

В Карелию на самолете из Перми: Рускеала, сплав и активный отдых



Краткое описание

Восемь дней в Карелии для тех, кто прибывает на самолёте из Перми: сплав по бурной реке Шуя с прохождением порогов, мраморный каньон Рускеала, древний вулкан Гирвас, целебные источники Марциальных вод и заповедник Кивач. А ещё – выбор маршрутов на любой вкус: экспедиция к мистической горе Воттоваара, джип-приключение по карельскому бездорожью или прогулка по Онежской набережной и кварталу исторической застройки. Тур, где каждый день – новое приключение и новая грань северной природы.

Для кого этот тур:

Для активных путешественников из Перми и других городов, которые хотят за одну поездку попробовать всё: и водный экстрим, и пешие походы, и экскурсии по самым знаковым местам Карелии. Идеально подойдет компаниям друзей, готовым к приключениям, и семьям с детьми – программа разнообразна, а варианты на выбор позволяют подстроить отдых под любой возраст и уровень подготовки.

Карта маршрута

1 день (среда): Петрозаводск: встреча в аэропорту – Трансфер в отель – Размещение, свободный день

2 день (четверг): Петрозаводск – Сплав по реке Шуя – Обед у костра – Петрозаводск

3 день (пятница): Петрозаводск – Программа на выбор – Петрозаводск:

Вариант 1. Ботанический сад – Каменный лабиринт древних саамов – обзорная площадка Чёртов стул – Церковь Сретения Господня – обзорная автобусно-пешеходная экскурсия по Петрозаводску и Онежской набережной – Квартал исторической застройки (входит в стоимость)

Вариант 2. Экспедиция к мистической горе Воттоваара (по желанию за доплату)

4 день (суббота): Петрозаводск – Водопады Ахинкоски – Горный парк «Рускеала» – Город Сортавала: трассовая экскурсия – фирменный магазин форелевого хозяйства – Петрозаводск

5 день (воскресенье): Петрозаводск – Программа на выбор – Петрозаводск

Вариант 1. Бальнеологические источники Марциальные Воды – вулкан Гирвас – заповедник и водопад Кивач – Музей природы – Минеральный центр шунгита – Петрозаводск (входит в стоимость)

Вариант 2. Джип-приключение (по желанию за доплату)

6 день (понедельник): Петрозаводск – Свободный день или экскурсия на остров Кижы на «Комете» (по желанию за доплату) – Петрозаводск

7 день (вторник): Свободный день

8 день (среда): Петрозаводск – трансфер в аэропорт

Место сбора

Петрозаводск, аэропорт Бесовец

Ориентир: [\(схема\)](#)

Программа тура

18 июля 2026 в Горном парке «Рускеала» будет проходить X Международный музыкальный фестиваль «Ruskeala Symphony»!

Обратите внимание! 18.07.2026 экскурсия по Горному парку будет заменена на музыкальный концерт в рамках фестиваля!

Доплата за посещение фестиваля обязательна.

1 ДЕНЬ

Встреча в аэропорту Бесовец, Петрозаводск

У выхода из аэропорта вас будет ожидать трансфер, который доставит вас в отель.

Обращаем внимание! Для оперативной подачи автомобиля к месту встречи необходимо сообщить время прилета менеджеру при бронировании тура.

Контакты водителя и номер машины вам будут отправлены в СМС-сообщении.

Прибытие в отель. Заселение. Свободный день

Гарантированное время заселения после 15:00.

После заселения у вас будет достаточно времени, чтобы отдохнуть после перелета и совершить самостоятельное знакомство с городом.

2 ДЕНЬ

10:00 - Отправление на программу

Время в пути к месту начала сплава займет около 40 минут

Место посадки: пл. Гагарина, 1

Ориентир: отель Piter Inn

Обратите внимание!

Время отправления может быть перенесено на 13:30, актуальную информацию уточняйте у менеджера при бронировании.

Прибытие в местечко Юманишки, сплав по реке Шуя

Здесь вы получите необходимое снаряжения: спасательные жилеты, весла, каски.

После экипировки инструктор проведет брифинг по технике безопасности.

Затем вас ждет сплав по реке Шуя, который проходит на плесовом участке.

Туристы вместе с инструктором отрабатывают навыки безопасного путешествия на рафтах.

Увлекательный сплав по красивой равнинной реке с прохождением 3 порогов 1-2 категории сложности: Юманишки, Большой Толли, Малый Толли, в ходе которого вы преодолеваете 8 километров длится около 1,5-2 часов.

Сплав происходит на рафте – специальной 10-14-местной надувной лодке, предназначенный для сплава по рекам.

Окончание сплава в местечке Половина

В сосновом бору расположен лагерь: деревянные лавочки, место для разведения костра и отдыха.

Обед у костра

Меню обеда: уха с зеленью, макароны по-флотски, овощная нарезка: помидоры, огурцы, хлеб, вода, чай, кофе, печенье или сухари.

Для взрослых предусмотрен алкоголь: 50 гр. водки и 50 гр. вина на человека.

Еду подают в одноразовой посуде на подносах.

Отправление в Петрозаводск

Возвращение в Петрозаводск

Место прибытия: площадь Гагарина, 1

Ориентир: отель Piter Inn



Самостоятельное отправление в отель и заселение

Полезная информация:

Внимание! В случае неблагоприятных погодных условий программа сокращается (снимается прохождение плесового участка, где необходимо интенсивно грести всей группе).

Сплав рассчитан на обычных городских жителей. Специальной физической подготовки для участия в сплаве не требуется.

Что взять с собой:

Для сплава: удобная спортивная одежда типа по погоде (шорты, спортивные штаны, футболка, ветровка), удобную обувь (кеды, кроссовки). Джинсы и резиновые сапоги для сплава не подойдут.

Для берега: после сплава туристы переодеваются в сухой комплект одежды по погоде (свитер, футболка, брюки, шорты), сменная удобная обувь для города и нахождения в лагере во время обеда, комплект сухого нижнего белья и полотенце. Если сплав в вечернее время, то для «берега» удобнее взять с собой одежду с длинным рукавом и брюки, закрывающие ноги (от комаров и мошек).

если по прогнозу дождливая погода: дождевик из плотного материала головной убор; репелленты;

солнцезащитные очки, солнцезащитное средство;

при использовании фото, видео аппаратуры рекомендуется иметь при себе герметичную упаковку, которую при прохождении порогов необходимо убрать под спасательный жилет).

Список вещей может корректироваться исходя из индивидуальных особенностей участников поездки!

Дополнительная информация:

- так как группа приезжает сразу на начало сплава, то лучше подготовиться и быть в одежде, в которой Вы собираетесь сплавляться.
- Ваши личные вещи, в том числе комплект сухой одежды «для берега», будут находиться в автобусе, на котором Вы прибудете на начало сплава, затем автобус отправится в лагерь, где заканчивается сплав и останется там. После окончания сплава, Вы сможете забрать свои вещи, чтобы переодеться.
- группа сплавляется вниз по течению реки и заканчивает свой сплав в лагере.
- трансфер на начало сплава и обратно может осуществляться на автобусах «ПАЗ».

3 ДЕНЬ

В третий день вы сможете выбрать один из вариантов программы, который подойдет именно вам.

Вариант 1. Жемчужина Карелии - город Петрозаводск. Лучшие виды и обзорные площадки (входит в стоимость)

08:00 - Завтрак в отеле

Завтрак предоставляется во всех отелях, кроме отелей категории «бюджет».

10:15 - Сбор туристов от отелей Петрозаводска

10:30 - Отправление на автобусно-пешеходную обзорную экскурсию

Место посадки: пл. Гагарина, 1.

Ориентир: отель Piter Inn.

Экскурсия по ботаническому саду Петрозаводска

Откроется наша программа посещением уникального Ботанического сада, живописно раскинувшегося на самом берегу Онежского озера. Это настоящий оазис северной природы,

где на ухоженной территории собраны удивительные коллекции растений со всего Северного полушария – от дремучих лесов Европы до просторов Азии и Северной Америки.

Вы погуляете по тенистым аллеям, узнаете истории здешних зеленых «обитателей» и сможете сделать прекрасные фотографии на их фоне.

Посещение Каменного лабиринта

Исследуя увлекательные просторы Русского Севера, вы найдете загадочные «лабиринты» северных народов, которые окутаны атмосферой древности и магии. Эти уникальные сооружения, разбросанные по таежным просторам, как будто впитывают в себя мудрость и загадки ушедших эпох. Каждый лабиринт является не просто архитектурным элементом, но и хранителем множества тайн жизни и быта, а также философии древних саамов.

Посещение природного объекта Чертов стул

На вершине горы Большая Ваара возвышается Древний Чертов стул – загадочный природный памятник, овеянный мифами и легендами. Его каменные очертания, напоминающие уютное сидение, словно созданы самой природой для созерцания величественных просторов вокруг.

Окруженный зелеными елями и соснами, Чертов стул представляет собой оазис тишины и спокойствия. С этой высоты открывается захватывающий вид на бескрайние леса и озера. Это место, где природа словно остановилась на мгновение, приглашая каждого, кто сюда придет, задуматься о вечности и чудесах мира.

Свободное время для самостоятельного обеда

В программе предусмотрено свободное время для самостоятельного приема пищи, чтобы вы могли набраться сил для предстоящей экскурсии.

Для вашего удобства возможна организация группового обеда в кафе.

Комплексные обеды не входят в стоимость тура и оплачиваются на месте по желанию.

Обзорная экскурсия по Петрозаводску

Петрозаводск – это главный город в Карелии, основанный Петром Первым! Вы узнаете его историю, увидите старинные здания, скульптуры и музеи, которые соседствуют с современной застройкой.

Вы проедете на автобусе по историческому центру и самому статному проспекту города – Карла Маркса, обязательно осмотрите главные площади города – Ленина и Кирова, Губернаторский парк и Вечный огонь.



Онежская набережная

Особое внимание будет уделено набережной Онежского озера – настоящей визитной карточке города. Это место, где природа и архитектура создают гармоничное сочетание, а каждый шаг превращается в увлекательное открытие. Набережная – это не просто живописный край озера, а настоящий музей под открытым небом, где каждый камень, каждое дерево расскажет вам свою историю.

Во время прогулки у вас будет возможность сделать незабываемые фотографии. Будьте готовы запечатлеть момент с интересным талисманом – кошельком на счастье из Риги, или создайте действительно футуристичные снимки с изображениями американских рыбаков из Дулута.

Квартал исторической застройки

Прогулка по кварталу исторической застройки Петрозаводска перенесет вас в купеческий город XIX века. Здесь, среди тихих улиц, сохранились уникальные образцы деревянного зодчества с резными наличниками и уютными двориками. Каждый дом хранит память о своих владельцах – лесопромышленниках и купцах, определявших лицо губернского города. Сегодня в отреставрированных особняках работают уютные кофейни, сувенирные лавки и музеи, где можно прикоснуться к истории северного края. Идеальное место, чтобы неспешно гулять, вглядываться в детали и чувствовать дыхание старого города.

Не упустите шанс окунуться в атмосферу Петрозаводска, его уникальную культуру и завораживающие пейзажи. Присоединяйтесь к нам и откройте для себя этот удивительный город!

18:30 - Ориентировочное время окончания программы

Место прибытия: площадь Гагарина, 1

Ориентир: отель Piter Inn

Вариант 2. Экспедиция к мистической горе Воттоваара (оплачивается дополнительно при покупке тура)

Завтрак

В связи с ранним отправлением на экскурсии, вам будет предложен завтрак в формате «ланч-бокс»

Завтрак предоставляется во всех отелях, кроме отелей категории «бюджет».

07:00 - Сбор группы.

Место посадки: пл. Гагарина 3

Ориентир: ж/д вокзал

Воттоваара – одно из самых загадочных мест Карелии, которое не входит в стандартные туристические маршруты. Гора достигает всего 417 метров над уровнем моря, но отсюда открываются такие просторы, что дух захватывает.

Это природное место хранит в себе множество тайн – многочисленные сейды, деревья причудливой формы, каменный бассейн, тишина и особенная, таинственная атмосфера. Гору по праву считают точкой силы – здесь необычно дышится, легко думается и чувствуется что-то древнее, почти забытое. У вас будет возможность провести время среди удивительной природы, рассмотреть валуны, запечатлеть эти загадочные виды Воттоваары. Без суеты, без спешки – целый день на горе, который запомнится надолго.

Дорога до гора Воттоваара займет около 4 часов 20 минут. Часть пути пройдет по хорошему асфальту, часть – по грунтовке плохого качества.

Программа экскурсии:

07:15 - Отправление из Петрозаводска в поселок Гимолы

Начало дороги по хорошему асфальту, вторая половина дороги по грунтовке плохого качества. Общий путь – около 220 километров.

12:00 - Прибытие в деревню Гимолы

Гимолы - наиболее близко расположенный к горе населенный пункт.

Здесь вас ждет домашний обед: суп, второе, чай, пироги.

12:30 - Отправление на УАЗ «буханке» к горе Воттоваара

Путь пролегает по сложной дороге через болота и грязь, так вы 20 километров.

13:20 - Прибытие к подножию горы

От подножия начинается пешая часть маршрута. Впереди - 6 — 7 часов среди каменных загадок и тишины. По пути встретятся сейды - огромные валуны, застывшие на крошечных каменных подпорках, и ровный, словно вырезанный, колодец в скале с темной водой. Ветви сухих деревьев закручиваются в причудливые спирали, на вершине открывается озеро с высоким содержанием фосфора в форме глаза, а вокруг вздымается каменный амфитеатр.

Гид расскажет, благодаря чему появилось это место: древние саамы, отступивший ледник или что-то, чему до сих пор нет объяснения. У каждого останется своя версия.

Вы можете гулять с гидом или же отойти от маршрута, задержаться у какого-либо из мест.

18:30 - П посадка в УАЗ «буханку» и отправление в Гимолы

19:30 - Ужин в деревне Гимолы

20:00 - Отправление в Петрозаводск

00:00 - Ориентировочное время прибытия в Петрозаводск

Рекомендации к поездке:

Экскурсия довольно сложная физически: длинная, местами сильно разбитая дорога, а также пеший подъем в гору.

Возьмите с собой:

- воду, перекус;
- репеллент;
- куртку или ветровку, в дождливую погоду рекомендуем брать дождевик;
- удобные трекинговые ботинки или кроссовки и желательно сменную обувь;
- если вас укачивает, советуем взять в дорогу соответствующие медикаменты;
- трекинговые палки по желанию, с ними будет удобнее подниматься в гору и передвигаться по маршруту.

4 ДЕНЬ

Завтрак в отеле. Сбор группы от отелей

Завтрак предоставляется во всех отелях, кроме отелей категории «бюджет».

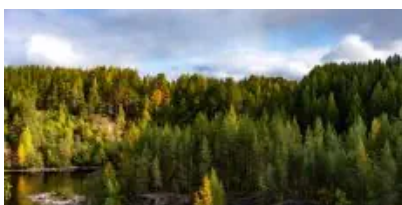
Внимание: Ориентировочное время отправления с 08:00 - 09:30, точное время придет вам в смс-сообщении накануне.

Автобусная трассовая экскурсия «Путешествие в сердце Карелии»

Сразу за Петрозаводском начинается Карелия – та самая, которую вы мечтали увидеть. Дорога вьется между покрытыми тайгой холмами, озерами в гранитных берегах, пересекая лесные речки и минуя карельские деревни и поселки. Природа – вот главная достопримечательность Карелии, но это не все...

Готовы разгадать главную загадку Карелии: что скрывается за ее величественными пейзажами, кроме природы?

В ходе экскурсии вы узнаете какие народы населяют эту прекрасную территорию, как живут, о чём поют и во что верят карелы, вепсы и саамы.



Автобусная трассовая экскурсия «Водопады Ахинкоски: где оживают кинокадры и сказки» и прогулка по подвесным мостам среди водопадов реки Тохмайоки

Перед тем, как вы погрузитесь в величие мраморного каньона, у вас будет возможность встретиться с другим чудом Карелии – водопадами Ахинкоски. Это место, где природа стала полноправным режиссером, а шум падающей воды звучит как саундтрек к известным

фильмам.

Вы сможете оказаться внутри настоящих кинодекораций, где снимались легендарные «А зори здесь тихие...». Но главная магия Ахинкоски скрыта от первых взглядов.

А известно ли вам, что у этих водопадов есть не только кинематографическая, но и сказочная жизнь? Кого из загадочных лесных духов и герой карело-финского эпоса можно встретить на затерянной среди сосен «Аллее сказок»? Об этом вы сможете узнать, только ступив на эту тропу.

А завершится ваше путешествие на подвесном мосту, с которого открывается самый эффектный ракурс – тот самый, что останется не только на фотографиях, но и в памяти как момент полного слияния с природой.

Вход на экотропу оплачивается дополнительно по желанию.



14:30 - Пешеходная экскурсия «Горный парк «Рускеала»: место, где история высечена в мраморе»

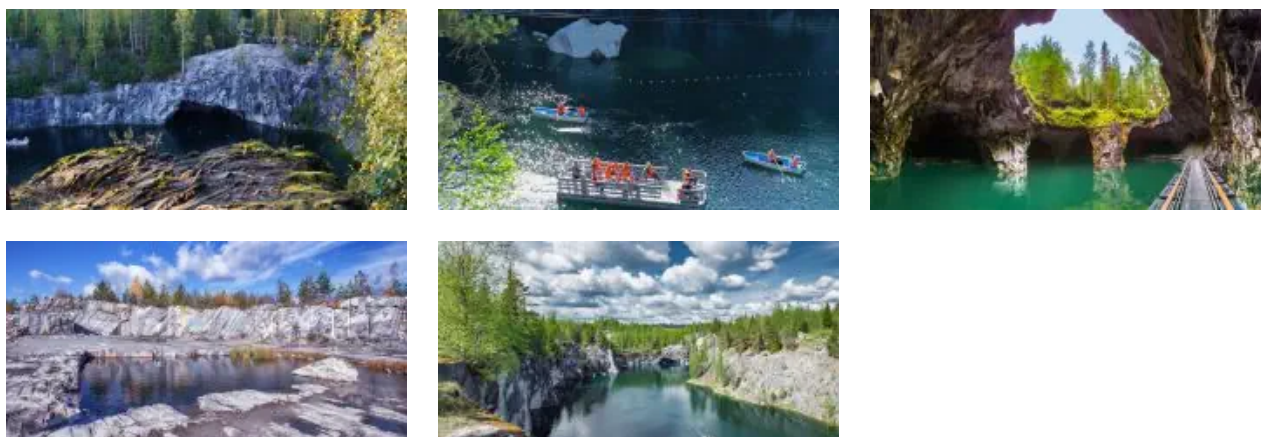
Представьте место, где изумрудные воды покоятся в обрамлении белоснежных скал, а каждый поворот тропы открывает вид, достойный киноэкрана. Добро пожаловать в горный парк «Рускеала» – главное сокровище Карелии, где природа и история создали совершенный дуэт.

Центр парка – легендарный Мраморный каньон. Это не просто живописное озеро, а настоящая каменная летопись. Здесь добывали мрамор для Исаакиевского собора и станций петербургского метро, и вы сможете прикоснуться к тем самым пластам, что украшают архитектурные шедевры Северной столицы.

А известно ли вам, что судьба этого места могла сложиться совсем иначе? Почему шведы, столетиями добывавшие здесь мрамор, не смогли разгадать главный секрет этих мест, и какая находка в заброшенном карьере заставила говорить о нем всю Россию? Эти тайны мы раскроем во время экскурсии.

Во время вашего путешествия вы совершите прогулку с местным гидом, который откроет вам секреты каньона и подскажет, как сделать визит в парк по-настоящему незабываемым – будь то прогулка на лодке по мраморному озеру, посещение таинственных подземных гротов или виды со смотровых площадок.

После экскурсии у вас будет свободное время для прогулки и самостоятельного изучения горного парка.



17:30 - Автобусная трассовая экскурсия «Сортавала: город двух имен и трех культур»

По дороге в Сортавалу вас ждет не просто переезд, а путешествие сквозь границы и эпохи. Этот уютный город на берегу Ладоги – один из немногих в Карелии, кто смог сохранить свою особенную душу. Здесь финская сдержанность встречается с русской широтой, а скалистый пейзаж гармонично дополнен изящной архитектурой.

Вы увидите знаменитый дом Леандера и другие финские постройки, которые создают неповторимый европейский флер. Но за фасадами этих зданий скрываются удивительные истории.

А известно ли вам, что за свою историю Сортавала успел побывать в составе трех разных государств, сменив при этом два названия? Какой уникальный архитектурный «шифр», оставленный финскими зодчими, помогает прочесть судьбу города прямо на стенах старых домов? Ответ ждет вас в нашей трассовой экскурсии.

Слушая рассказ гида и глядя на проплывающие за окном улочки, вы не просто увидите город – вы поймете его характер, в котором Ладжская суровость сочетается с северным изяществом.





Фирменный магазин форелевого хозяйства

На обратном пути наш автобус сделает остановку у фирменного магазина местного форелевого хозяйства, где вы сможете размяться и познакомиться с карельской кухней: ее основу составляют рыбные деликатесы и дары карельских лесов. В продаже соленая и копченая форель, варенья и соленья от местных фермерских хозяйств.



18:00 - Отправление в Петрозаводск

22:30 - Ориентировочное время прибытия в Петрозаводск

5 ДЕНЬ

В этот день вы сможете выбрать один из вариантов программы, который подойдет именно вам.

Вариант 1. Места силы Карелии. Золотое кольцо: Кивач, Гирвас, Марциальные воды (входит в стоимость)

Завтрак в отеле

Завтрак предоставляется во всех отелях, кроме отелей категории «бюджет».

09:00 - Сбор туристов от отелей Петрозаводска

09:20 - Сбор туристов в центре города

Место посадки: пл. Гагарина, 1.

Ориентир: отель Piter Inn.

09:30 - Отправление автобуса на программу

Дорога вьется между покрытыми тайгой холмами, озерами в гранитных берегах, пересекая лесные речки и минуя карельские деревни и поселки. Край богат культурой населяющих его народов – карелы, вепсы, саамы. У каждого свой язык, обычаи и традиции. По пути гид расскажет вам увлекательные факты об истории и культуре здешних народов.

Посещение бальнеологических источников Марциальные Воды

Вас ждет экскурсия в уникальное место – первый бальнеологический и грязевой курорт России, основанный указом Петра I в 1719 году. Он славится своими железистыми минеральными водами и лечебными сапропелевыми грязями.

Здесь вы узнаете об открытии источников и происхождении названия «Марциальные».

Осмотр памятников архитектуры

Вы увидите хорошо сохранившийся исторический комплекс, включающий церковь Апостола Петра построенную при основании курорта, павильоны над источниками и дом горного ведомства (избу смотрителя).

Дегустация минеральных вод

У вас будет возможность попробовать воду из нескольких действующих источников. Каждый из них имеет воду одного типа, но с разной степенью минерализации и вкусом.

Чистейший воздух, природная тишина и уникальный исторический ландшафт создают особую атмосферу, способствующую отдыху и восстановлению сил.



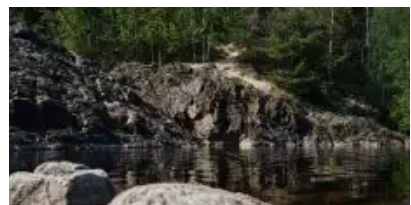
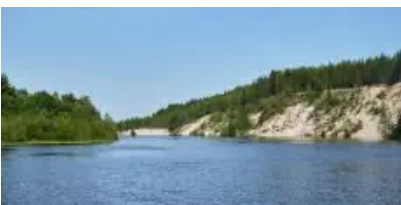


Посещение древнего вулкана Гирвас

В парке «Гирвас» расположен одноименный древний потухший вулкан: 2,5 миллиарда лет тому назад здесь извергались лавовые потоки на поверхность земли, а в небо выбрасывались вулканические бомбы диаметром более метра. Впечатляюще звучит!

Спустя миллионы лет природа внесла свои коррективы в пейзаж: от тех времен остались только причудливые нагромождения камней, застывшие лавовые языки и остатки древнего вулкана, которые вам покажет гид.

Местность вокруг инопланетно красива: красноватые скалы из гранита в обрамлении тихих заводей, небольшие водопады, заброшенные лодки для сплава леса. Вулкан является памятником международного значения.



Посещение заповедника и водопада Кивач и Музея природы

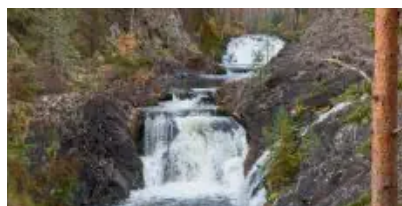
Водопад Кивач расположен на реке Суна в центральной части Карелии. Вокруг него находится одноименный природный заповедник.

Второй по высоте равнинный водопад Европы Кивач невероятно красив и величественен в любое время года: воды реки Суны в объятиях базальтовых скал падают с восьмиметровой

высоты, создавая впечатляющий шум. Полюбоваться на каскады водопада вы сможете со специально обустроенных смотровых площадок.

Посещение Музея природы

На территории заповедника находится небольшой музей природы, в котором представлены две экспозиции: растительный мир и животный. В рамках выставки вы увидите фотографии водопада в разные годы, познакомитесь с историей заповедника и представителями местной флоры и фауны.



Посещение минерального центра карельского шунгита

Посещение центра карельского шунгита позволит вам поближе познакомиться с этим уникальным минералом. В ходе визита вы осмотрите большую экспозицию с разнообразными образцами шунгита и изделиями из него, а также сможете посетить специально оборудованное помещение – «шунгитовую пещеру», отделанную этим минералом. Считается, что пребывание в ней создает особый микроклимат, способствующий релаксации и восстановлению сил. Это отличная возможность узнать больше о знаменитом природном символе Карелии и его свойствах.





17:30 - Ориентировочное время окончания программы

Место прибытия: пл. Гагарина, 1

Ориентир: отель Piter Inn

Вариант 2. Джип-приключение (оплачивается дополнительно при покупке тура)

10:00 - Отправление из Петрозаводска на маршрут от места вашего размещения

Участники проследуют около 60 километров по федеральной трассе Р-21 «Кола» до села Святозеро.

11:30 - Съезд с асфальта и начало пути по лесным дорогам

Начинается преодоление бездорожья различной степени сложности. Вы пути вы сможете проверить себя на прочность и насладиться красотой северного леса.

12:30 - Прибытие в старинную Карельскую деревню Терусельга

Внешний осмотр часовни Успения Пресвятой Богородицы и Сретения Господня XIX века.

13:00 - Большой привал

Пикник на берегу живописного озера: мясо на углях, горячий чай.

14:00 - Продолжение пути. Остановка в деревне Коккойла

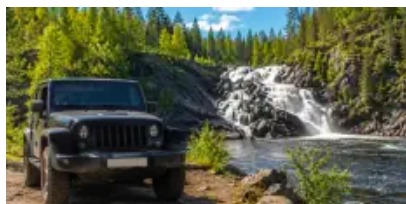
Внешний осмотр часовни Варвары Великомученицы в деревне. Именно из Коккойлы был перевезен известный амбар в музей-заповедник «Кижы».

15:00 - Завершение внедорожной части путешествия

Посещение деревни Маньга и внешний осмотр памятника деревянного зодчества – часовни Рождества Богородицы XVIII века.

17:00 - Возвращение в Петрозаводск

Завершение экспедиции





6 ДЕНЬ

08:00 - Завтрак в отеле

Завтрак предоставляется во всех отелях, кроме отелей категории «бюджет».

В этот день вы сможете выбрать провести время в своем темпе или отправиться на экскурсию на остров Кижы на «Комете» (приобретается по желанию за доплату в момент бронирования тура)

Экскурсия на остров Кижы на «Комете» (приобретается по желанию за доплату в момент бронирования тура)

10:15 - Отправление на «Комете» на остров Кижы

Вас ждет увлекательная прогулка на быстроходном корабле по водным просторам Онежского озера.



Обратите внимание! Для посадки на скоростное судно «Комета» необходимо предъявить распечатанный ваучер. Вы сможете забрать его на стойке регистрации в вашем отеле. Там же вы сможете оставить ваши вещи.

До Александровской пристани и обратно в отель после экскурсии вам нужно будет добраться самостоятельно.

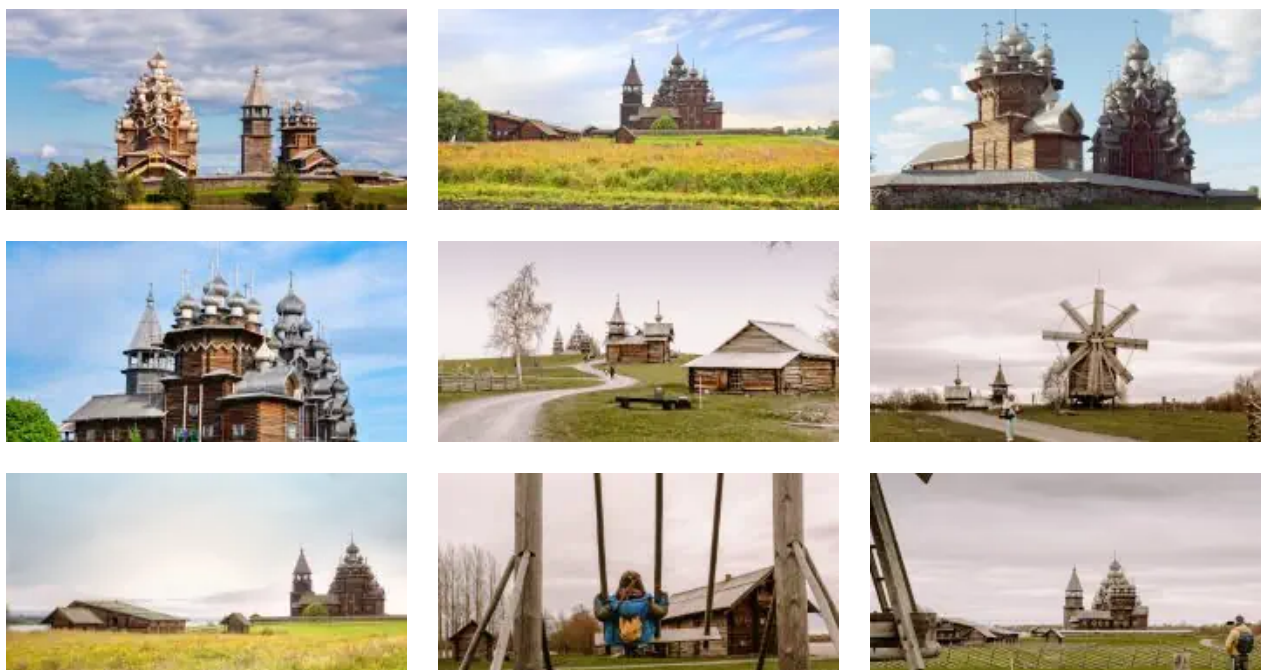
Точное время отправления на «Кижы» будет известно накануне в смс!

Прибытие на остров Кижы. Экскурсионная программа по острову с местным гидом

На острове расположен музей под открытым небом традиционной крестьянской культуры и религии Русского Севера. В нем собраны памятники деревянного зодчества, иконописи и предметы быта, которые создавались в карельских, вепсских и русских деревнях на протяжении столетий.

Комплекс «Кижы» входит в Список Всемирного культурного наследия ЮНЕСКО, наравне с Московским Кремлем и петербургским Эрмитажем. Знакомство с островом Кижы начнется с пешеходной экскурсии (она займет примерно 2 часа 15 минут). Дома, амбары, мельницы, северные храмы – здесь все дышит благородной стариной.

Центром ансамбля Кижского погоста считается 22-главая Преображенская церковь, овеянная множеством легенд. В соседней Покровской церкви вы увидите сохранившиеся шедевры карельской иконописи. Одна из самых древних деревянных церквей, сохранившаяся со времен Руси, – церковь Воскрешения Лазаря Муромского – также будет удостоена внимания.



14:00 - Свободное время на острове Кижы

После экскурсии вас ждет свободное время. В свободное время вы можете заказать дополнительные программы на острове: прогулку на конной бричке, лодке, велосипеде, мастер-класс по традиционным ремеслам, узнать о таинстве реставрации и др. А особенно приятно будет просто прогуляться и насладиться колокольным звоном, раздающимся над островом.

Дополнительные программы заказываются и оплачиваются на месте. Гид подскажет, как это можно будет сделать.

15:45 - Трансфер на «Комете» в Петрозаводск

После экскурсий вы сможете отдохнуть на комфортабельной «Комете» и сделать потрясающие фотографии панорамы Онежского озера.



17:00 - Прибытие в Петрозаводск. Окончание программы

7 ДЕНЬ

08:00 - Завтрак в отеле, освобождение номеров до 12:00

Завтрак предоставляется во всех отелях, кроме отелей категории «бюджет».

Седьмой день вы можете провести на свое усмотрение, неспешно гуляя по уже знакомой набережной, покупая сувениры или отдыхая в местных кафе или ресторанах.

8 ДЕНЬ

08:00 - Завтрак в отеле. Свободное время

Завтрак предоставляется во всех отелях, кроме отелей категории «бюджет».

Освобождение номеров до 12:00

Трансфер в аэропорт

Обращаем внимание! Для оперативной подачи автомобиля к месту встречи необходимо сообщить время вылета менеджеру при бронировании тура.

Контакты водителя и номер машины вам будут отправлены в СМС-сообщении. Убедительно просим вас не опаздывать ко времени подачи трансфера!

Трансфер будет подан за 2 часа до вылета в центре города.

Прибытие в аэропорт, посадка на самолет

Внимание! Туроператор оставляет за собой право вносить изменения в программу туристского продукта без уменьшения общего объема и качества услуг.

При покупке ж/д и авиабилетов настоятельно рекомендуем обратить внимание: время возвращения указано ориентировочное!

Включено в стоимость

Услуги, включенные в тур

- Трансфер аэропорт – отель – аэропорт
- Трансфер на комфортабельном автобусе по программе тура (вместимость автобуса зависит от набора группы)
- Сопровождение профессиональным лицензированным гидом
- Проживание в Петрозаводске (7 ночей)
- Завтраки в отеле (кроме категории размещения «бюджет»)
- Посещение Каменного лабиринта
- Посещение природного объекта Чертов стул
- Остановка у Рускеальских водопадов Ахинкоски
- Свободное время в Рускеала
- Посещение фирменного магазина форелевого хозяйства

Билеты, включенные в тур

- Сплав по реке Шуя
- Автобусно-пешеходная обзорная экскурсия по Петрозаводску
- Входные билеты на территорию ботанического сада Петрозаводска
- Обзорная экскурсия по территории Ботанического сада
- Пешеходная экскурсия по Онежской набережной
- Пешеходная экскурсия по кварталу исторической застройки
- Автобусная трассовая экскурсия «Путешествие в сердце Карелии»
- Автобусная трассовая экскурсия «Водопады Ахинкоски: где оживают кинокадры и сказки»
- Входные билеты в горный парк «Рускеала»
- Экскурсия по горному парку «Рускеала» с аттестованным местным гидом
- Автобусная трассовая экскурсия «Сортавала: город двух имен и трех культур»
- Экскурсия «Места силы Карелии. Золотое кольцо: Кивач, Гирвас, Марциальные воды»
- Входные билеты в заповедник «Кивач»
- Входные билеты на территорию вулкана Гирвас

Дополнительные возможности

Оплачивается самостоятельно до начала тура

- Билеты до Петрозаводска и обратно
- Для туров с отправлением 16.07.2026 доплата за входной билет на фестиваль «Ruskeala Symphony» (без предоставления посадочного места в партере) – 3220 руб./чел.

Для входных билетов предусмотрены льготы, уточняйте у менеджера!

Приобрести билеты можно у менеджера при бронировании тура или на официальном сайте музыкального фестиваля: <https://ruskeala-symphony.com/booking/tessero>

Оплачивается по желанию в момент бронирования тура

- Экспедиция к мистической горе Воттоваара: 9500 руб./чел.
- Джип-приключение: 7700 руб./чел. (при группе 4 человека)
- Экскурсия на остров Кижы на «Комете»: 7370 руб./чел.

Оплачивается по желанию на месте

- Комплексные обеды в туре: диапазон цен – 800-1000 руб./чел.
- Экологическая тропа у водопадов Ахинкоски – 500 руб./взр., 400 руб./чел – льготный

Обратите внимание! Рекомендуем брать с собой в дорогу **наличные деньги**. На объектах маршрута могут отсутствовать терминалы бесконтактной оплаты или интернет.

Скидки и льготы

Дети до 7 лет (включительно)	1 150 руб.
Школьники	850 руб.
Студенты	450 руб.
Люди 60+ лет	650 руб.
Ветераны ВОВ, жители блокадного Ленинграда, инвалиды I и II гр.	1 150 руб.

Условия предоставления:

Для предоставления льготы необходимо взять подтверждающие документы в тур:

1. Дети до 7-ми лет: по предъявлении свидетельства о рождении РФ
2. Школьники до 16 лет: по предъявлении свидетельства о рождении или паспорта РФ
3. Школьники от 16 лет и старше: по предъявлении справки об обучении в школе (только для РФ)
4. Студенты: по предъявлении студенческого билета очной формы (независимо от гражданства) учебных заведений РФ
5. Лица 60 лет и старше: по предъявлении паспорта гражданина РФ
6. Пенсионеры: по предъявлении пенсионного удостоверения РФ
7. Инвалиды I группы: по предъявлении справки МСЭ («Розовая справка»)
8. Ветераны ВОВ, блокадники: по предъявлении удостоверения

При отсутствии документов тур на туриста пересчитывается по полной стоимости.

Правила путешествия

- Автобус подается за 30 мин до отправления. В наших автобусах свободная рассадка, и если вы хотите занять определенное место, рекомендуем приходить к началу посадки.
- В наших турах будет комфортно и интересно детям от 5 лет. Чтобы путешествие прошло безопасно и легко, возьмите привычный для ребенка бустер с собой.
- В туре гид предложит вам меню комплексного обеда. Его можно будет заказать и оплатить в автобусе. Либо самостоятельно исследовать местную кухню в понравившихся кафе или ресторанах.
- Наши туры начинаются в Санкт-Петербурге, Петрозаводске, Сортавала и в Кеми. Обращаем ваше внимание, что вы самостоятельно добираетесь до точки начала тура. Позаботьтесь о соответствующих билетах заранее. Во многих турах у вас есть уникальная возможность совершить поездку на «Рускеальском экспрессе». Приобретать билет на ретропоезд или нет – остается на ваше усмотрение.
- С 18:00 до 22:00 ч. накануне выезда мы пришлем вам СМС с номером автобуса и номером телефона гида. Телефон гида доступен с момента подачи автобуса. Любые вопросы по путешествию до начала тура помогут решить наши менеджеры.
- Путешествие детей без сопровождения родителя или законного представителя запрещено. В соответствии с законом о перевозке детей один взрослый может сопровождать не более 7 несовершеннолетних детей.

Даты выездов

- 08 июля 2026
- 15 июля 2026
- 22 июля 2026
- 29 июля 2026
- 05 августа 2026
- 12 августа 2026
- 19 августа 2026
- 26 августа 2026