

# Жемчужина Карелии - Подземная Рускеала



## Краткое описание

Погрузитесь в волшебный мир «Подземной Рускеала»: вас ждёт путешествие по старинным штольням мраморного месторождения с подземным озером и прогулка по Горному парку Рускеала, который после наступления темноты расцветает огнями художественной подсветки. Лучи прожекторов выхватывают из темноты мраморные своды и отвесные скалы каньона, заставляя холодный камень переливаться разными цветами. А перед этим – знакомство с европейским шармом Сортавала и посещение Минерального центра, где вы отдохнете в целебной шунгитовой комнате и продегустируете травяной чай.

### Для кого этот тур:

Тур создан для романтиков и искателей необычных впечатлений, которые хотят увидеть Карелию с новой, таинственной стороны – при свете прожекторов, оживляющих каменные глыбы. Он идеально подойдет фотографам и любителям эффектных кадров, а также тем, кто ценит насыщенные однодневные маршруты с разнообразной программой: от истории и геологии до архитектуры и уютных музейных открытий. И, конечно, для путешественников, которые выбирают гарантированные впечатления!



## Карта маршрута

Санкт-Петербург – Сортавала – Минеральный центр – водопады Ахинкоски – горный парк «Рускеала» – Штольни старого мраморного месторождения – Санкт-Петербург

## Место сбора

Санкт-Петербург, м. «Пл. Восстания», Лиговский просп., 10

**Ориентир:** гостиница «Октябрьская», парковка вдоль тротуара от книжного магазина «Буквоед» до конца здания ([схема](#))

Санкт-Петербург, м. «Озерки», Выборгское шоссе, остановка общественного транспорта

**Ориентир:** супермаркет «Окей» ([схема](#))

## Программа тура

### 06:45 - Подача автобуса на ст. м. «Площадь Восстания»

Место посадки: ст. м. «Площадь Восстания», Лиговский просп., 10

Ориентир: гостиница «Октябрьская», парковка вдоль тротуара от книжного магазина «Буквоед» до конца здания

### 07:00 - Отправление автобуса от ст. м. «Площадь Восстания»

### 07:25 - Подача автобуса к ст. м. «Озерки»

Сообщите менеджеру о выборе данного места посадки при оформлении тура!

Место посадки: СПб., ст. м. «Озерки», Выборгское шоссе, остановка общественного транспорта.



Ориентир: супермаркет «Окей».

### **07:30 - Отправление автобуса от ст. м. «Озерки»**

#### **Автобусная трассовая экскурсия «Легенды Карельского перешейка: от викингов до наших дней»**

По дороге вас ждет погружение в многовековую историю этих земель. Мы проедем по местам, где когда-то проходили пути варягов, и раскроем тайны названий, в которых спрятаны следы древних племен. Вы увидите бурлящие Лосевские пороги – единственные в своем роде на всей территории Ленинградской области.

**Что общего у этих мест с финским эпосом «Калевала» и какие тайны хранят воды Вуоксы? Вы узнаете во время трассовой экскурсии!**

#### **Техническая остановка**

По пути мы сделаем остановку, чтобы вы могли отдохнуть и немного размяться перед продолжением экскурсии.

### **10:00 - 18:00 вас ждет экскурсионная программа в Карелии:**

#### **Автобусная трассовая экскурсия «Путешествие в сердце Карелии»**

Сразу за Приозерском начинается Карелия – та самая, которую вы мечтали увидеть. Дорога вьется между покрытыми тайгой холмами, озерами в гранитных берегах, пересекая лесные речки и минуя карельские деревни и поселки. Природа – вот главная достопримечательность Карелии, но это не все...

**Готовы разгадать главную загадку Карелии: что скрывается за ее величественными пейзажами, кроме природы?**

В ходе экскурсии вы узнаете какие народы населяют эту прекрасную территорию, как живут, о чём поют и во что верят карелы, вепсы и саамы.



### **Автобусная трассовая экскурсия «Сортавала: город двух имен и трех культур»**

По дороге в Сортавала вас ждет не просто переезд, а путешествие сквозь границы и эпохи. Этот уютный город на берегу Ладоги – один из немногих в Карелии, кто смог сохранить свою особенную душу. Здесь финская сдержанность встречается с русской широтой, а скалистый пейзаж гармонично дополнен изящной архитектурой.

Вы увидите знаменитый дом Леандера и другие финские постройки, которые создают неповторимый европейский флер. Но за фасадами этих зданий скрываются удивительные истории.

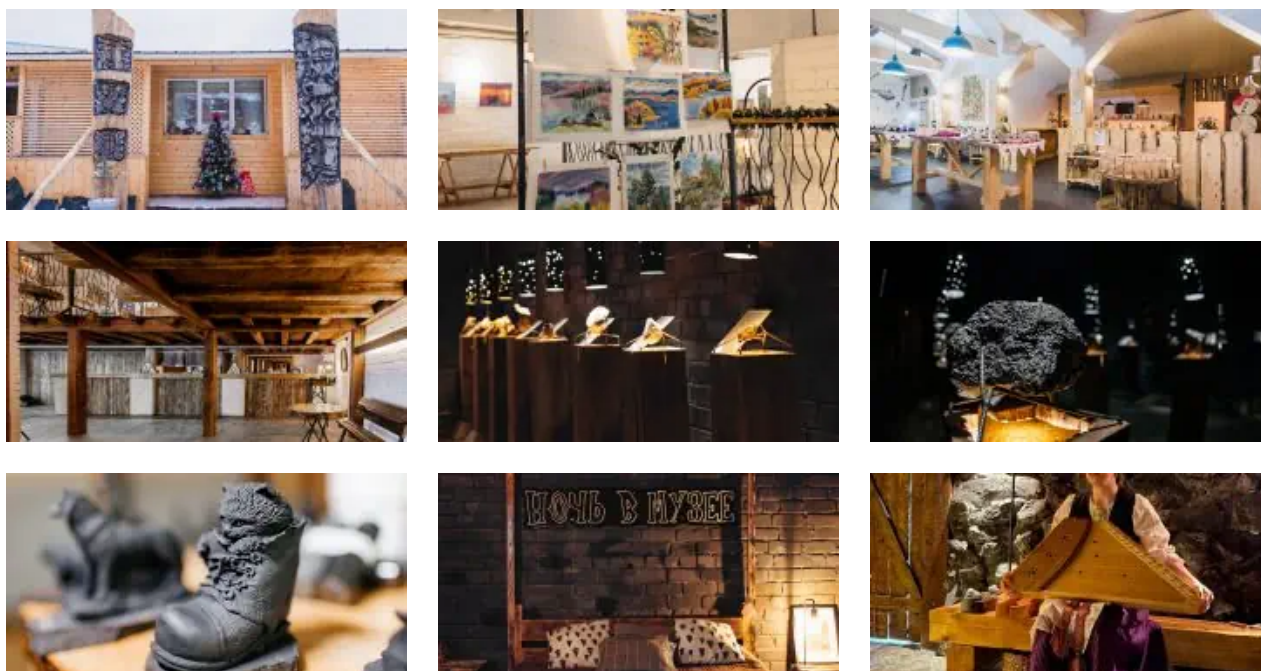
**А известно ли вам, что за свою историю Сортавала успел побывать в составе трех разных государств, сменив при этом два названия? Какой уникальный архитектурный «шифр», оставленный финскими зодчими, помогает прочитать судьбу города прямо на стенах старых домов? Ответ ждет вас в нашей трассовой экскурсии.**

Слушая рассказ гида и глядя на проплывающие за окном улочки, вы не просто увидите город – вы поймете его характер, в котором Ладожская суровость сочетается с северным изяществом.



## Посещение Минерального центра в Сортавала

Минеральный центр соединяет в себе геологический музей, где представлены минералы Северного Приладожья в необычной экспозиции, арт-галерею с работами местных художников и фотографов, а также место для отдыха и оздоровления. В центре вы познакомитесь с удивительным карельским минералом, отдохнете в целебной шунгитовой комнате и завершите визит дегустацией травяного чая и покупкой сувениров.



## Свободное время для обеда

В программе предусмотрено свободное время для самостоятельного приема пищи, чтобы вы могли набраться сил для предстоящей прогулки по горному парку «Рускеала».

Для вашего удобства возможна организация группового обеда в кафе.

Комплексные обеды не входят в стоимость тура и оплачиваются на месте по желанию.

## Автобусная трассовая экскурсия «Водопады Ахинкоски: где оживают кинокадры» и прогулка по подвесным мостам реки Тохмайоки

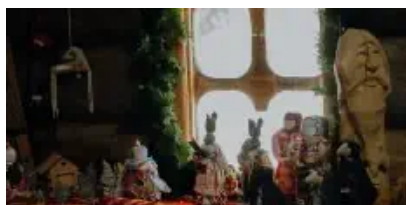
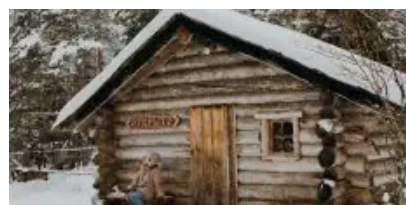
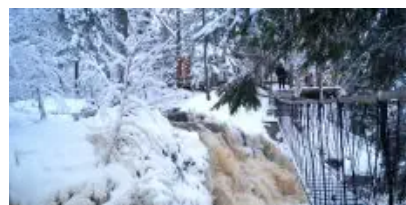
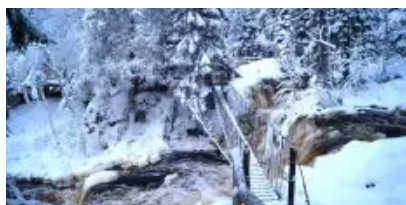
Перед тем, как вы погрузитесь в величие мраморного каньона, у вас будет возможность встретиться с другим чудом Карелии - водопадами. Это место, где природа стала

полноправным режиссером, а шум падающей воды звучит как саундтрек к известным фильмам.

Вы сможете оказаться внутри настоящих кинодекораций, где снимались легендарные «А зори здесь тихие...». Но главная магия скрыта от первых взглядов.

А завершится ваше путешествие на подвесном мосту, с которого открывается самый эффектный ракурс – тот самый, что останется не только на фотографиях, но и в памяти как момент полного слияния с природой.

**Вход на экотропу оплачивается дополнительно по желанию.**



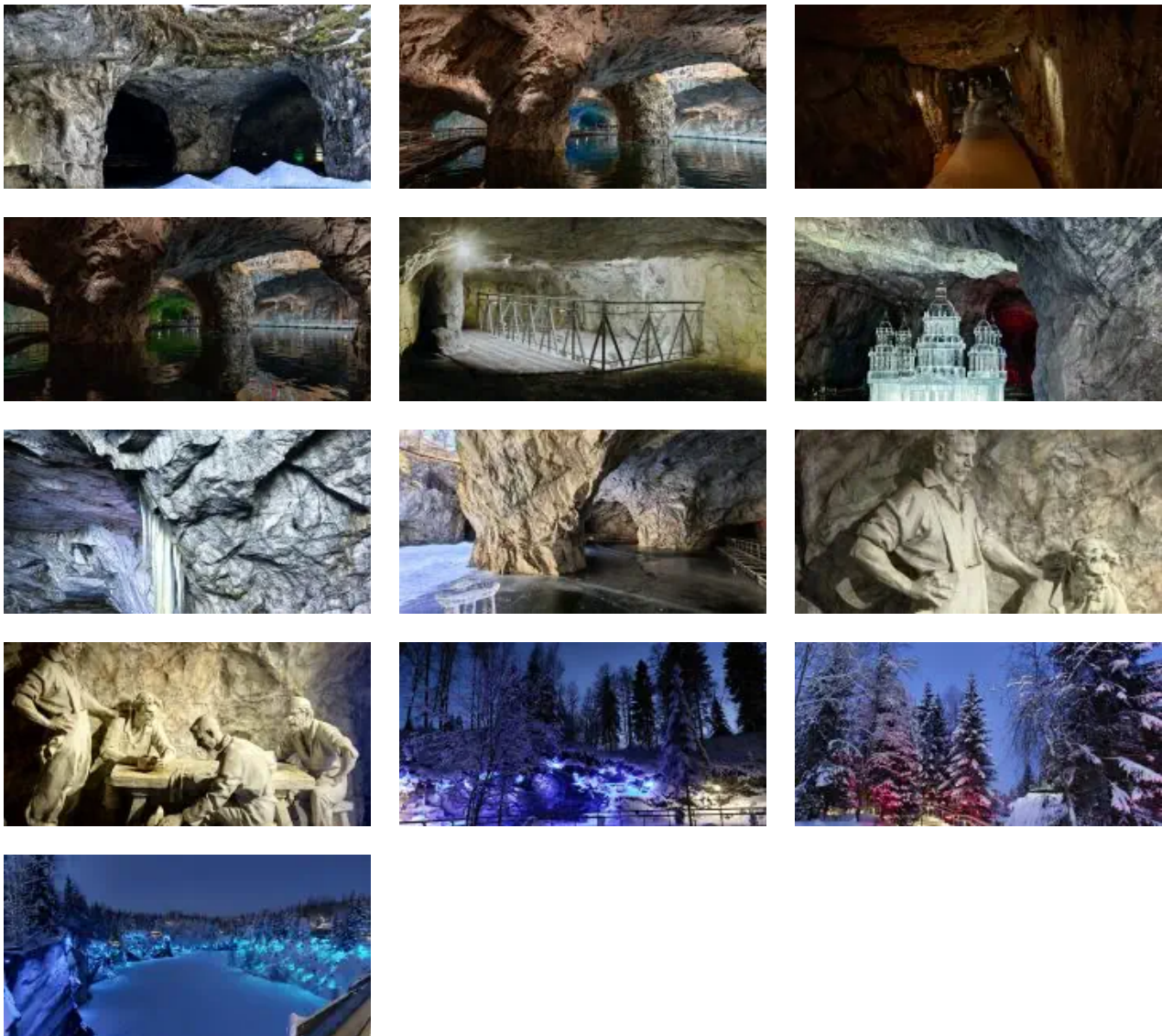
**Обратите внимание!** В сильные морозы пороги реки Тохмайоки замерзают. Остановка у Ахинкоски может быть отменена по погодным условиям.

### **Пешеходная экскурсия «Подземная «Рускеала»: Мир под толщей мрамора»**

Под толщей мрамора, в вековой тишине штолен, скрыто озеро, рожденное на месте, где когда-то кипел труд горных мастеров. Лучи прожекторов выхватывают из темноты своды, иссеченные кирками и клиньями – немых свидетелей рукотворной истории. Зеркальная гладь подземной воды повторяет мраморные арки, и кажется, что ты стоишь на пороге забытого королевства. Здесь, при свете художественной подсветки, холодный камень оживает, переливаясь серебром и антрацитом. В мире, где летом царит прохлада, а зимой – тихое тепло, время течет по иным законам, и каждый шаг рождает благоговение перед мощью

природы и человека.

После экскурсии у вас будет свободное время для прогулки и самостоятельного изучения горного парка. Вы сможете насладиться видами каньона в лучах художественной подсветки.



**Обратите внимание!** В Горном парке художественная подсветка действует с начала ноября по середину марта. Время включения подсветки зависит от продолжительности светового дня.

**18:00 - Выезд из горного парка «Рускеала» на автобусе**

После насыщенной прогулки на свежем воздухе группа отправляется на автобусе в Петербург.

## Техническая остановка

По пути мы сделаем остановку, чтобы вы могли отдохнуть и немного размяться.

## Ориентировочное время прибытия в Санкт-Петербург:

Первая остановка: 23:00 – ст. м. «Озерки»

Вторая остановка: 23:30 – ст. м. «Площадь Восстания»

**Внимание!** Туроператор оставляет за собой право вносить изменения в программу туристского продукта без уменьшения общего объема и качества услуг.

При покупке ж/д и авиабилетов настоятельно рекомендуем обратить внимание: время возвращения указано ориентировочное!

## Включено в стоимость

### Услуги, включенные в тур

- Пешеходная экскурсия «Подземная «Рускеала»: Мир под толщей мрамора»
- Трансфер на комфортабельном автобусе (вместимость автобуса зависит от набора группы)
- Работа профессионального гида на протяжении всего тура
- Автобусная трассовая экскурсия в Приозерск «Легенды Карельского перешейка: от викингов до наших дней»
- Автобусная трассовая экскурсия «Путешествие в сердце Карелии»
- Автобусная трассовая экскурсия «Сортавала: город двух имен и трех культур»
- Автобусная трассовая экскурсия «Водопады Ахинкоски: где оживают кинокадры»
- Остановка у Рускеальских водопадов Ахинкоски (может быть отменена по погодным условиям)
- Посещение Минерального центра в Сортавала

## Дополнительные возможности

### Оплачивается самостоятельно до начала тура

- Доплат нет

### Оплачивается по желанию в момент бронирования тура

- Доплат нет

### Оплачивается по желанию на месте

- Экологическая тропа у водопадов Ахинкоски – 500 руб./взр., 400 руб./чел – льготный.
- Комплексные обеды: диапазон цен – 800-1000 руб./чел.

**В период январских праздников с 30.12.2026 по 10.01.2027 стоимость комплексных обедов 1100-1200 руб./чел.**

**Обратите внимание!** Рекомендуем брать с собой в дорогу **наличные деньги**. На объектах маршрута могут отсутствовать терминалы бесконтактной оплаты или интернет.

## Скидки и льготы

<b>Дети до 7 лет (включительно)</b>	2 700 руб.
<b>Школьники</b>	1 400 руб.
<b>Студенты</b>	900 руб.
<b>Люди 60+ лет</b>	900 руб.
<b>Участники боевых действий, Участники СВО и члены их семей</b>	800 руб.

**Условия предоставления:**

Для предоставления льготы необходимо взять подтверждающие документы в тур:

1. Дети до 7-ми лет: по предъявлении свидетельства о рождении РФ
2. Школьники до 16 лет: по предъявлении свидетельства о рождении или паспорта РФ
3. Школьники от 16 лет и старше: по предъявлении справки об обучении в школе (только для РФ)
4. Студенты: по предъявлении студенческого билета очной формы (независимо от гражданства) учебных заведений РФ
5. Лица 60 лет и старше: по предъявлении паспорта гражданина РФ
6. Пенсионеры: по предъявлении пенсионного удостоверения РФ
7. Инвалиды I группы: по предъявлении справки МСЭ («Розовая справка»)
8. Ветераны ВОВ, блокадники: по предъявлении удостоверения

При отсутствии документов тур на туриста пересчитывается по полной стоимости.

## Правила путешествия

- Автобус подается за 30 мин до отправления. В наших автобусах свободная рассадка, и если вы хотите занять определенное место, рекомендуем приходить к началу посадки.
- В наших турах будет комфортно и интересно детям от 5 лет. Чтобы путешествие прошло безопасно и легко, возьмите привычный для ребенка бустер с собой.
- В туре гид предложит вам меню комплексного обеда. Его можно будет заказать и оплатить в автобусе. Либо самостоятельно исследовать местную кухню в понравившихся кафе или ресторанах.
- Наши туры начинаются в Санкт-Петербурге, Петрозаводске, Сортавала и в Кеми. Обращаем ваше внимание, что вы самостоятельно добираетесь до точки начала тура. Позаботьтесь о соответствующих билетах заранее. Во многих турах у вас есть уникальная возможность совершить поездку на «Рускеальском экспрессе». Приобретать билет на ретропоезд или нет – остается на ваше усмотрение.
- С 18:00 до 22:00 ч. накануне выезда мы пришлем вам СМС с номером автобуса и номером телефона гида. Телефон гида доступен с момента подачи автобуса. Любые вопросы по путешествию до начала тура помогут решить наши менеджеры.
- Путешествие детей без сопровождения родителя или законного представителя запрещено. В соответствии с законом о перевозке детей один взрослый может сопровождать не более 7 несовершеннолетних детей.

## Даты выездов

- 04 ноября 2026
- 20 ноября 2026
- 04 декабря 2026
- 18 декабря 2026
- 22 января 2027
- 13 ноября 2026
- 27 ноября 2026
- 11 декабря 2026
- 25 декабря 2026
- 29 января 2027



- 05 февраля 2027
- 26 февраля 2027
- 19 марта 2027
- 02 апреля 2027

- 12 февраля 2027
- 12 марта 2027
- 26 марта 2027
- 09 апреля 2027