

# Большое путешествие в Выборг: 4 дня в средневековом городе



## Краткое описание

Большое 4-дневное путешествие из Санкт-Петербурга в средневековый Выборг с погружением в историю, искусство и гастрономию. Вы посетите музейный комплекс в Разливе, где скрывался Ленин, и усадьбу И.Е. Репина «Пенаты». В Выборге вас ждут: обзорная экскурсия по старому городу, посещение Выборгского замка, уникальной библиотеки Алвара Аалто, подземного пивоваренного завода с дегустацией, мастер-класс по выпечке выборгского кренделя. Третий день — свободный или по желанию экскурсия в горный парк «Рускеала» с мраморным каньоном и водопадами (на ретропоезде). Завершится тур прогулкой по парку Монрепо и экскурсией в старинную усадьбу Киискиля с дегустацией усадебного пива. Включено проживание, трансфер, сопровождение гида и все входные билеты по программе.

### Краткие преимущества и особенности тура:

- Уникальное сочетание истории, архитектуры и природы: от революционных событий до средневековой Европы и финского модернизма.
- Мастер-класс по выпечке знаменитого выборгского кренделя на Фабрике Кренделей с дегустацией аутентичного рецепта.
- Эксклюзивная экскурсия с дегустацией пива «Подземный город» на Выборгском пивоваренном заводе.
- Посещение единственного в России скального пейзажного парка Монрепо и усадьбы Киискиля (1562 г.) с дегустацией имперского стаута из гранитного погреба.
- Возможность отправиться в горный парк «Рускеала» на ретропоезде (за доп. плату) и увидеть мраморный каньон, водопады Ахинкоски и парк «Бастіонъ».
- Все входные билеты на основные экскурсии включены, комфортабельный автобус, проживание в Выборге (3 ночи), сопровождение лучших гидов-специалистов.

## Карта маршрута

**1-й день:** Санкт-Петербург – музейный комплекс в Разливе, музей шалаш В. И. Ленина – Парк, музея-усадьбы И.Е. Репина «Пенаты» – Выборг м Мастер-класс по выпечке выборгского кренделя

**2-й день:** Выборг: Пешеходная экскурсия по центру Выборга – Посещение Замкового острова – Экскурсия в библиотеку Алвара Аалто м Экскурсия с дегустацией пива «Подземный город» – Свободное время или Теплоходная прогулка по Выборгскому Заливу (по желанию, за доп. плату)

**3-й день:** Свободный день или Экскурсия в Горный парк «Рускеала» и парк «Бастіонъ» на поезде (за доп. плату)

**4-й день:** Выборг: Экскурсия по скальному пейзажному парку Монрепо – Экскурсия в усадьбу



Киискиля – Санкт-Петербург

## Место сбора

Санкт-Петербург, Московский ж/д вокзал

**Ориентир:** Памятник Петру I ([схема](#))

## Программа тура

### 1 ДЕНЬ

**09:30 - Встреча с экскурсоводом у памятника Петру I на Московском вокзале г. Санкт-Петербург, табличка «Встречает Петербург»**

**Переезд в Курортный район**

**11:30 - Экскурсия по музейному комплексу в Разливе, музей шалаш В. И. Ленина**

В музейном комплексе представлена современная экспозиция, посвящённая революционным событиям. Выставка в Музее-шалаше В. И. Ленина не оставит вас равнодушными: она яркая, захватывающая и интересная. Особое внимание привлекает выставка о строительстве мавзолеев на Красной площади. Экспозиция позволяет погрузиться в атмосферу предреволюционных и последующих событий. Здесь можно насладиться природой и выйти к воде, что создаёт особую атмосферу и дарит возможность отдохнуть от городской суеты.

По дороге из Разлива в Выборг мы заедем в один из самых красивых парков Карельского перешейка.

**13:00 - Прогулка по парку музея-усадьбы И.Е. Репина «Пенаты»,**

где художник прожил более 30 лет. Его дом с обширной мастерской всегда был открыт для



гостей: писатели и поэты приходили на дружеские встречи, обсуждали современное искусство, читали свои новые произведения. Сохранившиеся интерьеры помогут вам ощутить творческую атмосферу начала XX века. Илья Репин уделял оформлению усадебного парка не меньше

внимания, чем строительству дома. Едва оформив сделку, он сразу же приступил к благоустройству территории. Нередко Репин сам брался за работу лопатой.

**14:45 - Прибытие в Выборг**

**15:00 - Обед за доп. плату (по желанию, за доп плату)**

**16:00 - Размещение в гостинице. Свободное время**

**18:00 - Мастер-класс по выпечке выборгского кренделя на Фабрике Кренделей в Домусе Поссо на перекрестке «5 балконов»**

Вы узнаете об истории выборгского кренделя, рецептах и сами поучаствуете в процессе изготовления. Мы попробуем аутентичный рецепт средневекового кренделя.

**19:00 - Свободное время**

Вечером вы сможете самостоятельно неспешно осмотреть город, поужинать в одном из многочисленных кафе города или покататься на катамаране с видом на средневековый Выборг.

## **2 ДЕНЬ**

**До 09:00 - Завтрак в отеле**

**09:20 - 9:30 - Встреча с экскурсоводом в гостинице**

**09:30 - Пешеходная экскурсия по центру Выборга**

Выборг – единственный город Ленинградской области с особым статусом исторического



поселения. В России всего два таких места, где можно в полной мере ощутить дыхание средневековой Европы: Калининград и Выборг. Для небольшого по нашим меркам города это настоящее средоточие истории – здесь насчитывается более трёхсот памятников прошлого.

Наше путешествие начнётся с пешеходной прогулки по сердцу старого города. Мы узнаем тайны Выборгского замка и застынем на площади Старой Ратуши. Увидим Усадьбу бюргера, пройдем по мощёным брусчаткой улочкам шведского Выборга, где время словно остановилось несколько столетий назад. Услышим историю Часовой башни, которая когда-то стояла в одной ограде с католическим собором, и полюбуемся на Круглую башню на Рыночной площади. Взглянем вверх на башенки лютеранского собора Петра и Павла и на купола Спасо-Преображенского православного храма.

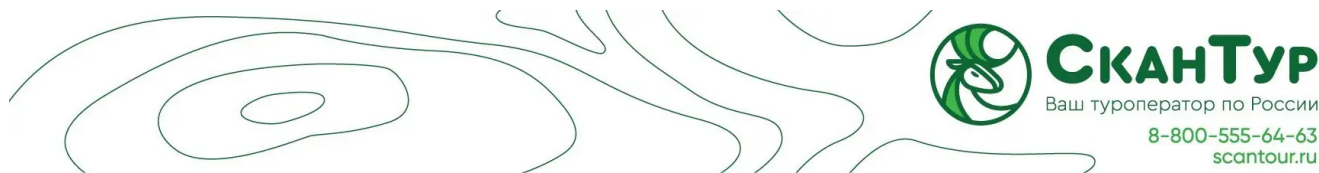
Выборг многолик. Здесь каждая эпоха и культура оставили свой яркий отпечаток. На узких улицах соседствуют легенды и архитектурные уникалы: самый старый в России каменный жилой дом (которому уже 400 лет!), загадочный Ведьмин дом, разнообразные башни — Ратуши, Часовая, Круглая — и дома: бюргерские, купеческие, рыцарский, а также школы русские, финские и шведские.

Мы обратим внимание на декор зданий эпохи модерна. На порталах и фасадах творений северного модерна мы увидим причудливых обитателей: медведей и белок, бараньи и козлиные головы, богатый растительный орнамент — всё то, что делает выборгские улицы уникальным музеем под открытым небом.

### **Посещение Замкового острова, на котором находится средневековый рыцарский Выборгский замок**

Выборгский замок – символ города, его сердце и ядро. Именно с него началась непростая история города, людей, а все дороги в Выборге ведут к Замку. А все ли? А был ли потайной ход? Где находится Матвеева дыра? За что шута Петра 1 прозвали «Выборгской бородой»? Кто жил в замке? И короли, и слуги, и военные, и даже заключённые. В 2026 году Выборгскому замку исполняется 733 года. Свидетелями преданья старины глубокой нас встречают: замковые башни: самая высокая в Южной Карелии-башня Святого Олафа, самая необычная с Райским названием; настоящие средневековые стены в уютном внутреннем дворике. И каждый из нас может стать свидетелем уже другой, музейной и культурно-исторической жизни старинного замка.

### **12:00 - Экскурсия в библиотеку Алвара Аалто**



Библиотека — это неповторимая «шкатулка» в сокровищнице финского модернизма Выборга, «белый цветок», выросший 90 лет назад в городском парке Ленина (Эспланада). А «посадил» его гений архитектора Алваро Аалто. Заглянем и мы в эту «шкатулку» и прочувствуем уют и тепло всех её удобных ценностей: в лекционном зале услышим безупречную акустику; в самом необычном читальном зале увидим рассеянный свет без теней и бликов; сориентируемся на четыре стороны света; посидим на знаменитом табурете-60; увидим оригинальные перила и лоток для оберточной бумаги; а на самом дне шкатулки подышим вместе со старыми книгами хранилища.

**14:00 - Обед (по желанию, за доп. плату)**

**15:30 - Экскурсия с дегустацией пива «Подземный город»**

После обеда отправимся по каменному лабиринту в Выборгский пивоваренный завод. Главный Пивовар будет вашим гидом в мире пивоварения. Он расскажет вам об особенностях процесса производства пива и поделится вкусовыми тонкостями различных сортов напитка. Вы узнаете какие секреты скрываются за каждым шагом производства. Попробуете разные сорта пива.

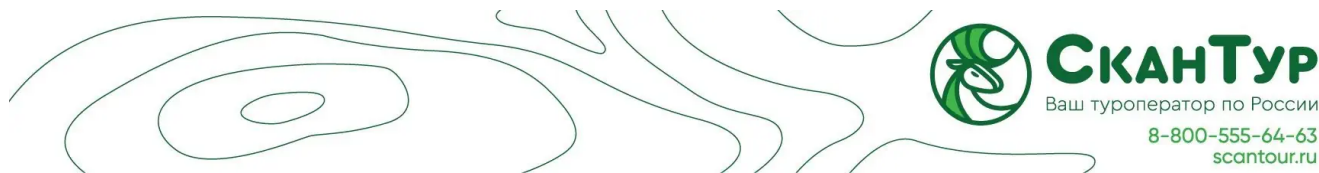
**19:00 - Свободное время или Теплоходная прогулка по Выборгскому заливу (по желанию, за доп. плату)**

Кораблик выходит в Выборгский залив, идёт вдоль побережья парка Монрепо и островов Выборгского залива: остров Палатки, остров Мертвых, острова Любви и Былинный. Парк Монрепо с борта теплохода выглядит иначе. Мы увидим: китайские мостики, чайную беседку, храм Нептуна, капеллу Людвигштайн. На обратном пути теплоход пройдет Крепостным проливом вдоль Замкового острова, полюбуемся башнями и стенами Выборгского замка с воды.

**3 ДЕНЬ**

**Завтрак в ресторане гостиницы**

**Свободный день или экскурсия в Горный парк «Рускеала» и парк «Бастіонъ» на поезде (за доп. плату)**



Вы можете самостоятельно познакомиться с городом и посетить следующие места:

**Выставку «Выборг космический».** Вы увидите уникальную коллекцию раритетных книг о космосе и космонавтах с автографами советских и зарубежных покорителей вселенной, космическую пищу, значки, марки и нумизматику.

**Выставочный центр Эрмитаж-Выборг.** Центр является одним из пяти в мире художественных центров-спутников Эрмитажа, где вы познакомитесь с произведениями из обширного собрания этого музея.

**Выставочные залы в Цейхгаузе и Доме наместника.** В пространстве временных выставок вы увидите предметы из музейных фондов, художественную выставку, посвященную Выборгскому замку в изобразительном искусстве, и узнаете о тайнах затонувших кораблей.

**Дом-музей Ленина в Выборге.** Музей расположен в деревянном финском доме конца XIX века, в нём в течение 2 недель скрывался Ленин накануне Октябрьской революции 1917 г. Вы узнаете о жизни «красных финнов» в Советской России, революционных событиях и гражданской войне в Выборге.

**Музей Шоколада.** В бывшем пороховом погребе вы увидите выборгские достопримечательности из настоящего бельгийского шоколада, сможете купить сувениры, изготовленные музеем на собственном производстве, и выпить чашечку горячего шоколада в уютном кафе.

**Городской рынок.** Ремесленный город, где вы можете познакомиться с выборгскими мастерами и приобрести их необычные сувениры.

Экскурсия в Горный парк «Рускеала» и парк «Бастіонъ»

Если выбираете поездку в Рускеалу в свободный день тура, рекомендуем вам заранее, с вечера, заказать себе ланч-бокс на ресепшене отеля.

**07:25 - Отправление в Сортавала на поезде «Ласточка»**

Современный скоростной поезд повышенной комфортности под приятный стук колес домчит вас до города Сортавала, откуда вы можете пересесть на ретропоезд.

**Внимание!** Билеты на поезда не включены в стоимость тура и Вам необходимо приобрести их заранее самостоятельно.

### 10:28 - Пересадка в городе Сортавала на ретропоезд

На красивейшем ретропоезде вы добьетесь до следующего места назначения нашей программы - горного парка «Рускеала».

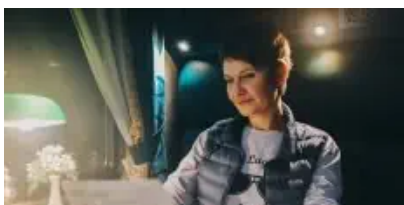
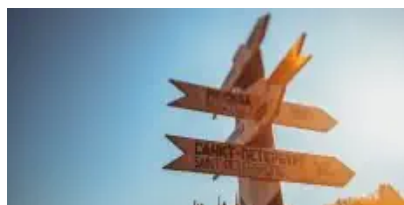
**Обратите внимание!** Билеты на Ретропоезд приобретаются самостоятельно. В высокий сезон билеты желательно приобретать заблаговременно, так как их быстро раскупают.

Если на выбранные вами даты уже нет билетов либо вы не хотите ехать на ретропоезде, на станции Сортавала вас встретит наш гид с табличкой «СканТур». Далее вы отправитесь в горный парк «Рускеала» на автобусе.

### 10:50 - Отправление на ретропоезде в горный парк «Рускеала»

Посадка производится на ж/д станции Сортавала.

Для тех, кто хочет получить особенный опыт, предлагаем поездку на ретропоезде «Рускеальский экспресс» из Сортавалы в горный парк. Вагоны оформлены в стиле XIX века – с оригинальными светильниками, обоями и мебелью, а проводники носят стилизованную форму. Во главе состава – настоящий паровоз! Это путешествие сквозь время, в котором вы почувствуете себя аристократами дореволюционной России.





## **12:00 - Прибытие на станцию «Рускеала»**

На железнодорожной станции вас встретит наш гид с номером автобуса из СМС, которое будет отправлено вам вечером накануне выезда, и проводит к месту начала экскурсии.

### **Пешеходная экскурсия «Горный парк «Рускеала»: место, где история высечена в мраморе»**

Представьте место, где изумрудные воды покоятся в обрамлении белоснежных скал, а каждый поворот тропы открывает вид, достойный киноэкрана. Добро пожаловать в горный парк «Рускеала» – главное сокровище Карелии, где природа и история создали совершенный дуэт.

Центр парка – легендарный Мраморный каньон. Это не просто живописное озеро, а настоящая каменная летопись. Здесь добывали мрамор для Исаакиевского собора и станций петербургского метро, и вы сможете прикоснуться к тем самым пластам, что украшают архитектурные шедевры Северной столицы.

**А известно ли вам, что судьба этого места могла сложиться совсем иначе? Почему шведы, столетиями добывавшие здесь мрамор, не смогли разгадать главный секрет этих мест, и какая находка в заброшенном карьере заставила говорить о нем всю Россию? Эти тайны мы раскроем во время экскурсии.**

Во время вашего путешествия вы совершите прогулку с местным гидом, который откроет вам секреты каньона и подскажет, как сделать визит в парк по-настоящему незабываемым – будь то прогулка на лодке по мраморному озеру, посещение таинственных подземных гротов или виды со смотровых площадок.

После экскурсии у вас будет свободное время для прогулки и самостоятельного изучения горного парка.

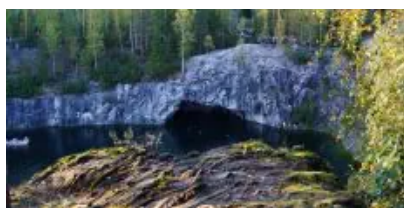


**СКАНТУР**

Ваш туроператор по России

8-800-555-64-63

scantour.ru



## Свободное время в Горном парке

### 15:00 - Рускеальские водопады Ахвенкоски и места съемок знаменитых фильмов

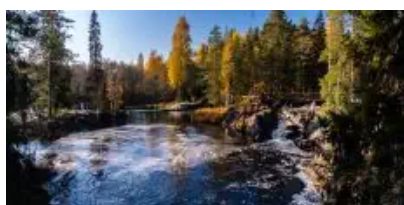
После насыщенной прогулки в Горном парке, у вас будет возможность встретиться с другим чудом Карелии – водопадами Ахвенкоски. Это место, где природа стала полноправным режиссером, а шум падающей воды звучит как саундтрек к известным фильмам.

Вы сможете оказаться внутри настоящих кинодекораций, где снимались легендарные «А зори здесь тихие...». Но главная магия Ахвенкоски скрыта от первых взглядов.

**А известно ли вам, что у этих водопадов есть не только кинематографическая, но и сказочная жизнь? Кого из загадочных лесных духов и герой карело-финского эпоса можно встретить на затерянной среди сосен «Аллее сказок»? Об этом вы сможете узнатье, только ступив на эту тропу.**

А завершится ваше путешествие на подвесном мосту, с которого открывается самый эффектный ракурс – тот самый, что останется не только на фотографиях, но и в памяти как момент полного слияния с природой.

**Вход на экотропу оплачивается дополнительно и организуется по желанию.**





**15:45 - Сбор группы и отправление автобуса к историческому парку «Бастіонъ»**

**16:15 - Интерактивная программа «Один день в истории» в историческом парке «Бастіонъ»**

«Один день в истории» - это уникальное путешествие во времени! За один день вы проживете ключевые эпохи - от древних викингов до военных конфликтов XX века. Здесь история оживает: вы не просто слушаете, а становитесь частью событий. Забудьте скучные учебники - здесь можно стрелять из лука, ковать мечи и поднимать паруса!

**Что вас ждет:**

- **Эпоха викингов:** Исследуйте масштабную крепость с частоколом, «Медовым залом» и действующей кузницей. Постреляйте из лука и почувствуйте себя настоящим воином!
- **Каменный век:** Откройте мир древних через наскальные рисунки и петроглифы, наслаждаясь видами на залив.
- **Четыре фронта:** Единственный в России музей обо всех советско-финских конфликтах. Примерьте историческую форму, постреляйте в тире и сделайте эффектные фото.
- **Морское приключение:** Завершите день водной прогулкой на историческом судне по Ладоге, где вы научитесь управлять парусом и высадитесь на живописный остров.

Этот день подарит вам яркие эмоции и уникальные фото - история никогда не была такой захватывающей.





**СКАНТУР**

Ваш туроператор по России

8-800-555-64-63

scantour.ru



**Обратите внимание!** Прогулка на ладье по Ладоге включена в стоимость только в период открытой навигации. Начало навигации с 01.06.2026!

### 17:45 - Посещение фирменного магазина форелевого хозяйства

Мы сделаем остановку у фирменного магазина форелевого хозяйства, чтобы все желающие смогли приобрести рыбные карельские деликатесы от фермерского хозяйства. Экологически чистые и вкусные продукты из Карелии станут отличным подарком для ваших родных и близких.



### 18:20 - Сбор группы и отправление к вокзалу г. Сортавала



## **18:38 - Отправление на поезде «Ласточка» в Выборг**

**Внимание!** Посадка на «Ласточку» осуществляется с 18:07 до 18:38. Наш тур построен таким образом, что вы обязательно успеете прибыть на вокзал заблаговременно. Билеты на поезд приобретаются самостоятельно до начала тура.

По окончании программы гид проводит вас на вокзал, откуда вы с комфортом доберетесь до Выборга на поезде «Ласточка».

## **4 ДЕНЬ**

### **Завтрак в ресторане гостиницы. Освобождение номеров**

#### **10:45 - Встреча с экскурсоводом**

#### **11:00 Экскурсия по единственному в России скальному пейзажному парку Монрепо,**

название которого в переводе с французского означает «мой покой», «мой отдых», «моё отдохновение». Редкой по красоте скальный пейзажистый парк Монрепо был создан в период с 18 по 19 века на землях исторического частного поместья. На протяжении 150-летнего периода его владельцами были бароны семьи Николаи – представители российской элиты, посвятившие свою жизнь просвещению и дипломатическим поручениям. Монрепо пропитан романтическим духом своего создателя и привлекает посетителей своей невероятной атмосферой. Прогулявшись по парку, останавливаясь возле искрящихся вод Выборгского залива и слушая пение птиц и шорох камней, можно насладиться отдыхом на скамейке, где растёт столетняя береза. На территории парка находятся более 30 достопримечательностей, среди которых самая знаменитая – скульптура Вяйнямёйнена, главного героя карело-финского эпоса «Калевала». Благодаря масштабному проекту реставрации в 21 веке был отреставрирован Главный усадебный дом парка – памятник эпохи классицизма. В настоящее время музейная экспозиция готовится, что не помешает насладиться его изысканном фасадом.

#### **13:00 - Обед (по желанию, за доп. плату). Свободное время**

#### **15:20 - Переезд в поселок Подберезье**



### **16:00 - Экскурсия в усадьбу Киискиля,**

принадлежавшей семье Крон и основанной в 1562 году. Главное здание построено в 1816 году. Вам представится уникальная возможность посетить усадьбу, в которой еще продолжается процесс реставрации и восстановления и прикоснуться к истории одной из старейших усадеб Ленинградской области.

История усадьбы тесно связана с историей российского пивоварения. Абрахам Крон, первый российский фабричный пивовар, является отцом Леопольда Крона — одного из владельцев усадьбы. Поэтому в завершении экскурсии вас ожидает посещение дегустация усадебного пива. Часть из производимых сортов проходит выдержку в старинном гранитном погребе усадьбы, где вы побываете — в частности, именно там зреет русский имперский стаут, один из самых плотных и насыщенных сортов тёмного пива, разливающийся в шампанские бутылки.

### **18:00 - Выезд из Выборга**

**Возвращение в Санкт-Петербург ориентировочно в 21:00**

**Рекомендуем приобретать билеты на ночные поезда или бронировать дополнительную ночь в Санкт-Петербурге.**

**Внимание!** Туроператор оставляет за собой право вносить изменения в программу туристского продукта без уменьшения общего объема и качества услуг.

При покупке ж/д и авиабилетов настоятельно рекомендуем обратить внимание: время возвращения указано ориентировочное!

## **Включено в стоимость**

### **Услуги, включенные в тур**

- Трансфер на комфортабельном автобусе (вместимость автобуса зависит от набора группы)
- Сопровождение лучшими гидами – специалистами по данному направлению
- Трассовые экскурсии и посещение достопримечательностей по программе тура



- Проживание в Выборге (3 ночи)
- Завтраки в отеле

### **Билеты, включенные в тур**

- Экскурсия в музейный комплекс в Разливе, музей шалаш В. И. Ленина
- Экскурсия по парку, музею-усадьбе И.Е. Репина «Пенаты»
- Мастер-класс по выпечке выборгского кренделя
- Пешеходная экскурсия по центру Выборга
- Посещение Замкового острова
- Экскурсия в библиотеку Алвара Аалто
- Экскурсия с дегустацией пива «Подземный город»
- Экскурсия по скальному пейзажному парку Монрепо
- Экскурсия в усадьбу Киискиля

## **Дополнительные возможности**

### **Оплачивается самостоятельно до начала тура**

- Доплат нет

### **Оплачивается по желанию в момент бронирования тура**

- Комплексные обеды в 1, 2, 4 дни тур – 2850 руб./чел.
- Экскурсия в Горный парк «Рускеала» и парк «Бастіонъ» из Сортавала – 5810 руб./чел.

### **Оплачивается по желанию на месте**

- Комплексные обеды в туре
- Теплоходная прогулка по Выборгскому Заливу

**Обратите внимание!** Рекомендуем брать с собой в дорогу **наличные деньги**. На объектах маршрута могут отсутствовать терминалы бесконтактной оплаты или интернет.

## **Скидки и льготы**

<b>Дети до 7 лет</b>	1 400 руб.
<b>Школьники до 16 лет</b>	1 400 руб.
<b>Студенты</b>	300 руб.
<b>Люди 60+ лет</b>	300 руб.

### **Условия предоставления:**

Для предоставления льготы необходимо взять подтверждающие документы в тур:

1. Дети до 7-ми лет: по предъявлении свидетельства о рождении РФ
2. Школьники до 16 лет: по предъявлении свидетельства о рождении или паспорта РФ
3. Школьники от 16 лет и старше: по предъявлении справки об обучении в школе (только для РФ)
4. Студенты: по предъявлении студенческого билета очной формы (независимо от гражданства) учебных заведений РФ
5. Лица 60 лет и старше: по предъявлении паспорта гражданина РФ
6. Пенсионеры: по предъявлении пенсионного удостоверения РФ
7. Инвалиды I группы: по предъявлении справки МСЭ («Розовая справка»)
8. Ветераны ВОВ, блокадники: по предъявлении удостоверения

При отсутствии документов тур на туриста пересчитывается по полной стоимости.

### **Правила путешествия**

- Автобус подается за 30 мин до отправления. В наших автобусах свободная рассадка, и если вы хотите занять определенное место, рекомендуем приходить к началу посадки.
- В наших турах будет комфортно и интересно детям от 5 лет. Чтобы путешествие прошло безопасно и легко, возьмите привычный для ребенка бустер с собой.
- В туре гид предложит вам меню комплексного обеда. Его можно будет заказать и оплатить в автобусе. Либо самостоятельно исследовать местную кухню в понравившихся кафе или ресторанах.
- Наши туры начинаются в Санкт-Петербурге, Петрозаводске, Сортавала и в Кеми. Обращаем ваше внимание, что вы самостоятельно добираетесь до точки начала тура. Позаботьтесь о соответствующих билетах заранее. Во многих турах у вас есть уникальная возможность совершить поездку на «Рускеальском экспрессе». Приобретать билет на ретропоезд или нет – остается на ваше усмотрение.
- С 18:00 до 22:00 ч. накануне выезда мы пришлем вам СМС с номером автобуса и номером телефона гида. Телефон гида доступен с момента подачи автобуса. Любые вопросы по путешествию до начала тура помогут решить наши менеджеры.
- Путешествие детей без сопровождения родителя или законного представителя запрещено. В соответствии с законом о перевозке детей один взрослый может сопровождать не более 7 несовершеннолетних детей.



## **Даты выездов**

- 01 июня 2026
- 03 августа 2026
- 06 июля 2026