

Легендарные острова Карелии 3: Кижы, Валаам, Рускеала из Петрозаводска



Краткое описание

За три дня вы успеете увидеть главные жемчужины Карелии: остров Кижы с его знаменитым деревянным храмом, духовный центр Валаам с древним монастырем и величественный мраморный каньон Рускеала. А в финале тура вы сами решаете – провести день в уютном Петрозаводске или провести время активно.

Насыщенное путешествие подарит вам незабываемые эмоции, прикосновение к истории и неповторимую северную природу.

Для кого этот тур:

Тур идеально подходит тем, кто хочет за короткое время увидеть максимум знаковых мест Карелии. Он будет интересен ценителям истории, архитектуры и православных святынь, желающим посетить Кижы и Валаам. Любители природных красот по достоинству оценят экскурсию в Рускеала



Карта маршрута

1-й день: Петрозаводск – Экскурсия на остров Кижы на «Комете» – Петрозаводск

2-й день: Петрозаводск – Сортавала – Экскурсия на остров Валаам на «Метеоре» – Горный парк Рускеала – Петрозаводск

3-й день: Петрозаводск – свободный день или программы на выбор (по желанию за доплату) – Петрозаводск:

Вариант 1. Слав по реке Шуя;

Вариант 2. Джип-приключение;

Вариант 3. Треккинг с хаски;

Вариант 4. Катание на квадроциклах.

Место сбора

Ж/д вокзал, Петрозаводск

Ориентир: [\(схема\)](#)

Программа тура

1 ДЕНЬ

По прибытии на ж/д вокзал г. Петрозаводска, по желанию, вы сможете позавтракать в отеле Piter Inn, в «Ресторане-Пивоварне» (вход через ресепшн отеля), удобно расположенном всего в нескольких минутах от вокзала. Завтрак проходит в формате «шведский стол».



СКАНТУР

Ваш туроператор по России

8-800-555-64-63
scantour.ru

Завтрак приобретается за доплату в момент покупки тура.
Раннее заселение в отель не предусмотрено.

09:00 - Трансфер в отель

Прямо у отеля Piter Inn вас будет ожидать трансфер, который довезет до отеля, где вы будете проживать.

Там вы сможете оставить свои вещи в камере хранения.

Обратите внимание! Для посадки на скоростное судно «Комета» необходимо предъявить распечатанный ваучер. Вы сможете забрать его на стойке регистрации в вашем отеле. Там же вы сможете оставить ваши вещи.
Точное время отправления на «Кижы» будет известно накануне в смс!

Трансфер на причал

10:15 - Отправление на «Комете» на остров Кижы

Вас ждет увлекательная прогулка на быстроходном корабле по водным просторам Онежского озера.

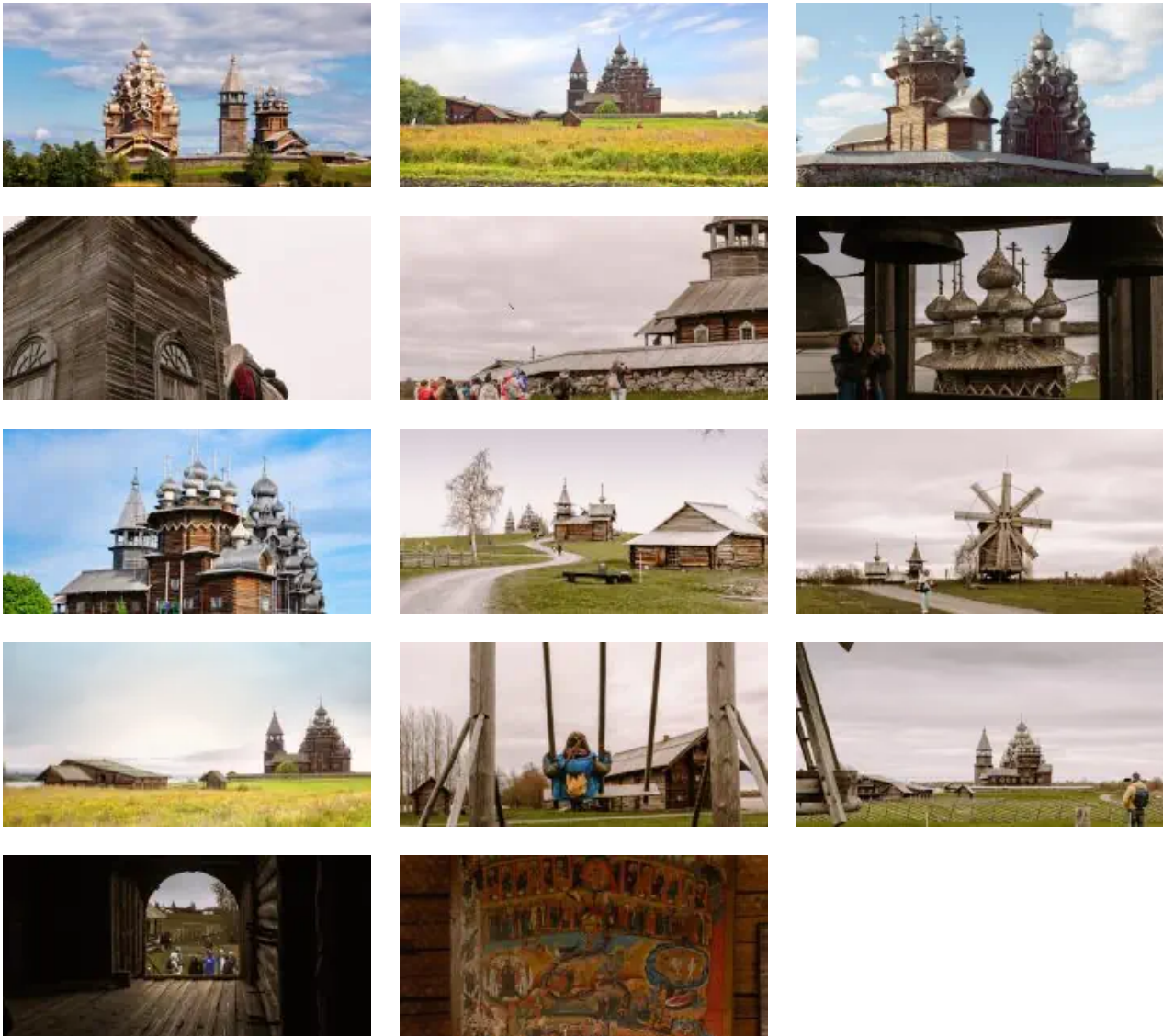
Прибытие на остров Кижы. Экскурсионная программа по острову с местным гидом

На острове расположен музей под открытым небом традиционной крестьянской культуры и религии Русского Севера. В нем собраны памятники деревянного зодчества, иконописи и предметы быта, которые создавались в карельских, вепсских и русских деревнях на протяжении столетий.

Комплекс «Кижы» входит в Список Всемирного культурного наследия ЮНЕСКО, наравне с Московским Кремлем и петербургским Эрмитажем. Знакомство с островом Кижы начнется с пешеходной экскурсии (она займет примерно 2 часа 15 минут). Дома, амбары, мельницы, северные храмы – здесь все дышит благородной стариной.

Центром ансамбля Кижского погоста считается 22-главая Преображенская церковь, оваянная

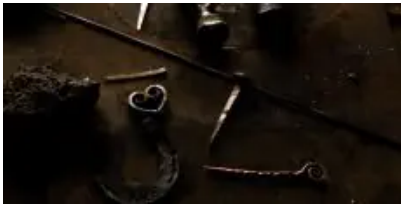
множеством легенд. В соседней Покровской церкви вы увидите сохранившиеся шедевры карельской иконописи. Одна из самых древних деревянных церквей, сохранившаяся со времен Руси, - церковь Воскрешения Лазаря Муромского - также будет удостоена внимания.



14:00 - Свободное время на острове Киж

После экскурсии вас ждет свободное время. В свободное время вы можете заказать дополнительные программы на острове: прогулку на конной бричке, лодке, велосипеде, мастер-класс по традиционным ремеслам, узнать о таинстве реставрации и др. А особенно приятно будет просто прогуляться и насладиться колокольным звоном, раздающимся над островом.

Дополнительные программы заказываются и оплачиваются на месте. Гид подскажет, как это можно будет сделать.



15:45 - Трансфер на «Комете» в Петрозаводск

После экскурсий вы сможете отдохнуть на комфортабельной «Комете» и сделать потрясающие фотографии панорамы Онежского озера.

17:00 - Прибытие в Петрозаводск. Окончание программы. Самостоятельное возвращение в отель

После возвращения с острова Кижы вас ждет свободный вечер в Петрозаводске – культурной и гастрономической столице Карелии. Рекомендуем прогуляться по Онежской набережной и центру города, а для ужина выбрать ресторан карельской кухни: «ВКарелииЕсть», «Карельская горница» или «Яг и Ель». Любителям театра предлагаем посетить Национальный театр Карелии или «Творческую мастерскую».



2 ДЕНЬ

Завтрак

В связи с ранним отправлением на экскурсии, вам будет предложен завтрак в формате «ланч-бокс»

Завтрак предоставляется во всех отелях, кроме отелей категории «бюджет».

05:00 - Сбор группы

Место посадки: пр. Ленина, 21

Ориентир: гостиница Северная

05:15 - Отправление в Сортавала

Путь до города Сортавала займет около 3,5-4 часов. В это время вы узнаете историю становления Валаамского монастыря, его роль в современной России.

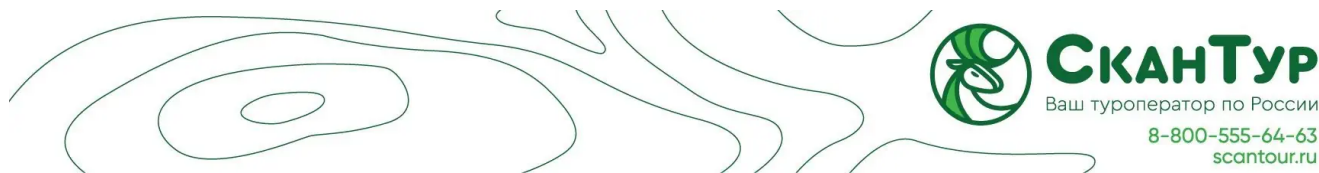
Отправление на Валаам на «Метеоре»

Добравшись до Сортавала, вы совершите переход по Ладожскому озеру на о. Валаам на скоростном судне «Метеор». Время в пути займет около часа, вы успеете полюбоваться видами озера и сделать несколько фотографий на память.

Прибытие в Монастырскую бухту

У причала Монастырской бухты начнется экскурсия по Центральной усадьбе Валаамского Спасо-Преображенского мужского монастыря. Затем вас ждет концерт церковных песнопений.

Обед



Обед пройдет в трапезной, где подают постные блюда, приготовленные по православным канонам.

Отправление в Никоновскую бухту

После обеда на метеоре вы отправитесь в другую часть острова - Никоновскую бухту.

Здесь состоится продолжение экскурсии и прогулка по местности, которая получила название «Новый Иерусалим». Сначала вы увидите Воскресенский скит, а затем пройдете мимо Гефсиманского сада и попадете в одноименный скит. Экскурсия закончится на Елеонской горе, откуда открывается один из самых поэтичных видов на Ладогу.

Обратите внимание! Валаамская паломническая служба оставляет за собой право заменить экскурсию «Новый Иерусалим» на равнозначную экскурсию «Никольский скит»

Возвращение в Сортавала на «Метеоре»

После насыщенной программы вы вернетесь на «Метеоре» в Сортавала, а оттуда на автобусе совершите переезд в горный парк «Рускеала».

Экскурсия в горном парке «Рускеала»

По прибытию вас ждет экскурсия вокруг чаши мраморного каньона и рассказ гида об истории этого уникального места. Раньше здесь добывали мрамор, который использовали, в том числе для украшения зданий и дворцов в Санкт-Петербурге. Затем карьер был затоплен и превратился в красивейшую локацию. Стены из бело-серого камня в обрамлении высоких елей контрастируют с ярко-бирюзовой водой.

Шикарные виды, тропы, пещеры, развлечения – для туристов здесь есть все.

На территории парка работает несколько кафе, где вы сможете поужинать в свободное время.

19:30 - Отправление в Петрозаводск

23:00 - Прибытие в Петрозаводск

Обратите внимание! В случае неблагоприятных погодных условий (шторм и пр.) рейс может быть отменен. Если паломническая служба сообщила об отмене заранее, мы предложим вам другие даты тура. Если погодные условия ухудшились в день поездки, мы предложим вам альтернативные варианты экскурсий.

Важная информация:

- Необходимо соблюдать пунктуальность, так как экскурсия связана со временем отправления водного транспорта на Валаам, в связи с этим нет возможности дожидаться опоздавших туристов.
- При посещении действующих храмов и внутренней территории монастыря мужчины должны быть без головных уборов, женщины иметь юбки и головной убор. Не разрешается посещение монастыря в спортивной и открытой одежде.
- Рекомендуем иметь удобную обувь.

3 ДЕНЬ

08:00 - Завтрак в отеле

Завтрак предоставляется во всех отелях, кроме отелей категории «бюджет».

В четвертый день вашего путешествия вы можете выбрать программу, которая придется по душе именно вам: провести свободное время в столице Карелии Петрозаводске, попробовать уникальную карельскую кухню в многочисленных кафе города или провести день активно – выбор только за вами!

Вариант 1. Сплав по реке Шуя (оплачивается дополнительно при покупке тура)

10:00 - Отправление на программу

Время в пути к месту начала сплава займет около 40 минут.



Место посадки: пл. Гагарина, 1

Ориентир: отель Piter Inn

Обратите внимание!

Время отправления может быть перенесено на 13:30, актуальную информацию уточняйте у менеджера при бронировании.

Прибытие в местечко Юманишки, сплав по реке Шуя

Здесь вы получите необходимое снаряжения: спасательные жилеты, весла, каски.

После экипировки инструктор проведет брифинг по технике безопасности.

Затем вас ждет сплав по реке Шуя, который проходит на плесовом участке.

Туристы вместе с инструктором отрабатывают навыки безопасного путешествия на рафтах.

Увлекательный сплав по красивой равнинной реке с прохождением 3 порогов 1-2 категории сложности: Юманишки, Большой Толли, Малый Толли, в ходе которого вы преодолеваете 8 километров длится около 1,5-2 часов.

Сплав происходит на рафте – специальной 10-14-местной надувной лодке, предназначенный для сплава по рекам.

Окончание сплава в местечке Половина

В сосновом бору расположен лагерь: деревянные лавочки, место для разведения костра и отдыха.

Обед у костра

Меню обеда: уха с зеленью, макароны по-флотски, овощная нарезка: помидоры, огурцы, хлеб, вода, чай, кофе, печенье или сухари.

Для взрослых предусмотрен алкоголь: 50 гр. водки и 50 гр. вина на человека.

Еду подают в одноразовой посуде на подносах.

Отправление в Петрозаводск

Возвращение в Петрозаводск

Место прибытия: площадь Гагарина, 1

Ориентир: отель Piter Inn





СКАНТУР

Ваш туроператор по России

8-800-555-64-63

scantour.ru

Полезная информация:

Внимание! В случае неблагоприятных погодных условий программа сокращается (снимается прохождение плесового участка, где необходимо интенсивно грести всей группе).

Сплав рассчитан на обычных городских жителей. Специальной физической подготовки для участия в сплаве не требуется.

Что взять с собой:

Для сплава: удобная спортивная одежда типа по погоде (шорты, спортивные штаны, футболка, ветровка), удобную обувь (кеды, кроссовки). Джинсы и резиновые сапоги для сплава не подойдут.

Для берега: после сплава туристы переодеваются в сухой комплект одежды по погоде (свитер, футболка, брюки, шорты), сменная удобная обувь для города и нахождения в лагере во время обеда, комплект сухого нижнего белья и полотенце. Если сплав в вечернее время, то для «берега» удобнее взять с собой одежду с длинным рукавом и брюки, закрывающие ноги (от комаров и мошек).

если по прогнозу дождливая погода: дождевик из плотного материала головной убор; репелленты;

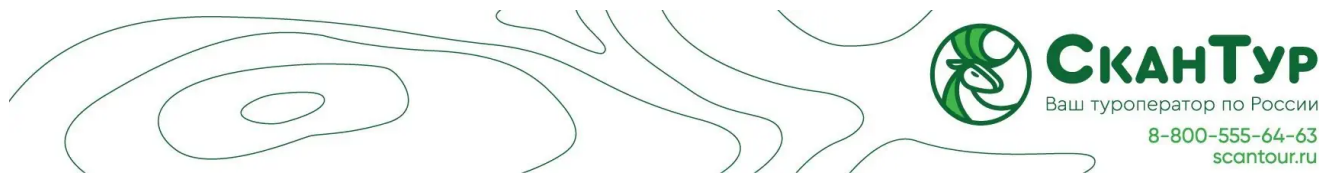
солнцезащитные очки, солнцезащитное средство;

при использовании фото, видео аппаратуры рекомендуется иметь при себе герметичную упаковку, которую при прохождении порогов необходимо убрать под спасательный жилет).

Список вещей может корректироваться исходя из индивидуальных особенностей участников поездки!

Дополнительная информация:

- так как группа приезжает сразу на начало сплава, то лучше подготовиться и быть в одежде, в которой Вы собираетесь сплавливать.
- Ваши личные вещи, в том числе комплект сухой одежды «для берега», будут находиться в автобусе, на котором Вы прибудете на начало сплава, затем автобус отправится в лагерь, где заканчивается сплав и останется там. После окончания сплава, Вы сможете забрать свои вещи, чтобы переодеться.



- группа сплавляется вниз по течению реки и заканчивает свой сплав в лагере.
- трансфер на начало сплава и обратно может осуществляться на автобусах «ПАЗ».

Вариант 2. Джип-приключение (оплачивается дополнительно при покупке тура)

10:00 - Отправление из Петрозаводска на маршрут от места вашего размещения

Участники проследуют около 60 километров по федеральной трассе Р-21 «Кола» до села Святозеро.

11:30 - Съезд с асфальта и начало пути по лесным дорогам

Начинается преодоление бездорожья различной степени сложности. Вы пути вы сможете проверить себя на прочность и насладиться красотой северного леса.

12:30 - Прибытие в старинную Карельскую деревню Терусельга

Внешний осмотр часовни Успения Пресвятой Богородицы и Сретения Господня XIX века.

13:00 - Большой привал

Пикник на берегу живописного озера: мясо на углях, горячий чай.

14:00 - Продолжение пути. Остановка в деревне Коккойла

Внешний осмотр часовни Варвары Великомученицы в деревне. Именно из Коккойлы был перевезен известный амбар в музей-заповедник «Кижы».

15:00 - Завершение внедорожной части путешествия

Посещение деревни Маньга и внешний осмотр памятника деревянного зодчества – часовни Рождества Богородицы XVIII века.

17:00 - Возвращение в Петрозаводск

Завершение экспедиции

Вариант 3. Трекинг с собаками хаски (оплачивается дополнительно при покупке тура, услуга проводится только от 2-х человек)

Хаски – удивительно доверчивые и дружелюбные собаки, созданные для общения. Их радостные мордочки и веселые разноцветные глаза встретят вас в нашем питомнике.

Лучший способ познакомиться с хаски – это отправиться с нами в небольшой трекинг по берегу реки Шуя. Во время прогулки вы станете единой командой с пушистым напарником и навсегда запомните этот день.



СКАНТУР

Ваш туроператор по России

8-800-555-64-63

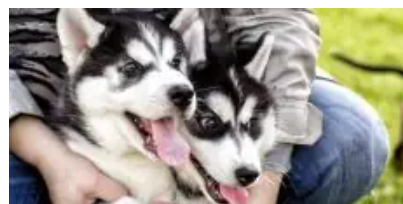
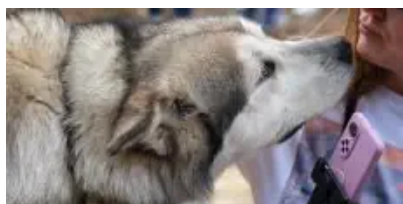
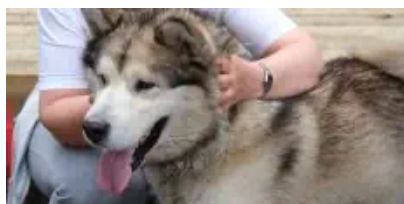
scantour.ru

Программа тура:

- Трансфер от вашего отеля в «Карьяла-парк»
- Встреча гостей в «Карьяла-парке»
- Экскурсия по питомнику собак породы сибирский хаски
- Инструктаж по технике безопасности
- Трекинг с собаками по красивейшему лесу вдоль реки Шуя (3 км)
- Трансфер в Петрозаводск

Маршрут может корректироваться инструктором в связи с изменениями погодных условий и уровнем подготовки группы.

Возрастные ограничения: для детей старше 6 лет.



Вариант 4. Катание на квадроциклах (оплачивается дополнительно при покупке тура, услуга проводится только от 2-х человек)

Программа «Ёлки-палки» подойдет для новичков и для тех, кто уже пробовал себя в квадроисториях. Инструктаж и старт программы происходят у нас на базе. Экипировку по вашим размерам подберет инструктор. После обучения стартуем по берегу реки Шуя, протекающей в сосновом лесу, и лесными дорогами проберемся на заброшенный песчаный карьер.

Смена пейзажей и рельефа никого не оставит равнодушным. Программа даст возможность каждому почувствовать себя покорителем бездорожья на квадроцикле и подготовит к новым приключениям в стиле «квадро».

Требования:

Ограничение по росту: строго выше 150 см!

Возрастные ограничения: за рулем с 18 лет, в качестве пассажира с 10 лет.

Обязательно наличие водительских прав!

Программа тура:

- Трансфер от вашего отеля в «Карьяла-парк»
- Встреча в «Карьяла-парке»
- Общий брифинг
- Теория и основные правила управления квадроциклом и инструктаж по технике безопасности
- Подбор экипировки
- Практические занятия – базовый курс управления квадроциклом
- Движение по маршруту
- Сдача снаряжения и переодевание
- Трансфер в Петрозаводск

Внимание! Туроператор оставляет за собой право вносить изменения в программу туристского продукта без уменьшения общего объема и качества услуг.

При покупке ж/д и авиабилетов настоятельно рекомендуем обратить внимание: время возвращения указано ориентировочное!

Включено в стоимость

Услуги, включенные в тур

- Трансфер на комфортном автобусе по программе тура (вместимость автобуса зависит от набора группы)
- Сопровождение профессиональным гидом
- Проживание в Петрозаводске (2 ночи)
- Завтраки в отеле (кроме отелей категории «бюджет»)

- Трансфер на «Комете» Петрозаводск – о. Кижы – Петрозаводск
- Посещение острова Валаам и Ладожских шхер с экскурсией по программе
- Обед
- Свободное время в Рускеала

Билеты, включенные в тур

- Экскурсия по о. Кижы с лицензированным гидом музея-заповедника
- Увлекательные трассовые экскурсии по Карелии
- Экскурсия на остров Валаам и Ладожские шхеры
- Входные билеты в горный парк «Рускеала»
- Экскурсия по горному парку «Рускеала» с аттестованным местным гидом

Дополнительные возможности

Оплачивается самостоятельно до начала тура

- Ж/д билеты

Оплачивается по желанию в момент бронирования тура

- Завтрак в первый день тура в «Ресторане-Пивоварне» (шведский стол) – 800 руб./чел
- Сплав по реке Шуя: 3500 руб./чел.
- Джип-приключение: 7700 руб./чел. (при группе 4 человека)
- Трекинг с собаками хаски: 4430 руб./чел.
- Катание на квадроциклах: 6600 руб./чел. (2 человека на одном квадроцикле)

Оплачивается по желанию на месте

- Доплат нет

Обратите внимание! Рекомендуем брать с собой в дорогу **наличные деньги**. На объектах маршрута могут отсутствовать терминалы бесконтактной оплаты или интернет.

Правила путешествия

- Автобус подается за 30 мин до отправления. В наших автобусах свободная рассадка, и если вы хотите занять определенное место, рекомендуем приходить к началу посадки.
- В наших турах будет комфортно и интересно детям от 5 лет. Чтобы путешествие прошло безопасно и легко, возьмите привычный для ребенка бустер с собой.

- В туре гид предложит вам меню комплексного обеда. Его можно будет заказать и оплатить в автобусе. Либо самостоятельно исследовать местную кухню в понравившихся кафе или ресторанах.
- Наши туры начинаются в Санкт-Петербурге, Петрозаводске, Сортавала и в Кеми. Обращаем ваше внимание, что вы самостоятельно добираетесь до точки начала тура. Позаботьтесь о соответствующих билетах заранее. Во многих турах у вас есть уникальная возможность совершить поездку на «Рускеальском экспрессе». Приобретать билет на ретропоезд или нет – остается на ваше усмотрение.
- С 18:00 до 22:00 ч. накануне выезда мы пришлем вам СМС с номером автобуса и номером телефона гида. Телефон гида доступен с момента подачи автобуса. Любые вопросы по путешествию до начала тура помогут решить наши менеджеры.
- Путешествие детей без сопровождения родителя или законного представителя запрещено. В соответствии с законом о перевозке детей один взрослый может сопровождать не более 7 несовершеннолетних детей.

Даты выездов

- 02 июня 2026
- 16 июня 2026
- 30 июня 2026
- 14 июля 2026
- 28 июля 2026
- 11 августа 2026
- 25 августа 2026
- 09 июня 2026
- 23 июня 2026
- 07 июля 2026
- 21 июля 2026
- 04 августа 2026
- 18 августа 2026