



СКАНТУР

Ваш туроператор по России

8-800-555-64-63

scantour.ru

Карельские пейзажи на Ретропоезде 5: Загородный отдых



Карта маршрута

1-й день: Санкт-Петербург: Финляндский вокзал – Сортавала – поездка на ретропоезде – горный парк «Рускеала» – водопады Ахинкоски – музей живой истории «Бастіонъ» – город Сортавала

2-й день: Сортавала Гора Паасо – Сортавала: обзорная экскурсия и авторская экскурсия «Загадки парка «Ваккосалми» – минеральный центр шунгита – Свободное время в городе – Глэмпинг

3-4-й день: Отдых в загородном отеле

5-й день: Глэмпинг – Экспедиция к лесным водопадам и к месторождению граната из Сортавала – Водная прогулка по Ладожским шхерам на катере (по желанию за доплату) – Фирменный магазин форелевого хозяйства – Сортавала – Санкт-Петербург: Финляндский вокзал



Место сбора

Санкт-Петербург, Финляндский вокзал

Ориентир: [\(схема\)](#)

Программа тура

1 ДЕНЬ

06:15 - Отправление на поезде «Ласточка»

Место посадки: Санкт-Петербург, Финляндский вокзал

Современный скоростной поезд повышенной комфортности под приятный стук колес домчит вас до города Сортавала, откуда вы можете пересесть на ретропоезд.

10:20 - Пересадка в городе Сортавала на ретропоезд

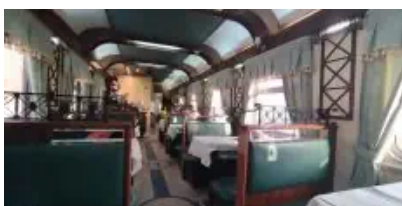
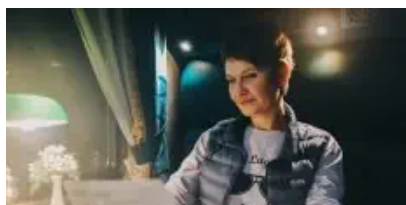
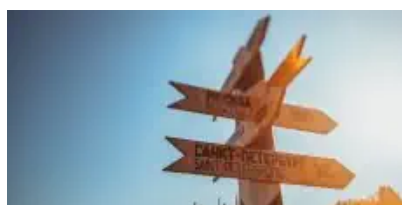
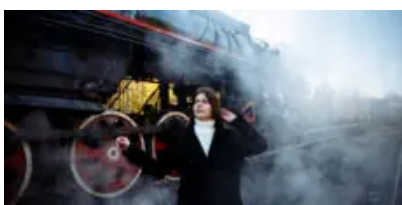
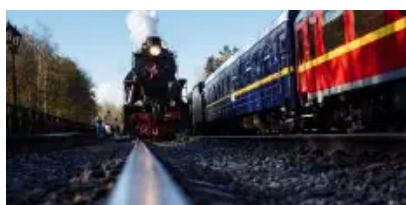
Обратите внимание! Билеты на Ретропоезд приобретаются самостоятельно. В высокий сезон билеты желательно приобретать заблаговременно, так как их быстро раскупают.

Если на выбранные вами даты уже нет билетов или вы не хотите ехать на ретропоезде, на станции Сортавала вас встретит наш гид с номером автобуса из СМС, которое будет отправлено вам вечером накануне выезда. Далее вы отправитесь в горный парк «Рускеала» на автобусе.

10:50 - Отправление на ретропоезде в горный парк «Рускеала»

Посадка производится на ж/д станции Сортавала.

Для тех, кто хочет получить особенный опыт, предлагаем поездку на ретропоезде «Рускеальский экспресс» из горного парка в Сортавала. Вагоны оформлены в стиле XIX века – с оригинальными светильниками, обоями и мебелью, а проводники носят стилизованную форму. Во главе состава – настоящий паровоз! Это путешествие сквозь время, в котором вы почувствуете себя аристократами дореволюционной России.



12:05 - Прибытие на станцию «Рускеала»

На железнодорожной станции вас встретит наш гид с номером автобуса из СМС, которое будет отправлено вам вечером накануне выезда, и проводит к месту начала экскурсии.

Пешеходная экскурсия «Горный парк «Рускеала»: место, где история высечена в мраморе»

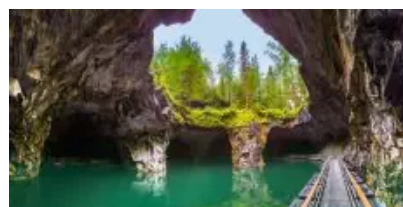
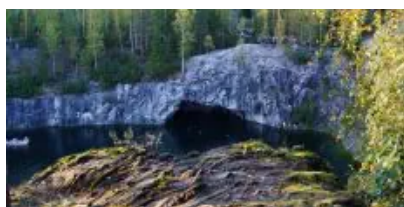
Представьте место, где изумрудные воды покоятся в обрамлении белоснежных скал, а каждый поворот тропы открывает вид, достойный киноэкрана. Добро пожаловать в горный парк «Рускеала» – главное сокровище Карелии, где природа и история создали совершенный дуэт.

Центр парка – легендарный Мраморный каньон. Это не просто живописное озеро, а настоящая каменная летопись. Здесь добывали мрамор для Исаакиевского собора и станций петербургского метро, и вы сможете прикоснуться к тем самым пластам, что украшают архитектурные шедевры Северной столицы.

А известно ли вам, что судьба этого места могла сложиться совсем иначе? Почему шведы, столетиями добывавшие здесь мрамор, не смогли разгадать главный секрет этих мест, и какая находка в заброшенном карьере заставила говорить о нем всю Россию? Эти тайны мы раскроем во время экскурсии.

Во время вашего путешествия вы совершите прогулку с местным гидом, который откроет вам секреты каньона и подскажет, как сделать визит в парк по-настоящему незабываемым – будь то прогулка на лодке по мраморному озеру, посещение таинственных подземных гротов или виды со смотровых площадок.

После экскурсии у вас будет свободное время для прогулки и самостоятельного изучения горного парка.



Свободное время в Горном парке

15:00 - Рускеальские водопады Ахинкоски и места съемок знаменитых фильмов

Еще одно чудо Карелии - водопады Ахинкоски. Это место, где природа стала полноправным режиссером, а шум падающей воды звучит как саундтрек к известным фильмам.

Вы сможете оказаться внутри настоящих кинодекораций, где снимались легендарные «А зори здесь тихие...». Но главная магия Ахинкоски скрыта от первых взглядов.

А известно ли вам, что у этих водопадов есть не только кинематографическая, но и сказочная жизнь? Кого из загадочных лесных духов и герой карело-финского эпоса можно встретить на затерянной среди сосен «Аллее сказок»? Об этом вы сможете узнатье, только ступив на эту тропу.

А завершится ваше путешествие на подвесном мосту, с которого открывается самый эффектный ракурс – тот самый, что останется не только на фотографиях, но и в памяти как

момент полного слияния с природой.

Вход на экотропу оплачивается дополнительно по желанию.

15:45 - Сбор группы и отправление автобуса к деревне викингов

16:15 - Интерактивная программа «Один день в истории» в историческом парке «Бастіонъ»

«Один день в истории» - это уникальное путешествие во времени! За один день вы проживете ключевые эпохи - от древних викингов до военных конфликтов XX века. Здесь история оживает: вы не просто слушаете, а становитесь частью событий. Забудьте скучные учебники - здесь можно стрелять из лука, ковать мечи и поднимать паруса!

Что вас ждет:

- **Эпоха викингов:** Исследуйте масштабную крепость с частоколом, «Медовым залом» и действующей кузницей. Постреляйте из лука и почувствуйте себя настоящим воином!
- **Каменный век:** Откройте мир древних через наскальные рисунки и петроглифы, наслаждаясь видами на залив.
- **Четыре фронта:** Единственный в России музей обо всех советско-финских конфликтах. Примерьте историческую форму, постреляйте в тире и сделайте эффектные фото.
- **Морское приключение:** Завершите день водной прогулкой на историческом судне по Ладоге, где вы научитесь управлять парусом и высадитесь на живописный остров.

Этот день подарит вам яркие эмоции и уникальные фото - история никогда не была такой захватывающей.





СКАНТУР

Ваш туроператор по России

8-800-555-64-63

scantour.ru



Обратите внимание! Прогулка на ладье по Ладоге включена в стоимость только в период открытой навигации. Начало навигации с 01.06.2026!

18:30 - Город Сортавала. Заселение в отель. Свободное время

Свободный вечер вы можете провести в одном из многочисленных кафе или просто прогуляться по этому зеленому городу на берегу Ладоги.

2 ДЕНЬ

08:30 - Завтрак в отеле

Завтрак предоставляется во всех отелях, кроме отелей категории «бюджет».

09:30 - Освобождение номеров. Сбор группы в автобусе от вашего отеля

10:00 - Отправление из Сортавала

10:30 - Подъем на гору Паасо. Лучшие виды Карелии

Гора Паасо или Паасонвуори – живописная возвышенность вблизи города Сортавала. Отсюда открывается панорамный вид на природные красоты. Это не только красивое место, также это памятник истории, хранящий воспоминания о древних карелах.



СКАНТУР

Ваш туроператор по России

8-800-555-64-63

scantour.ru



12:00 - Обзорная экскурсия по городу Сортавала и прогулка по набережной Ладожского озера

Город Сортавала расположен на берегу Ладоги, в самом центре Ладожских шхер. Часть городских районов располагается на прилегающих островах, так что перед вами развернется впечатляющий карельский пейзаж – скалистые фьорды вокруг вод озера.

Историческая часть Сортавала представляет собой энциклопедию разных стилей и эпох, впечатляет своей северной красотой, здесь особенно заметно финское влияние.

Главные достопримечательности города: Дом Леандера в стиле национального романтизма, здание бывшего Объединенного банка северных стран, памятник Рунопевцу в сквере на площади Вяйнямёйнена, храм Николая Чудотворца XIX века.





13:00 - Свободное время для обеда

В программе предусмотрено свободное время для самостоятельного приема пищи, чтобы вы могли набраться сил для предстоящей прогулки.

А также по желанию вы можете самостоятельно посетить музей частной коллекции Кронида Гоголева или музей Северного Приладожья.

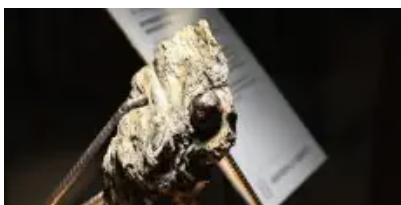
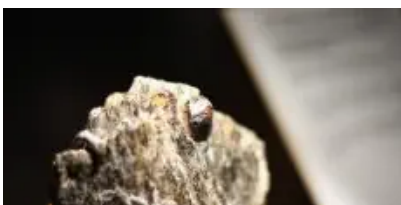
15:00 - Авторская экскурсия «Загадки парка «Ваккосалми»

В рамках авторской экскурсии вы посетите городской парк «Ваккосалми» с его знаменитым Певчим полем и смотровой площадкой, откуда открывается панорамный вид на Ладожское озеро.



Посещение минерального центра карельского шунгита

Минеральный центр соединяет в себе геологический музей, где представлены минералы Северного Приладожья в необычной экспозиции, арт-галерею с работами местных художников и фотографов, а также место для отдыха и оздоровления. В центре вы познакомитесь с удивительным карельским минералом, отдохнете в целебной шунгитовой комнате и завершите визит дегустацией травяного чая и покупкой сувениров.





Посещение фирменного магазина форелевого хозяйства и магазина карельских бальзамов в Сортавала

Далее вы можете прогуляться по городу, купить сувениры и познакомиться с достопримечательностями Сортавала, о которых вам рассказал гид во время экскурсии.

Трансфер в глэмпинг. Свободное время

3 и 4 ДЕНЬ

Завтрак в отеле. Свободный день

В эти два дня вы сможете отдохнуть от городской суеты на лоне природы или воспользоваться предложениями отеля и провести время активно!

Дополнительные услуги глэмпинга:

- Аренда велосипедов, удочек (удочка, снасть, наживка), треккинг-палок для скандинавской ходьбы, SUP-бордов, байдарок Хатанга, весельной лодки, мангала (уголь, розжиг, решетка) и заказ барбекю-корзины (мясо, овощи, хлеб).
- Пикник в лесу, на одной из оборудованных стоянок на о. Онтолонсаари;
- Пешие прогулки с гидом и трансфером к вершине горы Риуттавуори и к смотровой площадке о. Онтолансаари;
- Прогулка по Ладожским шхерам на моторной лодке.



СКАНТУР

Ваш туроператор по России

8-800-555-64-63
scantour.ru

5 ДЕНЬ

07:30 - Завтрак в отеле. Освобождение номеров. Выезд на программу с вещами

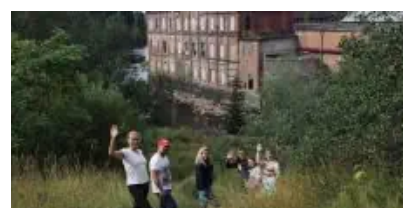
В связи ранним выездом, вам может быть предложен завтрак в формате «Ланч-бокс»

08:00 - Отправление в Сортавала к месту начала программы

Во время путешествия вы посетите следующие объекты:

ГЭС в Ляскеля

Это одна из старейших ГЭС в России, построенная на реке Янисйоки для обеспечения электричеством когда-то работавшей тут бумажной фабрики. Особенно примечательными считаются две вещи. Первая – то, что ГЭС Ляскеля в данный момент полностью автоматизирована и работает без постоянного персонала. Вторая – гремящий водопад, на котором стоит гидроэлектростанция. Сверху вам откроется интересный вид на бурные потоки воды!



Водопад Койриноя-2 (Верхний)

Койриноя-2 (или Верхний Койриноя) расположен на месте разрушенной плотины финской ГЭС. Водопад похож на горку: шумная вода скатывается со скалы быстрым равномерным потоком.

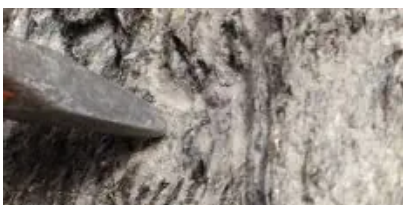
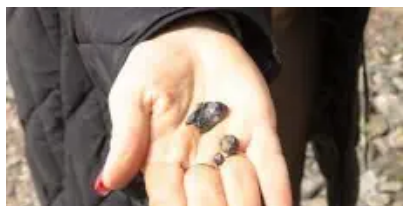
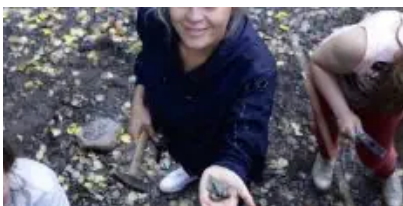
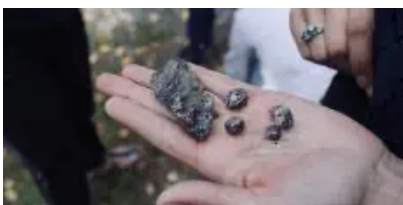
Над плотиной – самодельный мост, с которого открывается интересный вид сверху на водопад и на реку ниже по течению.



Месторождение полудрагоценного камня граната

Многие любители и знатоки самоцветов мечтают хоть раз в жизни побывать в Карелии, на северном побережье Ладожского озера, в окрестностях бывшей деревни Кителя, где уже около 500 лет добывают темно-красные, с фиолетовым оттенком гранаты-альмандины. В XVI-XVII веках шведы даже принимали эти камни за рубины!

Автобус привезет вас прямо к руднику, в отвалах которого можно найти красивые гранатовые бусины. Специальный инвентарь для исследований и добычи сокровищ мы выдадим вам на месте!



Долина реки Янисйоки

Среди всех рек региона Янисйоки – наиболее полноводная река, длина которой 95 километров.

С финского языка название реки переводится как «заячья река». Сначала может показаться, течение воды неспешное и спокойное, но приглядевшись, можно увидеть, что потоки движутся очень стремительно, и даже на небольшом промежутке водная гладь превращается в матовое зеркало, в котором можно увидеть свое отражение. Но недолго мы сможем наслаждаться тишиной и ровным течением реки: Янисйоки оживляется, все отчетливее становится шум бурных потоков воды, которые с силой ударяются о каменные берега!

Пороги реки Янисйоки

Янисйоки привлекает многих туристов порогами с большим перепадом высот! Целый каскад порогов, плотин, перекатов и островков по ходу течения наполняют лес оглушительным шумом несущейся среди камней бурной реки. Благодаря необычному рельефу летом этот участок реки является идеальным местом для любителей сплавов! Несколько мостов, расположенных вдоль реки, позволят полюбоваться видом сверху и сделать красочные фотографии!

Хямекоски ГЭС

Во время прогулки мы посетим одну из самых старых ГЭС в России – она вырабатывает электроэнергию с 1903 года! Главная достопримечательность Хямекоски – водоводный канал длиной около полукилометра, который частично вырублен в скалах: с одной стороны реку обнимает скалистый берег, а с другой стороны – мощная бетонная стена. В конце XIX века реку Янисйоки подняли выше ее русла в этот водоводный канал, а в прежнее русло сбрасывается только излишек воды. Река течет по каналу, а потом возвращается на прежний путь! На ГЭС установлены 5 гидроагрегатов, 4 из них работают до сих пор.





СКАНТУР

Ваш туроператор по России

8-800-555-64-63

scantour.ru



14:00 - Возвращение в Сортавала. Прогулка по набережной Ладожского озера

У вас будет возможность самостоятельно прогуляться по набережной, посетить кафе и сувенирные магазины, а также посетить **музей частной коллекции Кронида Гоголева** или **музей Северного Приладожья**.

18:38 - Отправление в Санкт-Петербург на поезде «Ласточка» (прибытие в 22:39)

20:52 - Отправление в Москву на поезде №160А (прибытие на следующий день в 09:10)

Внимание! Туроператор оставляет за собой право вносить изменения в программу туристского продукта без уменьшения общего объема и качества услуг.

При покупке ж/д и авиабилетов настоятельно рекомендуем обратить внимание: время возвращения указано ориентировочное!

Включено в стоимость

Услуги, включенные в тур

- Трансфер на комфортабельном автобусе (вместимость автобуса зависит от набора группы)
- Сопровождение профессионального гида на протяжении двух дней тура
- Проживание в регионе г. Сортавала (1 ночь)
- Завтраки в отеле (кроме отелей категории «бюджет»)
- Остановка у Рускеальских водопадов Ахинкоски
- Посещение исторического парка «Бастіонъ»
- Свободное время в Рускеала
- Посещение фирменного магазина форелевого хозяйства и магазина карельских

бальзамов в Сортавала

- Посещение минерального центра шунгита с дегустацией карельского чая
- Посещение лесных водопадов и месторождения граната

Билеты, включенные в тур

- Входные билеты в горный парк «Рускеала»
- Экскурсия по горному парку «Рускеала» с аттестованным местным гидом
- Подъем на гору Паасо. Лучшие виды Карелии
- Входные билеты в парк истории «Бастіонъ» с посещением всех интерактивных локаций на территории
- Обзорная экскурсия по городу Сортавала
- Авторская экскурсия «Загадки парка «Ваккосалми»
- Экспедиция к лесным водопадам и к месторождению граната

Дополнительные возможности

Оплачивается самостоятельно до начала тура

- Ж/д билеты:
- «Ласточка» Санкт-Петербург – Сортавала
- Сортавала – «Рускеала» на ретропоезде (по желанию; если вы не хотите ехать на ретропоезде, наш гид встретит вас на станции в Сортавала и отвезет в парк на автобусе)
- Сортавала – Санкт-Петербург

Оплачивается по желанию в момент бронирования тура

- Доплат нет

Оплачивается по желанию на месте

- Экологическая тропа у водопадов Ахинкоски: полный билет – 500 руб./взр; 400 руб./чел. – льготный

Обратите внимание! Рекомендуем брать с собой в дорогу **наличные деньги**. На объектах маршрута могут отсутствовать терминалы бесконтактной оплаты или интернет.

Скидки и льготы

Дети до 7 лет	1 650 руб.
Школьники	650 руб.
Студенты	500 руб.
Люди 60+ лет	500 руб.
Ветераны ВОВ, блокадники, инвалиды I группы	1 300 руб.

Условия предоставления:

Для предоставления льготы необходимо взять подтверждающие документы в тур:

1. Дети до 7-ми лет: по предъявлении свидетельства о рождении РФ
2. Школьники до 16 лет: по предъявлении свидетельства о рождении или паспорта РФ
3. Школьники от 16 лет и старше: по предъявлении справки об обучении в школе (только для РФ)
4. Студенты: по предъявлении студенческого билета очной формы (независимо от гражданства) учебных заведений РФ
5. Лица 60 лет и старше: по предъявлении паспорта гражданина РФ
6. Пенсионеры: по предъявлении пенсионного удостоверения РФ
7. Инвалиды I группы: по предъявлении справки МСЭ («Розовая справка»)
8. Ветераны ВОВ, блокадники: по предъявлении удостоверения

При отсутствии документов тур на туриста пересчитывается по полной стоимости.

Правила путешествия

- Автобус подается за 30 мин до отправления. В наших автобусах свободная рассадка, и если вы хотите занять определенное место, рекомендуем приходить к началу посадки.
- В наших турах будет комфортно и интересно детям от 5 лет. Чтобы путешествие прошло безопасно и легко, возьмите привычный для ребенка бустер с собой.
- В туре гид предложит вам меню комплексного обеда. Его можно будет заказать и оплатить в автобусе. Либо самостоятельно исследовать местную кухню в понравившихся кафе или ресторанах.
- Наши туры начинаются в Санкт-Петербурге, Петрозаводске, Сортавала и в Кеми. Обращаем ваше внимание, что вы самостоятельно добираетесь до точки начала тура. Позаботьтесь о соответствующих билетах заранее. Во многих турах у вас есть уникальная возможность совершить поездку на «Рускеальском экспрессе». Приобретать билет на ретропоезд или нет – остается на ваше усмотрение.
- С 18:00 до 22:00 ч. накануне выезда мы пришлем вам СМС с номером автобуса и номером телефона гида. Телефон гида доступен с момента подачи автобуса. Любые вопросы по путешествию до начала тура помогут решить наши менеджеры.
- Путешествие детей без сопровождения родителя или законного представителя

запрещено. В соответствии с законом о перевозке детей один взрослый может сопровождать не более 7 несовершеннолетних детей.

Даты выездов

- 01 июня 2026
- 04 июня 2026
- 06 июня 2026
- 08 июня 2026
- 11 июня 2026
- 13 июня 2026
- 15 июня 2026
- 18 июня 2026
- 20 июня 2026
- 22 июня 2026
- 25 июня 2026
- 27 июня 2026
- 29 июня 2026
- 01 июля 2026
- 03 июля 2026
- 05 июля 2026
- 07 июля 2026
- 09 июля 2026
- 11 июля 2026
- 13 июля 2026
- 15 июля 2026
- 17 июля 2026
- 19 июля 2026
- 21 июля 2026
- 23 июля 2026
- 25 июля 2026
- 03 июня 2026
- 05 июня 2026
- 07 июня 2026
- 10 июня 2026
- 12 июня 2026
- 14 июня 2026
- 17 июня 2026
- 19 июня 2026
- 21 июня 2026
- 24 июня 2026
- 26 июня 2026
- 28 июня 2026
- 30 июня 2026
- 02 июля 2026
- 04 июля 2026
- 06 июля 2026
- 08 июля 2026
- 10 июля 2026
- 12 июля 2026
- 14 июля 2026
- 16 июля 2026
- 18 июля 2026
- 20 июля 2026
- 22 июля 2026
- 24 июля 2026
- 26 июля 2026



СКАНТУР

Ваш туроператор по России

8-800-555-64-63

scantour.ru

- 27 июля 2026
- 29 июля 2026
- 31 июля 2026
- 02 августа 2026
- 04 августа 2026
- 06 августа 2026
- 08 августа 2026
- 10 августа 2026
- 12 августа 2026
- 14 августа 2026
- 16 августа 2026
- 18 августа 2026
- 20 августа 2026
- 22 августа 2026
- 24 августа 2026
- 26 августа 2026
- 28 августа 2026
- 28 июля 2026
- 30 июля 2026
- 01 августа 2026
- 03 августа 2026
- 05 августа 2026
- 07 августа 2026
- 09 августа 2026
- 11 августа 2026
- 13 августа 2026
- 15 августа 2026
- 17 августа 2026
- 19 августа 2026
- 21 августа 2026
- 23 августа 2026
- 25 августа 2026
- 27 августа 2026
- 29 августа 2026