

# Карельские выходные 5. Рускеала, водопады и отдых за городом



## Краткое описание

Пять дней, чтобы отдохнуть от города и вдохновиться карельской природой. Вас ждут экопарк «Долина водопадов» с живописными каскадами, Саамской деревней и встречей с оленями, лосями и хаски, а также мраморный каньон Рускеала и уютная Сортавала с ее финским шармом и горой Паасо. Два дня вы проведёте в глэмпинге на природе – с возможностью гулять, кататься на велосипедах, SUP-бордах или просто наслаждаться тишиной. А завершится путешествие экспедицией к лесным водопадам и старинным месторождением граната.

### Для кого этот тур:

Для тех, кто мечтает о настоящем отдыхе на природе, но не готов жертвовать комфортом. Тур идеально подойдет семьям с детьми, парам и компаниям друзей, которые хотят увидеть знаковые места Карелии, а затем уединиться в глэмпинге, чтобы набраться сил. Здесь есть всё: и насыщенные экскурсии, и свободные дни для релакса, и уникальная возможность побывать на рудниках граната и добыть себе сувенир на память. Идеальный баланс между приключениями и полным расслаблением.

## Карта маршрута

**1-й день:** Санкт-Петербург – Экопарк «Долина водопадов»: экотропа, река Иййоки, водопады,

дендроагросад, водяная мельница и кузница, Саамская деревня, встреча с оленями, лосями и хаски – Горный парк «Рускеала» – Размещение в отелях г. Сортавала

**2-й день:** Сортавала – Гора Паасо – Сортавала: обзорная экскурсия и авторская экскурсия «Загадки парка «Ваккосалми» – Минеральный центр шунгита – Свободное время в городе – Глэмпинг

**3-4-й день:** Отдых в загородном отеле

**5-й день:** Глэмпинг – Экспедиция к лесным водопадам и к месторождению граната из Сортавала – Водная прогулка по Ладожским шхерам на катере (по желанию за доплату) – Фирменный магазин форелевого хозяйства – Санкт-Петербург

## Место сбора

Санкт-Петербург, м. «Пл. Восстания», Лиговский просп., 10

**Ориентир:** гостиница «Октябрьская», парковка вдоль тротуара от книжного магазина «Буквоед» до конца здания ([схема](#))

Санкт-Петербург, м. «Озерки», Выборгское шоссе, остановка общественного транспорта

**Ориентир:** супермаркет «Окей» ([схема](#))

## Программа тура

### 1 ДЕНЬ

**07:15 - Подача автобуса к ст. м. «Площадь Восстания»**

Место посадки: СПб., ст. м. «Площадь Восстания», Лиговский просп., 10

Ориентир: гостиница «Октябрьская», парковка вдоль тротуара от книжного магазина «Буквоед» до конца здания

**07:30 - Отправление автобуса от ст. м. «Площадь Восстания»**

**07:55 - Подача автобуса к ст. м. «Озерки»**

При выборе этого места посадки, сообщите это менеджеру при покупке тура!

Место посадки: СПб., ст. м. «Озерки», Выборгское шоссе, остановка общественного транспорта.

Ориентир: супермаркет «Окей».

### **08:00 - Отправление автобуса от ст. м. «Озерки»**

#### **Автобусная трассовая экскурсия в Приозерск «Легенды Карельского перешейка: от викингов до наших дней»**

По дороге вас ждет погружение в многовековую историю этих земель. Мы проедем по местам, где когда-то проходили пути варягов, и раскроем тайны названий, в которых спрятаны следы древних племен. Вы увидите бурлящие Лосевские пороги – единственные в своем роде на всей территории Ленинградской области.

#### **Что общего у этих мест с финским эпосом «Калевала» и какие тайны хранят воды Вуоксы? Вы узнаете во время трассовой экскурсии!**

### **10:00 - Техническая остановка в Приозерске**

По пути мы сделаем остановку, где будет возможность отдохнуть и немного размяться перед продолжением дальнейшей экскурсией.

### **10:30 - Автобусная трассовая экскурсия «Дорога в страну водопадов»**

По пути из поселка Березово к знаменитой Долине водопадов вас ждет погружение в мир карельской тайги. Мы проедем по живописным дорогам, и вы узнаете об уникальной экосистеме этого края, где смешанные леса и чистые реки создают идеальные условия для десятков водопадов. Наслаждайтесь видами из окна и готовьтесь к встрече с местом, где на небольшом участке реки Иййоки низвергаются удивительные каскады, а с деревянных мостиков открываются захватывающие виды!

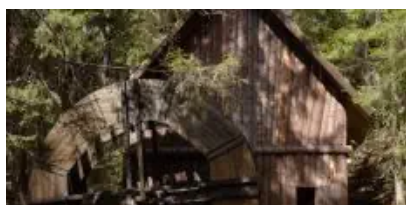
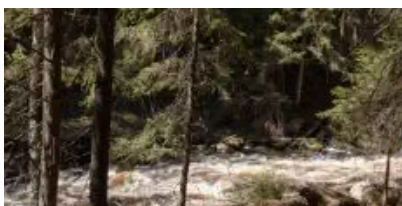
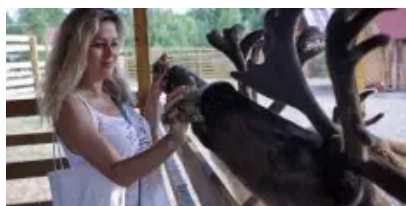
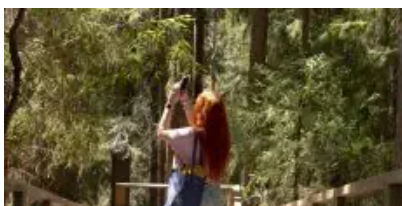
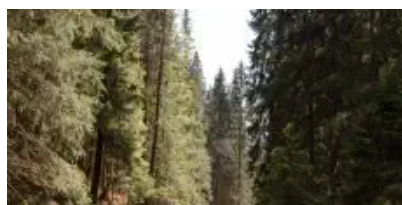
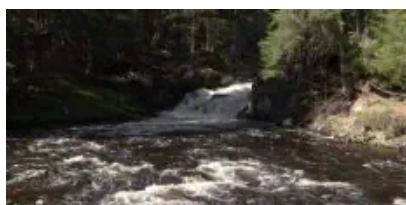
### **11:30 - Посещение экопарка «Долина водопадов»**

«Долина Водопадов» – место, где оживают самые яркие образы Карелии. Это не просто парк, а целый мир, созданный для путешественников, ценящих первозданность природы.

Вы сможете не только увидеть мощь северной природы на специальных маршрутах, но и прикоснуться к древней культуре саамов, познакомиться с оленями и попробовать настоящую карельскую кухню. Здесь вас ждет:

- **экотропа** – главная специально оборудованная для прогулок тропа парка проведёт вас по берегу реки Иййоки и вдоль **каскада водопадов**;
- **переход по подвесному мосту, который** добавит острых ощущений вашей прогулке. С него открываются захватывающие виды на реку и окрестные леса;
- **прогулка по дендроагросаду** – это возможность познакомиться с разнообразными растениями карельской флоры;
- **посещение саамской деревни, кузницы и водяной мельницы** – это путешествие в культуру одного из древнейших народов;
- **встреча с оленями и лосями** – это шанс познакомиться с истинными символами Севера;
- **общение с хаски** – это гарантированное море позитивных эмоций и теплых воспоминаний.

После прогулки по экопарку загляните в музей «Мёда от Добродеда»! Вас ждут бесплатные дегустации карельского мёда, медовухи, Иван-чая и уникального варенья из шишек и лесных ягод. Узнайте о старинных традициях пчеловодства и выберите вкусные сувениры – от варенья из морошки до шоколада с местными ягодами.



### **13:30 - Отправление в Сортавала**

В ходе трассовой экскурсии вы увидите из окон автобуса северный пейзаж Карелии и Сортавала, а также узнаете историю города.

### **14:30 - Обед**

Для вашего удобства возможна организация группового обеда с элементами карельской традиционной кухни.

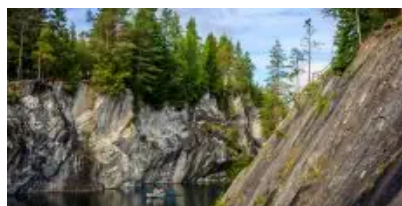
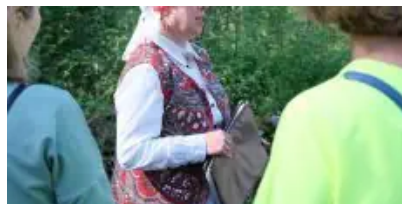
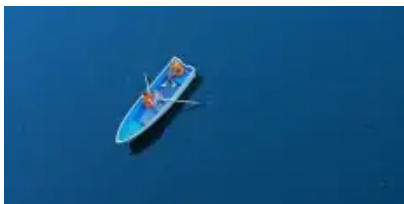
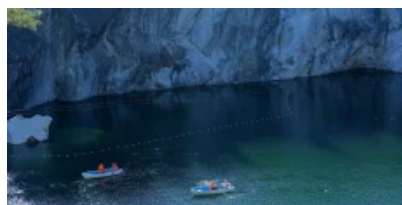
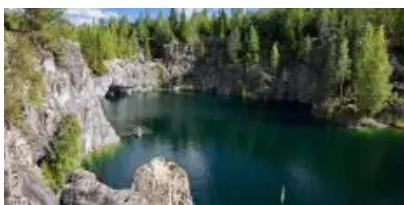
Комплексные обеды не входят в стоимость тура и оплачиваются на месте по желанию.

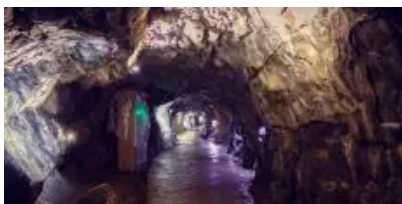
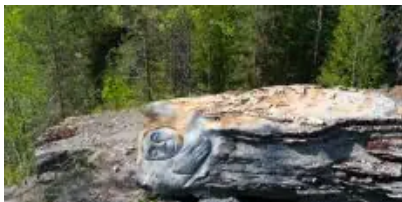
### **16:00 - Посещение горного парка «Рускеала» и осмотр достопримечательностей**

Горный парк «Рускеала» – одна из главных достопримечательностей Карелии, поражающая своей красотой в любое время года. Представьте огромный парк с причудливым рельефом, вечнозелеными лесами, тропинками и необычными локациями, а в самом сердце его визитная карточка – Мраморный каньон.

Во время прогулки по горному парку вы сможете прогуляться по тропе вокруг Мраморного каньона, увидеть озеро Светлое, Рускеальский провал, посетить Итальянский карьер и Сад камней и другие места.

Общее время в парке – 3 часа.

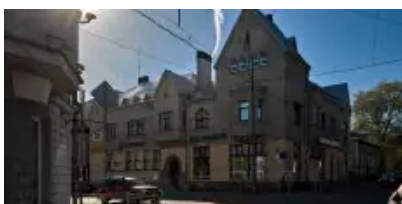




**19:00 - Выезд из горного парка «Рускеала»**

**20:00-21:00 - Прибытие в Сортавала. Расселение по отелям**

В оставшееся время вы можете самостоятельно познакомиться с городом: поужинать в одном из местных кафе, прогуляться по берегу Ладоги. Это тихий и спокойный город с интересной финско-русской историей, отраженной в архитектуре и достопримечательностях.



## **2 ДЕНЬ**

**08:00 - Завтрак в отеле**

**09:00 - Освобождение номеров. Сбор группы в автобусе от вашего отеля**

## 10:00 - Отправление из Сортавала

## 10:30 - Подъем на гору Паасо. Лучшие виды Карелии

Гора Паасо или Паасонвуори – живописная возвышенность вблизи города Сортавала. Отсюда открывается панорамный вид на природные красоты. Это не только красивое место, также это памятник истории, хранящий воспоминания о древних карелах.



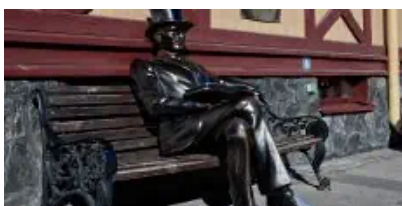
## 12:30 - Обзорная экскурсия по городу Сортавала. И авторская экскурсия «Загадки парка «Ваккосалми»

Город Сортавала расположен на берегу Ладоги, в самом центре Ладожских шхер. Часть городских районов располагается на прилегающих островах, так что перед вами развернется впечатляющий карельский пейзаж – скалистые фьорды вокруг вод озера.

Историческая часть Сортавала представляет собой энциклопедию разных стилей и эпох, впечатляет своей северной красотой, здесь особенно заметно финское влияние.

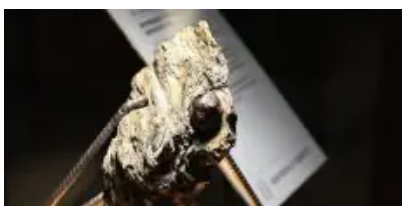
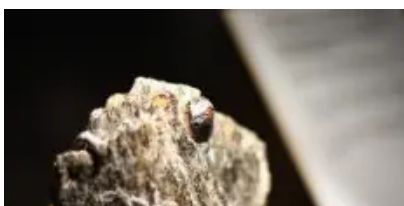
Главные достопримечательности города: Дом Леандера в стиле национального романтизма, здание бывшего Объединенного банка северных стран, памятник Рунопевцу в сквере на площади Вяйнямёйнена, храм Николая Чудотворца XIX века.

В рамках авторской экскурсии вы посетите городской парк «Ваккосалми» с его знаменитым Певчим полем и смотровой площадкой, откуда открывается панорамный вид на Ладожское озеро.



## Посещение минерального центра карельского шунгита

Минеральный центр соединяет в себе геологический музей, где представлены минералы Северного Приладожья в необычной экспозиции, арт-галерею с работами местных художников и фотографов, а также место для отдыха и оздоровления. В центре вы познакомитесь с удивительным карельским минералом, отдохнете в целебной шунгитовой комнате и завершите визит дегустацией травяного чая и покупкой сувениров.



**14:00 - Свободное время для обеда**

Для вашего удобства возможна организация группового обеда с элементами карельской традиционной кухни.

Комплексные обеды не входят в стоимость тура и оплачиваются на месте по желанию

### **Трансфер в глэмпинг. Свободное время**

#### **3 и 4 ДЕНЬ**

### **Завтрак в отеле. Свободный день**

В эти два дня вы сможете отдохнуть от городской суеты на лоне природы или воспользоваться предложениями отеля и провести время активно!

Дополнительные услуги глэмпинга:

- Аренда велосипедов, удочек (удочка, снасть, наживка), треккинг-палок для скандинавской ходьбы, SUP-бордов, байдарок Хатанга, весельной лодки, мангала (уголь, розжиг, решетка) и заказ барбекю-корзины (мясо, овощи, хлеб).
- Пикник в лесу, на одной из оборудованных стоянок на о. Онтолонсаари;
- Пешие прогулки с гидом и трансфером к вершине горы Риуттавуори и к смотровой площадке о. Онтолансаари;
- Прогулка по Ладожским шхерам на моторной лодке.

#### **5 ДЕНЬ**

### **07:30 - Завтрак в отеле. Освобождение номеров. Выезд на программу с вещами**

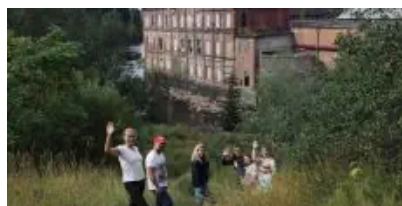
В связи с ранним выездом, вам может быть предложен завтрак в формате «Ланч-бокс»

### **08:00 - Отправление в Сортавала к месту начала программы**

Во время путешествия вы посетите следующие объекты:

## ГЭС в Ляскеля

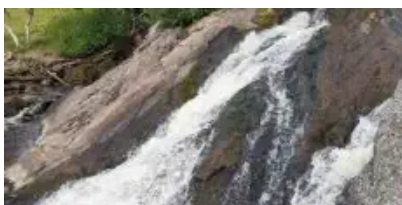
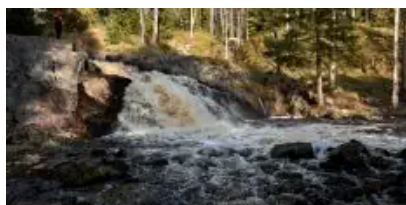
Это одна из старейших ГЭС в России, построенная на реке Янисйоки для обеспечения электричеством когда-то работавшей тут бумажной фабрики. Особенно примечательными считаются две вещи. Первая – то, что ГЭС Ляскеля в данный момент полностью автоматизирована и работает без постоянного персонала. Вторая – гремящий водопад, на котором стоит гидроэлектростанция. Сверху вам откроется интересный вид на бурные потоки воды!



## Водопад Койриноя-2 (Верхний)

Койриноя-2 (или Верхний Койриноя) расположен на месте разрушенной плотины финской ГЭС. Водопад похож на горку: шумная вода скатывается со скалы быстрым равномерным потоком.

Над плотиной – самодельный мост, с которого открывается интересный вид сверху на водопад и на реку ниже по течению.

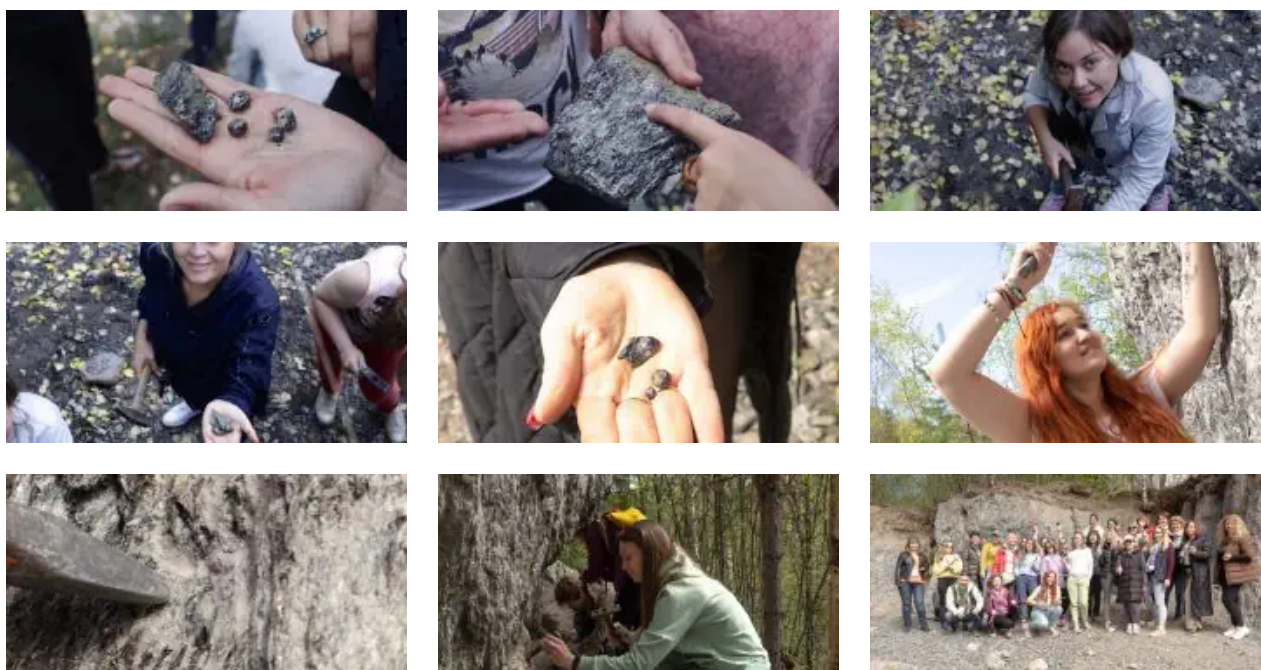


## Месторождение полудрагоценного камня граната

Многие любители и знатоки самоцветов мечтают хоть раз в жизни побывать в Карелии, на северном побережье Ладожского озера, в окрестностях бывшей деревни Кителя, где уже около 500 лет добывают темно-красные, с фиолетовым оттенком гранаты-альмандины. В XVI–XVII веках шведы даже принимали эти камни за рубины!

Автобус привезет вас прямо к руднику, в отвалах которого можно найти красивые гранатовые

бусины. Специальный инвентарь для исследований и добычи сокровищ мы выдадим вам на месте!



### **Долина реки Янисйоки**

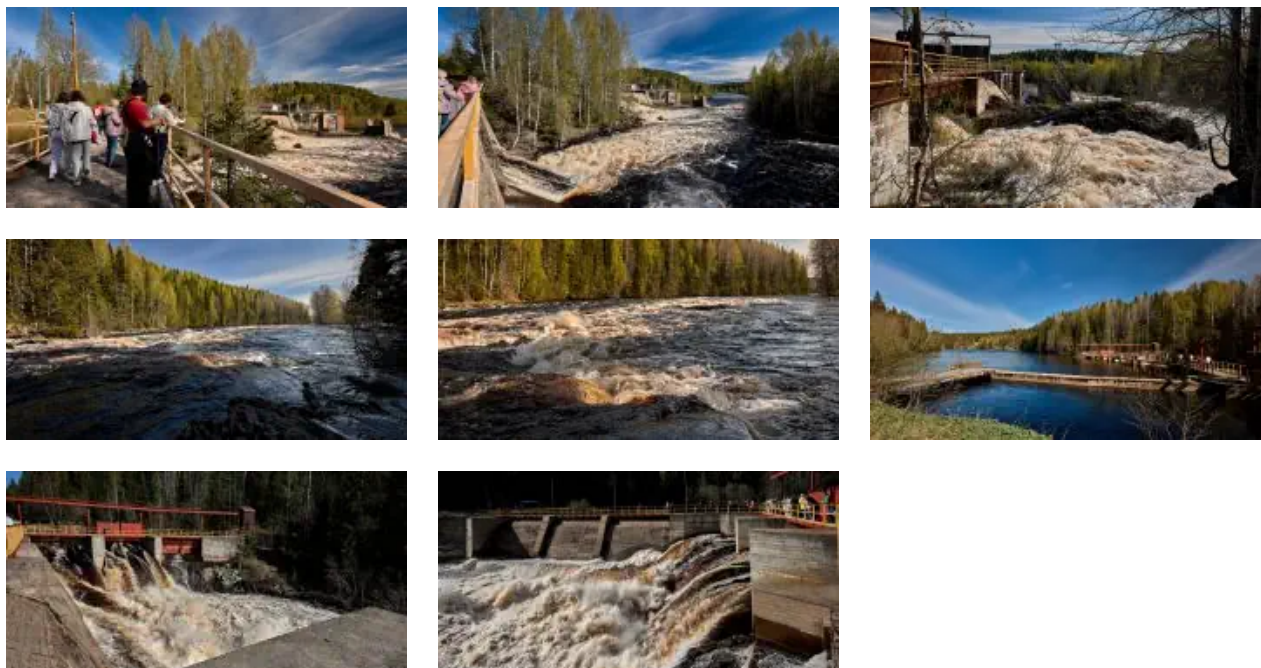
Среди всех рек региона Янисйоки – наиболее полноводная река, длина которой 95 километров. С финского языка название реки переводится как «заячья река». Сначала может показаться, течение воды неспешное и спокойное, но приглядевшись, можно увидеть, что потоки движутся очень стремительно, и даже на небольшом промежутке водная гладь превращается в матовое зеркало, в котором можно увидеть свое отражение. Но недолго мы сможем наслаждаться тишиной и ровным течением реки: Янисйоки оживляется, все отчетливее становится шум бурных потоков воды, которые с силой ударяются о каменные берега!

### **Пороги реки Янисйоки**

Янисйоки привлекает многих туристов порогами с большим перепадом высот! Целый каскад порогов, плотин, перекатов и островков по ходу течения наполняют лес оглушительным шумом несущейся среди камней бурной реки. Благодаря необычному рельефу летом этот участок реки является идеальным местом для любителей сплавов! Несколько мостов, расположенных вдоль реки, позволят полюбоваться видом сверху и сделать красочные фотографии!

### **Хямекоски ГЭС**

Во время прогулки мы посетим одну из самых старых ГЭС в России – она вырабатывает электроэнергию с 1903 года! Главная достопримечательность Хямекоски – водоводный канал длиной около полукилометра, который частично вырублен в скалах: с одной стороны реку обнимает скалистый берег, а с другой стороны – мощная бетонная стена. В конце XIX века реку Янисйоки подняли выше ее русла в этот водоводный канал, а в прежнее русло сбрасывается только излишек воды. Река течет по каналу, а потом возвращается на прежний путь! На ГЭС установлены 5 гидроагрегатов, 4 из них работают до сих пор.



#### **14:00 - Возвращение в Сортавала. Прогулка по набережной Ладожского озера**

У вас будет возможность самостоятельно прогуляться по набережной, посетить кафе и сувенирные магазины, а также посетить **музей частной коллекции Кронида Гоголева** или **музей Северного Приладожья**.

#### **Посещение фирменного магазина форелевого хозяйства и магазина карельских бальзамов в Сортавала**

Далее вы можете прогуляться по городу, купить сувениры и познакомиться с достопримечательностями Сортавала, о которых вам рассказал гид во время экскурсии.

#### **18:00 - Сбор группы. Отправление автобуса в Санкт-Петербург**

Место посадки: ул. Комсомольская, 2

Ориентир: рыбный магазин Jarvikala

## **Техническая остановка**

По пути мы сделаем остановку, где будет возможность отдохнуть и немного размяться.

## **Ориентировочное время прибытия в Санкт-Петербург:**

Первая остановка: 22:00 – ст. м. «Озерки»

Конечная остановка: 22:30 – ст. м. «Площадь Восстания»

**Внимание!** Туроператор оставляет за собой право вносить изменения в программу туристского продукта без уменьшения общего объема и качества услуг.

При покупке ж/д и авиабилетов настоятельно рекомендуем обратить внимание: время возвращения указано ориентировочное!

## **Включено в стоимость**

### **Услуги, включенные в тур**

- Трансфер на комфортабельном автобусе (вместимость автобуса зависит от набора группы)
- Трансфер Сортавала – Глэмпинг – Сортавала
- Сопровождение профессионального гида
- Проживание в регионе г. Сортавала (1 ночь)
- Проживание в глэмпинге (3 ночи)
- Завтрак в отеле
- Посещение экопарка «Долина водопадов»
- Свободное время в Горном парке «Рускеала»
- Посещение фирменного магазина форелевого хозяйства и магазина карельских бальзамов в Сортавала
- Посещение минерального центра шунгита с дегустацией карельского чая
- Посещение лесных водопадов и месторождения граната

### **Билеты, включенные в тур**

- Автобусная трассовая экскурсия в Приозерск «Легенды Карельского перешейка: от викингов до наших дней»
- Автобусная трассовая экскурсия «Дорога в страну водопадов»

- Входной билет в экопарк «Долина водопадов»: экотропа, река Иййоки, водопады, дендроагростад, водяная мельница и кузница, Саамская деревня, встреча с оленями, лосями и хаски
- Входные билеты в горный парк «Рускеала»
- Экскурсия по горному парку «Рускеала» с аттестованным местным гидом
- Подъем на гору Паасо. Лучшие виды Карелии
- Подъем на гору Паасо. Лучшие виды Карелии
- Обзорная экскурсия по городу Сортавала
- Авторская экскурсия «Загадки парка «Ваккосалми»
- Экспедиция к лесным водопадам и к месторождению граната

## Дополнительные возможности

### Оплачивается самостоятельно до начала тура

- Доплат нет

### Оплачивается по желанию в момент бронирования тура

- Доплат нет

### Оплачивается по желанию на месте

- Комплексные обеды в туре: 1050 руб./чел.
- Программы в глэмпинге

**Обратите внимание!** Рекомендуем брать с собой в дорогу **наличные деньги**. На объектах маршрута могут отсутствовать терминалы бесконтактной оплаты или интернет.

## Скидки и льготы

<b>Дети до 7 лет</b>	1 650 руб.
<b>Школьники</b>	650 руб.
<b>Студенты</b>	500 руб.
<b>Люди 60+ лет</b>	500 руб.
<b>Ветераны ВОВ, блокадники, инвалиды I группы</b>	1 300 руб.

## Условия предоставления:

Для предоставления льготы необходимо взять подтверждающие документы в тур:

1. Дети до 7-ми лет: по предъявлении свидетельства о рождении РФ
2. Школьники до 16 лет: по предъявлении свидетельства о рождении или паспорта РФ
3. Школьники от 16 лет и старше: по предъявлении справки об обучении в школе (только для РФ)
4. Студенты: по предъявлении студенческого билета очной формы (независимо от гражданства) учебных заведений РФ
5. Лица 60 лет и старше: по предъявлении паспорта гражданина РФ
6. Пенсионеры: по предъявлении пенсионного удостоверения РФ
7. Инвалиды I группы: по предъявлении справки МСЭ («Розовая справка»)
8. Ветераны ВОВ, блокадники: по предъявлении удостоверения

При отсутствии документов тур на туриста пересчитывается по полной стоимости.

## Правила путешествия

- Автобус подается за 30 мин до отправления. В наших автобусах свободная рассадка, и если вы хотите занять определенное место, рекомендуем приходить к началу посадки.
- В наших турах будет комфортно и интересно детям от 5 лет. Чтобы путешествие прошло безопасно и легко, возьмите привычный для ребенка бустер с собой.
- В туре гид предложит вам меню комплексного обеда. Его можно будет заказать и оплатить в автобусе. Либо самостоятельно исследовать местную кухню в понравившихся кафе или ресторанах.
- Наши туры начинаются в Санкт-Петербурге, Петрозаводске, Сортавала и в Кеми. Обращаем ваше внимание, что вы самостоятельно добираетесь до точки начала тура. Позаботьтесь о соответствующих билетах заранее. Во многих турах у вас есть уникальная возможность совершить поездку на «Рускеальском экспрессе». Приобретать билет на ретропоезд или нет – остается на ваше усмотрение.
- С 18:00 до 22:00 ч. накануне выезда мы пришлем вам СМС с номером автобуса и номером телефона гида. Телефон гида доступен с момента подачи автобуса. Любые вопросы по путешествию до начала тура помогут решить наши менеджеры.
- Путешествие детей без сопровождения родителя или законного представителя запрещено. В соответствии с законом о перевозке детей один взрослый может сопровождать не более 7 несовершеннолетних детей.

## Даты выездов

- 01 июня 2026
- 03 июня 2026
- 04 июня 2026
- 05 июня 2026
- 06 июня 2026
- 07 июня 2026
- 08 июня 2026
- 10 июня 2026

- 11 июня 2026
- 13 июня 2026
- 15 июня 2026
- 18 июня 2026
- 20 июня 2026
- 22 июня 2026
- 25 июня 2026
- 27 июня 2026
- 29 июня 2026
- 01 июля 2026
- 03 июля 2026
- 05 июля 2026
- 07 июля 2026
- 09 июля 2026
- 11 июля 2026
- 13 июля 2026
- 15 июля 2026
- 17 июля 2026
- 19 июля 2026
- 21 июля 2026
- 23 июля 2026
- 25 июля 2026
- 27 июля 2026
- 29 июля 2026
- 31 июля 2026
- 02 августа 2026
- 04 августа 2026
- 06 августа 2026
- 08 августа 2026
- 10 августа 2026
- 12 августа 2026
- 14 августа 2026
- 16 августа 2026
- 18 августа 2026

- 12 июня 2026
- 14 июня 2026
- 17 июня 2026
- 19 июня 2026
- 21 июня 2026
- 24 июня 2026
- 26 июня 2026
- 28 июня 2026
- 30 июня 2026
- 02 июля 2026
- 04 июля 2026
- 06 июля 2026
- 08 июля 2026
- 10 июля 2026
- 12 июля 2026
- 14 июля 2026
- 16 июля 2026
- 18 июля 2026
- 20 июля 2026
- 22 июля 2026
- 24 июля 2026
- 26 июля 2026
- 28 июля 2026
- 30 июля 2026
- 01 августа 2026
- 03 августа 2026
- 05 августа 2026
- 07 августа 2026
- 09 августа 2026
- 11 августа 2026
- 13 августа 2026
- 15 августа 2026
- 17 августа 2026
- 19 августа 2026

- 20 августа 2026
- 22 августа 2026
- 24 августа 2026
- 26 августа 2026
- 28 августа 2026

- 21 августа 2026
- 23 августа 2026
- 25 августа 2026
- 27 августа 2026
- 29 августа 2026