

2 в 1: Фонтаны Петергофа и активный отдых в Карелии



Краткое описание

Этот тур создан для тех, кто хочет объять необъятное: прикоснуться к имперскому блеску Северной столицы и сразу же нырнуть в суровую романтику карельских лесов и озер. Это идеальное путешествие для активных пар и компаний друзей, которые не привыкли выбирать что-то одно. Ведь здесь одинаково интересно рассматривать позолоту дворцов и искать тайные тропы, чувствовать себя частью истории и покорять водную стихию.

Маршрут выстроен как контрастная фотосессия: первый день посвящен парадному Петергофу с его фонтанами-шутихами, а следующие три — настоящей Карелии с древними монастырями, аутентичными деревнями и возможностью уйти в активный режим. Главная изюминка тура — третий день, полностью отданный на откуп вашему темпераменту: вы сможете выбрать между сплавом по порожиистой реке, джип-сафари по бездорожью, трекингом с хаски или прогулкой на квадроциклах. Это формат «два в одном», где каждый находит свое приключение.

Карта маршрута

1-й день (чт): Санкт-Петербург – Экскурсия в Петергоф с фонтанами Нижнего парка –

Большой дворец – Санкт-Петербург

2-й день: Санкт-Петербург – Александро-Свирский монастырь – Олонец. Музей карелов-ливвиков – деревня Киндасово – Петрозаводск

3-й день: свободный день или программа на выбор (по желанию за доплату):

Вариант 1: Сплав по реке Шуя;

Вариант 2: Джип-приключение;

Вариант 3: Треккинг с хаски;

Вариант 4: Катание на квадроциклах.

4-й день: Петрозаводск – водопады Ахинкоски – горный парк «Рускеала» – поездка на ретропоезде (по желанию) – фирменный магазин форелевого хозяйства – Санкт-Петербург

Место сбора

Санкт-Петербург, Лиговский просп., 10, холл гостиницы «Октябрьская»

Ориентир: [\(схема\)](#)

Программа тура

1 ДЕНЬ

Встреча с гидом в холле гостиницы. Табличка «Петербург встречает»

10:00 - Отъезд от гостиницы «Октябрьская» (Лиговский пр., д.10)

Автобусная экскурсия «По старой Петергофской дороге»

«Петергофская дорога» – не только основная магистраль, соединяющая Санкт-Петербург с Петергофом, но и настоящий культурно-исторический памятник, вдоль которого расположены лучшие образцы дворцово-парковых ансамблей XVII и XVIII веков. Пожалуй, их самым ярким примером может стать усадьба Кирияново, принадлежавшая Е.Р. Воронцовой-Дашковой – сподвижнице Екатерины II и первой женщине неимператорского происхождения, занимавшей

высокие государственные посты. На автобусной экскурсии, благодаря возможности увидеть поместья приближенных императорам, вы сможете проникнуться духом петровского времени и «золотого века» Екатерины II. Помимо фонтанов-шутих, вас будут ждать местные жители – белки, которые всегда рады угощениям!

Экскурсия по Нижнему парку

Нижний парк Петергофа – место, являющееся обязательным пунктом к посещению каждого туриста, приезжающего в Санкт-Петербург. Только представьте, площадь парка занимает 102,5 га, что по размеру сопоставимо с тремя площадями Московского Кремля! Прежде всего, Нижний парк знаменит ансамблем центральной части с фонтаном «Самсон, раздирающий пасть льва». Также, наличие фонтанов-шутих позволит вам окунуться в петровские времена, когда царь веселился, наблюдая за тем, как брызги воды «накрывали» проходящих дам и кавалеров.



Экскурсия в Большой дворец

– знаменитое творение придворного архитектора Елизаветы Петровны на берегу Финского залива.

17:00 - Возвращение в город

Самостоятельное заселение в гостиницу

Обратите внимание! Рекомендуем заранее заказать ланч-бокс на ресепшен, так как вас ждет ранний выезд из гостиницы.

2 ДЕНЬ

Ранний выезд из гостиницы с вещами

06:45 - Подача автобуса к ст. м. «Площадь Восстания»

Место посадки: СПб., ст. м. «Площадь Восстания», Лиговский просп., 10

Ориентир: гостиница «Октябрьская», парковка вдоль тротуара от книжного магазина «Буквоед» до конца здания

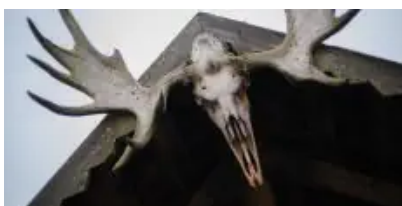
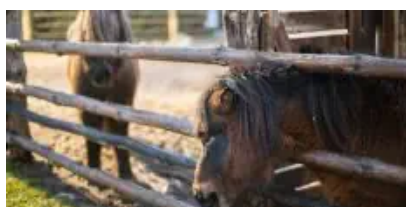
07:00 - Отправление автобуса от пл. Восстания

Авторская трассовая экскурсия о народах и землях Приладожья

Начало пути – это начало увлекательной истории, которая сложится из рассказов нашего гида. От самого возникновения Карелии к приходу славян, их влиянию на карелов и вепсов и о том, как в городе Олонце пересекаются две цивилизации и культуры. Специалист по данному направлению укажет на глубинную взаимосвязь объектов, которые вам предстоит посетить. Будет, конечно, и тихое время, чтобы отдохнуть и набраться сил перед предстоящим насыщенным днем.

10:00 - Техническая остановка в комплексе «Фермерская усадьба»

По пути мы сделаем остановку, чтобы вы могли отдохнуть и немного размяться перед продолжением экскурсии.



10:30 - Автобусная трассовая экскурсия «Преподобный Александр Свирский: история

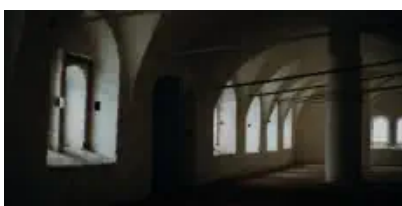
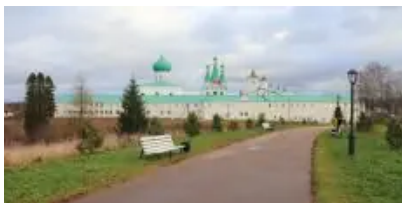
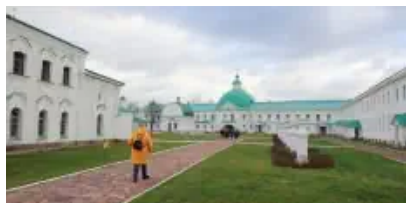
святого Северного Приладожья»

Продолжая погружение в историю края, вы узнаете о преподобном Александре Свирском. Наш рассказ охватит его путь от юноши Амоса, ушедшего на Валаам, до основания обители в глухих лесах. Мы поведаем о великом чуде – явлении Святой Троицы, определившем место строительства монастыря, и о том, как его наследие сохранялось через века.

12:00 - Экскурсия по Александро-Свирскому монастырю

На живописном берегу Ладоги скрывается один из самых грандиозных монастырских ансамблей России. Его история началась в XVI веке с чуда – явления Святой Троицы преподобному Александру Свирскому.

Сегодня вы можете увидеть этот монастырь во всей красе: могучие стены, гармоничные храмы и ухоженная территория, которые веками создавались под покровительством русских царей. Это место, где история, архитектура и вера сплелись воедино, обещая незабываемые впечатления.



13:30 - Обед

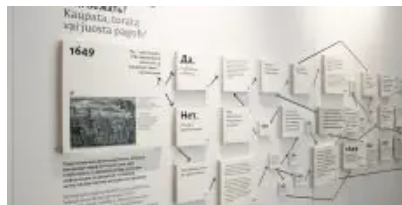
В программе предусмотрено свободное время для самостоятельного приема пищи, чтобы вы могли набраться сил для предстоящей экскурсии.

Для вашего удобства возможна организация группового обеда в кафе.

Комплексные обеды не входят в стоимость тура и оплачиваются на месте по желанию.

15:00 - Экскурсия в музее карелов-ливвиков в Олонце

Олонец – первый карельский город, колыбель современной Карелии. В местном музее вы погрузитесь в культуру карелов-ливвиков через уникальные экспонаты, интерактивные выставки и рассказ экскурсовода, который создает особую атмосферу, ведь сотрудники музея – настоящие энтузиасты, влюбленные в историю родного края.

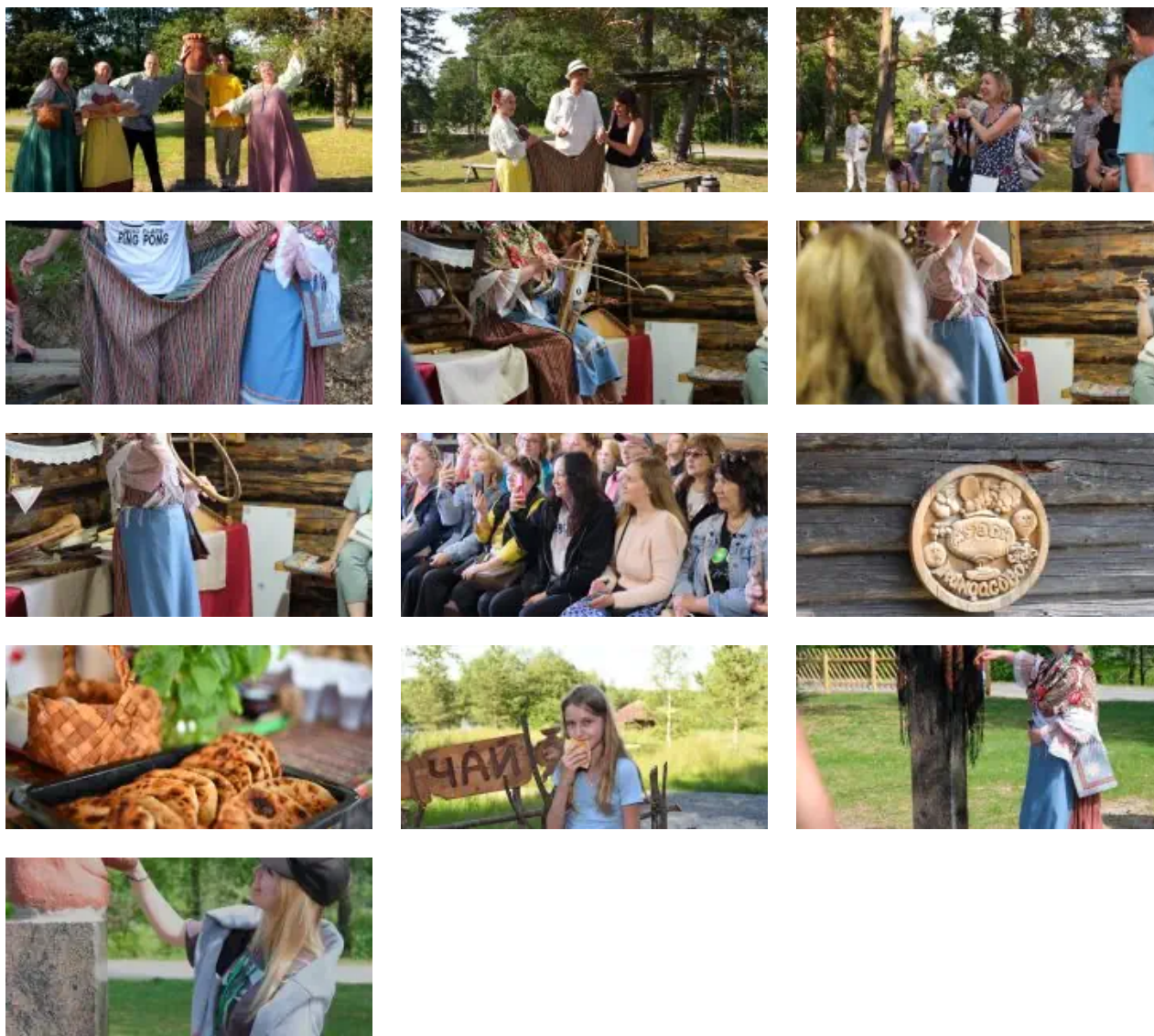


18:00 - Интерактивная программа в самой веселой деревне Киндасово

Деревня Киндасово – это самая веселая деревня в Карелии, а сами киндасовцы объявляют себя «суверенным государством» со своими законами и гражданством.

Не успеете вы приехать, как сразу же попадете в руки гостеприимной «Семейки весельчаков». Во время интерактивной программы они познакомят вас с музыкальной культурой Карелии, и вы с гордостью сможете рассказать, что знаете значение слов «кантеле», «йоухикко», «йойги», «пийрилейки», «руны». Особое место в программе занимает знакомство с пастушеской традицией и древними инструментами пастухов, на которых всем желающим разрешается поиграть.

А после гостей увлекут к столу с дымящимся самоваром, поведают о том, как киндасовцы кашу варили и зачем за маслом в амбар бегали. И конечно же, вас не отпустят без карельской домашней выпечки с чаем на родниковой водичке! В Киндасово царит особенная атмосфера, в которую хочется возвращаться снова и снова.



21:00 - Прибытие в Петрозаводск. Заселение в отель, свободное время

3 ДЕНЬ

08:00 - Завтрак в отеле

В третий день вашего путешествия вы можете выбрать самостоятельно программу, которая придется по душе именно вам: провести свободное время в столице Карелии – Петрозаводске или провести день активно, выбрав одно из приключений!

Дополнительные программы не входят в стоимость тура и оплачиваются по желанию в момент бронирования тура.

Вариант 1. Сплав по реке Шуя (оплачивается дополнительно при покупке тура)

10:00 - Отправление на программу

Время в пути к месту начала сплава займет около 40 минут.

Место посадки: пл. Гагарина, 1

Ориентир: отель Piter Inn

Обратите внимание!

Время отправления может быть перенесено на 13:30, актуальную информацию уточняйте у менеджера при бронировании.

Прибытие в местечко Юманишки, сплав по реке Шуя

Здесь вы получите необходимое снаряжения: спасательные жилеты, весла, каски.

После экипировки инструктор проведет брифинг по технике безопасности.

Затем вас ждет сплав по реке Шуя, который проходит на плесовом участке.

Туристы вместе с инструктором отрабатывают навыки безопасного путешествия на рафтах.

Увлекательный сплав по красивой равнинной реке с прохождением 3 порогов 1-2 категории сложности: Юманишки, Большой Толли, Малый Толли, в ходе которого вы преодолеваете 8 километров длится около 1,5-2 часов.

Сплав происходит на рафте - специальной 10-14-местной надувной лодке, предназначенный для сплава по рекам.

Окончание сплава в местечке Половина

В сосновом бору расположен лагерь: деревянные лавочки, место для разведения костра и отдыха.

Обед у костра

Меню обеда: уха с зеленью, макароны по-флотски, овощная нарезка: помидоры, огурцы, хлеб, вода, чай, кофе, печенье или сухари.

Для взрослых предусмотрен алкоголь: 50 гр. водки и 50 гр. вина на человека.

Еду подают в одноразовой посуде на подносах.

Отправление в Петрозаводск

Возвращение в Петрозаводск

Место прибытия: площадь Гагарина, 1

Ориентир: отель Piter Inn



Полезная информация:

Внимание! В случае неблагоприятных погодных условий программа сокращается (снимается прохождение плесового участка, где необходимо интенсивно грести всей группе).

Сплав рассчитан на обычных городских жителей. Специальной физической подготовки для участия в сплаве не требуется.

Что взять с собой:

Для сплава: удобная спортивная одежда типа по погоде (шорты, спортивные штаны, футболка, ветровка), удобную обувь (кеды, кроссовки). Джинсы и резиновые сапоги для сплава не подойдут.

Для берега: после сплава туристы переодеваются в сухой комплект одежды по погоде (свитер, футболка, брюки, шорты), сменная удобная обувь для города и нахождения в лагере во время обеда, комплект сухого нижнего белья и полотенце. Если сплав в вечернее время, то для «берега» удобнее взять с собой одежду с длинным рукавом и брюки, закрывающие ноги (от комаров и мошек).

если по прогнозу дождливая погода: дождевик из плотного материала головной убор; репелленты;

солнцезащитные очки, солнцезащитное средство;

при использовании фото, видео аппаратуры рекомендуется иметь при себе герметичную упаковку, которую при прохождении порогов необходимо убрать под спасательный жилет).

Список вещей может корректироваться исходя из индивидуальных особенностей участников поездки!

Дополнительная информация:

- так как группа приезжает сразу на начало сплава, то лучше подготовиться и быть в одежде, в которой Вы собираетесь сплавляться.
- Ваши личные вещи, в том числе комплект сухой одежды «для берега», будут находиться в автобусе, на котором Вы прибудете на начало сплава, затем автобус отправится в лагерь, где заканчивается сплав и останется там. После окончания сплава, Вы сможете забрать свои вещи, чтобы переодеться.
- группа сплавляется вниз по течению реки и заканчивает свой сплав в лагере.
- трансфер на начало сплава и обратно может осуществляться на автобусах «ПАЗ».

Вариант 2. Джип-приключение (оплачивается дополнительно при покупке тура)

10:00 - Отправление из Петрозаводска на маршрут от места вашего размещения

Участники проследуют около 60 километров по федеральной трассе Р-21 «Кола» до села Святозеро.

11:30 - Съезд с асфальта и начало пути по лесным дорогам

Начинается преодоление бездорожья различной степени сложности. Вы пути вы сможете проверить себя на прочность и насладиться красотой северного леса.

12:30 - Прибытие в старинную Карельскую деревню Терусельга

Внешний осмотр часовни Успения Пресвятой Богородицы и Сретения Господня XIX века.

13:00 - Большой привал

Пикник на берегу живописного озера: мясо на углях, горячий чай.

14:00 - Продолжение пути. Остановка в деревне Коккойла

Внешний осмотр часовни Варвары Великомученицы в деревне. Именно из Коккойлы был перевезен известный амбар в музей-заповедник «Кижы».

15:00 - Завершение внедорожной части путешествия

Посещение деревни Маньга и внешний осмотр памятника деревянного зодчества – часовни Рождества Богородицы XVIII века.

17:00 - Возвращение в Петрозаводск

Завершение экспедиции

Вариант 3. Трекинг с собаками хаски (оплачивается дополнительно при покупке тура)

Обратите внимание!

Услуга проводится для групп от 2 человек. На программу допускаются дети от 6 лет. Маршрут может корректироваться инструктором в зависимости от погодных условий и уровня подготовки группы.

Время начала экскурсии может быть скорректировано, уточняйте у менеджера при бронировании тура.

12:00 - Отправление к месту проведения программы

Место посадки: пл. Гагарина, 1

Ориентир: отель Piter Inn

13:00 - Экскурсия «Хаски-трекинг для искателей приключений»

Хаски – удивительно доверчивые и дружелюбные собаки, созданные для общения. Вас встретят их радостные мордочки и веселые разноцветные глаза. Лучший способ познакомиться с хаски – это отправиться в небольшой трекинг по берегу реки Шуя. Во время прогулки вы станете единой командой с пушистым напарником и навсегда запомните этот день.

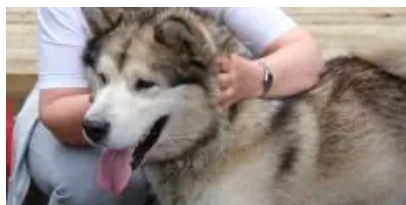
В программу входит:

- Встреча гостей в Карьяла Парке
- Инструктаж по технике безопасности
- Экскурсия по питомнику собак породы Сибирский хаски
- Трекинг с собаками по красивейшему лесу вдоль реки Шуя (3 км)

15:00 - Отправление в Петрозаводск

Место прибытия: площадь Гагарина, 1

Ориентир: отель Piter Inn



Вариант 4. Катание на квадроциклах (оплачивается дополнительно при покупке тура)

Обратите внимание!

Услуга проводится для групп от 2 человек.

На программу допускаются дети от 10 лет в качестве пассажира в паре со взрослым сопровождающим или инструктором. Ограничение по росту: строго выше 150 см!

К управлению квадроциклом допускаются лица старше 18 лет. Обязательно наличие водительских прав.

Время начала экскурсии может быть скорректировано, уточняйте у менеджера при бронировании тура.

09:00 - Отправление к месту проведения программы

Место посадки: пл. Гагарина, 1

Ориентир: отель Piter Inn

Программа подойдет для новичков и для тех, кто уже пробовал себя в квадроисториях. Инструктаж и старт программы происходит на базе. Экипировку по вашим размерам подберет инструктор. После обучения вы отправитесь по берегу реки Шуя, протекающей в сосновом лесу, и лесными дорогами проберетесь на заброшенный песчаный карьер.

Смена пейзажей и рельефа никого не оставит равнодушным. Программа даст возможность каждому почувствовать себя покорителем бездорожья на квадроцикле и подготовит к новым приключениям в стиле «квадро».

Программа тура занимает 2 часа:

- Встреча в Карьяла Парк
- Общий брифинг
- Теория и основные правила управления квадроциклом и инструктаж по технике безопасности
- Подбор экипировки
- Практические занятия – базовый курс управления квадроциклом
- Движение по маршруту
- Сдача снаряжения и переодевание

Отправление в Петрозаводск

Место прибытия: площадь Гагарина, 1

Ориентир: отель Piter Inn

4 ДЕНЬ

08:00 - Завтрак в отеле. Выезд на программу с вещами

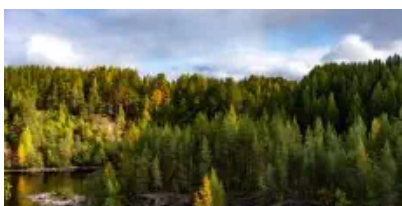
09:00 - 17:30 вас ждет экскурсионная программа:

Автобусная трассовая экскурсия «Путешествие в сердце Карелии»

Сразу за Петрозаводском начинается Карелия – та самая, которую вы мечтали увидеть. Дорога вьется между покрытыми тайгой холмами, озерами в гранитных берегах, пересекая лесные речки и минуя карельские деревни и поселки. Природа – вот главная достопримечательность Карелии, но это не все...

Готовы разгадать главную загадку Карелии: что скрывается за ее величественными пейзажами, кроме природы?

В ходе экскурсии вы узнаете какие народы населяют эту прекрасную территорию, как живут, о чём поют и во что верят карелы, вепсы и саамы.



Автобусная трассовая экскурсия «Водопады Ахинкоски: где оживают кинокадры и сказки» и прогулка по подвесным мостам среди водопадов реки Тохмайоки

Перед тем, как вы погрузитесь в величие мраморного каньона, у вас будет возможность встретиться с другим чудом Карелии – водопадами Ахинкоски. Это место, где природа стала полноправным режиссером, а шум падающей воды звучит как саундтрек к известным фильмам.

Вы сможете оказаться внутри настоящих кинодекораций, где снимались легендарные «А зори здесь тихие...». Но главная магия Ахинкоски скрыта от первых взглядов.

А известно ли вам, что у этих водопадов есть не только кинематографическая, но и сказочная жизнь? Кого из загадочных лесных духов и герой карело-финского эпоса можно встретить на затерянной среди сосен «Аллее сказок»? Об этом вы сможете узнать, только ступив на эту тропу.

А завершится ваше путешествие на подвесном мосту, с которого открывается самый эффектный ракурс – тот самый, что останется не только на фотографиях, но и в памяти как момент полного слияния с природой.

Вход на экотропу оплачивается дополнительно по желанию.



Пешеходная экскурсия «Горный парк «Рускеала»: место, где история высечена в мраморе»

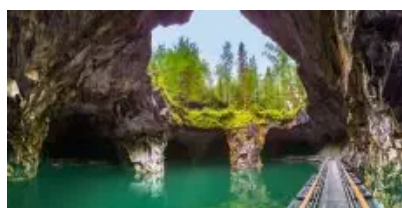
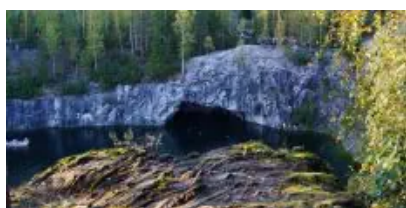
Представьте место, где изумрудные воды покоятся в обрамлении белоснежных скал, а каждый поворот тропы открывает вид, достойный киноэкрана. Добро пожаловать в горный парк «Рускеала» – главное сокровище Карелии, где природа и история создали совершенный дуэт.

Центр парка – легендарный Мраморный каньон. Это не просто живописное озеро, а настоящая каменная летопись. Здесь добывали мрамор для Исаакиевского собора и станций петербургского метро, и вы сможете прикоснуться к тем самым пластам, что украшают архитектурные шедевры Северной столицы.

А известно ли вам, что судьба этого места могла сложиться совсем иначе? Почему шведы, столетиями добывавшие здесь мрамор, не смогли разгадать главный секрет этих мест, и какая находка в заброшенном карьере заставила говорить о нем всю Россию? Эти тайны мы раскроем во время экскурсии.

Во время вашего путешествия вы совершите прогулку с местным гидом, который откроет вам секреты каньона и подскажет, как сделать визит в парк по-настоящему незабываемым – будь то прогулка на лодке по мраморному озеру, посещение таинственных подземных гротов или виды со смотровых площадок.

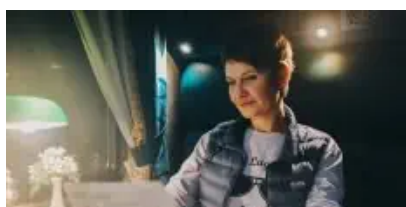
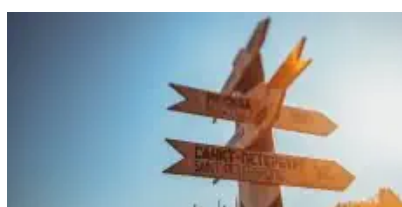
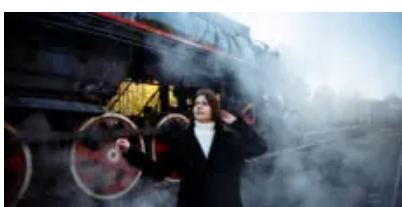
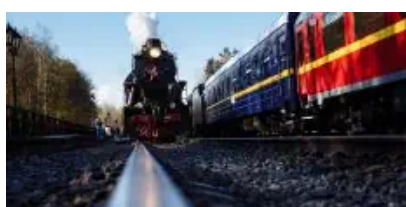
После экскурсии у вас будет свободное время для прогулки и самостоятельного изучения горного парка.



17:00 - Выезд из горного парка «Рускеала» на ретропоезде (по желанию за дополнительную плату)

Для тех, кто хочет получить особенный опыт, предлагаем поездку на ретропоезде «Рускеальский экспресс» из горного парка в Сортавала. Вагоны оформлены в стиле XIX века – с оригинальными светильниками, обоями и мебелью, а проводники носят стилизованную форму. Во главе состава – настоящий паровоз! Это путешествие сквозь время, в котором вы почувствуете себя аристократами дореволюционной России.

По прибытии вас встретит гид, вы воссоединитесь с остальной частью группы.



17:30 - Выезд из горного парка «Рускеала» на автобусе

После насыщенной прогулки на свежем воздухе группа отправляется на автобусе в Сортавала, а затем в Санкт-Петербург.

Посещение фирменного магазина форелевого хозяйства

Мы сделаем остановку у фирменного магазина форелевого хозяйства, чтобы все желающие смогли приобрести рыбные карельские деликатесы от фермерского хозяйства. Экологически чистые и вкусные продукты из Карелии станут отличным подарком для ваших родных и близких.



Встреча у вокзала в Сортавала туристов с ретропоезда

19:00 - Отправление в Санкт-Петербург

Техническая остановка

По пути мы сделаем остановку, где у вас будет возможность отдохнуть и немного размяться.

Ориентировочное время прибытия в Санкт-Петербург:

Конечная остановка: 00:00 – ст. м. «Площадь Восстания»

По желанию, Вы можете приобрести дополнительные ночи в Санкт-Петербурге при бронировании тура.

Внимание! Туроператор оставляет за собой право вносить изменения в программу туристского продукта без уменьшения общего объема и качества услуг.

При покупке ж/д и авиабилетов настоятельно рекомендуем обратить внимание: время возвращения указано ориентировочное!

Включено в стоимость

Услуги, включенные в тур

- Трансфер на комфортабельном автобусе (вместимость автобуса зависит от набора группы)
- Проживание в Санкт-Петербурге (1 ночь)
- Проживание в Петрозаводске (2 ночи)
- Завтраки в отеле
- Посещение Александро-Свирского монастыря
- Посещение музея в Олонце
- Посещение деревни Киндасово
- Остановка у Рускеальских водопадов Ахинкоски
- Свободное время в Рускеала
- Посещение фирменного магазина форелевого хозяйства

Билеты, включенные в тур

- Трассовая экскурсия по «По старой Петергофской дороге»
- Экскурсия в Петергоф Нижний Парк
- Экскурсия в Большой Дворец
- Авторская трассовая экскурсия о народах и землях Приладожья
- Автобусная трассовая экскурсия «Преподобный Александр Свирский: история святого Северного Приладожья»
- Экскурсия по Александро-Свирскому монастырю с местным гидом
- Входные билеты в Олонецкий музей
- Экскурсия по Олонецкому музею карелов-ливвиков
- Интерактивная программа в веселой деревне Киндасово
- Автобусная трассовая экскурсия «Путешествие в сердце Карелии»
- Автобусная трассовая экскурсия «Водопады Ахинкоски: где оживают кинокадры и сказки» и прогулка по подвесным мостам среди водопадов реки Тохмайоки
- Входные билеты в горный парк «Рускеала»
- Экскурсия по горному парку «Рускеала» с аттестованным местным гидом

Дополнительные возможности

Оплачивается самостоятельно до начала тура

- Ж/д билеты: ретропоезд «Рускеала» – Сортавала

Оплачивается по желанию в момент бронирования тура

- Сплав по реке Шуя: 3500 руб./ чел.
- Джип-приключение: 7700 руб./чел. (при группе 4 человека)
- Трекинг с собаками хаски: 4430 руб./ чел.
- Катание на квадроциклах: 6600 руб./ чел. (2 человека на одном квадроцикле)

Оплачивается по желанию на месте

- Комплексные обеды в туре: диапазон цен – 800-1000 руб./чел.
- Экологическая тропа у водопадов Ахинкоски: полный билет – 500 руб./взр; 400 руб./чел. – льготный

Обратите внимание! Рекомендуем брать с собой в дорогу **наличные деньги**. На объектах маршрута могут отсутствовать терминалы бесконтактной оплаты или интернет.

Скидки и льготы

Дети до 7 лет	660 руб.
Школьники до 16 лет	660 руб.
Студенты	310 руб.
Люди 60+ лет	290 руб.
Ветераны ВОВ, блокадники, инвалиды I группы	290 руб.

Условия предоставления:

Для предоставления льготы необходимо взять подтверждающие документы в тур:

1. Дети до 7-ми лет: по предъявлении свидетельства о рождении РФ
2. Школьники до 16 лет: по предъявлении свидетельства о рождении или паспорта РФ
3. Школьники от 16 лет и старше: по предъявлении справки об обучении в школе (только для РФ)
4. Студенты: по предъявлении студенческого билета очной формы (независимо от гражданства) учебных заведений РФ
5. Лица 60 лет и старше: по предъявлении паспорта гражданина РФ
6. Пенсионеры: по предъявлении пенсионного удостоверения РФ

7. Инвалиды I группы: по предъявлении справки МСЭ («Розовая справка»)

8. Ветераны ВОВ, блокадники: по предъявлении удостоверения

При отсутствии документов тур на туриста пересчитывается по полной стоимости.

Правила путешествия

- Автобус подается за 30 мин до отправления. В наших автобусах свободная рассадка, и если вы хотите занять определенное место, рекомендуем приходить к началу посадки.
- В наших турах будет комфортно и интересно детям от 5 лет. Чтобы путешествие прошло безопасно и легко, возьмите привычный для ребенка бустер с собой.
- В туре гид предложит вам меню комплексного обеда. Его можно будет заказать и оплатить в автобусе. Либо самостоятельно исследовать местную кухню в понравившихся кафе или ресторанах.
- Наши туры начинаются в Санкт-Петербурге, Петрозаводске, Сортавала и в Кеми. Обращаем ваше внимание, что вы самостоятельно добираетесь до точки начала тура. Позаботьтесь о соответствующих билетах заранее. Во многих турах у вас есть уникальная возможность совершить поездку на «Рускеальском экспрессе». Приобретать билет на ретропоезд или нет – остается на ваше усмотрение.
- С 18:00 до 22:00 ч. накануне выезда мы пришлем вам СМС с номером автобуса и номером телефона гида. Телефон гида доступен с момента подачи автобуса. Любые вопросы по путешествию до начала тура помогут решить наши менеджеры.
- Путешествие детей без сопровождения родителя или законного представителя запрещено. В соответствии с законом о перевозке детей один взрослый может сопровождать не более 7 несовершеннолетних детей.

Даты выездов

- 23 апреля 2026
- 07 мая 2026
- 21 мая 2026
- 04 июня 2026
- 18 июня 2026
- 02 июля 2026
- 16 июля 2026
- 30 июля 2026
- 13 августа 2026
- 27 августа 2026
- 10 сентября 2026
- 24 сентября 2026
- 08 октября 2026
- 30 апреля 2026
- 14 мая 2026
- 28 мая 2026
- 11 июня 2026
- 25 июня 2026
- 09 июля 2026
- 23 июля 2026
- 06 августа 2026
- 20 августа 2026
- 03 сентября 2026
- 17 сентября 2026
- 01 октября 2026