

Карельские выходные 2. Рояль в каньоне 2025



Краткое описание

Как часто вы бывали на концерте настоящей классической музыки? А на концерте с необычной обстановкой и под открытым небом? Мы приглашаем вас стать участником уникального тура с посещением необычного фестиваля «Рояль в каньоне».. Эксклюзивный концерт композитора и пианиста Павла Андреев гарантированно подарит вам незабываемые эмоции. Маэстро сыграет на рояле, установленном на плавучей платформе. Музыка взмлет вверх с поверхности каньонного озера!

Отправившись в тур на два дня, вы одновременно посетите увлекательную экскурсию по Карелии и концерт под открытым небом, декорациями которого станет не только сама природа Карелии, но и вечерняя подсветка Мраморного каньона, чтобы зрители еще больше погрузятся в атмосферу музыки.

Карта маршрута



1-й день: Санкт-Петербург – «Долина водопадов» – Сортавала – водопады Ахвенкоски – горный парк Рускеала – эксклюзивный концерт Павла Андреева в сердце мраморного каньона «Бесконечность» – размещение в отелях г. Сортавала

2-й день: Гора Паасо – музей под открытым небом «Северная Фиваида» – музей «У Мастера» – Сортавала: обзорная экскурсия и авторская экскурсия «Загадки парка «Ваккосалми» – минеральный центр шунгита – Санкт-Петербург

Место сбора

Санкт-Петербург, м. «Пл. Восстания», Лиговский просп., 10

Ориентир: гостиница «Октябрьская», парковка вдоль тротуара от книжного магазина «Буквоед» до конца здания ([схема](#))

Санкт-Петербург, м. «Озерки», Выборгское шоссе, остановка общественного транспорта

Ориентир: супермаркет «Окей» ([схема](#))

Программа тура

1 ДЕНЬ

09:15 - Подача автобуса к ст. м. «Площадь Восстания»

Место посадки: СПб., ст. м. «Площадь Восстания», Лиговский просп., 10

Ориентир: гостиница «Октябрьская», парковка вдоль тротуара от книжного магазина «Буквоед» до конца здания

09:30 - Отправление автобуса от ст. м. «Площадь Восстания»

09:55 - Отправление автобуса от ст. м. «Озерки»

При выборе этого места посадки сообщите это менеджеру при покупке тура!

Место посадки: СПб., ст. м. «Озерки», Выборгское шоссе, остановка общественного транспорта.

Ориентир: супермаркет «Окей».

12:00 - Приозерск. Техническая остановка

По пути мы сделаем остановку, где будет возможность купить чай или кофе, отдохнуть и набраться сил перед дальнейшей экскурсией.

13:00 - Экопарк «Долина водопадов»

Вы совершите прогулку по специально оборудованной тропе (приблизительно 1 км), идущей через карельские леса до реки с необычным названием Ийоки. Перед вами откроется впечатляющий вид на водопады и живописный ландшафт. Прекрасное место, чтобы сделать красивые фотографии многочисленных водных порогов на фоне пестрых карельских пейзажей!

На территории экопарка живут дружелюбные северные олени! Вы можете приобрести у смотрителей ягель и покормить этих гордых и красивых животных, которые сотни лет живут вместе с людьми на Севере. А еще в парке вы увидите милых собак хаски которых можно погладить и сделать с ними фото на память.

15:30 - Обед в городе Сортавала

Центром нашего путешествия является город Сортавала, расположенный прямо на берегу Ладожского озера. Мы остановимся подкрепиться в одном из кафе города, где можно заказать комплексный обед.

Обед не включен в стоимость, приобретается за дополнительную плату. Диапазон цен - 750-900 рублей.

16:30 - Рускеальские водопады Ахвенкоски



Недалеко от горного **парка Рускеала** находятся **водопады Ахвенкоски** (они же Рускеальские водопады). Рускеальские водопады Ахвенкоски – это живописные пороги на реке Тохмайоки. Здесь расположен экологический маршрут и подвесные веревочные мосты над водопадом и при желании за дополнительную плату вы сможете пройти по ним в поисках красивых кадров и новых впечатлений.

17:30 - Горный парк «Рускеала»

Горный парк Рускеала не зря называют «Жемчужиной Карелии». Это один из основных туристических объектов южной Карелии и круглый год сюда приезжают туристы, чтобы полюбоваться на Мраморный каньон.

21:00 - Эксклюзивный концерт Павла Андреева в Мраморном каньоне «Бесконечность»

Приглашаем вас на самый необычный концерт живой музыки! Здесь не будет привычного концертного пространства — стен, потолка и кулис. Вместо них — мраморные скалы, стройные ряды сосен и бескрайнее карельское небо. Вместо сцены — зеркальная гладь озера.

Павел Андреев предлагает вам провести волшебный вечер в горном парке «Рускеала», где музыка выходит за привычные рамки, а каждый звук обретает объем и пространство.

Что делает этот концерт таким особенным?

- Плавающая сцена посреди Мраморного каньона вместо привычной сцены.
- Естественная акустика мраморных стен, усиливающая каждую ноту.
- Художественная подсветка и отражения на воде создают эффект настоящей магии.
- Свободная рассадка у ограждений смотровых площадок вдоль каньона — без закрепленных мест. Можно выбрать любое уютное место среди скал и сосен, что создает ощущение свободы и отдыха на природе.
- Атмосфера, где природа и музыка действуют в гармоничном союзе.

Тема восьмого ежегодного концерта «Рояль в каньоне»: «Infinity» — Бесконечность

В исполнении Павла Андреева прозвучат лучшие сочинения композитора и композиции из



одноименного альбома. Кажется, что пианист обладает сверхъестественными способностями — его музыка берет верх над всеми законами времени и пространства,

Каждая нота становится отражением вечности, а звуки, разливаясь по водной глади и мраморным стенам с необыкновенной художественной подсветкой, обретают новую глубину. В этот момент время словно замирает, музыка соединяется с природой, наполняя пространство ощущением безграничности и свободы.

Рояль и скрипка как диалог

В этом году для зрителей ждет еще больше волшебства: вместе с Павлом на плавучей сцене выступит скрипач из Германии. Звуки рояля создают простор и глубину, а скрипка вносит особую лирику и хрупкость. Их переплетение создает такую тонкую эмоциональную связь, которая находит отклик в самых потаенных уголках души.

Этот вечер — не просто концерт, а путешествие за пределы времени. Звуки рояля и скрипки наполнят воздух смыслом и эмоциями, позволяя забыть обо всем и стать частью этого союза природы и искусства.

Станьте свидетелем этого удивительного события — ощутите, как время замирает под звуками музыки, а секунды сливаются в бесконечность на фоне волшебных пейзажей! Концерт «Рояль в каньоне: Infinity» — это ваша возможность пережить мгновения, которые останутся с вами навсегда.

23:00 - Выезд из горного парка «Рускеала»

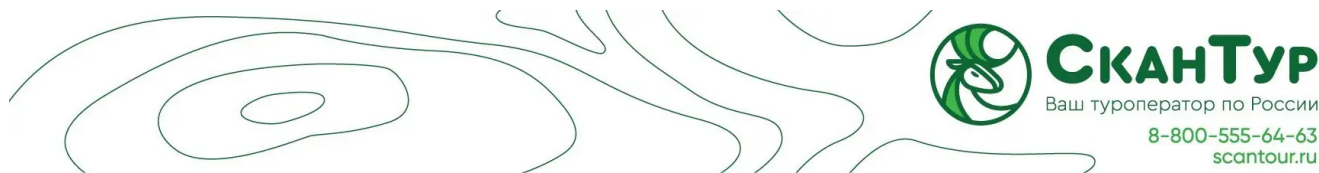
00:00-01:00 - Прибытие в Сортавала. Расселение по отелям

Мы понимаем, что качество отдыха так же важно, как и экскурсионная программа, поэтому подготовили для вас лучшие отели в уютном городе Сортавала. Только самые проверенные варианты, предоставляющие свои услуги на туристском рынке Карелии не один год.

В оставшееся время вы можете самостоятельно познакомиться с городом: поужинать в одном из местных кафе, прогуляться по берегу Ладоги. Это тихий и спокойный город с интересной финско-русской историей, отраженной в архитектуре и достопримечательностях.

2 ДЕНЬ

08:00 - Завтрак в отеле



Кроме отелей категории «бюджет»

09:30 - Освобождение номеров. Сбор группы в автобусе

10:20 - Подъем на гору Паасо. Лучшие виды Карелии

Гора Паасо, или Паасонвуори, – живописная возвышенность вблизи города Сортавала. Отсюда открывается панорамный вид на природные красоты. Но, помимо красоты, это и памятник истории, хранящий воспоминания о древних карелах.

11:30 - Авторская трассовая экскурсия «Скалистый берег Кирьявалахти»

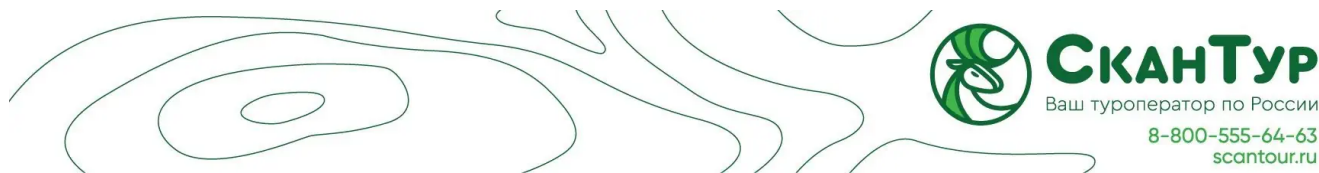
Недалеко от Сортавала начинаются красивые пейзажи Ладожского озера с разбросанными по его глади скалистыми островами – это и есть Ладожские шхеры. По дороге вы увидите залив **Кирьявалахти**, похожий на норвежский фьорд. В солнечную погоду его воды искрятся в лучах солнца, отчего залив и получил свое название, означающее в переводе «искристый, пестрый залив».

12:00 - «Северная Фиваида» и музей «У Мастера»

Поэтическое название «Северная Фиваида» закрепилось за северными русскими землями, окружающими Вологду и Белозерск. Древние монастыри воссозданы на живописном берегу залива Ораванселькя Ладожского озера в окружении великолепной природы.

«Северная Фиваида» – скалистый мыс, на склонах которого построены деревянные храмы, копии старинных церквей и традиционных карельских часовен. Это место – настоящий музей под открытым небом, где вы не только полюбуетесь очарованием карельской природы, но и сможете увидеть, как распространялось православие на Русском Севере. В каждую из часовен можно зайти и постоять в тишине.

На территории «Северной Фиваиды» находится музей ремесел «У Мастера», где представлены образцы минералов и горных пород Северного Приладожья и других районов Карелии, старинные предметы быта и ремесел, собранные в Заонежье и районе Сортавала. На память здесь можно купить сувениры из бересты и дерева, изготовленные умелыми руками мастера-краснодеревщика Сергея Волова.



14:00 - Обед

После насыщенной и интересной первой половины дня вы отправитесь на сытный обед.

Обеды не входят в стоимость тура и оплачиваются на месте по желанию.

Диапазон цен - 750-900 руб.

15:00 - Обзорная экскурсия по городу Сортавала. Авторская экскурсия «Загадки парка «Ваккосалми»

Город Сортавала расположен на берегу Ладоги, в самом центре Ладожских шхер. Часть городских районов располагается на прилегающих островах, так что перед вами развернется впечатляющий карельский пейзаж – скалистые фьорды вокруг вод озера.

Историческая часть Сортавала представляет собой энциклопедию разных стилей и эпох, впечатляет своей эклектичностью и северной красотой.

Влияние Финляндии, до которой отсюда всего час езды, чувствуется прежде всего в архитектуре. Например, к таким постройкам относится здание Национального акционерного банка – дом Леандера. Он был построен в 1905 году в стиле финского национального романтизма и напоминает небольшой замок.

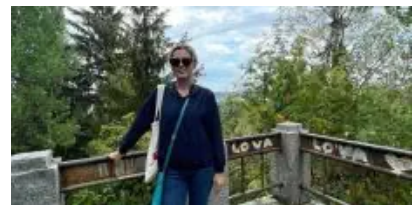
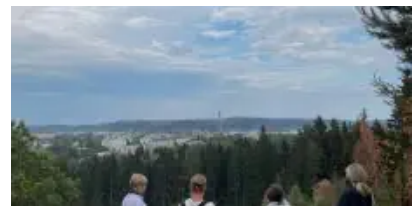
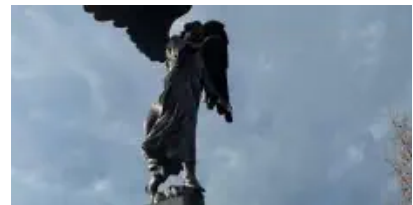
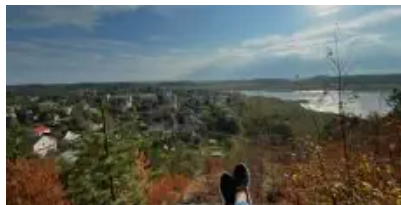
Еще одно необычное здание было построено в 1913 году по проекту финского архитектора Уно Вернера Ульберга для Объединенного банка северных стран. Помимо отделения банка в нем размещались квартиры банковских служащих и книжный магазин. В настоящее время здесь расположен филиал «Почты России».

В Карелии трепетно хранят традиции и историю. Вы обязательно посетите памятник Рунопевцу, который олицетворяет собирательный образ древних карельских сказителей. Он расположен в историческом центре города, в сквере на площади Вяйнямёйнена.

Историческая часть Сортавала связана и с религиозной жизнью населения. В центре располагается один из старейших православных храмов города – храм Николая Чудотворца, построенный во второй половине XIX века.

А в рамках авторской экскурсии вы посетите городской **парк Ваккосалми**, где узнаете историю парка, увидите известное **Певчее поле** – площадку для проведения концертов, знаменитую своей великолепной «акустической системой», созданной природой. И это далеко не всё! Там, среди пестрых полянок и хвойных деревьев, оборудована смотровая площадка с

панорамным видом на окрестности и на акваторию Ладожского озера, которую вы можете посетить по желанию.



Посещение минерального центра карельского шунгита

Минеральный центр соединяет в себе геологический музей, где представлены минералы Северного Приладожья в необычной экспозиции, арт-галерею с работами местных художников и фотографов, а также место для отдыха и оздоровления. В центре вы познакомитесь с загадочным минералом шунгитом и его свойствами, оздоровитесь и зарядитесь энергией в **шунгитовой комнате**.

Кроме того, вы сможете приобрести для себя и близких изделия из этого удивительного камня и поучаствуете в **дегустации карельского травяного чая**.

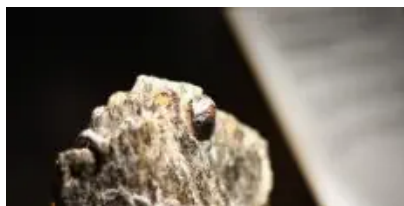


СКАНТУР

Ваш туроператор по России

8-800-555-64-63

scantour.ru



17:00 - Свободное время в городе

Далее вы можете прогуляться по городу, купить сувениры и познакомиться с достопримечательностями Сортавала, о которых вам рассказал гид во время экскурсии.

А также у вас будет достаточно свободного времени в городе Сортавала, чтобы осмотреться, отдохнуть, купить сувениры и попробовать карельскую кухню.

Недалеко от центра находится **кафе «Релакс»**, где можно заказать местные блюда по демократичной цене. Пройдясь по центральным улицам, вы также можете приобрести сувениры, знаменитые карельские настойки, варенье из шишек, и особенно рекомендуем заглянуть в **рыбные магазины города** и привезти из Карелии вкусные сувениры себе и близким.

18:00 - Сбор группы. Отправление автобуса в Санкт-Петербург

Место посадки: ул. Комсомольская, 2

Ориентир: рыбный магазин Jarvikala

20:30 - Техническая остановка

Ориентировочное время прибытия в Санкт-Петербург:

Первая остановка: 22:30 – ст. м. «Озерки»

Конечная остановка: 23:00 – ст. м. «Площадь Восстания»



СКАНТУР

Ваш туроператор по России

8-800-555-64-63
scantour.ru

Внимание! Туроператор оставляет за собой право вносить изменения в программу туристского продукта без уменьшения общего объема и качества услуг.

При покупке ж/д и авиабилетов настоятельно рекомендуем обратить внимание: время возвращения указано ориентировочное!

Включено в стоимость

Услуги, включенные в тур

- Трансфер на комфортабельном автобусе (вместимость автобуса зависит от набора группы)
- Сопровождение профессионального гида на протяжении двух дней тура
- Посещение экопарка «Долина водопадов»
- Проживание в отеле выбранной категории в регионе г. Сортавала (1 ночь)
- Завтраки в отеле (кроме отелей категории «бюджет»)
- Остановка у фирменного магазина форелевого хозяйства и магазина карельских бальзамов в Сортавала
- Остановка у рускеальских водопадов Ахвенкоски
- Посещение минерального центра шунгита с дегустацией карельского чая

Билеты, включенные в тур

- Входной билет в экопарк «Долина водопадов» с посещением оленьей фермы и питомника хаски
- Входной билет в музей под открытым небом «Северная Фиваида»
- Экскурсия по музею «У Мастера»
- Авторская экскурсия «Подъем на гору Паасо. Лучшие виды Карелии»
- Обзорная экскурсия по городу Сортавала
- Авторская экскурсия «Загадки парка «Ваккосалми»

Дополнительные возможности

Оплачивается самостоятельно до начала тура

- Доплат нет

Оплачивается по желанию в момент бронирования тура

- Доплат нет

Оплачивается обязательно в момент бронирования тура

- Для туров с отправлением 06.09 ОБЯЗАТЕЛЬНО оплачивается входной билет на концерт «Рояль в каньоне»: 900 р./взр., 350 р./взр. 60+, студ., школьники – без доплат.

Оплачивается по желанию на месте

- Комплексные обеды в туре: 750-900 руб./взр.
- Экологическая тропа у водопадов Ахвенкоски: полный билет – 500 руб./чел., дети до 7 лет – бесплатно, дети от 7 до 14 лет – 400 руб./чел., студенты (очн.) – 400 руб./чел., пенсионеры – 400 руб./чел.

Обратите внимание! Рекомендуем брать с собой в дорогу **наличные деньги**. На объектах маршрута могут отсутствовать терминалы бесконтактной оплаты или интернет.

Скидки и льготы

Дети до 7 лет	1 650 руб.
Школьники	650 руб.
Студенты	500 руб.
Люди 60+ лет	500 руб.
Ветераны ВОВ, блокадники, инвалиды I группы	1 300 руб.

Условия предоставления:

Для предоставления льготы необходимо взять подтверждающие документы в тур:

1. Дети до 7-ми лет: по предъявлении свидетельства о рождении РФ
2. Школьники до 16 лет: по предъявлении свидетельства о рождении или паспорта РФ
3. Школьники от 16 лет и старше: по предъявлении справки об обучении в школе (только для РФ)
4. Студенты: по предъявлении студенческого билета очной формы (независимо от

гражданства) учебных заведений РФ

5. Лица 60 лет и старше: по предъявлении паспорта гражданина РФ

6. Пенсионеры: по предъявлении пенсионного удостоверения РФ

7. Инвалиды I группы: по предъявлении справки МСЭ («Розовая справка»)

8. Ветераны ВОВ, блокадники: по предъявлении удостоверения

При отсутствии документов тур на туриста пересчитывается по полной стоимости.

Правила путешествия

- Автобус подается за 30 мин до отправления. В наших автобусах свободная рассадка, и если вы хотите занять определенное место, рекомендуем приходить к началу посадки.
- В наших турах будет комфортно и интересно детям от 5 лет. Чтобы путешествие прошло безопасно и легко, возьмите привычный для ребенка бустер с собой.
- В туре гид предложит вам меню комплексного обеда. Его можно будет заказать и оплатить в автобусе. Либо самостоятельно исследовать местную кухню в понравившихся кафе или ресторанах.
- Наши туры начинаются в Санкт-Петербурге, Петрозаводске, Сортавала и в Кеми. Обращаем ваше внимание, что вы самостоятельно добираетесь до точки начала тура. Позаботьтесь о соответствующих билетах заранее. Во многих турах у вас есть уникальная возможность совершить поездку на «Рускеальском экспрессе». Приобретать билет на ретропоезд или нет – остается на ваше усмотрение.
- С 18:00 до 22:00 ч. накануне выезда мы пришлем вам СМС с номером автобуса и номером телефона гида. Телефон гида доступен с момента подачи автобуса. Любые вопросы по путешествию до начала тура помогут решить наши менеджеры.
- Путешествие детей без сопровождения родителя или законного представителя запрещено. В соответствии с законом о перевозке детей один взрослый может сопровождать не более 7 несовершеннолетних детей.