

Гран-тур Вся Карелия и сплав на реке Шуя



Краткое описание тура

Что должен увидеть каждый гость Карелии? Ответ вы найдете нашем туре!

«Гран-тур» – так раньше называлось путешествие, в которое отправлялись аристократы, чтобы увидеть мир. Таким образом они познакомились с другими странами, их обычаями и особенностями. Отсюда и название – Grand Tour, «большое путешествие».

Мы предлагаем совершить ваш личный гран-тур по Карелии! Вас ждет дивная красота природы Русского Севера и продуманный маршрут с веселыми интерактивами, познавательными экскурсиями, активностью в виде сплава по реке Шуя и жемчужиной Карелии – горного парка «Рускеала»!

Карта маршрута

1-й день: Санкт-Петербург – «Фермерская усадьба» – Александро-Свирский монастырь – Олонец. Музей карелов-ливвиков – деревня Киндасово – Петрозаводск

2-й день: Петрозаводск – сплав по реке Шуя – Петрозаводск

3-й день: Петрозаводск – водопады Ахвенкоски – горный парк «Рускеала» – поездка на ретропоезде (по желанию) – фирменный магазин форелевого хозяйства – Санкт-Петербург

Место сбора

Санкт-Петербург, м. «Пл. Восстания», Лиговский просп., 10

Ориентир: гостиница «Октябрьская», парковка вдоль тротуара от книжного магазина «Буквоед» до конца здания ([схема](#))

Санкт-Петербург, м. «Улица Дыбенко»

Ориентир: остановка общественного транспорта на ул. Большевиков, 21 ([схема](#))

Программа тура

События в туре:

18.07 и 19.07 в Горном парке «Рускеала» будет проходить фестиваль «Ruskeala Symphony». Для выездов, посещающих 19.07 Горный парк «Рускеала», доплата за билет на фестиваль обязательна. 19.07 – экскурсия по Горному парку проводиться не будет.

1 ДЕНЬ

06:45 - Подача автобуса к ст. м. «Площадь Восстания»

Место посадки: СПб., ст. м. «Площадь Восстания», Лиговский просп., 10

Ориентир: книжный магазин «Буквоед»

07:00 - Отправление автобуса от пл. Восстания

07:25 - Отправление автобуса от ст. м. «Улица Дыбенко»

При выборе этого места посадки сообщите это менеджеру при покупке тура!

Место посадки: СПб., ст. м. «Улица Дыбенко»

Ориентир: остановка общественного транспорта на ул. Большевиков, 21

09:00 - Авторская трассовая экскурсия о народах и землях Приладожья

Начало пути – это начало увлекательной истории, которая сложится из рассказов нашего гида. От самого возникновения Карелии к приходу славян, их влиянию на карелов и вепсов и о том, как в городе Олонце пересекаются две цивилизации и культуры. Специалист по данному направлению укажет на глубинную взаимосвязь объектов, которые вам предстоит посетить. Будет, конечно, и тихое время, чтобы вздремнуть по дороге и набраться сил перед предстоящим насыщенным днем.

10:00 - Комплекс «Фермерская усадьба»

Следующей остановкой в нашем путешествии станет комплекс «Фермерская усадьба».

Здесь вы сможете закупиться свежей фермерской продукцией. Всегда свежая традиционная выпечка готовится в собственной пекарне.

Свежая выпечка, ароматный кофе или чай – то, что нужно, чтобы подкрепиться в дороге!

Питание и услуги комплекса не входят в стоимость тура и приобретаются на месте по желанию.

Время посещения объекта может быть скорректировано в зависимости от дорожной ситуации (сезонный развод Лодейнопольского моста).

12:00 - Экскурсия по Александро-Свирскому монастырю

На восточном берегу Ладоги, у границы с Республикой Карелия, уже почти 500 лет стоит Свято-Троицкий Александро-Свирский монастырь – святое место и центр распространения русской культуры на северные земли карелов и вепсов.

Белокаменные стены монастырского архитектурного комплекса впечатляют с первого взгляда. Обитель была основана в XVI веке на месте явления Святой Троицы преподобному Александру Свирскому. Гармоничные пропорции и ухоженная территория напоминают о том, что монастырь возводился по «образу града Божьего на земле».

Будучи резиденцией карельских епископов Русской православной церкви, монастырь всю свою историю был под покровительством русских царей и императоров, имел средства на

строительство и непрерывно разрастался. Благодаря этому теперь туристы могут своими глазами полюбоваться на один из самых грандиозных церковных архитектурных комплексов во всей России.

Посетить его будет интересно и с религиозной, и с архитектурной, и с исторической точки зрения, а экскурсия позволит ближе познакомиться с историей этого места и впечатляющей архитектурой.



13:30 - Обед

В свободное время после экскурсии вам будет предложен комплексный обед в кафе.

Обед оплачивается на месте по желанию, диапазон цен – 750-900 руб.

15:00 - Олонец. Музей карелов-ливвиков

Олонец – это первый карельский город. Именно из него выросла удивительная Республика Карелия!

Самым значимым местом по праву считается городской музей, в котором представлены уникальные коллекции памятников материальной и духовной культуры карелов-ливвиков: вы наглядно познакомитесь с бытом, промыслами и обрядами предков современных карелов, увидите специальную выставку, посвященную купеческому сословию Олонца.

Это тот музей, в котором никому не будет скучно! Музей понравится как любителям классической исторической выставки, так и тем, кому по душе современные интерактивные витрины. В музее вы сможете пройти квест и почувствовать себя жителем Древней Руси, послушать редкие музыкальные инструменты и даже поиграть на них, заглянуть в дуло настоящей пушки и многое другое.

Отдельного упоминания заслуживает персонал музея – это люди, влюбленные в историю края, которые непременно заражают своей увлеченностью всех посетителей.



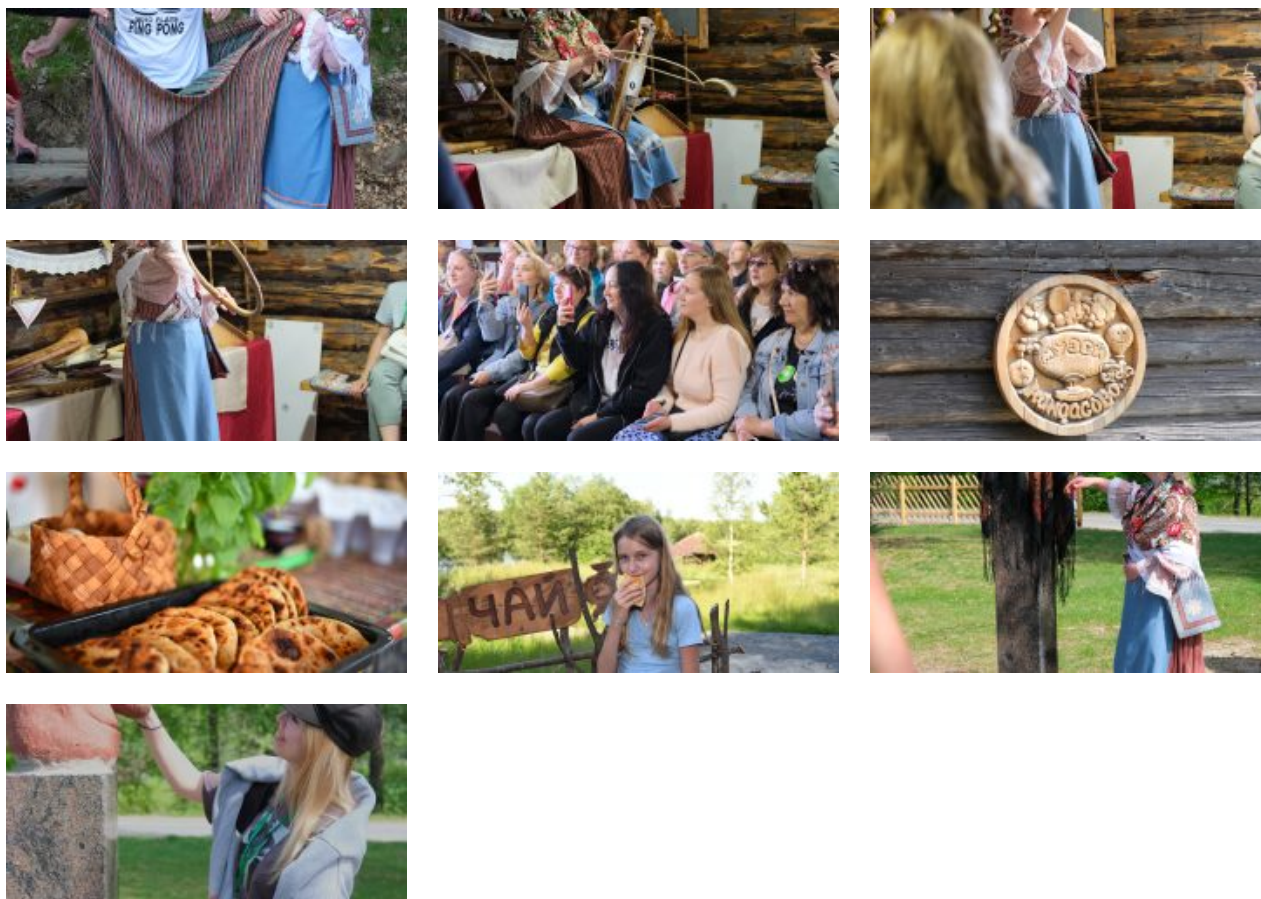
18:00 - Интерактивная программа в самой веселой деревне Киндасово

Деревня Киндасово – это самая веселая деревня в Карелии, а сами киндасовцы объявляют себя «суверенным государством» со своими законами и гражданством.

Не успеете вы приехать, как сразу же попадете в руки гостеприимной «Семейки весельчаков». Во время интерактивной программы они познакомят вас с музыкальной культурой Карелии, и вы с гордостью сможете рассказать, что знаете значение слов «кантеле», «йоухикко», «йойги», «пийрилейки», «руны». Особое место в программе занимает знакомство с пастушеской традицией и древними инструментами пастухов, на которых всем желающим разрешается поиграть.

А после гостей увлекут к столу с дымящимся самоваром, поведают о том, как киндасовцы кашу варили и зачем за маслом в амбар бегали. И конечно же, вас не отпустят без карельской домашней выпечки с чаем на родниковой водичке! В Киндасово царит особенная атмосфера, в которую хочется возвращаться снова и снова.





21:00 - Прибытие в Петрозаводск. Заселение в отель, свободное время

Петрозаводск – это главный город в Карелии, который основал еще Петр Первый! Современная застройка соседствует здесь со старинными зданиями, скульптурами и музеями.

Обязательно прогуляйтесь по площади Ленина и дойдите до площади Кирова – тут не только расположены интересные здания, но и постоянно проводятся концерты, фестивали и зрелищные постановки.

Онежская набережная – визитная карточка города! На ней раскинулся своеобразный музей под открытым небом, экспонаты которого – оригинальные арт-объекты, подаренные столице Карелии городами-побратимами.



2 ДЕНЬ

08:00 - Завтрак в отеле

Завтрак предоставляется во всех отелях, кроме отелей категории «бюджет».

10:00 - Сбор группы по адресу пл. Гагарина, д. 1

Ориентир: вход в здание гостиницы «Питер Инн»

Обратите внимание: точное время уточняйте у менеджера при бронировании

Выезд на автобусе на начало сплава (в пути около 40 минут)

Прибытие на начало сплава (местечко Юманишки), выдача снаряжения: спасательные жилеты, весла, каски.

После экипировки — необходимый инструктаж по технике безопасности.

Начало сплава по реке Шуя проходит на плесовом участке.

Туристы вместе с инструктором отрабатывают навыки безопасного путешествия на рафтах.

Увлекательный сплав по красивой равнинной реке с прохождением 3 порогов 1-2 категории сложности: Юманишки, Большой Толли, Малый Толли!

«На воде» группа находится около 1,5-2 часа (проходит 8 км).

Окончание сплава в местечке Половина

В сосновом бору расположен лагерь: деревянные лавочки, место для разведения костра.

Обед у костра

Еду подают в одноразовой посуде на подносах.

Меню обеда: уха с зеленью, макароны по-флотски, овощная нарезка (помидоры, огурцы), хлеб, вода, чай, кофе, печенье или сухари.

Для взрослых — алкоголь: 50 гр. водки и 50 гр. вина на человека.

Отдых и отъезд в г. Петрозаводск (гостиница «Питер Инн»)

3 ДЕНЬ

08:00 - Завтрак в отеле

Завтрак предоставляется во всех отелях, кроме отелей категории «бюджет».

09:00 - Отправление в сторону горного парка «Рускеала»

13:00 - Остановка у рускеальских водопадов Ахвенкоски

Край тысячи озер и рек известен также своими невысокими, но стремительными водопадами. Среди них заслуживают отдельного внимания каскады бурной лесной реки Тохмайоки, также именуемые Рускеальскими водопадами, которые не замерзают даже в самое холодное время года! Пейзажная идиллия этой местности привлекала кинорежиссеров и была запечатлена в сценах военной драмы «А зори здесь тихие...» и фэнтези «Темный мир».

Самые головокружительные фотокадры и незабываемые впечатления вас ждут на маршруте по подвесным веревочным мостам, протянутым прямо над водопадами.

Вход на экотропу оплачивается дополнительно по желанию.



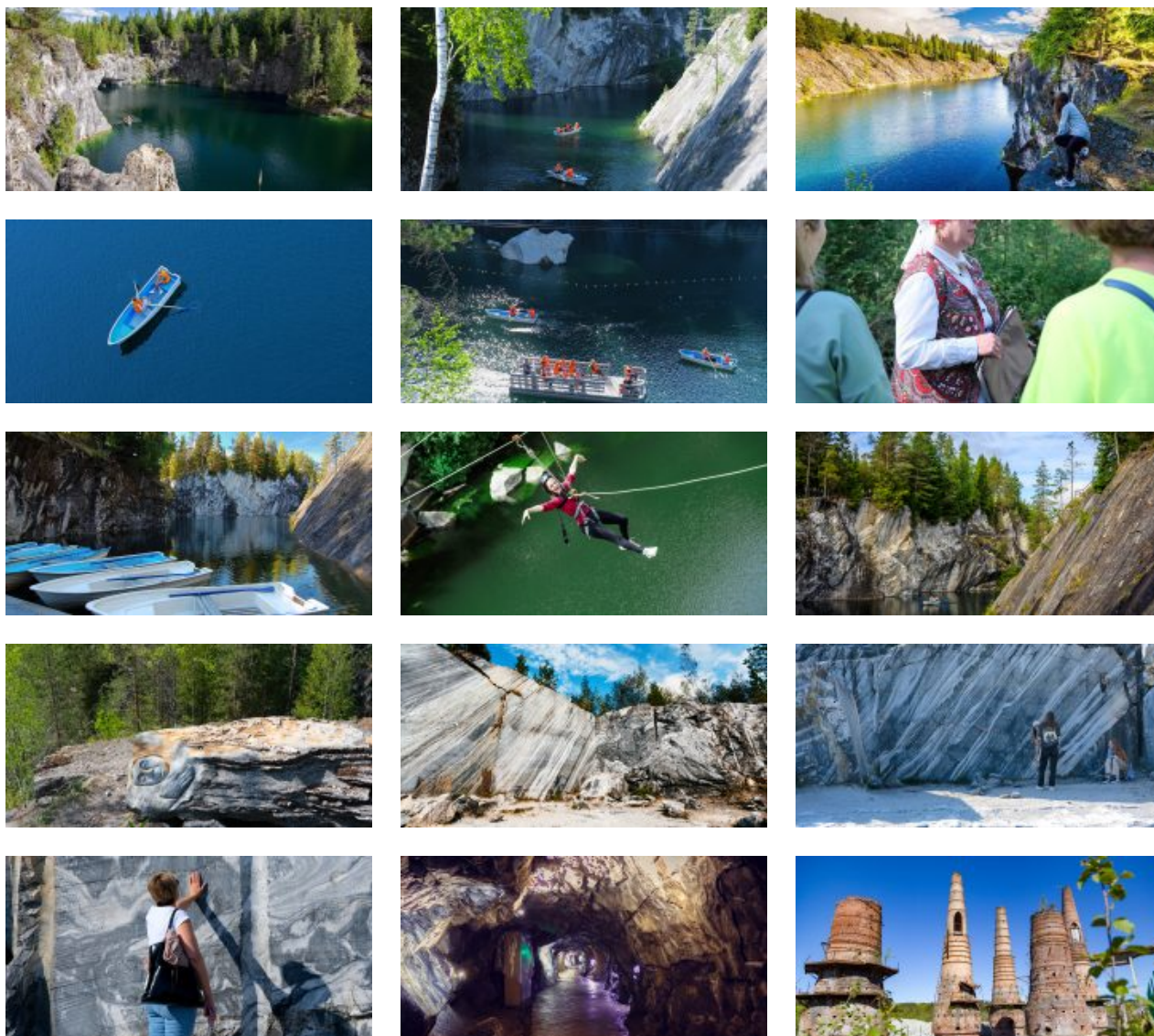
15:00 - Горный парк «Рускеала»

Горный парк «Рускеала» – одна из главных достопримечательностей Карелии, поражающая своей красотой в любое время года. Представьте огромный парк с причудливым рельефом, вечнозелеными лесами, тропинками и необычными локациями, а в самом сердце его визитная карточка – Мраморный каньон. Это большое вытянутое озеро с отвесными берегами из настоящего мрамора, которые отражаются в кристально чистой воде.

Раньше здесь добывали этот декоративный камень для отделки архитектурных шедевров Санкт-Петербурга. Облицовка Исаакиевского собора, полы Казанского собора, подоконники музея Эрмитаж, мемориал Брестской крепости, павильоны московской ВДНХ – везде был использован прекрасный рускеальский мрамор.

В свободное время вы сможете посетить:

- **Красивые места вокруг Мраморного каньона.** Если отклониться от основного экскурсионного маршрута, то перед вами предстанут Монферраново озеро, Итальянский карьер и сад камней, Светлое озеро с дикими тропинками, заброшенный мраморный завод, мраморные утесы, обзорные площадки, гроты и штольни.
- **Тайные тропы земли Калевала.** Оказаться на страницах карельского эпоса поможет интерактивная часть парка «Калевала». Здесь вы познакомитесь с добрыми сказочными героями и их соперниками, попробуете поймать коня Хийси с помощью веревки – и все это на фоне карельского пейзажа с обзорной площадкой на озеро Светлое.
- **Водная прогулка по Мраморному озеру.** Каньон выглядит еще более эффектно, если увидеть его во время прогулки по воде. Вы не только полюбуетесь на отвесные скалы, но и заглянете в пещеры, которые лишь немного видны с верхнего ракурса. Воспользоваться прокатом лодок на Мраморном озере можно с мая по октябрь.
- **Попробовать активные развлечения в горном парке.** Круглый год в парке работает троллейная трасса, которая является самой длинной на Северо-Западе (400 м). Прокатитесь с адреналином на высоте 30 метров от поверхности озера.
- **Отправиться на экскурсию «Подземный космос» по пещерам «Рускеалы» к подземному озеру** (поразительной красоты маршрут был открыт относительно недавно, в 2017 году). В течение часа под присмотром гида вас проведут по расчищенным штольням, покажут мраморные пещеры, колонный зал и подземное озеро. Пространство пещер оформлено разноцветной динамической подсветкой, создающей волшебную атмосферу. **Билет на экскурсию «Подземная «Рускеала»» покупается отдельно у входа в парк. Количество билетов ограничено, поэтому не всегда есть возможность их купить.**
- **Посетить сувенирные ряды и уютные кафе:** можно устроить перекус в одном из трех кафе парка, прогуляться вдоль сувенирных рядов, где продаются работы карельских мастеров из дерева, льна и камня.



17:00 - Выезд из горного парка «Рускеала» на ретропоезде

«Рускеальский экспресс» – уникальный ретропоезд на паровой тяге, в составе которого — купейные вагоны, стилизованный вагон-ресторан и фотокупе, оборудованное интерактивной системой для моментальной фотографии.

Интерьеры ретропоезда «Рускеальский экспресс» оформлены в стиле «Николаевского экспресса»: в отделке, светильниках, обоях и мебели воссоздана атмосфера старинных вагонов и даже проводники носят стилизованную форму.

Антураж позволит вам насладиться атмосферой эпохи императорской России, прикоснуться к истории и сделать необычные фотографии.

В высокий сезон билеты на ретропоезд желательно приобретать заблаговременно, так как их быстро раскупают.

(Билеты на ретропоезд не включены в стоимость тура и приобретаются по желанию в кассах /

на сайте РЖД до начала тура.)



18:00 - Выезд автобуса из горного парка

Если вы желаете продолжить поездку на автобусе, а не на ретропоезде, у вас будет чуть больше свободного времени в парке.

Посещение фирменного магазина форелевого хозяйства

Мы сделаем остановку в центре города у фирменного магазина форелевого хозяйства, чтобы все желающие в свободное время смогли приобрести карельские рыбные деликатесы от фермерского хозяйства. Экологически чистые и вкусные продукты из Карелии станут отличным подарком для ваших родных и близких.

19:00 - Встреча у вокзала в Сортавала туристов с ретропоезда. Отправление в Санкт-Петербург

Ориентировочное время прибытия в Санкт-Петербург:

Первая остановка: 23:30 – ст. м. «Озерки»

Конечная остановка: 00:00 – ст. м. «Площадь Восстания»

Внимание! Туроператор оставляет за собой право вносить изменения в программу туристского продукта без уменьшения общего объема и качества услуг.

При покупке ж/д и авиабилетов настоятельно рекомендуем обратить внимание: время возвращения указано ориентировочное!

В стоимость тура входит

Услуги, включенные в тур

- Трансфер на комфортабельном автобусе (вместимость автобуса зависит от набора группы)
- Проживание в лучших отелях Петрозаводска в центре города и на берегу Онежского озера (зависит от выбранной категории отелей), 2 ночи
- Завтраки в отеле (кроме категории размещения «бюджет»)
- Обед у костра после сплава
- Посещение Александро-Свирского монастыря
- Остановка у рускеальских водопадов Ахвенкоски
- Посещение Мраморного каньона, Итальянского карьера, озера Светлое, заброшенного мраморного завода
- Посещение фирменного магазина при форелевом хозяйств

Билеты, включенные в тур

- Экскурсия по Александро-Свирскому монастырю с местным гидом
- Экскурсия по Олонецкому музею карелов-ливвиков
- Входные билеты в Олонецкий музей
- Интерактивная программа в веселой деревне Киндасово
- Сплав по реке Шуя
- Входные билеты в горный парк «Рускеала»
- Экскурсия «Мраморный каньон» по горному парку «Рускеала» с аттестованным местным гидом
- Трассовые экскурсии от профессионального гида на протяжении всего тура

Дополнительные возможности в туре

Оплачивается самостоятельно до начала тура

- Ж/д билеты: ретропоезд «Рускеала» – Сортавала

Оплачивается по желанию в момент бронирования тура

- Доплат нет

Оплачивается обязательно в момент бронирования тура

- Для туров, посещающих 19.07 Горный парк Рускеала, ОБЯЗАТЕЛЬНО оплачивается входной билет на фестиваль «Ruskeala Symphony» (БЕЗ ПРЕДОСТАВЛЕНИЯ ПОСАДОЧНОГО МЕСТА В ПАРТЕРЕ): 2500р./взр., 2200 р./пенс., 1150 р./студ., школьники, дети до 6 лет – без доплат

Оплачивается по желанию на месте

- Комплексные обеды в туре: диапазон цен – 750-900 руб./чел.
- Экологическая тропа у водопадов Ахвенкоски: полный билет – 500 руб./чел., дети до 7 лет – бесплатно, дети от 7 до 14 лет – 400 руб./чел., студенты (очн.) – 400 руб./чел., пенсионеры – 400 руб./чел.
- Активные развлечения в горном парке «Рускеала»: по ценам парка

Обратите внимание! Рекомендуем брать с собой в дорогу **наличные деньги**. На объектах маршрута могут отсутствовать терминалы бесконтактной оплаты или интернет.

СКИДКИ И ЛЬГОТЫ

Дети до 7 лет	1 250 руб.
Школьники	700 руб.
Студенты	350 руб.
Люди 60+ лет	350 руб.
Ветераны ВОВ, блокадники, инвалиды I группы	1 000 руб.
Участники СВО	350 руб.

Условия предоставления:

- Наличие подтверждающих документов

Правила путешествия

- Автобус подается за 30 мин до отправления. В наших автобусах свободная рассадка, и если вы хотите занять определенное место, рекомендуем приходить к началу посадки.
- В наших турах будет комфортно и интересно детям от 5 лет. Чтобы путешествие прошло

безопасно и легко, возьмите привычный для ребенка бустер с собой.

- В туре гид предложит вам меню комплексного обеда. Его можно будет заказать и оплатить в автобусе. Либо самостоятельно исследовать местную кухню в понравившихся кафе или ресторанах.
- Наши туры начинаются в Санкт-Петербурге, Петрозаводске, Сортавала и в Кеми. Обращаем ваше внимание, что вы самостоятельно добираетесь до точки начала тура. Позаботьтесь о соответствующих билетах заранее. Во многих турах у вас есть уникальная возможность совершить поездку на «Рускеальском экспрессе». Приобретать билет на ретропоезд или нет – остается на ваше усмотрение.
- С 18:00 до 22:00 ч. накануне выезда мы пришлем вам СМС с номером автобуса и номером телефона гида. Телефон гида доступен с момента подачи автобуса. Любые вопросы по путешествию до начала тура помогут решить наши менеджеры.
- Путешествие детей без сопровождения родителя или законного представителя запрещено. В соответствии с законом о перевозке детей, один взрослый может сопровождать не более 7 несовершеннолетних детей.

Даты выездов

- 26 мая 2025
- 27 мая 2025
- 28 мая 2025
- 30 мая 2025
- 01 июня 2025
- 02 июня 2025
- 03 июня 2025
- 04 июня 2025
- 05 июня 2025
- 06 июня 2025
- 07 июня 2025
- 08 июня 2025
- 09 июня 2025
- 10 июня 2025
- 11 июня 2025
- 12 июня 2025
- 13 июня 2025
- 14 июня 2025
- 15 июня 2025
- 16 июня 2025
- 17 июня 2025
- 18 июня 2025
- 19 июня 2025
- 20 июня 2025
- 21 июня 2025
- 22 июня 2025
- 23 июня 2025
- 24 июня 2025
- 25 июня 2025
- 26 июня 2025
- 27 июня 2025
- 28 июня 2025
- 29 июня 2025
- 30 июня 2025
- 01 июля 2025
- 02 июля 2025
- 03 июля 2025
- 04 июля 2025
- 05 июля 2025
- 06 июля 2025

- 07 июля 2025
- 09 июля 2025
- 11 июля 2025
- 13 июля 2025
- 15 июля 2025
- 17 июля 2025
- 19 июля 2025
- 21 июля 2025
- 23 июля 2025
- 25 июля 2025
- 27 июля 2025
- 29 июля 2025
- 31 июля 2025
- 02 августа 2025
- 04 августа 2025
- 06 августа 2025
- 08 августа 2025
- 10 августа 2025
- 12 августа 2025
- 14 августа 2025
- 16 августа 2025
- 18 августа 2025
- 20 августа 2025
- 22 августа 2025
- 24 августа 2025
- 26 августа 2025
- 28 августа 2025
- 30 августа 2025
- 02 сентября 2025
- 04 сентября 2025
- 07 сентября 2025
- 10 сентября 2025

- 08 июля 2025
- 10 июля 2025
- 12 июля 2025
- 14 июля 2025
- 16 июля 2025
- 18 июля 2025
- 20 июля 2025
- 22 июля 2025
- 24 июля 2025
- 26 июля 2025
- 28 июля 2025
- 30 июля 2025
- 01 августа 2025
- 03 августа 2025
- 05 августа 2025
- 07 августа 2025
- 09 августа 2025
- 11 августа 2025
- 13 августа 2025
- 15 августа 2025
- 17 августа 2025
- 19 августа 2025
- 21 августа 2025
- 23 августа 2025
- 25 августа 2025
- 27 августа 2025
- 29 августа 2025
- 31 августа 2025
- 03 сентября 2025
- 05 сентября 2025
- 09 сентября 2025