



СКАНТУР

Ваш туроператор по России

8-800-555-64-63

scantour.ru

2 в 1: Выборг, Рускеала и викинги



Карта маршрута

1-й день: Санкт-Петербург – Зеленогорск. Кирха Преображения Господня – парк Монрепо – Выборгский замок – Старый город – башня и площадь Ратуши – усадьба Бюргера – набережная Большого Ковша – бастион Панцерлакс – Библиотека Алвара Аалто – размещение в отеле

2-й день: Выборг – Сортавала – поездка на ретропоезде – горный парк «Рускеала» – водопады Ахвенкоски – музей живой истории «Бастіонъ» – город Сортавала

3-й день: Сортавала – подъем на гору Паасо — залив Кирьявалахти – «Северная Фиваида» – музей «У Мастера» – обзорная экскурсия по Сортавала – авторская экскурсия «Загадки парка «Ваккосалми» – фирменный магазин форелевого хозяйства – минеральный центр карельского шунгита – Санкт-Петербург

Место сбора

Санкт-Петербург, м. «Пл. Восстания», Лиговский просп., 10

Ориентир: гостиница «Октябрьская», парковка вдоль тротуара от книжного магазина «Буквоед» до конца здания ([схема](#))

Санкт-Петербург, м. «Черная речка»

Ориентир: остановка общественного транспорта «ст. м. Черная Речка» (со стороны ул. Академика Крылова) ([схема](#))

Программа тура

1 ДЕНЬ

07:45 - Подача автобуса к ст. м. «Площадь Восстания»

Место посадки: СПб., ст. м. «Площадь Восстания», Лиговский просп., 10

Ориентир: гостиница «Октябрьская», парковка вдоль тротуара от книжного магазина «Буквоед» до конца здания

08:00 - Отправление автобуса от ст. м. «Площадь Восстания»

08:20 - Подача автобуса к ст. м. «Черная речка»

Место посадки: СПб, ст. м. «Чёрная речка».

Ориентир: остановка общественного транспорта «ст. м. Черная речка» (со стороны ул. Академика Крылова).

08:30 - Отправление автобуса от ст. м. «Черная речка»

09:00 - Авторская трассовая экскурсия «Выборг: путешествие в Средневековье по Королевской дороге»

Выборг – настоящий европейский город, основанный шведами в конце XIII столетия в качестве оплота для покорения славянских земель. Наше путешествие пройдет по Королевской дороге – старинному маршруту, простирающемуся далеко за пределы России. Этот путь несколько длиннее современных магистралей, но необычайно красив, ведь дорога пойдет бок о бок с Финским заливом.



10:00 - Остановка в городе Зеленогорске. Кирха Преображения Господня

По дороге в Выборг автобус сделает остановку в городе **Зеленогорске**, у главной достопримечательности этих краев. Здесь, в зеленом сквере, стоит **лютеранская кирха Преображения Господня** – величественное творение известного финского архитектора Йозефа Стенбека. Неподалеку, как белый лебедь на водах залива, расположился среди сосен и елей белокаменный **храм Казанской иконы Божией Матери**.



13:00 - Ландшафтный парк Монрепо

К северу от Выборгского замка, на берегу моря, находится знаменитый на весь мир ландшафтный **парк Монрепо**. Расцвет его связан с именем президента Петербургской академии наук Людвиг Генриха Николаи, который приобрел имение в 1788 году.

Он представляет собой уникальный образец паркового искусства той эпохи. Знакомство с архитектурой парка начнется с первых шагов, с проходом **ворот Монрепо**. Далее вы уже сможете оценить разнообразие достопримечательностей, раскинутых по всей территории парка, – это и **усадебный дом**, и «**Хижина отшельника**», и **храм Нептуна**, и **остров Людвигштайн**. Также рекомендуем посетить Грот желаний. Считается, что если внутри грота загадать желание, то оно обязательно сбудется. А рядом с входом в грот вы увидите старика Вайнямёйна, играющего на старинном карельском музыкальном инструменте кантеле.

В восточной части парка расположены **Китайские мостики**, переброшенные через пруд к искусственно созданным островкам. В некоторых местах имеются беседки, лавочки и ротонды, где вы можете насладиться потрясающими видами на залив.



15:00 - Выборгский замок. Время на обед

Внимание! Башня Святого Олафа закрыта на реконструкцию.

Выборгский замок на Замковом острове – гвоздь программы любого тура в Выборг. Но наш тур предлагает не только внешний осмотр, но и свободное время, чтобы при желании посетить экспозиции в помещениях **Выборгского замка**.

Замок построен по средневековым канонам, когда артиллерия еще не использовалась на поле боя, а главной военной силой были конные рыцари. Неудивительно, что в Выборге есть Рыцарский зал и экспозиция, посвященная Средним векам. На территории замка традиционно проходят рыцарские фестивали и другие мероприятия, посвященные Средневековью. Антураж для этого здесь самый подходящий.



Одной из особенностей Выборга является большое разнообразие уютных кафе и ресторанов на разный вкус. Представьте себе брусчатую улицу со старинными домами, где на первых этажах открыты различные купеческие лавочки, – выбирайте, что привлечет ваше внимание больше. Обязательно попробуйте крендель с корицей с горячим сбитнем и марципаны – это фирменные вкусности Выборга.

16:30 - Выборг. Экскурсия по Старому городу

Выборг – единственный город на территории Ленинградской области, обладающий статусом исторического поселения. В России всего два таких города, где можно ощутить атмосферу средневековой Европы: Калининград и Выборг. Для небольшого по нашим меркам города Выборг является средоточием исторических памятников – более трехсот.

Вы отправитесь на увлекательную обзорную экскурсию по Старому городу, в ходе которой увидите **башню и площадь Ратуши, дом купеческой гильдии Святого Духа, Дом горожанина, Часовую башню, Усадьбу бюргера, Дом на скале**. Все эти места имеют необычную постройку из камней, а дороги выложены гранитной брусчаткой. Такая обстановка перенесет вас в средневековое время.

В свободное время при желании вы сможете вернуться в «**Усадьбу бюргера**» и попробовать скандинавский глэгг, шведский лимонад или просто выпить кофе с местным кренделем. Поговаривают, что это одно из самых душевных мест Выборга.

Продолжением пешей прогулки по городу станет выход на **набережную Большого Ковша**.





18:00 - Осмотр бастиона Панцерлакс и Библиотеки Алвара Аалто (внешний осмотр)

После прогулки по парку Монрепо нас ожидает средневековый **бастион Панцерлакс**, важнейший элемент крепостного сооружения на побережье Выборгского залива. Очертания укреплений напоминали рога животного, отчего крепость получила название «Рогатая». Историю этого необычного сооружения вам расскажет наш гид.

Рядом с бастионом, в зеленом сквере расположилась **Центральная библиотека**, построенная по проекту финского архитектора **Алвара Аалто**. Это единственное в России здание, созданное Аалто. Главной изюминкой библиотеки является то, что при проектировании здания Аалто учел все особенности работы с книгами и их хранения. Именно поэтому в здании, к примеру, круглые окна в крыше, а в читальном зале – волнистый потолок.

История библиотеки неразрывно связана с историей Выборга. Библиотека пережила самые сложные времена: после войны ее закрыли, часть оригинальных книг была утеряна, здание повреждено... Но ее не просто открыли заново, а в буквальном смысле возродили по старым чертежам. А вот благодаря кому и чему это произошло, вам уже расскажет экскурсовод.



19:00 - Заселение в отель. Свободное время

После насыщенной экскурсионной программы вы отправитесь в отель.

Вечером вы сможете самостоятельно неспешно осмотреть город, поужинать в одном из



многочисленных кафе города.

2 ДЕНЬ

06:00-06:30 - Освобождение номеров

Завтрак в отеле вы получите в виде ланч-бокса. Напомните накануне вечером на стойке регистрации о своем раннем выезде.

07:25 - Отправление на поезде «Ласточка»

Современный скоростной поезд повышенной комфортности под приятный стук колес домчит вас до города Сортавала, откуда вы можете пересесть на ретропоезд.

Билеты на поезд приобретаются заранее самостоятельно!

10:28 - Пересадка в городе Сортавала на ретропоезд

На красивейшем ретропоезде вы домчитесь до следующего места назначения нашей программы – горного парка «Рускеала».

ИНФО! В высокий сезон билеты на ретропоезд желательно приобретать заблаговременно, так как их быстро раскупают.

Если на выбранные вами даты уже нет билетов либо вы не хотите ехать на ретропоезде, на станции Сортавала вас встретит наш гид с табличкой «СканТур». Далее вы отправитесь в горный парк «Рускеала» на автобусе.

10:50 - Отправление на ретропоезде в горный парк «Рускеала»

Посадка производится на ж/д станции Сортавала.

«Рускеальский экспресс» – уникальный ретропоезд на паровозной тяге, в составе которого – купейные вагоны, стилизованный вагон-ресторан и фотокупе, оборудованное интерактивной системой для моментальной фотографии.

Интерьеры ретропоезда «Рускеальский экспресс» оформлены в стиле «Николаевского экспресса»: в отделке, светильниках, обоях и мебели воссоздана атмосфера старинных вагонов и даже проводники носят стилизованную форму.

Антураж позволит вам насладиться атмосферой эпохи императорской России, прикоснуться к истории и сделать необычные фотографии.

Билеты на поезд приобретаются самостоятельно.



12:00 - Прибытие на станцию «Рускеала»

На железнодорожной станции вас встретит наш гид с номером автобуса из СМС, которое будет отправлено вам вечером накануне выезда, и проводит к месту начала экскурсии.

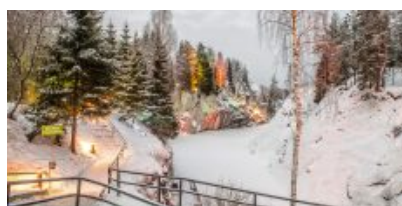
12:00 - Горный парк «Рускеала». Экскурсия и свободное время

Горный парк «Рускеала» – главная круглогодичная достопримечательность Карелии. Территория горного парка огромна. Центром интереса является **Мраморный каньон** – большое, вытянутое с юга на север озеро с кристально чистой водой и отвесными берегами, состоящими из настоящего мрамора. Именно здесь когда-то добывали этот декоративный камень для отделки архитектурных шедевров Санкт-Петербурга. А благодаря темнеющим хвойным деревьям, снежному убранству и **цветной подсветке** на скалах пейзаж получается действительно сказочным!

Художественная подсветка в Мраморном каньоне включается в период холодного времени года, ориентировочно с ноября по март. Время включения подсветки зависит от времени наступления темноты.

Ваше посещение парка начнется с экскурсии с лицензированным местным гидом. Вам не только расскажут историю этого места, но и предоставят полную информацию о том, чем можно заняться в парке в свободное время после экскурсии. Вот самые интересные варианты, как можно провести время в «Рускеале»:

- **Прогуляться по дорожкам вокруг Мраморного каньона.** Их здесь километры. В холодное время года каждый уголок природы наполнен зимним таинством. Если отойти от экскурсионного маршрута, можно наткнуться на атмосферные и красивые места: **Монферраново озеро, Итальянский карьер** и **сад камней, Светлое озеро** с дикими тропинками, **зброшенный мраморный завод**, мраморные утесы, обзорные площадки, гроты и штольни.
- **Тайные тропы земли Калевала.** Оказаться на страницах карельского эпоса поможет интерактивная часть парка «Калевала». Здесь вы сможете познакомиться со светлыми и темными сказочными героями, попытаете поймать коня Хийси с помощью веревки – и всё это на фоне карельского пейзажа с обзорной площадкой на озеро Светлое.
- **Попробовать активные развлечения в горном парке.** Круглый год работает троллейная трасса над Мраморным каньоном, самая длинная на Северо-Западе. Почти 400 метров адреналинового полета на высоте 30 метров.
- **Отправиться на экскурсию «Подземный космос» по пещерам «Рускеалы» к подземному озеру.** Этот уникальный экскурсионный маршрут открыли в 2017 году. В течение часа под присмотром гида вас проведут по расчищенным штольням, покажут мраморные пещеры, колонный зал и подземное озеро. Всё пространство пещер оформлено разноцветной динамической подсветкой, часть которой смонтирована под водой. Благодаря ей и музыкальному сопровождению посетители получают нереальные визуальные впечатления.
- **Посетить сувенирные ряды и уютные кафе.** Можно устроить перекус в одном из трех кафе парка, прогуляться вдоль сувенирных рядов, где продаются работы карельских мастеров из дерева, льна и камня.





СКАНТУР

Ваш туроператор по России

8-800-555-64-63
scantour.ru



14:30 - Встреча с гидом. Отправление к Рускеальским водопадам

По окончании свободного времени в парке «Рускеала» вас встретит наш гид и вы вместе отправитесь по дальнейшему маршруту.

15:00 - Рускеальские водопады Ахвенкоски

Водопады Ахвенкоски – небольшие, но живописные каскады на лесной реке Тохмайоки – привлекли в свое время многих кинорежиссеров: здесь проходили съемки знаменитых кинофильмов «А зори здесь тихие...» и «Темный мир».

Экологический маршрут, который вьется вокруг водопадов, приглашает любителей природы на прогулку на свежем воздухе, чтобы познакомиться с окружающим ландшафтом поближе и найти сказочных персонажей на **«Аллее сказок»**.

Подвесные мостики, протянутые прямо над водопадами, завершают маршрут и позволяют сделать самые потрясающие кадры.

Вход на экотропу оплачивается дополнительно по желанию.

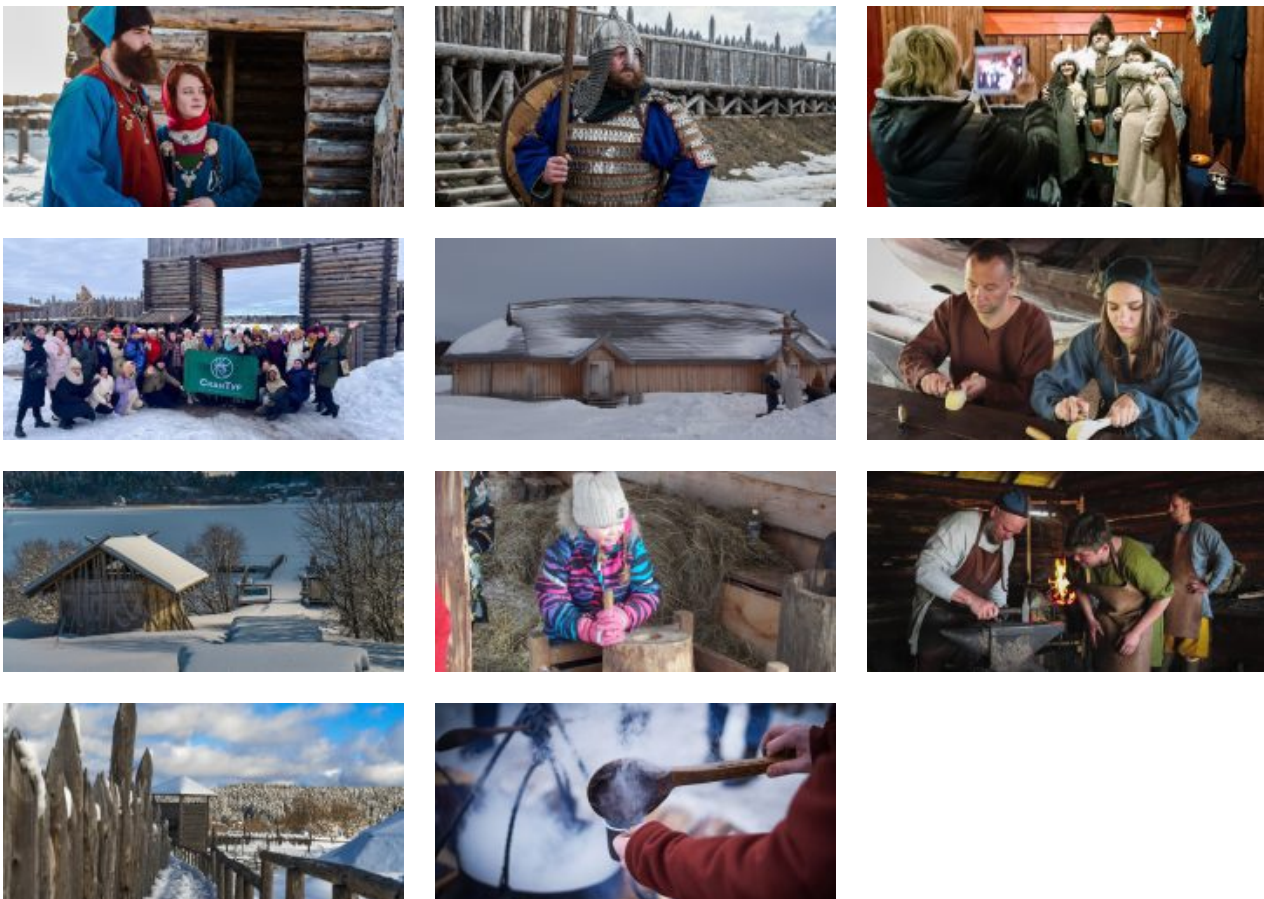


16:00 - Посещение музея живой истории и деревни викингов

Комплекс «Бастіонъ», или Svartbjarnarborg («Крепость черного медведя»), – это **музей живой истории, посвященный эпохе викингов**. Его территория более 1 га!

Для вас проведут интерактивную экскурсию по реконструированному поселению древних мореходов. В этом музее все экспонаты можно использовать, ни один из них не находится под стеклом. Вы увидите **походный лагерь мореходов, кузницу, гончарную мастерскую, жилые дома и небольшой монетный двор**.

Вас пригласят в священное место – капище, а также покажут первую в России реконструкцию настоящего длинного дома викингов с крышей в виде перевернутого драккара! На территории музея вы сможете **попробовать сорта «Хмельного меда»** – напиток, который варят здесь же по старинным рецептам. Или сбитень – старинный медовый безалкогольный напиток.



18:30 - Город Сортавала. Заселение в отель. Свободное время

Вас ожидает комфортабельный отель на берегу Ладожского озера или в центре города Сортавала. Свободный вечер вы можете провести в одном из многочисленных кафе или просто прогуляться по этому зеленому городу.



СКАНТУР

Ваш туроператор по России

8-800-555-64-63

scantour.ru

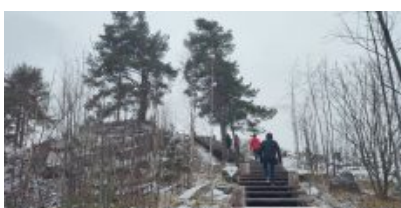
3 ДЕНЬ

08:00 - Завтрак в отеле, освобождение номеров

09:00 - Сбор группы в автобусе

09:30 - Подъем на гору Паасо. Лучшие виды Карелии»

Гора Паасо, или Паасонвуори, – живописная возвышенность вблизи города Сортавала. Отсюда открывается панорамный вид на природные красоты. Но помимо красоты это и памятник истории, хранящий воспоминания о древних карелах.



10:30 - Отправление на автобусе. Авторская экскурсия «Скалистый берег Кирьявалахти»

Недалеко от Сортавала начинаются красивые пейзажи Ладожского озера с разбросанными по его глади скалистыми островами – это и есть Ладожские шхеры. По дороге вы увидите **залив Кирьявалахти**, похожий на норвежский фьорд. В солнечную погоду его воды искрятся в лучах солнца, отчего залив и получил свое название, означающее в переводе «искристый, пестрый залив».



СКАНТУР

Ваш туроператор по России

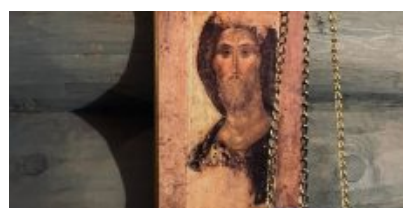
8-800-555-64-63
scantour.ru



12:00 - «Северная Фиваида» и музей «У Мастера»

«Северная Фиваида» – скалистый мыс, на склонах которого построены деревянные храмы, копии старинных церквей и традиционных карельских часовен. Это место считается музеем под открытым небом, где вы не только полюбуетесь очарованием карельской природы, но и узнаете, как распространялось православие на Русском Севере.

На территории «Северной Фиваиды» находится **музей ремесел «У Мастера»**, где представлены образцы минералов и горных пород Северного Приладожья и других районов Карелии, старинные предметы быта и ремесел, собранные в Заонежье и районе Сортавала. Здесь можно купить сувениры из бересты и дерева, изготовленные умелыми руками **мастера-краснодеревщика Сергея Волова**.





14:00 - Отправление в Сортавала. Обед. Свободное время

После насыщенной и интересной первой половины дня вы отправитесь на сытный обед.

Обеды не входят в стоимость тура и оплачиваются на месте по желанию.

Диапазон цен - 650-850 руб.

Посещение фирменного магазина форелевого хозяйства

Мы сделаем остановку в центре города у фирменного магазина форелевого хозяйства, чтобы все желающие в свободное время смогли приобрести карельские рыбные деликатесы от фермерского хозяйства. Экологически чистые и вкусные продукты из Карелии станут отличным подарком для ваших родных и близких.

16:00 - Обзорная экскурсия по городу Сортавала. Авторская экскурсия «Загадки парка «Ваккосалми»

Город *Сортавала* расположен на берегу Ладоги, в самом центре **Ладожских шхер**, поэтому отсюда можно увидеть живописный ландшафт. На подъезде к городу, а также пока автобус будет проезжать по городским улицам, наш гид проведет обзорную экскурсию и расскажет вам об истории этих краев и достопримечательностях Сортавала, которые стоит посетить.

В Карелии трепетно хранят традиции и историю. Вы проедете рядом с **памятником Рунопевцу**, который олицетворяет собирательный образ древних карельских сказителей.

Сортавала долгое время был населен финнами, что отразилось на облике города. Влияние Финляндии, до которой отсюда всего час езды, чувствуется прежде всего в архитектуре. Например, к финским постройкам относится здание Национального акционерного **банка - дом Леандера**.

Историческая часть Сортавала связана с религиозной жизнью населения. Здесь располагается один из старейших православных храмов города - **храм Николая Чудотворца**.

17:30 - Посещение минерального центра карельского шунгита

Минеральный центр сочетает в себе качества действительно интересного музея, места для

отдыха и даже для оздоровления. В центре вы познакомитесь с загадочным минералом шунгитом и его свойствами, оздоровитесь и зарядитесь энергией в **шунгитовой комнате**, сможете приобрести для себя и близких изделия из этого удивительного камня и поучаствуете в **дегустации карельского травяного чая**.



18:30 - Прибытие на ж/д вокзал Сортавала

Наш автобус привезет вас на железнодорожный вокзал заблаговременно.

18:45 - Отправление на поезде «Ласточка» в Санкт-Петербург

Внимание! Посадка на «Ласточку» осуществляется с 18:07 по 18:45. Наш тур построен таким образом, что вы обязательно успеете прибыть на вокзал заблаговременно. Билеты на поезд приобретаются самостоятельно до начала тура.

По окончании программы гид проводит вас на вокзал, откуда вы с комфортом доберетесь в Санкт-Петербург на поезде «Ласточка».

22:43 - Прибытие на Финляндский вокзал



СКАНТУР

Ваш туроператор по России

8-800-555-64-63
scantour.ru

Внимание! Туроператор оставляет за собой право вносить изменения в программу туристского продукта без уменьшения общего объема и качества услуг.

При покупке ж/д и авиабилетов настоятельно рекомендуем обратить внимание: время возвращения указано ориентировочное!

В стоимость тура входит

Услуги, включенные в тур

- Трансфер на комфортабельном автобусе (вместимость автобуса зависит от набора группы)
- Сопровождение лучшими гидами – специалистами по данному направлению
- Трассовые экскурсии и посещение достопримечательностей по программе тура
- Проживание в Выборге (1 ночь)
- Проживание в Сортавала (1 ночь)
- Остановка у кирхи Преображения Господня в Зеленогорске
- Свободное время на территории Выборгского замка
- Посещение Мраморного каньона, Итальянского карьера, озера Светлое, заброшенного мраморного завода
- Остановка у рускеальских водопадов Ахвенкоски
- Посещение фирменного магазина форелевого хозяйства и магазина карельских бальзамов и настоек

Билеты, включенные в тур

- Трассовая тематическая экскурсия «По Королевской дороге»
- Обзорная экскурсия по Старому городу Выборга
- **Входные билеты в парк Монрепо**
- **Обзорная экскурсия по парку Монрепо**
- **Входные билеты в горный парк «Рускеала»**
- **Экскурсия «Мраморный каньон» по горному парку «Рускеала» с аттестованным местным гидом**
- **Входные билеты в парк истории «Бастіонъ»**
- **Экскурсия по парку истории «Бастіонъ», в программе которой вы увидите походный лагерь мореходов, кузницу, гончарную мастерскую, жилые дома и небольшой монетный двор, капище, первую в России реконструкцию настоящего длинного дома викингов с крышей в виде перевернутого драккара**
- **Дегустация «Хмельного меда» или сбитня (старинный медовый безалкогольный напиток)**
- **Автобусная обзорная экскурсия по старинному городу Сортавала**



СКАНТУР

Ваш туроператор по России

8-800-555-64-63

scantour.ru

- Авторская экскурсия «Подъем на гору Паасо. Лучшие виды Карелии»
- Экскурсия по музею под открытым небом «Северная Фиваида»
- Экскурсия по музею «У Мастера»
- Обзорная экскурсия по городу Сортавала
- Авторская экскурсия «Загадки парка «Ваккосалми»

Дополнительные возможности в туре

Оплачивается самостоятельно до начала тура

- Ж/д билеты:

- «Ласточка» Выборг – Сортавала;
- Ретропоезд Сортавала – «Рускеала». Если вы не хотите ехать на ретропоезде, то наш гид встретит вас на станции в Сортавала и довезет до парка на автобусе;
- Сортавала – Санкт-Петербург (Финляндский вокзал).

Оплачивается по желанию в момент бронирования тура

- Доплат нет

Оплачивается по желанию на месте

- Комплексные обеды в туре: диапазон цен – 650-850 руб.;
- Экологическая тропа у водопадов Ахвенкоски: полный билет – 400 руб./чел.; дети до 7 лет – бесплатно; дети от 7 до 14 лет – 300 руб./чел., студенты (очн.) – 300 руб./чел.; пенсионеры – 300 руб./чел.;
- Активные развлечения в горном парке «Рускеала»: по ценам парка;
- Входные билеты в музейные экспозиции (постоянные, временные и интерактивные) Выборгского замка. Полный ассортимент открытых выставок указан в билетной кассе замка.

Обратите внимание! Рекомендуем брать с собой в дорогу **наличные деньги**. На объектах маршрута могут отсутствовать терминалы бесконтактной оплаты или интернет.

Скидки и льготы

Дети до 7 лет	1 650 руб.
Школьники	700 руб.
Студенты	550 руб.
Люди 60+ лет	550 руб.
Ветераны ВОВ, блокадники, инвалиды I группы	1 300 руб.

Условия предоставления:

- Наличие подтверждающих документов

Правила путешествия

- Автобус подается за 30 мин до отправления. В наших автобусах свободная рассадка, и если вы хотите занять определенное место, рекомендуем приходить к началу посадки.
- В наших турах будет комфортно и интересно детям от 5 лет. Чтобы путешествие прошло безопасно и легко, возьмите привычный для ребенка бустер с собой.
- В туре гид предложит вам меню комплексного обеда. Его можно будет заказать и оплатить в автобусе. Либо самостоятельно исследовать местную кухню в понравившихся кафе или ресторанах.
- Наши туры начинаются в Санкт-Петербурге, Петрозаводске, Сортавала и в Кеми. Обращаем ваше внимание, что вы самостоятельно добираетесь до точки начала тура. Позаботьтесь о соответствующих билетах заранее. Во многих турах у вас есть уникальная возможность совершить поездку на «Рускеальском экспрессе». Приобретать билет на ретропоезд или нет – остается на ваше усмотрение.
- С 18:00 до 22:00 ч. накануне выезда мы пришлем вам СМС с номером автобуса и номером телефона гида. Телефон гида доступен с момента подачи автобуса. Любые вопросы по путешествию до начала тура помогут решить наши менеджеры.
- Путешествие детей без сопровождения родителя или законного представителя запрещено. В соответствии с законом о перевозке детей, один взрослый может сопровождать не более 7 несовершеннолетних детей.

Даты выездов

- 18 октября 2024
- 02 ноября 2024
- 15 ноября 2024
- 27 декабря 2024
- 08 марта 2025
- 25 октября 2024
- 08 ноября 2024
- 22 ноября 2024
- 22 февраля 2025
- 14 марта 2025



- 21 марта 2025

- 04 апреля 2025

- 28 марта 2025

- 11 апреля 2025