



СКАНТУР

Ваш туроператор по России

8-800-555-64-63
scantour.ru

Сила природы Карелии 3. Рускеала, Земля древних и водопады



Краткое описание тура

В туре собраны самые впечатляющие природные объекты. Эти два дня вы проведете в зимней сказке, осматривая волшебную природу и слушая интересные рассказы от нашего гида. Вы побываете в жемчужине Карелии – парке «Рускеала», посетите экопарк и прогуляетесь по деревянным дорожкам вдоль бурной реки Ййоки, покормите северных оленей в поселении древнего карельского народа саамов. В конце путешествия у вас будет возможность отправиться на поиски драгоценных камней и посетить крупнейший на Северо-Западе зоопарк! Устройте себе настоящее зимнее приключение!



Почему именно этот тур?

- Тур, ориентированный на максимальное единение с природой
- Вас поразит легендарный горный парк «Рускеала» и Мраморный каньон
- Вы погуляете по величественному лесу в экопарке и полюбуетесь на зимние водопады
- Вы побываете в поселении древнего карельского народа и будете очарованы их самобытной культурой и укладом жизни
- Вы посетите интерактивный музей и отправитесь в путешествие по природе прошлого
- Вы сможете собственноручно добыть и увезти с собой драгоценный камень!

Энергичный трехдневный экологический тур с посещением самых знаменитых природных объектов Карелии



СКАНТУР

Ваш туроператор по России

8-800-555-64-63

scantour.ru

Карта маршрута



1-й день: Санкт-Петербург – город Приозерск – Долина водопадов – Земля древних – музей Кирьяж – размещение в отеле

2-й день: Сортавала – водопады Ахвенкоски – горный парк «Рускеала» – поездка на ретропоезде (по желанию) – Сортавала – магазин форелевого хозяйства – Сортавала

3-й день: программа на выбор: свободный день в Сортавала ИЛИ «Зимние водопады, добыча граната, альпаки и тигр»: Кительское месторождение граната – посещение зимних водопадов – Карельский зоопарк – Санкт-Петербург

Место сбора

Санкт-Петербург, м. «Пл. Восстания», Лиговский просп., 10

Ориентир: гостиница «Октябрьская», парковка вдоль тротуара от книжного магазина «Буквоед» до конца здания ([схема](#))

Санкт-Петербург, м. «Озерки», Выборгское шоссе, остановка общественного транспорта

Ориентир: супермаркет «Окей» ([схема](#))



СКАНТУР

Ваш туроператор по России

8-800-555-64-63

scantour.ru

Программа тура

1 ДЕНЬ

08:45 - Подача автобуса к ст. м. «Площадь Восстания»

Место посадки: СПб., ст. м. «Площадь Восстания», Лиговский просп., 10

Ориентир: гостиница «Октябрьская», парковка вдоль тротуара от книжного магазина «Буквоед» до конца здания

09:00 - Отправление автобуса от ст. м. «Площадь Восстания»

09:25 - Подача автобуса к ст. м. «Озерки»

Место посадки: СПб., ст. м. «Озерки», Выборгское шоссе, остановка общественного транспорта.

Ориентир: супермаркет «Окей».

09:30 - Отправление автобуса от ст. м. «Озерки»

Авторская трассовая экскурсия «Сила природы Карелии»

Где кроется сила природы Карелии? Как древние жители Карелии воздавали почести своей земле? Об этом вам расскажет гид, пока вы будете любоваться природой за окном и готовиться к путешествию!





СКАНТУР

Ваш туроператор по России

8-800-555-64-63
scantour.ru



11:30 - Приозерск. Техническая остановка

По пути мы сделаем остановку, где будет возможность купить чай или кофе, отдохнуть и набраться сил перед дальнейшей экскурсией.

12:30 - Этнопарк «Земля Древних»

Парк «Земля Древних» – это воссозданное поселение Саамов со своей самобытной культурой и чарующей мистикой древнего народа.

Вы побываете в воссозданном древнем стойбище саамов, с куваксами, вежей шамана и бревенчатым схроном ;

Увидите оригинальные национальные одежды, узнаете об особенностях жизненного уклада этого интересного народа, праздниках, традициях и верованиях;

Посмотрите на капище и круг древних богов в виде 10 идолов-столбов – Лейб Олмай, покровитель животных и охотников, бог солнца Пейве и другие;

Узнаете о традиционных занятиях саамов – оленеводстве, рыболовстве, охоте;

А также Вы сможете бесплатно пообщаться и покормить сакральных для саамов животных – северных оленей.

13:30 - Экопарк «Долина водопадов»

Вы совершите прогулку по специально оборудованной тропе (приблизительно 1 км), идущей через карельские леса до реки с необычным названием Ийоки. Перед вами откроется впечатляющий вид на водопады и живописный ландшафт. Прекрасное место, чтобы сделать красивые фотографии многочисленных водных порогов на фоне пестрых карельских пейзажей!

А еще на территории экопарка живут дружелюбные северные олени! Вы можете приобрести у

смотрителей ягель и покормить этих гордых и красивых животных, которые сотни лет живут вместе с людьми на Севере.



15:00 - Обед

После активной прогулки необходимо подкрепиться и отдохнуть. Обед оплачивается на месте по желанию.

16:00 - Музей Кирьяж

Вас ждет увлекательная экскурсия в интерактивный музей, где вас познакомят с историей, культурой и природой Лахденпохского района.

Музей размещен в деревянном доме конца XIX века, где до войны жил всемирно известный биолог, исследователь лишайников, доктор Вели Рясянен. Здание расположено в центре поселка Куркиеки у подножия карельского городища Линнамяки.

Что там можно? Открыть ящик в голове великана, примерить традиционные украшения и костюмы карелов, узнать, кто был королем лишайников, посетить ледниковые долины и многое другое.

17:30 - Отправление в отель

Заселение в отель. Свободное время. Отдых

Отель, в котором вы будете проживать, находится в красивейшей локации – на берегу Ладожского озера. А это не только красивый вид из номера, но и приятная прогулка на свежем воздухе.

2 ДЕНЬ

09:00 - Завтрак в отеле, освобождение номеров

Завтрак предоставляется во всех отелях, кроме отелей категории «бюджет».

10:30 - Отправление автобуса

10:30 - Трассовая экскурсия о Карелии

Сразу за Приозерском начинается Карелия – та самая, которую вы мечтали увидеть. Дорога вьется между покрытыми тайгой холмами, озерами в гранитных берегах, пересекая лесные речки и минуя карельские деревни и поселки. Природа – вот главная достопримечательность Карелии. А еще народы, которые ее населяют: карелы, вепсы, саамы... У каждого народа свой язык, свои удивительные обычаи и традиции. Всё самое интересное о Карелии вы услышите в ходе трассовой экскурсии, которая позволит расширить кругозор и узнать много нового за пару часов до следующей остановки.



12:00 - Город Сортавала. Автобусная трассовая экскурсия

Город **Сортавала** расположен на берегу Ладоги, в самом центре **Ладожских шхер**, поэтому отсюда можно увидеть живописный ландшафт. На подъезде к городу, а также пока автобус будет проезжать по городским улицам, наш гид проведет обзорную экскурсию и расскажет вам об истории этих краев и достопримечательностях Сортавала, которые стоит посетить.

В Карелии трепетно хранят традиции и историю. Вы проедете рядом с **памятником Рунопевцу**, который олицетворяет собирательный образ древних карельских сказителей.

Сортавала долгое время был населен финнами, что отразилось на облике города. Влияние Финляндии, до которой отсюда всего час езды, чувствуется прежде всего в архитектуре. Например, к финским постройкам относится здание Национального акционерного **банка - дом Леандера**.

Историческая часть Сортавала связана с религиозной жизнью населения. Здесь располагается один из старейших православных храмов города - **храм Николая Чудотворца**.



На обед мы остановимся в одном из кафе города, где предлагаются комплексные обеды. **Диапазон цен - 650-850 руб.**

13:30 - Рускеальские водопады Ахвенкоски и места съемок знаменитых фильмов

Водопады Ахвенкоски - небольшие, но живописные каскады на лесной реке Тохмайоки - привлекли в свое время многих кинорежиссеров: здесь проходили съемки знаменитых кинофильмов «А зори здесь тихие...» и «Темный мир».

Экологический маршрут, который вьется вокруг водопадов, приглашает любителей природы на прогулку на свежем воздухе, чтобы познакомиться с окружающим ландшафтом поближе и найти сказочных персонажей на **«Аллее сказок»**.

Подвесные мостики, протянутые прямо над водопадами, завершают маршрут и позволяют сделать самые потрясающие кадры.

Вход на экотропу оплачивается дополнительно по желанию.



14:30 - Горный парк «Рускеала». Экскурсия и свободное время

Горный парк «Рускеала» – главная круглогодичная достопримечательность Карелии. Территория горного парка огромна. Центром интереса является **Мраморный каньон** – большое, вытянутое с юга на север озеро с кристально чистой водой и отвесными берегами, состоящими из настоящего мрамора. Именно здесь когда-то добывали этот декоративный камень для отделки архитектурных шедевров Санкт-Петербурга. А благодаря темнеющим хвойным деревьям, снежному убранству и **цветной подсветке** на скалах пейзаж получается действительно сказочным!

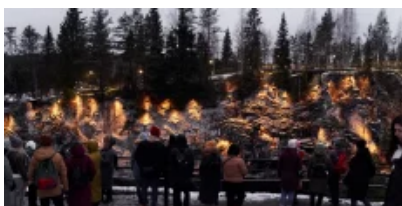
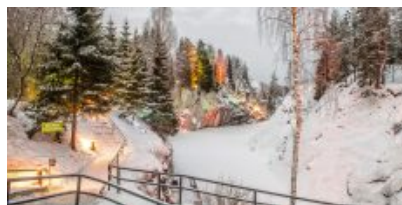
Художественная подсветка в Мраморном каньоне включается в период холодного времени года, ориентировочно с ноября по март. Время включения подсветки зависит от времени наступления темноты.

Ваше посещение парка начнется с экскурсии с лицензированным местным гидом. Вам не только расскажут историю этого места, но и предоставят полную информацию о том, чем можно заняться в парке в свободное время после экскурсии. Вот самые интересные варианты, как можно провести время в «Рускеале»:

- **Прогуляться по дорожкам вокруг Мраморного каньона.** Их здесь километры. В холодное время года каждый уголок природы наполнен зимним таинством. Если отойти от экскурсионного маршрута, можно наткнуться на атмосферные и красивые места: **Монферраново озеро, Итальянский карьер** и **сад камней, Светлое озеро** с дикими тропинками, **заброшенный мраморный завод**, мраморные утесы, обзорные

площадки, гроты и штольни.

- **Тайные тропы земли Калевала.** Оказаться на страницах карельского эпоса поможет интерактивная часть парка «Калевала». Здесь вы сможете познакомиться со светлыми и темными сказочными героями, попробуете поймать коня Хийси с помощью веревки – и всё это на фоне карельского пейзажа с обзорной площадкой на озеро Светлое.
- **Попробовать активные развлечения в горном парке.** Круглый год работает троллейная трасса над Мраморным каньоном, самая длинная на Северо-Западе. Почти 400 метров адреналинового полета на высоте 30 метров.
- **Отправиться на экскурсию «Подземный космос» по пещерам «Рускеалы» к подземному озеру.** Этот уникальный экскурсионный маршрут открыли в 2017 году. В течение часа под присмотром гида вас проведут по расчищенным штольням, покажут мраморные пещеры, колонный зал и подземное озеро. Всё пространство пещер оформлено разноцветной динамической подсветкой, часть которой смонтирована под водой. Благодаря ей и музыкальному сопровождению посетители получают нереальные визуальные впечатления.
- **Посетить сувенирные ряды и уютные кафе.** Можно устроить перекус в одном из трех кафе парка, прогуляться вдоль сувенирных рядов, где продаются работы карельских мастеров из дерева, льна и камня.



17:00 - Выезд из горного парка «Рускеала» на ретропоезде

Для желающих окунуться в дух исторического путешествия мы подготовили возможность отправиться в город Сортавала под стук колес на **ретропоезде с настоящим паровозом и старинными интерьерами.**

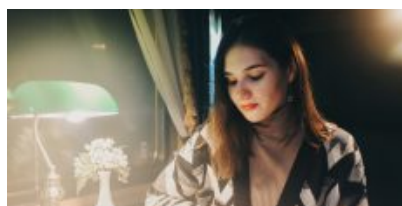
Интерьеры ретропоезда «Рускеальский экспресс» оформлены в стиле «Николаевского экспресса»: в отделке, светильниках, обоях и мебели воссоздана атмосфера старинных

вагонов и даже проводники носят стилизованную форму.

Антураж позволит вам насладиться атмосферой эпохи императорской России, прикоснуться к истории и сделать необычные фотографии.

В высокий сезон билеты на ретропоезд желательно приобретать заблаговременно, так как их быстро раскупают.

Билеты на ретропоезд не включены в стоимость тура и приобретаются по желанию в кассах / на сайте РЖД до начала тура.



17:30 - Выезд из горного парка «Рускеала»

После насыщенной прогулки на свежем воздухе ваша группа садится в автобус и направляется в сторону Санкт-Петербурга.

18:30-19:30 - Прибытие в Сортавала. Расселение по отелям

Мы понимаем, что качество отдыха так же важно, как и экскурсионная программа, поэтому подготовили для вас лучшие отели в уютном городе Сортавала. Только самые проверенные варианты, предоставляющие свои услуги на туристском рынке Карелии не один год.

В оставшееся время вы можете самостоятельно познакомиться с городом: поужинать в одном из местных кафе, прогуляться по берегу Ладоги. Это тихий и спокойный город с интересной финско-русской историей, отраженной в архитектуре и достопримечательностях.



СКАНТУР

Ваш туроператор по России

8-800-555-64-63
scantour.ru

3 ДЕНЬ

На третий день вашего приключения вы можете провести **свободный день в очаровательном северном городке Сортавала с богатой российско-финской историей**, неспешно прогуляться по городу, вдоль озера, посетить Музей Северного Приладожья, Музей деревянных картин Кронида Гоголева или другие объекты.

Или же вы можете **отправиться на захватывающую экскурсию к комплексу лесных водопадов Карелии**. Нетронутая природа, впечатляющая мощь воды и невероятные пейзажи оставят впечатления надолго, особенно если вы сделаете фотографии на память. Ведь здешние виды к этому располагают!

Экскурсии к лесным водопадам не включены в стоимость тура и оплачиваются дополнительно. **Эту экскурсию вы можете приобрести у менеджеров во время бронирования тура.**

08:00 - Завтрак в отеле. Освобождение номеров

Завтрак предоставляется во всех отелях, кроме отелей категории «бюджет».

Внимание! Если вы выбираете свободный день в Сортавала, просим вас обратить внимание на то, что освобождение номеров в отелях региона Сортавала осуществляется по мировым стандартам - в 12:00.

10:00 - Сбор группы. Отправление на экскурсию

Наш автобус заберет вас утром от отеля, чтобы вы могли позавтракать без спешки!

Вы отправитесь на прогулку по величественному карельскому лесу и посетите несколько водных объектов.

ГЭС в Ляскеля

Это одна из старейших ГЭС в России, построенная на реке Янисйоки для обеспечения



СКАНТУР

Ваш туроператор по России

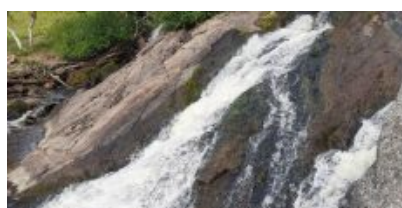
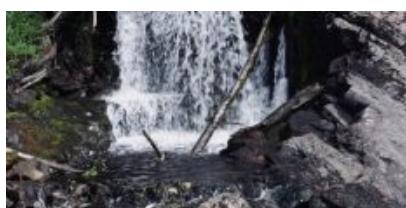
8-800-555-64-63
scantour.ru

электричеством когда-то работавшей тут бумажной фабрики. Особенно примечательными считаются две вещи. Первая – то, что ГЭС Ляскеля в данный момент полностью автоматизирована и работает без постоянного персонала. Вторая – гремящий водопад, на котором стоит гидроэлектростанция. Сверху вам откроется интересный вид на бурные потоки воды!



Посещение водопада Койриноя-2 (Верхний)

Койриноя-2 (или Верхний Койриноя) расположен на месте разрушенной плотины финской ГЭС. Водопад похож на горку: вода шумно скатывается со скалы быстрым равномерным потоком. Над плотиной находится самодельный мост, с которого открывается интересный вид сверху на водопад и на реку ниже по течению.

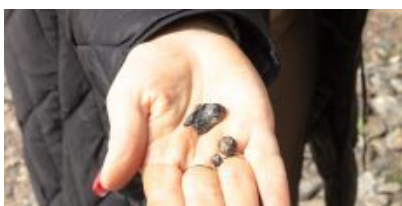


Посещение месторождения полудрагоценного камня граната

Многие любители и знатоки самоцветов мечтают хоть раз в жизни побывать в Карелии, на северном побережье Ладожского озера, в окрестностях бывшей деревни Кителя, где уже около 500 лет добывают темно-красные с фиолетовым оттенком гранаты-альмандины. В XVI-XVII веках шведы даже принимали эти камни за рубины!

Автобус привезет вас прямо к руднику, в отвалах которого можно найти красивые гранатовые бусины. Специальный инвентарь для исследований и добычи сокровищ мы выдадим вам на

месте!



Посещение водопадов Белые Мосты (Юканкоски)

Достоверно неизвестно, откуда у этой пары лесных водопадов появились такие имена. Но по наиболее правдоподобной версии, название произошло от названия ближайшего финского хутора (Jukankontu) и от слова koski («речной порог»).

«Братья-падуны», как их называют местные жители, были бы единым целым, если бы не остров посреди реки, который делит течение надвое. В результате образовались два водопада – 18-метровый и 11-метровый. Они такие мощные, что даже суровой зимой не замерзают полностью, а дышат и сопротивляются морозу под ледяным панцирем, пробиваясь наружу.

К водопаду ведет новая оборудованная лестница из дерева. Вы сможете с удобством насладиться уединенной красотой древних лесных водопадов Карелии.



Обратите внимание! Посещение водопадов Белые Мосты может быть отменено из-за погодных условий или непроходимости дороги, ведущей к водопадам. В случае отмены, вы посетите долину реки Янисйоки (пороги реки Янисйоки, Хямекоски ГЭС)

Долина реки Янисйоки

Среди всех рек региона Янисйоки — наиболее полноводная река, длина которой 95 километров. С финского языка название реки переводится как «заячья река». Сначала может показаться, течение воды неспешное и спокойное, но приглядевшись, можно увидеть, что потоки движутся очень стремительно, и даже на небольшом промежутке водная гладь превращается в матовое зеркало, в котором можно увидеть свое отражение. Но недолго мы



сможем наслаждаться тишиной и ровным течением реки: Янисйоки оживает, все отчетливее становится шум бурных потоков воды, которые с силой ударяются о каменные берега!

Пороги реки Янисйоки

Янисйоки привлекает многих туристов порогами с большим перепадом высот — именно благодаря им река не замерзает даже в самые холодные месяцы! Целый каскад порогов, плотин, перекатов и островков по ходу течения наполняют зимний лес оглушительным шумом несущейся среди камней зимней реки. Благодаря необычному рельефу, летом этот участок реки является идеальным местом для любителей сплавов, а зимой даёт возможность восхититься бурными потоками, которым нипочем холод и снег! Несколько мостов, расположенных вдоль реки, позволят полюбоваться видом сверху и сделать красочные фотографии!

Хямекоски ГЭС

Во время прогулки мы посетим одну из самых старых ГЭС в России - она вырабатывает электроэнергию с 1903 года! Главная достопримечательность Хямекоски - водоводный канал длиной около полукилометра, который частично вырублен в скалах: с одной стороны реку обнимает скалистый берег, а с другой стороны - мощная бетонная стена. В конце XIX века реку Янисйоки подняли выше ее русла в этот водоводный канал, а в прежнее русло сбрасывается только излишек воды. Река течет по каналу, а потом возвращается на прежний путь! На ГЭС установлены 5 гидроагрегатов, 4 из них работают до сих пор.

15:30 - Обед

После посещения завораживающих красот карельской природы вы отправитесь на сытный обед.

Обед оплачивается дополнительно по желанию.

16:30 - Посещение Карельского зоопарка

Мы посетим крупнейший зоопарк на Северо-Западе. Зоопарк расположен в роскошном месте

среди карельских лесов на огромной территории в 30 гектаров (это около 60 футбольных полей), поэтому животные чувствуют себя более чем вольготно.

Это с любовью обустроенный дом для 500 разнообразных животных и 150 птиц. Здесь можно познакомиться и с проворным хорьком, и с гигантским зубром, а дети будут пищать от восторга в контактном зоопарке. Многие из зверей любят тепло человеческих рук и с удовольствием дают себя погладить.

Лощенные тигры, дружелюбные верблюды, забавные козочки и многие другие животные, даже занесенные в Красную книгу, будут рады видеть гостей, и вы это непременно почувствуете. Каждый найдет здесь что-то свое, а условия содержания зверей приятно удивят защитников животных.



18:30 - Возвращение в г. Сортавала

18:45 - Отправление на автобусе в Санкт-Петербург

Место посадки: ул. Суворова, 1

Ориентир: рыбный магазин Jarvikala

Ориентировочное время прибытия в Санкт-Петербург:

Первая остановка: 23:00 - ст. м. «Озерки»

Вторая остановка: 23:30 – ст. м. «Площадь Восстания»

Внимание! Туроператор оставляет за собой право вносить изменения в программу туристского продукта без уменьшения общего объема и качества услуг.

При покупке ж/д и авиабилетов настоятельно рекомендуем обратить внимание: время возвращения указано ориентировочное!

В стоимость тура входит

Услуги, включенные в тур

- Трансфер на комфортабельном автобусе (вместимость автобуса зависит от набора группы)
- Сопровождение профессионального гида на протяжении двух дней тура
- Посещение рускеальских водопадов Ахвенкоски и мест съемок знаменитых фильмов
- Проживание в отеле выбранной категории в регионе Сортавала (2 ночь)
- Завтраки в отеле (кроме отелей категории «бюджет»)
- Остановка у фирменного магазина форелевого хозяйства

Билеты, включенные в тур

- Увлекательные трассовые экскурсии о Карелии
- Входные билеты в экопарк «Долина водопадов»
- Авторская тематическая трассовая экскурсия «Сила природы Карелии»
- Входной билет в этнопарк «Земля древних»
- Экскурсия в этнопарк «Земля древних»
- Входной билет в музей «Кирьяж»
- Экскурсия в музей «Кирьяж»
- **Входные билеты в горный парк «Рускеала»**
- **Экскурсия «Мраморный каньон» с местным гидом по «Рускеале»**

Дополнительные возможности в туре

Оплачивается самостоятельно до начала тура

- Доплат нет

Оплачивается по желанию в момент бронирования тура

- «Зимние водопады, добыча граната, альпаки и тигр»: 3300 руб./взр.; 2800 руб. – дети до 9 лет (включительно)

Оплачивается по желанию на месте

- Комплексные обеды в туре: диапазон цен – 750-850 руб./чел.
- Экологическая тропа у водопадов Ахвенкоски: полный билет – 400 руб./чел.; дети до 7 лет – бесплатно; дети от 7 до 14 лет, студенты (очн.), лица, имеющие регистрацию в РК, пенсионеры – 300 руб./чел.
- Активные развлечения в горном парке «Рускеала»: по ценам парка

Обратите внимание! Рекомендуем брать с собой в дорогу **наличные деньги**. На объектах маршрута могут отсутствовать терминалы бесконтактной оплаты или интернет.

Скидки и льготы

Дети до 7 лет	850 руб.
Школьники	500 руб.
Студенты	350 руб.
Люди 60+ лет	350 руб.

Условия предоставления:

- Наличие подтверждающих документов

Правила путешествия

- Автобус подается за 30 мин до отправления. В наших автобусах свободная рассадка, и

если вы хотите занять определенное место, рекомендуем приходить к началу посадки.

- В наших турах будет комфортно и интересно детям от 5 лет. Чтобы путешествие прошло безопасно и легко, возьмите привычный для ребенка бустер с собой.
- В туре гид предложит вам меню комплексного обеда. Его можно будет заказать и оплатить в автобусе. Либо самостоятельно исследовать местную кухню в понравившихся кафе или ресторанах.
- Наши туры начинаются в Санкт-Петербурге, Петрозаводске, Сортавала и в Кеми. Обращаем ваше внимание, что вы самостоятельно добираетесь до точки начала тура. Позаботьтесь о соответствующих билетах заранее. Во многих турах у вас есть уникальная возможность совершить поездку на «Рускеальском экспрессе». Приобретать билет на ретропоезд или нет – остается на ваше усмотрение.
- С 18:00 до 22:00 ч. накануне выезда мы пришлем вам СМС с номером автобуса и номером телефона гида. Телефон гида доступен с момента подачи автобуса. Любые вопросы по путешествию до начала тура помогут решить наши менеджеры.
- Путешествие детей без сопровождения родителя или законного представителя запрещено. В соответствии с законом о перевозке детей, один взрослый может сопровождать не более 7 несовершеннолетних детей.

Даты выездов

- 16 октября 2024
- 23 октября 2024
- 02 ноября 2024
- 09 ноября 2024
- 23 ноября 2024
- 07 декабря 2024
- 21 декабря 2024
- 11 января 2025
- 25 января 2025
- 08 февраля 2025
- 22 февраля 2025
- 01 марта 2025
- 09 марта 2025
- 22 марта 2025
- 05 апреля 2025
- 19 октября 2024
- 26 октября 2024
- 03 ноября 2024
- 16 ноября 2024
- 30 ноября 2024
- 14 декабря 2024
- 29 декабря 2024
- 18 января 2025
- 01 февраля 2025
- 15 февраля 2025
- 23 февраля 2025
- 08 марта 2025
- 15 марта 2025
- 29 марта 2025
- 12 апреля 2025