

Выходные в Карелии на лайте



Краткое описание тура

Путешествие по изумительным природным объектам Карелии. Этот тур станет настоящим мини-отпуском, из которого вы вернетесь полностью отдохнувшими!

Экотропы по лесам вдоль водопадов, сохранившаяся с древности природа, отдых для всех шести чувств – все это есть в этом туре. Вы сможете детально изучить такой масштабный туристский объект, как горный парк «Рускеала».



СКАНТУР

Ваш туроператор по России

8-800-555-64-63

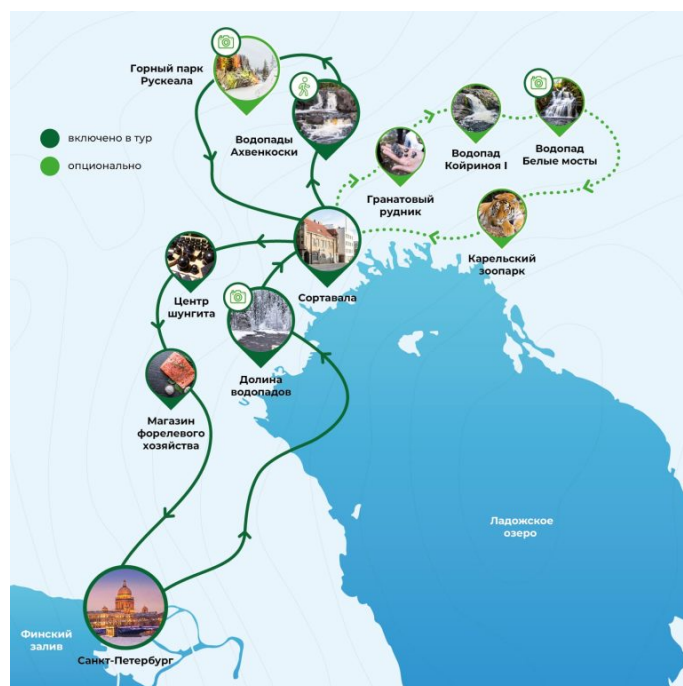
scantour.ru

Почему именно этот тур?

- Красивейшие уголки Южной Карелии и реликтовая природа
- Перезагрузка от городской усталости: много времени для отдыха
- Возможность изучить в своем темпе горный парк «Рускеала»
- Возможность побывать в крупнейшем на Северо-Западе зоопарке
- Выбор второго дня. Прогуляйтесь по Сортавала или отправьтесь в экспедицию к водопадам

Смените обстановку! Тур по самым вдохновляющим природным объектам Карелии

Карта маршрута



1-й день: Санкт-Петербург – «Долина водопадов» – Сортавала – водопады Ахвенкоски – горный парк «Рускеала» (по желанию за доп. плату)– размещение в отелях г. Сортавала

2-й день: Сортавала. Свободное время в городе ИЛИ «Зимние водопады, добыча граната, альпаки и тигр»: Кительское месторождение граната –посещение зимних водопадов – Карельский зоопарк – авторская экскурсия «Загадки парка «Ваккосалми» – минеральный центр шунгита – Санкт-Петербург

Место сбора

Санкт-Петербург, м. «Пл. Восстания», Лиговский просп., 10

Ориентир: гостиница «Октябрьская», парковка вдоль тротуара от книжного магазина «Буквоед» до конца здания ([схема](#))

Санкт-Петербург, м. «Озерки», Выборгское шоссе, остановка общественного транспорта

Ориентир: супермаркет «Окей» ([схема](#))

Программа тура

1 ДЕНЬ

07:00 - Подача автобуса к ст. м. «Площадь Восстания»

Место посадки: СПб., ст. м. «Площадь Восстания», Лиговский просп., 10.

Ориентир: гостиница «Октябрьская», парковка вдоль тротуара от книжного магазина «Буквоед» до конца здания.

07:30 - Отправление автобуса от ст. м. «Площадь Восстания»

07:55 - Подача автобуса к ст. м. «Озерки»

Место посадки: СПб., ст. м. «Озерки», Выборгское шоссе, остановка общественного транспорта.

Ориентир: супермаркет «Окей».

08:00 - Отправление автобуса от ст. м. «Озерки»

10:00 - Техническая остановка по дороге в г. Приозерске

По пути мы сделаем остановку, где будет возможность купить чай или кофе, отдохнуть и набраться сил перед дальнейшей экскурсией.

11:00 - Экопарк «Долина водопадов»

Совершенно новый экообъект ожидает туристов в начале нашей программы. Вы совершите прогулку по специально оборудованной тропе (приблизительно 1 км), идущей через карельские леса до реки с необычным названием Ийоки. Здесь открывается вид на водопады и живописный ландшафт, где вы можете сделать красивые фото.



Внимание! Входные билеты в экопарк «Долина водопадов» не включены в стоимость и приобретаются по желанию на месте.

13:30 - Обед в городе Сортавала

Центром нашего путешествия является город Сортавала, расположенный на берегу Ладожского озера. Мы остановимся подкрепиться в одном из кафе города, где можно заказать комплексный обед за дополнительную плату.

Диапазон цен - 500-700 руб.

15:00 - Рускеальские водопады Ахвенкоски

Водопады Ахвенкоски – небольшие, но живописные каскады на лесной реке Тохмайоки – привлекли в свое время многих кинорежиссеров: здесь проходили съемки знаменитых кинофильмов «А зори здесь тихие...» и «Темный мир».

Экологический маршрут, который вьется вокруг водопадов, приглашает любителей природы на прогулку на свежем воздухе, чтобы познакомиться с окружающим ландшафтом поближе и найти сказочных персонажей на «Аллее сказок».

Подвесные мостики, протянутые прямо над водопадами, завершают маршрут и позволяют сделать самые потрясающие кадры.

Вход на экотропу оплачивается дополнительно по желанию.



16:30 - Горный парк «Рускеала»

Горный парк «Рускеала» – главная круглогодичная достопримечательность Карелии. Территория горного парка огромна. Центром интереса является **Мраморный каньон** – большое, вытянутое с юга на север озеро с кристально чистой водой и отвесными берегами, состоящими из настоящего мрамора. Именно здесь когда-то добывали этот декоративный камень для отделки архитектурных шедевров Санкт-Петербурга. А благодаря темнеющим хвойным деревьям и снежному убранству пейзаж получается действительно сказочным!

Вот самые интересные варианты, как можно провести время в «Рускеале»:

- **Прогуляться по дорожкам вокруг Мраморного каньона.** Их здесь километры. В холодное время года каждый уголок природы наполнен зимним таинством. Если отойти от экскурсионного маршрута, можно наткнуться на атмосферные и красивые места: **Монферраново озеро, Итальянский карьер и сад камней, Светлое озеро** с дикими тропинками, **заброшенный мраморный завод**, мраморные утесы, обзорные площадки, гроты и штольни.
- **Тайные тропы земли Калевала.** Оказаться на страницах карельского эпоса поможет интерактивная часть парка «Калевала». Здесь вы сможете познакомиться со светлыми и темными сказочными героями, попытаетесь поймать коня Хийси с помощью веревки –

и всё это на фоне карельского пейзажа с обзорной площадкой на озеро Светлое.

- **Попробовать активные развлечения в горном парке.** Круглый год работает троллейная трасса над Мраморным каньоном, самая длинная на Северо-Западе. Почти 400 метров адреналинового полета на высоте 30 метров.
- **Отправиться на экскурсию «Подземный космос» по пещерам «Рускеалы» к подземному озеру.** Этот уникальный экскурсионный маршрут открыли в 2017 году. В течение часа под присмотром гида вас проведут по расчищенным штольням, покажут мраморные пещеры, колонный зал и подземное озеро. Всё пространство пещер оформлено разноцветной динамической подсветкой, часть которой смонтирована под водой. Благодаря ей и музыкальному сопровождению посетители получают нереальные визуальные впечатления.
- **Посетить сувенирные ряды и уютные кафе.** Можно устроить перекус в одном из трех кафе парка, прогуляться вдоль сувенирных рядов, где продаются работы карельских мастеров из дерева, льна и камня.



19:00 - Выезд из горного парка «Рускеала»

После насыщенной прогулки на свежем воздухе ваша группа садится в автобус и направляется в сторону Сортавала.

20:00-21:30 - Прибытие в Сортавала. Расселение по отелям.

Мы понимаем, что качество отдыха так же важно, как и экскурсионная программа, поэтому подготовили для вас лучшие отели в уютном городе Сортавала. Только самые проверенные варианты, предоставляющие свои услуги на туристском рынке Карелии не один год.

В оставшееся время вы можете самостоятельно познакомиться с городом: поужинать в одном из местных кафе, прогуляться по берегу Ладоги. Это тихий и спокойный город с интересной финско-русской историей, отраженной в архитектуре и достопримечательностях.



2 ДЕНЬ

08:00 - Завтрак в отеле, освобождение номеров

Завтрак предоставляется во всех отелях, кроме отелей категории «бюджет».

Внимание! Во второй день вы можете выбрать программу первой половины дня - отдохнуть в отеле и неспешно позавтракать, отправиться в экспедицию к лесным водопадам и к месторождению граната и посетить Карельский зоопарк.

Экскурсия к водопадам и месторождению граната приобретается по желанию за доп. плату.

Обратите внимание: освобождение номеров в регионе города Сортавала осуществляется по мировым стандартам - в 12:00.

Зимние водопады, добыча граната, альпаки и тигр (оплачивается дополнительно по желанию)

10:00 - Сбор группы

Наш автобус заберет вас утром от отеля, чтобы вы могли позавтракать без спешки!

Вы отправитесь на прогулку по величественному карельскому лесу и посетите несколько водных объектов.

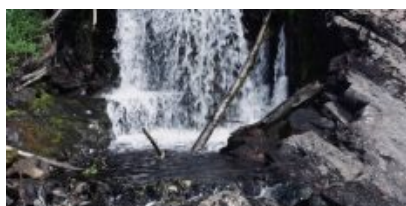
ГЭС в Ляскеля

Это одна из старейших ГЭС в России, построенная на реке Янисйоки для обеспечения электричеством когда-то работавшей тут бумажной фабрики. Особенно примечательными считаются две вещи. Первая – то, что ГЭС Ляскеля в данный момент полностью автоматизирована и работает без постоянного персонала. Вторая – гремящий водопад, на котором стоит гидроэлектростанция. Сверху вам откроется интересный вид на бурные потоки воды!



Посещение водопада Койриноя-2 (Верхний)

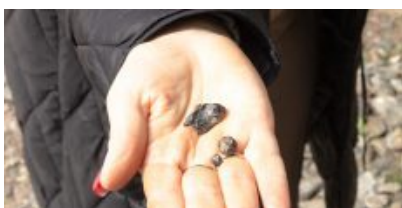
Койриноя-2 (или Верхний Койриноя) расположен на месте разрушенной плотины финской ГЭС. Водопад похож на горку: вода шумно скатывается со скалы быстрым равномерным потоком. Над плотиной находится самодельный мост, с которого открывается интересный вид сверху на водопад и на реку ниже по течению.



Посещение месторождения полудрагоценного камня граната

Многие любители и знатоки самоцветов мечтают хоть раз в жизни побывать в Карелии, на северном побережье Ладожского озера, в окрестностях бывшей деревни Кителя, где уже около 500 лет добывают темно-красные с фиолетовым оттенком гранаты-альмандины. В XVI-XVII веках шведы даже принимали эти камни за рубины!

Автобус привезет вас прямо к руднику, в отвалах которого можно найти красивые гранатовые бусины. Специальный инвентарь для исследований и добычи сокровищ мы выдадим вам на месте!



Посещение водопадов Белые Мосты (Юканкоски)

Достоверно неизвестно, откуда у этой пары лесных водопадов появились такие имена. Но по наиболее правдоподобной версии, название произошло от названия ближайшего финского хутора (Jukankontu) и от слова koski («речной порог»).

«Братья-падуны», как их называют местные жители, были бы единым целым, если бы не остров посреди реки, который делит течение надвое. В результате образовались два водопада – 18-метровый и 11-метровый. Они такие мощные, что даже суровой зимой не замерзают полностью, а дышат и сопротивляются морозу под ледяным панцирем, пробиваясь наружу.

К водопаду ведет новая оборудованная лестница из дерева. Вы сможете с удобством насладиться уединенной красотой древних лесных водопадов Карелии.



Обратите внимание! Посещение водопадов Белые Мосты может быть отменено из-за погодных условий или непроходимости дороги, ведущей к водопадам. В случае отмены, вы посетите долину реки Янисйоки (пороги реки Янисйоки, Хямекоски ГЭС)

Долина реки Янисйоки



Среди всех рек региона Янисйоки — наиболее полноводная река, длина которой 95 километров. С финского языка название реки переводится как «заячья река». Сначала может показаться, течение воды неспешное и спокойное, но приглядевшись, можно увидеть, что потоки движутся очень стремительно, и даже на небольшом промежутке водная гладь превращается в матовое зеркало, в котором можно увидеть свое отражение. Но недолго мы сможем наслаждаться тишиной и ровным течением реки: Янисйоки оживает, все отчетливее становится шум бурных потоков воды, которые с силой ударяются о каменные берега!

Пороги реки Янисйоки

Янисйоки привлекает многих туристов порогами с большим перепадом высот — именно благодаря им река не замерзает даже в самые холодные месяцы! Целый каскад порогов, плотин, перекатов и островков по ходу течения наполняют зимний лес оглушительным шумом несущейся среди камней зимней реки. Благодаря необычному рельефу, летом этот участок реки является идеальным местом для любителей сплавов, а зимой даёт возможность восхититься бурными потоками, которым нипочем холод и снег! Несколько мостов, расположенных вдоль реки, позволят полюбоваться видом сверху и сделать красочные фотографии!

Хямекоски ГЭС

Во время прогулки мы посетим одну из самых старых ГЭС в России - она вырабатывает электроэнергию с 1903 года! Главная достопримечательность Хямекоски - водоводный канал длиной около полукилометра, который частично вырублен в скалах: с одной стороны реку обнимает скалистый берег, а с другой стороны - мощная бетонная стена. В конце XIX века реку Янисйоки подняли выше ее русла в этот водоводный канал, а в прежнее русло сбрасывается только излишек воды. Река течет по каналу, а потом возвращается на прежний путь! На ГЭС установлены 5 гидроагрегатов, 4 из них работают до сих пор.

15:30 - Обед

После посещения завораживающих красот карельской природы вы отправитесь на сытный обед.

Обед оплачивается дополнительно по желанию.

16:30 - Посещение Карельского зоопарка

Мы посетим крупнейший зоопарк на Северо-Западе. Зоопарк расположен в роскошном месте среди карельских лесов на огромной территории в 30 гектаров (это около 60 футбольных полей), поэтому животные чувствуют себя более чем вольготно.

Это с любовью обустроенный дом для 500 разнообразных животных и 150 птиц. Здесь можно познакомиться и с проворным хорьком, и с гигантским зубром, а дети будут пищать от восторга в контактном зоопарке. Многие из зверей любят тепло человеческих рук и с удовольствием дают себя погладить.

Лощеные тигры, дружелюбные верблюды, забавные козочки и многие другие животные, даже занесенные в Красную книгу, будут рады видеть гостей, и вы это непременно почувствуете. Каждый найдет здесь что-то свое, а условия содержания зверей приятно удивят защитников животных.



18:30 - Возвращение в г. Сортавала

16:00 - Обзорная экскурсия по городу Сортавала. Авторская экскурсия «Загадки парка «Ваккосалми»

Город Сортавала расположен на берегу Ладоги, в самом центре Ладожских шхер. Часть городских районов располагается на прилегающих островах, так что получается типичный

карельский пейзаж: скалистые фьорды вокруг по-зимнему серых вод озера.

Пока автобус будет проезжать по городским улицам, которые традиционно украшают ближе к праздничным дням, наш гид проведет обзорную экскурсию и расскажет вам об истории этих краев и самых интересных достопримечательностях Сортавала.

В Карелии трепетно хранят традиции и историю. Вы проедете рядом с памятником Рунопевцу, который подчеркивает любовь жителей к музыкальной части своей истории.

Долгое время город был населен финнами и карелами. Влияние Финляндии, до которой отсюда всего час езды, чувствуется до сих пор, прежде всего в архитектуре. Одно из самых ярких архитектурных сооружений – здание Национального акционерного банка – дом Леандера.

Историческая часть Сортавала представляет собой энциклопедию разных стилей архитектуры. Так, например, в стиле классицизма с элементами барокко выполнен храм Николая Чудотворца.



17:30 - Посещение минерального центра карельского шунгита

Минеральный центр сочетает в себе качества действительно интересного музея, места для отдыха и даже для оздоровления. В центре вы познакомитесь с загадочным минералом шунгитом и его свойствами, оздоровитесь и зарядитесь энергией в **шунгитовой комнате**, сможете приобрести для себя и близких изделия из этого удивительного камня и поучаствуете в **дегустации карельского травяного чая**.



18:30 - Отправление в Санкт-Петербург

20:30 - Техническая остановка в Приозерске

Ориентировочное время прибытия в Санкт-Петербург:

Первая остановка: 23:00 – ст. м. «Озерки»

Конечная остановка: 23:30 – ст. м. «Площадь Восстания»

Внимание! Туроператор оставляет за собой право вносить изменения в программу туристского продукта без уменьшения общего объема и качества услуг.

При покупке ж/д и авиабилетов настоятельно рекомендуем обратить внимание: время возвращения указано ориентировочное!

В стоимость тура входит

Услуги, включенные в тур

- Трансфер на комфортабельном автобусе (вместимость автобуса зависит от набора группы)
- Сопровождение профессионального гида на протяжении двух дней тура
- Проживание в отеле выбранной категории в регионе города Сортавала (1 ночь)
- Завтраки в отеле (кроме отелей категории «бюджет»)
- Остановка у фирменного магазина форелевого хозяйства и магазина карельских бальзамов в Сортавала
- Остановка у рускеальских водопадов Ахвенкоски
- Посещение минерального центра шунгита с дегустацией карельского чая

Билеты, включенные в тур

- Авторская экскурсия «Загадки парка «Ваккосалми»
- Трассовые экскурсии на протяжении всего тура

Дополнительные возможности в туре

Оплачивается самостоятельно до начала тура

- Доплат нет

Оплачивается по желанию в момент бронирования тура

- «Зимние водопады, добыча граната, альпаки и тигр»: 2900 руб./взр.; 2400 руб. – дети до 9 лет (включительно)

Оплачивается по желанию на месте

- Комплексные обеды в туре: 500-700 руб./взр.
- Экологическая тропа у водопадов Ахвенкоски: полный билет – 400 руб./чел.; дети до 7 лет – бесплатно; дети от 7 до 14 лет – 300 руб./чел., студенты (очн.) – 300 руб./чел.; пенсионеры – 300 руб./чел.
- Входные билеты в горный парк «Рускеала»
- Входной билет в экопарк «Долина водопадов»

Обратите внимание! Рекомендуем брать с собой в дорогу **наличные деньги**. На объектах маршрута могут отсутствовать терминалы бесконтактной оплаты или интернет.

Скидки и льготы

Дети до 7 лет	150 руб.
Пенсионеры	150 руб.
Ветераны ВОВ, блокадники, инвалиды I группы	150 руб.

Условия предоставления:

- Наличие подтверждающих документов

Правила путешествия

- Автобус подается за 30 мин до отправления. В наших автобусах свободная рассадка, и если вы хотите занять определенное место, рекомендуем приходить к началу посадки.
- В наших турах будет комфортно и интересно детям от 5 лет. Чтобы путешествие прошло безопасно и легко, возьмите привычный для ребенка бустер с собой.
- В туре гид предложит вам меню комплексного обеда. Его можно будет заказать и оплатить в автобусе. Либо самостоятельно исследовать местную кухню в понравившихся кафе или ресторанах.
- Наши туры начинаются в Санкт-Петербурге, Петрозаводске, Сортавала и в Кеми. Обращаем ваше внимание, что вы самостоятельно добираетесь до точки начала тура. Позаботьтесь о соответствующих билетах заранее. Во многих турах у вас есть уникальная возможность совершить поездку на «Рускеальском экспрессе». Приобретать билет на ретропоезд или нет – остается на ваше усмотрение.
- С 18:00 до 22:00 ч. накануне выезда мы пришлем вам СМС с номером автобуса и номером телефона гида. Телефон гида доступен с момента подачи автобуса. Любые вопросы по путешествию до начала тура помогут решить наши менеджеры.
- Путешествие детей без сопровождения родителя или законного представителя запрещено. В соответствии с законом о перевозке детей, один взрослый может сопровождать не более 7 несовершеннолетних детей.