

2 в 1: Петербург, Рускеала, Кижы, Шхеры



Карта маршрута

1 день: Санкт-Петербург – Летний сад – Эрмитаж

2 день: Санкт-Петербург – «Долина водопадов» – Сортавала – водопады Ахвенкоски – горный парк «Рускеала» – размещение в отелях г. Сортавала

3 день: экспедиция к лесным водопадам и месторождению граната – прогулка на катере по Ладожским шхерам – Петрозаводск

4 день: Петрозаводск – экскурсия на Кижы на «Метеоре» – Санкт-Петербург

5 день: Санкт-Петербург – Кронштадт – Санкт-Петербург

Место сбора

Санкт-Петербург, Лиговский просп., 10, холл гостиницы «Октябрьская»

Ориентир: [\(схема\)](#)

Программа тура

Событие в туре:

26-27 июля – Музыкальный фестиваль «Рускеала Simphony» (для выезда 26.07 обязательна доплата за посещение фестиваля). Экскурсии по горному парку 27.07 проводиться не будут.

1 ДЕНЬ

Встреча с гидом в холле гостиницы. Табличка «Петербургская Коллекция»

11:00 - Отъезд от гостиницы «Октябрьская»

Точное время и место отправления Вам будет отправлено в смс-сообщении накануне вечером с 18 до 21:00.

Автобусная экскурсия «Сады и парки Петербурга» с посещением Летнего сада.

В ходе экскурсии Вы увидите Таврический сад, марсово поле, Михайловский сад, Летний сад. Летний сад – любимое детище Петра I, жемчужина в парковом ожерелье Петербурга. В 1704 году Петр I приказал разбить для себя большой сад, подобный прославленным западноевропейским паркам того времени, и сам наметил его первоначальный план.

16:00 - Посещение Эрмитажа

Посещение Эрмитажа – одного из величайших музеев мира, расположенного в шести уникальных зданиях, в том числе, в Зимнем дворце – резиденции русских царей.



Дополнительно: Теплоходная экскурсия «По рекам и каналам»

Вас ждёт увлекательное путешествие по Северной Венеции с её живописными водными улицами и ажурными оградами, горбатыми мостами и парадными фасадами (по желанию за доп. плату)

18:00 - Свободное время в центре города. Самостоятельное заселение в гостиницу

2 ДЕНЬ

Завтрак заказать заранее на ресепшен (ланч-бокс).

Освобождение номеров. Выезд с вещами в Карелию.

07:00 - Подача автобуса к ст. м. «Площадь Восстания»

Место посадки: СПб., ст. м. «Площадь Восстания», Лиговский просп., 10.

Ориентир: гостиница «Октябрьская», парковка вдоль тротуара от книжного магазина «Буквоед» до конца здания.

07:30 - Отправление автобуса от ст. м. «Площадь Восстания»

07:55 - Отправление автобуса от ст. м. «Озерки»

Место посадки: СПб., ст. м. «Озерки», Выборгское шоссе, остановка общественного транспорта.

Ориентир: супермаркет «Окей».

10:00 - Приозерск. Техническая остановка

По пути мы сделаем остановку, где будет возможность купить чай или кофе, отдохнуть и набраться сил перед дальнейшей экскурсией.

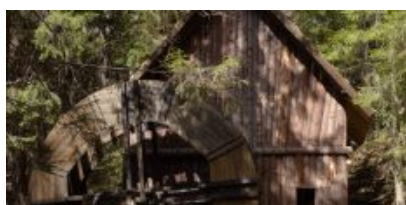
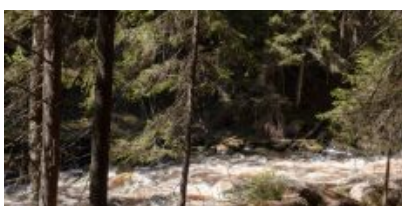
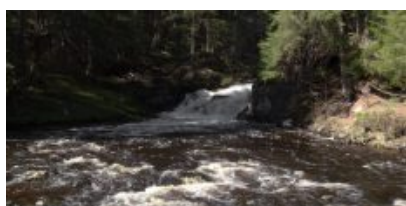
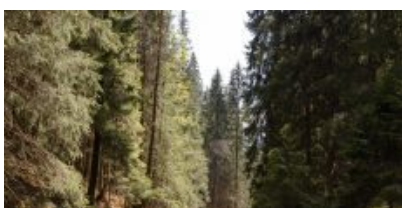
11:00 - Экопарк «Долина водопадов»

Вы совершите прогулку по специально оборудованной тропе (приблизительно 1 км), идущей

через карельские леса до реки с необычным названием Ййоки. Перед вами откроется впечатляющий вид на водопады и живописный ландшафт. Прекрасное место, чтобы сделать красивые фотографии многочисленных водных порогов на фоне пестрых карельских пейзажей!

А еще на территории экопарка живут дружелюбные северные олени! Вы можете приобрести у смотрителей ягель и покормить этих гордых и красивых животных, которые сотни лет живут вместе с людьми на Севере.

А еще в парке вы увидите милых собак хаски которых можно погладить и сделать с ними фото на память.



13:30 - Обед в городе Сортавала

Центром нашего путешествия является город Сортавала, расположенный прямо на берегу Ладожского озера. Мы остановимся подкрепиться в одном из кафе города, где можно заказать комплексный обед.

Обед не включен в стоимость, приобретается за дополнительную плату. Диапазон цен - 500-700 рублей.

14:30 - Рускеальские водопады Ахвенкоски

Край тысячи озер и рек известен также своими невысокими, но стремительными водопадами. Среди них заслуживают отдельного внимания каскады бурной лесной реки Тохмайоки, также именуемые Рускеальскими водопадами, которые не замерзают даже в самое холодное время года! Пейзажная идиллия этой местности привлекала кинорежиссеров и была запечатлена в сценах военной драмы «А зори здесь тихие...» и фэнтези «Темный мир».

Самые головокружительные фотокадры и незабываемые впечатления ждут вас на «Аллее сказок». Это специальный маршрут по подвесным веревочным мостам, протянутым прямо над водопадами.

Вы можете прогуляться по навесным мостам, сделать красочные фотографии и постараться найти всех героев сказок и эпосов: в тени леса тут и там прячутся деревянные фигуры мифических существ – это всё обитатели экотропы «Аллея сказок».

15:30 - Горный парк «Рускеала». Обзорная экскурсия и свободное время

Время прибытия в парк может быть немного скорректировано в зависимости от дорожной обстановки и погодных условий. Точное время начала экскурсии вам сообщит гид. Общее время в парке – 4 часа.

Горный парк «Рускеала» – одна из главных достопримечательностей Карелии, поражающая своей красотой в любое время года. Представьте огромный парк с причудливым рельефом, вечнозелеными лесами, тропинками и необычными локациями, а в самом сердце его визитная карточка – Мраморный каньон. Это большое, вытянутое озеро с отвесными берегами из настоящего мрамора, которые отражаются в кристально чистой воде.

Раньше здесь добывали этот декоративный камень для отделки архитектурных шедевров Санкт-Петербурга. Облицовка Исаакиевского собора, полы Казанского собора, подоконники музея Эрмитаж, мемориал Брестской крепости, павильоны московской ВДНХ – везде был использован прекрасный рускеальский мрамор.

Посещение парка начинается с экскурсии от местного лицензированного гида. Вы не только услышите подробную историю Мраморного каньона, но и узнаете, какие еще интересные места можно посетить в свободное время, которое ждет вас после экскурсии:

- **Красивые места вокруг Мраморного каньона.** Если отклониться от основного экскурсионного маршрута, то перед вами предстанут Монферраново озеро, Итальянский карьер и сад камней, Светлое озеро с дикими тропинками, заброшенный мраморный завод, мраморные утесы, обзорные площадки, гроты и штольни.
- **Тайные тропы земли Калевала.** Оказаться на страницах карельского эпоса поможет интерактивная часть парка «Калевала». Здесь вы познакомитесь с добрыми сказочными героями и их соперниками, попробуете поймать коня Хийси с помощью веревки – и всё это на фоне карельского пейзажа с обзорной площадкой на озеро Светлое.
- **Водная прогулка по Мраморному озеру.** Каньон выглядит еще более эффектно, если увидеть его во время прогулки по воде. Вы не только полюбуетесь на отвесные скалы, но и заглянете в пещеры, которые лишь немного видны с верхнего ракурса. Воспользоваться прокатом лодок на Мраморном озере можно с мая по октябрь.
- **Попробовать активные развлечения в горном парке.** Круглый год в парке работает троллейная трасса, которая является самой длинной на Северо-Западе (400 м). Прокатитесь с адреналином на высоте 30 метров от поверхности озера.
- **Отправиться на экскурсию «Подземный космос»** по пещерам «Рускеалы» к подземному озеру (поразительной красоты маршрут был открыт относительно недавно, в 2017 году). В течение часа под присмотром гида вас проведут по расчищенным штольням, покажут мраморные пещеры, колонный зал и подземное озеро. Пространство пещер оформлено разноцветной динамической подсветкой, создающей волшебную атмосферу. **Билет на экскурсию «Подземная «Рускеала» приобретается отдельно у входа в парк. Количество билетов ограничено, поэтому не всегда есть возможность их купить.**
- **Посетить сувенирные ряды и уютные кафе.** Можно устроить перекус в одном из трех кафе парка, прогуляться вдоль сувенирных рядов, где продаются работы карельских мастеров из дерева, льна и камня.





19:30 - Выезд из горного парка «Рускеала»

20:30-21:30 - Прибытие в Сортавала. Расселение по отелям

Мы понимаем, что качество отдыха так же важно, как и экскурсионная программа, поэтому подготовили для вас лучшие отели в уютном городе Сортавала. Только самые проверенные варианты, предоставляющие свои услуги на туристском рынке Карелии не один год.

В оставшееся время вы можете самостоятельно познакомиться с городом: поужинать в одном из местных кафе, прогуляться по берегу Ладоги. Это тихий и спокойный город с интересной финско-русской историей, отраженной в архитектуре и достопримечательностях.

Внимание! Для выезда 26.07.2024 предусмотрен поздний выезд из горного парка в 23:30 после окончания концертной программы на главной сцене фестиваля «Ruskeala Symphony» и позднее заселение в отель.

3 ДЕНЬ

08:00 - Завтрак в отеле. Освобождение номеров и сбор группы

Экспедиция к лесным водопадам и к месторождению полудрагоценного камня граната

08:45 - Сбор на экскурсию от вашего отеля

Наш автобус заберет вас утром от отеля, чтобы вы могли позавтракать без спешки!

09:00 - Отправление из Сортавала. Трассовая экскурсия

По пути к первому объекту вы узнаете о Сортавала и Карелии в целом.

Чем знаменит этот небольшой город и почему он стал одной из ключевых точек на туристической карте региона?

Что интересного можно – нет, нужно! – увидеть путешественнику, который остановился в Сортавала?

Почему про карельскую природу местные жители говорят: «У нас в Карелии воды – хоть упейся, камней – хоть убейся»?

Карелия – это маленькая страна, которую лучше и сто раз увидеть, и сто раз о ней услышать!

ГЭС в Ляскеля

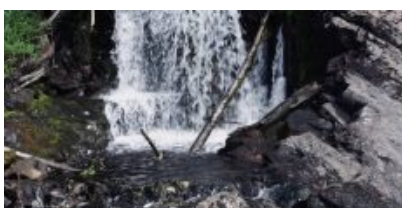
Это одна из старейших ГЭС в России, построенная на реке Янисйоки для обеспечения электричеством когда-то работавшей тут бумажной фабрики. Особенно примечательными считаются две вещи. Первая – то, что ГЭС Ляскеля в данный момент полностью автоматизирована и работает без постоянного персонала. Вторая – гремящий водопад, на котором стоит гидроэлектростанция. Сверху вам откроется интересный вид на бурные потоки воды!



Посещение водопада Койриноя-2 (Верхний)

Койриноя-2 (или Верхний Койриноя) расположен на месте разрушенной плотины финской ГЭС. Водопад похож на горку: шумная вода скатывается со скалы быстрым равномерным потоком.

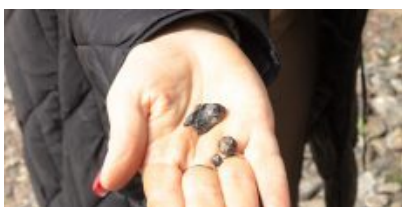
Над плотиной – самодельный мост, с которого открывается интересный вид сверху на водопад и на реку ниже по течению.



Посещение месторождения полудрагоценного камня граната

Многие любители и знатоки самоцветов мечтают хоть раз в жизни побывать в Карелии, на северном побережье Ладожского озера, в окрестностях бывшей деревни Кителя, где уже около 500 лет добывают темно-красные, с фиолетовым оттенком гранаты-альмандины. В XVI-XVII веках шведы даже принимали эти камни за рубины!

Автобус привезет вас прямо к руднику, в отвалах которого можно найти красивые гранатовые бусины. Специальный инвентарь для исследований и добычи сокровищ мы выдадим вам на месте!



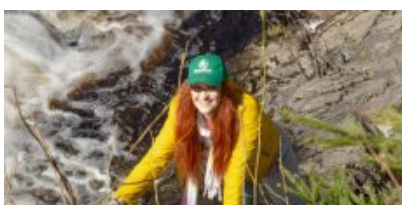
Посещение водопадов Белые Мосты (Юканкоски)

Достоверно неизвестно, откуда у этой пары лесных водопадов появились такие имена. Но по наиболее правдоподобной версии название произошло от названия ближайшего финского хутора (Jukankontu) и от слова koski («речной порог»).

«Братья-падуны», как их называют местные жители, были бы единым целым, если бы не

остров посреди реки, который делит течение надвое. В результате образовались два водопада – 18-метровый и 11-метровый. Они такие мощные, что даже суровой зимой не замерзают полностью, а дышат и сопротивляются морозу под ледяным панцирем, пробиваясь наружу.

К водопаду ведет новая оборудованная лестница из дерева. Вы сможете с удобством насладиться уединенной красотой древних лесных водопадов Карелии.



Обратите внимание! Посещение водопадов Белые Мосты может быть отменено из-за погодных условий или непроходимости дороги, ведущей к водопадам. В случае отмены, вы посетите долину реки Янисйоки (пороги реки Янисйоки, Хямекоски ГЭС)

Долина реки Янисйоки

Среди всех рек региона Янисйоки — наиболее полноводная река, длина которой 95 километров. С финского языка название реки переводится как «заячья река». Сначала может показаться, течение воды неспешное и спокойное, но приглядевшись, можно увидеть, что потоки движутся очень стремительно, и даже на небольшом промежутке водная гладь превращается в матовое зеркало, в котором можно увидеть свое отражение. Но недолго мы сможем наслаждаться тишиной и ровным течением реки: Янисйоки оживляется, все отчетливее становится шум бурных потоков воды, которые с силой ударяются о каменные берега!

Пороги реки Янисйоки

Янисйоки привлекает многих туристов порогами с большим перепадом высот — именно благодаря им река не замерзает даже в самые холодные месяцы! Целый каскад порогов, плотин, перекатов и островков по ходу течения наполняют зимний лес оглушительным шумом несущейся среди камней зимней реки. Благодаря необычному рельефу, летом этот участок реки является идеальным местом для любителей сплавов, а зимой даёт возможность восхититься бурными потоками, которым нипочем холод и снег! Несколько мостов, расположенных вдоль реки, позволят полюбоваться видом сверху и сделать красочные фотографии!

Хямекоски ГЭС

Во время прогулки мы посетим одну из самых старых ГЭС в России - она вырабатывает электроэнергию с 1903 года! Главная достопримечательность Хямекоски - водоводный канал длиной около полукилометра, который частично вырублен в скалах: с одной стороны реку обнимает скалистый берег, а с другой стороны - мощная бетонная стена. В конце XIX века реку Янисйоки подняли выше ее русла в этот водоводный канал, а в прежнее русло сбрасывается только излишек воды. Река течет по каналу, а потом возвращается на прежний путь! На ГЭС установлены 5 гидроагрегатов, 4 из них работают до сих пор.

14:00 - Возвращение в Сортавала

Наш автобус привезет вас в центр города, где у вас будет немного времени для того, чтобы перекусить и отправиться на следующую экскурсию.

Ориентир: рыбный магазин Jarvikala

г. Сортавала, ул. Суворова, 1

15:00 - Водная прогулка по Ладожским шхерам на катере

На комфортабельном катере вы проплывете вдоль гряды «карельских фьордов» и увидите фантастические природные красоты Ладоги:

- остров Хавус и его высокий обрыв, названный Ястребиной скалой,
- остров Каарнетсаари,
- Падающую скалу.

А также сделаете высадку на необитаемом острове Хонкасало. Самую высокую его вершину называли «крышей Ладоги», и с нее вы сможете окинуть взглядом всю невероятную панораму вокруг.

При неблагоприятных погодных условиях прогулка на катере может быть отменена.

17:00 - Возвращение с прогулки на катере. Сбор группы. Отправление автобуса в Петрозаводск

Место посадки: ул. Суворова, 1

Ориентир: рыбный магазин Jarvikala

После насыщенной прогулки на свежем воздухе ваша группа садится в автобус и направляется в сторону Петрозаводска

22:30 - Прибытие в Петрозаводск. Расселение по отелям. Свободное время

После расселения по отелям у вас будет свободное время для ужина в одном из многочисленных ресторанов города и прогулки.

Обратите внимание, что прибытие в Петрозаводск запланировано на поздний вечер.

Вы можете заранее взять с собой перекус на ужин, чтобы не выезжать из отеля и отдохнуть.

Если вы хотите поужинать в городе, то предупреждаем, что после 22:00 в городе работают не все кафе и рестораны. Мы можем вам посоветовать ресторан «Ягель» (до 02:00), «Большой» (до 01:00) или кафе «The Кухня» (до 02:00).

4 ДЕНЬ

07:30 - Завтрак в отеле. Сбор группы

09:15 - Отправление на «Метеоре» на остров Киж

Вас ждет увлекательная прогулка на быстроходном корабле по водным просторам Онежского озера. Для посадки на «Метеор» вам необходимо будет предъявить распечатанный ваучер, который вы получите заранее на электронную почту или в офисе компании.



Прибытие на остров Киж. Экскурсионная программа по острову с местным гидом

На острове расположен музей под открытым небом традиционной крестьянской культуры и религии Русского Севера. В нем собраны памятники деревянного зодчества, иконописи и предметы быта, которые создавались в карельских, вепсских и русских деревнях на протяжении столетий.

Комплекс Кижей входит в Список Всемирного культурного наследия ЮНЕСКО, наравне с Московским Кремлем и петербургским Эрмитажем. Знакомство с островом Киж начнется с пешеходной экскурсии (она займет примерно 2 часа 15 минут). Дома, амбары, мельницы, северные храмы – здесь всё дышит благородной стариной.

Центром ансамбля Кижского погоста считается 22-главая Преображенская церковь, овеянная множеством легенд. В соседней Покровской церкви вы увидите сохранившиеся шедевры карельской иконописи. Одна из самых древних деревянных церквей, сохранившаяся со времен Руси, – церковь Воскрешения Лазаря Муромского – также будет удостоена внимания.

13:00 - Свободное время на острове Киж

После экскурсии вас ждет свободное время. Вы можете заказать дополнительные программы на острове: **прогулку на конной бричке, лодке, велосипеде, мастер-класс по традиционным ремеслам, «Таинство реставрации»** и др.

Дополнительные программы заказываются и оплачиваются на месте. Гид подскажет, как это можно будет сделать.





14:45 - Трансфер на «Метеоре» в Петрозаводск

После экскурсий вы сможете отдохнуть на комфортабельном «Метеоре» и сделать потрясающие фотографии панорамы Онежского озера.

16:00 - Прибытие в Петрозаводск. Свободное время

После прибытия в город у вас еще будет около получаса свободного времени. Далее вы присоединитесь к группе и сможете продолжить свое путешествие.

16:30 - Отправление в Санкт-Петербург

20:00 - Техническая остановка в деревенском ресторане «Фермерская усадьба»

По дороге домой мы сделаем остановку у уютного ресторана, где вы сможете подкрепить свои силы, а также приобрести в подарок своим близким или для себя экологически чистые и свежие продукты.

Ориентировочное время прибытия в Санкт-Петербург:

Конечная остановка: 23:00 – ст. м. «Площадь Восстания»

5 ДЕНЬ

Завтрак в отеле. Освобождение номеров

Встреча с гидом в холле гостиницы. Табличка «Петербургская Коллекция» или «Многоликий Петербург»

11:00 - Отъезд от гостиницы «Октябрьская» (Лиговский пр., д.10)

Автобусная экскурсия в Кронштадт

Проехав по дамбе через Финский залив, вы совершите прогулку по городу-крепости, расположенному на небольшом острове, и, хотя бы ненадолго почувствуете себя причастным к морю. Посещение памятника всем чинам российского флота – самого большого Морского собора в России, напоминающего знаменитую Айю-Софию в Стамбуле.

Свободное время для знакомства с недавно открытым музейно-историческим парком «Остров фортов», который посвящён истории и славе военно-морского флота России. Здесь вас ждёт Аллея героев, напоминающая дорогу времени, Маяк памяти, зоны отдыха для детей и взрослых. В парке можно узнать об истории флота, полюбоваться видами Каботажной гавани, покататься на панорамных качелях и, конечно, загадать желание, которое исполнит пингвин – обитатель Антарктиды. Символично, что русские путешественники, открывшие этот континент, начали свой путь именно в Кронштадте.

Дополнительно: 15:00 — Морская прогулка на катере «Форты Кронштадтской крепости». Форты – это дополнительные искусственные сооружения, призванные вместе с Кронштадтом оградить наш город от неприятеля. У каждого из них своё имя, история, судьба, о которых и поведаёт эта экскурсия **(по желанию за доп. плату)**.

18:00 - Окончание в центре города у ст. метро «Площадь Восстания»

Внимание! Туроператор оставляет за собой право вносить изменения в программу туристского продукта без уменьшения общего объема и качества услуг.

При покупке ж/д и авиабилетов настоятельно рекомендуем обратить внимание: время возвращения указано ориентировочное!

В стоимость тура входит

Услуги, включенные в тур

- Трансфер на комфортном автобусе (вместимость автобуса зависит от набора группы)
- Сопровождение гида на протяжении 5 дней тура
- Проживание в Санкт-Петербурге (3 ночи)
- Проживание в лучших отелях Петрозаводска в центре города и на берегу Онежского озера (зависит от выбранной категории отелей), 1 ночь
- Завтрак в отеле
- Посещение экопарка «Долина водопадов»

- Живописная дорога до Горного парка «Рускеала». Осмотр пестрого залива Кирьявалахти (остановка в зависимости от дорожной ситуации)
- После экскурсии по Мраморному каньону – свободное время
- Посещение Мраморного каньона, Итальянского карьера, озера Светлое, заброшенного мраморного завода
- Остановка у рускеальских водопадов Ахвенкоски
- Посещение мест съемок фильмов «А зори здесь тихие», «Темный мир»
- Посещение фирменного форелевого магазина

Билеты, включенные в тур

- Экскурсия по Летнему саду
- Экскурсия по Эрмитажу
- Входные билеты в Эрмитаж
- Экскурсия в Кронштадт
- Трассовые экскурсии на протяжении всего тура
- Входной билет в экопарк «Долина водопадов»
- Входные билеты в горный парк «Рускеала»
- Экскурсия «Мраморный каньон» по горному парку «Рускеала» с аттестованным местным гидом
- Автобусная трассовая экскурсия по Сортавала
- Трансфер на «Метеоре» Петрозаводск – о. Кижы – Петрозаводск
- Экскурсия по острову Кижы с профессиональным местным гидом
- Экспедиция к лесным водопадам и месторождению граната
- Водная прогулка на катере по Ладожским шхерам

Дополнительные возможности в туре

Оплачивается самостоятельно до начала тура

- «Ретропоезд» Рускеала – Сортавала
- При посещении особо охраняемых природных территорий Карелии, по постановлению Правительства, взимается обязательный платеж 100 руб. за посещение объектов:

Валаамский архипелаг — ссылка на оплату <https://vk.cc/cw64ja>

Белые мосты — ссылка на оплату <https://vk.cc/cw65qk>

Оплата производится самостоятельно до начала тура. За несоблюдение требований предусмотрена административная ответственность (ст. 8.39 КоАП РФ).

- При посещении особо охраняемых природных территорий Карелии, по постановлению Правительства, взимается обязательный платеж 200 руб. за посещение национального парка «Ладожские шхеры» (на основании статьи № 15 ФЗ № 33-ФЗ)

Оплата на сайте: <https://pay.parkladoga.ru/>

Оплачивается по желанию в момент бронирования тура

- **Для туров с отправлением 26.07** ОБЯЗАТЕЛЬНО оплачивается входной билет на фестиваль «Ruskeala Symphony» (БЕЗ ПРЕДОСТАВЛЕНИЯ ПОСАДОЧНОГО МЕСТА В ПАРТЕРЕ): 2000 р./взр., 1800 р./60+, 900 р./студ., 1100 р./школьники, дети до 6 лет – без доплат

Оплачивается по желанию на месте

- Активные развлечения в горном парке «Рускеала» (экскурсия «Подземный космос» по пещерам «Рускеалы», прокат лодок, веревочный парк, троллей и другое): по ценам парка
- Комплексные обеды в туре: диапазон цен – 500–700 руб./чел.
- Экологическая тропа у водопадов Ахвенкоски: полный билет – 400 руб./чел., дети до 7 лет – бесплатно, дети от 7 до 14 лет – 300 руб./чел., студенты (очн.) – 300 руб./чел., пенсионеры – 300 руб./чел.

Обратите внимание! Рекомендуем брать с собой в дорогу **наличные деньги**. На объектах маршрута могут отсутствовать терминалы бесконтактной оплаты или интернет.

Скидки и льготы

Дети до 9 лет (включительно)	3 750 руб.
Дети от 10 до 16 лет (включительно)	2 400 руб.
Школьники старше 17 лет и студенты	450 руб.
Люди 60+ лет	900 руб.
Ветераны ВОВ, блокадники, инвалиды I группы	900 руб.

Условия предоставления:

- Наличие подтверждающих документов

Правила путешествия

- Автобус подается за 30 мин до отправления. В наших автобусах свободная рассадка, и если вы хотите занять определенное место, рекомендуем приходить к началу посадки.
- В наших турах будет комфортно и интересно детям от 5 лет. Чтобы путешествие прошло безопасно и легко, возьмите привычный для ребенка бустер с собой.
- В туре гид предложит вам меню комплексного обеда. Его можно будет заказать и оплатить в автобусе. Либо самостоятельно исследовать местную кухню в понравившихся кафе или ресторанах.

- Наши туры начинаются в Санкт-Петербурге, Петрозаводске, Сортавала и в Кеми. Обращаем ваше внимание, что вы самостоятельно добираетесь до точки начала тура. Позаботьтесь о соответствующих билетах заранее. Во многих турах у вас есть уникальная возможность совершить поездку на «Рускеальском экспрессе». Приобретать билет на ретропоезд или нет – остается на ваше усмотрение.
- С 18:00 до 22:00 ч. накануне выезда мы пришлем вам СМС с номером автобуса и номером телефона гида. Телефон гида доступен с момента подачи автобуса. Любые вопросы по путешествию до начала тура помогут решить наши менеджеры.
- Путешествие детей без сопровождения родителя или законного представителя запрещено. В соответствии с законом о перевозке детей, один взрослый может сопровождать не более 7 несовершеннолетних детей.

Даты выездов

- 02 августа 2024
- 16 августа 2024
- 30 августа 2024
- 13 сентября 2024
- 27 сентября 2024
- 09 августа 2024
- 23 августа 2024
- 06 сентября 2024
- 20 сентября 2024