

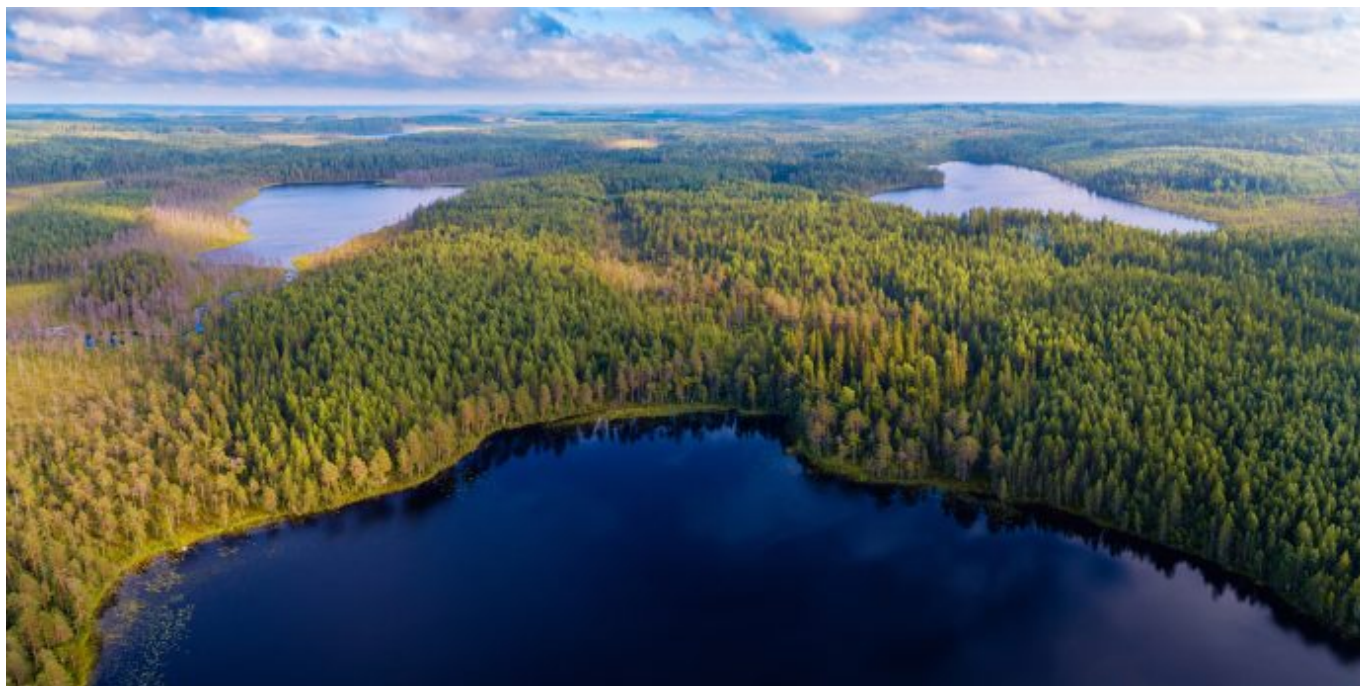


**СКАНТУР**

Ваш туроператор по России

8-800-555-64-63  
scantour.ru

# Сортавальский экспресс 3: Рускеала, Валаам



## Карта маршрута

**1 день:** Сортавала - водная прогулка по Валаам и Ладожским шхерам на катере — водопады Ахвенкоски - горный парк «Рускеала» - Сортавала

**2 день:** Сортавала: свободный день или экспедиция к лесным водопадам и месторождению камня граната (по желанию за доп. плату) — Петрозаводск

**3 день:** Петрозаводск - заповедник «Кивач» - гора Сампо: лучшие виды Карелии - Петрозаводск

## Место сбора

Сортавала, сбор туристов от отелей

**Ориентир:** (схема)

**СКАНТУР**

Ваш туроператор по России

8-800-555-64-63  
scantour.ru

## Программа тура

### Событие в туре:

26-27 июля – Музыкальный фестиваль «Рускеала Symphony» (для выезда 27.07 обязательна доплата за посещение фестиваля). Экскурсии по горному парку 27.07 проводиться не будут.

### 1 ДЕНЬ

#### 8:25 - Сбор по отелям

#### 8:30- Встреча на ж/д вокзале

Рекомендуемый поезд №160В

#### 09:00 - Отправление на Валаам на катере

Дорога по Ладожскому озеру занимает около часа. В это время гид расскажет вам историю древнего Ладожского озера и интересные факты о здешних местах.

#### 10:00 - Прибытие в центральную усадьбу

Наш катер причалит в удивительной красоты месте – Монастырской бухте, которая находится в глубине острова и выглядит завораживающе, особенно величественным отсюда предстает монастырь, расположенный на высокой скале.

У вас есть время на самостоятельное изучение Валаама, а мы можем посоветовать отличный маршрут.

Сначала пройдите к подножию горы Фавор, подняться на которую можно по широкой гранитной лестнице XIX века. Ваш дальнейший маршрут пройдет мимо Знаменской часовни к

Святым вратам обители, уникальность которых заключается в надвратной Петропавловской церкви, к которой некогда примыкали кельи, где останавливались члены царской семьи Романовых.

Архитектурным центром острова является монастырское каре, которое начало формироваться еще в XVIII веке. Здесь вы также увидите уникальную Успенскую трапезную церковь – старейшую на Валааме.

Обязательно посетите главную достопримечательность – Спасо-Преображенский собор, где расположены мощи святых основателей обители.

В конце прогулки вы сможете посетить сувенирные лавочки и магазины и приобрести на память уникальные местные сувениры.

### **13:00 - Отправление на водную прогулку по Ладожским шхерам**

### **14:00 - Ладожские шхеры**

Вы прокатитесь на скоростном катере вдоль изрезанных берегов Ладоги, которые являются одной из главных природных достопримечательностей Карелии.

Ладожские шхеры – это скалистый архипелаг в Ладожском озере, который запоминается благодаря впечатляющему виду – десятки небольших островов с изрезанными каменистыми побережьями на глади огромного озера.

Солнце играет лучами в водах озера, камни величественно выступают из воды, зеленые острова создают потрясающий контраст – прогулка точно впечатлит всех неравнодушных к природе Русского Севера.



### **15:00 - Прибытие. Свободное время на обед**

После возвращения у вас будет свободное время, когда вы сможете пообедать в кафе города и попробовать местную кухню.

### **16:00 - Отправление к водопадам Ахвенкоски**

### **16:30 - Рускеальские водопады Ахвенкоски и места съемок знаменитых фильмов**

Край тысячи озер и рек известен также своими невысокими, но стремительными водопадами. Среди них заслуживают отдельного внимания каскады бурной лесной реки Тохмайоки, также именуемые Рускеальскими водопадами, которые не замерзают даже в самое холодное время года! Пейзажная идиллия этой местности привлекала кинорежиссеров и была запечатлена в сценах военной драмы «А зори здесь тихие...» и фэнтези «Темный мир».

Самые головокружительные фотокадры и незабываемые впечатления ждут вас на «Аллее сказок». Это специальный маршрут по подвесным веревочным мостам, протянутым прямо над водопадами.

Вы можете прогуляться по навесным мостам, сделать красочные фотографии и постараться найти всех героев сказок и эпосов: в тени леса тут и там прячутся деревянные фигуры мифических существ – это всё обитатели экотропы «Аллея сказок».

**Вход на экотропу оплачивается дополнительно по желанию.**



**СКАНТУР**

Ваш туроператор по России

8-800-555-64-63  
scantour.ru

### 17:30 - Горный парк «Рускеала». Экскурсия и свободное время

Горный парк «Рускеала» – одна из главных достопримечательностей Карелии, поражающая своей красотой в любое время года. Представьте огромный парк с причудливым рельефом, вечнозелеными лесами, тропинками и необычными локациями, а в самом сердце его визитная карточка – Мраморный каньон. Это большое, вытянутое озеро с отвесными берегами из настоящего мрамора, которые отражаются в кристально чистой воде.

Раньше здесь добывали этот декоративный камень для отделки архитектурных шедевров Санкт-Петербурга. Облицовка Исаакиевского собора, полы Казанского собора, подоконники музея Эрмитаж, мемориал Брестской крепости, павильоны московской ВДНХ – везде был использован прекрасный рускеальский мрамор.

Посещение парка начинается с экскурсии от местного лицензированного гида. Вы не только услышите подробную историю Мраморного каньона, но и узнаете, какие еще интересные места можно посетить в свободное время, которое ждет вас после экскурсии:

- **Красивые места вокруг Мраморного каньона.** Если отклониться от основного экскурсионного маршрута, то перед вами предстанут Монферраново озеро, Итальянский карьер и сад камней, Светлое озеро с дикими тропинками, заброшенный мраморный завод, мраморные утесы, обзорные площадки, гроты и штольни.
- **Тайные тропы земли Калевала.** Оказаться на страницах карельского эпоса поможет интерактивная часть парка «Калевала». Здесь вы познакомитесь с добрыми сказочными героями и их соперниками, попробуете поймать коня Хийси с помощью веревки – и всё это на фоне карельского пейзажа с обзорной площадкой на озеро Светлое.
- **Водная прогулка по Мраморному озеру.** Каньон выглядит еще более эффектно, если увидеть его во время прогулки по воде. Вы не только полюбуетесь на отвесные



**СКАНТУР**

Ваш туроператор по России

8-800-555-64-63  
scantour.ru

скалы, но и заглянете в пещеры, которые лишь немного видны с верхнего ракурса. Воспользоваться прокатом лодок на Мраморном озере можно с мая по октябрь.

- **Попробовать активные развлечения в горном парке.** Круглый год в парке работает троллейная трасса, которая является самой длинной на Северо-Западе (400 м). Прокатитесь с адреналином на высоте 30 метров от поверхности озера.
- **Отправиться на экскурсию «Подземный космос»** по пещерам «Рускеалы» к подземному озеру (поразительной красоты маршрут был открыт относительно недавно, в 2017 году). В течение часа под присмотром гида вас проведут по расчищенным штольням, покажут мраморные пещеры, колонный зал и подземное озеро. Пространство пещер оформлено разноцветной динамической подсветкой, создающей волшебную атмосферу. **Билет на экскурсию «Подземная «Рускеала» приобретается отдельно у входа в парк. Количество билетов ограничено, поэтому не всегда есть возможность их купить.**
- **Посетить сувенирные ряды и уютные кафе.** Можно устроить перекус в одном из трех кафе парка, прогуляться вдоль сувенирных рядов, где продаются работы карельских мастеров из дерева, льна и камня.





**СКАНТУР**

Ваш туроператор по России

8-800-555-64-63

scantour.ru



**20:30 - Выезд из горного парка «Рускеала»**

**21:00 - Ориентировочное время прибытия в Сортавала. Заселение в отели города**

Внимание! Для выезда 27.07.2024 предусмотрен поздний выезд из горного парка в 23:30 после окончания концертной программы на главной сцене фестиваля «Ruskeala Symphony» и позднее заселение в отель.

## **2 ДЕНЬ**

Во второй день вашего путешествия вы сможете самостоятельно выбрать себе программу: провести свободный день в Сортавала по вашим собственным интересам или отправиться на экскурсию Лесные водопады Карелии.

**Экскурсия приобретается дополнительно по желанию за доп. плату в момент бронирования тура. Обратите внимание: если вы выбираете свободное время в городе, время освобождения номеров в гостинице осуществляется по мировым стандартам - в 12:00!**

**08:00 - Завтрак в отеле. Освобождение номеров**

Завтрак предоставляется во всех отелях, кроме отелей категории «бюджет».

**Лесные водопады Карелии (приобретается дополнительно по желанию при оплате тура)**

**08:45 - Сбор на экскурсию от вашего отеля**

Наш автобус заберет вас утром от отеля, чтобы вы могли позавтракать без спешки!

### **09:00 - Отправление из Сортавала. Трассовая экскурсия**

По пути к первому объекту вы узнаете о Сортавала и Карелии в целом.

Чем знаменит этот небольшой город и почему он стал одной из ключевых точек на туристической карте региона?

Что интересного можно - нет, нужно! - увидеть путешественнику, который остановился в Сортавала?

Почему про карельскую природу местные жители говорят: «У нас в Карелии воды - хоть упейся, камней - хоть убейся»?

Карелия - это маленькая страна, которую лучше и сто раз увидеть, и сто раз о ней услышать!

### **ГЭС в Ляскеля**

Это одна из старейших ГЭС в России, построенная на реке Янисйоки для обеспечения электричеством когда-то работавшей тут бумажной фабрики. Особенно примечательными считаются две вещи. Первая - то, что ГЭС Ляскеля в данный момент полностью автоматизирована и работает без постоянного персонала. Вторая - гремящий водопад, на котором стоит гидроэлектростанция. Сверху вам откроется интересный вид на бурные потоки воды!

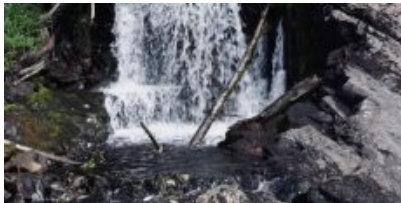


### **Посещение водопада Койриноя-2 (Верхний)**



Койриноя-2 (или Верхний Койриноя) расположен на месте разрушенной плотины финской ГЭС. Водопад похож на горку: шумная вода скатывается со скалы быстрым равномерным потоком.

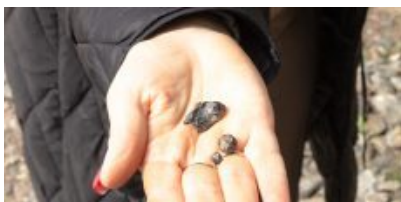
Над плотиной – самодельный мост, с которого открывается интересный вид сверху на водопад и на реку ниже по течению.



### Посещение месторождения полудрагоценного камня граната

Многие любители и знатоки самоцветов мечтают хоть раз в жизни побывать в Карелии, на северном побережье Ладожского озера, в окрестностях бывшей деревни Кителя, где уже около 500 лет добывают темно-красные, с фиолетовым оттенком гранаты-альмандины. В XVI-XVII веках шведы даже принимали эти камни за рубины!

Автобус привезет вас прямо к руднику, в отвалах которого можно найти красивые гранатовые бусины. Специальный инвентарь для исследований и добычи сокровищ мы выдадим вам на месте!

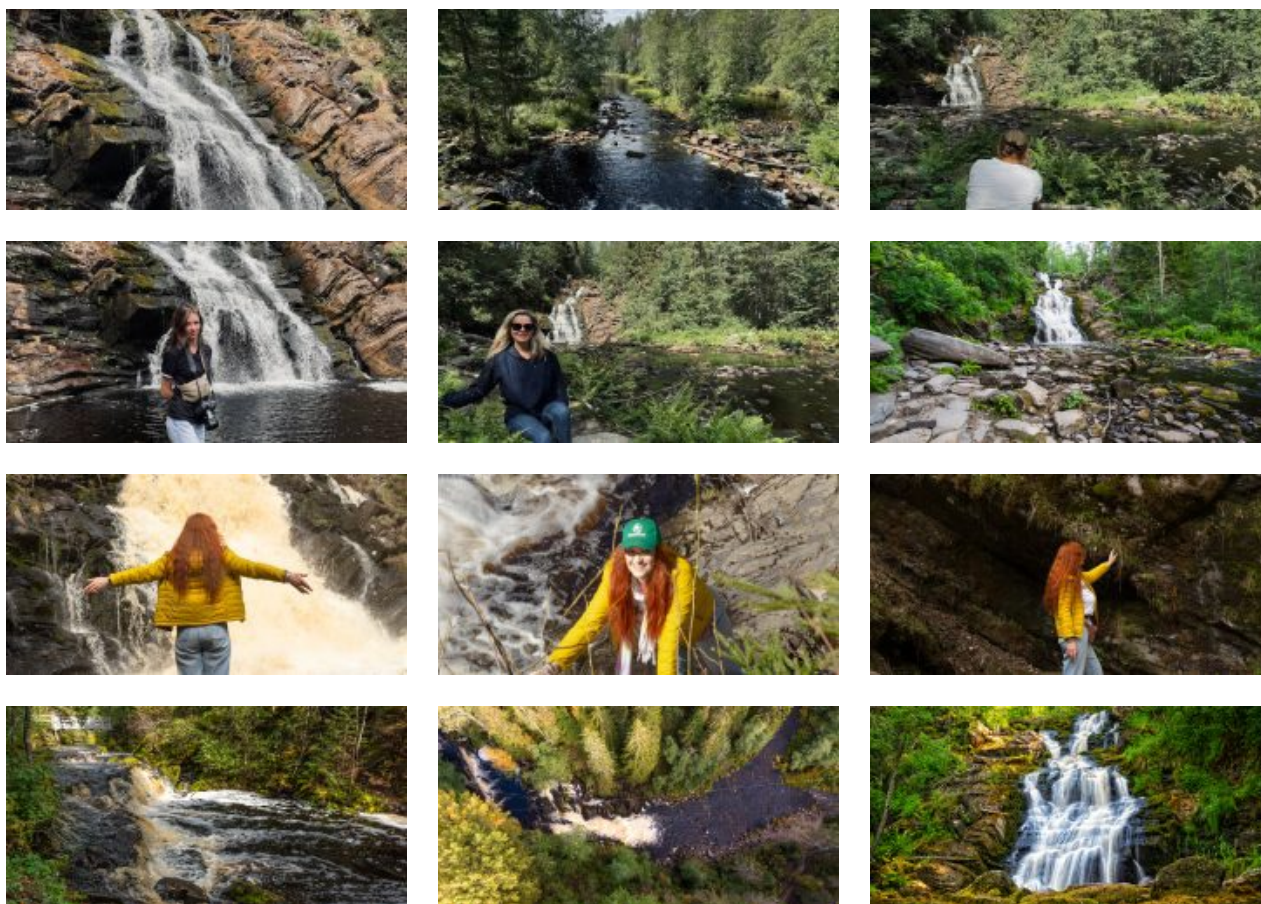


### Посещение водопадов Белые Мосты (Юканкоски)

Достоверно неизвестно, откуда у этой пары лесных водопадов появились такие имена. Но по наиболее правдоподобной версии название произошло от названия ближайшего финского хутора (Jukankontu) и от слова koski («речной порог»).

«Братья-падуны», как их называют местные жители, были бы единым целым, если бы не остров посреди реки, который делит течение надвое. В результате образовались два водопада – 18-метровый и 11-метровый. Они такие мощные, что даже суровой зимой не замерзают полностью, а дышат и сопротивляются морозу под ледяным панцирем, пробиваясь наружу.

К водопаду ведет новая оборудованная лестница из дерева. Вы сможете с удовольствием насладиться уединенной красотой древних лесных водопадов Карелии.



**Обратите внимание!** Посещение водопадов Белые Мосты может быть отменено из-за погодных условий или непроходимости дороги, ведущей к водопадам. В случае отмены, вы посетите долину реки Янисйоки (пороги реки Янисйоки, Хямекоски ГЭС)

**Долина реки Янисйоки**



Среди всех рек региона Янисйоки — наиболее полноводная река, длина которой 95 километров. С финского языка название реки переводится как «заячья река». Сначала может показаться, течение воды неспешное и спокойное, но приглядевшись, можно увидеть, что потоки движутся очень стремительно, и даже на небольшом промежутке водная гладь превращается в матовое зеркало, в котором можно увидеть свое отражение. Но недолго мы сможем наслаждаться тишиной и ровным течением реки: Янисйоки оживает, все отчетливее становится шум бурных потоков воды, которые с силой ударяются о каменные берега!

### **Пороги реки Янисйоки**

Янисйоки привлекает многих туристов порогами с большим перепадом высот — именно благодаря им река не замерзает даже в самые холодные месяцы! Целый каскад порогов, плотин, перекатов и островков по ходу течения наполняют зимний лес оглушительным шумом несущейся среди камней зимней реки. Благодаря необычному рельефу, летом этот участок реки является идеальным местом для любителей сплавов, а зимой даёт возможность восхититься бурными потоками, которым нипочем холод и снег! Несколько мостов, расположенных вдоль реки, позволят полюбоваться видом сверху и сделать красочные фотографии!

### **Хямекоски ГЭС**

Во время прогулки мы посетим одну из самых старых ГЭС в России - она вырабатывает электроэнергию с 1903 года! Главная достопримечательность Хямекоски - водоводный канал длиной около полукилометра, который частично вырублен в скалах: с одной стороны реку обнимает скалистый берег, а с другой стороны - мощная бетонная стена. В конце XIX века реку Янисйоки подняли выше ее русла в этот водоводный канал, а в прежнее русло сбрасывается только излишек воды. Река течет по каналу, а потом возвращается на прежний путь! На ГЭС установлены 5 гидроагрегатов, 4 из них работают до сих пор.

### **14:00 - Возвращение в Сортавала. Свободное время в городе**

Наш автобус привезет вас в центр города.

Ориентир: рыбный магазин Jarvikala,



г. Сортавала, ул. Суворова, д. 1.

Вы сможете погулять по красивым улочкам города и побывать в разных эпохах, ведь Сортавала, как настоящая энциклопедия, сочетает более 7 архитектурных стилей. Вы прикоснетесь к теплым стенам деревянных домов, которые впитывали солнечный свет и воздух Ладоги с XIX века, пройдетесь по скверам Сортавала, наслаждаясь нарядными улицами и небольшими фонтанами.

На набережной вы полюбуетесь уютными видами на Ладожское озеро, пройдетесь по широким деревянным настилам и отдохнете на скамеечке после приятной прогулки.

Неторопливый день в Сортавала — идеальный вариант для завершения путешествия, когда вы насладитесь озерным воздухом Карелии, вспомните самые яркие события последних дней и напитаетесь спокойствием этого небольшого города!

### **17:00 - Сбор группы. Отправление автобуса в Петрозаводск**

Место посадки: ул. Суворова, 1

Ориентир: рыбный магазин Jarvikala

После насыщенной прогулки на свежем воздухе ваша группа садится в автобус и направляется в сторону Петрозаводска

### **22:30 - Прибытие в Петрозаводск. Расселение по отелям. Свободное время**

После расселения по отелям у вас будет свободное время для ужина в одном из многочисленных ресторанов города и прогулки.

**Обратите внимание, что прибытие в Петрозаводск запланировано на поздний вечер.**

Вы можете заранее взять с собой перекус на ужин, чтобы не выезжать из отеля и отдохнуть.

Если вы хотите поужинать в городе, то предупреждаем, что после 22:00 в городе работают не все кафе и рестораны. Мы можем вам посоветовать ресторан «Ягель» (до 02:00), «Большой» (до 01:00) или кафе «The Кухня» (до 02:00).

**3 ДЕНЬ**

## **07:30 - Завтрак в отеле. Освобождение номеров**

Завтрак предоставляется во всех отелях, кроме отелей категории «бюджет».

## **09:15 - Обзорная экскурсия по Петрозаводску**

Петрозаводск – гостеприимный северный город, который разросся из заложенного Петром Великим оружейного завода. Визитная карточка Петрозаводска – Онежская набережная, участок протяженностью почти полтора километра, вымощенный каменными плитами из карельского гранита. Это место притяжения для жителей и гостей города, где проходят все праздники и значимые события.

Набережная – это настоящий музей под открытым небом с выставкой скульптур, подаренных художниками из городов-побратимов.

Здесь вы увидите и знаменитых рыбаков из Миннесоты, которые уже стали символом города, и «Тюбингенское панно» из Германии, и ротонду, в которой получают особенно красивые фотографии, и, конечно, Дерево желаний, которое, по словам туристов, действительно помогает исполнить мечты – осталось только прошептать их в специальное ухо.



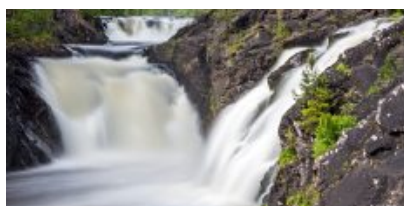
## **11:00 - Заповедник и водопад Кивач, Музей природы**

Водопад Кивач расположен на реке Суна в центральной части Карелии. Вокруг него находится одноименный природный заповедник.

Второй по высоте равнинный водопад Европы Кивач невероятно красив и величественен в любое время года: воды реки Суны в объятиях базальтовых скал падают с восьмиметровой

высоты, создавая впечатляющий шум. Полюбоваться на каскады водопада вы сможете со специально обустроенных смотровых площадок.

На территории заповедника находится небольшой музей природы, в котором представлены две экспозиции: растительный мир и животный. В рамках выставки вы увидите фотографии водопада в разные годы, познакомитесь с историей заповедника и представителями местной флоры и фауны.



### **13:00 - Подъем на гору Сампо: лучшие виды Карелии**

Гора Сампо — это природная возвышенность высотой более 40 метров. По оборудованной лестнице вы подниметесь на самую вершину, откуда открывается потрясающий вид на лучшее что есть в Карелии — на ее природу, создается ощущение, будто смотришь на всю Карелию с высоты птичьего полета!

### **15:00 - Возвращение в Петрозаводск**

Место прибытия: пл. Гагарина, 1

Ориентир: отель Piter Inn

**Внимание!** Туроператор оставляет за собой право вносить изменения в программу туристского продукта без уменьшения общего объема и качества услуг.

При покупке ж/д и авиабилетов настоятельно рекомендуем обратить внимание: время возвращения указано ориентировочное!

## В стоимость тура входит

### Услуги, включенные в тур

- Посещение Мраморного каньона, Итальянского карьера, озера Светлое, заброшенного мраморного завода
- Свободное время в горном парке «Рускеала» для прогулок и развлечений
- Остановка у рускеальских водопадов Ахвенкоски
- Посещение мест съемок знаменитых фильмов
- Проживание в отеле выбранной категории в регионе г. Сортавала (1 ночь)
- Проживание в отеле выбранной категории в Петрозаводске (1 ночь)
- Завтраки в отеле (кроме отелей категории «бюджет»)
- Посещение самого крупного равнинного водопада Кивач

### Билеты, включенные в тур

- Водная прогулка по Ладожским шхерам на катере
- Высадка на острове Валаам
- Входные билеты в горный парк «Рускеала»
- Экскурсия «Мраморный каньон» по горному парку «Рускеала» с аттестованным местным гидом
- Входные билеты на гору Сампо: лучшие виды карелии
- Входные билеты на территорию заповедника «Кивач»
- Экскурсия по Онежской набережной в Петрозаводске
- Трассовые экскурсии от профессионального гида на протяжении всего тура

## Дополнительные возможности в туре

### Оплачивается самостоятельно до начала тура

- При посещении особо охраняемых природных территорий Карелии, по постановлению Правительства, взимается обязательный платеж 100 руб. за посещение объектов:

Валаамский архипелаг — ссылка на оплату <https://vk.cc/cw64ja>

Белые мосты — ссылка на оплату <https://vk.cc/cw65qk>

Оплата производится самостоятельно до начала тура. За несоблюдение требований предусмотрена административная ответственность (ст. 8.39 КоАП РФ)

- При посещении особо охраняемых природных территорий Карелии, по постановлению Правительства, взимается обязательный платеж 200 руб. за посещение национального парка «Ладожские шхеры» (на основании статьи № 15 ФЗ № 33-ФЗ)

Оплата на сайте: <https://pay.parkladoga.ru/>

### Оплачивается по желанию в момент бронирования тура

- Экскурсия к древним водопадам (возможна отмена по погодным условиям): 2500 руб./взр., 2000 руб./ ребенок до 9 лет включительно
- **Для туров с отправлением 27.07** ОБЯЗАТЕЛЬНО оплачивается входной билет на фестиваль «Ruskeala Symphony» (БЕЗ ПРЕДОСТАВЛЕНИЯ ПОСАДОЧНОГО МЕСТА В ПАРТЕРЕ): 2000 р./взр., 1800 р./60+, 900 р./студ., 1100 р./школьники, дети до 6 лет – без доплат

### Оплачивается по желанию на месте

- Питание
- Активные развлечения в горном парке «Рускеала» (экскурсия «Подземный космос» по пещерам «Рускеалы», прокат лодок, троллей, веревочный парк и другое): по ценам парка
- Экологическая тропа у водопадов Ахвенкоски: полный билет – 400 руб./чел., дети до 7 лет – бесплатно, дети от 7 до 14 лет – 300 руб./чел., студенты (очн.) – 300 руб./чел., пенсионеры – 300 руб./чел.

**Обратите внимание!** Рекомендуем брать с собой в дорогу **наличные деньги**. На объектах маршрута могут отсутствовать терминалы бесконтактной оплаты или интернет.

## Скидки и льготы

<b>Дети до 7 лет</b>	1 250 руб.
<b>Школьники до 10 лет (включительно)</b>	550 руб.
<b>Студенты</b>	350 руб.
<b>Люди 60+ лет</b>	350 руб.
<b>Ветераны ВОВ, блокадники, инвалиды I группы</b>	1 250 руб.

### Условия предоставления:

- Наличие подтверждающих документов



## Правила путешествия

- Автобус подается за 30 мин до отправления. В наших автобусах свободная рассадка, и если вы хотите занять определенное место, рекомендуем приходить к началу посадки.
- В наших турах будет комфортно и интересно детям от 5 лет. Чтобы путешествие прошло безопасно и легко, возьмите привычный для ребенка бустер с собой.
- В туре гид предложит вам меню комплексного обеда. Его можно будет заказать и оплатить в автобусе. Либо самостоятельно исследовать местную кухню в понравившихся кафе или ресторанах.
- Наши туры начинаются в Санкт-Петербурге, Петрозаводске, Сортавала и в Кеми. Обращаем ваше внимание, что вы самостоятельно добираетесь до точки начала тура. Позаботьтесь о соответствующих билетах заранее. Во многих турах у вас есть уникальная возможность совершить поездку на «Рускеальском экспрессе». Приобретать билет на ретропоезд или нет – остается на ваше усмотрение.
- С 18:00 до 22:00 ч. накануне выезда мы пришлем вам СМС с номером автобуса и номером телефона гида. Телефон гида доступен с момента подачи автобуса. Любые вопросы по путешествию до начала тура помогут решить наши менеджеры.
- Путешествие детей без сопровождения родителя или законного представителя запрещено. В соответствии с законом о перевозке детей, один взрослый может сопровождать не более 7 несовершеннолетних детей.

## Даты выездов

- 17 июля 2024
- 21 июля 2024
- 23 июля 2024
- 24 июля 2024
- 27 июля 2024
- 28 июля 2024
- 30 июля 2024
- 31 июля 2024
- 03 августа 2024
- 04 августа 2024
- 06 августа 2024
- 07 августа 2024
- 10 августа 2024
- 11 августа 2024
- 13 августа 2024
- 14 августа 2024
- 17 августа 2024
- 18 августа 2024
- 20 августа 2024
- 21 августа 2024
- 24 августа 2024
- 25 августа 2024
- 27 августа 2024
- 28 августа 2024
- 31 августа 2024
- 01 сентября 2024
- 04 сентября 2024
- 07 сентября 2024



**СКАНТУР**

Ваш туроператор по России

8-800-555-64-63

[scantour.ru](http://scantour.ru)

- 08 сентября 2024
- 14 сентября 2024
- 18 сентября 2024
- 22 сентября 2024
- 28 сентября 2024
- 05 октября 2024
- 12 октября 2024
- 11 сентября 2024
- 15 сентября 2024
- 21 сентября 2024
- 25 сентября 2024
- 02 октября 2024
- 09 октября 2024