

# Активный тур в Карелию 4: Рускеала и сплав по реке Шуя



## Краткое описание

настоящего приключения. Вы не только увидите главные достопримечательности Карелии, такие как Александро-Свирский монастырь и горный парк «Рускеала», но и испытаете острые ощущения от сплава по реке Шуя с прохождением порогов. Завершится путешествие экспедицией к лесным водопадам и поиском граната, что позволит почувствовать себя настоящим первооткрывателем.

## Для кого этот тур

Тур создан для активных и любознательных путешественников, которые ценят гармонию культурной программы и физической активности. Он идеально подойдёт тем, кто хочет не только увидеть «открыточные» виды Карелии, но и получить уникальный опыт: сплавиться по бурной реке, найти драгоценный камень и открыть для себя заповедные уголки Ладоги. Это отличный выбор для дружных компаний, семей с подростками и всех, кто готов исследовать край, сочетая экскурсии с адреналином.

## Почему именно этот тур?

- Национальный брендовый маршрут, одобренный Советом Ростуризма
- Победитель Всероссийской туристской премии «Маршрут года – 2019» в номинации «Лучший культурно-познавательный маршрут»
- Топ-15 достопримечательностей Карелии за 3 дня
- Все основные билеты и экскурсии включены в стоимость.
- Участие в программе на культовой интерактивной площадке Карелии – в деревне Киндасово
- Северные олени и хаски!

**Все лучшее в Карелии за три дня! Ваше идеальное путешествие вокруг Ладожского озера**

## Карта маршрута

**1-й день:** Санкт-Петербург – Александро-Свирский монастырь – Олонец. Музей карелов-ливвиков – деревня Киндасово – Петрозаводск

**2-й день:** Петрозаводск – сплав по реке Шуя – обед у костра – Петрозаводск

**3-й день:** Петрозаводск – водопады Ахинкоски – горный парк «Рускеала» – поездка на ретропоезде (по желанию) – Сортавала

**4-й день:** Сортавала – экспедиция к лесным водопадам и месторождению граната – прогулка на катере по Ладожским шхерам (по желанию за доплату) – фирменный магазин форелевого хозяйства – Санкт-Петербург

## Место сбора

Санкт-Петербург, м. «Пл. Восстания», Лиговский просп., 10

**Ориентир:** гостиница «Октябрьская», парковка вдоль тротуара от книжного магазина «Буквоед» до конца здания ([схема](#))

Санкт-Петербург, м. «Улица Дыбенко»

**Ориентир:** остановка общественного транспорта на ул. Большевиков, 21 ([схема](#))

# Программа тура

**18 июля 2026 в Горном парке «Рускеала» будет проходить X Международный музыкальный фестиваль «Ruskeala Symphony»!**

**Обратите внимание!** 18.07.2026 экскурсия по Горному парку будет заменена на музыкальный концерт в рамках фестиваля!

Доплата за посещение фестиваля обязательна.

## 1 ДЕНЬ

**06:45 - Подача автобуса к ст. м. «Площадь Восстания»**

Место посадки: СПб., ст. м. «Площадь Восстания», Лиговский просп., 10

Ориентир: книжный магазин «Буквоед»

**07:00 - Отправление автобуса от пл. Восстания**

**07:25 - Подача автобуса к ст. м. «Улица Дыбенко»**

При выборе этого места посадки сообщите это менеджеру при покупке тура!

Место посадки: СПб., ст. м. «Улица Дыбенко»

Ориентир: остановка общественного транспорта на ул. Большевиков, 21

**07:30 - Отправление автобуса от ст. м. «Улица Дыбенко»**

**Авторская трассовая экскурсия о народах и землях Приладожья**

Начало пути – это начало увлекательной истории, которая сложится из рассказов нашего гида. От самого возникновения Карелии к приходу славян, их влиянию на карелов и вепсов и о том, как в городе Олонце пересекаются две цивилизации и культуры. Специалист по данному направлению укажет на глубинную взаимосвязь объектов, которые вам предстоит посетить.

Будет, конечно, и тихое время, чтобы отдохнуть и набраться сил перед предстоящим насыщенным днем.

### **10:00 - Техническая остановка в комплексе «Фермерская усадьба»**

По пути мы сделаем остановку, чтобы вы могли отдохнуть и немного размяться перед продолжением экскурсии.

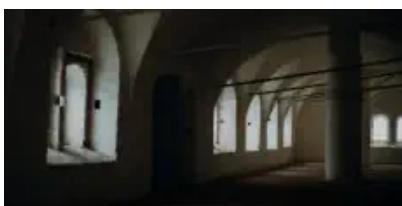
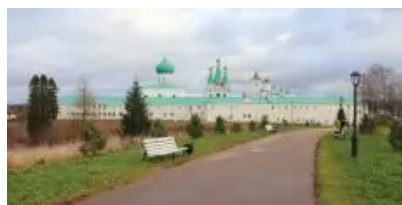
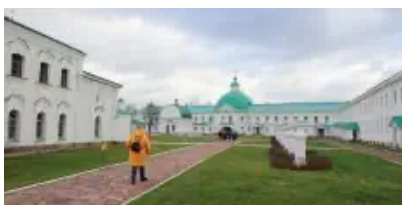
### **10:30 - Автобусная трассовая экскурсия «Преподобный Александр Свирский: история святого Северного Приладожья»**

Продолжая погружение в историю края, вы узнаете о преподобном Александре Свирском. Наш рассказ охватит его путь от юноши Амоса, ушедшего на Валаам, до основания обители в глухих лесах. Мы поведаем о великом чуде – явлении Святой Троицы, определившем место строительства монастыря, и о том, как его наследие сохранялось через века.

### **12:00 - Экскурсия по Александрo-Свирскому монастырю**

На живописном берегу Ладоги скрывается один из самых грандиозных монастырских ансамблей России. Его история началась в XVI веке с чуда – явления Святой Троицы преподобному Александру Свирскому.

Сегодня вы можете увидеть этот монастырь во всей красе: могучие стены, гармоничные храмы и ухоженная территория, которые веками создавались под покровительством русских царей. Это место, где история, архитектура и вера сплелись воедино, обещая незабываемые впечатления.



### **13:30 - Обед**

В программе предусмотрено свободное время для самостоятельного приема пищи, чтобы вы могли набраться сил для предстоящей экскурсии.

Для вашего удобства возможна организация группового обеда в кафе.

Комплексные обеды не входят в стоимость тура и оплачиваются на месте по желанию.

### **15:00 - Экскурсия в музее карелов-ливвиков в Олонце**

Олонец – первый карельский город, колыбель современной Карелии. В местном музее вы погрузитесь в культуру карелов-ливвиков через уникальные экспонаты, интерактивные выставки и рассказ экскурсовода, который создает особую атмосферу, ведь сотрудники музея – настоящие энтузиасты, влюбленные в историю родного края.



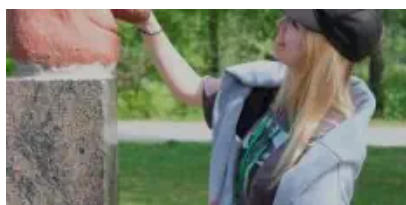
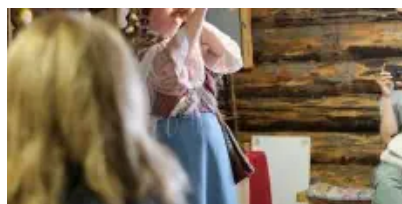
### **18:00 - Интерактивная программа в самой веселой деревне Киндасово**

Деревня Киндасово – это самая веселая деревня в Карелии, а сами киндасовцы объявляют себя «суверенным государством» со своими законами и гражданством.

Не успеете вы приехать, как сразу же попадете в руки гостеприимной «Семейки весельчаков». Во время интерактивной программы они познакомят вас с музыкальной культурой Карелии, и вы с гордостью сможете рассказать, что знаете значение слов «кантеле», «йохуикко», «йойги», «пийрилейки», «руны». Особое место в программе занимает знакомство с пастушеской традицией и древними инструментами пастухов, на которых всем желающим разрешается поиграть.

А после гостей увлекут к столу с дымящимся самоваром, поведают о том, как киндасовцы кашу варили и зачем за маслом в амбар бегали. И конечно же, вас не отпустят без карельской

домашней выпечки с чаем на родниковой водичке! В Киндасово царит особенная атмосфера, в которую хочется возвращаться снова и снова.



**21:00 - Прибытие в Петрозаводск. Заселение в отель, свободное время**

## **2 ДЕНЬ**

**08:00 - Завтрак в отеле**

Завтрак предоставляется во всех отелях, кроме отелей категории «бюджет».

**Покорение лесной реки: сплав по реке Шуя**

Сплав по участку реки длиной 8 км с тремя порогами первой-второй категории сложности.

### Программа тура:

1. Выезд от гостиницы Piter Inn (рядом со зданием ж/д вокзала) к началу сплава – порогу Юманишки (1 час).
2. Инструктаж по технике безопасности – выдача снаряжения (спасательные жилеты, шлемы).
3. Сплав на рафтах по реке Шуя – 8 км (1,5–2 часа).
4. Прибытие в местечко Поляна – сдача снаряжения – переодевание.
5. Пикник у костра, включающий в себя уху с зеленью, макароны по-флотски, нарезку овощную (помидоры, огурцы), хлеб, минеральную воду, чай, кофе, печенье или сухари. Алкоголь для взрослых: 50 г водки и 50 г вина на человека.
6. Трансфер в г. Петрозаводск (1 час).

**В стоимость тура включено:** трансфер на автобусе к началу сплава и обратно, прокат рафтов, спасательных жилетов, шлемов, вёсел, обед, одноразовая посуда, работа инструкторов.

**Внимание!** В случае неблагоприятных погодных условий программа сокращается (снимается прохождение плесового участка, где необходимо интенсивно грести всей группе). Начало программы в 10:00 и в 13:30 (при наборе группы). Сезон рафтинга начинается с середины мая.

**ВНИМАНИЕ!** Для участия в программе необходимо иметь при себе запасной комплект одежды и спортивной обуви. При использовании фото-, видеоаппаратуры рекомендуется иметь при себе герметичную упаковку (плотный полиэтиленовый пакет, который при прохождении порогов необходимо убрать под спасательный жилет). Герметичные упаковки в целях сохранности аппаратуры клиентов НЕ предоставляются (при использовании общего гермомешка аппаратура клиентов может быть подвергнута повреждению, например, кто-то наступит. А также это не дает возможности производить съемку по желанию клиента, так как тратится слишком много времени на то, чтобы убрать/достать аппаратуру).

Неопреновые костюмы НЕ предоставляются из-за гигиенических требований (неопреновый костюм приравнен к нательному белью).





### **Что взять с собой:**

Два комплекта одежды и обуви: один для сплава – быстросохнущий, второй для «берега». Обязательно возьмите с собой теплую одежду – погода в Карелии непредсказуемая (возможны перепады температур).

Список вещей может корректироваться исходя из индивидуальных особенностей участников поездки!

- для сплава: удобная спортивного типа по погоде (шорты, спортивные штаны, футболка, ветровка), удобную обувь (кеды, кроссовки). Джинсы и резиновые сапоги для сплава не подойдут.
- для берега: после сплава туристы переодеваются в сухой комплект одежды по погоде (свитер, футболка, брюки, шорты), сменная удобная обувь для города и нахождения в лагере во время обеда, комплект сухого нижнего белья и полотенце. Если сплав в вечернее время, то для «берега» удобнее взять с собой одежду с длинным рукавом и брюки, закрывающие ноги (от комаров и мошек).
- если по прогнозу дождливая погода: дождевик из плотного материала
- головной убор (кепка, панамка, шапочка, бандана)
- репелленты: спреи/мази от насекомых (комары, мошки, клещи и т.д.)
- солнцезащитные очки, солнцезащитное средство
- при использовании фото, видео аппаратуры рекомендуется иметь при себе герметичную упаковку (плотный полиэтиленовый пакет, который при прохождении порогов необходимо убрать под спас. жилет).

Сплав рассчитан на обычных городских жителей. Специальной физической подготовки для участия в сплаве – не требуется.

## **3 ДЕНЬ**

**08:00 – Завтрак в отеле**

Завтрак предоставляется во всех отелях, кроме отелей категории «бюджет».

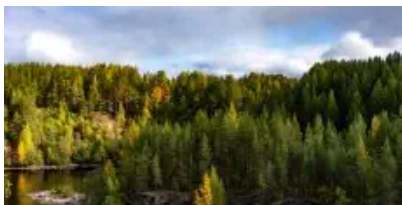
**09:00 - 17:30 вас ждет экскурсионная программа:**

### **Автобусная трассовая экскурсия «Путешествие в сердце Карелии»**

Сразу за Петрозаводском начинается Карелия – та самая, которую вы мечтали увидеть. Дорога вьется между покрытыми тайгой холмами, озерами в гранитных берегах, пересекая лесные речки и минуя карельские деревни и поселки. Природа – вот главная достопримечательность Карелии, но это не все...

### **Готовы разгадать главную загадку Карелии: что скрывается за ее величественными пейзажами, кроме природы?**

В ходе экскурсии вы узнаете какие народы населяют эту прекрасную территорию, как живут, о чём поют и во что верят карелы, вепсы и саамы.



### **Автобусная трассовая экскурсия «Водопады Ахинкоски: где оживают кинокадры и сказки» и прогулка по подвесным мостам среди водопадов реки Тохмайоки**

Перед тем, как вы погрузитесь в величие мраморного каньона, у вас будет возможность встретиться с другим чудом Карелии – водопадами Ахинкоски. Это место, где природа стала полноправным режиссером, а шум падающей воды звучит как саундтрек к известным фильмам.

Вы сможете оказаться внутри настоящих кинодекораций, где снимались легендарные «А зори здесь тихие...». Но главная магия Ахинкоски скрыта от первых взглядов.

**А известно ли вам, что у этих водопадов есть не только кинематографическая, но и сказочная жизнь? Кого из загадочных лесных духов и герой карело-финского эпоса можно встретить на затерянной среди сосен «Аллеи сказок»? Об этом вы сможете**

**узнаете, только ступив на эту тропу.**

А завершится ваше путешествие на подвесном мосту, с которого открывается самый эффектный ракурс – тот самый, что останется не только на фотографиях, но и в памяти как момент полного слияния с природой.

**Вход на экотропу оплачивается дополнительно по желанию.**



**Пешеходная экскурсия «Горный парк «Рускеала»: место, где история высечена в мраморе»**

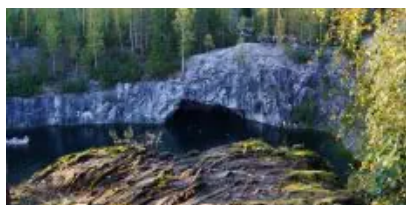
Представьте место, где изумрудные воды покоятся в обрамлении белоснежных скал, а каждый поворот тропы открывает вид, достойный киноэкрана. Добро пожаловать в горный парк «Рускеала» – главное сокровище Карелии, где природа и история создали совершенный дуэт.

Центр парка – легендарный Мраморный каньон. Это не просто живописное озеро, а настоящая каменная летопись. Здесь добывали мрамор для Исаакиевского собора и станций петербургского метро, и вы сможете прикоснуться к тем самым пластам, что украшают архитектурные шедевры Северной столицы.

**А известно ли вам, что судьба этого места могла сложиться совсем иначе? Почему шведы, столетиями добывавшие здесь мрамор, не смогли разгадать главный секрет этих мест, и какая находка в заброшенном карьере заставила говорить о нем всю Россию? Эти тайны мы раскроем во время экскурсии.**

Во время вашего путешествия вы совершите прогулку с местным гидом, который откроет вам секреты каньона и подскажет, как сделать визит в парк по-настоящему незабываемым – будь то прогулка на лодке по мраморному озеру, посещение таинственных подземных гротов или виды со смотровых площадок.

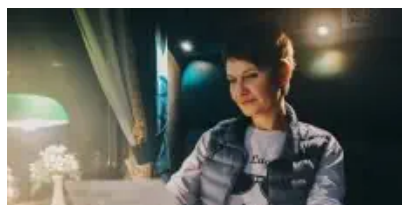
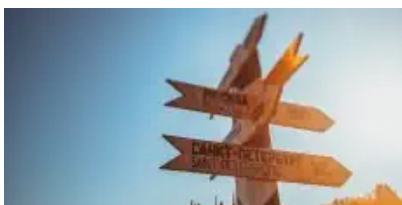
После экскурсии у вас будет свободное время для прогулки и самостоятельного изучения горного парка.



### **17:00 - Выезд из горного парка «Рускеала» на ретропоезде (по желанию за дополнительную плату)**

Для тех, кто хочет получить особенный опыт, предлагаем поездку на ретропоезде «Рускеальский экспресс» из горного парка в Сортавала. Вагоны оформлены в стиле XIX века – с оригинальными светильниками, обоями и мебелью, а проводники носят стилизованную форму. Во главе состава – настоящий паровоз! Это путешествие сквозь время, в котором вы почувствуете себя аристократами дореволюционной России.

По прибытии вас встретит гид, вы воссоединитесь с остальной частью группы.



### **17:30 - Выезд из горного парка «Рускеала» на автобусе**

После насыщенной прогулки на свежем воздухе группа отправляется на автобусе в Сортавала, а затем в Санкт-Петербург.

### **Посещение фирменного магазина форелевого хозяйства**

Мы сделаем остановку у фирменного магазина форелевого хозяйства, чтобы все желающие

смогли приобрести рыбные карельские деликатесы от фермерского хозяйства. Экологически чистые и вкусные продукты из Карелии станут отличным подарком для ваших родных и близких.



### **Встреча у вокзала в Сортавала туристов с ретропоезда**

### **Заселение в отель в городе Сортавала. Свободное время для ужина и отдыха**

Тихий городок Сортавала совсем не похож на Петрозаводск. Воздух еще прозрачнее, а закат, теряющийся в линии лесов Ладоги – ярче. Кафе в городе также будут рады посетителям.



## **4 ДЕНЬ**

### **07:30-08:30 - Завтрак в отеле. Освобождение номеров и сбор группы**

Завтрак предоставляется во всех отелях, кроме отелей категории «бюджет».

### **08:45 - Сбор на экскурсию от вашего отеля**

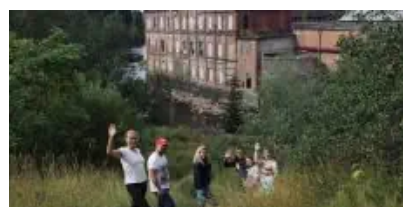
Наш автобус заберет вас утром от отеля, чтобы вы могли позавтракать без спешки!

## **09:00 - Экспедиция к лесным водопадам и месторождению граната. Отправление из Сортавала**

**Во время путешествия вы посетите следующие объекты:**

### **ГЭС в Ляскеля**

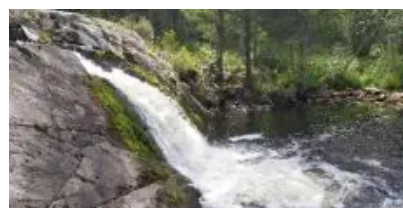
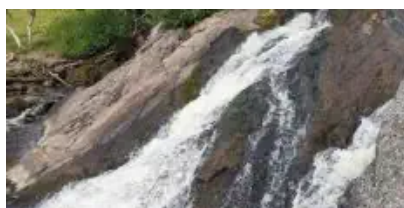
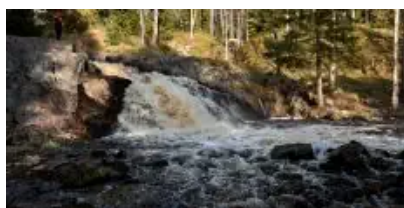
Это одна из старейших ГЭС в России, построенная на реке Янисйоки для обеспечения электричеством когда-то работавшей тут бумажной фабрики. Особенно примечательными считаются две вещи. Первая - то, что ГЭС Ляскеля в данный момент полностью автоматизирована и работает без постоянного персонала. Вторая - гремящий водопад, на котором стоит гидроэлектростанция. Сверху вам откроется интересный вид на бурные потоки воды!



### **Водопад Койриноя-2 (Верхний)**

Койриноя-2 (или Верхний Койриноя) расположен на месте разрушенной плотины финской ГЭС. Водопад похож на горку: шумная вода скатывается со скалы быстрым равномерным потоком.

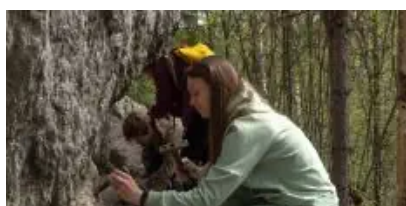
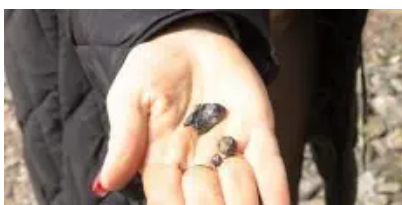
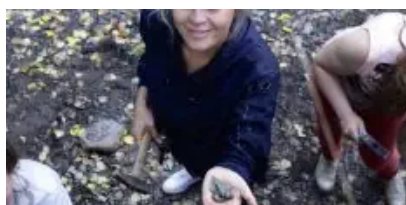
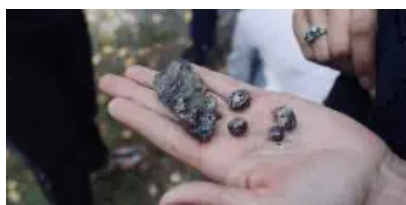
Над плотиной - самодельный мост, с которого открывается интересный вид сверху на водопад и на реку ниже по течению.



### **Месторождение полудрагоценного камня граната**

Многие любители и знатоки самоцветов мечтают хоть раз в жизни побывать в Карелии, на северном побережье Ладожского озера, в окрестностях бывшей деревни Кителя, где уже около 500 лет добывают темно-красные, с фиолетовым оттенком гранаты-альмандины. В XVI-XVII веках шведы даже принимали эти камни за рубины!

Автобус привезет вас прямо к руднику, в отвалах которого можно найти красивые гранатовые бусины. Специальный инвентарь для исследований и добычи сокровищ мы выдадим вам на месте!



## Долина реки Янисйоки

Среди всех рек региона Янисйоки – наиболее полноводная река, длина которой 95 километров. С финского языка название реки переводится как «заячья река». Сначала может показаться, течение воды неспешное и спокойное, но приглядевшись, можно увидеть, что потоки движутся очень стремительно, и даже на небольшом промежутке водная гладь превращается в матовое зеркало, в котором можно увидеть свое отражение. Но недолго мы сможем наслаждаться тишиной и ровным течением реки: Янисйоки оживляется, все отчетливее становится шум бурных потоков воды, которые с силой ударяются о каменные берега!

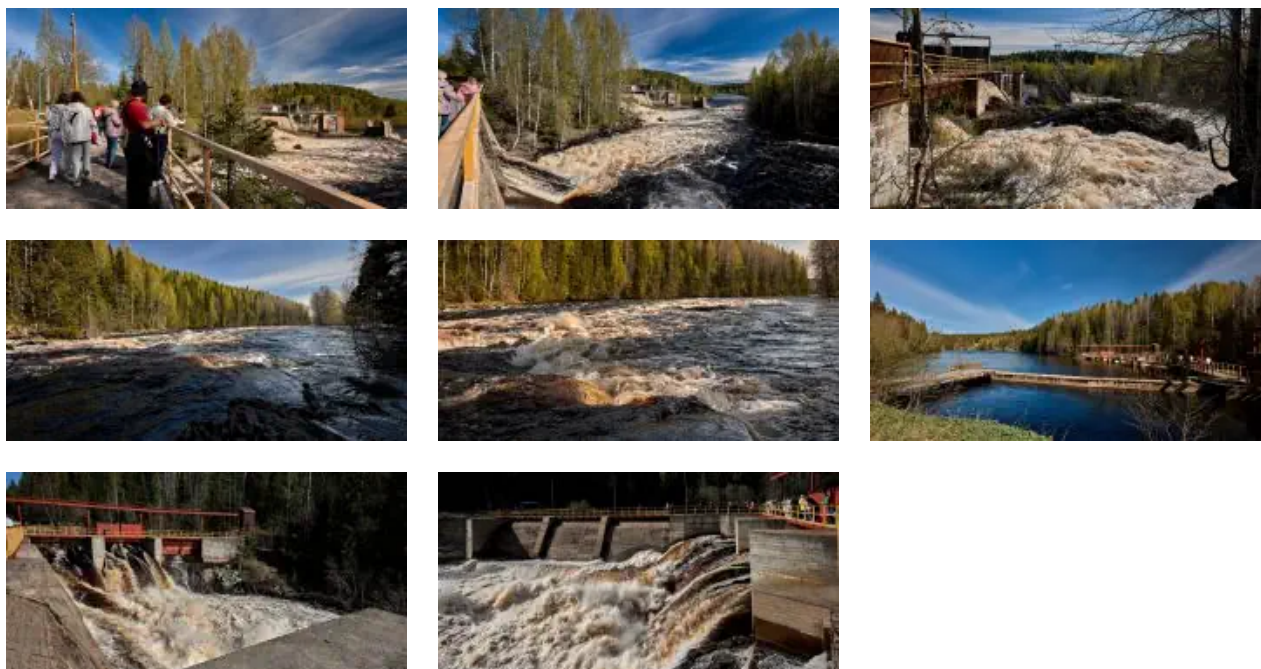
## Пороги реки Янисйоки

Янисйоки привлекает многих туристов порогами с большим перепадом высот! Целый каскад порогов, плотин, перекатов и островков по ходу течения наполняют лес оглушительным шумом несущейся среди камней бурной реки. Благодаря необычному рельефу летом этот участок реки является идеальным местом для любителей сплавов! Несколько мостов,

расположенных вдоль реки, позволят полюбоваться видом сверху и сделать красочные фотографии!

## **Хямекоски ГЭС**

Во время прогулки мы посетим одну из самых старых ГЭС в России – она вырабатывает электроэнергию с 1903 года! Главная достопримечательность Хямекоски – водоводный канал длиной около полукилометра, который частично вырублен в скалах: с одной стороны реку обнимает скалистый берег, а с другой стороны – мощная бетонная стена. В конце XIX века реку Янисйоки подняли выше ее русла в этот водоводный канал, а в прежнее русло сбрасывается только излишек воды. Река течет по каналу, а потом возвращается на прежний путь! На ГЭС установлены 5 гидроагрегатов, 4 из них работают до сих пор.



## **14:00 - Возвращение в Сортавала**

Наш автобус привезет вас в центр города, где у вас будет немного времени для того, чтобы перекусить и отправиться на следующую экскурсию.

Ориентир: рыбный магазин Jarvikala

Сортавала, ул. Суворова, 1

**Свободное время в городе или Водная прогулка по Ладожским шхерам на катере (оплачивается дополнительно по желанию)**

Водная прогулка по Ладожским шхерам на катере (дополнительно по желанию)

### 15:00 - Водная прогулка по Ладожским шхерам на катере

**Обратите внимание!** Перед посещением Ладожских шхер, которые являются особо охраняемой природной территорией, по постановлению Правительства необходимо самостоятельно оплатить обязательный платеж в размере 350 рублей.

Если при покупке тура вы приобрели дополнительную услугу прогулок по Ладожскому озеру и шхерам на катере, то в 15:00 комфортабельный катер высокой проходимости будет ждать вас на причале г. Сортавала. Чтобы вы успели перекусить или взять еду с собой на прогулку, мы заглянем в рыбный магазин около причала. В наличии имеются калитки, пирожки, горячие блюда и супы.

На комфортабельном катере вы пройдете вдоль гряды «карельских фьордов» и увидите фантастические природные красоты Ладоги:

- остров Хавус и его высокий обрыв, названный Ястребиной скалой,
- остров Каарнетсаари,
- Падающую скалу.

### Высадка на необитаемом острове

А также сделаете высадку на необитаемом острове Хонкасало. Самую высокую его вершину называли «крышей Ладоги», и с нее вы сможете окинуть взглядом всю невероятную панораму вокруг.



**Обратите внимание!** При неблагоприятных погодных условиях прогулка на катере может быть отменена.

**17:00 - Возвращение с прогулки на катере. Свободное время**

**18:45 - Отправление на автобусе в Санкт-Петербург**

После самостоятельного знакомства с городом Сортавала вы отправитесь на комфортабельном автобусе в Санкт-Петербург.

Место посадки: ул. Комсомольская, 2

Ориентир: рыбный магазин Jarvikala

**Техническая остановка**

По пути мы сделаем остановку, где будет возможность отдохнуть и немного размяться.

**Ориентировочное время прибытия в Санкт-Петербург:**

Первая остановка: 23:00 – ст. м. «Озерки»

Вторая остановка: 23:30 – ст. м. «Площадь Восстания»

**Внимание!** Туроператор оставляет за собой право вносить изменения в программу туристского продукта без уменьшения общего объема и качества услуг.

При покупке ж/д и авиабилетов настоятельно рекомендуем обратить внимание: время возвращения указано ориентировочное!

**Включено в стоимость**

**Услуги, включенные в тур**

- Трансфер на комфортабельном автобусе (вместимость автобуса зависит от набора группы)
- Проживание в Петрозаводске (2 ночи)
- Проживание в регионе Сортавала (1 ночь)
- Завтраки в отеле (кроме категории размещения «бюджет»)
- Обед во второй день тура
- Посещение Александро-Свирского монастыря
- Посещение музея в Олонце
- Посещение деревни Киндасово
- Остановка у Рускеальских водопадов Ахинкоски
- Свободное время в Рускеала
- Сплав по реке Шуя
- Посещение лесных водопадов и месторождения граната
- Посещение фирменного магазина при форелевом хозяйстве

### **Билеты, включенные в тур**

- Авторская трассовая экскурсия о народах и землях Приладожья
- Автобусная трассовая экскурсия «Преподобный Александр Свирский: история святого Северного Приладожья»
- Экскурсия по Александро-Свирскому монастырю с местным гидом
- Входные билеты в Олонецкий музей
- Экскурсия по Олонецкому музею карелов-ливвиков
- Интерактивная программа в веселой деревне Киндасово
- Покорение лесной реки: сплав по реке Шуя
- Автобусная трассовая экскурсия «Путешествие в сердце Карелии»
- Автобусная трассовая экскурсия «Водопады Ахинкоски: где оживают кинокадры и сказки»
- Входные билеты в горный парк «Рускеала»
- Экскурсия по горному парку «Рускеала» с аттестованным местным гидом
- Экспедиция к лесным водопадам и месторождению граната

## **Дополнительные возможности**

### **Оплачивается самостоятельно до начала тура**

- Ж/д билеты: ретропоезд «Рускеала» – Сортавала
- При посещении особо охраняемых природных территорий Карелии, по постановлению Правительства, взимается обязательный платеж 350 руб. за посещение объектов:

**Парк «Ладожские шхеры»** (на основании статьи № 15 ФЗ № 33-ФЗ) – оплата на сайте: <https://pay.parkladoga.ru/>

Оплата производится самостоятельно до начала тура. За несоблюдение требований предусмотрена административная ответственность (ст. 8.39 КоАП РФ).

- Для туров с отправлением 16.07.2026 доплата за входной билет на фестиваль «Ruskeala

Symphony» (без предоставления посадочного места в партере) – 3220 руб./чел.

### **Для входных билетов предусмотрены льготы, уточняйте у менеджера!**

Приобрести билеты можно у менеджера при бронировании тура или на официальном сайте музыкального фестиваля: <https://ruskeala-symphony.com/booking/tessero>

#### **Оплачивается по желанию в момент бронирования тура**

- Экскурсия по Ладожским шхерам на катере: 2900 руб./чел.

#### **Оплачивается обязательно в момент бронирования тура**

- Доплат нет

#### **Оплачивается по желанию на месте**

- Комплексные обеды в туре: диапазон цен – 800-1000 руб./чел.
- Экологическая тропа у водопадов Ахинкоски: полный билет – 500 руб./взр; 400 руб./чел. – льготный

**Обратите внимание!** Рекомендуем брать с собой в дорогу **наличные деньги**. На объектах маршрута могут отсутствовать терминалы бесконтактной оплаты или интернет.

## **Скидки и льготы**

<b>Дети до 7 лет</b>	1 500 руб.
<b>Дети до 9 лет (включительно)</b>	1 150 руб.
<b>Школьники</b>	650 руб.
<b>Студенты</b>	450 руб.
<b>Люди 60+ лет</b>	450 руб.
<b>Ветераны ВОВ, блокадники, инвалиды I группы</b>	1 000 руб.

#### **Условия предоставления:**

Для предоставления льготы необходимо взять подтверждающие документы в тур:

1. Дети до 7-ми лет: по предъявлении свидетельства о рождении РФ
2. Школьники до 16 лет: по предъявлении свидетельства о рождении или паспорта РФ

3. Школьники от 16 лет и старше: по предъявлении справки об обучении в школе (только для РФ)
4. Студенты: по предъявлении студенческого билета очной формы (независимо от гражданства) учебных заведений РФ
5. Лица 60 лет и старше: по предъявлении паспорта гражданина РФ
6. Пенсионеры: по предъявлении пенсионного удостоверения РФ
7. Инвалиды I группы: по предъявлении справки МСЭ («Розовая справка»)
8. Ветераны ВОВ, блокадники: по предъявлении удостоверения

При отсутствии документов тур на туриста пересчитывается по полной стоимости.

## Правила путешествия

- Автобус подается за 30 мин до отправления. В наших автобусах свободная рассадка, и если вы хотите занять определенное место, рекомендуем приходить к началу посадки.
- В наших турах будет комфортно и интересно детям от 5 лет. Чтобы путешествие прошло безопасно и легко, возьмите привычный для ребенка бустер с собой.
- В туре гид предложит вам меню комплексного обеда. Его можно будет заказать и оплатить в автобусе. Либо самостоятельно исследовать местную кухню в понравившихся кафе или ресторанах.
- Наши туры начинаются в Санкт-Петербурге, Петрозаводске, Сортавала и в Кеми. Обращаем ваше внимание, что вы самостоятельно добираетесь до точки начала тура. Позаботьтесь о соответствующих билетах заранее. Во многих турах у вас есть уникальная возможность совершить поездку на «Рускеальском экспрессе». Приобретать билет на ретропоезд или нет – остается на ваше усмотрение.
- С 18:00 до 22:00 ч. накануне выезда мы пришлем вам СМС с номером автобуса и номером телефона гида. Телефон гида доступен с момента подачи автобуса. Любые вопросы по путешествию до начала тура помогут решить наши менеджеры.
- Путешествие детей без сопровождения родителя или законного представителя запрещено. В соответствии с законом о перевозке детей один взрослый может сопровождать не более 7 несовершеннолетних детей.

## Даты выездов

- |                |                |
|----------------|----------------|
| • 10 июня 2026 | • 11 июня 2026 |
| • 12 июня 2026 | • 13 июня 2026 |
| • 15 июня 2026 | • 16 июня 2026 |
| • 17 июня 2026 | • 18 июня 2026 |
| • 19 июня 2026 | • 20 июня 2026 |
| • 21 июня 2026 | • 22 июня 2026 |
| • 23 июня 2026 | • 24 июня 2026 |
| • 25 июня 2026 | • 26 июня 2026 |
| • 27 июня 2026 | • 28 июня 2026 |

- 29 июня 2026
- 01 июля 2026
- 03 июля 2026
- 05 июля 2026
- 07 июля 2026
- 09 июля 2026
- 11 июля 2026
- 13 июля 2026
- 15 июля 2026
- 17 июля 2026
- 19 июля 2026
- 21 июля 2026
- 23 июля 2026
- 25 июля 2026
- 27 июля 2026
- 29 июля 2026
- 31 июля 2026
- 02 августа 2026
- 04 августа 2026
- 06 августа 2026
- 08 августа 2026
- 10 августа 2026
- 12 августа 2026
- 14 августа 2026
- 16 августа 2026
- 18 августа 2026
- 20 августа 2026
- 22 августа 2026
- 24 августа 2026
- 26 августа 2026
- 28 августа 2026
- 03 сентября 2026
- 06 сентября 2026
- 10 сентября 2026
- 30 июня 2026
- 02 июля 2026
- 04 июля 2026
- 06 июля 2026
- 08 июля 2026
- 10 июля 2026
- 12 июля 2026
- 14 июля 2026
- 16 июля 2026
- 18 июля 2026
- 20 июля 2026
- 22 июля 2026
- 24 июля 2026
- 26 июля 2026
- 28 июля 2026
- 30 июля 2026
- 01 августа 2026
- 03 августа 2026
- 05 августа 2026
- 07 августа 2026
- 09 августа 2026
- 11 августа 2026
- 13 августа 2026
- 15 августа 2026
- 17 августа 2026
- 19 августа 2026
- 21 августа 2026
- 23 августа 2026
- 25 августа 2026
- 27 августа 2026
- 29 августа 2026
- 04 сентября 2026
- 08 сентября 2026
- 11 сентября 2026

- 13 сентября 2026
- 17 сентября 2026
- 20 сентября 2026

- 15 сентября 2026
- 18 сентября 2026