



СКАНТУР

Ваш туроператор по России

8-800-555-64-63

scantour.ru

Жемчужина Карелии - путешествие в Рускеала на Ретропоезде. Лайт (на Ласточке из Петербурга)



Карта маршрута

Санкт-Петербург - Сортавала - поездка на ретропоезде - горный парк «Рускеала» - водопады Ахвенкоски - музей живой истории «Бастіонъ» - форелевое хозяйство и магазин настоек - город Сортавала - Санкт-Петербург

Место сбора

Санкт-Петербург, Финляндский вокзал

Ориентир: [\(схема\)](#)

Программа тура

Событие в туре:

26-27 июля – Музыкальный фестиваль «Рускеала Simphony» (для выезда 27.07 обязательна доплата за посещение фестиваля). Экскурсии по горному парку 27.07 проводиться не будут.

06:15 - Отправление на поезде «Ласточка»

Место посадки: СПб., Финляндский вокзал

Современный скоростной поезд повышенной комфортности под приятный стук колес домчит вас до города Сортавала, откуда вы можете пересесть на ретропоезд.

В высокий сезон билеты на ретропоезд желательно приобретать заблаговременно, так как их быстро раскупают.

10:20 - Пересадка в городе Сортавала на ретропоезд

Если на выбранные вами даты уже нет билетов либо вы не хотите ехать на ретропоезде, на станции Сортавала вас встретит наш гид с номером автобуса из СМС, которое будет отправлено вам вечером накануне выезда. Далее вы отправитесь в горный парк «Рускеала» на автобусе.

10:50 - Отправление на ретропоезде в горный парк «Рускеала»

Посадка производится на ж/д станции Сортавала.

«Рускеальский экспресс» – уникальный ретропоезд на паровозной тяге, в составе которого – купейные вагоны, стилизованный вагон-ресторан и фотокупе, оборудованное интерактивной системой для моментальной фотографии.

Интерьеры ретропоезда «Рускеальский экспресс» оформлены в стиле «Николаевского экспресса»: в отделке, светильниках, обоях и мебели воссоздана атмосфера старинных



вагонов и даже проводники носят стилизованную форму.

Антураж позволит вам насладиться атмосферой эпохи императорской России, прикоснуться к истории и сделать необычные фотографии.

(Билеты на поезд приобретаются самостоятельно.)

12:00 - Прибытие на станцию «Рускеала»

На железнодорожной станции вас встретит наш гид с номером автобуса из СМС, которое будет отправлено вам вечером накануне выезда, и проводит к месту начала экскурсии.

12:00 - Горный парк «Рускеала». Свободное время

Горный парк «Рускеала» – одна из главных достопримечательностей Карелии, поражающая своей красотой в любое время года. Представьте огромный парк с причудливым рельефом, вечнозелеными лесами, тропинками и необычными локациями, а в самом сердце его визитная карточка – Мраморный каньон. Это большое, вытянутое озеро с отвесными берегами из настоящего мрамора, которые отражаются в кристально чистой воде.

Раньше здесь добывали этот декоративный камень для отделки архитектурных шедевров Санкт-Петербурга. Облицовка Исаакиевского собора, полы Казанского собора, подоконники музея Эрмитаж, мемориал Брестской крепости, павильоны московской ВДНХ – везде был использован прекрасный рускеальский мрамор.

«Рускеала» прекрасна в любое время года, поэтому возвращаться сюда можно снова и снова, открывая для себя новые особенности этого удивительного места. Обязательно прогуляйтесь по тропинкам вокруг Мраморного каньона: если отклониться от основного экскурсионного маршрута, то перед вами предстанут Монферраново озеро, Итальянский карьер и сад камней, Светлое озеро, заброшенный мраморный завод, мраморные утесы, обзорные площадки, гроты и штольни.

После долгой прогулки можно устроить перекус в одном из кафе парка, прогуляться вдоль сувенирных рядов, где продаются работы карельских мастеров из дерева, льна и камня.

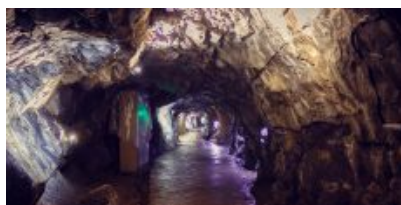


СКАНТУР

Ваш туроператор по России

8-800-555-64-63

scantour.ru



Внимание! Входные билеты в горный парк «Рускеала» не включены в стоимость и приобретаются по желанию на месте.

15:00 - Рускеальские водопады Ахвенкоски и места съемок знаменитых фильмов

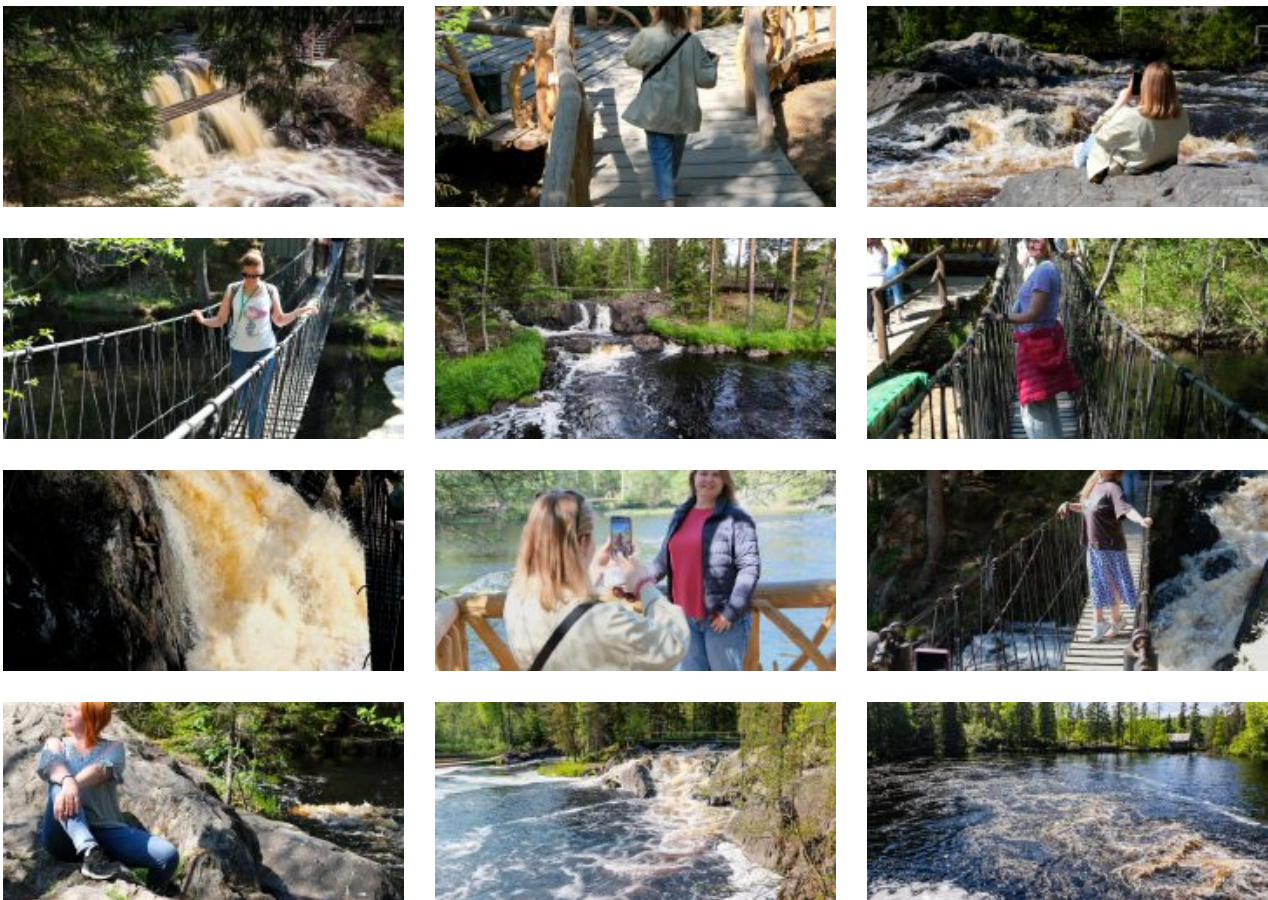
Край тысячи озер и рек известен также своими невысокими, но стремительными водопадами. Среди них заслуживают отдельного внимания каскады бурной лесной реки Тохмайоки, также именуемые Рускеальскими водопадами, которые не замерзают даже в самое холодное время года! Пейзажная идиллия этой местности привлекала кинорежиссеров и была запечатлена в сценах военной драмы «А зори здесь тихие...» и фэнтези «Темный мир».

Самые головокружительные фотокадры и незабываемые впечатления ждут вас на «Аллее сказок». Это специальный маршрут по подвесным веревочным мостам, протянутым прямо над

водопадами.

Вы можете прогуляться по навесным мостам, сделать красочные фотографии и постараться найти всех героев сказок и эпосов: в тени леса тут и там прячутся деревянные фигуры мифических существ – это всё обитатели экотропы «Аллея сказок».

Вход на экотропу оплачивается дополнительно по желанию.



15:45 - Сбор группы и отправление автобуса к деревне викингов

16:15 - Посещение комплекса «Бастіонъ» - музея живой истории и эпохи викингов

Комплекс «Бастіонъ», или Svartbjarnarborg («Крепость черного медведя»), – это удивительный музей живой истории, посвященный эпохе викингов. Его территория – более 1 гектара!

Вас ждет полноценное реконструированное поселение древних мореходов, которое нельзя назвать обычным музеем: все экспонаты здесь можно использовать, ни один из них не находится под стеклом. Вы увидите походный лагерь мореходов, кузницу, гончарную мастерскую, жилые дома и небольшой монетный двор и сможете принять участие в

изготовлении памятных сувениров, пользуясь внутренней валютой «Бастіона».

Всех гостей обязательно пригласят в священное место – капище, а также покажут первую в России реконструкцию настоящего длинного дома викингов с крышей в виде перевернутого драккара!

Еще одна гордость музея – настоящая медовуха! Этот старинный медовый безалкогольный напиток варят здесь же по старинным рецептам и пьют с традиционным тостом викингов «Скол!».



Внимание! Входные билеты в горный парк «Бастіонъ» не включены в стоимость и приобретаются по желанию на месте.

17:45 - Посещение фирменного магазина форелевого хозяйства

Мы сделаем остановку в центре города у фирменного магазина форелевого хозяйства, чтобы все желающие в свободное время смогли приобрести карельские рыбные деликатесы от фермерского хозяйства. Экологически чистые и вкусные продукты из Карелии станут отличным подарком для ваших родных и близких.

18:20 - Сбор группы и отправление к вокзалу г. Сортавала

18:45 - Отправление на поезде «Ласточка» в Санкт-Петербург

Внимание! Посадка на «Ласточку» осуществляется с 18:07 до 18:45. Наш тур построен таким образом, что вы обязательно успеете прибыть на вокзал заблаговременно.



По окончании программы гид вас проводит на вокзал, откуда вы с комфортом доберетесь до Санкт-Петербурга на поезде «Ласточка».

22:43 - Прибытие на Финляндский вокзал

Внимание! Туроператор оставляет за собой право вносить изменения в программу туристского продукта без уменьшения общего объема и качества услуг.

При покупке ж/д и авиабилетов настоятельно рекомендуем обратить внимание: время возвращения указано ориентировочное!

В стоимость тура входит

Услуги, включенные в тур

- Трансфер на комфортабельном автобусе (вместимость автобуса зависит от набора группы)
- Работа профессионального гида
- Посещение Мраморного каньона, Итальянского карьера, озера Светлое, заброшенного мраморного завода
- Остановка у рускеальских водопадов Ахвенкоски
- Посещение фирменного магазина форелевого хозяйства и магазина карельских бальзамов и настоек

Билеты, включенные в тур

- Обзорная автобусная экскурсия по старинному городу Сортавала

Дополнительные возможности в туре

Оплачивается самостоятельно до начала тура

Ж/д билеты:

- «Ласточка» Санкт-Петербург (Финляндский вокзал) – Сортавала

- Ретропоезд Сортавала – «Рускеала». Если вы не хотите ехать на ретропоезде, то наш гид встретит вас на станции в Сортавала и довезет до парка на автобусе
- Сортавала – Санкт-Петербург (Финляндский вокзал)

Оплачивается по желанию в момент бронирования тура

- Входной билет на фестиваль «Ruskeala Symphony» (БЕЗ ПРЕДОСТАВЛЕНИЯ ПОСАДОЧНОГО МЕСТА В ПАРТЕРЕ): 3000 р./взр., 2400 р./пенс., инвалиды II группы, 1500 р./студ., школьники

Оплачивается по желанию на месте

- Экологическая тропа у водопадов Ахвенкоски: полный билет – 400 руб./чел., дети до 7 лет – бесплатно; дети от 7 до 14 лет – 300 руб./чел., студенты (очн.) – 300 руб./чел., пенсионеры – 300 руб./чел.
- Активные развлечения в горном парке «Рускеала»: по ценам парка
- Входной билет в горный парк «Рускеала»: по ценам в кассе
- Входной билет в горный парк «Бастіонъ»: по ценам в кассе

Обратите внимание! Рекомендуем брать с собой в дорогу **наличные деньги**. На объектах маршрута могут отсутствовать терминалы бесконтактной оплаты или интернет.

Скидки и льготы

Пакет «Стандарт»

Дети до 7 лет	100 руб.
Школьники	100 руб.
Студенты	100 руб.
Люди 60+ лет	100 руб.
Ветераны ВОВ, блокадники, инвалиды I группы	100 руб.

Условия предоставления:

- Наличие подтверждающих документов

Правила путешествия

- Автобус подается за 30 мин до отправления. В наших автобусах свободная рассадка, и если вы хотите занять определенное место, рекомендуем приходить к началу посадки.
- В наших турах будет комфортно и интересно детям от 5 лет. Чтобы путешествие прошло безопасно и легко, возьмите привычный для ребенка бустер с собой.
- В туре гид предложит вам меню комплексного обеда. Его можно будет заказать и оплатить в автобусе. Либо самостоятельно исследовать местную кухню в понравившихся кафе или ресторанах.
- Наши туры начинаются в Санкт-Петербурге, Петрозаводске, Сортавала и в Кеми. Обращаем ваше внимание, что вы самостоятельно добираетесь до точки начала тура. Позаботьтесь о соответствующих билетах заранее. Во многих турах у вас есть уникальная возможность совершить поездку на «Рускеальском экспрессе». Приобретать билет на ретропоезд или нет – остается на ваше усмотрение.
- С 18:00 до 22:00 ч. накануне выезда мы пришлем вам СМС с номером автобуса и номером телефона гида. Телефон гида доступен с момента подачи автобуса. Любые вопросы по путешествию до начала тура помогут решить наши менеджеры.
- Путешествие детей без сопровождения родителя или законного представителя запрещено. В соответствии с законом о перевозке детей, один взрослый может сопровождать не более 7 несовершеннолетних детей.

Даты выездов

- 13 июля 2024
- 15 июля 2024
- 17 июля 2024
- 19 июля 2024
- 21 июля 2024
- 23 июля 2024
- 25 июля 2024
- 27 июля 2024
- 29 июля 2024
- 31 июля 2024
- 02 августа 2024
- 04 августа 2024
- 06 августа 2024
- 08 августа 2024
- 14 июля 2024
- 16 июля 2024
- 18 июля 2024
- 20 июля 2024
- 22 июля 2024
- 24 июля 2024
- 26 июля 2024
- 28 июля 2024
- 30 июля 2024
- 01 августа 2024
- 03 августа 2024
- 05 августа 2024
- 07 августа 2024
- 09 августа 2024



СКАНТУР

Ваш туроператор по России

8-800-555-64-63

scantour.ru

- 10 августа 2024
- 12 августа 2024
- 14 августа 2024
- 16 августа 2024
- 18 августа 2024
- 20 августа 2024
- 22 августа 2024
- 24 августа 2024
- 26 августа 2024
- 28 августа 2024
- 30 августа 2024
- 01 сентября 2024
- 03 сентября 2024
- 05 сентября 2024
- 07 сентября 2024
- 10 сентября 2024
- 12 сентября 2024
- 14 сентября 2024
- 17 сентября 2024
- 19 сентября 2024
- 21 сентября 2024
- 24 сентября 2024
- 26 сентября 2024
- 28 сентября 2024
- 01 октября 2024
- 05 октября 2024
- 08 октября 2024
- 12 октября 2024
- 11 августа 2024
- 13 августа 2024
- 15 августа 2024
- 17 августа 2024
- 19 августа 2024
- 21 августа 2024
- 23 августа 2024
- 25 августа 2024
- 27 августа 2024
- 29 августа 2024
- 31 августа 2024
- 02 сентября 2024
- 04 сентября 2024
- 06 сентября 2024
- 08 сентября 2024
- 11 сентября 2024
- 13 сентября 2024
- 15 сентября 2024
- 18 сентября 2024
- 20 сентября 2024
- 22 сентября 2024
- 25 сентября 2024
- 27 сентября 2024
- 29 сентября 2024
- 02 октября 2024
- 06 октября 2024
- 09 октября 2024
- 14 октября 2024