

ТОП места Карелии 2: Рускеала, Кижы из Петрозаводска



Краткое описание тура

Размеренный тур с посещением двух топовых локаций Карелии! В первый день вы отправитесь на остров сокровищ русского Севера — Кижы, где проведете целый день, гуляя и слушая увлекательную экскурсию о мастерах прошлых веков. Во второй день вас ждет поездка в жемчужину Карелии — горный парк Рускеала, где вас ждут горный каньон, потрясающие оттенки воды и экскурсия в подземный мир!

Карта маршрута

1-й день: Петрозаводск — Экскурсия на остров Кижы на «Метеоре» — Петрозаводск

2-й день: Петрозаводск – водопады Ахвенкоски – горный парк «Рускеала» – город Сортавала: трассовая экскурсия – фирменный магазин форелевого хозяйства – Петрозаводск

Место сбора

Петрозаводск, пл. Гагарина, 1

Ориентир: отель Piter Inn ([схема](#))

Программа тура

Событие в туре:

26-27 июля – Музыкальный фестиваль «Рускеала Symphony» (для выезда 26.07 обязательна доплата за посещение фестиваля). Экскурсии по горному парку 27.07 проводиться не будут.

1 ДЕНЬ

07:50 - Прибытие в Петрозаводск

По прибытии на ж/д вокзал г. Петрозаводска, по желанию, вы сможете позавтракать в отеле Piter Inn, удобно расположенном всего в нескольких минутах от вокзала. Завтрак проходит в формате «шведский стол».

Завтрак приобретается за доп. плату в момент покупки тура.

Раннее заселение в отель не предусмотрено.

09:00 - Трансфер в отель

Прямо у отеля Piter Inn вас будет ожидать трансфер, который довезет до отеля, где вы будете проживать.

Там вы сможете оставить свои вещи в камере хранения.

Внимание! Для посадки на «Метеор» на Кижы вам необходимо предоставить ваучер в распечатанном виде. Ваш ваучер вы сможете забрать на стойке регистрации в вашем отеле. Там же вы сможете оставить ваши вещи.
Точное время отправления на «Кижы» будет известно накануне в смс!

Трансфер на причал

10:15 - Отправление на «Метеоре» на остров Кижы

11:30 - Прибытие на остров Кижы. Экскурсионная программа по острову с местным гидом

На острове расположен музей традиционной крестьянской культуры Русского Севера, один из крупнейших и известнейших в России музеев-заповедников под открытым небом. По прибытии на остров вас встретит гид, который будет вашим проводником и помощником на протяжении всей экскурсии.

Знакомство с островом Кижы начнется с пешеходной экскурсии (2 часа 15 минут). Вы сможете познакомиться с памятниками деревянного зодчества: старинными домами, амбарами, мельницами. Центром знаменитого ансамбля Кижского погоста считается 22-главая Преображенская церковь, овеянная множеством легенд. В соседней Покровской церкви вы увидите сохранившиеся шедевры карельской иконописи. Гид покажет вам древнейшую церковь Воскрешения Лазаря Муромского XIV века и расскажет ее историю.

Также у вас будет возможность сфотографироваться в сохранившемся интерьере крестьянского дома, где вам продемонстрируют традиционные карельские ремесла. Вы сможете прогуляться и насладиться удивительным колокольным звоном, раздающимся над островом.





14:00 - Свободное время на острове Киж

После экскурсии вас ждет свободное время. Вы можете заказать дополнительные программы на острове: **прогулку на конной бричке, лодке, велосипеде, мастер-класс по традиционным ремеслам, «Таинство реставрации»** и др.

Дополнительные программы заказываются и оплачиваются на месте. Гид подскажет, как это можно будет сделать.



15:45 - Трансфер на «Метеоре» в Петрозаводск

После экскурсий вы сможете отдохнуть на комфортабельном «Метеоре» и сделать потрясающие фотографии панорамы Онежского озера.

17:00 - Ориентировочное время прибытия в Петрозаводск. Заселение в отели города

Петрозаводск – это главный город в Карелии, который основал еще Петр Первый! Современная застройка соседствует здесь со старинными зданиями, скульптурами и музеями.

Обязательно прогуляйтесь по площади Ленина и дойдите до площади Кирова – тут не только расположены интересные здания, но и постоянно проводятся концерты, фестивали и зрелищные постановки.

Онежская набережная – визитная карточка города! На ней раскинулся своеобразный музей под открытым небом, экспонаты которого – оригинальные арт-объекты, подаренные столице Карелии городами-побратимами.

2 ДЕНЬ

08:00 - Завтрак, освобождение номеров

Завтрак предоставляется во всех отелях, кроме отелей категории «бюджет».

09:00 - Сбор туристов от отелей Петрозаводска

09:20 - Подача автобуса в центре города

Место посадки: пл. Гагарина, 1

Ориентир: отель Piter Inn

09:30 - Отправление автобуса из Петрозаводска

Дорога вьется между покрытыми тайгой холмами, озерами в гранитных берегах, пересекая лесные речки и минуя карельские деревни и поселки. Край богат культурой населяющих его народов – карелы, вепсы, саамы. У каждого свой язык, обычаи и традиции. По пути гид расскажет вам увлекательные факты об истории и культуре здешних народов, а также мы сделаем остановку, где будет возможность купить чай или кофе, отдохнуть и набраться сил перед дальнейшей экскурсией.

13:30 - Рускеальские водопады Ахвенкоски и места съемок знаменитых фильмов

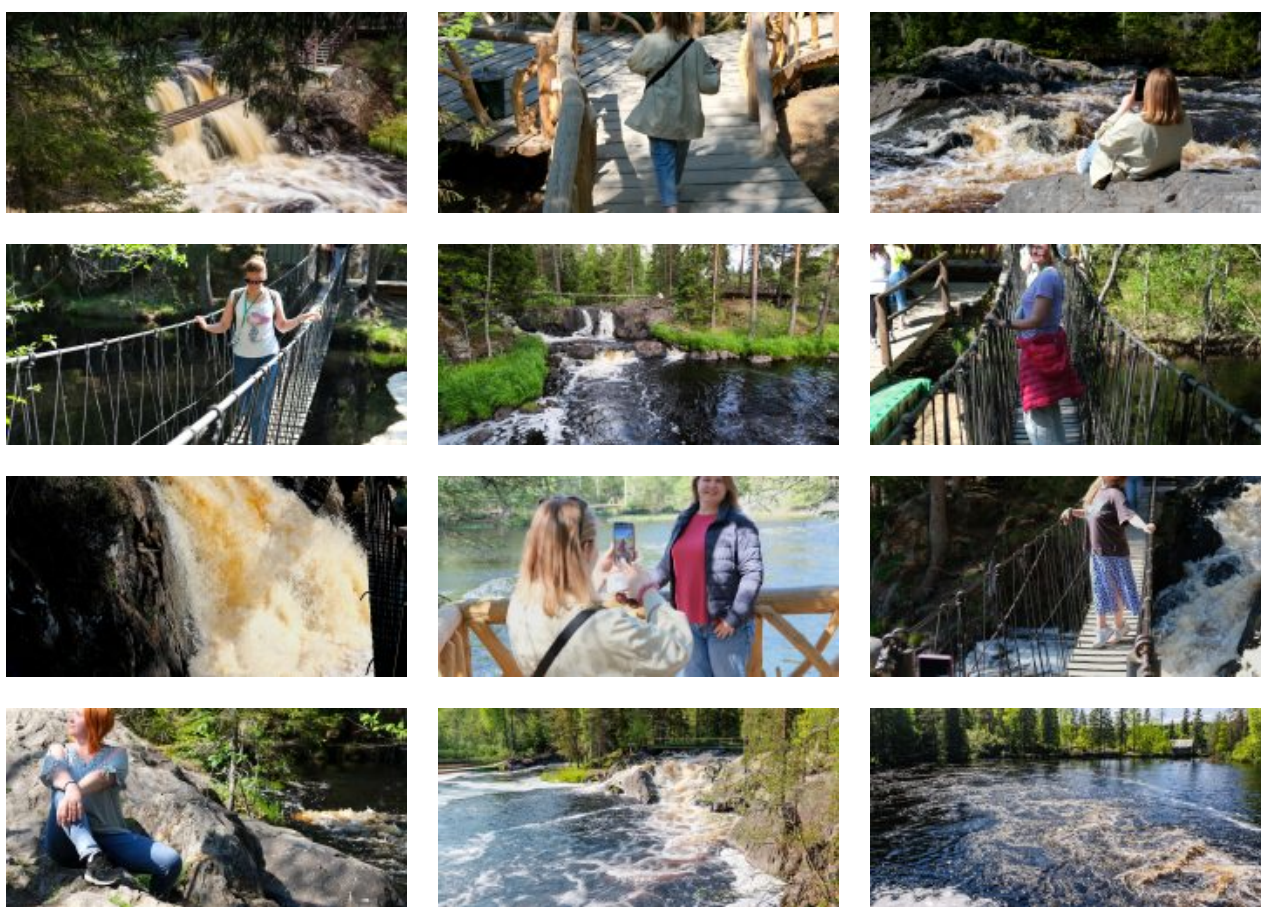
Край тысячи озер и рек известен также своими невысокими, но стремительными водопадами. Среди них заслуживают отдельного внимания каскады бурной лесной реки Тохмайоки, также

именуемые Рускеальскими водопадами, которые не замерзают даже в самое холодное время года! Пейзажная идиллия этой местности привлекала кинорежиссеров и была запечатлена в сценах военной драмы «А зори здесь тихие...» и фэнтези «Темный мир».

Самые головокружительные фотокадры и незабываемые впечатления ждут вас на «Аллее сказок». Это специальный маршрут по подвесным веревочным мостам, протянутым прямо над водопадами.

Вы можете прогуляться по навесным мостам, сделать красочные фотографии и постараться найти всех героев сказок и эпосов: в тени леса тут и там прячутся деревянные фигуры мифических существ – это всё обитатели экотропы «Аллея сказок».

Вход на экотропу оплачивается дополнительно по желанию.



14:30 - Горный парк «Рускеала». Экскурсия и свободное время

Горный парк «Рускеала» – одна из главных достопримечательностей Карелии, поражающая своей красотой в любое время года. Представьте огромный парк с причудливым рельефом, вечнозелеными лесами, тропинками и необычными локациями, а в самом сердце его визитная карточка – Мраморный каньон. Это большое, вытянутое озеро с отвесными берегами из настоящего мрамора, которые отражаются в кристально чистой воде.

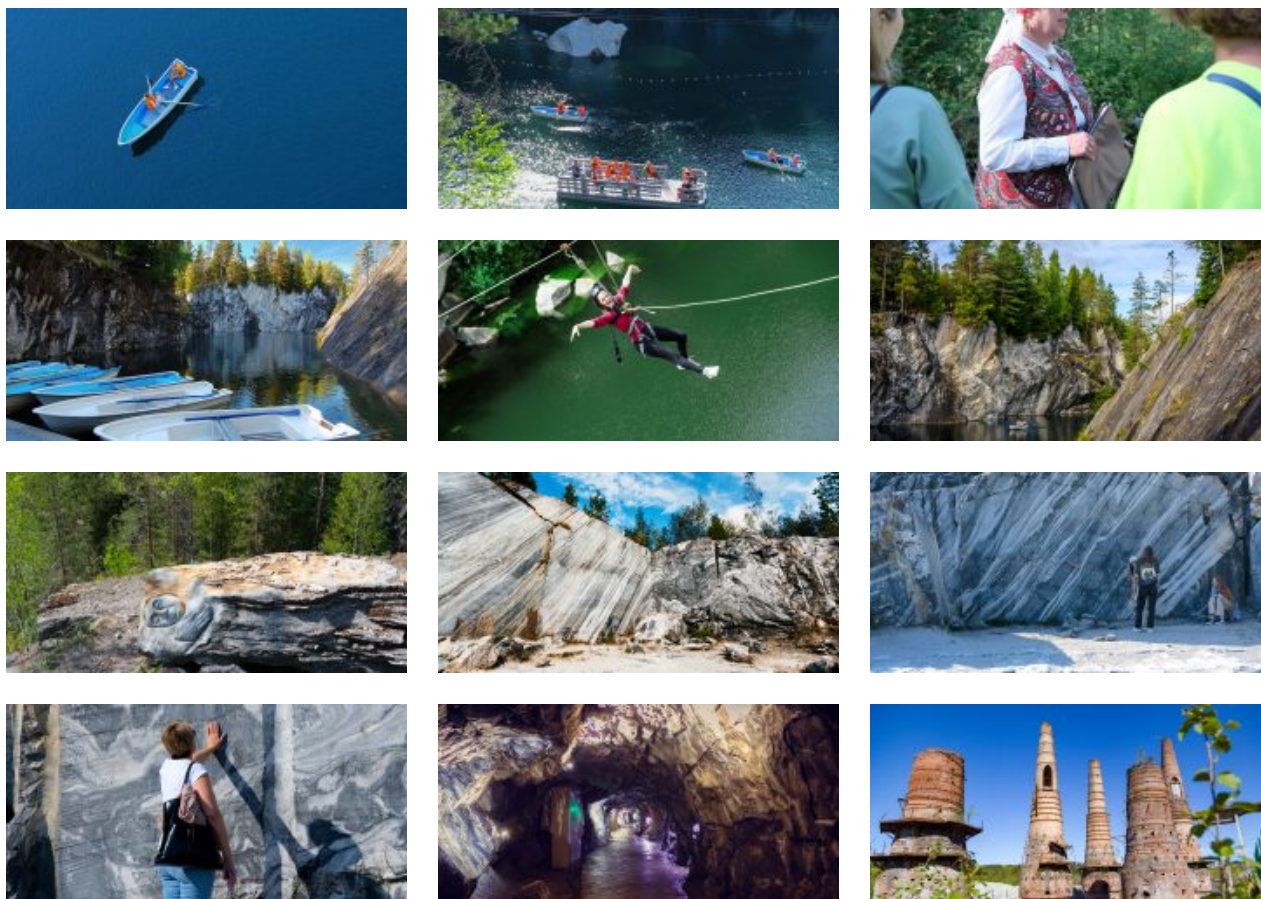
Раньше здесь добывали этот декоративный камень для отделки архитектурных шедевров

Санкт-Петербурга. Облицовка Исаакиевского собора, полы Казанского собора, подоконники музея Эрмитаж, мемориал Брестской крепости, павильоны московской ВДНХ – везде был использован прекрасный рускеальский мрамор.

Посещение парка начинается с экскурсии от местного лицензированного гида. Вы не только услышите подробную историю Мраморного каньона, но и узнаете, какие еще интересные места можно посетить в свободное время, которое ждет вас после экскурсии:

- **Красивые места вокруг Мраморного каньона.** Если отклониться от основного экскурсионного маршрута, то перед вами предстанут Монферраново озеро, Итальянский карьер и сад камней, Светлое озеро с дикими тропинками, заброшенный мраморный завод, мраморные утесы, обзорные площадки, гроты и штольни.
- **Тайные тропы земли Калевала.** Оказаться на страницах карельского эпоса поможет интерактивная часть парка «Калевала». Здесь вы познакомитесь с добрыми сказочными героями и их соперниками, попытаетесь поймать коня Хийси с помощью веревки – и всё это на фоне карельского пейзажа с обзорной площадкой на озеро Светлое.
- **Водная прогулка по Мраморному озеру.** Каньон выглядит еще более эффектно, если увидеть его во время прогулки по воде. Вы не только полюбуетесь на отвесные скалы, но и заглянете в пещеры, которые лишь немного видны с верхнего ракурса. Воспользоваться прокатом лодок на Мраморном озере можно с мая по октябрь.
- **Попробовать активные развлечения в горном парке.** Круглый год в парке работает троллейная трасса, которая является самой длинной на Северо-Западе (400 м). Прокатитесь с адреналином на высоте 30 метров от поверхности озера.
- **Отправиться на экскурсию «Подземный космос»** по пещерам «Рускеалы» к подземному озеру (поразительной красоты маршрут был открыт относительно недавно, в 2017 году). В течение часа под присмотром гида вас проведут по расчищенным штольням, покажут мраморные пещеры, колонный зал и подземное озеро. Пространство пещер оформлено разноцветной динамической подсветкой, создающей волшебную атмосферу. **Билет на экскурсию «Подземная «Рускеала» приобретается отдельно у входа в парк. Количество билетов ограничено, поэтому не всегда есть возможность их купить.**
- **Посетить сувенирные ряды и уютные кафе.** Можно устроить перекус в одном из трех кафе парка, прогуляться вдоль сувенирных рядов, где продаются работы карельских мастеров из дерева, льна и камня.





17:30 - Город Сортавала. Автобусная трассовая экскурсия

Город Сортавала расположен на берегу Ладоги, в самом центре Ладожских шхер. Часть городских районов располагается на прилегающих островах, так что перед вами развернется впечатляющий карельский пейзаж – скалистые фьорды вокруг вод озера.

На подъезде к городу гид расскажет вам об истории этих краев и достопримечательностях Сортавала, которые стоит посетить.

Сортавала долгое время принадлежал Финляндии, что отразилось на истории и облике города: влияние финской культуры чувствуется прежде всего в архитектуре. Историческая часть Сортавала представляет собой энциклопедию разных стилей и эпох, впечатляет своей эклектичностью и северной красотой.



Фирменный магазин форелевого хозяйства

Мы сделаем остановку в центре города у фирменного магазина форелевого хозяйства, чтобы все желающие в свободное время смогли приобрести карельские рыбные деликатесы от фермерского хозяйства. Экологически чистые и вкусные продукты из Карелии станут отличным подарком для ваших родных и близких.

18:30 - Отправление в Петрозаводск

22:00-23:00 - Ориентировочное время прибытия в Петрозаводск

Место прибытия: пл. Гагарина, 1

Ориентир: отель Piter Inn

Внимание! Туроператор оставляет за собой право вносить изменения в программу туристского продукта без уменьшения общего объема и качества услуг.

При покупке ж/д и авиабилетов настоятельно рекомендуем обратить внимание: время возвращения указано ориентировочное!

В стоимость тура входит

Услуги, включенные в тур

- Трансфер на комфортабельном автобусе (вместимость автобуса зависит от набора группы)
- Проживание в лучших отелях Петрозаводска в центре города и на берегу Онежского озера (зависит от выбранной категории отелей), 1 ночь
- Завтрак в отеле (кроме категории «бюджет»)
- Остановка у рускеальских водопадов Ахвенкоски
- Посещение Мраморного каньона, Итальянского карьера, озера Светлое, заброшенного мраморного завода
- Посещение фирменного магазина при форелевом хозяйстве

Билеты, включенные в тур

- Трансфер на «Метеоре» Петрозаводск – о. Кижы – Петрозаводск
- Экскурсия по о. Кижы с лицензированным гидом музея-заповедника
- **Входные билеты в горный парк «Рускеала»**
- **Экскурсия «Мраморный каньон» по горному парку «Рускеала» с аттестованным местным гидом**

Дополнительные возможности в туре

Оплачивается самостоятельно до начала тура

- Ж/д билеты

Оплачивается по желанию в момент бронирования тура

- **Для туров с отправлением 26.07** ОБЯЗАТЕЛЬНО оплачивается входной билет на фестиваль «Ruskeala Symphony» (БЕЗ ПРЕДОСТАВЛЕНИЯ ПОСАДОЧНОГО МЕСТА В ПАРТЕРЕ): 2000 р./взр., 1800 р./60+, 900 р./студ., 1100 р./школьники, дети до 6 лет – без доплат

Оплачивается по желанию на месте

- Доплат нет

Обратите внимание! Рекомендуем брать с собой в дорогу **наличные деньги**. На объектах маршрута могут отсутствовать терминалы бесконтактной оплаты или интернет.

Скидки и льготы

Дети до 7 лет	900 руб.
Школьники	600 руб.
Студенты	450 руб.
Пенсионеры	450 руб.
Ветераны ВОВ, блокадники, инвалиды I группы	900 руб.

Условия предоставления:

- Наличие подтверждающих документов

Правила путешествия

- Автобус подается за 30 мин до отправления. В наших автобусах свободная рассадка, и если вы хотите занять определенное место, рекомендуем приходить к началу посадки.
- В наших турах будет комфортно и интересно детям от 5 лет. Чтобы путешествие прошло безопасно и легко, возьмите привычный для ребенка бустер с собой.
- В туре гид предложит вам меню комплексного обеда. Его можно будет заказать и оплатить в автобусе. Либо самостоятельно исследовать местную кухню в понравившихся кафе или ресторанах.
- Наши туры начинаются в Санкт-Петербурге, Петрозаводске, Сортавала и в Кеми. Обращаем ваше внимание, что вы самостоятельно добираетесь до точки начала тура. Позаботьтесь о соответствующих билетах заранее. Во многих турах у вас есть уникальная возможность совершить поездку на «Рускеальском экспрессе». Приобретать билет на ретропоезд или нет – остается на ваше усмотрение.
- С 18:00 до 22:00 ч. накануне выезда мы пришлем вам СМС с номером автобуса и номером телефона гида. Телефон гида доступен с момента подачи автобуса. Любые вопросы по путешествию до начала тура помогут решить наши менеджеры.
- Путешествие детей без сопровождения родителя или законного представителя запрещено. В соответствии с законом о перевозке детей, один взрослый может сопровождать не более 7 несовершеннолетних детей.

Даты выездов

- 16 июля 2024
- 23 июля 2024
- 30 июля 2024
- 06 августа 2024
- 13 августа 2024
- 20 августа 2024
- 27 августа 2024
- 03 сентября 2024
- 10 сентября 2024
- 17 сентября 2024
- 24 сентября 2024
- 19 июля 2024
- 26 июля 2024
- 02 августа 2024
- 09 августа 2024
- 16 августа 2024
- 23 августа 2024
- 30 августа 2024
- 06 сентября 2024
- 13 сентября 2024
- 20 сентября 2024
- 27 сентября 2024