



СКАНТУР

Ваш туроператор по России

8-800-555-64-63
scantour.ru

Активный тур в Карелию 2 из Петрозаводска



Краткое описание тура

Тур для любителей активного отдыха! В первый день вас ожидает большая прогулка по горному парку Рускеала, а во второй день вы сможете выбрать развлечение себе по вкусу: гастрономический мастер-класс по приготовлению красной рыба на бревне, сплав по реке Шуя или прогулку на каноэ, экстремальную поездку на джипах или веселый трекинг с хаски! Яркие впечатления о Карелии гарантированы!

Карта маршрута

1-й день: Петрозаводск – водопады Ахвенкоски – горный парк «Рускеала» – город Сортавала: трассовая экскурсия – фирменный магазин форелевого хозяйства – Петрозаводск

2-й день: свободный день ИЛИ программы на выбор (по желанию за доп. плату):

Вариант 1. Сплав по реке Шуя.

Вариант 2. Джип-мастер-класс к озеру белое и деревне Маньга

Вариант 3. Катание на квадроциклах.

Вариант 4. Катание на каноэ.

Вариант 5. Трекинг с хаски

Место сбора

Петрозаводск, сбор туристов от отелей

Ориентир: (схема)

Программа тура

Событие в туре:

26-27 июля – Музыкальный фестиваль «Рускеала Simphony» (для выезда 27.07 обязательна доплата за посещение фестиваля). Экскурсии по горному парку 27.07 проводиться не будут.

1 ДЕНЬ



09:00 - Сбор туристов от отелей Петрозаводска

09:20 - Подача автобуса в центре города

Место посадки: пл. Гагарина, 1.

Ориентир: отель Piter Inn.

09:30 - Отправление автобуса из Петрозаводск

Дорога вьется между покрытыми тайгой холмами, озерами в гранитных берегах, пересекая лесные речки и минуя карельские деревни и поселки. Край богат культурой населяющих его народов – карелы, вепсы, саамы. У каждого свой язык, обычаи и традиции. По пути гид расскажет вам увлекательные факты об истории и культуре здешних народов, а также мы сделаем остановку, где будет возможность купить чай или кофе, отдохнуть и набраться сил перед дальнейшей экскурсией.

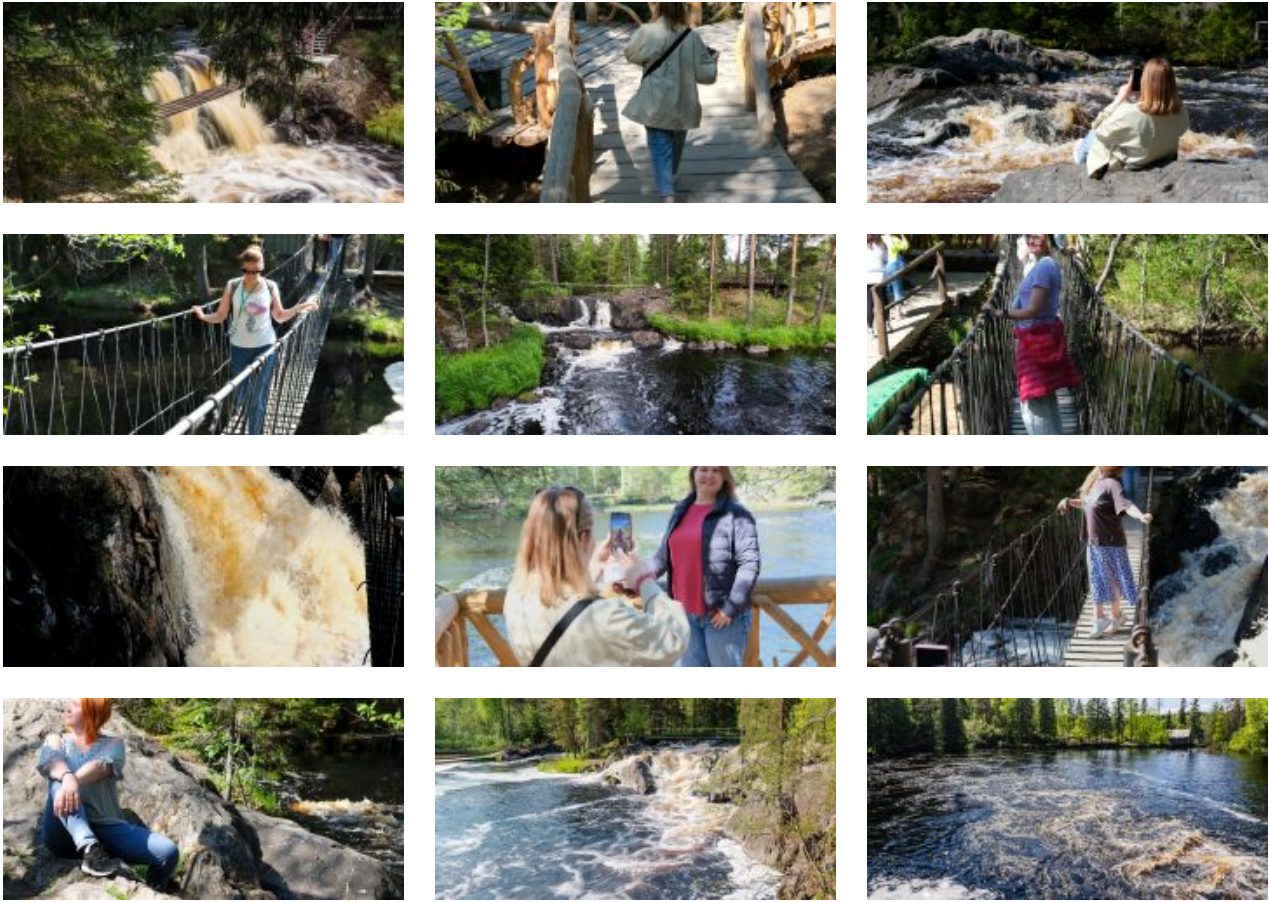
13:30 - Рускеальские водопады Ахвенкоски и места съемок знаменитых фильмов

Край тысячи озер и рек известен также своими невысокими, но стремительными водопадами. Среди них заслуживают отдельного внимания каскады бурной лесной реки Тохмайоки, также именуемые Рускеальскими водопадами, которые не замерзают даже в самое холодное время года! Пейзажная идиллия этой местности привлекала кинорежиссеров и была запечатлена в сценах военной драмы «А зори здесь тихие...» и фэнтези «Темный мир».

Самые головокружительные фотокадры и незабываемые впечатления ждут вас на «Аллее сказок». Это специальный маршрут по подвесным веревочным мостам, протянутым прямо над водопадами.

Вы можете прогуляться по навесным мостам, сделать красочные фотографии и постараться найти всех героев сказок и эпосов: в тени леса тут и там прячутся деревянные фигуры мифических существ – это всё обитатели экотропы «Аллея сказок».

Вход на экотропу оплачивается дополнительно по желанию.



14:30 - Горный парк «Рускеала». Экскурсия и свободное время

Горный парк «Рускеала» – одна из главных достопримечательностей Карелии, поражающая своей красотой в любое время года. Представьте огромный парк с причудливым рельефом, вечнозелеными лесами, тропинками и необычными локациями, а в самом сердце его визитная карточка – Мраморный каньон. Это большое, вытянутое озеро с отвесными берегами из настоящего мрамора, которые отражаются в кристально чистой воде.

Раньше здесь добывали этот декоративный камень для отделки архитектурных шедевров Санкт-Петербурга. Облицовка Исаакиевского собора, полы Казанского собора, подоконники музея Эрмитаж, мемориал Брестской крепости, павильоны московской ВДНХ – везде был использован прекрасный рускеальский мрамор.

Посещение парка начинается с экскурсии от местного лицензированного гида. Вы не только услышите подробную историю Мраморного каньона, но и узнаете, какие еще интересные места можно посетить в свободное время, которое ждет вас после экскурсии:

- **Красивые места вокруг Мраморного каньона.** Если отклониться от основного экскурсионного маршрута, то перед вами предстанут Монферраново озеро,

Итальянский карьер и сад камней, Светлое озеро с дикими тропинками, заброшенный мраморный завод, мраморные утесы, обзорные площадки, гроты и штольни.

- **Тайные тропы земли Калевала.** Оказаться на страницах карельского эпоса поможет интерактивная часть парка «Калевала». Здесь вы познакомитесь с добрыми сказочными героями и их соперниками, попробуете поймать коня Хийси с помощью веревки – и всё это на фоне карельского пейзажа с обзорной площадкой на озеро Светлое.
- **Водная прогулка по Мраморному озеру.** Каньон выглядит еще более эффектно, если увидеть его во время прогулки по воде. Вы не только полюбуетесь на отвесные скалы, но и заглянете в пещеры, которые лишь немного видны с верхнего ракурса. Воспользоваться прокатом лодок на Мраморном озере можно с мая по октябрь.
- **Попробовать активные развлечения в горном парке.** Круглый год в парке работает троллейная трасса, которая является самой длинной на Северо-Западе (400 м). Прокатитесь с адреналином на высоте 30 метров от поверхности озера.
- **Отправиться на экскурсию «Подземный космос»** по пещерам «Рускеалы» к подземному озеру (поразительной красоты маршрут был открыт относительно недавно, в 2017 году). В течение часа под присмотром гида вас проведут по расчищенным штольням, покажут мраморные пещеры, колонный зал и подземное озеро. Пространство пещер оформлено разноцветной динамической подсветкой, создающей волшебную атмосферу. **Билет на экскурсию «Подземная «Рускеала» приобретается отдельно у входа в парк. Количество билетов ограничено, поэтому не всегда есть возможность их купить.**
- **Посетить сувенирные ряды и уютные кафе.** Можно устроить перекус в одном из трех кафе парка, прогуляться вдоль сувенирных рядов, где продаются работы карельских мастеров из дерева, льна и камня.





СКАНТУР

Ваш туроператор по России

8-800-555-64-63

scantour.ru



17:30 - Город Сортавала. Автобусная трассовая экскурсия

Город Сортавала расположен на берегу Ладоги, в самом центре Ладожских шхер. Часть городских районов располагается на прилегающих островах, так что перед вами развернется впечатляющий карельский пейзаж – скалистые фьорды вокруг вод озера.

На подъезде к городу гид расскажет вам об истории этих краев и достопримечательностях Сортавала, которые стоит посетить.

Сортавала долгое время принадлежал Финляндии, что отразилось на истории и облике города: влияние финской культуры чувствуется прежде всего в архитектуре. Историческая часть Сортавала представляет собой энциклопедию разных стилей и эпох, впечатляет своей эклектичностью и северной красотой.



Фирменный магазин форелевого хозяйства

Мы сделаем остановку в центре города у фирменного магазина форелевого хозяйства, чтобы все желающие в свободное время смогли приобрести карельские рыбные деликатесы от



фермерского хозяйства. Экологически чистые и вкусные продукты из Карелии станут отличным подарком для ваших родных и близких.

18:30 - Отправление в Петрозаводск

22:00-23:00 - Ориентировочное время прибытия в Петрозаводск. Заселение в отели города

Обратите внимание, что прибытие в Петрозаводск запланировано на поздний вечер. Вы можете заранее взять с собой перекус на ужин, чтобы не выезжать из отеля и отдохнуть.

Если вы хотите поужинать в городе, то предупреждаем, что после 22:00 в городе работают не все кафе и рестораны. Мы можем вам посоветовать ресторан «Ягель» (до 02:00), «Большой» (до 01:00) или кафе «The Кухня» (до 02:00).

2 ДЕНЬ

Завтрак предоставляется во всех отелях, кроме отелей категории «бюджет».

Во второй день вашего путешествия вы можете самостоятельно выбрать программу, которая придется по душе именно вам: провести свободное время в столице Карелии Петрозаводске, попробовать уникальную карельскую кухню в многочисленных кафе города или провести день активно, например проверить свои силы на рафтинге по бурной реке Шуя, а может, вам понравится трекинг с малышами хаски, – выбор только за вами!

Дополнительные программы не входят в стоимость тура и оплачиваются по желанию в момент бронирования тура.

Обратите внимание: время освобождения номеров в гостинице осуществляется по мировым стандартам – в 12:00!

ВАРИАНТ 1. Сплав по реке Шуя (оплачивается дополнительно при покупке тура)

Сплав по участку реки длиной 8 км с тремя порогами первой-второй категории сложности.

Программа тура:

- Выезд от гостиницы Piter Inn (рядом со зданием ж/д вокзала) к началу сплава – порогу Юманишки (1 час).
- Инструктаж по технике безопасности – выдача снаряжения (спасательные жилеты, шлемы).
- Сплав на рафтах по реке Шуя – 8 км (1,5-2 часа).
- Прибытие в местечко Поляна – сдача снаряжения – переодевание.
- Пикник у костра, включающий в себя уху с зеленью, макароны по-флотски, нарезку овощную (помидоры, огурцы), хлеб, минеральную воду, чай, кофе, печенье или сухари. Алкоголь для взрослых: 50 г водки и 50 г вина на человека.
- Трансфер в г. Петрозаводск (1 час).

В стоимость тура включено: трансфер на автобусе к началу сплава и обратно, прокат рафтов, спасательных жилетов, шлемов, вёсел, обед, одноразовая посуда, работа инструкторов.



Внимание! В случае неблагоприятных погодных условий программа сокращается (снимается прохождение плёсового участка, где необходимо интенсивно грести всей группе). Начало программы в 10:00 и в 13:30 (при наборе группы). Сезон рафтинга начинается с середины мая.



СКАНТУР

Ваш туроператор по России

8-800-555-64-63

scantour.ru

Внимание! Для участия в программе необходимо иметь при себе запасной комплект одежды и спортивной обуви. При использовании фото-, видеоаппаратуры рекомендуется иметь при себе герметичную упаковку (плотный полиэтиленовый пакет, который при прохождении порогов необходимо убрать под спасательный жилет). Герметичные упаковки в целях сохранности аппаратуры клиентов НЕ предоставляются. (При использовании общего гермомешка аппаратура клиентов может быть подвергнута повреждению, например, кто-то наступит. А также это не дает возможности производить съемку по желанию клиента, так как тратится слишком много времени на то, чтобы убрать/достать аппаратуру.) Неопреновые костюмы НЕ предоставляются из-за гигиенических требований (неопреновый костюм приравнен к нательному белью).

ВАРИАНТ 2. Экскурсионный джип - мастер - класс к озеру Белое и деревне Маньга (оплачивается дополнительно при покупке тура)

09:00 - Встреча на вокзале или на парковке отеля, размещение по джипам.

Краткая ознакомительная экскурсия по городу, прогулка по Онежской набережной.



10.30 - Выезд из Петрозаводска по шоссе, к началу внедорожного участка - 65 км.

11.30 - Инструктаж по технике безопасности и основам управления внедорожником в сложных условиях

Ознакомление со специальным инструментом и снаряжением для внедорожных путешествий.

Клиенты садятся за руль. Инструктор присутствует в каждой машине и следит за безопасностью на маршруте. Необходимо четко следовать указаниям инструктора и соблюдать рекомендуемую инструктором скорость движения.



Группа движется по старым деревенским дорогам – в направлении старинной карельской деревни Терусельга. Маршрут начинается с достаточно проходимых лесных дорог и постепенно усложняется – встречаются броды, каменистые и скалистые участки, глиняные затажные подъёмы и глубокие колеи.

Первая остановка в деревне Терусельга – осмотр старых, еще сохранившихся карельских домов и деревенской часовни. Отсюда открывается вид на все окрестности – небольшое озеро, поля и сенокосы, на которых много десятилетий назад кипела работа.

14.00 - Привал и пикник у лесного озера - ламбы

Разжигаем мангал и готовим шашлык на углях. Аромат жаренного мяса и потрескивание углей ещё больше возбуждает аппетит. И вот на столе появляется дымящийся шашлык, свежие овощи, сыр, хлеб. В завершение пикника – чай или кофе с пряниками.

Плотно подкрепившись и отдохнув, продолжаем движение по маршруту. Дорожные условия дают возможность в полной мере ощутить преимущества настоящего полноприводного автомобиля и часто вызывают шок у городского жителя.

Проезжаем заброшенные и труднодоступные исторические карельские деревни – Маясельга, Каскеснаволоок, Коккойла. В последней деревне сделаем остановку – здесь сохранилась старинная часовня Варвары великомученицы. Она входит в список объектов культурного наследия и тщательно оберегается местными жителями.

Все эти ныне заброшенные деревни активно изучались в 50-60 годах прошлого века. Сюда приезжали учёные, собирали фольклор, изучали предметы быта и деревянное зодчество. Ряд построек был перевезён отсюда в музей под открытым – на знаменитый остров Киж.

17.00 - Выезжаем на асфальт в районе д. Маньга

Осматриваем старинную деревню и сохранившуюся здесь часовню Рождества Пресвятой Богородицы (18 век).

18.00 - Возвращаемся в Петрозаводск (шоссе - 65 км)

ВАРИАНТ 3. Прогулка на каноэ по озеру Белое (оплачивается дополнительно при

покупке тура)

Прогулка на каноэ по лесному озеру перенесет вас во времена освоения Дикого Запада, ведь именно оттуда пришли к нам эти удивительные лодки. Незабываемые ощущения от управления каноэ, обед под открытым небом и полное единение с природой. Откройте для себя весь спектр карельской экзотики.

Программа тура:

- Трансфер от вашего отеля в «Карьяла-парк»
- Общий сбор и брифинг по технике безопасности в «Карьяла-парке»
- Трансфер к озеру Белое
- Прогулки на каноэ по озеру Белое (1,5 часа)
- Перекус (чаепитие с выпечкой)
- Купание (в зависимости от сезона)
- Трансфер в Петрозаводск

Маршрут может корректироваться инструктором в связи с изменениями погодных условий и уровнем подготовки группы.

ВАРИАНТ 4. Катание на квадроциклах (оплачивается дополнительно при покупке тура)

Программа «Ёлки-палки» подойдет для новичков и для тех, кто уже пробовал себя в квадроисториях. Инструктаж и старт программы происходят у нас на базе. Экипировку по вашим размерам подберет инструктор. После обучения стартуем по берегу реки Шуя, протекающей в сосновом лесу, и лесными дорогами проберемся на заброшенный песчаный карьер.

Смена пейзажей и рельефа никого не оставит равнодушным. Программа даст возможность каждому почувствовать себя покорителем бездорожья на квадроцикле и подготовит к новым приключениям в стиле «квадро».

По возвращении на базу всех ждет карельское чаепитие с выпечкой и обмен впечатлениями по



горячим следам.

Программа тура:

- Трансфер от вашего отеля в «Карьяла-парк»
- Встреча в «Карьяла-парке»
- Общий брифинг
- Теория и основные правила управления квадроциклом и инструктаж по технике безопасности
- Подбор экипировки
- Практические занятия – базовый курс управления квадроциклом
- Движение по маршруту
- Сдача снаряжения и переодевание
- Чаепитие с выпечкой
- Трансфер в Петрозаводск

ВАРИАНТ 5. Трекинг с хаски (оплачивается дополнительно при покупке тура)

Хаски – удивительно доверчивые и дружелюбные собаки, созданные для общения. Их радостные мордочки и веселые разноцветные глаза встретят вас в нашем питомнике.

Лучший способ познакомиться с хаски – это отправиться с нами в небольшой трекинг по берегу реки Шуя. Во время прогулки вы станете единой командой с пушистым напарником и навсегда запомните этот день.

Программа тура:

- Трансфер от вашего отеля в «Карьяла-парк»
- Встреча гостей в «Карьяла-парке»
- Экскурсия по питомнику собак породы сибирский хаски
- Инструктаж по технике безопасности
- Трекинг с собаками по красивейшему лесу вдоль реки Шуя (3 км)
- Чаепитие с выпечкой



СКАНТУР

Ваш туроператор по России

8-800-555-64-63

scantour.ru

- Трансфер в Петрозаводск

Маршрут может корректироваться инструктором в связи с изменениями погодных условий и уровнем подготовки группы.

Для детей старше 6 лет.



Внимание! Туроператор оставляет за собой право вносить изменения в программу туристского продукта без уменьшения общего объема и качества услуг.

При покупке ж/д и авиабилетов настоятельно рекомендуем обратить внимание: время возвращения указано ориентировочное!

В стоимость тура входит

Услуги, включенные в тур

- Трансфер на комфортабельном автобусе (вместимость автобуса зависит от набора группы)
- Проживание в лучших отелях Петрозаводска в центре города и на берегу Онежского озера (зависит от выбранной категории отелей), 1 ночь
- Завтрак в отеле (кроме категории «бюджет»)
- Остановка у рускеальских водопадов Ахвенкоски
- Посещение мест съемок фильмов «А зори здесь тихие...», «Темный мир»

Билеты, включенные в тур

- Входные билеты в горный парк «Рускеала»

- Экскурсия «Мраморный каньон» по горному парку «Рускеала» с аттестованным местным гидом
- Трассовые экскурсии от профессионального гида на протяжении всего тура

Дополнительные возможности в туре

Оплачивается самостоятельно до начала тура

- Ж/д билеты

Оплачивается по желанию в момент бронирования тура

- Сплав по реке Шуя: 2900 руб./взр., 2500 руб./ дети до 13 лет включительно

Минимальный возраст детей – 5 полных лет.

- Джип-мастер-класс Тур Святозеро-Маньга: 9500 руб./чел. (группа 3 человека) 12900 руб./чел. (группа 2 человека)

Минимальный возраст детей – 6 полных лет.

- Прогулка на каноэ по озеру Белое: 9900 руб./чел. (мин. группа 2 человек)

Минимальный возраст детей – 5 полных лет.

- Трекинг с собаками хаски: 6750 руб./чел., 3750 дети до 13 лет.

(мин. группа 2 человек)

Минимальный возраст детей – 6 полных лет.

- Катание на квадроциклах: 15500 руб. – один человек на квадроцикле, 10500 руб. – стоимость за человека при условии два человека на одном квадроцикле

(мин. группа 2 человека)

Ограничение для детей по росту: строго выше 150 см!

- **Для туров с отправлением 27.07** ОБЯЗАТЕЛЬНО оплачивается входной билет на фестиваль «Ruskeala Symphony» (БЕЗ ПРЕДОСТАВЛЕНИЯ ПОСАДОЧНОГО МЕСТА В ПАРТЕРЕ): 2000 р./взр., 1800 р./60+, 900 р./студ., 1100 р./школьники, дети до 6 лет – без доплат

Оплачивается по желанию на месте

- Активные развлечения в горном парке «Рускеала» (экскурсия «Подземный космос» по пещерам «Рускеалы», прокат лодок, веревочный парк, троллей и другое): по ценам парка
- Экологическая тропа у водопадов Ахвенкоски: полный билет – 400 руб./чел.,

дети до 7 лет – бесплатно,

дети от 7 до 14 лет – 300 руб./чел.,

студенты (очн.) – 300 руб./чел.,

пенсионеры – 300 руб./чел.

Обратите внимание! Рекомендуем брать с собой в дорогу **наличные деньги**. На объектах маршрута могут отсутствовать терминалы бесконтактной оплаты или интернет.

СКИДКИ И ЛЬГОТЫ

Дети до 7 лет	900 руб.
Школьники	600 руб.
Студенты	450 руб.
Люди 60+ лет	450 руб.
Ветераны ВОВ, блокадники, инвалиды I группы	900 руб.

Условия предоставления:

- Наличие подтверждающих документов

Правила путешествия

- Автобус подается за 30 мин до отправления. В наших автобусах свободная рассадка, и если вы хотите занять определенное место, рекомендуем приходить к началу посадки.
- В наших турах будет комфортно и интересно детям от 5 лет. Чтобы путешествие прошло безопасно и легко, возьмите привычный для ребенка бустер с собой.
- В туре гид предложит вам меню комплексного обеда. Его можно будет заказать и

**СКАНТУР**

Ваш туроператор по России

8-800-555-64-63

scantour.ru

оплатить в автобусе. Либо самостоятельно исследовать местную кухню в понравившихся кафе или ресторанах.

- Наши туры начинаются в Санкт-Петербурге, Петрозаводске, Сортавала и в Кеми. Обращаем ваше внимание, что вы самостоятельно добираетесь до точки начала тура. Позаботьтесь о соответствующих билетах заранее. Во многих турах у вас есть уникальная возможность совершить поездку на «Рускеальском экспрессе». Приобретать билет на ретропоезд или нет – остается на ваше усмотрение.
- С 18:00 до 22:00 ч. накануне выезда мы пришлем вам СМС с номером автобуса и номером телефона гида. Телефон гида доступен с момента подачи автобуса. Любые вопросы по путешествию до начала тура помогут решить наши менеджеры.
- Путешествие детей без сопровождения родителя или законного представителя запрещено. В соответствии с законом о перевозке детей, один взрослый может сопровождать не более 7 несовершеннолетних детей.

Даты выездов

- 13 июля 2024
- 17 июля 2024
- 22 июля 2024
- 27 июля 2024
- 31 июля 2024
- 05 августа 2024
- 10 августа 2024
- 14 августа 2024
- 19 августа 2024
- 24 августа 2024
- 28 августа 2024
- 02 сентября 2024
- 07 сентября 2024
- 11 сентября 2024
- 16 сентября 2024
- 21 сентября 2024
- 25 сентября 2024
- 15 июля 2024
- 20 июля 2024
- 24 июля 2024
- 29 июля 2024
- 03 августа 2024
- 07 августа 2024
- 12 августа 2024
- 17 августа 2024
- 21 августа 2024
- 26 августа 2024
- 31 августа 2024
- 04 сентября 2024
- 09 сентября 2024
- 14 сентября 2024
- 18 сентября 2024
- 23 сентября 2024
- 28 сентября 2024