

ТОП места Карелии 2: Рускеала, водопады из Петрозаводска



Краткое описание тура

За два дня тура вы побываете в трех незабываемых уголках Карелии, зарядитесь энергией и узнаете много нового.

Погуляйте у водопада, исследуйте тайные тропы и слушайте удивительные рассказы. Во второй день выбор за вами! Можете отправиться к величественному водопаду, увидеть редкие растения и выпить лечебной воды, посетить Гирвас — один из древнейших на планете вулканов, и дотронуться до застывших лавовых потоков толщиной до 32 метров. Или вы можете на скоростном «Метеоре» отправиться к уникальному памятнику зодчества, объекту наследия ЮНЕСКО – музею под открытым небом «Кижі».

Превратите свои выходные в увлекательную историю!

Почему именно этот тур?

- Несколько вариантов экскурсий по Карелии. Вы решаете, каким будет ваш отдых.
- Посетите 3 топовых места Карелии в одном туре: горный парк «Рускеала», заповедник и водопад Кивач, набережная Онежского озера.
- Погуляете по жерлу древнего карельского вулкана Гирвас
- Возможность посетить остров Кижь – объект наследия ЮНЕСКО.

Карта маршрута



1-й день: Петрозаводск – водопады Ахвенкоски – горный парк «Рускеала» – город Сортавала: трассовая экскурсия – фирменный магазин форелевого хозяйства – Петрозаводск

2-й день: Петрозаводск: программа на выбор:

1. Бальнеологические источники Марциальные Воды — вулкан Гирвас – заповедник и водопад Кивач — минеральный центр шунгита — обзорная автобусно-пешеходная экскурсия по Петрозаводску и Онежской набережной (входит в стоимость тура)
2. Экскурсия на остров Кижь на «Метеоре» (по желанию за доп плату)

Место сбора

Петрозаводск, пл. Гагарина, 1

Ориентир: отель Piter Inn ([схема](#))

Программа тура

Событие в туре:

26-27 июля – Музыкальный фестиваль «Рускеала Symphony» (для выезда 27.07 обязательна доплата за посещение фестиваля). Экскурсии по горному парку 27.07 проводиться не будут.

1 ДЕНЬ

09:00 - Сбор туристов от отелей Петрозаводска

09:20 - Подача автобуса в центре города

Место посадки: пл. Гагарина, 1.

Ориентир: отель Piter Inn.

09:30 - Отправление автобуса из Петрозаводска

Дорога вьется между покрытыми тайгой холмами, озерами в гранитных берегах, пересекая лесные речки и минуя карельские деревни и поселки. Край богат культурой населяющих его народов – карелы, вепсы, саамы. У каждого свой язык, обычаи и традиции. По пути гид расскажет вам увлекательные факты об истории и культуре здешних народов, а также мы сделаем остановку, где будет возможность купить чай или кофе, отдохнуть и набраться сил перед дальнейшей экскурсией.

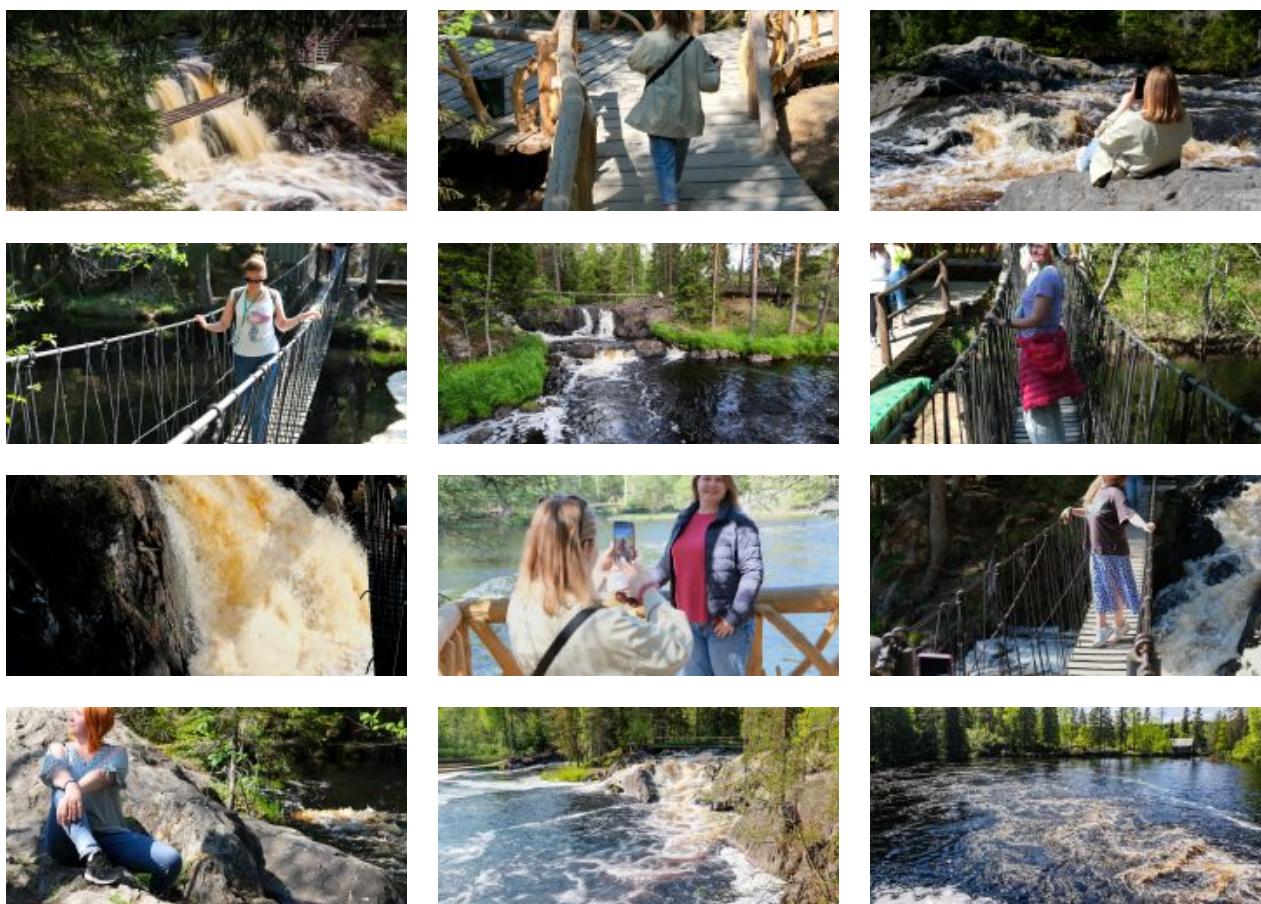
13:30 - Рускеальские водопады Ахвенкоски и места съемок знаменитых фильмов

Край тысячи озер и рек известен также своими невысокими, но стремительными водопадами. Среди них заслуживают отдельного внимания каскады бурной лесной реки Тохмайоки, также именуемые Рускеальскими водопадами, которые не замерзают даже в самое холодное время года! Пейзажная идиллия этой местности привлекала кинорежиссеров и была запечатлена в сценах военной драмы «А зори здесь тихие...» и фэнтези «Темный мир».

Самые головокружительные фотокадры и незабываемые впечатления ждут вас на «Аллее сказок». Это специальный маршрут по подвесным веревочным мостам, протянутым прямо над водопадами.

Вы можете прогуляться по навесным мостам, сделать красочные фотографии и постараться найти всех героев сказок и эпосов: в тени леса тут и там прячутся деревянные фигуры мифических существ – это всё обитатели экотропы «Аллея сказок».

Вход на экотропу оплачивается дополнительно по желанию.



14:30 - Горный парк «Рускеала». Экскурсия и свободное время

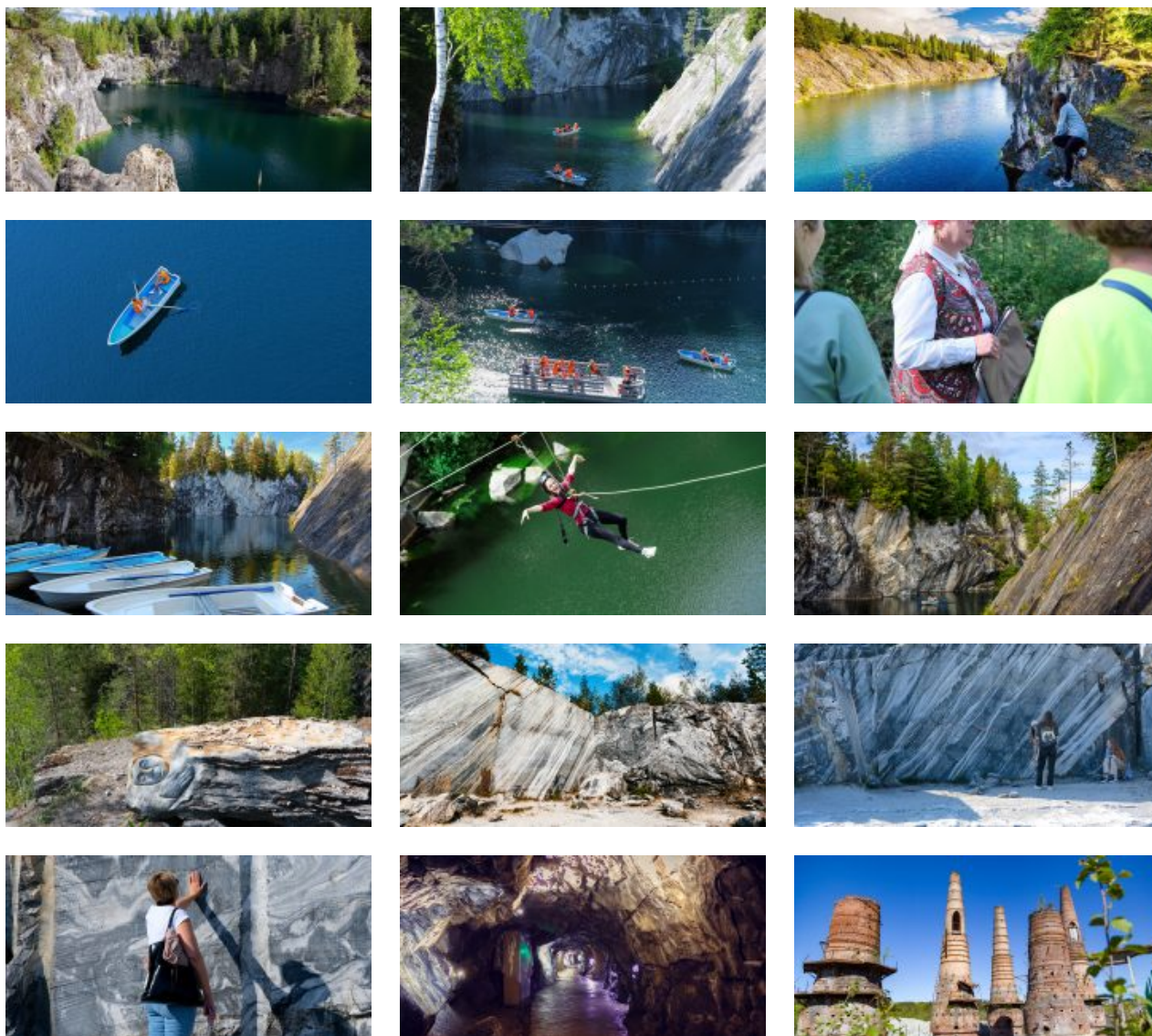
Горный парк «Рускеала» – одна из главных достопримечательностей Карелии, поражающая своей красотой в любое время года. Представьте огромный парк с причудливым рельефом, вечнозелеными лесами, тропинками и необычными локациями, а в самом сердце его визитная карточка – Мраморный каньон. Это большое, вытянутое озеро с отвесными берегами из

настоящего мрамора, которые отражаются в кристально чистой воде.

Раньше здесь добывали этот декоративный камень для отделки архитектурных шедевров Санкт-Петербурга. Облицовка Исаакиевского собора, полы Казанского собора, подоконники музея Эрмитаж, мемориал Брестской крепости, павильоны московской ВДНХ – везде был использован прекрасный рускеальский мрамор.

Посещение парка начинается с экскурсии от местного лицензированного гида. Вы не только услышите подробную историю Мраморного каньона, но и узнаете, какие еще интересные места можно посетить в свободное время, которое ждет вас после экскурсии:

- **Красивые места вокруг Мраморного каньона.** Если отклониться от основного экскурсионного маршрута, то перед вами предстанут Монферраново озеро, Итальянский карьер и сад камней, Светлое озеро с дикими тропинками, заброшенный мраморный завод, мраморные утесы, обзорные площадки, гроты и штольни.
- **Тайные тропы земли Калевала.** Оказаться на страницах карельского эпоса поможет интерактивная часть парка «Калевала». Здесь вы познакомитесь с добрыми сказочными героями и их соперниками, попытаетесь поймать коня Хийси с помощью веревки – и всё это на фоне карельского пейзажа с обзорной площадкой на озеро Светлое.
- **Водная прогулка по Мраморному озеру.** Каньон выглядит еще более эффектно, если увидеть его во время прогулки по воде. Вы не только полюбуетесь на отвесные скалы, но и заглянете в пещеры, которые лишь немного видны с верхнего ракурса. Воспользоваться прокатом лодок на Мраморном озере можно с мая по октябрь.
- **Попробовать активные развлечения в горном парке.** Круглый год в парке работает троллейная трасса, которая является самой длинной на Северо-Западе (400 м). Прокатитесь с адреналином на высоте 30 метров от поверхности озера.
- **Отправиться на экскурсию «Подземный космос»** по пещерам «Рускеалы» к подземному озеру (поразительной красоты маршрут был открыт относительно недавно, в 2017 году). В течение часа под присмотром гида вас проведут по расчищенным штольням, покажут мраморные пещеры, колонный зал и подземное озеро. Пространство пещер оформлено разноцветной динамической подсветкой, создающей волшебную атмосферу. **Билет на экскурсию «Подземная «Рускеала» приобретается отдельно у входа в парк. Количество билетов ограничено, поэтому не всегда есть возможность их купить.**
- **Посетить сувенирные ряды и уютные кафе.** Можно устроить перекус в одном из трех кафе парка, прогуляться вдоль сувенирных рядов, где продаются работы карельских мастеров из дерева, льна и камня.



17:30 - Город Сортавала. Автобусная трассовая экскурсия

Город Сортавала расположен на берегу Ладоги, в самом центре Ладожских шхер. Часть городских районов располагается на прилегающих островах, так что перед вами развернется впечатляющий карельский пейзаж – скалистые фьорды вокруг вод озера.

На подъезде к городу гид расскажет вам об истории этих краев и достопримечательностях Сортавала, которые стоит посетить.

Сортавала долгое время принадлежал Финляндии, что отразилось на истории и облике города: влияние финской культуры чувствуется прежде всего в архитектуре. Историческая часть Сортавала представляет собой энциклопедию разных стилей и эпох, впечатляет своей эклектичностью и северной красотой.

Фирменный магазин форелевого хозяйства

Мы сделаем остановку у фирменного магазина форелевого хозяйства с еще одной достопримечательностью Карелии – рыбой и дарами леса. Здесь в продаже копченая и соленая форель из Ладожского озера, а также различные варенья и соленья местных фирменных хозяйств. Прекрасный вариант сувенира из Карелии для родных и близких.

18:30 - Отправление в Петрозаводск

22:00-23:00 - Ориентировочное время прибытия в Петрозаводск. Заселение в отели города

Обратите внимание, что прибытие в Петрозаводск запланировано на поздний вечер. Вы можете заранее взять с собой перекус на ужин, чтобы не выезжать из отеля и отдохнуть.

Если вы хотите поужинать в городе, то предупреждаем, что после 22:00 в городе работают не все кафе и рестораны. Мы можем вам посоветовать ресторан «Ягель» (до 02:00), «Большой» (до 01:00) или кафе «The Кухня» (до 02:00).

2 ДЕНЬ

Во второй день вы сможете выбрать один из вариантов программы, который подойдет именно вам.

Вариант 1. Основная программа

08:00 - Завтрак в отеле, освобождение номеров

Завтрак предоставляется во всех отелях, кроме отелей категории «бюджет».

09:00 - Сбор туристов от отелей Петрозаводска

09:20 - Подача автобуса в центре города

Место посадки: пл. Гагарина, 1.

Ориентир: отель Piter Inn.

09:30 - Отправление автобуса из Петрозаводска

Дорога вьется между покрытыми тайгой холмами, озерами в гранитных берегах, пересекая лесные речки и минуя карельские деревни и поселки. Край богат культурой населяющих его народов – карелы, вепсы, саамы. У каждого свой язык, обычаи и традиции. По пути гид расскажет вам увлекательные факты об истории и культуре здешних народов, а также мы сделаем остановку, где будет возможность купить чай или кофе, отдохнуть и набраться сил перед дальнейшей экскурсией.

11:00 - Посещение бальнеологических источников Марциальные Воды

Первый бальнеологический курорт страны, Марциальные Воды, был основан самим Петром I и славится своими минеральными водами и лечебными грязями.

В рамках экскурсии гид расскажет много увлекательного о самих источниках и откуда взялось такое название, покажет памятники деревянного зодчества петровских, екатерининских и николаевских времен, в том числе избу смотрителя. Вы сможете попробовать несколько видов воды, которая отличается по вкусу из-за разной концентрации минералов. Целебные свойства источников, свежий воздух и первозданная природа, которая окружает курорт, улучшат ваше общее самочувствие.



12:30 - Посещение древнего вулкана Гирвас

В парке «Гирвас» расположен одноименный древний потухший вулкан: 2,5 миллиарда лет тому назад здесь извергались лавовые потоки на поверхность земли, а в небо выбрасывались

вулканические бомбы диаметром более метра. Впечатляюще звучит!

Спустя миллионы лет природа внесла свои коррективы в пейзаж: от тех времен остались только причудливые нагромождения камней, застывшие лавовые языки и остатки древнего вулкана, которые вам покажет гид.

Местность вокруг инопланетно красива: красноватые скалы из гранита в обрамлении тихих заводей, небольшие водопады, заброшенные лодки для сплава леса. Вулкан является памятником международного значения.

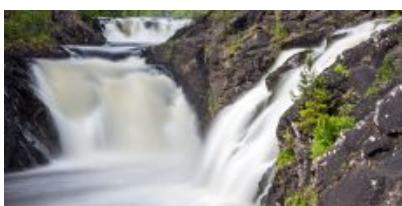


14:00 - Заповедник и водопад Кивач, Музей природы

Водопад Кивач расположен на реке Суна в центральной части Карелии. Вокруг него находится одноименный природный заповедник.

Второй по высоте равнинный водопад Европы Кивач невероятно красив и величественен в любое время года: воды реки Суны в объятиях базальтовых скал падают с восьмиметровой высоты, создавая впечатляющий шум. Поллюбоваться на каскады водопада вы сможете со специально обустроенных смотровых площадок.

На территории заповедника находится небольшой музей природы, в котором представлены две экспозиции: растительный мир и животный. В рамках выставки вы увидите фотографии водопада в разные годы, познакомитесь с историей заповедника и представителями местной флоры и фауны.





16:30 - Посещение минерального центра карельского шунгита

Минеральный центр соединяет в себе геологический музей, где представлены минералы Северного Приладожья в необычной экспозиции, арт-галерею с работами местных художников и фотографов, а также место для отдыха и оздоровления. В центре вы познакомитесь с загадочным минералом шунгитом и его свойствами, оздоровитесь и зарядитесь энергией в **шунгитовой комнате**.

Кроме того, вы сможете приобрести для себя и близких изделия из этого удивительного камня и поучаствуете в **дегустации карельского травяного чая**.



17:30 - Обзорная экскурсия по Петрозаводску

Петрозаводск – гостеприимный северный город, который разросся из заложенного Петром Великим оружейного завода. Визитная карточка Петрозаводска – Онежская набережная, участок протяженностью почти полтора километра, вымощенный каменными плитами из карельского гранита. Это место притяжения для жителей и гостей города, где проходят все праздники и значимые события.

Набережная – это настоящий музей под открытым небом с выставкой скульптур, подаренных художниками из городов-побратимов.

Здесь вы увидите и знаменитых рыбаков из Миннесоты, которые уже стали символом города, и «Тюбингенское панно» из Германии, и ротонду, в которой получают особенно красивые фотографии, и, конечно, Дерево желаний, которое, по словам туристов, действительно помогает исполнить мечты – осталось только прошептать их в специальное ухо.



18:30 - Ориентировочное время окончания программы

Вариант 2. Посещение музея-заповедника «Кижь» (оплачивается дополнительно при покупке тура)

10:15 - Отправление на «Метеоре» на остров Кижь

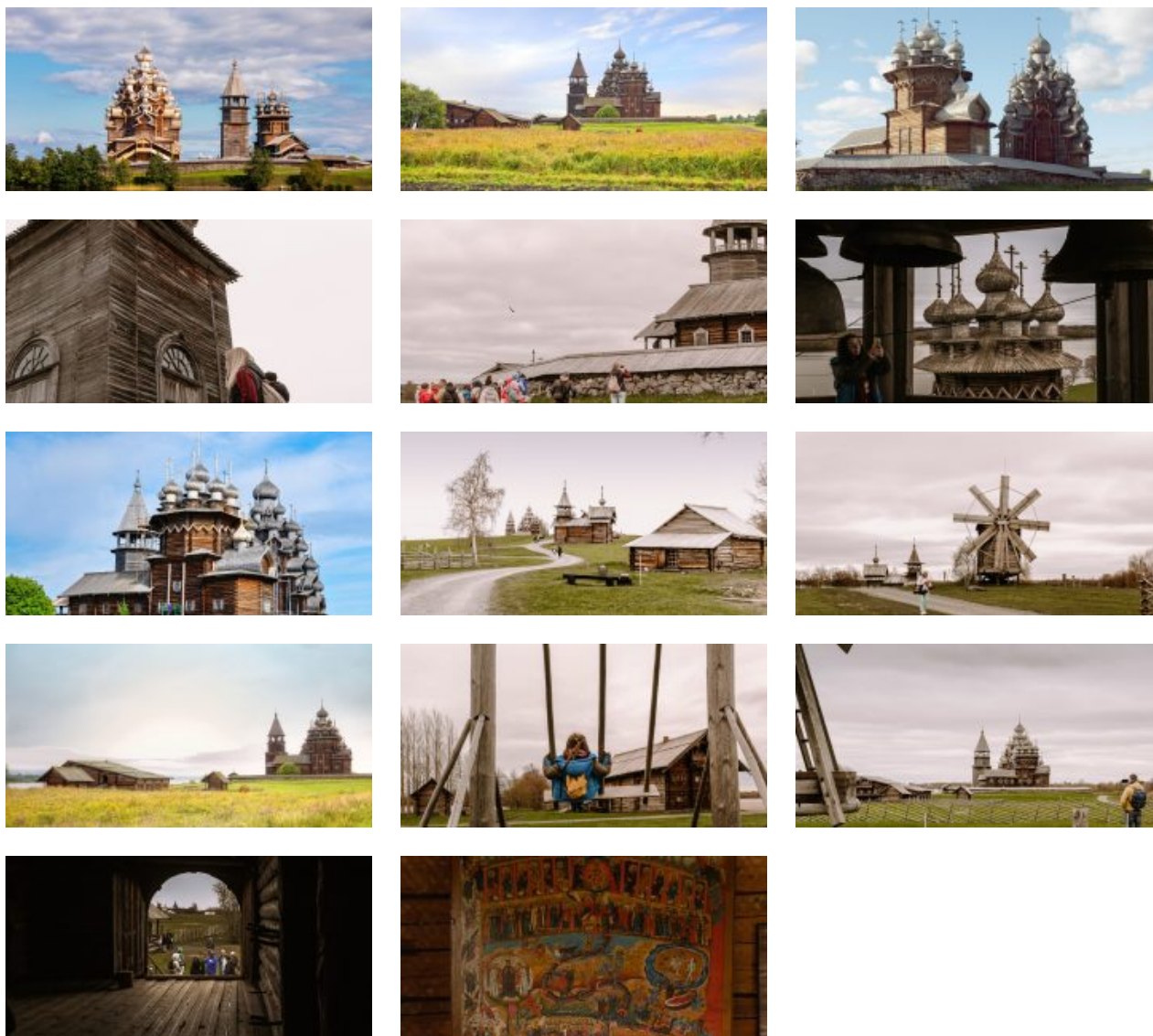
Вас ждет увлекательная прогулка на быстроходном корабле по водным просторам Онежского озера. **Для посадки на «Метеор» вам необходимо будет предъявить распечатанный ваучер, который вы должны получить на ресепшене вашего отеля перед выселением и самостоятельно добраться до Александровской пристани.**

11:30 - Прибытие на остров Кижь. Экскурсионная программа по острову с местным гидом

На острове расположен музей традиционной крестьянской культуры Русского Севера, один из крупнейших и известнейших в России музеев-заповедников под открытым небом. По прибытии на остров вас встретит гид, который будет вашим проводником и помощником на протяжении всей экскурсии.

Знакомство с островом Кижь начнется с пешеходной экскурсии (2 часа 15 минут). Вы сможете познакомиться с памятниками деревянного зодчества: старинными домами, амбарами, мельницами. Центром знаменитого ансамбля Кижского погоста считается 22-главая Преображенская церковь, овеянная множеством легенд. В соседней Покровской церкви вы увидите сохранившиеся шедевры карельской иконописи. Гид покажет вам древнейшую церковь Воскрешения Лазаря Муромского XIV века и расскажет ее историю.

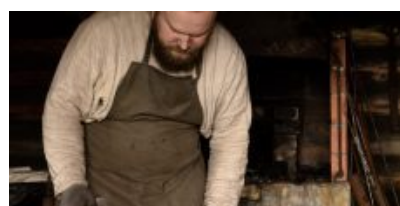
Также у вас будет возможность сфотографироваться в сохранившемся интерьере крестьянского дома, где вам продемонстрируют традиционные карельские ремесла. Вы сможете прогуляться и насладиться удивительным колокольным звоном, раздающимся над островом.



14:00 - Свободное время на острове Киж

После экскурсии вас ждет свободное время. Вы можете заказать дополнительные программы на острове: **прогулку на конной бричке, лодке, велосипеде, мастер-класс по традиционным ремеслам, «Таинство реставрации»** и др.

Дополнительные программы заказываются и оплачиваются на месте. Гид подскажет, как это можно будет сделать.





15:45 - Трансфер на «Метеоре» в Петрозаводск

После экскурсий вы сможете отдохнуть на комфортабельном «Метеоре» и сделать потрясающие фотографии панорамы Онежского озера.

17:00 - Прибытие в Петрозаводск. Свободное время

После возвращения с острова Кижы у вас будет свободное время для ужина в одном из многочисленных ресторанов города и прогулки по городу. Рекомендуем не уходить с Онежской набережной, где, помимо невероятных видов на озеро, вы найдете один из самых романтических ресторанов – «Фрегат». Советуем обратить внимание на блюда настоящей карельской кухни.

Внимание! Туроператор оставляет за собой право вносить изменения в программу туристского продукта без уменьшения общего объема и качества услуг.

При покупке ж/д и авиабилетов настоятельно рекомендуем обратить внимание: время возвращения указано ориентировочное!

В стоимость тура входит

Услуги, включенные в тур

- Трансфер на комфортабельном автобусе (вместимость автобуса зависит от набора группы)
- Проживание в лучших отелях Петрозаводска в центре города и на берегу Онежского озера (зависит от выбранной категории отелей), 1 ночь
- Завтрак в отеле (кроме категории «бюджет»)
- Посещение самого крупного равнинного водопада Кивач
- Посещение древнего вулкана Гирвас
- Посещение минерального центра шунгита
- Посещение бальнеологических источников Марциальные Воды
- Остановка у рускеальских водопадов Ахвенкоски

- Посещение мест съемок фильмов «А зори здесь тихие...», «Темный мир»

Билеты, включенные в тур

- Входные билеты в горный парк «Рускеала»
- Экскурсия «Мраморный каньон» по горному парку «Рускеала» с аттестованным местным гидом
- Входные билеты на территорию заповедника «Кивач»
- Входные билеты на территорию вулкана Гирвас
- Экскурсия по Онежской набережной в Петрозаводске
- Трассовые экскурсии от профессионального гида на протяжении всего тура

Дополнительные возможности в туре

Оплачивается самостоятельно до начала тура

- Ж/д билеты

Оплачивается по желанию в момент бронирования тура

- Экскурсия на о. Кижы на «Метеоре»: 5900 руб./взр.; студенты 17+ лет, пенсионеры, льготные категории граждан – 5400 руб./ чел.; 3550 руб./ дети от 2 до 17 лет (Стоимость услуги указана предварительно и может быть увеличена ближе к сезону навигации)
- **Для туров с отправлением 27.07** ОБЯЗАТЕЛЬНО оплачивается входной билет на фестиваль «Ruskeala Symphony» (БЕЗ ПРЕДОСТАВЛЕНИЯ ПОСАДОЧНОГО МЕСТА В ПАРТЕРЕ): 2000 р./взр., 1800 р./60+, 900 р./студ., 1100 р./школьники, дети до 6 лет – без доплат

Оплачивается по желанию на месте

- Активные развлечения в горном парке «Рускеала» (экскурсия «Подземный космос» по пещерам «Рускеалы», прокат лодок, веревочный парк, троллей и другое): по ценам парка
- Экологическая тропа у водопадов Ахвенкоски: полный билет – 400 руб./чел., дети до 7 лет – бесплатно, дети от 7 до 14 лет – 300 руб./чел., студенты (очн.) – 300 руб./чел., пенсионеры – 300 руб./чел.

Обратите внимание! Рекомендуем брать с собой в дорогу **наличные деньги**. На объектах маршрута могут отсутствовать терминалы бесконтактной оплаты или интернет.

Скидки и льготы

Дети до 7 лет	1 150 руб.
Школьники	850 руб.
Студенты	450 руб.
Люди 60+ лет	650 руб.
Ветераны ВОВ, блокадники, инвалиды I группы	1 150 руб.

Условия предоставления:

- Наличие подтверждающих документов

Правила путешествия

- Автобус подается за 30 мин до отправления. В наших автобусах свободная рассадка, и если вы хотите занять определенное место, рекомендуем приходить к началу посадки.
- В наших турах будет комфортно и интересно детям от 5 лет. Чтобы путешествие прошло безопасно и легко, возьмите привычный для ребенка бустер с собой.
- В туре гид предложит вам меню комплексного обеда. Его можно будет заказать и оплатить в автобусе. Либо самостоятельно исследовать местную кухню в понравившихся кафе или ресторанах.
- Наши туры начинаются в Санкт-Петербурге, Петрозаводске, Сортавала и в Кеми. Обращаем ваше внимание, что вы самостоятельно добираетесь до точки начала тура. Позаботьтесь о соответствующих билетах заранее. Во многих турах у вас есть уникальная возможность совершить поездку на «Рускеальском экспрессе». Приобретать билет на ретропоезд или нет – остается на ваше усмотрение.
- С 18:00 до 22:00 ч. накануне выезда мы пришлем вам СМС с номером автобуса и номером телефона гида. Телефон гида доступен с момента подачи автобуса. Любые вопросы по путешествию до начала тура помогут решить наши менеджеры.
- Путешествие детей без сопровождения родителя или законного представителя запрещено. В соответствии с законом о перевозке детей, один взрослый может сопровождать не более 7 несовершеннолетних детей.

Даты выездов

- 13 июля 2024
- 17 июля 2024
- 20 июля 2024
- 24 июля 2024
- 27 июля 2024
- 31 июля 2024
- 03 августа 2024
- 07 августа 2024
- 10 августа 2024
- 14 августа 2024

- 17 августа 2024
- 24 августа 2024
- 31 августа 2024
- 07 сентября 2024
- 14 сентября 2024
- 21 сентября 2024
- 28 сентября 2024
- 12 октября 2024

- 21 августа 2024
- 28 августа 2024
- 04 сентября 2024
- 11 сентября 2024
- 18 сентября 2024
- 25 сентября 2024
- 05 октября 2024