

Побег из Москвы в Карелию 8: Рускеала, Кижы, Водопады, загородный отель



Краткое описание тура

Тур для тех, кто хочет устроить себе настоящий отпуск в окружении легендарной карельской природы. Вам решать, как пройдут эти восемь дней и чего в них будет больше. Активный отдых с рафтингом, джипами, квадроциклами, полный приключений и адреналина, чтобы взбодриться на долгое время? Или вы хотите почувствовать гармонию, единение с природой и обрести внутреннее равновесие? Выберите лучшее для себя! Выберите свою Карелию!

Почему именно этот тур?

- Быстрое и удобное прибытие в Петрозаводск из Москвы на самолете: авиабилеты включены в стоимость
- В стоимость включены экскурсии в топовые места Карелии: горный парк «Рускеала», водопады Ахвенкоски, Гирвас – один из древнейших на планете вулканов
- Возможность настроить тур под свой темп – выбор экскурсионной программы по вашему желанию
- Удобное начало тура – в воскресенье!

Карта маршрута

1-й день (воскресенье): Перелет в Петрозаводск — встреча в аэропорту – трассовая экскурсия — Марциальные воды — вулкан Гирвас — Кивач — Минеральный центр шунгита – размещение в отеле

2-й день (понедельник): переезд в загородный отель – программа на выбор:

1. Свободное время в загородном отеле.
2. Экспедиция к лесным водопадам и месторождению граната (по желанию за доп. плату).

3-й день (вторник): свободный день ИЛИ водная прогулка на катере с посещением острова Валаам и Ладожских шхер (по желанию за доп. плату)

4-й день (среда): горный парк «Рускеала» – водопады Ахвенкоски – трассовая экскурсия по Сортавала – фирменный магазин форелевого хозяйства – Петрозаводск

5-й день (четверг): свободный день ИЛИ программы на выбор (по желанию за доп. плату):

1. Экскурсия на остров Кижы на «Метеоре».
2. Сплав по реке Шуя.
3. Джип-мастер-класс к озеру белое и деревне Маньга
4. Катание на квадроциклах.
5. Катание на каноэ.
6. Трекинг с хаски.

6-й день (пятница): Петрозаводск – отправление в Кондопогу: питомник ездовых собак, мастер-класс по изготовлению традиционного блюда калитки и мастер-класс по национальным танцам — гора Сампо – Петрозаводск

7-й день (суббота): свободный день ИЛИ поездка на мистическую гору Воттоваара (по желанию за доп. плату)

8-й день (воскресенье): Трансфер в аэропорт – перелет в Москву

Место сбора

Москва, аэропорт
Ориентир: (схема)

Программа тура

1 ДЕНЬ

08:50 - Вылет из аэропорта Домодедово. Рейс D2-253

Вылет будет осуществляться из Москвы. Время вылета указано ориентировочное.

Точная информация будет указана в авиабилетах, которые мы отправим вам накануне вылета.

10:20 - Прилет в Петрозаводск. Встреча с гидом

11:00 - Посещение бальнеологических источников Марциальные Воды

Первый бальнеологический курорт страны, Марциальные Воды, был основан самим Петром I и славится своими минеральными водами и лечебными грязями.

В рамках экскурсии гид расскажет много увлекательного о самих источниках и откуда взялось такое название, покажет памятники деревянного зодчества петровских, екатерининских и николаевских времен, в том числе избу смотрителя. Вы сможете попробовать несколько видов воды, которая отличается по вкусу из-за разной концентрации минералов. Целебные свойства источников, свежий воздух и первозданная природа, которая окружает курорт, улучшат ваше общее самочувствие.





12:30 - Посещение древнего вулкана Гирвас

В парке «Гирвас» расположен одноименный древний потухший вулкан: 2,5 миллиарда лет тому назад здесь извергались лавовые потоки на поверхность земли, а в небо выбрасывались вулканические бомбы диаметром более метра. Впечатляюще звучит!

Спустя миллионы лет природа внесла свои коррективы в пейзаж: от тех времен остались только причудливые нагромождения камней, застывшие лавовые языки и остатки древнего вулкана, которые вам покажет гид.

Местность вокруг инопланетно красива: красноватые скалы из гранита в обрамлении тихих заводей, небольшие водопады, заброшенные лодки для сплава леса. Вулкан является памятником международного значения.



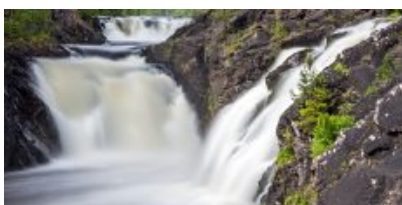
14:00 - Заповедник и водопад Кивач, Музей природы

Водопад Кивач расположен на реке Суна в центральной части Карелии. Вокруг него находится одноименный природный заповедник.

Второй по высоте равнинный водопад Европы Кивач невероятно красив и величественен в любое время года: воды реки Суны в объятиях базальтовых скал падают с восьмиметровой

высоты, создавая впечатляющий шум. Полюбоваться на каскады водопада вы сможете со специально обустроенных смотровых площадок.

На территории заповедника находится небольшой музей природы, в котором представлены две экспозиции: растительный мир и животный. В рамках выставки вы увидите фотографии водопада в разные годы, познакомитесь с историей заповедника и представителями местной флоры и фауны.



16:30 - Посещение минерального центра карельского шунгита

Если вы хотите познакомиться с чудесным минералом шунгитом поближе, то здесь вы посетите большую выставку, где представлены образцы продукции. А также специально для вас построена уникальная целительная шунгитовая пещера, которую вы сможете посетить и почувствовать на себе целебные свойства минерала.



17:30 - Обзорная экскурсия по Петрозаводску

Петрозаводск – гостеприимный северный город, который разросся из заложенного Петром Великим оружейного завода. Визитная карточка Петрозаводска – Онежская набережная, участок протяженностью почти полтора километра, вымощенный каменными плитами из

карельского гранита. Это место притяжения для жителей и гостей города, где проходят все праздники и значимые события.

Набережная – это настоящий музей под открытым небом с выставкой скульптур, подаренных художниками из городов-побратимов.

Здесь вы увидите и знаменитых рыбаков из Миннесоты, которые уже стали символом города, и «Тюбингенское панно» из Германии, и ротонду, в которой получаются особенно красивые фотографии, и, конечно, Дерево желаний, которое, по словам туристов, действительно помогает исполнить мечты – осталось только прошептать их в специальное ухо.



18:30 - Ориентировочное время прибытия в Петрозаводск. Заселение в отели города

После размещения в отеле у вас будет свободное время для ужина в одном из многочисленных ресторанов города и прогулки по городу. Советуем обратить внимание на блюда настоящей карельской кухни.

2 ДЕНЬ

08:00 - Завтрак в отеле. Освобождение номеров

Завтрак в отеле не предоставляется в отелях категории «бюджет».

09:00 - Сбор туристов от отелей Петрозаводска

11:30 - Прибытие в загородный отель

В пятый день вашего путешествия вы отправитесь на отдых в загородный отель, где сможете

насладиться величием карельской природы на самом берегу Ладожского озера. Вы можете выбрать самостоятельно, как провести этот день: релаксировать на природе или отправиться в настоящую экспедицию к лесным водопадам и к месторождению граната.

Обратите внимание: заселение в загородный отель происходит по мировым стандартам – с 15:00, поэтому, если вы не приобрели экскурсию к лесным водопадам, вы сможете оставить вещи в камере хранения и по желанию пообедать в кафе отеля или заняться активными развлечениями. Менеджеры на стойке регистрации помогут вам забронировать любую услугу, предоставляемую отелем.

Экспедиция к лесным водопадам не входит в стоимость тура и оплачивается по желанию в момент бронирования тура.

Экспедиция к лесным водопадам и месторождению граната

13:00 - Экспедиция к лесным водопадам и месторождению граната

Во время **экспедиции к лесным водопадам** вы увидите самый высокий водопад в южной Карелии **Белые Мосты**, водопады на реке Койриноя и малоизвестный Молочный водопад.

Также в программе вас ждет традиционное чаепитие у костра – с калитками и чаем из карельских трав.

Посещение Кительского месторождения полудрагоценного камня граната

Многие любители и знатоки самоцветов мечтают хоть раз в жизни побывать в Карелии, на северном побережье Ладожского озера, в окрестностях бывшей деревни Кителя, где уже около 500 лет добывают темно-красные, с фиолетовым оттенком гранаты-альмандины. В XVI-XVII веках шведы даже принимали эти камни за рубины!

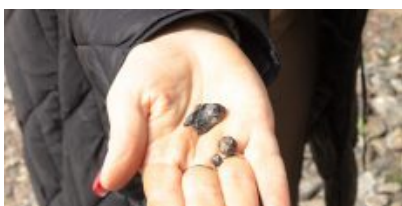
Автобус привезет вас прямо к руднику, в отвалах которого можно найти красивые гранатовые бусины. Специальный инвентарь для исследований и добычи сокровищ мы выдадим вам на месте!



Посещение Кительского месторождения полудрагоценного камня граната

Многие любители и знатоки самоцветов мечтают хоть раз в жизни побывать в Карелии, на северном побережье Ладожского озера, в окрестностях бывшей деревни Кителя, где уже около 500 лет добывают темно-красные, с фиолетовым оттенком гранаты-альмандины. В XVI-XVII веках шведы даже принимали эти камни за рубины!

Автобус привезет вас прямо к руднику, в отвалах которого можно найти красивые гранатовые бусины. Специальный инвентарь для исследований и добычи сокровищ мы выдадим вам на месте!



15:30 - Прибытие в отель. Свободное время

3 ДЕНЬ

8:00 - Завтрак в отеле

Завтрак в отеле не предоставляется в отелях категории «бюджет».

В третий день тура вы сможете провести день самостоятельно в отеле или воспользоваться возможностью посетить одно из самых знаковых мест Карелии – остров Валаам. Валаам будет интересен не только как значимый духовный центр Северо-Западного региона России, но и как уникальный исторический объект, со своей особой культурой и историей. Отличным бонусом станет водный путь до острова на катере, с которого вы полюбуетесь северным пейзажем Ладожского озера. И на обратном пути увидите визитную карточку Ладожского озера – Ладожские шхеры.

Водная прогулка на катере с посещением острова Валаам и Ладожских шхер не входит в стоимость тура и оплачивается по желанию в момент бронирования тура.

Время отправления на Валаам указано ориентировочное и может меняться в зависимости от погодных условий. Точное время отправления вам будет отправлено в СМС-сообщении накануне вечером.

11:50 - Сбор группы на причале

12:00 - Отправление на Валаам на катере

Дорога по Ладожскому озеру занимает около часа. В это время гид расскажет вам историю древнего Ладожского озера и интересные факты о здешних местах.

13:00 - Прибытие в центральную усадьбу. Самостоятельное посещение усадьбы Спасо-Преображенского Валаамского монастыря

Наш катер причалит в удивительной красоты месте – Монастырской бухте, которая находится в глубине острова и выглядит завораживающе, особенно величественным отсюда выглядит монастырь, расположенный на высокой скале.

Далее вы увидите гору Фавор, подняться на которую можно по широкой гранитной лестнице XIX века.

Ваш дальнейший маршрут пройдет мимо Знаменской часовни к Святым вратам обители, уникальность которых заключается в надвратной Петропавловской церкви, к которой некогда примыкали кельи, где останавливались члены царской семьи Романовых.

Архитектурным центром острова является монастырское каре, которое начало формироваться еще в XVIII веке. Здесь вы также увидите уникальную Успенскую трапезную церковь, старейшую на Валааме, и ряд других, не менее интересных достопримечательностей.

Главное событие нашей поездки – посещение действующего храма монастыря – Спасо-Преображенского собора, где хранятся мощи святых основателей обители.

Также вы сможете посетить сувенирные лавочки и магазины, приобрести на память уникальные местные сувениры.



16:00 - Отправление на водную прогулку по Ладожским шхерам

17:00 - Ладожские шхеры

Вы прокатитесь на скоростном катере вдоль изрезанных берегов Ладоги, которые и называются шхерами. Ладожские шхеры очень похожи на неприступные холодные фьорды и непременно оставят только лучшие впечатления!



19:00 - Прибытие. Свободное время

После возвращения с экскурсии у вас свободное время, в которое вы сможете поужинать в кафе отеля и попробовать местную кухню.

Рекомендуем заранее утром заказать ужин в кафе отеля.

4 ДЕНЬ

08:00 - Завтрак в отеле. Освобождение номеров

11:30 - Сбор группы. Отправление в горный парк «Рускеала»

Дорога вьется между покрытыми тайгой холмами, озерами в гранитных берегах, пересекая лесные речки и минуя карельские деревни и поселки. Край богат культурой населяющих его народов – карелы, вепсы, саамы. У каждого свой язык, обычаи и традиции. По пути гид расскажет вам увлекательные факты об истории и культуре здешних народов, а также мы сделаем остановку, где будет возможность купить чай или кофе, отдохнуть и набраться сил перед дальнейшей экскурсией.

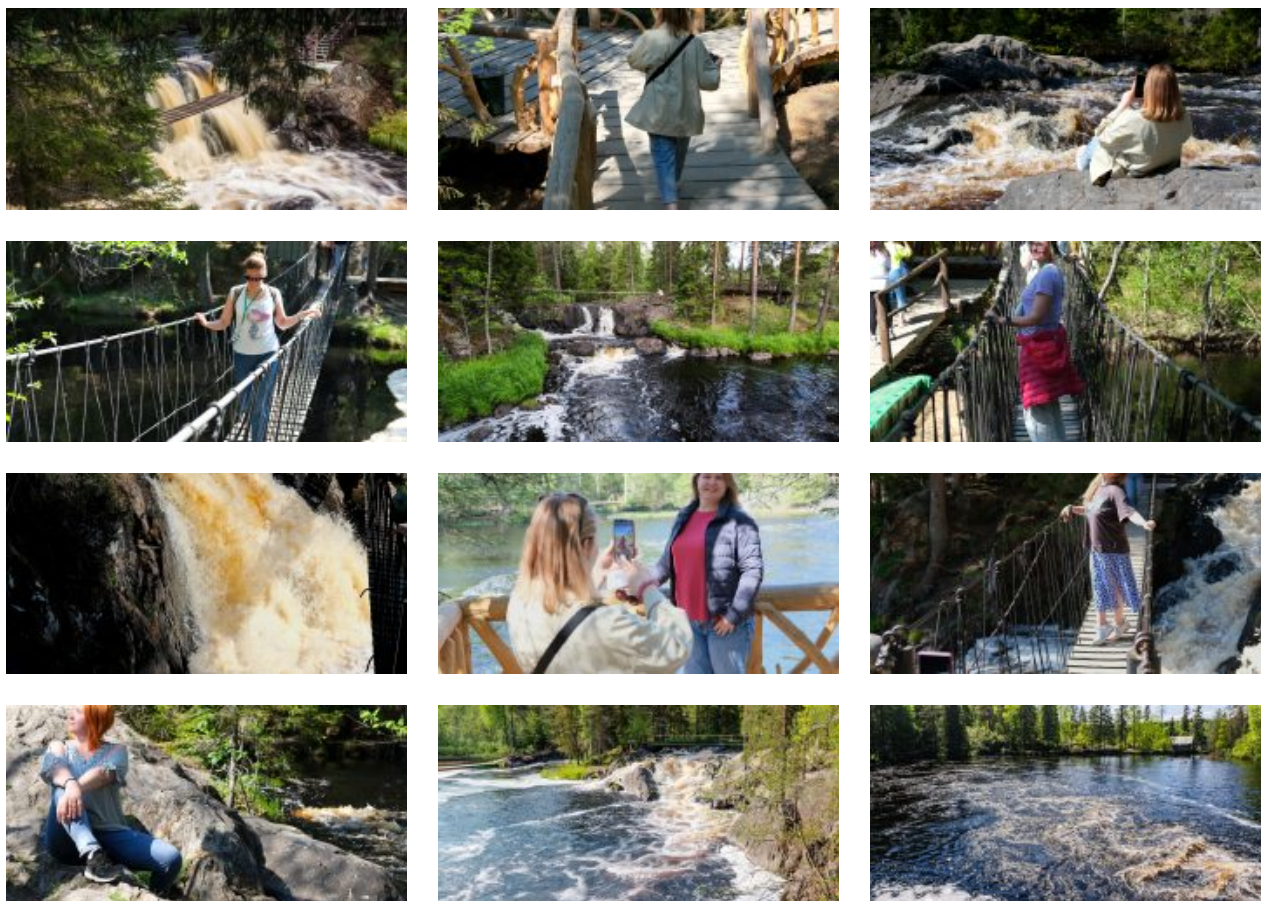
13:30 - Рускеальские водопады Ахвенкоски и места съемок знаменитых фильмов

Край тысячи озер и рек известен также своими невысокими, но стремительными водопадами. Среди них заслуживают отдельного внимания каскады бурной лесной реки Тохмайоки, также именуемые Рускеальскими водопадами, которые не замерзают даже в самое холодное время года! Пейзажная идиллия этой местности привлекала кинорежиссеров и была запечатлена в сценах военной драмы «А зори здесь тихие...» и фэнтези «Темный мир».

Самые головокружительные фотокадры и незабываемые впечатления ждут вас на «Аллее сказок». Это специальный маршрут по подвесным веревочным мостам, протянутым прямо над водопадами.

Вы можете прогуляться по навесным мостам, сделать красочные фотографии и постараться найти всех героев сказок и эпосов: в тени леса тут и там прячутся деревянные фигуры мифических существ – это всё обитатели экотропы «Аллея сказок».

Вход на экотропу оплачивается дополнительно по желанию.



14:30 - Горный парк «Рускеала». Экскурсия и свободное время

Горный парк «Рускеала» – одна из главных достопримечательностей Карелии, поражающая своей красотой в любое время года. Представьте огромный парк с причудливым рельефом, вечнозелеными лесами, тропинками и необычными локациями, а в самом сердце его визитная карточка – Мраморный каньон. Это большое, вытянутое озеро с отвесными берегами из настоящего мрамора, которые отражаются в кристально чистой воде.

Раньше здесь добывали этот декоративный камень для отделки архитектурных шедевров Санкт-Петербурга. Облицовка Исаакиевского собора, полы Казанского собора, подоконники музея Эрмитаж, мемориал Брестской крепости, павильоны московской ВДНХ – везде был использован прекрасный рускеальский мрамор.

Посещение парка начинается с экскурсии от местного лицензированного гида. Вы не только услышите подробную историю Мраморного каньона, но и узнаете, какие еще интересные места можно посетить в свободное время, которое ждет вас после экскурсии:

- **Красивые места вокруг Мраморного каньона.** Если отклониться от основного экскурсионного маршрута, то перед вами предстанут Монферраново озеро, Итальянский карьер и сад камней, Светлое озеро с дикими тропинками, заброшенный мраморный завод, мраморные утесы, обзорные площадки, гроты и штольни.
- **Тайные тропы земли Калевала.** Оказаться на страницах карельского эпоса поможет

интерактивная часть парка «Калевала». Здесь вы познакомитесь с добрыми сказочными героями и их соперниками, попробуете поймать коня Хийси с помощью веревки – и всё это на фоне карельского пейзажа с обзорной площадкой на озеро Светлое.

- **Водная прогулка по Мраморному озеру.** Каньон выглядит еще более эффектно, если увидеть его во время прогулки по воде. Вы не только полюбуетесь на отвесные скалы, но и заглянете в пещеры, которые лишь немного видны с верхнего ракурса. Воспользоваться прокатом лодок на Мраморном озере можно с мая по октябрь.
- **Попробовать активные развлечения в горном парке.** круглый год в парке работает троллейная трасса, которая является самой длинной на Северо-Западе (400 м). Прокатитесь с адреналином на высоте 30 метров от поверхности озера.
- **Отправиться на экскурсию «Подземный космос»** по пещерам «Рускеалы» к подземному озеру (поразительной красоты маршрут был открыт относительно недавно, в 2017 году). В течение часа под присмотром гида вас проведут по расчищенным штольням, покажут мраморные пещеры, колонный зал и подземное озеро. Пространство пещер оформлено разноцветной динамической подсветкой, создающей волшебную атмосферу. **Билет на экскурсию «Подземная «Рускеала» приобретается отдельно у входа в парк. Количество билетов ограничено, поэтому не всегда есть возможность их купить.**
- **Посетить сувенирные ряды и уютные кафе.** Можно устроить перекус в одном из трех кафе парка, прогуляться вдоль сувенирных рядов, где продаются работы карельских мастеров из дерева, льна и камня.





17:30 - Город Сортавала. Автобусная трассовая экскурсия

Город Сортавала расположен на берегу Ладоги, в самом центре Ладожских шхер. Часть городских районов располагается на прилегающих островах, так что перед вами развернется впечатляющий карельский пейзаж – скалистые фьорды вокруг вод озера.

На подъезде к городу гид расскажет вам об истории этих краев и достопримечательностях Сортавала, которые стоит посетить.

Сортавала долгое время принадлежал Финляндии, что отразилось на истории и облике города: влияние финской культуры чувствуется прежде всего в архитектуре. Историческая часть Сортавала представляет собой энциклопедию разных стилей и эпох, впечатляет своей эклектичностью и северной красотой.



Фирменный магазин форелевого хозяйства

Мы сделаем остановку в центре города у фирменного магазина форелевого хозяйства, чтобы все желающие в свободное время смогли приобрести карельские рыбные деликатесы от фермерского хозяйства. Экологически чистые и вкусные продукты из Карелии станут отличным подарком для ваших родных и близких.

18:30 - Отправление в Петрозаводск

22:00-23:00 - Ориентировочное время прибытия в Петрозаводск, возвращение в отель

Обратите внимание, что прибытие в Петрозаводск запланировано на поздний вечер. Вы можете заранее взять с собой перекус на ужин, чтобы не выезжать из отеля и отдохнуть.

Если вы хотите поужинать в городе, то предупреждаем, что после 22:00 в городе работают не все кафе и рестораны. Мы можем вам посоветовать ресторан «Ягель» (до 02:00), «Большой» (до 01:00) или кафе «The Кухня» (до 02:00).



5 ДЕНЬ

08:00 - Завтрак в отеле

Завтрак не предоставляется в отелях категории «бюджет»

В пятый день вашего путешествия вы также можете самостоятельно выбрать программу, которая придется по душе именно вам: провести свободное время в столице Карелии Петрозаводске, попробовать уникальную карельскую кухню в многочисленных кафе города или провести день активно, например отправиться в однодневное путешествие на остров Кижы на «Метеоре» или проверить свои силы на рафтинге по бурной реке Шуя, а может, вам понравится трекинг с малышами хаски, – выбор только за вами!

Дополнительные программы не входят в стоимость тура и оплачиваются по желанию в момент бронирования тура.

1-й ВАРИАНТ

Посещение музея-заповедника «Кижы» (оплачивается дополнительно при покупке тура)

10:15 - Отправление на «Метеоре» на остров Кижы

Вас ждет увлекательная прогулка на быстроходном корабле по водным просторам Онежского озера. Для посадки на «Метеор» вам необходимо будет предъявить распечатанный ваучер,

который вы получите заранее на электронную почту или в офисе компании.



11:30 - Прибытие на остров Киж. Экскурсионная программа по острову с местным гидом

На острове расположен музей традиционной крестьянской культуры Русского Севера, один из крупнейших и известнейших в России музеев-заповедников под открытым небом. По прибытии на остров вас встретит гид, который будет вашим проводником и помощником на протяжении всей экскурсии.

Знакомство с островом Киж начнется с пешеходной экскурсии (2 часа 15 минут). Вы сможете познакомиться с памятниками деревянного зодчества: старинными домами, амбарами, мельницами. Центром знаменитого ансамбля Кижского погоста считается 22-главая Преображенская церковь, овеянная множеством легенд. В соседней Покровской церкви вы увидите сохранившиеся шедевры карельской иконописи. Гид покажет вам древнейшую церковь Воскрешения Лазаря Муромского XIV века и расскажет ее историю.

Также у вас будет возможность сфотографироваться в сохранившемся интерьере крестьянского дома, где вам продемонстрируют традиционные карельские ремесла. Вы сможете прогуляться и насладиться удивительным колокольным звоном, раздающимся над островом.

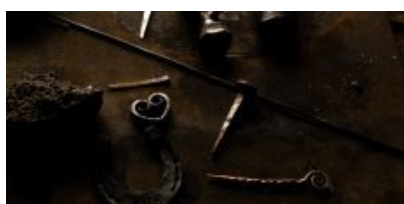




14:00 - Свободное время на острове Киж

После экскурсии вас ждет свободное время. Вы можете заказать дополнительные программы на острове: **прогулку на конной бричке, лодке, велосипеде, мастер-класс по традиционным ремеслам, «Таинство реставрации»** и др.

Дополнительные программы заказываются и оплачиваются на месте. Гид подскажет, как это можно будет сделать.



15:45 - Трансфер на «Метеоре» в Петрозаводск

После экскурсий вы сможете отдохнуть на комфортабельном «Метеоре» и сделать потрясающие фотографии панорамы Онежского озера.

17:00 - Прибытие в Петрозаводск. Свободное время

После возвращения с острова Кижы у вас будет свободное время для ужина в одном из многочисленных ресторанов города и прогулки по городу. Рекомендуем не уходить с Онежской набережной, где, помимо невероятных видов на озеро, вы найдете один из самых романтических ресторанов – «Фрегат». Советуем обратить внимание на блюда настоящей карельской кухни.



2-й ВАРИАНТ

Сплав по реке Шуя (оплачивается дополнительно при покупке тура)

Сплав по участку реки длиной 8 км с тремя порогами первой-второй категории сложности.

Программа тура:

- Выезд от гостиницы Piter Inn (рядом со зданием ж/д вокзала) к началу сплава – порогу Юманишки (1 час).
- Инструктаж по технике безопасности – выдача снаряжения (спасательные жилеты, шлемы).
- Сплав на рафтах по реке Шуя – 8 км (1,5–2 часа).
- Прибытие в местечко Поляна – сдача снаряжения – переодевание.
- Пикник у костра, включающий в себя уху с зеленью, макароны по-флотски, нарезку овощную (помидоры, огурцы), хлеб, минеральную воду, чай, кофе, печенье или сухари. Алкоголь для взрослых: 50 г водки и 50 г вина на человека.
- Трансфер в г. Петрозаводск (1 час).

В стоимость тура включено: трансфер на автобусе к началу сплава и обратно, прокат

рафтов, спасательных жилетов, шлемов, вёсел, обед, одноразовая посуда, работа инструкторов.



Внимание! В случае неблагоприятных погодных условий программа сокращается (снимается прохождение плёсового участка, где необходимо интенсивно грести всей группе). Начало программы в 10:00 и в 13:30 (при наборе группы). Сезон рафтинга начинается с середины мая.

Внимание! Для участия в программе необходимо иметь при себе запасной комплект одежды и спортивной обуви. При использовании фото-, видеоаппаратуры рекомендуется иметь при себе герметичную упаковку (плотный полиэтиленовый пакет, который при прохождении порогов необходимо убрать под спасательный жилет). Герметичные упаковки в целях сохранности аппаратуры клиентов НЕ предоставляются. (При использовании общего гермомешка аппаратура клиентов может быть подвергнута повреждению, например, кто-то наступит. А также это не дает возможности производить съемку по желанию клиента, так как тратится слишком много времени на то, чтобы убрать/достать аппаратуру.) Неопреновые костюмы НЕ предоставляются из-за гигиенических требований (неопреновый костюм приравнен к нательному белью).

3-й ВАРИАНТ

Экскурсионный джип - мастер - класс к озеру Белое и деревне Маньга (оплачивается дополнительно при покупке тура)

09:00 - Встреча на вокзале или на парковке отеля, размещение по джипам.

Краткая ознакомительная экскурсия по городу, прогулка по Онежской набережной.



10.30 Выезд из Петрозаводска по шоссе, к началу внедорожного участка - 65 км.

11.30 Инструктаж по технике безопасности и основам управления внедорожником в сложных условиях

Ознакомление со специальным инструментом и снаряжением для внедорожных путешествий.

Клиенты садятся за руль. Инструктор присутствует в каждой машине и следит за безопасностью на маршруте. Необходимо четко следовать указаниям инструктора и соблюдать рекомендуемую инструктором скорость движения.

Группа движется по старым деревенским дорогам – в направлении старинной карельской деревни Терусельга. Маршрут начинается с достаточно проходимых лесных дорог и постепенно усложняется – встречаются броды, каменистые и скалистые участки, глиняные затяжные подъёмы и глубокие колеи.

Первая остановка в деревне Терусельга – осмотр старых, еще сохранившихся карельских домов и деревенской часовни. Отсюда открывается вид на все окрестности – небольшое озеро, поля и сенокосы, на которых много десятилетий назад кипела работа.

14.00 Привал и пикник у лесного озера - ламбы

Разжигаем мангал и готовим шашлык на углях. Аромат жаренного мяса и потрескивание углей ещё больше возбуждает аппетит. И вот на столе появляется дымящийся шашлык, свежие овощи, сыр, хлеб. В завершение пикника – чай или кофе с пряниками.

Плотно подкрепившись и отдохнув, продолжаем движение по маршруту. Дорожные условия дают возможность в полной мере ощутить преимущества настоящего полноприводного автомобиля и часто вызывают шок у городского жителя.

Проезжаем заброшенные и труднодоступные исторические карельские деревни – Маясельга, Каскеснаволоок, Коккойла. В последней деревне сделаем остановку – здесь сохранилась старинная часовня Варвары великомученицы. Она входит в список объектов культурного наследия и тщательно оберегается местными жителями.

Все эти ныне заброшенные деревни активно изучались в 50-60 годах прошлого века. Сюда приезжали учёные, собирали фольклор, изучали предметы быта и деревянное зодчество. Ряд построек был перевезён отсюда в музей под открытым – на знаменитый остров Кижи.

17.00 Выезжаем на асфальт в районе д. Маньга

Осматриваем старинную деревню и сохранившуюся здесь часовню Рождества Пресвятой Богородицы (18 век).

18.00 Возвращаемся в Петрозаводск (шоссе - 65 км)

4-й ВАРИАНТ

Прогулка на каноэ по озеру Белое (оплачивается дополнительно при покупке тура)

Прогулка на каноэ по лесному озеру перенесет вас во времена освоения Дикого Запада, ведь именно оттуда пришли к нам эти удивительные лодки. Незабываемые ощущения от управления каноэ, обед под открытым небом и полное единение с природой. Откройте для себя весь спектр карельской экзотики.

Программа тура:

- Трансфер от вашего отеля в «Карьяла-парк»
- Общий сбор и брифинг по технике безопасности в «Карьяла-парке»
- Трансфер к озеру Белое
- Прогулки на каноэ по озеру Белое (1,5 часа)
- Перекус (чаепитие с выпечкой)
- Купание (в зависимости от сезона)
- Трансфер в Петрозаводск

Маршрут может корректироваться инструктором в связи с изменениями погодных условий и уровнем подготовки группы.

Трекинг с собаками хаски (оплачивается дополнительно при покупке тура)

Хаски – удивительно доверчивые и дружелюбные собаки, созданные для общения. Их радостные мордочки и веселые разноцветные глаза встретят вас в нашем питомнике.

Лучший способ познакомиться с хаски – это отправиться с нами в небольшой трекинг по берегу реки Шуя. Во время прогулки вы станете единой командой с пушистым напарником и навсегда запомните этот день.

Программа тура:

- Трансфер от вашего отеля в «Карьяла-парк»
- Встреча гостей в «Карьяла-парке»
- Экскурсия по питомнику собак породы сибирский хаски
- Инструктаж по технике безопасности
- Трекинг с собаками по красивейшему лесу вдоль реки Шуя (3 км)
- Чаепитие с выпечкой
- Трансфер в Петрозаводск

Маршрут может корректироваться инструктором в связи с изменениями погодных условий и уровнем подготовки группы.

Для детей старше 6 лет.



Катание на квадроциклах (оплачивается дополнительно при покупке тура)

Программа «Ёлки-палки» подойдет для новичков и для тех, кто уже пробовал себя в квадроисториях. Инструктаж и старт программы происходят у нас на базе. Экипировку по вашим размерам подберет инструктор. После обучения стартуем по берегу реки Шуя, протекающей в сосновом лесу, и лесными дорогами проберемся на заброшенный песчаный карьер.

Смена пейзажей и рельефа никого не оставит равнодушным. Программа даст возможность каждому почувствовать себя покорителем бездорожья на квадроцикле и подготовит к новым приключениям в стиле «квадро».

По возвращении на базу всех ждет карельское чаепитие с выпечкой и обмен впечатлениями по горячим следам.

Программа тура:

- Трансфер от вашего отеля в «Карьяла-парк»
- Встреча в «Карьяла-парке»
- Общий брифинг
- Теория и основные правила управления квадроциклом и инструктаж по технике безопасности
- Подбор экипировки
- Практические занятия – базовый курс управления квадроциклом
- Движение по маршруту
- Сдача снаряжения и переодевание
- Чаепитие с выпечкой
- Трансфер в Петрозаводск

6 ДЕНЬ

8:00 - Завтрак в отеле

Завтрак не предоставляется в отелях категории «бюджет»

10:00 - Сбор туристов от отелей Петрозаводска

10:30 - Отправление автобуса из Петрозаводска

Дорога вьется между покрытыми тайгой холмами, озерами в гранитных берегах, пересекая лесные речки и минуя карельские деревни и поселки. Край богат культурой населяющих его народов – карелы, вепсы, саамы. У каждого свой язык, обычаи и традиции. По пути гид расскажет вам увлекательные факты об истории и культуре здешних народов.

11:30 - Посещение питомника ездовых собак

Посещение питомника ездовых собак и контактного мини-зоопарка. Опытный каюр познакомит со своими питомцами, милые хаски, северный олень и другие животные всегда готовы позировать для фото в приятной компании.

12:30 - Обед

Вам предложат вкусный и горячий обед, который придется как нельзя кстати после прогулок на свежем воздухе. Обед подается в формате шведского стола.

Обед оплачивается на месте по желанию, стоимость от 600 руб.

13:30 - Мастер класс по изготовлению национальной выпечки - калитки

На национальных мастер-классах познакомимся с традиционной культурой северного народа и особенностями края. Сядем дружно за широкий стол и под руководством опытного мастера приготовим из ржаной муки традиционные рупиттетю — калитки.

14:00 - Мастер класс по национальным танцам

Пусть «карельские гусли» поют о ветре, о теплом доме, в нем всегда будут счастье и достаток. Заиграет песня — «Летка-енька» и поманит за руки взять друг друга. Обнимем подружку за плечи, подмигнем подружку в финском танце.

15:30 - Подъем на гору Сампо: лучшие виды Карелии

Гора Сампо – это природная возвышенность высотой более 40 метров. По оборудованной лестнице вы подниметесь на самую вершину, откуда открывается потрясающий вид на лучшее, что есть в Карелии, – на ее природу. Создается ощущение, будто смотришь на всю Карелию с высоты птичьего полета!

17:00 - Ориентировочное время прибытия в Петрозаводск. Свободное время

Петрозаводск – это самый крупный город Карелии, ее культурная и гастрономическая столица. Вечером вы можете найти развлечения на любой вкус!

Приятным вариантом на вечер станет прогулка по городу: рекомендуем пройтись по центральным улочкам, Онежской набережной и городскому парку, расположенному неподалеку.

Истинным ценителям гастротуризма мы советуем посетить музей-ресторан «ВКарелииЕсть», известный далеко за пределами региона. «Карельская горница» – это первый ресторан традиционной карельской кухни. [Дизайн интерьера ресторана](#) воссоздает дух и традиции северной культуры Карельского края. В «Ягеле» вы найдете обширное меню с карельской кухней на каждый день, а в «Йоки» вас ждут свежие и экологичные продукты из Карелии и Мурманской области.

Кроме множества кафе и ресторанов заслуживают внимания и местные театры. Рекомендуем обратить внимание на Национальный театр Карелии и Театр драмы «Творческая мастерская». Вы можете заранее посмотреть, будут ли интересные для вас спектакли в этот день, и приобрести билеты онлайн. Наши гиды всегда с радостью готовы подсказать, куда можно сходить вечером.

7 ДЕНЬ

В седьмой день по желанию вы сможете отправиться на самую мистическую гору Карелии – Воттоваара.

Экскурсия на гору Воттоваара не входит в стоимость тура и оплачивается по желанию в момент бронирования тура.

Воттоваара – самая высокая возвышенность средней Карелии – ее высота составляет 417 метров. Но гора знаменита не только своими футуристическими пейзажами со скалами и странной формы деревьями. Многие считают ее одним из самых мистических мест России, местом силы. Кто-то даже называет ее таинственной Гипербореей. На горе найдены следы

древних цивилизаций.

Святылища и алтари, огромные сейды – валуны, опирающиеся на мелкие камни, — лабиринты – все это влечет любителей мистических приключений со всей России.

Главный вопрос – кто создал этот карельский Стоунхедж? Мнения ученых разделились – одни считают, что сама природа – ледник или землетрясение – творец этого чуда, другие уверены, что оно дело рук древней цивилизации. Кто были эти люди? Во что они верили и кому поклонялись?

В любом случае, место это удивительное, завораживающее, и не оставляющее никого равнодушным. И пожалуй, именно Воттоваару можно назвать самым мистическим местом Карелии. Выбирая эту экскурсию, вы гарантированно получите бешеный заряд энергии от прикосновения к самой настоящей древности.

7:00 - Отправление на автомобиле в поселок Гимолы.

Начала дороги по хорошему асфальту, вторая половина – дороги по грунтовке плохого качества. Общий путь – около 220 километров.

Место посадки: пл. Гагарина 3

Ориентир: ж/д вокзал

12:00 - Прибытие в деревню Гимолы.

Обед по-домашнему у хозяйки (суп, второе, чай, пироги).

12:30 - Отправление на УАЗ Буханка к горе Воттоваара.

20 километров по кошмарной дороге через болота и грязи.

13:20 - Прибытие к подножию горы.

Начало пешеходного треккинга с гидом. На горе у Вас будет 6-7 часов, в зависимости от Вашей усталости и перенасыщения видами и бешеной энергетикой. Вы подниметесь к вершине, изучите местные изогнутые деревья, увидите древние лабиринты и алтари, столкнетесь с большой порцией мистики, услышите рассказы гида о Гиперборее и НЛО, частенько залетающих на Воттоваару. По горе есть определенные маршруты, но никто не будет против,

если Вы захотите отойти от маршрута или задержаться у какого-либо из мест.

18:30 - Посадка в УАЗ и отправление в Гимолы.

19:30 - Ужин у хозяйки.

20:00 - Отправление в Петрозаводск.

00:00 - Прибытие в Петрозаводск

Внимание! На экскурсию желательно взять с собой запасную обувь, в которую можно будет переодеться после горы. Не лишними будут куртки/ветровки, даже летом! Обувь на гору - удобная, кроссовки или трекинговые ботинки.

8 ДЕНЬ

08:00 - Завтрак в отеле. Освобождение номеров

Завтрак предоставляется во всех отелях, кроме отелей категории «бюджет».

09:00 - Сбор туристов от отелей

10:00 - Прибытие в аэропорт, посадка на самолет. Рейс D2-254

12:35 - Прибытие в аэропорт Москвы Домодедово

Время указано ориентировочное.

Внимание! Туроператор оставляет за собой право вносить изменения в программу туристского продукта без уменьшения общего объема и качества услуг.

При покупке ж/д и авиабилетов настоятельно рекомендуем обратить внимание: время возвращения указано ориентировочное!

В стоимость тура входит

Услуги, включенные в тур

- **Авиаперелет Москва - Петрозаводск - Москва (в стоимость входит перевозка 1 места ручной клади до 8 кг габаритами 55/40/20 см, 1 места багажа до 20 кг, не более 203 см в сумме трех измерений)**
- Встреча туристов в аэропорту
- Трансфер на комфортабельном автобусе (вместимость автобуса зависит от набора группы)
- Сопровождение профессиональным гидом по программе тура
- Проживание в лучших отелях Петрозаводска в центре города и на берегу Онежского озера (зависит от выбранной категории отелей), 5 ночей
- Завтраки в отеле (кроме отелей категории «бюджет» в Петрозаводске)
- Посещение водопада Кивач
- Посещение древнего вулкана Гирвас
- Посещение бальнеологических источников Марциальные Воды
- Проживание в загородном отеле «Ладога-Фьорд», 2 ночи
- Посещение водопадов Ахвенкоски
- Посещение Мраморного и Итальянского карьера, Светлого озера, заброшенного мраморного завода
- Посещение фирменного магазина форелевого хозяйства
- Посещение Минерального центра шунгита

Билеты, включенные в тур

- Входные билеты в заповедник «Кивач»
- Входные билеты на территорию вулкана Гирвас
- Входные билеты в Музей природы
- Экскурсия по Онежской набережной в Петрозаводске
- **Входные билеты в горный парк «Рускеала»**
- **Экскурсия «Мраморный каньон» в горном парке с лицензированным гидом**
- **Экскурсия по старинному городу Сортавала**
- Посещение питомника ездовых собак хаски с экскурсией
- Посещение саамского чума
- Мастер-класс по изготовлению традиционного блюда — калитки, чаепитие с изделиями
- Мастер-класс по национальным танцам
- Входной билет на экотропу «Гора Сампо»
- Экскурсия по экотропе «Гора Сампо»

Дополнительные возможности в туре

Оплачивается самостоятельно до начала тура

- При посещении особо охраняемых природных территорий Карелии, по постановлению Правительства, взимается обязательный платеж 100 руб. за посещение объектов:

Валаамский архипелаг — ссылка на оплату <https://vk.cc/cw64Ja>

Белые мосты — ссылка на оплату <https://vk.cc/cw65qk>

Оплата производится самостоятельно до начала тура. За несоблюдение требований предусмотрена административная ответственность (ст. 8.39 КоАП РФ).

- При посещении особо охраняемых природных территорий Карелии, по постановлению Правительства, взимается обязательный платеж 200 руб. за посещение национального парка «Ладожские шхеры» (на основании статьи № 15 ФЗ № 33-ФЗ)

Оплата на сайте: <https://pay.parkladoga.ru/>

Оплачивается по желанию в момент бронирования тура

- Экскурсия на о. Кижы на «Метеоре»: 5900 руб./взр.; студенты 17+ лет, пенсионеры, льготные категории граждан – 5400 руб./ чел.; 3550 руб./ дети от 2 до 17 лет (Стоимость услуги указана предварительно и может быть увеличена ближе к сезону навигации)
- Водная прогулка на катере с посещением острова Валаам и Ладожских шхер: 5900 руб./взр., 5500 руб./ дети до 12 лет (включительно)
- Экспедиция к лесным водопадам и к месторождению полудрагоценного камня граната и чаепитием на природе: 2900 р./взр.: 2700 дети до 12 лет включительно
- Сплав по реке Шуя: 2900 руб./взр., 2500 руб./ дети до 13 лет включительно

Минимальный возраст детей – 5 полных лет.

- Джип-мастер-класс Тур Святозеро-Маньга: 9500 руб./чел. (группа 3 человека) 12900 руб./чел. (группа 2 человека)

Минимальный возраст детей – 6 полных лет.

- Прогулка на каноэ по озеру Белое: 9900 руб./чел. (мин. группа 2 человек)

Минимальный возраст детей – 5 полных лет.

- Трекинг с собаками хаски: 6750 руб./чел., 3750 дети до 13 лет.

(мин. группа 2 человек)

Минимальный возраст детей – 6 полных лет.

- Катание на квадроциклах: 15500 руб. – один человек на квадроцикле, 10500 руб. – стоимость за человека при условии два человека на одном квадроцикле

(мин. группа 2 человека)

Ограничение для детей по росту: строго выше 150 см!

- Экспедиция на гору Воттоваара: взрослые – 7900 руб./чел., школьники – 7900 руб./чел.

Оплачивается по желанию на месте

- Экологическая тропа у водопадов Ахвенкоски: полный билет – 400 руб./чел.; дети до 7 лет – бесплатно; дети от 7 до 14 лет – 300 руб./чел.; студенты (очн.) – 300 руб./чел.; пенсионеры – 300 руб./чел.

- Активные развлечения в горном парке «Рускеала»: по ценам парка

Обратите внимание! Рекомендуем брать с собой в дорогу **наличные деньги**. На объектах маршрута могут отсутствовать терминалы бесконтактной оплаты или интернет.

Правила путешествия

- Автобус подается за 30 мин до отправления. В наших автобусах свободная рассадка, и если вы хотите занять определенное место, рекомендуем приходить к началу посадки.
- В наших турах будет комфортно и интересно детям от 5 лет. Чтобы путешествие прошло безопасно и легко, возьмите привычный для ребенка бустер с собой.
- В туре гид предложит вам меню комплексного обеда. Его можно будет заказать и оплатить в автобусе. Либо самостоятельно исследовать местную кухню в понравившихся кафе или ресторанах.
- Наши туры начинаются в Санкт-Петербурге, Петрозаводске, Сортавала и в Кеми. Обращаем ваше внимание, что вы самостоятельно добираетесь до точки начала тура. Позаботьтесь о соответствующих билетах заранее. Во многих турах у вас есть уникальная возможность совершить поездку на «Рускеальском экспрессе». Приобретать билет на ретропоезд или нет – остается на ваше усмотрение.
- С 18:00 до 22:00 ч. накануне выезда мы пришлем вам СМС с номером автобуса и номером телефона гида. Телефон гида доступен с момента подачи автобуса. Любые вопросы по путешествию до начала тура помогут решить наши менеджеры.
- Путешествие детей без сопровождения родителя или законного представителя запрещено. В соответствии с законом о перевозке детей, один взрослый может сопровождать не более 7 несовершеннолетних детей.

Даты выездов

- 21 июля 2024
- 04 августа 2024
- 18 августа 2024
- 28 июля 2024
- 11 августа 2024