

4 в 1: Петербург, Выборг, Новгород и 10 чудес Карелии



Краткое описание тура

Восьмидневный тур в Карелию и Санкт-Петербург с посещением Выборга и Великого Новгорода.

Вам точно стоит выбрать этот тур, если вы хотите увидеть:

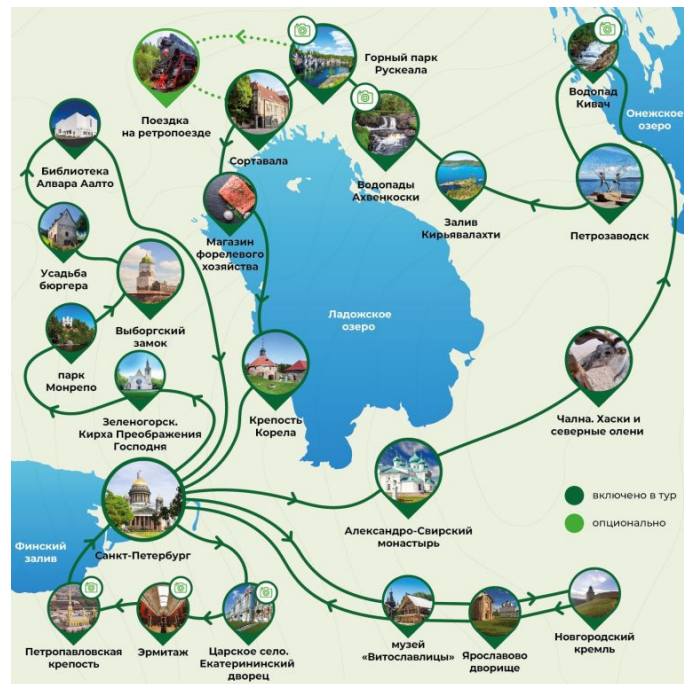
- Все самое интересное в Петербурге: Летний сад, Эрмитаж и обзорная экскурсия
- 10 ТОПовых достопримечательностей Карелии: от Петрозаводской набережной до горного парка «Рускеала»
- Великий Новгород с дегустацией и интерактивной экскурсией
- Средневековый Выборг с посещением замка и парка Монрепо

Почему именно этот тур?

- Большой тур в Карелию и Петербург. Все хиты края тысячи озер, Северной столицы и соседних регионов в одном туре
- Экскурсия-представление по Новгородскому кремлю с посадником Сбыславом или посадницей Агафьей Мелисентовной включена в стоимость
- Путешествие в Выборг по живописной Королевской дороге с авторской трассовой экскурсией
- Все ТОПовые достопримечательности Карелии в одном туре: горный парк «Рускеала», водопады «Ахвенкоски», музей южных карел в Олонце, водопад Кивач, ферма оленей и хаски

Весь Северо-Запад за восемь дней в одном туре: Петербург, Карелия, Выборг и Новгород!

Карта маршрута



1 день: Санкт-Петербург – Обзорная экскурсия по городу – посещение Петропавловской крепости

2 день: Санкт-Петербург – Царское село: Екатерининский дворец – Санкт-Петербург

3 день: Санкт-Петербург – Летний сад – Эрмитаж

4 день: Санкт-Петербург: Экскурсионная поездка в Великий Новгород – Варлаамо-Хутынский монастырь – Юрьев-Георгиевский монастырь – музей деревянного зодчества «Витославицы» – Ярославово дворце – Новгородский кремль – Санкт-Петербург

5 день: Экскурсионная поездка в Выборг: Зеленогорск: кирха Преображения Господня – парк Монрепо – Выборгский замок – Старый город – башня и площадь Ратуши – Усадьба бюргера – набережная Большого Ковша – бастион Панцерлак – Библиотека Алвара Аалто – Санкт-Петербург

6 день: Санкт-Петербург – Александро-Свирский монастырь – Этно-культурный комплекс Талви Укко – Питомник хаски и ферма оленей – водопад и заповедник «Кивач» – Петрозаводск

7 день: Петрозаводск – Онежская набережная – залив Кирьявалахти – водопады Ахвенкоски – горный парк «Рускеала» – город Сортавала – магазин форелевого хозяйства – Приозерск – Крепость Корела – Санкт-Петербург

8 день: Свободный день в Санкт-Петербурге

Место сбора

Санкт-Петербург, Лиговский просп., 10, холл гостиницы «Октябрьская»

Ориентир: [\(схема\)](#)

Программа тура

1 ДЕНЬ

Встреча с гидом в холле гостиницы. Табличка «Петербургская Коллекция»

13:30 - Отъезд от гостиницы «Октябрьская» (Лиговский пр., д.10)

Точное время и место отправления Вам будет отправлено в смс-сообщении накануне вечером с 18 до 21:00.

Автобусная обзорная экскурсия по Санкт-Петербургу

Автобусная обзорная экскурсия по Санкт-Петербургу – одному из красивейших городов мира. Вы увидите перспективы петербургских улиц, величественный простор Невы, одетой в гранитные набережные, изгибы рек и каналов, фасады роскошных дворцов, летящие пролёты мостов и воздушные узоры оград.

16:30 - Экскурсия в Петропавловскую крепость

Петропавловская крепость – «сердце» Петербурга, со дня её основания в 1703 году наш город ведёт свою историю. В ходе исторической прогулки по крепости вы познакомитесь с её историей и особенностями фортификации, увидите современную городскую скульптуру, посетите Петропавловский собор, где похоронены члены династии Романовых, и тюрьму Трубецкого бастиона, которая расскажет о судьбах многих известных людей.



Внимание: На заезды апрель и октябрь – замена. Посещение Кунсткамеры — первого общедоступного музея в России, основанного Петром I, где вы увидите уникальные естественнонаучные и этнографические коллекции, рассказывающие о человеке и разных народах мира.

18:30-19:00 - Окончание программы. Трансфер по гостиницам.

2 ДЕНЬ

Завтрак в отеле

Встреча с гидом в холле гостиницы. Табличка «Петербургская Коллекция»

10:30 - Отъезд от гостиницы «Октябрьская» (Лиговский пр., д.10)

Автобусная экскурсия в Царское село «Под сенью Царскосельских садов»

Царское село – любимая летняя резиденция императрицы Екатерины II.

Экскурсия в Екатерининский дворец со знаменитой Янтарной комнатой и Екатерининского парка – великолепного произведения русского садово-паркового искусства XVIII-XIX веков.





Свободное время в Царском селе (2,5 часа) или за доп. плату автобусная экскурсия в Павловск

Дополнительно: Автобусная экскурсия в Павловск с посещением выдающегося дворцово-паркового ансамбля конца XVIII – начала XIX вв., который являлся летней резиденцией императора Павла I и его семьи (цена уточняется).

16:30 (18:30) – Возвращение в город к станции метро «Звенигородская». Окончание программы. Самостоятельное возвращение в отель

Самостоятельное возвращение в гостиницу. Трансфер в Океанариум.

Дополнительно: посещение Океанариума. Вас ждёт современный музей живой морской природы с акулами и тюленями, коралловым рифом и его экзотическими обитателями (цена уточняется).

Самостоятельное возвращение в гостиницу.

3 ДЕНЬ

Завтрак в отеле

Встреча с гидом в холле гостиницы. Табличка «Петербургская Коллекция»

11:00 – Отъезд от гостиницы «Октябрьская» (Лиговский пр., д.10)

Автобусная экскурсия «Сады и парки Петербурга» с посещением Летнего сада.

В ходе экскурсии Вы увидите Таврический сад, марсово поле, Михайловский сад, Летний сад. Летний сад – любимое детище Петра I, жемчужина в парковом ожерелье Петербурга. В 1704 году Петр I приказал разбить для себя большой сад, подобный прославленным западноевропейским паркам того времени, и сам наметил его первоначальный план.

16:00 - Посещение Эрмитажа

Посещение Эрмитажа – одного из величайших музеев мира, расположенного в шести уникальных зданиях, в том числе, в Зимнем дворце – резиденции русских царей.



Дополнительно: Теплоходная экскурсия «По рекам и каналам». Вас ждёт увлекательное путешествие по Северной Венеции с её живописными водными улицами и ажурными оградами, горбатыми мостами и парадными фасадами (цена уточняется)

18:00 - Свободное время в центре города

Самостоятельное возвращение в гостиницу.

4 ДЕНЬ

Завтрак заказать заранее на ресепшен (ланч-бокс)

06:30 - Подача автобуса к ст. м. «Площадь Восстания»

Место посадки: СПб., ст. м. «Площадь Восстания», Лиговский просп., 10.

Ориентир: гостиница «Октябрьская», парковка вдоль тротуара от книжного магазина «Буквояд» до конца здания.

07:00 - Отправление автобуса от ст. м. «Площадь Восстания»

07:25 - Дополнительная подача автобуса к ст. м. «Московская»

Место посадки: СПб., ст. м. «Московская», остановка общественного транспорта.

Ориентир: кондитерский магазин «Эстафета» (сладости от Крупской) по адресу Московский просп., 189, через дорогу от сквера «Северная роща».

07:30 - Отправление автобуса от ст. м. «Московская»

08:00 - Трассовая экскурсия по дороге в Великий Новгород

Дорога из Петербурга в Великий Новгород... Примерно этим же путем двигались варяги Рюрика по землям древних славян на заре истории государства, которое позже назовут Россией.

До Рюрика здесь тысячелетиями жили славянские, балтийские, финно-угорские племена. Считается, что земли в районе озера Ильмень были заселены 6000 лет назад. Арабские путешественники упоминали в своих записях город Артания. Предполагается, что так называлось поселение ильменских славян, старинный город на том месте, где позже возник Новгород.

10:00 - Техническая остановка

По пути мы сделаем остановку, где будет возможность купить чай или кофе, отдохнуть и набраться сил перед дальнейшей экскурсией.

11:00 - Посещение Варлаамо-Хутынского монастыря

Варлаамо-Хутынский монастырь – очень красивый, уютный, ухоженный монастырский комплекс, который дарит необыкновенное чувство уединенности и покоя в любое время года. Один из шедевров новгородской архитектуры XV века. Перед отъездом можно купить натурального молока, хлеба, масла и вкуснейшие маковые булочки местного производства.



13:00 - Посещение Юрьев-Георгиевского монастыря

Юрьев монастырь расположен на берегу реки Волхов, а напротив него находится знаковое место для каждого русского человека – Рюриково городище. Так называют место, где располагался тот самый «старый город», куда пришел княжить Рюрик, где всё начиналось.

Юрьев монастырь – один из древнейших монастырей на территории России. Он был основан в 1030 году князем Ярославом Мудрым. С тех пор монастырь стал духовным центром

Новгородской Руси и усыпальницей новгородских князей. Главной достопримечательностью монастыря является Георгиевский собор, построенный в 1119 году, один из немногих сохранившихся памятников древнерусской архитектуры домонгольского периода.



13:30 - Осмотр музея деревянного зодчества под открытым небом «Витославлицы»

Также предлагаем вам посетить **музей деревянного зодчества «Витославлицы»** – один из наиболее известных подобных музеев не только в России, но и во всем мире. Уже более 50 лет он не просто знакомит туристов с деревенским бытом России, а ведет большую научную и просветительскую работу.

Обратите внимание: в музее «Витославлицы» иногда проходят массовые городские праздники. В такие дни экскурсии в музее не проводятся и стоимость входных билетов может быть увеличена руководством музея в одностороннем порядке.

15:00 - Обед в кафе

В перерыве между экскурсиями автобус сделает остановку у одного из кафе города, где можно будет взять обед. Участие в обеде по желанию за доп. плату (450–550 руб.).

16:00 - Посещение Ярославова дворища

Территория Ярославова дворища расположена на правом берегу Волхова, напротив южной части кремля, и известна с давних пор. Именно здесь располагался знаменитый новгородский Торг: вереницы кораблей ганзейских купцов стремились выгрузить и продать свой товар в рядах именно новгородских лавок.

Несмотря на небольшую территорию, здесь расположено много различных достопримечательностей – от купеческих церквушек и княжеского храма XII века до белокаменной аркады, оставшейся от петровского Гостиного Двора.



16:30 - Экскурсия по Новгородскому кремлю с посадником Сбыславом, дегустация новгородских пряников и средневековых напитков

Вас ожидает необычная экскурсия по достопримечательностям Великого Новгорода. Всё самое интересное о Новгородской земле вам расскажет новгородский посадник Сбыслав Якунович собственной персоной. В 1240 году он сражался со шведами в полку князя Александра Невского, много повидал на своем веку, поэтому рассказы его увлекательны.

Театрализованная **прогулка-экскурсия начнется с дегустации средневековых вкусок**, а дальше группу встретит Сбыслав Якунович и проведет по кремлю. Вы увидите все самые знаменитые достопримечательности города: собственно сам **Новгородский кремль**, **Софийский собор** и **звонницу с коллекцией колоколов**, **памятник «Тысячелетие России»**, **Грановитую палату**, **церковь Андрея Стратилата**, **церковь Входа Господня в Иерусалим**, **Тайничные водяные ворота** и многое другое.



17:30 - Свободное время для ознакомления с достопримечательностями

На территории кремля имеется множество мест, где хочется задержаться подольше. Для этого выделена часть времени для самостоятельной прогулки. Предлагаем вам посетить:

- **Музей присутственных мест**, расположенный на территории кремля и собравший в

своей коллекции уникальные средневековые археологические артефакты и ювелирные предметы. Среди представленных экспонатов можно увидеть огромное разнообразие вещей, из которых складывался быт новгородцев с древних времен: берестяные грамоты, ремесленные изделия, воинское оружие и детские игрушки.

- **Грановитую палату (Владычную).** Именно здесь прозвучал указ Ивана III о присоединении Новгородской земли к Русскому государству. Строением занимались немецкие мастера, поэтому стиль архитектуры готический, что доказывается наличием в парадном зале звездчатых нервюрных сводов, стрельчатых окон и арок.
- **Софийский собор.** Это духовный центр Новгородской республики. Он представляет собой пятинефный крестово-купольный храм, на вершине которого находится свинцовая фигура голубя – символа Святого Духа. Внутри собора установлено три иконостаса, множество мощей святых, знаменитые Корсунские ворота и царское моленное место, установленное по приказу Ивана Грозного.
- **Интерактивную выставку «Соколиный двор».** Соколиная охота – одно из любимых развлечений русских царей, но полного расцвета она достигла при царе Алексее Михайловиче. Он очень любил соколиную охоту, и при нем содержалось около 3000 птиц. Такую царскую любовь сейчас может ощутить любой на соколином дворе Новгородского кремля.
- **Кремлевский парк.** Раньше на этом месте было оборонительное сооружение «Малый земляной город», его снесли и посадили деревья. И теперь это культурное место отдыха для горожан и гостей, место, где проводятся все массовые мероприятия.

Посещение некоторых объектов во время самостоятельного изучения Новгородского кремля оплачивается дополнительно по желанию на месте.

19:00 - Отправление в Санкт-Петербург

Ориентировочное время прибытия в Санкт-Петербург:

Конечная остановка: 22:00 – ст. м. «Площадь Восстания»

Самостоятельное возвращение в гостиницу.

5 ДЕНЬ

Завтрак заказать заранее на ресепшен (ланч-бокс)

07:30 - Подача автобуса к ст. м. «Площадь Восстания»

Место посадки: СПб., ст. м. «Площадь Восстания», Лиговский просп., 10.

Ориентир: гостиница «Октябрьская», парковка вдоль тротуара от книжного магазина «Буквоед» до конца здания.

08:00 - Отправление автобуса от ст. м. «Площадь Восстания»

Авторская трассовая экскурсия «Выборг: путешествие в Средневековье по Королевской дороге»

Выборг – настоящий европейский город, основанный шведами в конце XIII столетия в качестве оплота для покорения славянских земель. Наше путешествие пройдет по Королевской дороге – старинному маршруту, простирающемуся далеко за пределы России. Этот путь несколько длиннее современных магистралей, но необычайно красив, ведь дорога пойдет бок о бок с Финским заливом.



10:00 - Остановка в городе Зеленогорске. Кирха Преображения Господня

По дороге в Выборг автобус сделает остановку в городе Зеленогорске у главной достопримечательности этих краёв. Здесь, в зеленом сквере, стоит лютеранская кирха Преображения Господня – величественное творение известного финского архитектора Йозефа Стенбека.





13:00 - Ландшафтный парк Монрепо

К северу от Выборгского замка на берегу моря находится знаменитый на весь мир ландшафтный **парк Монрепо**. Расцвет его связан с именем президента Петербургской академии наук Людвига Генриха Николаи, который приобрел имение в 1788 году.

Парк представляет собой уникальный образец паркового искусства той эпохи. Знакомство с архитектурой парка начнется на первых шагах, с проходом **ворот Монрепо**. Далее вы уже сможете оценить разнообразие достопримечательностей, раскинутых по всей территории парка, – это и **усадебный дом, и «Хижина отшельника», храм Нептуна и остров Людвигштайн**.

Территория вокруг усадьбы больше похожа на парк, в то время как северная часть Монрепо плавно переходит в первозданную тайгу.

В восточной части парка расположены **Китайские мостики**, переброшенные через пруд к искусственно созданному островкам. В некоторых местах имеются беседки, лавочки и ротонды, где вы можете насладиться потрясающими видами на залив.

15:00 - Самостоятельное посещение Выборгского замка. Свободное время на обед

Внимание! Башня св. Олафа закрыта на реконструкцию.

Выборгский замок на Замковом острове – гвоздь программы любого тура в Выборг. Но в нашем туре предусматривается не только внешний осмотр, но и свободное время, чтобы при желании посетить экспозиции в помещениях **Выборгского замка**.

Замок построен по средневековым канонам, когда артиллерия еще не использовалась на поле боя, а главной военной силой были конные рыцари. Неудивительно, что в Выборге есть рыцарский зал и экспозиция, посвященная средним векам. На территории замка традиционно проходят рыцарские фестивали и другие мероприятия, посвященные Средневековью. Антураж для этого здесь самый подходящий.

Одной из особенностей Выборга является большое разнообразие уютных кафе и ресторанов на любой вкус. Представьте себе брусчатую улицу со старинными домами, где на первых этажах открыты различные купеческие лавочки – выбирайте, что привлечет ваше внимание больше. Обязательно попробуйте крендель с корицей с горячим сбитнем и марципаны – это фирменные

вкусоности Выборга.

16:30 - Выборг. Экскурсия по Старому городу

Выборг – единственный город на территории Ленинградской области, обладающий статусом исторического поселения. В России всего два таких города, где можно ощутить атмосферу средневековой Европы, – Калининград и Выборг. Для небольшого по нашим меркам города Выборг является средоточием исторических памятников – более трехсот.

Вы отправитесь на увлекательную обзорную экскурсию по Старому городу, в ходе которой увидите **башню и площадь Ратуши, дом купеческой гильдии Святого Духа, Дом горожанина, Часовую башню, Усадьбу бюргера, Дом на скале**. Все эти места имеют необычную постройку из камней, а дороги выложены из гранитной брусчатки. Такая обстановка города перенесет вас в средневековое время.

В свободное время, при желании, вы сможете вернуться в «**Усадьбу бюргера**» и попробовать скандинавский глегг, шведский лимонад или просто выпить кофе с местным кренделем. Поговаривают, что это одно из самых душевных мест Выборга.

В продолжение пешей прогулки по городу будет выход на **набережную Большого Ковша**.



18:00 - Осмотр бастиона Панцерлакс и Библиотеки Алвара Аалто (внешний осмотр)

После прогулки по парку Монрепо нас ожидает средневековый **бастион Панцерлакс**, который, это важнейший элемент крепостного сооружения на побережье Выборгского залива. Очертания данных укреплений напоминали рога животного, отчего получила название Рогатая. Историю этого необычного сооружения вам расскажет наш гид.

Рядом с бастионом в зеленом сквере расположилась **Центральная библиотека**, построенная по проекту финского архитектора **Алвара Аалто**. Это единственное в России здание, созданное им. Но главной его «изюминкой», является то, что при проектировании здания

Аалто учел все особенности работы с книгами и их хранением. Именно поэтому в здании, к примеру, круглые окна в читальном зале, а в лекционном зале «волнистый» потолок..

История библиотеки неразрывно связана с историей Выборга. Библиотека пережила самые сложные время – после войны ее закрыли, часть оригинальных книг была утеряна, здание повреждено... Но ее не просто открыли заново, а в буквальном смысле возродили по старым чертежам. А вот благодаря кому и чему это произошло вам уже расскажет экскурсовод.



19:00 - Отправление в Санкт-Петербург

Ориентировочное время прибытия в Санкт-Петербург:

22:30 – ст. м. «Площадь Восстания»

Самостоятельное возвращение в гостиницу

6 ДЕНЬ

Завтрак заказать заранее на ресепшен (ланч-бокс)

Освобождение номеров. Выезд с вещами в Карелию

06:15 - Подача автобуса к ст. м. «Площадь Восстания»

Место посадки: СПб., ст. м. «Площадь Восстания», Лиговский просп., 10.

Ориентир: гостиница «Октябрьская», парковка вдоль тротуара от книжного магазина «Буквоед» до конца здания.

06:30 - Отправление автобуса от ст. м. «Площадь Восстания»

06:55 - Отправление автобуса от ст. м. «Улица Дыбенко»

Место посадки: СПб., ст. м. «Улица Дыбенко»

Ориентир: остановка общественного транспорта на ул. Большевиков, 21

11:00 - Посещение одного из самых впечатляющих монастырей нашего региона

Свято-Троицкий Александро-Свирский монастырь – это центр распространения русской культуры на северные земли карелов и вепсов. Обитель была основана в XVI веке на месте явления Святой Троицы преподобному Александру Свирскому. Гармоничные пропорции и ухоженная территория напоминают о том, что монастырь возводился по «образу града Божьего на земле». На рубеже XVIII–XIX веков монастырь называли Северной Лаврой.

Обитель расположена в живописном месте на высоком берегу Рощинского озера, в 6 километрах от реки Свирь. Белокаменные стены монастырского архитектурного комплекса впечатляют с первого взгляда. Большая часть строений хорошо сохранилась, демонстрируя высокое искусство зодчих, строивших их.

Вы можете прогуляться по территории монастыря, которая в любое время года раскрывается в своей первозданной красоте. Белые стены и величественные купола, особенная тишина и красота природы – это место приносит в душу покой и умиротворение.



14:30 - Прибытие в Чалну. Время на обед

Вам предложат вкусный и горячий комплексный обед, который придется как нельзя кстати после прогулок на свежем воздухе.

Обед оплачивается на месте по желанию, диапазон цен – 500–700 руб.

15:30 - Экскурсия по питомнику и оленьей ферме. Свободное время

Добро пожаловать в питомник ездовых собак! Профессиональный каюр познакомит вас и обязательно поможет подружиться с сибирскими и аляскинскими хаски. Также можно сфотографироваться с белоснежным самоедом и большим аляскинским маламутом и понаблюдать за жизнью целой деревни беговых собак.

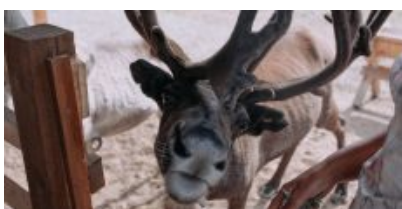
Здесь же, в Чудесном лесу, дружно живут сразу несколько видов северных оленей. Вы

полюбуетесь красотой и грацией взрослых оленей и, если повезет, подрастающих оленят.

В теплое время года ТалвиУкко дома не застать, зато можно заглянуть в гости во дворец карельской Снегурочки – Лумикки, а после оказаться на территории мини-фермы, где находятся уютные домики и вольеры для домашних и диких животных: индюшки, утята и гуси снуют по подворью и купаются в здешнем пруду. Непременно пообщайтесь с пони, загляните к забавному еноту, полюбуйтесь настоящей норкой и ручными белками.

По соседству с подворьем расположилась самая настоящая саамская деревня – образец национальных традиций Крайнего Севера, позволяющий увидеть, как жили древние саамы. Вы окажетесь прямо в небольшом кочевом поселке между точных копий яранг и чумов и погрееетесь у домашнего очага в гостях у саамской семьи. Не упустите возможность сфотографироваться на память в традиционном костюме северных народов!

Здесь же находится еще один впечатляющий объект – гранд-макет «Карелия». Это возможность в одном месте увидеть в миниатюре все основные достопримечательности северного края, воспроизведенные с удивительной точностью. Создается ощущение, будто смотришь на всю Карелию с высоты птичьего полета!



18:00 - Посещение заповедника «Кивач» и одноименного водопада

Водопад Кивач расположен на реке Суна в центральной части Карелии. Вокруг него находится одноименный природный заповедник.

Второй по высоте равнинный водопад Европы Кивач невероятно красив и величественен в любое время года: воды реки Суны в объятиях базальтовых скал падают с восьмиметровой высоты, создавая впечатляющий шум. Полюбоваться на каскады водопада вы сможете со

специально обустроенных смотровых площадок.

На территории заповедника находится небольшой музей природы, в котором представлены две экспозиции: растительный мир и животный. В рамках выставки вы увидите фотографии водопада в разные годы, познакомитесь с историей заповедника и представителями местной флоры и фауны.



20:00 - Переезд в Петрозаводск, расселение по отелям. Свободное время

Петрозаводск – это главный город в Карелии, который основал еще Петр Первый! Современная застройка соседствует здесь со старинными зданиями, скульптурами и музеями.

Обязательно прогуляйтесь по площади Ленина и дойдите до площади Кирова – тут не только расположены интересные здания, но и постоянно проводятся концерты, фестивали и зрелищные постановки.

Онежская набережная – визитная карточка города! На ней раскинулся своеобразный музей под открытым небом, экспонаты которого – оригинальные арт-объекты, подаренные столице Карелии городами-побратимами.



7 ДЕНЬ

07:30 - Завтрак в отеле

В зависимости от отеля вам предложат континентальный завтрак или шведский стол.

08:30 - Сбор групп по отелям

После вкусного завтрака и выселения из номеров группа собирается в автобусе. Далее вас ждет небольшая обзорная экскурсия по городу.

09:00 - Петрозаводск. Экскурсия по набережной Онеги

Петрозаводск – гостеприимный северный город, который разросся из заложенного Петром Великим оружейного завода. Визитная карточка Петрозаводска – Онежская набережная, участок протяженностью почти полтора километра, вымощенный каменными плитами из карельского гранита. Это место притяжения для жителей и гостей города, где проходят все праздники и значимые события.

Набережная – это настоящий музей под открытым небом с выставкой скульптур, подаренных художниками из городов-побратимов.

Здесь вы увидите и знаменитых рыбаков из Миннесоты, которые уже стали символом города, и «Тюбингенское панно» из Германии, и ротонду, в которой получают особенно красивые фотографии, и, конечно, Дерево желаний, которое, по словам туристов, действительно помогает исполнить мечты – осталось только прошептать их в специальное ухо.



12:30 - Проезд через самое красивое место Приладожья - «пестрый» залив Кирьявалахти

Кирьявалахти, самый северный залив Ладоги, очень похож на норвежский фьорд. В погожий день его поверхность искрится в лучах солнца, отсюда и название – «искристый, пестрый залив».



13:30 - Водопады Ахвенкоски на реке Тохмайоки

Край тысячи озер и рек известен также своими невысокими, но стремительными водопадами. Среди них заслуживают отдельного внимания каскады бурной лесной реки Тохмайоки, также именуемые Рускеальскими водопадами, которые не замерзают даже в самое холодное время года! Пейзажная идиллия этой местности привлекала кинорежиссеров и была запечатлена в сценах военной драмы «А зори здесь тихие...» и фэнтези «Темный мир».

Самые головокружительные фотокадры и незабываемые впечатления ждут вас на «Аллее сказок». Это специальный маршрут по подвесным веревочным мостам, протянутым прямо над водопадами.

Вы можете прогуляться по навесным мостам, сделать красочные фотографии и постараться найти всех героев сказок и эпосов: в тени леса тут и там прячутся деревянные фигуры мифических существ – это всё обитатели экотропы «Аллея сказок».

Вход на экотропу оплачивается дополнительно по желанию.





14:30 - Посещение горного парка «Рускеала» и Мраморного каньона

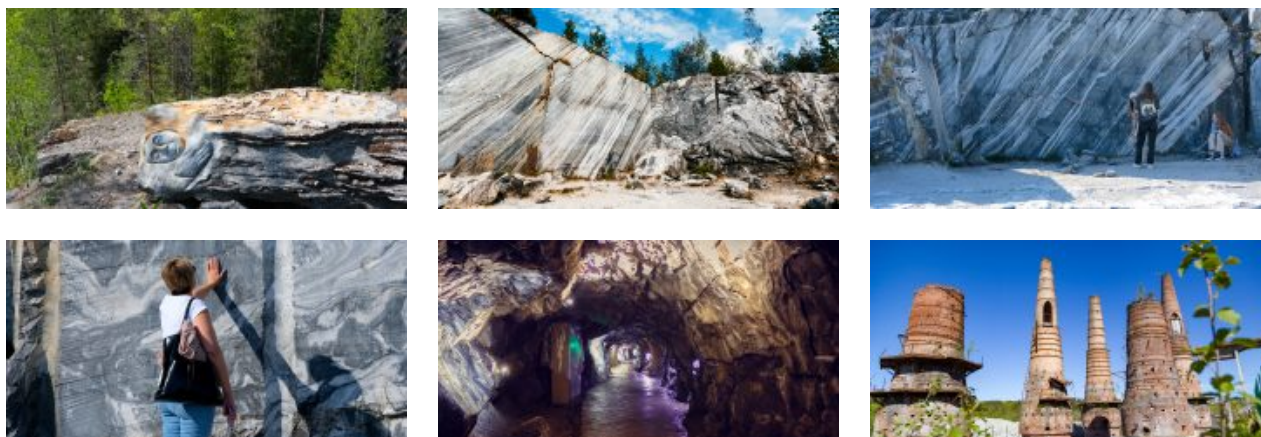
Горный парк «Рускеала» – одна из главных достопримечательностей Карелии, поражающая своей красотой в любое время года. Представьте огромный парк с причудливым рельефом, вечнозелеными лесами, тропинками и необычными локациями, а в самом сердце его визитная карточка – Мраморный каньон. Это большое, вытянутое озеро с отвесными берегами из настоящего мрамора, которые отражаются в кристально чистой воде.

Раньше здесь добывали этот декоративный камень для отделки архитектурных шедевров Санкт-Петербурга. Облицовка Исаакиевского собора, полы Казанского собора, подоконники музея Эрмитаж, мемориал Брестской крепости, павильоны московской ВДНХ – везде был использован прекрасный рускеальский мрамор.

«Рускеала» прекрасна в любое время года, поэтому возвращаться сюда можно снова и снова, открывая для себя новые особенности этого удивительного места. Обязательно прогуляйтесь по тропинкам вокруг Мраморного каньона: если отклониться от основного экскурсионного маршрута, то перед вами предстанут Монферраново озеро, Итальянский карьер и сад камней, Светлое озеро, заброшенный мраморный завод, мраморные утесы, обзорные площадки, гроты и штольни.

После долгой прогулки можно устроить перекус в одном из кафе парка, прогуляться вдоль сувенирных рядов, где продаются работы карельских мастеров из дерева, льна и камня.





17:00 - Выезд из горного парка «Рускеала» на ретропоезде

«Рускеальский экспресс» – уникальный ретропоезд на паровозной тяге, в составе которого — купейные вагоны, стилизованный вагон-ресторан и фотокупе, оборудованное интерактивной системой для моментальной фотографии.

Интерьеры ретропоезда «Рускеальский экспресс» оформлены в стиле «Николаевского экспресса»: в отделке, светильниках, обоях и мебели воссоздана атмосфера старинных вагонов и даже проводники носят стилизованную форму.

Антураж позволит вам насладиться атмосферой эпохи императорской России, прикоснуться к истории и сделать необычные фотографии.

(Билеты на поезд приобретаются самостоятельно.)

17:30 - Отправление из парка «Рускеала» на автобусе

18:30 - Прибытие автобуса в город Сортавала

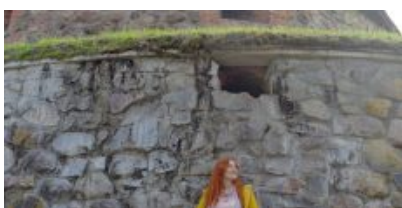
В городе Сортавала мы проедем по центральным улицам и вы увидите такие достопримечательности, как дом Леандера, памятник Рунопевцу, храм Николая Чудотворца. Этими местами славится город. Наш гид расскажет самые интересные факты об этих памятниках.

Фирменный магазин форелевого хозяйства

Мы сделаем остановку у фирменного магазина форелевого хозяйства с еще одной достопримечательностью Карелии – рыбой и дарами леса. Здесь в продаже копченая и соленая форель из Ладожского озера, а также различные варенья и соленья местных фирменных хозяйств. Прекрасный вариант сувенира из Карелии для родных и близких.

21:00 - Остановка у крепости Корела

Каменная крепость в городе Приозерске играла значительную роль в истории Карельского перешейка и имеет очень непростую судьбу. Мы сделаем небольшую остановку для ее внешнего осмотра.



Внимание! Остановка у крепости Корела может осуществляться только в светлое время суток и может быть отменена из-за ситуации на дороге.

Ориентировочное время прибытия в Санкт-Петербург:

Конечная остановка: 00:00 – м. Площадь Восстания

Самостоятельное заселение в гостиницу

8 ДЕНЬ

Завтрак в отеле. Освобождение номеров

Свободный день в Санкт-Петербурге

Последний день вашего путешествия рекомендуем вам провести на свое усмотрение.

Возможно, вы еще не успели посетить все интересные места Санкт-Петербурга или не загадали желание в местах где это нужно сделать обязательно, или может не посетили один из бесчисленных музеев города — в Петербурге вы точно не будете скучать!

Внимание! Туроператор оставляет за собой право вносить изменения в программу туристского продукта без уменьшения общего объема и качества услуг.

При покупке ж/д и авиабилетов настоятельно рекомендуем обратить внимание: время возвращения указано ориентировочное!

В стоимость тура входит

Услуги, включенные в тур

- Трансфер на комфортабельном автобусе (вместимость автобуса зависит от набора группы);
- Сопровождение профессионального гида на протяжении 7 дней тура
- Проживание в Санкт-Петербурге (6 ночей)
- Проживание в Петрозаводске (1 ночь)
- Завтраки в отеле
- Остановка у фирменного магазина форелевого хозяйства и магазина карельских бальзамов в Сортавала
- Остановка у рускеальских водопадов Ахвенкоски
- Внешний осмотр крепости Корела в городе Приозерске
- Посещение Мраморного каньона, Итальянского карьера, озера Светлое, заброшенного мраморного завода
- Свободное время в горном парке «Рускеала» для прогулок и развлечений
- Остановка у фирменного магазина форелевого хозяйства
- Остановка у кирхи Преображения Господня в Зеленогорске
- Свободное время на территории Выборгского замка

Билеты, включенные в тур

- Автобусная экскурсия в Царское село
- Входные билеты в Екатерининский дворец
- Экскурсия по Екатерининскому дворцу
- Экскурсия «Дворцы Петербурга»
- Входной билет в музей Фаберже
- Экскурсия по музею Фаберже
- Обзорная автобусно-пешеходная экскурсия по Санкт-Петербургу
- Входные билеты в Петропавловскую крепость
- Экскурсия по Петропавловской крепости
- Входные билеты в горный парк «Рускеала»
- Экскурсия «Мраморный каньон» по горному парку Рускеала с аттестованным местным

гидом

- Входные билеты в парк «Вотчина ТалвиУкко» и экскурсия «Северная сага», включающая посещение питомника хаски с местным каюром, осмотр фермы северных оленей, Саамской деревни, подворья с домашними животными, гранд-макета «Карелия»
- Входные билеты в заповедник «Кивач» и Музей природы
- Экскурсия по Онежской набережной в Петрозаводске
- Автобусная экскурсия в Великий Новгород
- Автобусная экскурсия в Выборг
- Входные билеты в парк Монрепо
- Обзорная экскурсия по парку Монрепо

Дополнительные возможности в туре

Оплачивается самостоятельно до начала тура

- Ж/д билеты на ретропоезд Рускеала — Сортавала

Оплачивается по желанию в момент бронирования тура

- Доплат нет

Оплачивается по желанию на месте

- Комплексные обеды в туре: 500–700 руб./взр.
- Экологическая тропа у водопадов Ахвенкоски: полный билет – 400 руб./чел., дети до 7 лет – бесплатно, дети от 7 до 14 лет – 300 руб./чел., студенты (очн.) – 300 руб./чел.; пенсионеры – 300 руб./чел.
- Активные развлечения в горном парке «Рускеала»: по ценам парка
- Дополнительно: Автобусная экскурсия в Павловск с посещением выдающегося дворцово-паркового ансамбля конца XVIII – начала XIX вв., который являлся летней резиденцией императора Павла I и его семьи – цена уточняется
- Теплоходная экскурсия «По рекам и каналам»: цена уточняется

Обратите внимание! Рекомендуем брать с собой в дорогу **наличные деньги**. На объектах маршрута могут отсутствовать терминалы бесконтактной оплаты или интернет.

Скидки и льготы

Дети до 7 лет	1 000 руб.
Школьники	650 руб.
Студенты	500 руб.
Пенсионеры	500 руб.
Ветераны ВОВ, блокадники, инвалиды I группы	900 руб.

Условия предоставления:

- Наличие подтверждающих документов

Правила путешествия

- Автобус подается за 30 мин до отправления. В наших автобусах свободная рассадка, и если вы хотите занять определенное место, рекомендуем приходить к началу посадки.
- В наших турах будет комфортно и интересно детям от 5 лет. Чтобы путешествие прошло безопасно и легко, возьмите привычный для ребенка бустер с собой.
- В туре гид предложит вам меню комплексного обеда. Его можно будет заказать и оплатить в автобусе. Либо самостоятельно исследовать местную кухню в понравившихся кафе или ресторанах.
- Наши туры начинаются в Санкт-Петербурге, Петрозаводске, Сортавала и в Кеми. Обращаем ваше внимание, что вы самостоятельно добираетесь до точки начала тура. Позаботьтесь о соответствующих билетах заранее. Во многих турах у вас есть уникальная возможность совершить поездку на «Рускеальском экспрессе». Приобретать билет на ретропоезд или нет – остается на ваше усмотрение.
- С 18:00 до 22:00 ч. накануне выезда мы пришлем вам СМС с номером автобуса и номером телефона гида. Телефон гида доступен с момента подачи автобуса. Любые вопросы по путешествию до начала тура помогут решить наши менеджеры.
- Путешествие детей без сопровождения родителя или законного представителя запрещено. В соответствии с законом о перевозке детей, один взрослый может сопровождать не более 7 несовершеннолетних детей.

Даты выездов

- 17 июля 2024
- 24 июля 2024
- 31 июля 2024
- 07 августа 2024
- 14 августа 2024
- 21 августа 2024
- 28 августа 2024
- 04 сентября 2024
- 11 сентября 2024
- 18 сентября 2024
- 25 сентября 2024