

# Морское приключение на Соловках из Санкт-Петербурга



## Краткое описание тура

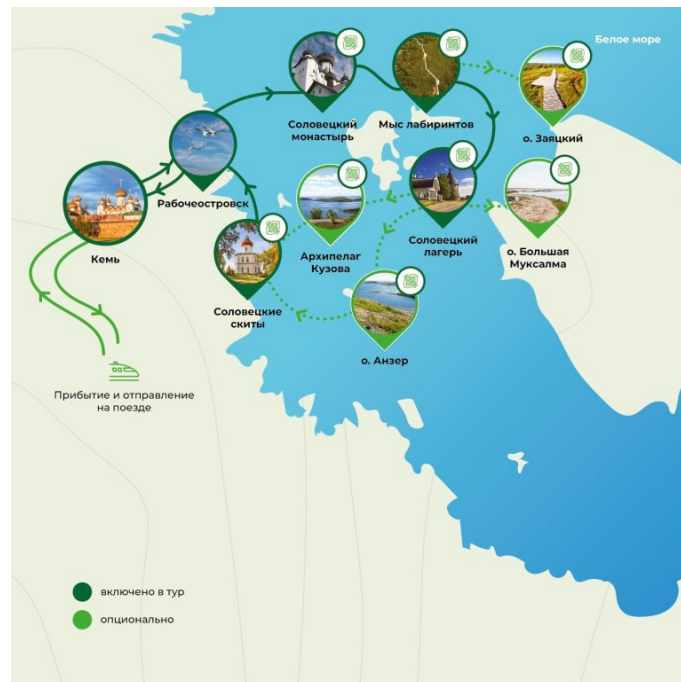
Четырехдневный тур к Соловецким островам для жителей и гостей Санкт-Петербурга. В туре вы полюбуетесь пейзажами Белого моря, возможно, встретите белух или тюленей. Вас ждет обзорная экскурсия по Соловецкому монастырю, вы познакомитесь с леденящей душу историей соловецких лагерей особого назначения. В свободное время вы сможете прогуляться, отдохнуть или отправиться на дополнительные экскурсии по морю на острова Соловецкого архипелага.

## Почему именно этот тур?

- Удобно добираться на прямом поезде из Санкт-Петербурга
- Все основные экскурсии и билеты включены в стоимость тура.
- Проживание в проверенных комфортабельных отелях
- Возможность посетить остров Большой Муксалма, остров Анзер и архипелаг Кузова!
- Завтраки включены в стоимость.

**Путешествие на Соловки, которое запомнится каждой деталью!**

# Карта маршрута



**1-й день:** Кемь – переход на Соловки – обзорная экскурсия по Соловецкому монастырю

**2-й день:** морская прогулка на катере до Большого Заяцкого острова (по желанию за доп. плату) – экскурсия «История соловецких лагерей особого назначения. 1923–1939 годы» – экскурсия на остров Большой Муксалма (по желанию за доп. плату)

**3-й день: свободный день или программа на выбор:**

Вариант 1. Экскурсия на остров Анзер

Вариант 2. Экскурсия на архипелаг Кузова

**4-й день:** авторская экскурсия «По самым популярным соловецким маршрутам»: экскурсия «Гора Секирная. Свято-Вознесенский скит» – экскурсия «Ботанический сад – Макарьевская пустынь» – переход в Кемь

## Место сбора

Кемь, ж/д вокзал

**Ориентир:** [\(схема\)](#)

## Программа тура

## 1 ДЕНЬ

### 10:39 - Прибытие в г. Кемь поездом № 012Ч

Встреча с гидом с табличкой «Причал» у входа в здание ж/д вокзала со стороны перрона.  
Трансфер на причал в поселок Рабочеостровск.

Обратите внимание: с 18.07.2024 меняется время прибытия поезда 012Ч в Кемь на 12:46.  
Программа первого дня тура будет скорректирована под прибытие поезда с сохранением предоставляемых услуг.

### 11:30 - Завтрак в ресторане туркомплекса

Обратите внимание: с 18.07.2024 в программу не входит завтрак из-за изменения времени прибытия поезда. Стоимость тура с 18.07.2024 снижена.

### 12:30 - Посадка на теплоход. Переход на Соловки

Отправление в рейс на Соловки по **Белому морю** (два интереснейших часа в пути). Во время рейса вы можете полюбоваться живописными островами **архипелага Кузова**, понаблюдать за морскими утками и полярными крачками, покормить чаек, а если повезет, увидеть беломорских тюленей и белух.



### 14:30 - Прибытие на Большой Соловецкий остров

Трансфер вещей в камеру хранения гостиницы.

## Обед в кафе острова

### 16:00 - Обзорная экскурсия по Соловецкому монастырю (2 часа 45 минут)

Экскурсия знакомит посетителей с историей Соловецкого монастыря. Экскурсанты посещают территорию центрального комплекса монастыря, действующие храмы, памятники, включенные в Список Всемирного наследия ЮНЕСКО, объекты хозяйственной деятельности монастыря, экспозиции.



## Размещение в выбранной гостинице

### Свободное время

**В свободное время вы сможете самостоятельно прогуляться по Большому Соловецкому острову, также посетив при этом за все дни вашего пребывания на нем следующие достопримечательности:**

- Мыс лабиринтов (1 км). Главная достопримечательность мыса – северные лабиринты, один из наиболее загадочных памятников древности. По древности этот таинственный символ вполне может составить конкуренцию египетским пирамидам, а количество разнообразных гипотез и трактовок назначения лабиринтов исчисляется десятками. Знак известен на четырех континентах, а его истинный смысл, возможно, не так уж и сложен, как это может показаться на первый взгляд!
- Филипповские садки (2 км). Во время прогулки можно увидеть место поселения преподобных Зосимы и Германа Соловецких, познакомиться с геологическими и гидрологическими особенностями, флорой и фауной Белого моря, а также с уникальным гидротехническим сооружением, возведенным в XVI веке при Соловецком игумене Филиппе.
- Филиппову пустынь (2 км). По преданию, когда Филипп еще не был митрополитом Московским, во время очередного уединения в пустыне ему явился образ Спасителя. Иисус был

в окровавленном терновом венке и оковах, именно в тот момент забили святые источники из-под земли, где позже установили колодец. Затем была выстроена часовня, келейный корпус и церковь во имя Святой Богородицы, где хранился камень, который служил изголовьем самому Филиппу.

- Переговорный камень (2,5 км) – памятник, связанный с событиями Крымской войны 1854 года, в виде прямоугольной каменной плиты. Англичане предъявили ультиматум о сдаче Соловецкой крепости, который был отвергнут настоятелем монастыря архимандритом Александром. Камень отмечает памятное место переговоров настоятеля с английским офицером Антоном Н.

## **2 ДЕНЬ**

**08:00 - Завтрак в гостинице**

**Свободное время (первая половина дня, ориентировочно до 14:00)**

В свободное время за дополнительную плату вы можете:

совершить морскую прогулку на катере до Большого Заяцкого острова (продолжительность экскурсии – 3 часа, время в пути на катере – 45 минут). Экскурсанты посетят крупнейшее языческое святилище II-I тысячелетий до нашей эры, увидят каменные лабиринты, комплекс культовых и погребальных сооружений, первую в России каменную гавань, памятники Андреевского скита. **(1500 руб. /чел.)**

**Экскурсия состоится только при отсутствии штормового предупреждения.**

**14:00 - Экскурсия «История соловецких лагерей особого назначения. 1923-1939 годы» (2 часа 15 минут)**

На этой экскурсии посетителям расскажут о Соловецком лагере особого назначения, этапах развития лагеря и реформировании его в 1937 году в Соловецкую тюрьму особого назначения, а также они узнают о судьбах заключенных, посетят новую экспозицию о лагере и памятник соловецким заключенным.

**Группа освобождается в 16:15.**

## **17:00 - Свободное время**

В свободное время за дополнительную плату вы можете посетить также экскурсию на остров Большой Муксалма (продолжительность экскурсии – 4 часа, время в пути на катере – 40 минут). Во время морской прогулки по живописному заливу Долгая губа до острова Большой Муксалма туристы увидят грандиозное гидротехническое сооружение – рукотворную валунную дамбу длиной 1,2 км. Дамба соединяет острова Большой Соловецкий и Большой Муксалма. Внимание туристов привлекут удивительные ландшафты! Кроме того, экскурсантов познакомят с историей Сергиевского скита Соловецкого монастыря. (1900 руб. /чел.)

**Экскурсия проводится только при благоприятных погодных условиях.**

**Возвращение с острова в 21:00.**

## **3 ДЕНЬ**

### **08:00 - Завтрак в ресторане гостиницы**

Свободный день или экскурсии по желанию за доп. плату

### **Вариант 1. Морская прогулка на остров Анзер (продолжительность прогулки - 12 часов, время в пути на катере - 2 часа)**

Это второй по величине остров Соловецкого архипелага, где в XVII-XVIII веках были организованы строгие молитвенные скиты Свято-Троицкий и Голгофо-Распятский. Вы сможете увидеть разнообразные природные ландшафты, посетить действующие скиты, узнать историю монастырского, лагерного и современного периодов истории острова Анзер. Экскурсия проводится с благословения наместника монастыря, паломники обязаны соблюдать требования устава скита и быть должным образом одеты.

Стоимость – 2800 руб. /чел.

**Внимание!** Протяженность пешеходной части маршрута составляет 12 км, и все необходимые вещи, включая питание, нужно брать с собой! **(Экскурсия состоится только при отсутствии штормового предупреждения!)**





## **Вариант 2. Морская прогулка на архипелаг Кузова (продолжительность прогулки - 5 часов, время в пути на катере - 50 минут).**

Готовьтесь испытать бурю эмоций: морской переход на скоростных катерах, высадка на скалистый берег Немецкого острова, подъем по крутому склону - и вот вы на самой высокой точке Белого моря, в сердце природного заказника «Архипелаг Кузова»! При подъеме отчетливо видно, как меняются климатические зоны от тайги до тундры, абрис скалы кажется то лягушкой, то шаманом, а на вершине - умопомрачительная панорама: Соловки, карельские шхеры и россыпи беломорских архипелагов. Среди этого великолепия наслаждайтесь безмятежной тишиной, бескрайним морем и почти не тронутой человеком природой. В путешествии по острову путника ждет отсутствие цивилизации, преодоление себя и... древнее святилище - таинственное плато сейдов, коллекция мегалитов - загадочных камней Севера.

Стоимость - 3400 руб. /чел.

**Обращаем ваше внимание** на то, что во время экскурсии предполагается подъем на скалу высотой 126 метров! (Экскурсия состоится только при отсутствии штормового предупреждения, дождя и **ТОЛЬКО** при условии набора группы!!!)



## **4 ДЕНЬ**

**08:00 - Завтрак в ресторане гостиницы**

**Освобождение номеров, вещи сдаются в камеру хранения гостиницы.**



### **Экскурсия «Гора Секирная. Свято-Вознесенский скит» (2 часа)**

Экскурсанты посетят одну из самых высоких точек Большого Соловецкого острова – гору Секирную, с вершины которой открывается незабываемый вид на северную часть Большого Соловецкого острова и Белое море. Познакомятся с историей и памятниками действующего Свято-Вознесенского скита, где во времена Соловецкого лагеря находился штрафной изолятор – место наказания заключенных. Увидят уникальную церковь-маяк.



### **Экскурсия «Ботанический сад - Макарьевская пустынь» (1 час)**

Экскурсанты посетят один из самых северных ботанических садов России, который расположен на территории бывшей Макарьевской пустыни, увидят памятники, уникальные посадки различных периодов истории Соловецких островов, насладятся удивительным видом на ансамбль Соловецкого монастыря, открывающимся с Александровской горки.



**Группа освобождается в 13:30.**

### **Дневные переезды (30 км)**

В свободное время вы сможете посетить фирменный магазин Архангельского водорослевого комбината, приобрести монастырскую продукцию, соловецкую выпечку и сувениры.

**15:30 - Посадка на теплоход**

**16:00 - Отправление в пос. Рабочеостровск**

**18:00 - Прибытие в пос. Рабочеостровск**

На причале вас будет ожидать трансфер, который доставит вас на ж/д вокзал г. Кеми.

### **Трансфер на ж/д вокзал, отправление домой**

#### **Каким поездом приехать в г. Кемь ко времени начала тура:**

Санкт-Петербург – Кемь (поезд № 022Ч)

Отправление из Санкт-Петербурга в 21:24

Прибытие в Кемь в 10:39

#### **Каким поездом уезжать из г. Кемь после окончания тура:**

Кемь – Санкт-Петербург (поезд № 021Ч)

Отправление из Кеми в 20:38

Прибытие в Санкт-Петербург в 10:09

**Рекомендации участникам экологических экскурсий:** обязательно иметь теплую одежду для морских прогулок, мазь от комаров, по желанию купальный костюм и фотоаппарат!

1. Организатор тура оставляет за собой право менять порядок предоставления услуг, не уменьшая их качества и объема.
2. Экскурсии, включающие в себя переезд по воде: Кижы – Онежское озеро, Валаам – Ладожское озеро, Соловки – Белое море, осуществляются при благоприятных метеоусловиях и отсутствии штормового предупреждения. При штормовом предупреждении экскурсии заменяются на равноценные либо производится компенсация стоимости неиспользованных услуг.
3. При посещении действующих монастырей и храмов женщинам не рекомендуется входить на территорию в брюках или шортах и без головного убора.
4. Гражданам РФ при себе в туре необходимо иметь паспорт гражданина РФ (НЕ загранпаспорт и НЕ водительские права) и полис ОМС!

**Внимание!** Туроператор оставляет за собой право вносить изменения в программу туристского продукта без уменьшения общего объема и качества услуг.

При покупке ж/д и авиабилетов настоятельно рекомендуем обратить внимание: время возвращения указано ориентировочное!

## В стоимость тура входит

### Услуги, включенные в тур

- Транспортное обслуживание по программе тура
- Переход по Белому морю Рабочеостровск – Соловецкий архипелаг – Рабочеостровск
- Размещение в гостинице в двухместном номере с удобствами (3 ночи)
- Питание по программе (4 завтрака, 1 обед)
- Работа гида на протяжении всего тура (гид присутствует с вами на острове на протяжении всего времени)

### Билеты, включенные в тур

- Обзорная экскурсия по Соловецкому монастырю
- Экскурсия «История соловецких лагерей особого назначения»
- Экскурсия «Гора Секирная. Свято-Вознесенский скит»
- Экскурсия «Ботанический сад – Макарьевская пустынь»

## Дополнительные возможности в туре

### Оплачивается самостоятельно до начала тура

- Ж/д билеты до Кеми и обратно

### Оплачивается по желанию в момент бронирования тура

- Доплат нет

### Оплачивается по желанию на месте

- Питание, не предусмотренное программой
- Морская прогулка до Большого Заяцкого острова: 1500 руб. /чел.
- Морская прогулка на остров Большой Муксалма: 1900 руб. /чел.
- Экскурсия на остров Анзер: 2800 руб. /чел.
- Экскурсия на архипелаг Кузова: 3400 руб. /чел.

**Обратите внимание!** Рекомендуем брать с собой в дорогу **наличные деньги**. На объектах маршрута могут отсутствовать терминалы бесконтактной оплаты или интернет.

## Скидки и льготы

**Дети до 7 лет**

1 500 руб.

**Школьники до 12 лет**

1 500 руб.

### **Условия предоставления:**

- Наличие подтверждающих документов

### **Правила путешествия**

- Автобус подается за 30 мин до отправления. В наших автобусах свободная рассадка, и если вы хотите занять определенное место, рекомендуем приходить к началу посадки.
- В наших турах будет комфортно и интересно детям от 5 лет. Чтобы путешествие прошло безопасно и легко, возьмите привычный для ребенка бустер с собой.
- В туре гид предложит вам меню комплексного обеда. Его можно будет заказать и оплатить в автобусе. Либо самостоятельно исследовать местную кухню в понравившихся кафе или ресторанах.
- Наши туры начинаются в Санкт-Петербурге, Петрозаводске, Сортавала и в Кеми. Обращаем ваше внимание, что вы самостоятельно добираетесь до точки начала тура. Позаботьтесь о соответствующих билетах заранее. Во многих турах у вас есть уникальная возможность совершить поездку на «Рускеальском экспрессе». Приобретать билет на ретропоезд или нет – остается на ваше усмотрение.
- С 18:00 до 22:00 ч. накануне выезда мы пришлем вам СМС с номером автобуса и номером телефона гида. Телефон гида доступен с момента подачи автобуса. Любые вопросы по путешествию до начала тура помогут решить наши менеджеры.
- Путешествие детей без сопровождения родителя или законного представителя запрещено. В соответствии с законом о перевозке детей, один взрослый может сопровождать не более 7 несовершеннолетних детей.

## **Даты выездов**

- 16 июля 2024
- 23 июля 2024
- 30 июля 2024
- 06 августа 2024
- 13 августа 2024
- 20 августа 2024
- 27 августа 2024
- 03 сентября 2024