

3 в 1: Петербург, Выборг и Рускеала



Краткое описание тура

Пятидневный тур в Санкт-Петербург и Карелию с посещением Эрмитажа, Выборга и горного парка «Рускеала» Удивительное сочетание красоты Карелии, средневековой архитектуры Выборга, дворцов и парков Петербурга.

Вы увидите знаменитый нижний парк Петродворца, выборгский замок, произведения искусства мировых мастеров в Эрмитаже и жемчужину Карелии – горный парк «Рускеала».

Почему именно этот тур?

- Побывайте сразу в трех регионах Северо-Запада в одном туре: Санкт-Петербурге, Выборге и Карелии!
- Обзорная экскурсия по Санкт-Петербургу включена в стоимость.
- Прогуляйтесь по сказочному парку с дворцами, фонтанами и аллеями – Петергофу.
- Побывайте в жемчужине Карелии – горном парке «Рускеала».
- Погрузитесь в средневековую архитектуру в уникальном для России городе Выборге.

Необычный коктейль из впечатлений в пятидневном туре в Петербург, Выборг и Карелию!

Карта маршрута



1 день: Санкт-Петербург — Петергоф: Нижний парк — Санкт-Петербург

2 день: Санкт-Петербург - город Приозерск (крепость Корела) - город Сортавала - водопады Ахвенкоски - горный парк «Рускеала» - поездка на ретропоезде (по желанию) - город Сортавала - магазин форелевого хозяйства - Санкт-Петербург

3 день: Санкт-Петербург — Обзорная экскурсия по городу — посещение Петропавловской крепости

4 день: Экскурсионная поездка в Выборг: Зеленогорск: кирха Преображения Господня - парк Монрепо - Выборгский замок - Старый город - башня и площадь Ратуши - Усадьба бюргера - набережная Большого Ковша - бастион Панцерлак - Библиотека Алвара Аалто - Санкт-Петербург

5 день: Санкт-Петербург — Летний сад — Эрмитаж

Место сбора

Санкт-Петербург, Лиговский просп., 10, холл гостиницы «Октябрьская»

Ориентир: [\(схема\)](#)

Программа тура

1 ДЕНЬ

Встреча с гидом в холле гостиницы. Табличка «Петербургская Коллекция»

11:00 - Отъезд от гостиницы «Октябрьская» (Лиговский пр., д.10)

Точное время и место отправления Вам будет отправлено в смс-сообщении накануне вечером с 18 до 21:00.

Автобусная экскурсия «По старой Петергофской дороге» с посещением Нижнего парка Петергофа

Петергофская дорога – уникальный комплекс, почти ровесник Петербурга, объединяющий императорские резиденции и частные усадьбы, сады и парки, расположившиеся на берегу Финского залива. Одна из них – летняя императорская резиденция – Петергоф.

Экскурсия по Нижнему парку со знаменитыми фонтанами

Здесь вы увидите знаменитые каскады и парные фонтаны, полюбуетесь раскрывающейся перед вами панорамой Финского залива, прогуляетесь по тенистым аллеям, станете жертвой фонтанов-шутих и наверняка подружитесь с местными жителями – белками.



Дополнительно (только летом): Прогулка по Финскому заливу на комфортабельном теплоходе «Метеор» из Нижнего парка в центр Санкт-Петербурга на Адмиралтейскую набережную (по желанию за доп. плату)

17:30 - Возвращение в центр города к Московскому вокзалу

Самостоятельное заселение в гостиницу.

2 ДЕНЬ

Завтрак заказать заранее на ресепшен (ланч-бокс)

06:30 - Подача автобуса на ст. м. «Площадь Восстания»

Место посадки: СПб., ст. м. «Площадь Восстания», Лиговский просп., 10

Ориентир: гостиница «Октябрьская», парковка вдоль тротуара от книжного магазина «Буквоед» до конца здания

07:00 - Отправление автобуса от ст. м. «Площадь Восстания»

09:00 - Техническая остановка по дороге в г. Приозерске

По пути мы сделаем остановку, где будет возможность купить чай или кофе, отдохнуть и набраться сил перед дальнейшей экскурсией.

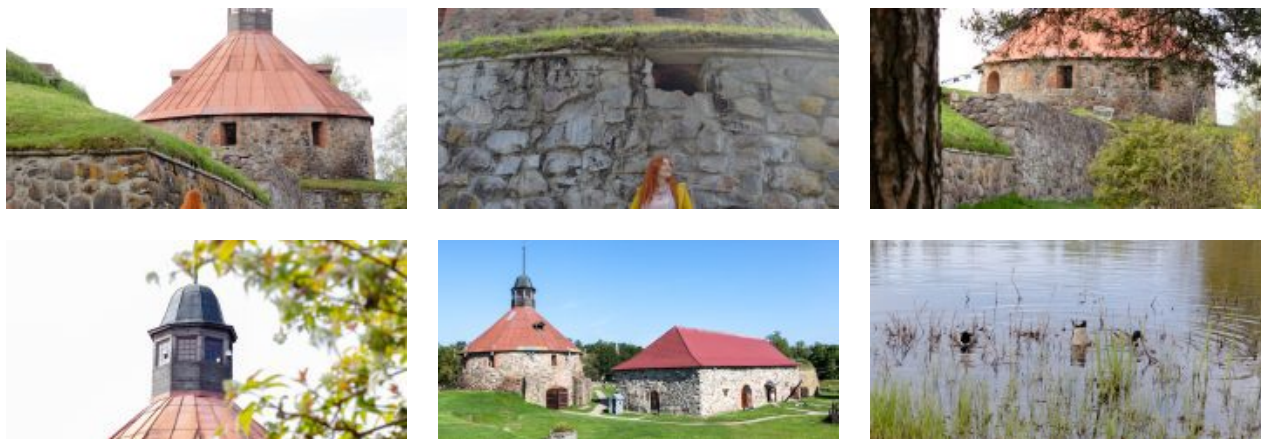
09:30 - Крепость Корела. Внешний осмотр

Приозерск – это город-форпост. Испокон веков он находился в центре противостояния за земли между Ладогой и Балтикой. Город населяли новгородцы, шведы, финны, русские, поэтому у него столько названий: Корела – Кексгольм – Кякисалми – Приозерск. Неудивительно, что это стратегическое место охранялось крепостью – сначала из дерева, затем из камня.

Сейчас Кексгольмская крепость (или крепость Корела) по праву является главной достопримечательностью города. Вы сможете прогуляться вокруг старинной постройки, а наш гид расскажет историю сражений за Карельский перешеек и самого укрепления. Вы увидите места, где в 90-х проходили съемки фильма «Брат» и клипа группы Nautilus Pompilius на песню «Крылья».

Тихий пруд и древние каменные стены выглядят как ожившие картины русских художников.

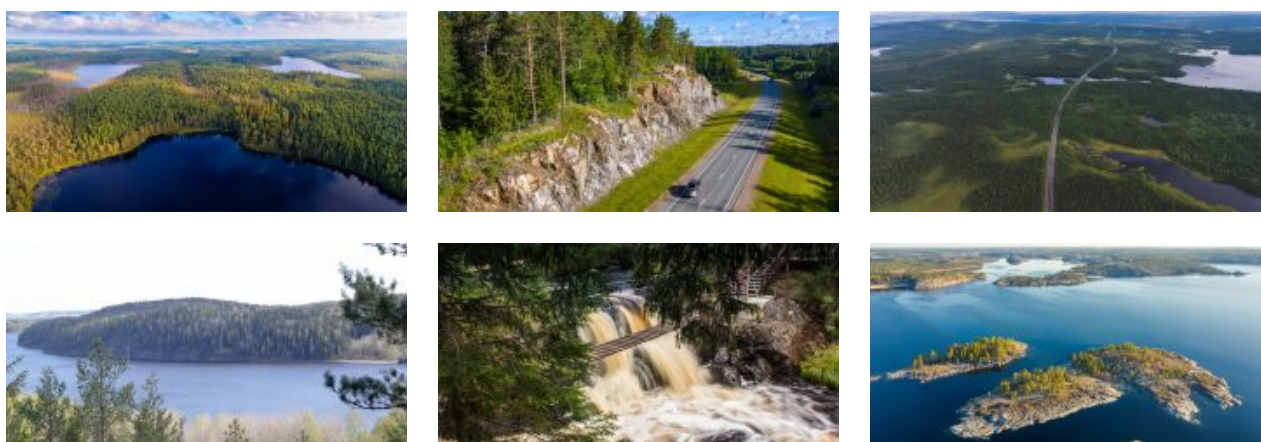




10:00 - Отправление в г. Сортавала. Трассовая экскурсия о Карелии

За Приозерском открывается волшебство природы Карелии.

Дорога вьется между покрытыми тайгой холмами, озерами в гранитных берегах, пересекая лесные речки и минуя карельские деревни и поселки. Край богат культурой населяющих его народов – карелы, вепсы, саамы. У каждого свой язык, обычаи и традиции. Всё это и многое другое вы услышите в ходе трассовой экскурсии о Карелии по дороге в Сортавала.



12:00 - Город Сортавала. Автобусная обзорная экскурсия и обед

Город Сортавала расположен на берегу Ладоги, в самом центре Ладожских шхер. Часть городских районов располагается на прилегающих островах, так что перед вами развернется впечатляющий карельский пейзаж – скалистые фьорды вокруг вод озера.

На подъезде к городу гид расскажет вам об истории этих краев и достопримечательностях Сортавала, которые стоит посетить.

Сортавала долгое время принадлежал Финляндии, что отразилось на истории и облике города: влияние финской культуры чувствуется прежде всего в архитектуре. Историческая часть

Сортавала представляет собой энциклопедию разных стилей и эпох, впечатляет своей эклектичностью и северной красотой.



На обед мы остановимся в одном из кафе города, где предлагаются комплексные обеды за **дополнительную плату**. Диапазон цен – 500-700 рублей.

13:30 - Рускеальские водопады Ахвенкоски и места съемок знаменитых фильмов

Край тысячи озер и рек известен также своими невысокими, но стремительными водопадами. Среди них заслуживают отдельного внимания каскады бурной лесной реки Тохмайоки, также именуемые Рускеальскими водопадами, которые не замерзают даже в самое холодное время года! Пейзажная идиллия этой местности привлекала кинорежиссеров и была запечатлена в сценах военной драмы «А зори здесь тихие...» и фэнтези «Темный мир».

Самые головокружительные фотокадры и незабываемые впечатления ждут вас на «Аллее сказок». Это специальный маршрут по подвесным веревочным мостам, протянутым прямо над водопадами.

Вы можете прогуляться по навесным мостам, сделать красочные фотографии и постараться найти всех героев сказок и эпосов: в тени леса тут и там прячутся деревянные фигуры мифических существ – это всё обитатели экотропы «Аллея сказок».

Вход на экотропу оплачивается дополнительно по желанию.





14:00 - Горный парк «Рускеала». Экскурсия и свободное время

Время прибытия в парк может быть немного скорректировано в зависимости от дорожной обстановки и погодных условий. Точное время начала экскурсии вам сообщит гид. Общее время в парке – не менее 3 часов.

Горный парк «Рускеала» – одна из главных достопримечательностей Карелии, поражающая своей красотой в любое время года. Представьте огромный парк с причудливым рельефом, вечнозелеными лесами, тропинками и необычными локациями, а в самом сердце его визитная карточка – Мраморный каньон. Это большое, вытянутое озеро с отвесными берегами из настоящего мрамора, которые отражаются в кристально чистой воде.

Раньше здесь добывали этот декоративный камень для отделки архитектурных шедевров Санкт-Петербурга. Облицовка Исаакиевского собора, полы Казанского собора, подоконники музея Эрмитаж, мемориал Брестской крепости, павильоны московской ВДНХ – везде был использован прекрасный рускеальский мрамор.

Посещение парка начинается с экскурсии от местного лицензированного гида. Вы не только услышите подробную историю Мраморного каньона, но и узнаете, какие еще интересные места можно посетить в свободное время, которое ждет вас после экскурсии:

- **Красивые места вокруг Мраморного каньона.** Если отклониться от основного экскурсионного маршрута, то перед вами предстанут Монферраново озеро, Итальянский карьер и сад камней, Светлое озеро с дикими тропинками, заброшенный мраморный завод, мраморные утесы, обзорные площадки, гроты и штольни.
- **Тайные тропы земли Калевала.** Оказаться на страницах карельского эпоса поможет интерактивная часть парка «Калевала». Здесь вы познакомитесь с добрыми сказочными героями и их соперниками, попробуете поймать коня Хийси с помощью веревки – и всё это на фоне карельского пейзажа с обзорной площадкой на озеро Светлое.

- **Водная прогулка по Мраморному озеру.** Каньон выглядит еще более эффектно, если увидеть его во время прогулки по воде. Вы не только полюбуетесь на отвесные скалы, но и заглянете в пещеры, которые лишь немного видны с верхнего ракурса. Воспользоваться прокатом лодок на Мраморном озере можно с мая по октябрь.
- **Попробовать активные развлечения в горном парке.** Круглый год в парке работает троллейная трасса, которая является самой длинной на Северо-Западе (400 м). Прокатитесь с адреналином на высоте 30 метров от поверхности озера.
- **Отправиться на экскурсию «Подземный космос»** по пещерам «Рускеалы» к подземному озеру (поразительной красоты маршрут был открыт относительно недавно, в 2017 году). В течение часа под присмотром гида вас проведут по расчищенным штольням, покажут мраморные пещеры, колонный зал и подземное озеро. Пространство пещер оформлено разноцветной динамической подсветкой, создающей волшебную атмосферу. **Билет на экскурсию «Подземная «Рускеала» приобретается отдельно у входа в парк. Количество билетов ограничено, поэтому не всегда есть возможность их купить.**
- **Посетить сувенирные ряды и уютные кафе.** Можно устроить перекус в одном из трех кафе парка, прогуляться вдоль сувенирных рядов, где продаются работы карельских мастеров из дерева, льна и камня.





17:00 - Выезд из горного парка «Рускеала» на ретропоезде

По желанию вы можете завершить вашу экскурсию в парке отправлением на **ретропоезде** до города Сортавала, где вас уже заберет наш автобус до Санкт-Петербурга. На сегодняшний день это единственный в России ежедневный поезд на паровозной тяге, интерьер которого выполнен в стиле «Николаевского экспресса». Антураж позволит вам насладиться атмосферой эпохи императорской России, прикоснуться к истории и сделать необычные фотографии.

17:30 - Выезд из горного парка «Рускеала» на автобусе

После насыщенной прогулки на свежем воздухе ваша группа садится в автобус и направляется в сторону Санкт-Петербурга.

Фирменный магазин форелевого хозяйства

Мы сделаем остановку в центре города у фирменного магазина форелевого хозяйства, чтобы все желающие в свободное время смогли приобрести карельские рыбные деликатесы от фермерского хозяйства. Экологически чистые и вкусные продукты из Карелии станут отличным подарком для ваших родных и близких.

21:00 - Техническая остановка в Приозерске

Ориентировочное время прибытия в Санкт-Петербург:

23:30 – ст. м. «Площадь Восстания»

Самостоятельное возвращение в отель

3 ДЕНЬ

Завтрак в отеле

Встреча с гидом в холле гостиницы. Табличка «Петербургская Коллекция»

Автобусная обзорная экскурсия по Санкт-Петербургу

Автобусная обзорная экскурсия по Санкт-Петербургу – одному из красивейших городов мира. Вы увидите перспективы петербургских улиц, величественный простор Невы, одетой в гранитные набережные, изгибы рек и каналов, фасады роскошных дворцов, летящие пролёты мостов и воздушные узоры оград.

16:30 - Экскурсия в Петропавловскую крепость

Петропавловская крепость – «сердце» Петербурга, со дня её основания в 1703 году наш город ведёт свою историю. В ходе исторической прогулки по крепости вы познакомитесь с её историей и особенностями фортификации, увидите современную городскую скульптуру, посетите Петропавловский собор, где похоронены члены династии Романовых, и тюрьму Трубецкого бастиона, которая расскажет о судьбах многих известных людей.



Внимание! На заезды апрель и октябрь замена – Посещение Кунсткамеры — первого общедоступного музея в России, основанного Петром I, где вы увидите уникальные естественнонаучные и этнографические коллекции, рассказывающие о человеке и разных народах мира.

18:30-19:00 Окончание программы. Трансфер по гостиницам

4 ДЕНЬ

Завтрак заказать заранее на ресепшен (ланч-бокс).

07:30 - Подача автобуса к ст. м. «Площадь Восстания»

Место посадки: СПб., ст. м. «Площадь Восстания», Лиговский просп., 10

Ориентир: гостиница «Октябрьская», парковка вдоль тротуара от книжного магазина

«Буквояд» до конца здания

08:00 - Отправление автобуса от ст. м. «Площадь Восстания»

Авторская трассовая экскурсия «Выборг: путешествие в Средневековье по Королевской дороге»

Выборг – настоящий европейский город, основанный шведами в конце XIII столетия в качестве оплота для покорения славянских земель. Наше путешествие пройдет по Королевской дороге – старинному маршруту, простирающемуся далеко за пределы России. Этот путь несколько длиннее современных магистралей, но необычайно красив, ведь дорога пойдет бок о бок с Финским заливом.



10:00 - Остановка в городе Зеленогорске. Кирха Преображения Господня

По дороге в Выборг автобус сделает остановку в городе Зеленогорске у главной достопримечательности этих краёв. Здесь, в зеленом сквере, стоит лютеранская кирха Преображения Господня – величественное творение известного финского архитектора Йозефа Стенбека.



13:00 - Ландшафтный парк Монрепо

К северу от Выборгского замка на берегу моря находится знаменитый на весь мир ландшафтный **парк Монрепо**. Расцвет его связан с именем президента Петербургской академии наук Людвига Генриха Николаи, который приобрел имение в 1788 году.

Парк представляет собой уникальный образец паркового искусства той эпохи. Знакомство с архитектурой парка начнется на первых шагах, с проходом **ворот Монрепо**. Далее вы уже сможете оценить разнообразие достопримечательностей, раскинутых по всей территории парка, – это и **усадебный дом, и «Хижина отшельника», храм Нептуна и остров Людвигштайн**.

Территория вокруг усадьбы больше похожа на парк, в то время как северная часть Монрепо плавно переходит в первозданную тайгу.

В восточной части парка расположены **Китайские мостики**, переброшенные через пруд к искусственно созданному островку. В некоторых местах имеются беседки, лавочки и ротонды, где вы можете насладиться потрясающими видами на залив.

15:00 - Самостоятельное посещение Выборгского замка. Свободное время на обед

Внимание! Башня св. Олафа закрыта на реконструкцию.

Выборгский замок на Замковом острове – гвоздь программы любого тура в Выборг. Но в нашем туре предусматривается не только внешний осмотр, но и свободное время, чтобы при желании посетить экспозиции в помещениях **Выборгского замка**.

Замок построен по средневековым канонам, когда артиллерия еще не использовалась на поле боя, а главной военной силой были конные рыцари. Неудивительно, что в Выборге есть рыцарский зал и экспозиция, посвященная средним векам. На территории замка традиционно проходят рыцарские фестивали и другие мероприятия, посвященные Средневековью.

Антураж для этого здесь самый подходящий.

Одной из особенностей Выборга является большое разнообразие уютных кафе и ресторанов на любой вкус. Представьте себе брусчатую улицу со старинными домами, где на первых этажах открыты различные купеческие лавочки – выбирайте, что привлечет ваше внимание больше. Обязательно попробуйте крендель с корицей с горячим сбитнем и марципаны – это фирменные вкусности Выборга.

16:30 - Выборг. Экскурсия по Старому городу

Выборг – единственный город на территории Ленинградской области, обладающий статусом исторического поселения. В России всего два таких города, где можно ощутить атмосферу средневековой Европы, – Калининград и Выборг. Для небольшого по нашим меркам города Выборг является средоточием исторических памятников – более трехсот.

Вы отправитесь на увлекательную обзорную экскурсию по Старому городу, в ходе которой увидите **башню и площадь Ратуши, дом купеческой гильдии Святого Духа, Дом горожанина, Часовую башню, Усадьбу бюргера, Дом на скале**. Все эти места имеют необычную постройку из камней, а дороги выложены из гранитной брусчатки. Такая обстановка города перенесет вас в средневековое время.

В свободное время, при желании, вы сможете вернуться в «**Усадьбу бюргера**» и попробовать скандинавский глегг, шведский лимонад или просто выпить кофе с местным кренделем. Поговаривают, что это одно из самых душевных мест Выборга.

В продолжение пешей прогулки по городу будет выход на **набережную Большого Ковша**.



18:00 - Осмотр бастиона Панцерлакс и Библиотеки Алвара Аалто (внешний осмотр)

После прогулки по парку Монрепо нас ожидает средневековый **бастион Панцерлакс**, который, это важнейший элемент крепостного сооружения на побережье Выборгского залива. Очертания данных укреплений напоминали рога животного, отчего получила название Рогатая. Историю этого необычного сооружения вам расскажет наш гид.

Рядом с бастионом в зеленом сквере расположилась **Центральная библиотека**, построенная по проекту финского архитектора **Алвара Аалто**. Это единственное в России здание, созданное им. Но главной его «изюминкой», является то, что при проектировании здания Аалто учел все особенности работы с книгами и их хранением. Именно поэтому в здании, к примеру, круглые окна в читальном зале, а в лекционном зале «волнистый» потолок..

История библиотеки неразрывно связана с историей Выборга. Библиотека пережила самые сложные время – после войны ее закрыли, часть оригинальных книг была утеряна, здание повреждено... Но ее не просто открыли заново, а в буквальном смысле возродили по старым

чертежам. А вот благодаря кому и чему это произошло вам уже расскажет экскурсовод.



19:00 - Отправление в Санкт-Петербург

Ориентировочное время прибытия в Санкт-Петербург:

22:30 – ст. м. «Площадь Восстания»

Самостоятельное возвращение в гостиницу

5 ДЕНЬ

Завтрак в отеле. Освобождение номеров

Встреча с гидом в холле гостиницы. Табличка «Петербургская Коллекция»

11:00 - Отъезд от гостиницы «Октябрьская»

Автобусная экскурсия «Сады и парки Петербурга» с посещением Летнего сада.

В ходе экскурсии Вы увидите Таврический сад, марсово поле, Михайловский сад, Летний сад. Летний сад – любимое детище Петра I, жемчужина в парковом ожерелье Петербурга. В 1704 году Петр I приказал разбить для себя большой сад, подобный прославленным западноевропейским паркам того времени, и сам наметил его первоначальный план.

16:00 - Посещение Эрмитажа

Посещение Эрмитажа – одного из величайших музеев мира, расположенного в шести уникальных зданиях, в том числе, в Зимнем дворце – резиденции русских царей.



Дополнительно: Теплоходная экскурсия «По рекам и каналам»

Вас ждёт увлекательное путешествие по Северной Венеции с её живописными водными улицами и ажурными оградами, горбатыми мостами и парадными фасадами (по желанию за доп. плату)

18:00 - Свободное время в центре города. Окончание экскурсионной программы.

Внимание! Туроператор оставляет за собой право вносить изменения в программу туристского продукта без уменьшения общего объема и качества услуг.

При покупке ж/д и авиабилетов настоятельно рекомендуем обратить внимание: время возвращения указано ориентировочное!

В стоимость тура входит

Услуги, включенные в тур

- Трансфер на комфортабельном автобусе (вместимость автобуса зависит от набора группы);
- Сопровождение профессионального гида на протяжении 5 дней тура
- Проживание в Санкт-Петербурге (4 ночи)
- Завтраки в отеле
- Остановка у фирменного магазина форелевого хозяйства и магазина карельских бальзамов в Сортавала
- Остановка у рускеальских водопадов Ахвенкоски
- Внешний осмотр крепости Корела в городе Приозерске
- Посещение Мраморного каньона, Итальянского карьера, озера Светлое, заброшенного мраморного завода
- Свободное время в горном парке «Рускеала» для прогулок и развлечений
- Остановка у фирменного магазина форелевого хозяйства
- Остановка у кирхи Преображения Господня в Зеленогорске
- Свободное время на территории Выборгского замка

Билеты, включенные в тур

- Экскурсия по Летнему саду
- Экскурсия по Эрмитажу
- Входные билеты в Эрмитаж
- Экскурсионная поездка в Петергоф
- Экскурсия по Нижнему парку
- Обзорная автобусно-пешеходная экскурсия по Санкт-Петербургу
- Входные билеты в Петропавловскую крепость
- Экскурсия по Петропавловской крепости
- **Входные билеты в горный парк «Рускеала»**
- **Экскурсия «Мраморный каньон» по горному парку Рускеала с аттестованным местным гидом**
- Автобусная обзорная экскурсия по старинному городу Сортавала
- Увлекательные трассовые экскурсии о Карелии
- Трассовая тематическая экскурсия «По Королевской дороге»
- Обзорная экскурсия по Старому городу Выборга
- **Входные билеты в парк Монрепо**
- **Обзорная экскурсия по парку Монрепо**

Дополнительные возможности в туре

Оплачивается самостоятельно до начала тура

- Ж/д билеты на ретропоезд Рускеала - Сортавала

Оплачивается по желанию в момент бронирования тура

- Доплат нет

Оплачивается по желанию на месте

- Комплексные обеды в туре: 500–700 руб./взр.
- Экологическая тропа у водопадов Ахвенкоски: полный билет – 400 руб./чел., дети до 7 лет – бесплатно, дети от 7 до 14 лет – 300 руб./чел., студенты (очн.) – 300 руб./чел.; пенсионеры – 300 руб./чел.
- Активные развлечения в горном парке «Рускеала»: по ценам парка
- Теплоходная экскурсия «По рекам и каналам»: цена уточняется

Обратите внимание! Рекомендуем брать с собой в дорогу **наличные деньги**. На объектах маршрута могут отсутствовать терминалы бесконтактной оплаты или интернет.

Скидки и льготы

Дети до 7 лет	1 000 руб.
Школьники	650 руб.
Студенты	500 руб.
Пенсионеры	500 руб.
Ветераны ВОВ, блокадники, инвалиды I группы	900 руб.

Условия предоставления:

- Наличие подтверждающих документов

Правила путешествия

- Автобус подается за 30 мин до отправления. В наших автобусах свободная рассадка, и если вы хотите занять определенное место, рекомендуем приходить к началу посадки.
- В наших турах будет комфортно и интересно детям от 5 лет. Чтобы путешествие прошло безопасно и легко, возьмите привычный для ребенка бустер с собой.
- В туре гид предложит вам меню комплексного обеда. Его можно будет заказать и оплатить в автобусе. Либо самостоятельно исследовать местную кухню в понравившихся кафе или ресторанах.
- Наши туры начинаются в Санкт-Петербурге, Петрозаводске, Сортавала и в Кеми. Обращаем ваше внимание, что вы самостоятельно добираетесь до точки начала тура. Позаботьтесь о соответствующих билетах заранее. Во многих турах у вас есть уникальная возможность совершить поездку на «Рускеальском экспрессе». Приобретать билет на ретропоезд или нет – остается на ваше усмотрение.
- С 18:00 до 22:00 ч. накануне выезда мы пришлем вам СМС с номером автобуса и номером телефона гида. Телефон гида доступен с момента подачи автобуса. Любые вопросы по путешествию до начала тура помогут решить наши менеджеры.
- Путешествие детей без сопровождения родителя или законного представителя запрещено. В соответствии с законом о перевозке детей, один взрослый может сопровождать не более 7 несовершеннолетних детей.