

2 в 1: Петербург и Рускеальская сказка (лето)



Краткое описание

Семидневный тур в Карелию и Петербург с посещением пригородных дворцово-парковых ансамблей: Петергоф и Гатчина.

Уникальное сочетание в одном туре: природные достопримечательности Карелии и неповторимая архитектура Петербурга.

Вы увидите знаменитый нижний парк Петродворца, уникальную коллекцию шедевров фирмы Карла Фаберже и каньоны и водопады Карелии, а также самый посещаемый остров Ладоги — Святой Валаам.

Почему именно этот тур?

- Пригороды и дворцы Петербурга и все самые интересные природные объекты Карелии в одном туре: горный парк «Рускеала», водопады Ахвенкоски, минеральный центр шунгита
- Выберите экскурсию в Карелии на свой вкус! Остров Валаам, Ладожские шхеры или добыча граната и лесные водопады
- Прогуляйтесь по сказочному парку с дворцами, фонтанами и аллеями — Петергофу
- Прокатитесь на ретропоезде! Настоящий паровоз XIX века довезет вас с ветерком из горного парка «Рускеала» до Сортавала

Сказочная неделя в Карелии и Петербурге!

Карта маршрута

1 день: (Воскресенье) Санкт-Петербург – Экскурсия «Дворцы Петербурга» – Музей Фаберже

2 день: Санкт-Петербург и Петергоф: Нижний парк – Санкт-Петербург

3 день: Санкт-Петербург – город Сортавала – водопады Ахинкоски – горный парк «Рускеала» – поездка на ретропоезде (по желанию) – город Сортавала, набережная Ладожского озера – заселение в гостиницы Сортавала

4 день: Сортавала: свободный день или экскурсионная программа на выбор (по желанию за доп. плату):

Вариант 1. Экскурсия на остров Валаам на «Метеоре».

Вариант 2. Водная прогулка на катере с посещением Валаама и Ладожских шхер

Вариант 3. Экспедиция к лесным водопадам и к месторождению граната.

Вариант 4. Прогулка на катере по Ладожским шхерам

5 день: Сортавала – Гора Паасо – Сортавала: обзорная экскурсия и авторская экскурсия «Загадки парка «Ваккосалми» – минеральный центр шунгита – Свободное время в городе – Санкт-Петербург

6 день: Санкт-Петербург – Летний сад – Эрмитаж

7 день: Санкт-Петербург – Автобусная экскурсия в Гатчину: Гатчинский дворец – Санкт-

Петербург

Место сбора

Санкт-Петербург, Лиговский просп., 10, холл гостиницы «Октябрьская»

Ориентир: [\(схема\)](#)

Программа тура

1 ДЕНЬ

Встреча с гидом в холле гостиницы. Табличка «Петербург встречает»

11:30 - Отъезд от гостиницы «Октябрьская» (Лиговский пр., д.10)

Точное время и место отправления Вам будет отправлено в смс-сообщении накануне вечером с 18 до 21:00.

Автобусная экскурсия «Дворцы Петербурга и их владельцы»

Иногда кажется, что все здания в нашем городе – это дворцы. Конечно, это только видимость, но в Петербурге их действительно много. А ведь не бывает дворца без живописи, скульптуры, без балов, музыки, уютного сада или парка. Именно такая атмосфера окружает хозяев дворцов, которым и посвящена эта экскурсия.





СКАНТУР

Ваш туроператор по России

8-800-555-64-63

scantour.ru



14:30 - Экскурсия в великолепный музей ювелирного искусства Фаберже

Следуя принципу великого мастера, за скромными фасадами Шуваловского дворца скрываются настоящие чудеса ювелирного искусства. Музей обладает не имеющим аналогов собранием русского ювелирного и декоративно-прикладного искусств XIX-XX вв. Наиболее ценные и известные предметы в коллекции музея – 9 императорских пасхальных яиц, созданных фирмой Карла Густава Фаберже.



16:30 - Свободное время в центре города. Самостоятельное возвращение в гостиницу

2 ДЕНЬ

Завтрак в отеле

Встреча с гидом в холле гостиницы. Табличка «Петербург встречает»

Автобусная экскурсия «По старой Петергофской дороге» с посещением Нижнего парка Петергофа

Петергофская дорога – уникальный комплекс, почти ровесник Петербурга, объединяющий императорские резиденции и частные усадьбы, сады и парки, расположившиеся на берегу Финского залива. Одна из них – летняя императорская резиденция – **Петергоф**.

Экскурсия по Нижнему парку со знаменитыми фонтанами. Здесь вы увидите знаменитые каскады и парные фонтаны, полюбуетесь раскрывающейся перед вами панорамой Финского

залива, прогуляетесь по тенистым аллеям, станете жертвой фонтанов-шутих и наверняка подружитесь с местными жителями – белками.



Дополнительно (только летом): Прогулка по Финскому заливу на комфортабельном теплоходе «Метеор» из Нижнего парка в центр Санкт-Петербурга на Адмиралтейскую набережную (по желанию за доп. плату).

17:30 - Возвращение в центр города к Московскому вокзалу. Самостоятельное возвращение в гостиницу.

3 ДЕНЬ

Завтрак заказать заранее на ресепшен (ланч-бокс)

Освобождение номеров. Выезд с вещами в Карелию

06:45 - Подача автобуса к ст. м. «Площадь Восстания» (ежедневно)

Место посадки: СПб., ст. м. «Площадь Восстания», Лиговский просп., 10

Ориентир: гостиница «Октябрьская», парковка вдоль тротуара от книжного магазина «Буквоед» до конца здания

07:00 - Отправление автобуса от ст. м. «Площадь Восстания»

Автобусная трассовая экскурсия в Приозерск «Легенды Карельского перешейка: от

викингов до наших дней»

По дороге вас ждет погружение в многовековую историю этих земель. Мы проедем по местам, где когда-то проходили пути варягов, и раскроем тайны названий, в которых спрятаны следы древних племен. Вы увидите бурлящие Лосевские пороги – единственные в своем роде на всей территории Ленинградской области.

Что общего у этих мест с финским эпосом «Калевала» и какие тайны хранят воды Вуоксы? Вы узнаете во время трассовой экскурсии!

09:00 - Техническая остановка в Приозерске

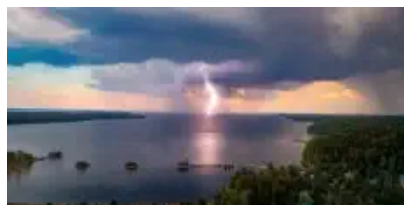
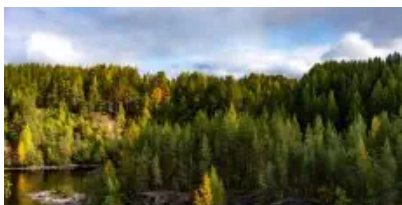
По пути мы сделаем остановку, где будет возможность отдохнуть и немного размяться перед продолжением дальнейшей экскурсией.

10:30 - Автобусная трассовая экскурсия «Путешествие в сердце Карелии»

Сразу за Приозерском начинается Карелия – та самая, которую вы мечтали увидеть. Дорога вьется между покрытыми тайгой холмами, озерами в гранитных берегах, пересекая лесные речки и минуя карельские деревни и поселки. Природа – вот главная достопримечательность Карелии, но это не все...

Готовы разгадать главную загадку Карелии: что скрывается за ее величественными пейзажами, кроме природы?

В ходе экскурсии вы узнаете какие народы населяют эту прекрасную территорию, как живут, о чём поют и во что верят карелы, вепсы и саамы.



11:30 - 18:00 вас ждет экскурсионная программа:

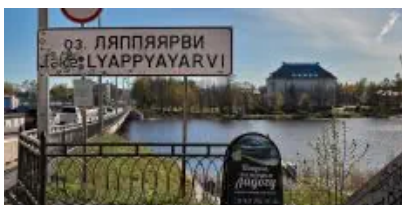
Автобусная трассовая экскурсия «Сортавала: город двух имен и трех культур»

По дороге в Сортавалу вас ждет не просто переезд, а путешествие сквозь границы и эпохи. Этот уютный город на берегу Ладоги – один из немногих в Карелии, кто смог сохранить свою особенную душу. Здесь финская сдержанность встречается с русской широтой, а скалистый пейзаж гармонично дополнен изящной архитектурой.

Вы увидите знаменитый дом Леандера и другие финские постройки, которые создают неповторимый европейский флер. Но за фасадами этих зданий скрываются удивительные истории.

А известно ли вам, что за свою историю Сортавала успел побывать в составе трех разных государств, сменив при этом два названия? Какой уникальный архитектурный «шифр», оставленный финскими зодчими, помогает прочесть судьбу города прямо на стенах старых домов? Ответ ждет вас в нашей трассовой экскурсии.

Слушая рассказ гида и глядя на проплывающие за окном улочки, вы не просто увидите город – вы поймете его характер, в котором Ладжская суровость сочетается с северным изяществом.



Свободное время для обеда

В программе предусмотрено свободное время для самостоятельного приема пищи, чтобы вы могли набраться сил для предстоящей прогулки по горному парку «Рускеала».

Для вашего удобства возможна организация группового обеда в кафе.

Комплексные обеды не входят в стоимость тура и оплачиваются на месте по желанию.

Автобусная трассовая экскурсия «Водопады Ахинкоски: где оживают кинокадры и сказки» и прогулка по подвесным мостам среди водопадов реки Тохмайоки

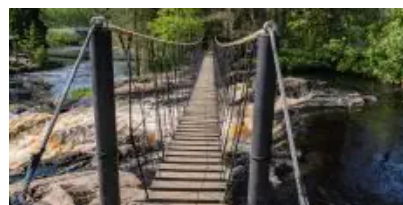
Перед тем, как вы погрузитесь в величие мраморного каньона, у вас будет возможность встретиться с другим чудом Карелии – водопадами Ахинкоски. Это место, где природа стала полноправным режиссером, а шум падающей воды звучит как саундтрек к известным фильмам.

Вы сможете оказаться внутри настоящих кинодекораций, где снимались легендарные «А зори здесь тихие...». Но главная магия Ахинкоски скрыта от первых взглядов.

А известно ли вам, что у этих водопадов есть не только кинематографическая, но и сказочная жизнь? Кого из загадочных лесных духов и герой карело-финского эпоса можно встретить на затерянной среди сосен «Аллее сказок»? Об этом вы сможете узнатье, только ступив на эту тропу.

А завершится ваше путешествие на подвесном мосту, с которого открывается самый эффектный ракурс – тот самый, что останется не только на фотографиях, но и в памяти как момент полного слияния с природой.

Вход на экотропу оплачивается дополнительно по желанию.



Пешеходная экскурсия «Горный парк «Рускеала»: место, где история высечена в мраморе»

Представьте место, где изумрудные воды покоятся в обрамлении белоснежных скал, а каждый поворот тропы открывает вид, достойный киноэкрана. Добро пожаловать в горный парк «Рускеала» – главное сокровище Карелии, где природа и история создали совершенный дуэт.

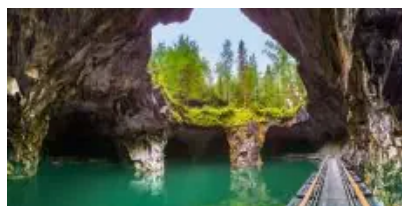
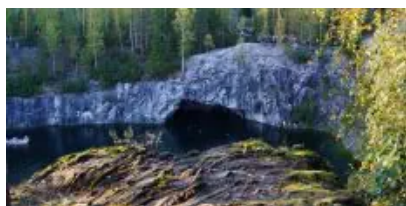


Центр парка – легендарный Мраморный каньон. Это не просто живописное озеро, а настоящая каменная летопись. Здесь добывали мрамор для Исаакиевского собора и станций петербургского метро, и вы сможете прикоснуться к тем самым пластам, что украшают архитектурные шедевры Северной столицы.

А известно ли вам, что судьба этого места могла сложиться совсем иначе? Почему шведы, столетиями добывавшие здесь мрамор, не смогли разгадать главный секрет этих мест, и какая находка в заброшенном карьере заставила говорить о нем всю Россию? Эти тайны мы раскроем во время экскурсии.

Во время вашего путешествия вы совершите прогулку с местным гидом, который откроет вам секреты каньона и подскажет, как сделать визит в парк по-настоящему незабываемым – будь то прогулка на лодке по мраморному озеру, посещение таинственных подземных гротов или виды со смотровых площадок.

После экскурсии у вас будет свободное время для прогулки и самостоятельного изучения горного парка.



17:00 - Выезд из горного парка «Рускеала» на ретропоезде (по желанию за дополнительную плату)

Для тех, кто хочет получить особенный опыт, предлагаем поездку на ретропоезде «Рускеальский экспресс» из горного парка в Сортавала. Вагоны оформлены в стиле XIX века – с оригинальными светильниками, обоями и мебелью, а проводники носят стилизованную форму. Во главе состава – настоящий паровоз! Это путешествие сквозь время, в котором вы почувствуете себя аристократами дореволюционной России.

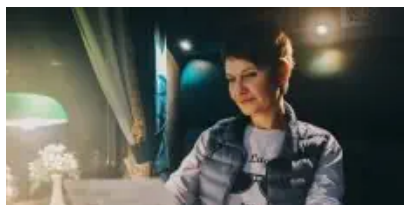
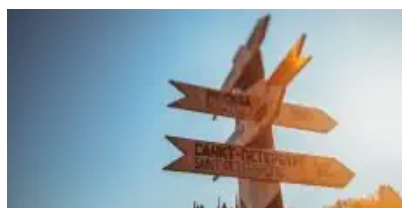
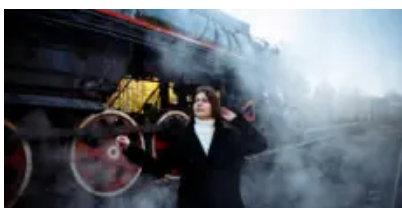
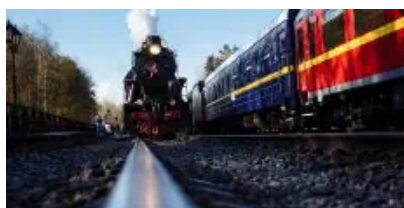


СКАНТУР

Ваш туроператор по России

8-800-555-64-63

scantour.ru



17:00 - Выезд из горного парка «Рускеала» на автобусе

После насыщенной прогулки на свежем воздухе группа отправляется на автобусе в Сортавала.

Прибытие в город Сортавала. Расселение по отелям. Свободное время для ужина и отдыха

Мы понимаем, что качество отдыха так же важно, как и экскурсионная программа, поэтому подготовили для вас лучшие отели в уютном городе Сортавала. Только самые проверенные варианты, предоставляющие свои услуги на туристском рынке Карелии не один год.

4 ДЕНЬ

7:30-8:00 - Завтрак в отеле. Свободный день или программа на выбор

Завтрак предоставляется во всех отелях, кроме отелей категории «бюджет».

Обратите внимание! Во второй день вы можете выбрать свою экскурсионную программу:
Вариант 1: Путешествие на Валаам на «Метеоре» или на катере с посещением Ладожских



шхер

Вариант 2: Экспедиция к лесным водопадам и к месторождению граната

Вариант 3. Экспедиция к лесным водопадам и к месторождению граната.

Вариант 4. Прогулка на катере по Ладожским шхерам

Программы не входят в стоимость и оплачиваются заранее при бронировании тура.

Вариант 1: Экскурсия на скоростном теплоходе на остров Валаам (оплачивается дополнительно по желанию)

09:00 - Отправление на остров Валаам на «Метеоре»

Обратите внимание! Перед посещением Валаамского архипелага, который является особо охраняемой природной территорией, по постановлению Правительства необходимо самостоятельно оплатить обязательный платеж в размере 200 рублей.

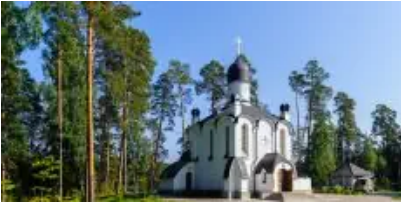
09:00 - Отправление на остров Валаам на «Метеоре»

От причала в Сортавале до Валаама вы доберетесь на скоростном теплоходе «Метеор».

10:00 - Пешеходная экскурсия по острову Валаам. Первая часть

Продолжительность первой части экскурсии – 2 часа. Увлекательную историю монастыря и прилегающих территорий вам расскажет гид. Вы подниметесь по святой лестнице на гору Фавор, откуда можно запечатлеть красочный вид на монастырь, сад, Монастырскую бухту. Вы увидите мраморную Знаменскую часовню, пройдете под сводами Святых врат, над которыми располагается Петропавловская церковь.

Далее вас ждет прогулка в монастырское каре, к келейным корпусам, где живут монахи. Вы увидите старинную Успенскую трапезную церковь и церковь Валаамской иконы Божией Матери. Особое внимание уделяется главному священному объекту – отреставрированному Свято-Преображенскому собору, где вы сможете поклониться мощам валаамских чудотворцев, основателей обители Сергия и Германа.



12:30 - Обед в трапезной монастыря

Вы отведаете блюда монастырской трапезной, приготовленные из натуральных продуктов по старинным рецептам. Обед включен в стоимость тура.

13:30 - Пешеходная экскурсия по острову Валаам. Вторая часть

Продолжительность второй части экскурсии – 1,5 часа. Ваш путь пройдет к Никольскому скиту через цепь островов, связанных между собой деревянными мостами. По дороге вы осмотрите яблоневый сад и монастырскую таможню. А уже в самом Никольском скиту возвышается шатровый храм во имя святителя Николая Чудотворца с белоснежным келейным корпусом и гранитный поклонный крест.



Обратите внимание! Организаторы оставляют за собой право заменить экскурсию «Никольский скит» на экскурсию «Новый Иерусалим»

16:00 - Возвращение в Сортавала на «Метеоре»

Рекомендации к поездке:

На самом острове климат прохладнее, чем в городе. При выборе одежды стоит учесть, что вам предстоит переправа по озеру и длительное нахождение на открытом воздухе.

При посещении внутренней территории соблюдаются правила: отсутствие головных уборов у мужчин, платки и юбки у женщин. Не разрешается открытая одежда: шорты, майки и т.п.

Также уделите внимание удобству обуви для пешей экскурсии по острову общей протяженностью около 3 километров. Но маршрут проходит по ровным дорожкам и не требует особых усилий.

Вариант 2: Водная прогулка на катере с посещением Валаама и Ладожских шхер (оплачивается дополнительно по желанию)

Обратите внимание! Перед посещением Валаамского архипелага и Ладожских шхер, которые являются особо охраняемой природной территорией, по постановлению Правительства необходимо самостоятельно оплатить обязательный платеж в размере 200 рублей – за Валаам, 350 – Ладожские шхеры.

08:30 - Сбор группы на причале

09:00 - Отправление на Валаам на катере

От причала в Сортавале до Валаама вы доберетесь на скоростном теплоходе «Метеор».

10:00 - Прибытие в Монастырскую бухту. Самостоятельная прогулка по острову

Ваше знакомство с Валаамом начнется с прибытия в живописную Монастырскую бухту - отсюда открывается самый величественный вид на обитель.

У вас есть время на самостоятельное изучение Валаама, а мы можем посоветовать отличный маршрут:

Поднимитесь по исторической гранитной лестнице к горе Фавор. Пройдите мимо Знаменской часовни к Святым вратам монастыря. Исследуйте архитектурный ансамбль монастырского каре с Успенской церковью. Посетите главный Спасо-Преображенский собор.

А в завершении прогулки вы сможете посетить сувенирные лавочки и магазины и приобрести на память уникальные местные сувениры.



13:00 - Отправление на водную прогулку по Ладожским шхерам

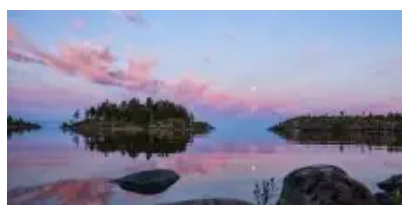
Вы прокатитесь на скоростном катере вдоль изрезанных берегов Ладоги, которые являются одной из главных природных достопримечательностей Карелии.

14:00 - Посещение Ладожских шхер

Ладожские шхеры - это скалистый архипелаг в Ладожском озере, который запоминается

благодаря впечатляющему виду – десятки небольших островов с изрезанными каменистыми побережьями на глади огромного озера.

Солнце играет лучами в водах озера, камни величественно выступают из воды, зеленые острова создают потрясающий контраст – прогулка точно впечатлит всех неравнодушных к природе Русского Севера.



15:00 - Прибытие в Сортавала. Свободное время

Рекомендации к поездке:

На самом острове климат прохладнее, чем в городе. При выборе одежды стоит учесть, что вам предстоит переправа по озеру и длительное нахождение на открытом воздухе.

При посещении внутренней территории соблюдаются правила: отсутствие головных уборов у мужчин, платки и юбки у женщин. Не разрешается открытая одежда: шорты, майки и т.п.

Также уделите внимание удобству обуви для пешей экскурсии по острову общей протяженностью около 3 километров. Но маршрут проходит по ровным дорожкам и не требует особых усилий.

Вариант 3: Экспедиция к лесным водопадам и к месторождению граната
(оплачивается дополнительно)

08:45 - Сбор на экскурсию от вашего отеля

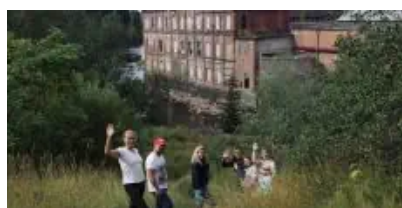
Наш автобус заберет вас утром от отеля, чтобы вы могли позавтракать без спешки!

09:00 - Отправление из Сортавала

Во время путешествия вы посетите следующие объекты:

ГЭС в Ляскеля

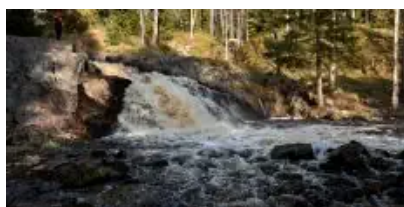
Это одна из старейших ГЭС в России, построенная на реке Янисйоки для обеспечения электричеством когда-то работавшей тут бумажной фабрики. Особенно примечательными считаются две вещи. Первая – то, что ГЭС Ляскеля в данный момент полностью автоматизирована и работает без постоянного персонала. Вторая – гремящий водопад, на котором стоит гидроэлектростанция. Сверху вам откроется интересный вид на бурные потоки воды!



Водопад Койриноя-2 (Верхний)

Койриноя-2 (или Верхний Койриноя) расположен на месте разрушенной плотины финской ГЭС. Водопад похож на горку: шумная вода скатывается со скалы быстрым равномерным потоком.

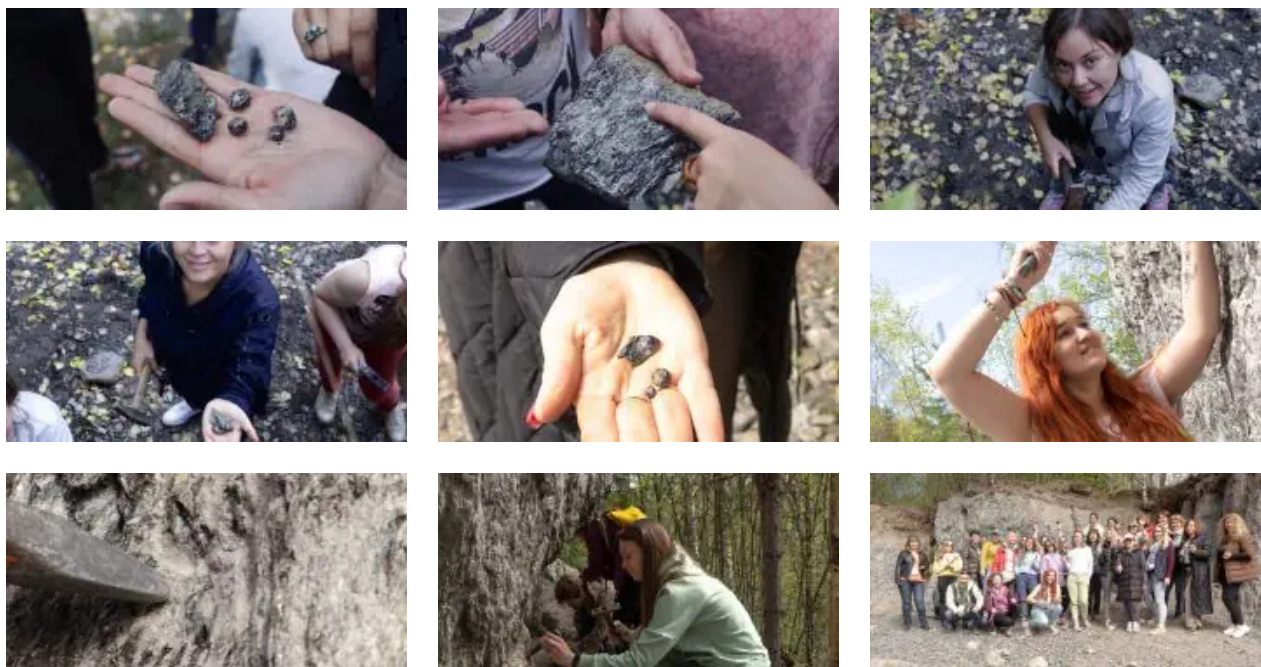
Над плотиной – самодельный мост, с которого открывается интересный вид сверху на водопад и на реку ниже по течению.



Месторождение полудрагоценного камня граната

Многие любители и знатоки самоцветов мечтают хоть раз в жизни побывать в Карелии, на северном побережье Ладожского озера, в окрестностях бывшей деревни Кителя, где уже около 500 лет добывают темно-красные, с фиолетовым оттенком гранаты-альмандины. В XVI-XVII веках шведы даже принимали эти камни за рубины!

Автобус привезет вас прямо к руднику, в отвалах которого можно найти красивые гранатовые бусины. Специальный инвентарь для исследований и добычи сокровищ мы выдадим вам на месте!



Долина реки Янисйоки

Среди всех рек региона Янисйоки – наиболее полноводная река, длина которой 95 километров. С финского языка название реки переводится как «заячья река». Сначала может показаться, течение воды неспешное и спокойное, но приглядевшись, можно увидеть, что потоки движутся очень стремительно, и даже на небольшом промежутке водная гладь превращается в матовое зеркало, в котором можно увидеть свое отражение. Но недолго мы сможем наслаждаться тишиной и ровным течением реки: Янисйоки оживляется, все отчетливее становится шум бурных потоков воды, которые с силой ударяются о каменные берега!

Пороги реки Янисйоки

Янисйоки привлекает многих туристов порогами с большим перепадом высот! Целый каскад порогов, плотин, перекатов и островков по ходу течения наполняют лес оглушительным шумом несущейся среди камней бурной реки. Благодаря необычному рельефу летом этот участок реки является идеальным местом для любителей сплавов! Несколько мостов, расположенных вдоль реки, позволят полюбоваться видом сверху и сделать красочные фотографии!

Хямекоски ГЭС

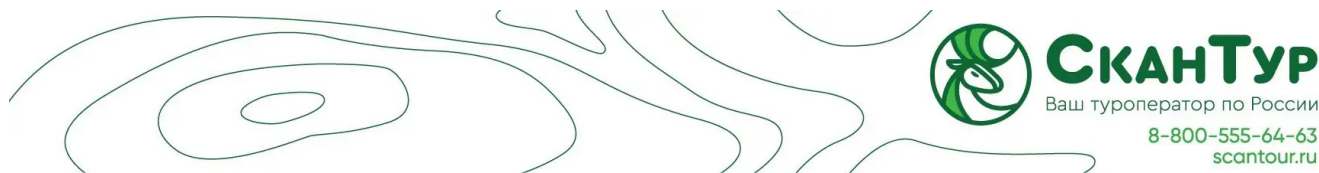
Во время прогулки мы посетим одну из самых старых ГЭС в России – она вырабатывает электроэнергию с 1903 года! Главная достопримечательность Хямекоски – водоводный канал длиной около полукилометра, который частично вырублен в скалах: с одной стороны реку обнимает скалистый берег, а с другой стороны – мощная бетонная стена. В конце XIX века реку Янисйоки подняли выше ее русла в этот водоводный канал, а в прежнее русло сбрасывается только излишек воды. Река течет по каналу, а потом возвращается на прежний путь! На ГЭС установлены 5 гидроагрегатов, 4 из них работают до сих пор.



14:00 - Возвращение в Сортавала

Наш автобус привезет вас в центр города.

Ориентир: рыбный магазин Jarvikala



г. Сортавала, ул. Суворова, 1

Вариант 4: Водная прогулка по Ладожским шхерам на катере (дополнительно по желанию)

Обратите внимание! Перед посещением Ладожских шхер, которые являются особо охраняемой природной территорией, по постановлению Правительства необходимо самостоятельно оплатить обязательный платеж в размере 350 рублей.

15:00 - Водная прогулка по Ладожским шхерам на катере

Если при покупке тура вы приобрели дополнительную услугу прогулок по Ладожскому озеру и шхерам на катере, то в 15:00 комфортабельный катер высокой проходимости будет ждать вас на причале г. Сортавала. Чтобы вы успели перекусить или взять еду с собой на прогулку, мы заглянем в рыбный магазин около причала. В наличии имеются калитки, пирожки, горячие блюда и супы.

На комфортабельном катере вы пройдете вдоль гряды «карельских фьордов» и увидите фантастические природные красоты Ладоги:

- остров Хавус и его высокий обрыв, названный Ястребиной скалой,
- остров Каарнетсаари,
- Падающую скалу.

Высадка на необитаемом острове

А также сделаете высадку на необитаемом острове Хонкасало. Самую высокую его вершину называли «крышей Ладоги», и с нее вы сможете окинуть взглядом всю невероятную панораму вокруг.



СКАНТУР

Ваш туроператор по России

8-800-555-64-63

scantour.ru



Обратите внимание! При неблагоприятных погодных условиях прогулка на катере может быть отменена.

17:00 - Прибытие в Сортавала. Свободное время

Общее завершение для всех программ. Свободное время

5 ДЕНЬ

08:00 - Завтрак в отеле. Освобождение номеров. Сбор группы в автобусе

10:00 - Отправление из Сортавала

10:30 - Подъем на гору Паасо. Лучшие виды Карелии

Гора Паасо или Паасонвуори – живописная возвышенность вблизи города Сортавала. Отсюда открывается панорамный вид на природные красоты. Это не только красивое место, также это памятник истории, хранящий воспоминания о древних карелах.





СКАНТУР

Ваш туроператор по России

8-800-555-64-63

scantour.ru



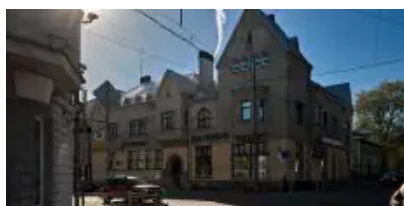
12:30 - Обзорная экскурсия по городу Сортавала. И авторская экскурсия «Загадки парка «Ваккосалми»

Город Сортавала расположен на берегу Ладоги, в самом центре Ладожских шхер. Часть городских районов располагается на прилегающих островах, так что перед вами развернется впечатляющий карельский пейзаж – скалистые фьорды вокруг вод озера.

Историческая часть Сортавала представляет собой энциклопедию разных стилей и эпох, впечатляет своей северной красотой, здесь особенно заметно финское влияние.

Главные достопримечательности города: Дом Леандера в стиле национального романтизма, здание бывшего Объединенного банка северных стран, памятник Рунопевцу в сквере на площади Вяйнямёйнена, храм Николая Чудотворца XIX века.

В рамках авторской экскурсии вы посетите городской парк «Ваккосалми» с его знаменитым Певчим полем и смотровой площадкой, откуда открывается панорамный вид на Ладожское озеро.





СКАНТУР

Ваш туроператор по России

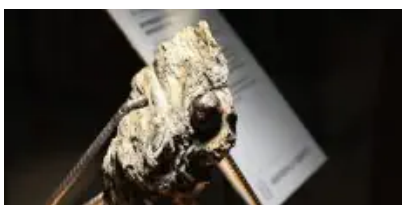
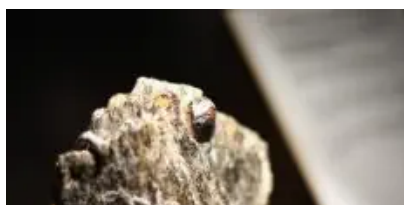
8-800-555-64-63

scantour.ru



Посещение минерального центра карельского шунгита

Минеральный центр соединяет в себе геологический музей, где представлены минералы Северного Приладожья в необычной экспозиции, арт-галерею с работами местных художников и фотографов, а также место для отдыха и оздоровления. В центре вы познакомитесь с удивительным карельским минералом, отдохнете в целебной шунгитовой комнате и завершите визит дегустацией травяного чая и покупкой сувениров.

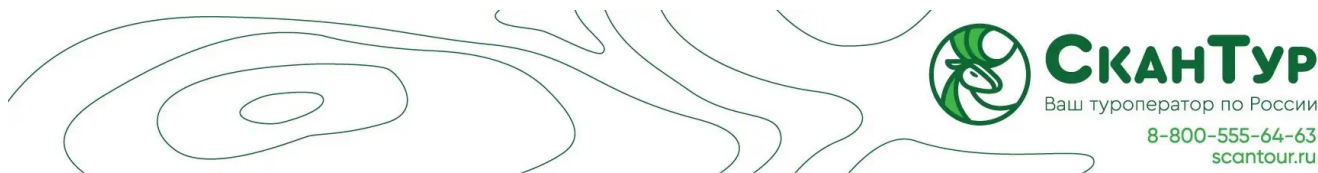


14:00 - Свободное время для обеда

В программе предусмотрено свободное время для самостоятельного приема пищи, чтобы вы могли набраться сил для предстоящей прогулки.

Прогулка по набережной Ладожского озера

У вас будет возможность самостоятельно прогуляться по набережной, посетить кафе и



сувенирные магазины, а также посетить **музей частной коллекции Кронида Гоголева** или **музей Северного Приладожья**.

Посещение фирменного магазина форелевого хозяйства и магазина карельских бальзамов в Сортавала

Далее вы можете прогуляться по городу, купить сувениры и познакомиться с достопримечательностями Сортавала, о которых вам рассказал гид во время экскурсии.

18:00 - Сбор группы. Отправление автобуса в Санкт-Петербург

Место посадки: ул. Комсомольская, 2

Ориентир: рыбный магазин Jarvikala

Техническая остановка

По пути мы сделаем остановку, где будет возможность отдохнуть и немного размяться.

Ориентировочное время прибытия в Санкт-Петербург:

22:30 - ст. м. «Площадь Восстания»

Самостоятельное возвращение в гостиницу

6 ДЕНЬ

Завтрак в отеле

Встреча с гидом в холле гостиницы. Табличка «Петербург встречает»

11:00 - Отъезд от гостиницы «Октябрьская» (Лиговский пр., д.10)

Автобусная экскурсия «Сады и парки Петербурга» с посещением Летнего сада

В ходе экскурсии Вы увидите Таврический сад, марсово поле, Михайловский сад, Летний сад

Летний сад – любимое детище Петра I, жемчужина в парковом ожерелье Петербурга. В 1704 году Петр I приказал разбить для себя большой сад, подобный прославленным западноевропейским паркам того времени, и сам наметил его первоначальный план.

14:00 - Дополнительно: Теплоходная экскурсия «По рекам и каналам».

Вас ждёт увлекательное путешествие по Северной Венеции с её живописными водными улицами и ажурными оградами, горбатыми мостами и парадными фасадами (по желанию за доп. плату на месте).

16:00 - Посещение Эрмитажа

Посещение Эрмитажа – одного из величайших музеев мира, расположенного в шести уникальных зданиях, в том числе, в Зимнем дворце – резиденции русских царей.



18:00 - Свободное время в центре города

Самостоятельное заселение в гостиницу.

7 ДЕНЬ

Завтрак в отеле. Освобождение номеров

Встреча с гидом в холле гостиницы. Табличка «Петербург встречает»



11:30 - Отъезд от гостиницы «Октябрьская» (Лиговский пр., д.10)

Автобусная экскурсия в Гатчину «Резиденция императора-романтика» с посещением Дворца Павла I

Гатчина – одна из пригородных императорских резиденций. Живописные пейзажи, тишина, изобилие водоемов, памятники архитектуры – всё это придает дворцово-парковому комплексу особое очарование. И уже не кажется удивительным, что именно здесь более 10 лет жил Павел I, которого называют самым романтическим и мечтательным российским императором. Память о нём и его супруге хранит **Гатчинский дворец**, за скромными фасадами которого скрыты роскошные интерьеры и знаменитый подземный ход к Серебряному озеру.

А вокруг него разбит первый в России романтический **пейзажный парк**, прогулку по которому мы совершим.

17:30 Окончание экскурсионной программы в центре города у ст. метро «Площадь Восстания»

Внимание! Туроператор оставляет за собой право вносить изменения в программу туристского продукта без уменьшения общего объема и качества услуг.

При покупке ж/д и авиабилетов настоятельно рекомендуем обратить внимание: время возвращения указано ориентировочное!

Включено в стоимость

Услуги, включенные в тур

- Трансфер на комфортном автобусе (вместимость автобуса зависит от набора группы)
- Проживание в Санкт-Петербурге (4 ночи)
- Проживание в Карелии, 2 ночи
- Завтраки в отеле
- Трансфер на комфортабельном автобусе (вместимость автобуса зависит от набора группы)
- Сопровождение профессионального гида на протяжении 7 дней тура
- Трассовые экскурсии и посещение достопримечательностей по программе тура

- Остановка у фирменного магазина форелевого хозяйства и магазина карельских бальзамов в Сортавала
- Посещение минерального центра шунгита с дегустацией карельского чая

Билеты, включенные в тур

- Экскурсия «Дворцы Петербурга»
- Входной билет в музей Фаберже
- Экскурсия по музею Фаберже
- Автобусная экскурсия в Петергоф
- Экскурсия по Нижнему парку
- Экскурсия по Летнему саду
- Входные билеты в Эрмитаж
- Экскурсия по Эрмитажу
- Автобусная экскурсия в Гатчину
- Входные билеты в Гатчинский дворец
- Экскурсия по Гатчинскому дворцу
- Автобусная трассовая экскурсия в Приозерск «Легенды Карельского перешейка: от викингов до наших дней»
- Автобусная трассовая экскурсия «Сортавала: город двух имен и трех культур»
- Автобусная трассовая экскурсия «Дорога в страну водопадов»
- Входные билеты в горный парк «Рускеала»
- Экскурсия по горному парку «Рускеала» с аттестованным местным гидом
- Входной билет в экопарк «Долина водопадов»: экотропа, река Иййоки, водопады, дендрогосад, водяная мельница и кузница, Саамская деревня, встреча с оленями, лосями и хаски
- Подъем на гору Паасо. Лучшие виды Карелии
- Обзорная экскурсия по городу Сортавала
- Авторская экскурсия «Загадки парка «Ваккосалми»

Дополнительные возможности

Оплачивается самостоятельно до начала тура

- При посещении особо охраняемых природных территорий Карелии, по постановлению Правительства, взимается обязательный платеж 200 руб. за посещение объектов:

Валаамский архипелаг — ссылка на оплату <https://vk.cc/cw64Ja>

- При посещении особо охраняемых природных территорий Карелии, по постановлению Правительства, взимается обязательный платеж 350 руб. за посещение национального парка «Ладожские шхеры» (на основании статьи № 15 ФЗ № 33-ФЗ). Оплата на сайте: <https://pay.parkladoga.ru/>

Оплата производится самостоятельно до начала тура. За несоблюдение требований предусмотрена административная ответственность (ст. 8.39 КоАП РФ).

Оплачивается по желанию в момент бронирования тура

- Экскурсия по Ладожским шхерам на катере: 2900 руб./ чел.
- Экскурсия к древним водопадам и месторождению граната (возможна отмена по погодным условиям): 2900 руб./ чел.
- Экскурсия на о. Валаам: 7970 руб./ чел.
- Водная прогулка на катере с посещением Валаама и Ладожских шхер: 7970 руб./ чел.

Оплачивается по желанию на месте

- Комплексные обеды в туре: диапазон цен – 800-1000 руб./чел.
- Активные развлечения в горном парке «Рускеала»: по ценам парка

Обратите внимание! Рекомендуем брать с собой в дорогу **наличные деньги**. На объектах маршрута могут отсутствовать терминалы бесконтактной оплаты или интернет.

Скидки и льготы

Дети до 7 лет	1 650 руб.
Школьники	650 руб.
Студенты	500 руб.
Пенсионеры	500 руб.
Ветераны ВОВ, блокадники, инвалиды I группы	1 300 руб.

Условия предоставления:

Для предоставления льготы необходимо взять подтверждающие документы в тур:

1. Дети до 7-ми лет: по предъявлении свидетельства о рождении РФ
2. Школьники до 16 лет: по предъявлении свидетельства о рождении или паспорта РФ
3. Школьники от 16 лет и старше: по предъявлении справки об обучении в школе (только для РФ)

4. Студенты: по предъявлении студенческого билета очной формы (независимо от гражданства) учебных заведений РФ
5. Лица 60 лет и старше: по предъявлении паспорта гражданина РФ
6. Пенсионеры: по предъявлении пенсионного удостоверения РФ
7. Инвалиды I группы: по предъявлении справки МСЭ («Розовая справка»)
8. Ветераны ВОВ, блокадники: по предъявлении удостоверения

При отсутствии документов тур на туриста пересчитывается по полной стоимости.

Правила путешествия

- Автобус подается за 30 мин до отправления. В наших автобусах свободная рассадка, и если вы хотите занять определенное место, рекомендуем приходить к началу посадки.
- В наших турах будет комфортно и интересно детям от 5 лет. Чтобы путешествие прошло безопасно и легко, возьмите привычный для ребенка бустер с собой.
- В туре гид предложит вам меню комплексного обеда. Его можно будет заказать и оплатить в автобусе. Либо самостоятельно исследовать местную кухню в понравившихся кафе или ресторанах.
- Наши туры начинаются в Санкт-Петербурге, Петрозаводске, Сортавала и в Кеми. Обращаем ваше внимание, что вы самостоятельно добираетесь до точки начала тура. Позаботьтесь о соответствующих билетах заранее. Во многих турах у вас есть уникальная возможность совершить поездку на «Рускеальском экспрессе». Приобретать билет на ретропоезд или нет – остается на ваше усмотрение.
- С 18:00 до 22:00 ч. накануне выезда мы пришлем вам СМС с номером автобуса и номером телефона гида. Телефон гида доступен с момента подачи автобуса. Любые вопросы по путешествию до начала тура помогут решить наши менеджеры.
- Путешествие детей без сопровождения родителя или законного представителя запрещено. В соответствии с законом о перевозке детей один взрослый может сопровождать не более 7 несовершеннолетних детей.

Даты выездов

- 03 мая 2026
- 10 мая 2026
- 17 мая 2026
- 24 мая 2026
- 31 мая 2026
- 07 июня 2026
- 14 июня 2026
- 21 июня 2026
- 28 июня 2026
- 05 июля 2026
- 12 июля 2026
- 19 июля 2026
- 26 июля 2026
- 02 августа 2026
- 09 августа 2026
- 16 августа 2026

- 23 августа 2026
- 06 сентября 2026
- 20 сентября 2026
- 04 октября 2026
- 30 августа 2026
- 13 сентября 2026
- 27 сентября 2026
- 11 октября 2026