

# 2 в 1: Выборг, Рускеала и Валаам



## Краткое описание тура

Долгожданный трехдневный тур с посещением самых популярных мест Ленинградской области и Карелии.

В первый день вы будете гулять по Выборгу, знаменитому своей западноевропейской архитектурой. Вы посетите прекрасно сохранившийся Выборгский замок, пейзажный парк Монрепо и прогуляетесь по улочкам Старого города.

Во второй день тура вы увидите самую популярную достопримечательность Карелии - горный парк «Рускеала». Мраморный каньон, лесные водопады и знаменитые карельские пейзажи не оставят вас равнодушными.

В третий день выбор только за вами! Легендарный остров Валаам, прогулка по Ладожским шхерам или экспедиция к месторождению граната!

## Почему именно этот тур?

- Две легенды Северо-Запада в одном туре! Один день в средневековом Выборге и два дня в Карелии!
- Прогуляйтесь по живописному парку Монрепо. Экскурсия и входные билеты включены в стоимость тура;
- Узнайте о жизни викингов в музее живой истории «Бастіонъ»;
- Прокатитесь на ретропоезде до жемчужины Карелии – Мраморному каньону «Рускеалы»;
- Выберете экскурсию в третий день на свой вкус: экскурсия на знаменитый остров Валаам или захватывающая экспедиция к лесным водопадам и месторождению граната!

# Карта маршрута



**1 -й день:** Санкт-Петербург – Зеленогорск: кирха Преображения Господня – парк Монрепо – Выборгский замок – Старый город – башня и площадь Ратуши – Усадьба бюргера – набережная Большого Ковша – размещение в отеле.

**2-й день:** Выборг – Сортавала – поездка на ретропоезде – горный парк «Рускеала» – водопады Ахвенкоски – музей живой истории «Бастіонъ» – форелевое хозяйство и магазин настоек – город Сортавала.

**3-й день:** Сортавала: экскурсионная программа на выбор:

1. Гора Паасо – музей под открытым небом «Северная Фиваида» – музей «У Мастера» – Сортавала: обзорная экскурсия и авторская экскурсия «Загадки парка «Ваккосалми» – минеральный центр шунгита.
2. Экскурсия на остров Валаам на «Метеоре» (по желанию за доп. плату).
3. Экскурсия на Валаам на катере с посещением Ладожских шхер (по желанию за доп. плату).
4. Экспедиция к лесным водопадам и к месторождению граната (по желанию за доп. плату).
5. Прогулка на катере по Ладожским шхерам (по желанию за доп. плату).

## Место сбора

Санкт-Петербург, м. «Пл. Восстания», Лиговский просп., 10

**Ориентир:** гостиница «Октябрьская», парковка вдоль тротуара от книжного магазина «Буквоед» до конца здания ([схема](#))

Санкт-Петербург, м. «Черная речка»

**Ориентир:** остановка общественного транспорта «ст. м. Черная Речка» (со стороны ул. Академика Крылова) ([схема](#))

## Программа тура

### 1 ДЕНЬ

#### **07:30 - Подача автобуса к ст. м. «Площадь Восстания»**

Место посадки: СПб., ст. м. «Площадь Восстания», Лиговский просп., 10.

Ориентир: гостиница «Октябрьская», парковка вдоль тротуара от книжного магазина «Буквоед» до конца здания.

#### **08:00 - Отправление автобуса от ст. м. «Площадь Восстания»**

#### **08:20 - Отправление автобуса от ст. м. «Черная речка»**

Место посадки: СПб, ст. м. «Чёрная речка».

Ориентир: остановка общественного транспорта «ст. м. Черная речка» (со стороны ул. Академика Крылова).

#### **09:00 - Авторская трассовая экскурсия «Выборг: путешествие в Средневековье по Королевской дороге»**

Выборг – настоящий европейский город, основанный шведами в конце XIII столетия в качестве оплота для покорения славянских земель. Наше путешествие пройдет по Королевской дороге –

старинному маршруту, простирающемуся далеко за пределы России. Этот путь несколько длиннее современных магистралей, но необычайно красив, ведь дорога пойдет бок о бок с Финским заливом.



### 10:00 - Остановка в городе Зеленогорске. Кирха Преображения Господня

По дороге в Выборг автобус сделает остановку в городе Зеленогорске у главной достопримечательности этих краёв. Здесь, в зеленом сквере, стоит лютеранская кирха Преображения Господня – величественное творение известного финского архитектора Йозефа Стенбека.



### 13:00 - Ландшафтный парк Монрепо

К северу от Выборгского замка, на берегу моря, находится знаменитый на весь мир ландшафтный **парк Монрепо**. Расцвет его связан с именем президента Санкт-Петербургской Академии наук Людвиг Генрих Николаи, который приобрел имение в 1788 году.

Он представляет собой уникальный образец паркового искусства той эпохи. Знакомство с архитектурой парка начнется на первых шагах, с проходом **Ворот «Монрепо»**. Далее уже вы сможете оценить разнообразие достопримечательностей раскинутых по всей территории

парка это и **Усадебный дом**, и **Хижина отшельника**, **Храм Нептуна** и **остров Людвигштайн**.

Территория вокруг усадьбы больше похожа на парк, в то время как северная часть Монрепо плавно переходит в первозданную тайгу.

В восточной части парка расположены **Китайские мостики** переброшенные через пруд к искусственно созданным островкам. В некоторых местах имеются беседки, лавочки и ротонды, где вы можете насладиться потрясающими видами на залив.



**15:00 - Самостоятельное посещение Выборгского замка. Свободное время на обед**

**Выборгский замок на Замковом острове** – гвоздь программы любого тура в Выборг. Но в нашем туре есть не только внешний осмотр, но и свободное время, чтобы при желании посетить экспозиции в помещениях **Выборгского замка**.

Замок построен по средневековым канонам, когда артиллерия еще не использовалась на поле боя, а главной военной силой были конные рыцари. Не удивительно, что в Выборге есть рыцарский зал и экспозиция, посвященная средним векам. На территории замка традиционно проходят рыцарские фестивали и другие события, посвященные средневековью. Антураж для этого здесь самый подходящий.





Внимание! Башня Св. Олафа закрыта на реконструкцию. Выборгский замок вы сможете посетить самостоятельно в свободное время.

Одной из особенностей Выборга является большое разнообразие уютных кафе и ресторанов на разный вкус. Представьте себе брусчатую улицу со старинными домами, где на первых этажах открыты различные купеческие лавочки, – выбирайте, что привлечет ваше внимание больше. Обязательно попробуйте крендель с корицей с горячим сбитнем и марципаны – это фирменные вкусности Выборга.

### **16:30 - Выборг. Экскурсия по Старому городу**

**Выборг** – единственный город на территории Ленинградской области, обладающий статусом исторического поселения. В России всего два таких города, где можно ощутить атмосферу средневековой Европы, – Калининград и Выборг. Для небольшого по нашим меркам города Выборг является средоточием исторических памятников – более трехсот.

Вы отправитесь на увлекательную обзорную экскурсию по Старому городу, в ходе которой увидите **башню и площадь Ратуши, дом купеческой гильдии Святого Духа, Дом горожанина, Часовую башню, Усадьбу бюргера, Дом на скале**. Все эти места имеют необычную постройку из камней, а дороги выложены из гранитной брусчатки. Такая обстановка города перенесет вас в средневековое время.

В свободное время, при желании, вы сможете вернуться в «**Усадьбу бюргера**» и попробовать скандинавский глегг, шведский лимонад или просто выпить кофе с местным кренделем. Поговаривают, что это одно из самых душевных мест Выборга.

В продолжение пешей прогулки по городу будет выход на **набережную Большого Ковша**.





### **17:30 - Заселение в отель. Свободное время**

После насыщенной экскурсионной программы вы отправитесь в отель.

Вечером вы сможете самостоятельно неспешно осмотреть город, поужинать в одном из многочисленных кафе города.

## **2 ДЕНЬ**

### **06:00-06:30 - Освобождение номеров**

Завтрак в отеле вы получите в виде ланч-бокса. Напомните накануне вечером на стойке регистрации о своем раннем выезде.

### **07:25 - Отправление на поезде «Ласточка»**

**Современный скоростной поезд повышенной комфортности** под приятный стук колес домчит вас до города Сортавала, откуда вы можете пересесть на ретропоезд.

**Билеты на поезд приобретаются заранее самостоятельно!**

### **10:28 - Пересадка в городе Сортавала на ретропоезд**

На красивейшем ретропоезде вы домчитесь до следующего места назначения нашей программы – горного парка «Рускеала».

**В высокий сезон билеты на ретропоезд желательно приобретать заблаговременно, так как их быстро раскупают.**

Если на выбранные вами даты уже нет билетов либо вы не хотите ехать на ретропоезде, на станции Сортавала вас встретит наш гид с табличкой «СканТур». Далее вы отправитесь в горный парк «Рускеала» на автобусе.



## 10:40 - Отправление на ретропоезде в горный парк «Рускеала»

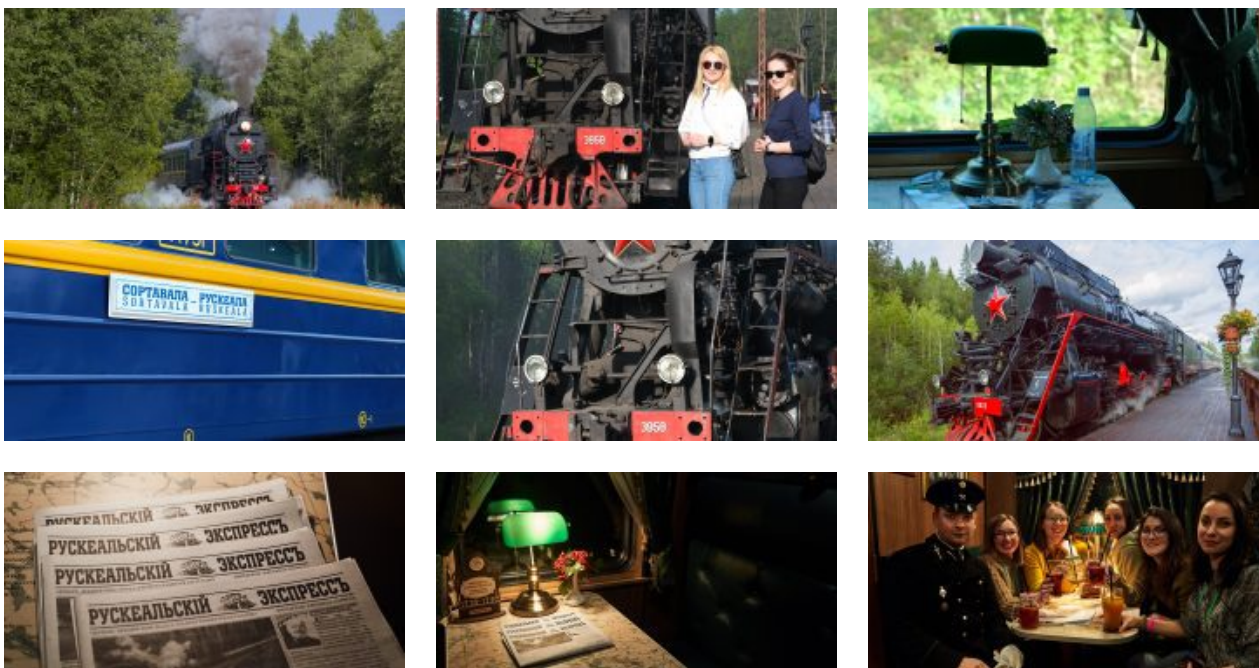
Посадка производится на ж/д станции Сортавала.

«Рускеальский экспресс» – уникальный ретропоезд на паровозной тяге, в составе которого – купейные вагоны, стилизованный вагон-ресторан и фотокупе, оборудованное интерактивной системой для моментальной фотографии.

Интерьеры ретропоезда «Рускеальский экспресс» оформлены в стиле «Николаевского экспресса»: в отделке, светильниках, обоях и мебели воссоздана атмосфера старинных вагонов и даже проводники носят стилизованную форму.

Антураж позволит вам насладиться атмосферой эпохи императорской России, прикоснуться к истории и сделать необычные фотографии

**Билеты на поезд приобретаются самостоятельно.**



## 12:00 - Прибытие на станцию «Рускеала»

На железнодорожной станции вас встретит наш гид с номером автобуса из СМС, которое будет отправлено вам вечером накануне выезда, и проводит к месту начала экскурсии.

## 12:00 - Горный парк «Рускеала». Экскурсия и свободное время

Горный парк «Рускеала» – одна из главных достопримечательностей Карелии, поражающая своей красотой в любое время года. Представьте огромный парк с причудливым рельефом,

вечнозелеными лесами, тропинками и необычными локациями, а в самом сердце его визитная карточка – Мраморный каньон. Это большое, вытянутое озеро с отвесными берегами из настоящего мрамора, которые отражаются в кристально чистой воде.

Раньше здесь добывали этот декоративный камень для отделки архитектурных шедевров Санкт-Петербурга. Облицовка Исаакиевского собора, полы Казанского собора, подоконники музея Эрмитаж, мемориал Брестской крепости, павильоны московской ВДНХ – везде был использован прекрасный рускеальский мрамор.

«Рускеала» прекрасна в любое время года, поэтому возвращаться сюда можно снова и снова, открывая для себя новые особенности этого удивительного места. Обязательно прогуляйтесь по тропинкам вокруг Мраморного каньона: если отклониться от основного экскурсионного маршрута, то перед вами предстанут Монферраново озеро, Итальянский карьер и сад камней, Светлое озеро, заброшенный мраморный завод, мраморные утесы, обзорные площадки, гроты и штольни.

После долгой прогулки можно устроить перекус в одном из кафе парка, прогуляться вдоль сувенирных рядов, где продаются работы карельских мастеров из дерева, льна и камня.



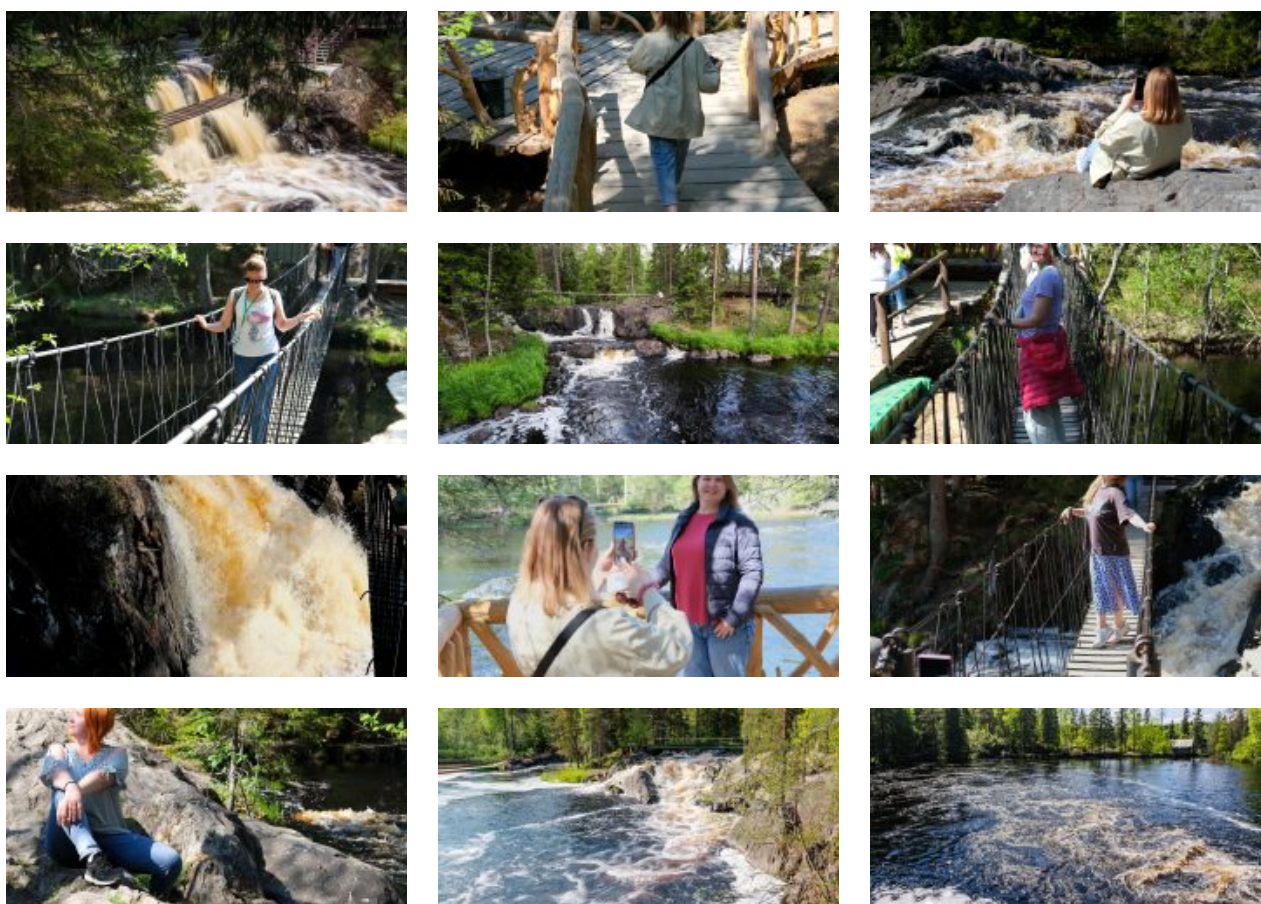
## **15:00 - Рускеальские водопады Ахвенкоски и места съемок знаменитых фильмов**

Край тысячи озер и рек известен также своими невысокими, но стремительными водопадами. Среди них заслуживают отдельного внимания каскады бурной лесной реки Тохмайоки, также именуемые Рускеальскими водопадами, которые не замерзают даже в самое холодное время года! Пейзажная идиллия этой местности привлекала кинорежиссеров и была запечатлена в сценах военной драмы «А зори здесь тихие...» и фэнтези «Темный мир».

Самые головокружительные фотокадры и незабываемые впечатления ждут вас на «Аллее сказок». Это специальный маршрут по подвесным веревочным мостам, протянутым прямо над водопадами.

Вы можете прогуляться по навесным мостам, сделать красочные фотографии и постараться найти всех героев сказок и эпосов: в тени леса тут и там прячутся деревянные фигуры мифических существ – это всё обитатели экотропы «Аллея сказок».

**Вход на экотропу оплачивается дополнительно по желанию.**



**15:45 - Сбор группы и отправление автобуса к историческому парку «Бастіонъ»**

**16:15 - Посещение комплекса «Бастіонъ» - музея живой истории и эпохи викингов**

Комплекс «Бастіонъ», или Svartbjarnarborg («Крепость черного медведя»), – это удивительный музей живой истории, посвященный эпохе викингов. Его территория – более 1 гектара!

Вас ждет полноценное реконструированное поселение древних мореходов, которое нельзя назвать обычным музеем: все экспонаты здесь можно использовать, ни один из них не находится под стеклом. Вы увидите походный лагерь мореходов, кузницу, гончарную мастерскую, жилые дома и небольшой монетный двор и сможете принять участие в изготовлении памятных сувениров, пользуясь внутренней валютой «Бастіона».

Всех гостей обязательно пригласят в священное место – капище, а также покажут первую в России реконструкцию настоящего длинного дома викингов с крышей в виде перевернутого драккара!

Еще одна гордость музея – настоящая медовуха! Этот старинный медовый безалкогольный напиток варят здесь же по старинным рецептам и пьют с традиционным тостом викингов «Скол!».



### **18:30 - Город Сортавала. Заселение в отель. Свободное время**

Вас ожидает комфортабельный отель на берегу Ладожского озера или в центре города Сортавала. Свободный вечер вы можете провести в одном из многочисленных кафе или просто прогуляться по этому зеленому городу на берегу Ладоги.

## **3 ДЕНЬ**

**08:00 - Завтрак в отеле**

**09:00 - Сбор группы в автобусе**

**Отправление к достопримечательностям по выбранной программе**

Этот тур уникален тем, что вы можете сами выбрать удобный для вас вид отдыха. Мы предлагаем вам перечень увлекательных экскурсий, которые можно заранее заказать у наших менеджеров.

Экспедиция к лесным водопадам, прогулка на катере и экскурсия на Валаам не входят в стоимость и приобретаются дополнительно в момент бронирования тура.

### **08:00 - Завтрак в отеле**

Экскурсия на скоростном теплоходе на остров Валаам (оплачивается дополнительно по желанию)

### **09:00 - Отправление на остров Валаам на «Метеоре»**

Внимание! В случае неблагоприятных погодных условий (шторм и пр.) рейс может быть отменен. Если паломническая служба сообщила об отмене заранее, мы предложим вам другие даты тура. Если погодные условия ухудшились в день поездки, мы предложим вам альтернативные варианты экскурсий.

### **Готовимся к поездке**

На самом острове климат прохладнее, чем в городе. При выборе одежды стоит учесть, что вам предстоит переправа по озеру и длительное нахождение на открытом воздухе.

При посещении внутренней территории соблюдаются правила: отсутствие головных уборов у мужчин, платки и юбки у женщин. Не разрешается открытая одежда: шорты, майки и т. п.

Также уделите внимание удобству обуви для пешей экскурсии по острову общей протяженностью около 3 километров. Но маршрут проходит по ровным дорожкам и не требует особых усилий.

### **10:00 - Прибытие на Валаам и обзорная экскурсия**

Продолжительность первой части экскурсии – 2 часа.

Увлекательную историю монастыря и прилегающих территорий вам расскажет гид. Вы подниметесь по святой лестнице на гору Фавор, откуда можно запечатлеть красочный вид на

монастырь, сад, Монастырскую бухту. Вы увидите мраморную Знаменскую часовню, пройдете под сводами Святых врат, над которыми располагается Петропавловская церковь.

Далее вас ждет прогулка в монастырское каре, к келейным корпусам, где живут монахи. Вы увидите старинную Успенскую трапезную церковь и церковь Валаамской иконы Божией Матери. Особое внимание уделяется главному священному объекту – отреставрированному Свято-Преображенскому собору, где вы сможете поклониться мощам валаамских чудотворцев, основателей обители Сергия и Германа.

У вас будет возможность послушать концерт певчих Валаамского монастыря и проникнуться одухотворенной красотой древней традиции знаменного церковного пения. Концерты проходят по выходным, праздникам и не только. В летние месяцы проводятся фестивали, когда певчие съезжаются с разных уголков страны и даже мира. Даты проведения вы можете уточнить на официальном сайте монастыря.



### **12:30 - Обед в трапезной монастыря**

Вы отведаете блюда монастырской трапезной, приготовленные из натуральных продуктов по старинным рецептам. Обед включен в стоимость тура.

### **13:30 - Пешеходная экскурсия по острову Валаам. Вторая часть**

Продолжительность второй части экскурсии – 1,5 часа. Маршрут экскурсии проходит по местности, получившей в начале XX в. название «Новый Иерусалим». Центром ее является стоящий на высоком ладожском берегу Воскресенский скит, полностью отреставрированный и освященный к своему 100-летию юбилею в 2006 г. В нижней церкви этого скита, напоминающей своим убранством раннехристианские храмы, устроено подобие пещеры Гроба Господня в Иерусалиме. От Воскресенского скита лесная дорога уходит в сторону рукотворного Гефсиманского сада, где среди южных широколиственных деревьев и живописных кустов сирени расположен небольшой, уютный Гефсиманский скит с деревянной церковью Успения Пресвятой Богородицы. Заканчивается экскурсия на Елеонской горе, где от

часовни Вознесения Господня открывается один из самых поэтичных видов на Ладогу.

**Обратите внимание! Организаторы оставляют за собой право заменить экскурсию «Новый Иерусалим» на экскурсию «Никольский скит».**



### **16:00 - Возвращение в Сортавала. Свободное время**

Далее вы можете прогуляться по городу, купить сувениры и познакомиться с достопримечательностями Сортавала, о которых вам рассказал гид во время экскурсии.

А также у вас будет достаточно свободного времени в городе Сортавала, чтобы осмотреться, отдохнуть, купить сувениры и попробовать карельскую кухню.

Недалеко от центра находится **кафе «Релакс»**, где можно заказать местные блюда по демократичной цене. Пройдясь по центральным улицам, вы также можете приобрести сувениры, знаменитые карельские настойки, варенье из шишек, и особенно рекомендуем заглянуть в **рыбные магазины** города и привезти из Карелии вкусные сувениры себе и близким.



**Далее в 17:30 вы снова присоединитесь к основной группе, и программа вашего тура продолжится.**

Экскурсия на катере на Валаам + прогулка по Ладожским шхерам

**Экскурсия на о. Валаам и Ладожские шхеры не входит в стоимость тура и оплачивается по желанию в момент бронирования тура.**

**08:30 - Сбор группы на причале**

**09:00 - Отправление на Валаам на катере**

Дорога по Ладожскому озеру занимает около часа. В это время гид расскажет вам историю древнего Ладожского озера и интересные факты о здешних местах.

**10:00 - Прибытие в центральную усадьбу**

Наш катер причалит в удивительной красоты месте – Монастырской бухте, которая находится в глубине острова и выглядит завораживающе, особенно величественным отсюда выглядит монастырь, расположенный на высокой скале.

Далее вы увидите гору Фавор, подняться на которую можно по широкой гранитной лестнице XIX века.

Ваш дальнейший маршрут пройдет мимо Знаменской часовни к Святым вратам обители, уникальность которых заключается в надвратной Петропавловской церкви, к которой некогда примыкали кельи, где останавливались члены царской семьи Романовых.

Архитектурным центром острова является монастырское каре, которое начало формироваться еще в XVIII веке. Здесь вы также увидите уникальную Успенскую трапезную церковь, старейшую на Валааме, и ряд других, не менее интересных достопримечательностей.

Главное событие нашей поездки – посещение действующего храма монастыря – Спасо-Преображенского собора, где хранятся мощи святых основателей обители.

Также вы сможете посетить сувенирные лавочки и магазины, приобрести на память уникальные местные сувениры.







### **13:00 - Отправление на водную прогулку по Ладожским шхерам**

### **14:00 - Ладожские шхеры**

Вы прокатитесь на скоростном катере вдоль изрезанных берегов Ладоги, которые являются одной из главных природных достопримечательностей Карелии.

Ладожские шхеры – это скалистый архипелаг в Ладожском озере, который запоминается благодаря впечатляющему виду – десятки небольших островов с изрезанными каменистыми побережьями на глади огромного озера.

Солнце играет лучами в водах озера, камни величественно выступают из воды, зеленые острова создают потрясающий контраст – прогулка точно впечатлит всех неравнодушных к природе Русского Севера.



### **15:00 - Прибытие. Свободное время**

После возвращения у вас будет свободное время, когда вы сможете поужинать в кафе города и попробовать местную кухню.

**Далее в 17:30 вы снова присоединитесь к основной группе, и программа вашего тура**

**продолжится.**

Экспедиция к лесным водопадам с посещением места добычи полудрагоценного камня граната (оплачивается дополнительно)

### **08:45 - Сбор на экскурсию от вашего отеля**

Наш автобус заберет вас утром от отеля, чтобы вы могли позавтракать без спешки!

### **09:00 - Отправление из Сортавала. Трассовая экскурсия**

По пути к первому объекту вы узнаете о Сортавала и Карелии в целом.

Чем знаменит этот небольшой город и почему он стал одной из ключевых точек на туристической карте региона?

Что интересного можно – нет, нужно! – увидеть путешественнику, который остановился в Сортавала?

Почему про карельскую природу местные жители говорят: «У нас в Карелии воды – хоть упейся, камней – хоть убейся»?

Карелия – это маленькая страна, которую лучше и сто раз увидеть, и сто раз о ней услышать!

### **ГЭС в Ляскеля**

Это одна из старейших ГЭС в России, построенная на реке Янисйоки для обеспечения электричеством когда-то работавшей тут бумажной фабрики. Особенно примечательными считаются две вещи. Первая – то, что ГЭС Ляскеля в данный момент полностью автоматизирована и работает без постоянного персонала. Вторая – гремящий водопад, на котором стоит гидроэлектростанция. Сверху вам откроется интересный вид на бурные потоки воды!





### **Посещение водопада Койриноя-2 (Верхний)**

Койриноя-2 (или Верхний Койриноя) расположен на месте разрушенной плотины финской ГЭС. Водопад похож на горку: шумная вода скатывается со скалы быстрым равномерным потоком.

Над плотиной – самодельный мост, с которого открывается интересный вид сверху на водопад и на реку ниже по течению.



### **Посещение месторождения полудрагоценного камня граната**

Многие любители и знатоки самоцветов мечтают хоть раз в жизни побывать в Карелии, на северном побережье Ладожского озера, в окрестностях бывшей деревни Кителя, где уже около 500 лет добывают темно-красные, с фиолетовым оттенком гранаты-альмандины. В XVI-XVII веках шведы даже принимали эти камни за рубины!

Автобус привезет вас прямо к руднику, в отвалах которого можно найти красивые гранатовые бусины. Специальный инвентарь для исследований и добычи сокровищ мы выдадим вам на месте!



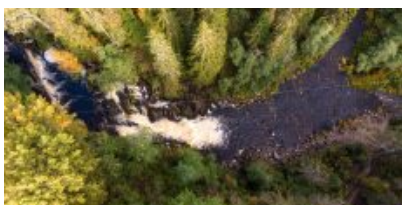
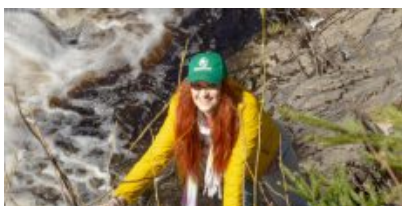


## Посещение водопадов Белые Мосты (Юканкоски)

Достоверно неизвестно, откуда у этой пары лесных водопадов появились такие имена. Но по наиболее правдоподобной версии название произошло от названия ближайшего финского хутора (Jukankontu) и от слова koski («речной порог»).

«Братья-падуны», как их называют местные жители, были бы единым целым, если бы не остров посреди реки, который делит течение надвое. В результате образовались два водопада – 18-метровый и 11-метровый. Они такие мощные, что даже суровой зимой не замерзают полностью, а дышат и сопротивляются морозу под ледяным панцирем, пробиваясь наружу.

К водопаду ведет новая оборудованная лестница из дерева. Вы сможете с удобством насладиться уединенной красотой древних лесных водопадов Карелии.



**Обратите внимание!** Посещение водопадов Белые Мосты может быть отменено из-за погодных условий или непроходимости дороги, ведущей к водопадам. В случае отмены, вы посетите долину реки Янисйоки (пороги реки Янисйоки, Хямекоски ГЭС)

## **Долина реки Янисйоки**

Среди всех рек региона Янисйоки — наиболее полноводная река, длина которой 95 километров. С финского языка название реки переводится как «заячья река». Сначала может показаться, течение воды неспешное и спокойное, но приглядевшись, можно увидеть, что потоки движутся очень стремительно, и даже на небольшом промежутке водная гладь превращается в матовое зеркало, в котором можно увидеть свое отражение. Но недолго мы сможем наслаждаться тишиной и ровным течением реки: Янисйоки оживает, все отчетливее становится шум бурных потоков воды, которые с силой ударяются о каменные берега!

## **Пороги реки Янисйоки**

Янисйоки привлекает многих туристов порогами с большим перепадом высот — именно благодаря им река не замерзает даже в самые холодные месяцы! Целый каскад порогов, плотин, перекатов и островков по ходу течения наполняют зимний лес оглушительным шумом несущейся среди камней зимней реки. Благодаря необычному рельефу, летом этот участок реки является идеальным местом для любителей сплавов, а зимой даёт возможность восхититься бурными потоками, которым нипочем холод и снег! Несколько мостов, расположенных вдоль реки, позволят полюбоваться видом сверху и сделать красочные фотографии!

## **Хямекоски ГЭС**

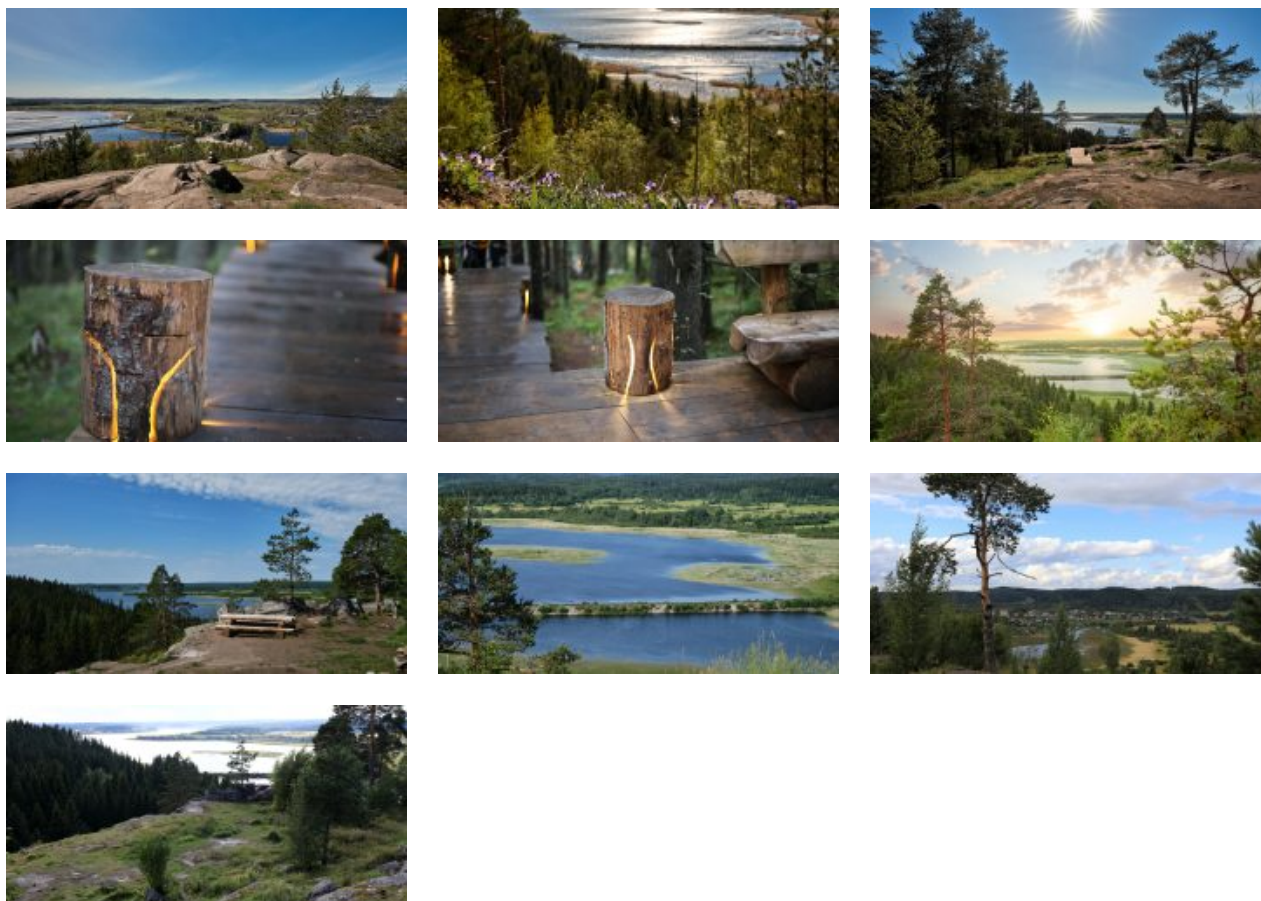
Во время прогулки мы посетим одну из самых старых ГЭС в России - она вырабатывает электроэнергию с 1903 года! Главная достопримечательность Хямекоски - водоводный канал длиной около полукилометра, который частично вырублен в скалах: с одной стороны реку обнимает скалистый берег, а с другой стороны - мощная бетонная стена. В конце XIX века реку Янисйоки подняли выше ее русла в этот водоводный канал, а в прежнее русло сбрасывается только излишек воды. Река течет по каналу, а потом возвращается на прежний путь! На ГЭС установлены 5 гидроагрегатов, 4 из них работают до сих пор.

**09:30 - Освобождение номеров. Сбор группы в автобусе**

**10:20 - Экскурсия «Подъем на гору Паасо. Лучшие виды Карелии»**

Гора Паасо, или Паасонвуори, – живописная возвышенность вблизи города Сортавала. Отсюда открывается панорамный вид на природные красоты. Но, помимо красоты, это и памятник

истории, хранящий воспоминания о древних карелах.



### 11:30 - Авторская трассовая экскурсия «Скалистый берег Кирьявалахти»

Недалеко от Сортавала начинаются красивые пейзажи Ладожского озера с разбросанными по его глади скалистыми островами – это и есть Ладожские шхеры. По дороге вы увидите **залив Кирьявалахти**, похожий на норвежский фьорд. В солнечную погоду его воды искрятся в лучах солнца, отчего залив и получил свое название, означающее в переводе «искристый, пестрый залив».

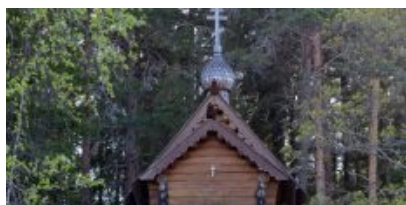


### 12:00 - «Северная Фиваида» и музей «У Мастера»

Поэтическое название «Северная Фиваида» закрепилось за северными русскими землями, окружающими Вологду и Белозерск. Древние монастыри и нетронутая природа Севера воссозданы на живописном берегу залива Ораванселькя Ладожского озера в окружении великолепной природы.

«Северная Фиваида» – скалистый мыс, на склонах которого построены деревянные храмы, копии старинных церквей и традиционных карельских часовен. Это место – настоящий музей под открытым небом, где вы не только полюбуетесь очарованием карельской природы, но и сможете увидеть, как распространялось православие на Русском Севере. В каждую из часовен можно зайти и постоять в тишине.

На территории «Северной Фиваиды» находится музей ремесел «У Мастера», где представлены образцы минералов и горных пород Северного Приладожья и других районов Карелии, старинные предметы быта и ремесел, собранные в Заонежье и районе Сортавала. На память здесь можно купить сувениры из бересты и дерева, изготовленные умелыми руками мастера-краснодеревщика Сергея Волова.



#### **14:00 - Обед**

После насыщенной и интересной первой половины дня вы отправитесь на сытный обед.

Обеды не входят в стоимость тура и оплачиваются на месте по желанию. **Диапазон цен - 500-700 руб.**

**После прибытия в Сортавала группа разделяется по выбранным вариантам маршрутов.**

Водная прогулка по Ладожским шхерам на катере (дополнительно по желанию)

### **15:00 - Водная прогулка по Ладожским шхерам на катере**

Если при покупке тура вы приобрели дополнительную услугу прогулок по Ладожскому озеру и шхерам на катере, то в 15:00 комфортабельный катер высокой проходимости будет ждать вас на причале г. Сортавала. Чтобы вы успели перекусить или взять еду с собой на прогулку, мы заглянем в рыбный магазин около причала. В наличии имеются калитки, пирожки, горячие блюда и супы.

На комфортабельном катере вы проплывете вдоль гряды «карельских фьордов» и увидите фантастические природные красоты Ладоги:

- остров Хавус и его высокий обрыв, названный Ястребиной скалой,
- остров Каарнетсаари,
- Падающую скалу.

А также сделаете высадку на необитаемом острове Хонкасало. Самую высокую его вершину называли «крышей Ладоги», и с нее вы сможете окинуть взглядом всю невероятную панораму вокруг.

### **Не включено в стоимость тура.**



При неблагоприятных погодных условиях прогулка на катере может быть отменена.

При неблагоприятных погодных условиях прогулка на катере может быть отменена.



## **17:00 - Возвращение с прогулки на катере**

**Далее в 17:30 вы снова присоединитесь к основной группе, и программа вашего тура продолжится**

## **15:00 - Обзорная экскурсия по городу Сортавала. Авторская экскурсия «Загадки парка «Ваккосалми»**

Город Сортавала расположен на берегу Ладоги, в самом центре Ладожских шхер. Часть городских районов располагается на прилегающих островах, так что перед вами развернется впечатляющий карельский пейзаж – скалистые фьорды вокруг вод озера.

Историческая часть Сортавала представляет собой энциклопедию разных стилей и эпох, впечатляет своей эклектичностью и северной красотой.

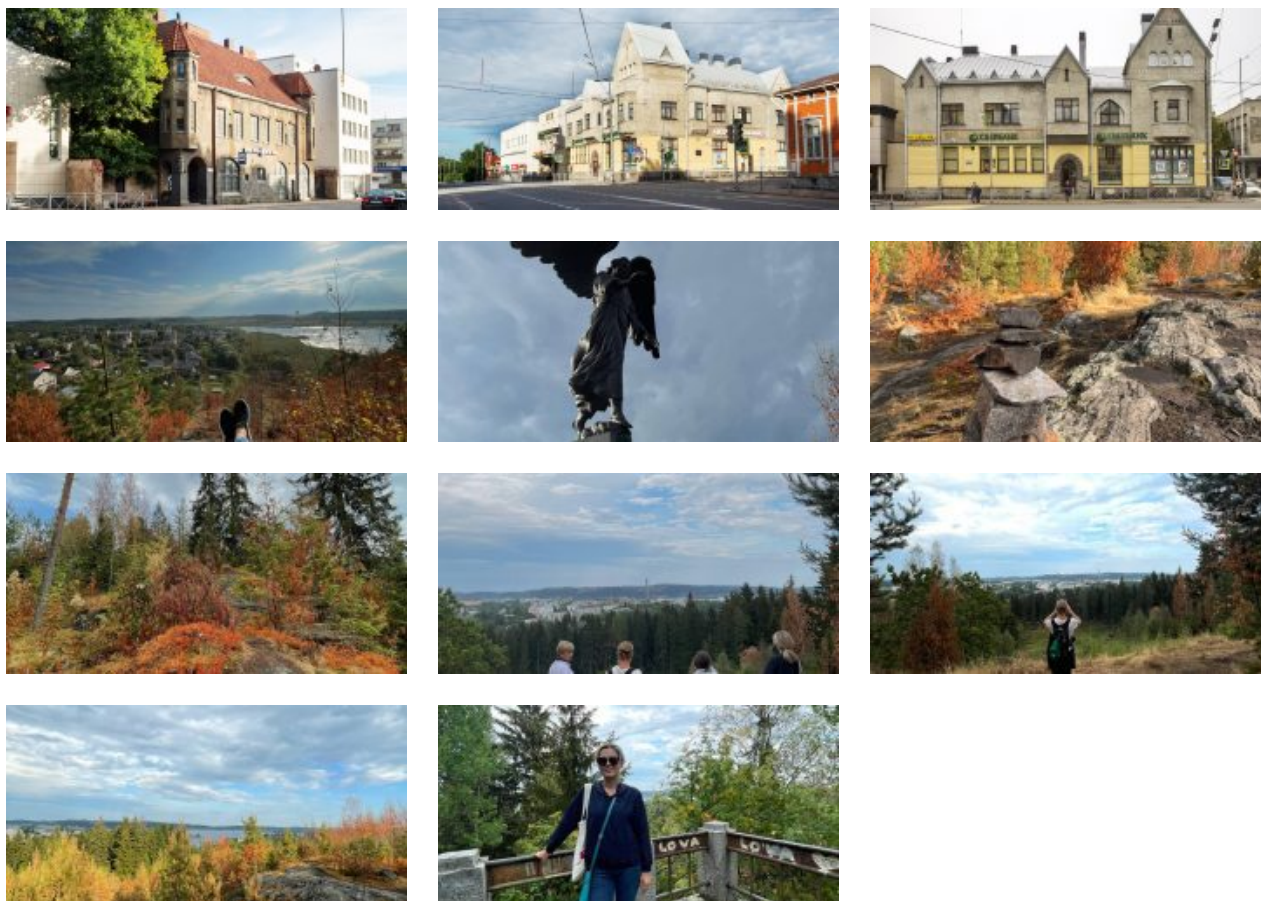
Влияние Финляндии, до которой отсюда всего час езды, чувствуется прежде всего в архитектуре. Например, к таким постройкам относится здание Национального акционерного банка – дом Леандера. Он был построен в 1905 году в стиле финского национального романтизма и напоминает небольшой замок.

Еще одно необычное здание было построено в 1913 году по проекту финского архитектора Уно Вернера Ульберга для Объединенного банка северных стран. Помимо отделения банка в нем размещались квартиры банковских служащих и книжный магазин. В настоящее время здесь расположен филиал «Почты России».

В Карелии трепетно хранят традиции и историю. Вы обязательно посетите памятник Рунопевцу, который олицетворяет собирательный образ древних карельских сказителей. Он расположен в историческом центре города, в сквере на площади Вяйнямёйнена.

Историческая часть Сортавала связана и с религиозной жизнью населения. В центре располагается один из старейших православных храмов города – храм Николая Чудотворца, построенный во второй половине XIX века.

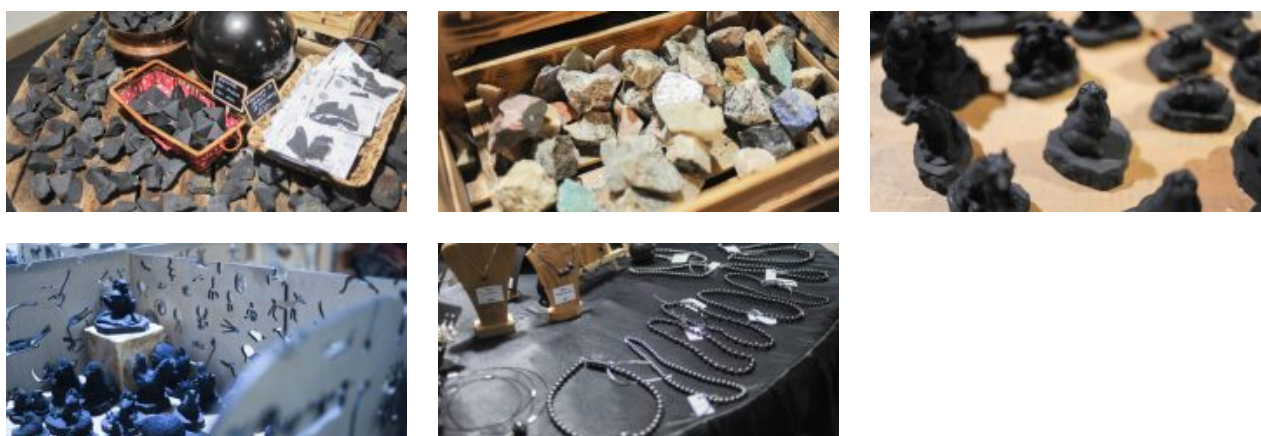
А в рамках авторской экскурсии вы посетите городской **парк Ваккосалми**, где узнаете историю парка, увидите известное **Певчее поле** – площадку для проведения концертов, знаменитую своей великолепной «акустической системой», созданной природой. И это далеко не всё! Там, среди пестрых полянок и хвойных деревьев, оборудована смотровая площадка с панорамным видом на окрестности и на акваторию Ладожского озера, которую вы можете посетить по желанию.



## Посещение минерального центра карельского шунгита

Минеральный центр соединяет в себе геологический музей, где представлены минералы Северного Приладожья в необычной экспозиции, арт-галерею с работами местных художников и фотографов, а также место для отдыха и оздоровления. В центре вы познакомитесь с загадочным минералом шунгитом и его свойствами, оздоровитесь и зарядитесь энергией в **шунгитовой комнате**.

Кроме того, вы сможете приобрести для себя и близких изделия из этого удивительного камня и поучаствуете в **дегустации карельского травяного чая**.



## 17:00 - Свободное время в городе

Далее вы можете прогуляться по городу, купить сувениры и познакомиться с достопримечательностями Сортавала, о которых вам рассказал гид во время экскурсии.

А также у вас будет достаточно свободного времени в городе Сортавала, чтобы осмотреться, отдохнуть, купить сувениры и попробовать карельскую кухню.

Недалеко от центра находится **кафе «Релакс»**, где можно заказать местные блюда по демократичной цене. Пройдясь по центральным улицам, вы также можете приобрести сувениры, знаменитые карельские настойки, варенье из шишек, и особенно рекомендуем заглянуть в **рыбные магазины** города и привезти из Карелии вкусные сувениры себе и близким.



## 18:00 - Сбор группы. Отправление автобуса на ж/д вокзал

Место посадки: ул. Суворова, 1

Ориентир: рыбный магазин Jarvikala

## 18:45 - Отправление на поезде «Ласточка» в Санкт-Петербург

**Внимание! Посадка на «Ласточку» осуществляется с 18:07 до 18:45. Наш тур построен таким образом, что вы обязательно успеете прибыть на вокзал заблаговременно.**

По окончании программы гид проводит вас на вокзал, откуда вы с комфортом доберетесь до Санкт-Петербурга на поезде «Ласточка».

## 22:43 - Прибытие на Финляндский вокзал

**Внимание!** Туроператор оставляет за собой право вносить изменения в программу туристского продукта без уменьшения общего объема и качества услуг.

При покупке ж/д и авиабилетов настоятельно рекомендуем обратить внимание: время возвращения указано ориентировочное!

## **В стоимость тура входит**

### **Услуги, включенные в тур**

- Трансфер на комфортабельном автобусе (вместимость автобуса зависит от набора группы);
- Сопровождение лучшими гидами – специалистами по данному направлению;
- Трассовые экскурсии и посещение достопримечательностей по программе тура;
- Проживание в Выборге (1 ночь);
- Проживание в Сортавала (1 ночь);
- Остановка у кирхи Преображения Господня в Зеленогорске;
- Свободное время на территории Выборгского замка;
- Посещение Мраморного каньона, Итальянского карьера, озера Светлое, заброшенного мраморного завода;
- Остановка у рускеальских водопадов Ахвенкоски;
- Посещение фирменного магазина форелевого хозяйства и магазина карельских бальзамов и настоек.

### **Билеты, включенные в тур**

- Трассовая тематическая экскурсия «По Королевской дороге»;
- Обзорная экскурсия по Старому городу Выборга;
- Обзорная экскурсия по парку Монрепо;
- Входные билеты в горный парк «Рускеала» (в пакете «Полный»);
- Экскурсия «Мраморный каньон» по горному парку «Рускеала» с аттестованным местным гидом (в пакете «Полный»);
- Входные билеты в парк истории «Бастіонъ»;
- Экскурсия по парку истории «Бастіонъ», в программе которой вы увидите походный лагерь мореходов, кузницу, гончарную мастерскую, жилые дома и небольшой монетный двор, капище, первую в России реконструкцию настоящего длинного дома викингов с крышей в виде перевернутого драккара;
- Дегустация «Хмельного меда» или сбитня (старинный медовый безалкогольный напиток);
- Автобусная обзорная экскурсия по старинному городу Сортавала;
- Авторская экскурсия «Загадки парка «Ваккосалми»;
- Авторская экскурсия «Скалистый берег»;
- Входной билет в музей под открытым небом «Северная Фиваида»;
- Экскурсия по музею «У Мастера»;

- Авторская экскурсия «Подъем на гору Паасо. Лучшие виды Карелии».

## Дополнительные возможности в туре

### Оплачивается самостоятельно до начала тура

- Ж/д билеты:
  - «Ласточка» Выборг – Сортавала;
  - Ретропоезд Сортавала – «Рускеала». Если вы не хотите ехать на ретропоезде, то наш гид встретит вас на станции в Сортавала и довезет до парка на автобусе;
  - Сортавала – Санкт-Петербург (Финляндский вокзал);
- При посещении особо охраняемых природных территорий Карелии, по постановлению Правительства, взимается обязательный платеж 100 руб. за посещение объектов:

Валаамский архипелаг — ссылка на оплату <https://vk.cc/cw64ja>

Белые мосты — ссылка на оплату <https://vk.cc/cw65qk>

Оплата производится самостоятельно до начала тура. За несоблюдение требований предусмотрена административная ответственность (ст. 8.39 КоАП РФ).

- При посещении особо охраняемых природных территорий Карелии, по постановлению Правительства, взимается обязательный платеж 200 руб. за посещение национального парка «Ладожские шхеры» (на основании статьи № 15 ФЗ № 33-ФЗ)

Оплата на сайте: <https://pay.parkladoga.ru/>

### Оплачивается по желанию в момент бронирования тура

- Экскурсия на о. Валаам с местным гидом из Сортавала (возможна отмена по погодным условиям): 5900 руб./взр., 2650 руб./дети до 12 лет, бесплатно – дети до 6 лет

(Стоимость услуги указана предварительно и может быть увеличена ближе к сезону навигации)

Цена для туров с отправлением на Валаам ПО СУББОТАМ в период с 01.06 по 31.08.2024, а также для туров с отправлением на Валаам 12.06.2024: 6500 руб./взр., 3250 руб./дети до 12 лет, дети до 6 лет – бесплатно

- Водная прогулка на катере с посещением Валаама и Ладожских шхер: 5900 руб./взр., 2650 руб./дети до 9 лет включительно
- Экскурсия к древним водопадам (возможна отмена по погодным условиям): 2500 руб./взр., 2000 руб./ребенок до 9 лет включительно
- Экскурсия по Ладожским шхерам на катере: 2500 руб./чел.

### Оплачивается по желанию на месте

- Комплексные обеды в туре: диапазон цен – 500–700 руб.;
- Экологическая тропа у водопадов Ахвенкоски: полный билет – 400 руб./чел.; дети до 7 лет – бесплатно; дети от 7 до 14 лет – 300 руб./чел., студенты (очн.) – 300 руб./чел.; пенсионеры – 300 руб./чел.;
- Активные развлечения в горном парке «Рускеала»: по ценам парка.

**Обратите внимание!** Рекомендуем брать с собой в дорогу **наличные деньги**. На объектах маршрута могут отсутствовать терминалы бесконтактной оплаты или интернет.

## Скидки и льготы

|  |            |
|--|------------|
| <b>Дети до 7 лет</b>                               | 1 650 руб. |
| <b>Школьники</b>                                   | 700 руб.   |
| <b>Студенты</b>                                    | 550 руб.   |
| <b>Люди 60+ лет</b>                                | 550 руб.   |
| <b>Ветераны ВОВ, блокадники, инвалиды I группы</b> | 1 300 руб. |

### Условия предоставления:

- Наличие подтверждающих документов

### Правила путешествия

- Автобус подается за 30 мин до отправления. В наших автобусах свободная рассадка, и если вы хотите занять определенное место, рекомендуем приходить к началу посадки.
- В наших турах будет комфортно и интересно детям от 5 лет. Чтобы путешествие прошло безопасно и легко, возьмите привычный для ребенка бустер с собой.
- В туре гид предложит вам меню комплексного обеда. Его можно будет заказать и оплатить в автобусе. Либо самостоятельно исследовать местную кухню в понравившихся кафе или ресторанах.
- Наши туры начинаются в Санкт-Петербурге, Петрозаводске, Сортавала и в Кеми. Обращаем ваше внимание, что вы самостоятельно добираетесь до точки начала тура. Позаботьтесь о соответствующих билетах заранее. Во многих турах у вас есть уникальная возможность совершить поездку на «Рускеальском экспрессе». Приобретать билет на ретропоезд или нет – остается на ваше усмотрение.
- С 18:00 до 22:00 ч. накануне выезда мы пришлем вам СМС с номером автобуса и номером телефона гида. Телефон гида доступен с момента подачи автобуса. Любые вопросы по

путешествию до начала тура помогут решить наши менеджеры.

- Путешествие детей без сопровождения родителя или законного представителя запрещено. В соответствии с законом о перевозке детей, один взрослый может сопровождать не более 7 несовершеннолетних детей.

## **Даты выездов**

- 13 июля 2024
- 27 июля 2024
- 10 августа 2024
- 24 августа 2024
- 07 сентября 2024
- 21 сентября 2024
- 05 октября 2024
- 14 октября 2024
- 20 июля 2024
- 03 августа 2024
- 17 августа 2024
- 31 августа 2024
- 14 сентября 2024
- 28 сентября 2024
- 12 октября 2024