

# 2 в 1: Выборг и Рускеала



## Краткое описание тура

Долгожданный двухдневный тур с посещением таких разных, но одинаково впечатляющих достопримечательностей Северо-Запада России.

В первый день вы будете гулять по Выборгу, знаменитому своей западноевропейской архитектурой. Вы посетите прекрасно сохранившийся Выборгский замок, пейзажный парк Монрепо и прогуляетесь по улочкам Старого города.

Во второй день тура вы увидите самую популярную достопримечательность Карелии - горный парк «Рускеала». Мраморный каньон, лесные водопады и знаменитые карельские пейзажи не оставят вас равнодушными.

## Почему именно этот тур?

- Две легенды Северо-Запада в одном туре! Средневековый Выборг и горный парк «Рускеала»
- Прогуляйтесь по живописному парку Монрепо. Экскурсия и входные билеты включены в стоимость тура.
- Узнайте о жизни викингов в музее живой истории «Бастіонъ».
- Прокатитесь на ретропоезде до жемчужины Карелии – Мраморному каньону «Рускеалы».

**Захватывающий тур для тех, кто хочет увидеть за два дня и средневековую архитектуру, и карельскую природу!**

## Карта маршрута



**1-й день:** Санкт-Петербург – Зеленогорск: кирха Преображения Господня – парк Монрепо – Выборгский замок – Старый город – башня и площадь Ратуши – Усадьба бюргера – набережная Большого Ковша – размещение в отеле

**2-й день:** Выборг – Sortавала – поездка на ретропоезде – горный парк «Рускеала» – водопады Ахвенкоски – музей живой истории «Бастіонъ» – форелевое хозяйство и магазин настоек – город Sortавала – Санкт-Петербург

## Место сбора

Санкт-Петербург, м. «Пл. Восстания», Лиговский просп., 10

**Ориентир:** гостиница «Октябрьская», парковка вдоль тротуара от книжного магазина «Буквоед» до конца здания ([схема](#))

Санкт-Петербург, м. «Черная речка»

**Ориентир:** остановка общественного транспорта «ст. м. Черная Речка» (со стороны ул. Академика Крылова) ([схема](#))

## Программа тура

### 1 ДЕНЬ

#### 07:30 - Подача автобуса к ст. м. «Площадь Восстания»

Место посадки: СПб., ст. м. «Площадь Восстания», Лиговский просп., 10

Ориентир: гостиница «Октябрьская», парковка вдоль тротуара от книжного магазина «Буквоед» до конца здания

#### 08:00 - Отправление автобуса от ст. м. «Площадь Восстания»

#### 08:20 - Отправление автобуса от ст. м. «Черная речка»

Место посадки: СПб, ст. м. «Чёрная речка».

Ориентир: остановка общественного транспорта «ст. м. Черная речка» (со стороны ул. Академика Крылова).

#### 09:00 - Авторская трассовая экскурсия «Выборг: путешествие в Средневековье по Королевской дороге»

Выборг – настоящий европейский город, основанный шведами в конце XIII столетия в качестве оплота для покорения славянских земель. Наше путешествие пройдет по Королевской дороге –

старинному маршруту, простирающемуся далеко за пределы России. Этот путь несколько длиннее современных магистралей, но необычайно красив, ведь дорога пойдет бок о бок с Финским заливом.



### 10:00 - Остановка в городе Зеленогорске. Кирха Преображения Господня

По дороге в Выборг автобус сделает остановку в городе Зеленогорске у главной достопримечательности этих краёв. Здесь, в зеленом сквере, стоит лютеранская кирха Преображения Господня – величественное творение известного финского архитектора Йозефа Стенбека.



### 13:00 - Ландшафтный парк Монрепо

К северу от Выборгского замка, на берегу моря, находится знаменитый на весь мир ландшафтный **парк Монрепо**. Расцвет его связан с именем президента Санкт-Петербургской Академии наук Людвиг Генрих Николаи, который приобрел имение в 1788 году.

Он представляет собой уникальный образец паркового искусства той эпохи. Знакомство с архитектурой парка начнется на первых шагах, с проходом **Ворот «Монрепо»**. Далее уже вы сможете оценить разнообразие достопримечательностей раскинутых по всей территории

парка это и **Усадебный дом**, и **Хижина отшельника**, **Храм Нептуна** и **остров Людвигштайн**.

Территория вокруг усадьбы больше похожа на парк, в то время как северная часть Монрепо плавно переходит в первозданную тайгу.

В восточной части парка расположены **Китайские мостики** переброшенные через пруд к искусственно созданным островкам. В некоторых местах имеются беседки, лавочки и ротонды, где вы можете насладиться потрясающими видами на залив.



**15:00 - Самостоятельное посещение Выборгского замка. Свободное время на обед**

**Выборгский замок на Замковом острове** – гвоздь программы любого тура в Выборг. Но в нашем туре есть не только внешний осмотр, но и свободное время, чтобы при желании посетить экспозиции в помещениях **Выборгского замка**.

Замок построен по средневековым канонам, когда артиллерия еще не использовалась на поле боя, а главной военной силой были конные рыцари. Не удивительно, что в Выборге есть рыцарский зал и экспозиция, посвященная средним векам. На территории замка традиционно проходят рыцарские фестивали и другие события, посвященные средневековью. Антураж для этого здесь самый подходящий.





Внимание! Башня Св. Олафа закрыта на реконструкцию. Выборгский замок вы сможете посетить самостоятельно в свободное время.

Одной из особенностей Выборга является большое разнообразие уютных кафе и ресторанов на разный вкус. Представьте себе брусчатую улицу со старинными домами, где на первых этажах открыты различные купеческие лавочки, – выбирайте, что привлечет ваше внимание больше. Обязательно попробуйте крендель с корицей с горячим сбитнем и марципаны – это фирменные вкусности Выборга.

### **16:30 - Выборг. Экскурсия по Старому городу**

**Выборг** – единственный город на территории Ленинградской области, обладающий статусом исторического поселения. В России всего два таких города, где можно ощутить атмосферу средневековой Европы, – Калининград и Выборг. Для небольшого по нашим меркам города Выборг является средоточием исторических памятников – более трехсот.

Вы отправитесь на увлекательную обзорную экскурсию по Старому городу, в ходе которой увидите **башню и площадь Ратуши, дом купеческой гильдии Святого Духа, Дом горожанина, Часовую башню, Усадьбу бюргера, Дом на скале**. Все эти места имеют необычную постройку из камней, а дороги выложены из гранитной брусчатки. Такая обстановка города перенесет вас в средневековое время.

В свободное время, при желании, вы сможете вернуться в «**Усадьбу бюргера**» и попробовать скандинавский глепп, шведский лимонад или просто выпить кофе с местным кренделем. Поговаривают, что это одно из самых душевных мест Выборга.

В продолжение пешей прогулки по городу будет выход на **набережную Большого Ковша**.





### **17:30 - Заселение в отель. Свободное время**

После насыщенной экскурсионной программы вы отправитесь в отель.

Вечером вы сможете самостоятельно неспешно осмотреть город, поужинать в одном из многочисленных кафе города.

## **2 ДЕНЬ**

### **06:00-06:30 - Освобождение номеров**

Завтрак в отеле вы получите в виде ланч-бокса. Напомните накануне вечером на стойке регистрации о своем раннем выезде.

### **07:25 - Отправление на поезде «Ласточка»**

**Современный скоростной поезд повышенной комфортности** под приятный стук колес домчит вас до города Сортавала, откуда вы можете пересесть на ретропоезд.

**Билеты на поезд приобретаются заранее самостоятельно!**

### **10:28 - Пересадка в городе Сортавала на ретропоезд**

Если на выбранные вами даты уже нет билетов либо вы не хотите ехать на ретропоезде, на станции Сортавала вас встретит наш гид с номером автобуса из СМС, которое будет отправлено вам вечером накануне выезда. Далее вы отправитесь в горный парк «Рускеала» на автобусе.

### **10:40 - Отправление на ретропоезде в горный парк «Рускеала»**

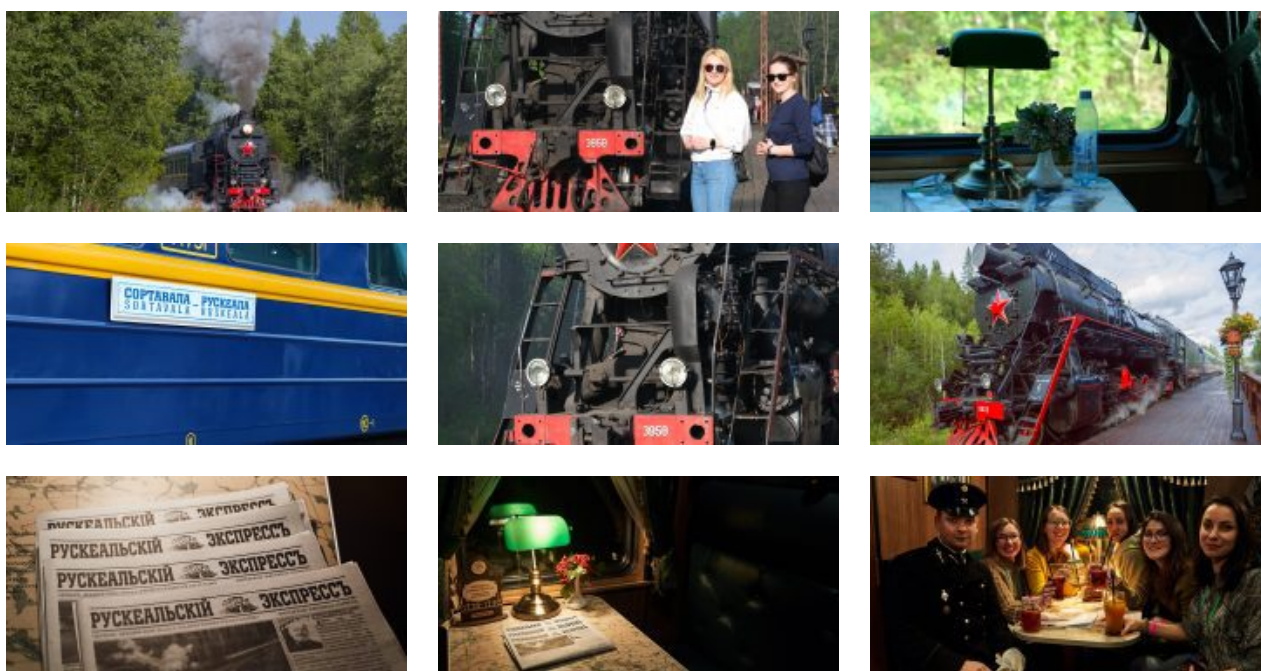
Посадка производится на ж/д станции Сортавала.

«Рускеальский экспресс» – уникальный ретропоезд на паровозной тяге, в составе которого – купейные вагоны, стилизованный вагон-ресторан и фотокупе, оборудованное интерактивной системой для моментальной фотографии.

Интерьеры ретропоезда «Рускеальский экспресс» оформлены в стиле «Николаевского экспресса»: в отделке, светильниках, обоях и мебели воссоздана атмосфера старинных вагонов и даже проводники носят стилизованную форму.

Антураж позволит вам насладиться атмосферой эпохи императорской России, прикоснуться к истории и сделать необычные фотографии

**Билеты на поезд приобретаются самостоятельно.**



### **12:00 - Прибытие на станцию «Рускеала»**

На железнодорожной станции вас встретит наш гид с номером автобуса из СМС, которое будет отправлено вам вечером накануне выезда, и проводит к месту начала экскурсии.

### **12:00 - Горный парк «Рускеала». Экскурсия и свободное время**

Горный парк «Рускеала» – одна из главных достопримечательностей Карелии, поражающая своей красотой в любое время года. Представьте огромный парк с причудливым рельефом, вечнозелеными лесами, тропинками и необычными локациями, а в самом сердце его визитная карточка – Мраморный каньон. Это большое, вытянутое озеро с отвесными берегами из

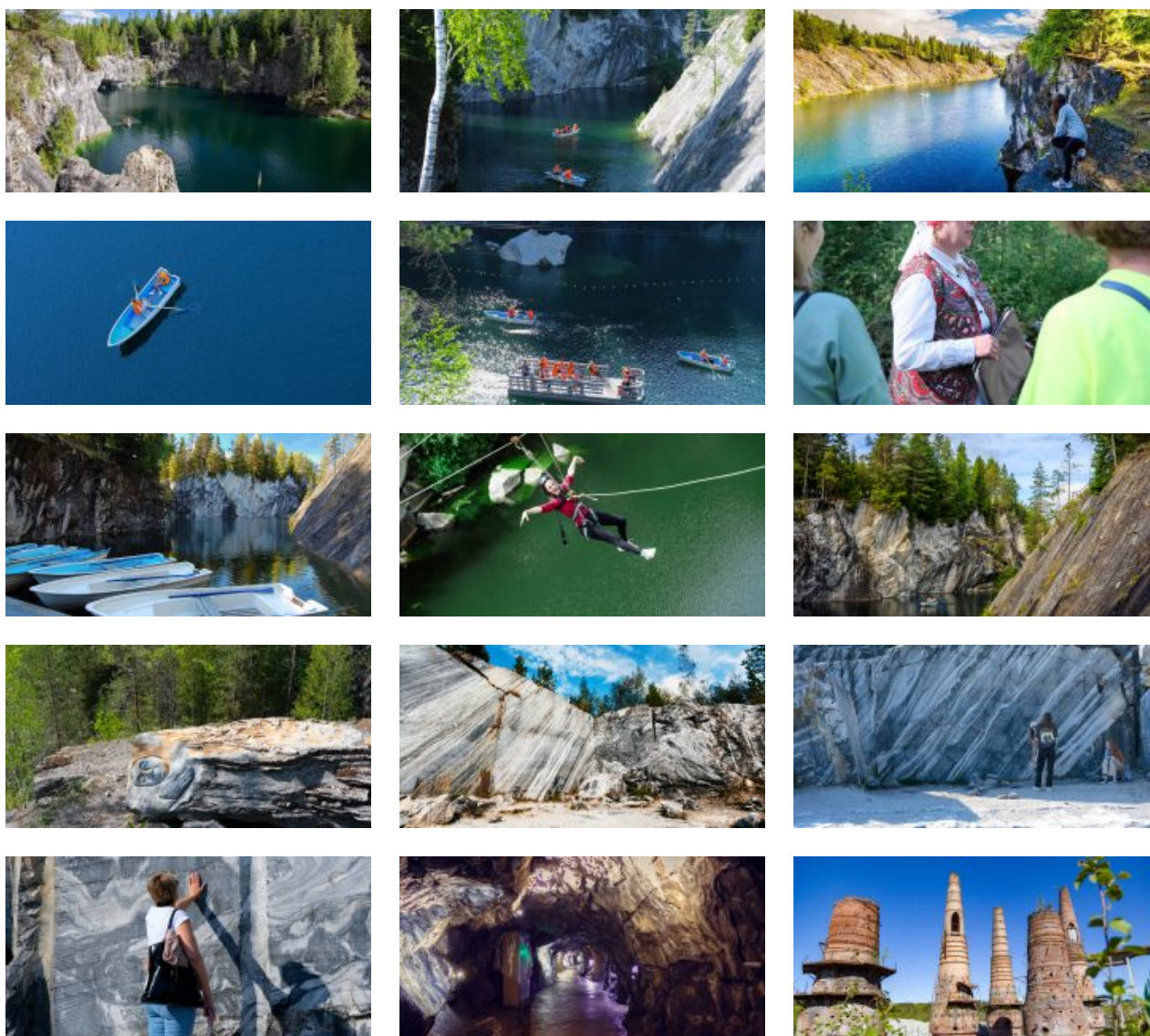


настоящего мрамора, которые отражаются в кристально чистой воде.

Раньше здесь добывали этот декоративный камень для отделки архитектурных шедевров Санкт-Петербурга. Облицовка Исаакиевского собора, полы Казанского собора, подоконники музея Эрмитаж, мемориал Брестской крепости, павильоны московской ВДНХ – везде был использован прекрасный рускеальский мрамор.

«Рускеала» прекрасна в любое время года, поэтому возвращаться сюда можно снова и снова, открывая для себя новые особенности этого удивительного места. Обязательно прогуляйтесь по тропинкам вокруг Мраморного каньона: если отклониться от основного экскурсионного маршрута, то перед вами предстанут Монферраново озеро, Итальянский карьер и сад камней, Светлое озеро, заброшенный мраморный завод, мраморные утесы, обзорные площадки, гроты и штольни.

После долгой прогулки можно устроить перекус в одном из кафе парка, прогуляться вдоль сувенирных рядов, где продаются работы карельских мастеров из дерева, льна и камня.



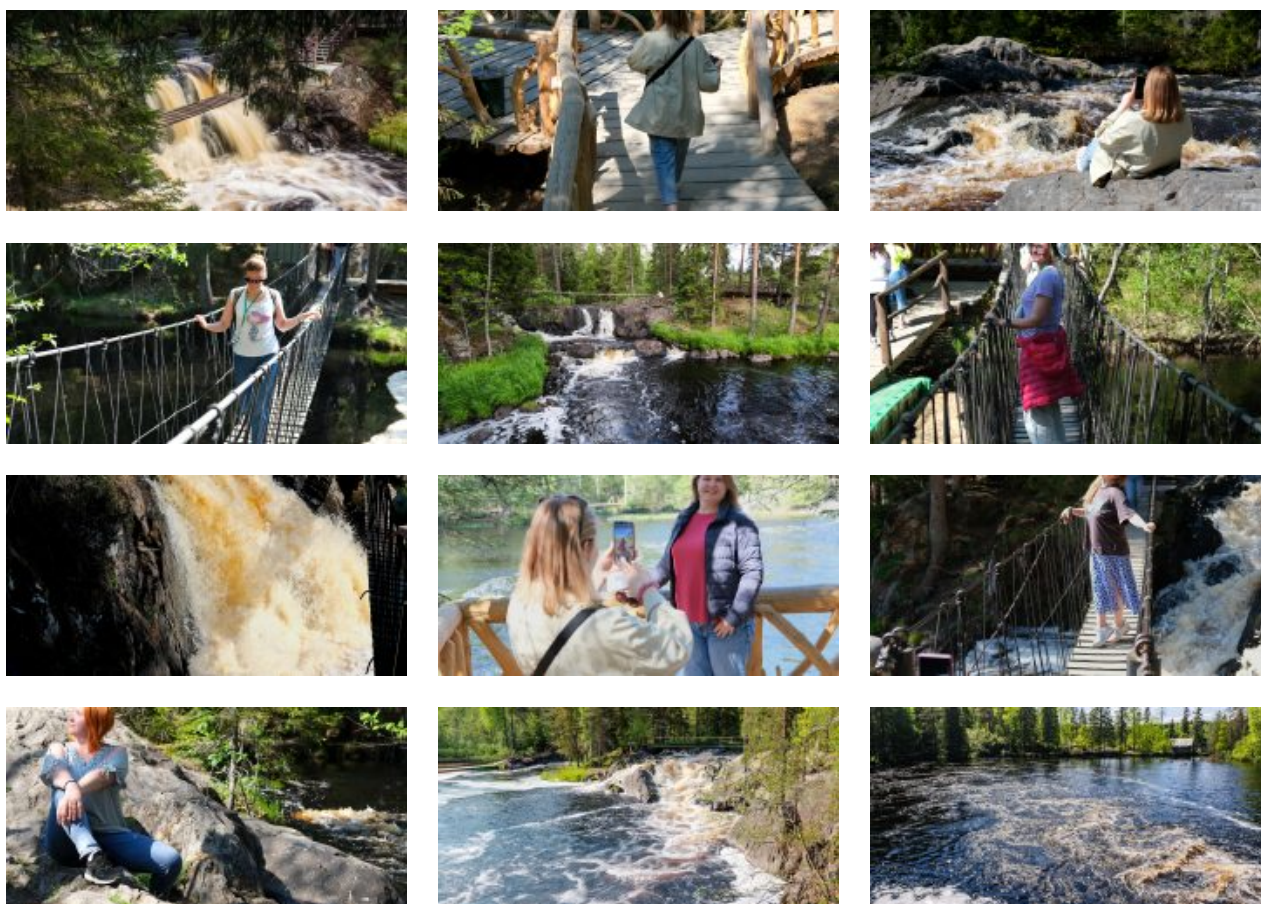
**15:00 - Рускеальские водопады Ахвенкоски и места съемок знаменитых фильмов**

Край тысячи озер и рек известен также своими невысокими, но стремительными водопадами. Среди них заслуживают отдельного внимания каскады бурной лесной реки Тохмайоки, также именуемые Рускеальскими водопадами, которые не замерзают даже в самое холодное время года! Пейзажная идиллия этой местности привлекала кинорежиссеров и была запечатлена в сценах военной драмы «А зори здесь тихие...» и фэнтези «Темный мир».

Самые головокружительные фотокадры и незабываемые впечатления ждут вас на «Аллее сказок». Это специальный маршрут по подвесным веревочным мостам, протянутым прямо над водопадами.

Вы можете прогуляться по навесным мостам, сделать красочные фотографии и постараться найти всех героев сказок и эпосов: в тени леса тут и там прячутся деревянные фигуры мифических существ – это всё обитатели экотропы «Аллея сказок».

**Вход на экотропу оплачивается дополнительно по желанию.**



**15:45 - Сбор группы и отправление автобуса к историческому парку «Бастіонь»**

**16:15 - Посещение комплекса «Бастіонь» - музея живой истории и эпохи викингов**

Комплекс «Бастіонь», или Svartbjarnarborg («Крепость черного медведя»), – это удивительный музей живой истории, посвященный эпохе викингов. Его территория – более 1 гектара!

Вас ждет полноценное реконструированное поселение древних мореходов, которое нельзя назвать обычным музеем: все экспонаты здесь можно использовать, ни один из них не находится под стеклом. Вы увидите походный лагерь мореходов, кузницу, гончарную мастерскую, жилые дома и небольшой монетный двор и сможете принять участие в изготовлении памятных сувениров, пользуясь внутренней валютой «Бастіона».

Всех гостей обязательно пригласят в священное место – капище, а также покажут первую в России реконструкцию настоящего длинного дома викингов с крышей в виде перевернутого драккара!

Еще одна гордость музея – настоящая медовуха! Этот старинный медовый безалкогольный напиток варят здесь же по старинным рецептам и пьют с традиционным тостом викингов «Скол!».



### **17:45 - Посещение фирменного магазина форелевого хозяйства**

Мы сделаем остановку в центре города у фирменного магазина форелевого хозяйства, чтобы все желающие в свободное время смогли приобрести карельские рыбные деликатесы от фермерского хозяйства. Экологически чистые и вкусные продукты из Карелии станут отличным подарком для ваших родных и близких.

### **18:20 - Сбор группы и отправление к вокзалу г. Сортавала**

### **18:45 - Отправление на поезде «Ласточка» в Санкт-Петербург**

**Внимание! Посадка на «Ласточку» осуществляется с 18:07 до 18:45. Наш тур построен таким образом, что вы обязательно успеете прибыть на вокзал заблаговременно.**

По окончании программы гид проводит вас на вокзал, откуда вы с комфортом доберетесь до Санкт-Петербурга на поезде «Ласточка».

## 22:43 - Прибытие на Финляндский вокзал

**Внимание!** Туроператор оставляет за собой право вносить изменения в программу туристского продукта без уменьшения общего объема и качества услуг.

При покупке ж/д и авиабилетов настоятельно рекомендуем обратить внимание: время возвращения указано ориентировочное!

## В стоимость тура входит

### Услуги, включенные в тур

- Трансфер на комфортабельном автобусе (вместимость автобуса зависит от набора группы);
- Сопровождение лучшими гидами – специалистами по данному направлению;
- Трассовые экскурсии и посещение достопримечательностей по программе тура;
- Проживание в Выборге (1 ночь);
- Остановка у кирхи Преображения Господня в Зеленогорске;
- Свободное время на территории Выборгского замка;
- Посещение Мраморного каньона, Итальянского карьера, озера Светлое, заброшенного мраморного завода;
- Остановка у рускеальских водопадов Ахвенкоски;
- Посещение фирменного магазина форелевого хозяйства и магазина карельских бальзамов и настоек.

### Билеты, включенные в тур

- Трассовая тематическая экскурсия «По Королевской дороге»;
- Обзорная экскурсия по Старому городу Выборга;
- Обзорная экскурсия по парку Монрепо;
- Входные билеты в горный парк «Рускеала» (в пакете «Полный»);
- Экскурсия «Мраморный каньон» по горному парку «Рускеала» с аттестованным местным гидом (в пакете «Полный»);
- Входные билеты в парк истории «Бастіонъ»;
- Экскурсия по парку истории «Бастіонъ», в программе которой вы увидите походный лагерь мореходов, кузницу, гончарную мастерскую, жилые дома и небольшой монетный двор, капище, первую в России реконструкцию настоящего длинного дома викингов с крышей в виде перевернутого драккара;
- Дегустация «Хмельного меда» или сбитня (старинный медовый безалкогольный напиток);
- Автобусная обзорная экскурсия по старинному городу Сортавала.

## Дополнительные возможности в туре

### Оплачивается самостоятельно до начала тура

- Ж/д билеты:
  - «Ласточка» Выборг – Сортавала;
  - Ретропоезд Сортавала – «Рускеала». Если вы не хотите ехать на ретропоезде, то наш гид встретит вас на станции в Сортавала и довезет до парка на автобусе;
  - Сортавала – Санкт-Петербург (Финляндский вокзал).

### Оплачивается по желанию в момент бронирования тура

- Доплат нет

### Оплачивается по желанию на месте

- Комплексные обеды в туре: диапазон цен – 500–700 руб.;
- Экологическая тропа у водопадов Ахвенкоски: полный билет – 400 руб./чел.; дети до 7 лет – бесплатно; дети от 7 до 14 лет – 300 руб./чел., студенты (очн.) – 300 руб./чел.; пенсионеры – 300 руб./чел.;
- Активные развлечения в горном парке «Рускеала»: по ценам парка.

**Обратите внимание!** Рекомендуем брать с собой в дорогу **наличные деньги**. На объектах маршрута могут отсутствовать терминалы бесконтактной оплаты или интернет.

## Скидки и льготы

|  |            |
|--|------------|
| <b>Дети до 7 лет</b>                               | 1 300 руб. |
| <b>Школьники</b>                                   | 700 руб.   |
| <b>Студенты</b>                                    | 550 руб.   |
| <b>Люди 60+ лет</b>                                | 550 руб.   |
| <b>Ветераны ВОВ, блокадники, инвалиды I группы</b> | 900 руб.   |

### Условия предоставления:

- Наличие подтверждающих документов

## Правила путешествия

- Автобус подается за 30 мин до отправления. В наших автобусах свободная рассадка, и если вы хотите занять определенное место, рекомендуем приходить к началу посадки.
- В наших турах будет комфортно и интересно детям от 5 лет. Чтобы путешествие прошло безопасно и легко, возьмите привычный для ребенка бустер с собой.
- В туре гид предложит вам меню комплексного обеда. Его можно будет заказать и оплатить в автобусе. Либо самостоятельно исследовать местную кухню в понравившихся кафе или ресторанах.
- Наши туры начинаются в Санкт-Петербурге, Петрозаводске, Сортавала и в Кеми. Обращаем ваше внимание, что вы самостоятельно добираетесь до точки начала тура. Позаботьтесь о соответствующих билетах заранее. Во многих турах у вас есть уникальная возможность совершить поездку на «Рускеальском экспрессе». Приобретать билет на ретропоезд или нет – остается на ваше усмотрение.
- С 18:00 до 22:00 ч. накануне выезда мы пришлем вам СМС с номером автобуса и номером телефона гида. Телефон гида доступен с момента подачи автобуса. Любые вопросы по путешествию до начала тура помогут решить наши менеджеры.
- Путешествие детей без сопровождения родителя или законного представителя запрещено. В соответствии с законом о перевозке детей, один взрослый может сопровождать не более 7 несовершеннолетних детей.

## Даты выездов

- 18 августа 2024
- 25 августа 2024
- 07 сентября 2024
- 21 сентября 2024
- 24 августа 2024
- 31 августа 2024
- 14 сентября 2024
- 28 сентября 2024