

# Большое путешествие по Карелии из Москвы



## Краткое описание тура

Настоящая экспедиция на Север с погружением в историю, культуру, неповторимую природу с максимальным охватом всех объектов, которыми славится край.

Продуманная насыщенная программа, в которой вас ждут: более 20 достопримечательностей, 2 города проживания, 7 водопадов, 5 музеев под открытым небом, 2 объекта Всемирного наследия ЮНЕСКО. Дни, наполненные по-настоящему яркими впечатлениями, и размещение в премиальных отелях заставят забыть о суете будней и позволят вам проникнуться духом путешествия!



**СКАНТУР**

Ваш туроператор по России

8-800-555-64-63

scantour.ru

## Почему именно этот тур?

- Самое полное путешествие по Карелии: топ главных объектов
- 3 дня на Соловецких островах и посещение музея-заповедника «Кижский остро́в» включены в стоимость!
- Проживание в отелях премиум-класса
- Сочетание природных красот, православных святынь, интерактивов
- Покорите Онежское и Ладожское озера, Белое море!

**Продуманное путешествие по летней Карелии с посещением брендовых объектов региона**

## Карта маршрута



**1-й день:** прибытие в город Кемь – размещение в поселке Рабочеостровске

**2-й день:** переход на Соловки – обзорная экскурсия по Соловецкому кремлю – экскурсия «Достопримечательности Большого Заяцкого острова» (по желанию за доп. плату)

**3-й день:** свободный день в отеле или программа на выбор (по желанию за доп. плату)



Вариант 1: экскурсия «История Соловецкого лагеря особого назначения. 1923–1939 годы»

Вариант 2: Морская прогулка по заливу Долгая губа

Вариант 3: Морская прогулка на остров Малый Муксалма

**4-й день:** автобусная экскурсия «Гора Секирная. Свято-Вознесенский скит» + Ботанический сад – переход в Кемь – Петрозаводск

**5-й день:** Петрозаводск – остров Кижы – Петрозаводск

**6-й день:** Петрозаводск – вулкан Гирвас – заповедник и водопад Кивач – питомник хаски и ферма северных оленей в резиденции ТалвиУкко – Петрозаводск

**7-й день:** Петрозаводск – водопады Ахвенкоски – горный парк «Рускеала» – город Сортавала

**8-й день:** Сортавала: свободный день или экскурсионная программа на выбор (по желанию за доп. плату):

1. Экскурсия на остров Валаам на «Метеоре»
2. Экспедиция к лесным водопадам и к месторождению граната
3. Прогулка на катере по Ладожским шхерам

**Общее продолжение для всех:** магазин форелевого хозяйства – Санкт-Петербург

## Место сбора

Кемь, ж/д вокзал

**Ориентир:** [\(схема\)](#)

## Программа тура

### 1 ДЕНЬ

**Прибытие в Кемь**



Прибытие на поезде в город Кемь (№ 092, 016 Москва – Мурманск)

Поезд № 092 – прибытие в субботу вечером.

Поезд № 016 – прибытие в ночь с субботы на воскресенье.

Встреча у входа в здание ж/д вокзала

Трансфер в туркомплекс «Причал», расположенный на берегу Белого моря в поселке Рабочеостровске (12 км от г. Кемь). Размещение (проживание в ночь с субботы на воскресенье). Заезд возможен в субботу по расчетному часу с 14:00.

Для тех, кто приезжает другими поездами или на своем транспорте, заселение возможно в субботу по расчетному часу с 14:00.

## **2 ДЕНЬ**

### **Завтрак**

### **12:00 - Отправление на теплоходе на Соловки**

### **2-часовое путешествие по Белому морю**

Прибытие, трансфер вещей в выбранную гостиницу. Размещение после окончания экскурсионной программы.

### **Обзорная пешеходная экскурсия по Соловецкому кремлю (3 часа)**

В ходе экскурсии вы увидите уникальный архитектурный ансамбль Соловецкого монастыря, действующие храмы и памятники, объекты хозяйственной деятельности монастыря. Узнаете об истории Соловецкого монастыря, в которой словно в зеркале отражается история России. Все храмы и памятники включены в Список Всемирного наследия ЮНЕСКО.

### **Обед**

**По желанию за дополнительную плату:**



### **Экскурсия «Достопримечательности Большого Заяцкого острова» (3 часа)**

Прогулка на морском катере на Заяцкий остров (время в пути – 45 минут). Вы посетите крупнейшее языческое святилище II-I тысячелетий до нашей эры, каменные лабиринты, комплекс культовых и погребальных сооружений, первую в России каменную гавань, памятники Андреевского скита.

Стоимость на 2024 год – 1300 руб. /чел.

### **Свободное время**

В свободное время предлагаем совершить прогулку на Мыс лабиринтов. Это живописный природный уголок на берегу Белого моря. Здесь находятся реконструированные каменные лабиринты и знаменитые соловецкие танцующие березки.

## **3 ДЕНЬ**

### **08:00 – Завтрак в гостинице**

**В этот день вы можете отдохнуть в отеле и самостоятельно насладиться природой Соловков или отправиться на выбранные экскурсии (экскурсии приобретаются по желанию за доп. плату в момент бронирования).**

### **Вариант 1. Пешеходная экскурсия «История Соловецкого лагеря особого назначения. 1923-1939 годы» (2,5 часа)**

На этой экскурсии посетители узнают о Соловецком лагере особого назначения, этапах развития лагеря и реформировании его в 1937 году в Соловецкую тюрьму особого назначения, а также узнают о судьбах заключенных. Посетят новую экспозицию о лагере и памятник соловецким заключенным.

Стоимость (предварительная) на 2024 год – 700 руб. /чел.



## **Вариант 2. Морская прогулка по заливу Долгая губа (4-5 часов)**

Увлекательная экологическая морская прогулка по заливу Долгая губа – «внутреннему морю» Соловков, где даже в штормливую погоду редко бывают волнения. Лодка-карбас с мотором, подгоняемый свежим солёным ветром, побежит мимо песчаных пляжей, бесчисленных островов и каменистых гряд, врезающихся в воду. На одной из них птичье семейство, а на другой, кажется, пригрелся на солнышке тюлень. Малые глубины позволяют разглядеть подводный мир: морские звёзды уткнулись в песчаное дно, в воде парят полупрозрачные ультрамариновые медузы, водоросли колышутся и тянутся куда-то вместе с морскими течениями. В стоимость экскурсии включён трансфер на автобусе в Долгую губу и обратно, а также дегустация беломорских мидий – возможно, именно Вам посчастливится найти в одной из них настоящую беломорскую жемчужину. Не забудьте взять с собой лёгкий перекус и напитки.

Стоимость: 2500 руб. /взр., 2000 руб. / дети 3-10 лет.

## **Вариант 3. Морская прогулка на остров Малый Муксалма (3-3,5 часа)**

Период проведения экскурсии – июль-август, когда начинается активная заготовка водорослей в поселке.

Сложными проливами между отмелей катера пройдут к острову Малый Муксалма – самому труднодоступному и малопосещаемому острову архипелага. Здесь расположен участок Архангельского водорослевого комбината – единственного в России предприятия, которое занимается добычей и глубокой переработкой арктических водорослей, и поселок заготовителей водорослей. Вы узнаете о процессе заготовки и сушки ламинарии и познакомитесь с богатой и колоритной «глубинной жизнью» на Белом море. В поселке сохранились остатки часовни Рождества Христова, которую называют Онуфриевской. Продолжительность морского перехода в одну сторону – 35 минут на скоростном катере. Обязательно: удобная обувь, куртка, дождевик, репеллент, питьевая вода.

Стоимость – 3000 руб./чел.

**СКАНТУР**

Ваш туроператор по России

8-800-555-64-63

scantour.ru

**ВНИМАНИЕ!** Водные экскурсии проводятся при благоприятных погодных условиях и отсутствии штормового предупреждения.

## **4 ДЕНЬ**

### **08:00 - Завтрак в гостинице**

Освобождение номеров, вещи сдаются в камеру хранения гостиницы и доставляются к теплоходу за 15 минут до начала посадки.

### **10:00 - Автобусная экскурсия «Гора Секирная. Свято-Вознесенский скит» + Ботанический сад (3,5 часа)**

Вы посетите одну из самых высоких точек Большого Соловецкого острова – гору Секирную, с вершины которой открывается незабываемый вид на остров и Белое море. Познакомитесь с историей и памятниками действующего Свято-Вознесенского скита, где во времена Соловецкого лагеря находился штрафной изолятор – место содержания и наказания заключенных. Посетите самый северный в России ботанический сад с осмотром дачи архимандрита, Александровской часовни и поклонного креста.



### **Свободное время**

### **Трансфер из гостиницы на причал к 15:30**

### **16:00 - Отправление с Соловков обратно в г. Кемь**

### **18:00 - Прибытие на материк**



На причале вас будет ожидать трансфер, который доставит вас на ж/д вокзал г. Кеми, откуда вы отправитесь поездом № 114 в Петрозаводск.

### **03:49 - Прибытие поездом в Петрозаводск. Заселение в отель Piter Inn**

Никаких долгих переездов и трансферов вам не понадобится: комфортабельный отель бизнес-класса располагается в пяти минутах ходьбы от ж/д вокзала, в самом сердце города.

## **5 ДЕНЬ**

### **09:00-10:30 - Завтрак в ресторане «Пауланер» при отеле Piter Inn**

В ваше путешествие включен сытный и разнообразный завтрак (**шведский стол**) в одном из лучших ресторанов города - «Пауланер».

Не позднее 40 минут до отправления «Метеора», чтобы успеть вовремя к посадке, советуем заказать такси, которое довезет вас до причала. Номер телефона также смогут подсказать на ресепшене.

**Для посадки на «Метеор» вам необходимо будет предъявить распечатанный ваучер, который вам необходимо забрать на стойке регистрации отеля.**

### **12:30 - Отправление на остров Кижы на «Метеоре»**

Внимание! Отправление на Кижы может быть скорректировано с 11:00 до 12:30. Точное время отправления вам будет отправлено в СМС-сообщении накануне выезда.

Вас ждет увлекательная прогулка на быстроходном корабле по водным просторам Онежского озера. Для посадки на «Метеор» вам необходимо будет предъявить распечатанный ваучер, который вы получите заранее на электронную почту или в офисе компании.





**СКАНТУР**

Ваш туроператор по России

8-800-555-64-63  
scantour.ru



### **Прибытие на остров Киж. Экскурсионная программа по острову с местным гидом**

На острове расположен музей под открытым небом традиционной крестьянской культуры и религии Русского Севера. В нем собраны памятники деревянного зодчества, иконописи и предметы быта, которые создавались в карельских, вепсских и русских деревнях на протяжении столетий.

Комплекс Кижей входит в Список Всемирного культурного наследия ЮНЕСКО, наравне с Московским Кремлем и петербургским Эрмитажем. Знакомство с островом Киж начнется с пешеходной экскурсии (она займет примерно 2 часа 15 минут). Дома, амбары, мельницы, северные храмы – здесь все дышит благородной стариной.

Центром ансамбля Кижского погоста считается 22-главая Преображенская церковь, овеянная множеством легенд. В соседней Покровской церкви вы увидите сохранившиеся шедевры карельской иконописи. Одна из самых древних деревянных церквей, сохранившаяся со времен Руси, – церковь Воскрешения Лазаря Муромского – также будет удостоена внимания.

### **16:00 - Свободное время на острове Киж**

После экскурсии вас ждет свободное время. Вы можете заказать дополнительные программы на острове: **прогулку на конной бричке, лодке, велосипеде, мастер-класс по традиционным ремеслам, «Таинство реставрации»** и др.

**Дополнительные программы заказываются и оплачиваются на месте. Гид подскажет, как это можно будет сделать.**



**СКАНТУР**

Ваш туроператор по России

8-800-555-64-63

scantour.ru



### **17:45 - Трансфер на «Метеоре» в Петрозаводск**

После экскурсий вы сможете отдохнуть на комфортабельном «Метеоре» и сделать потрясающие фотографии панорамы Онежского озера.

### **19:00 - Прибытие в Петрозаводск. Свободное время**

**По прибытии в Петрозаводск вы самостоятельно возвращаетесь в отель**, у вас будет свободное время для ужина в одном из многочисленных ресторанов города и для прогулки по городу. Советуем обратить внимание на блюда настоящей карельской кухни.

## **6 ДЕНЬ**

### **08:00 - Завтрак в отеле**

### **09:30 - Обзорная экскурсия по Петрозаводску**

Петрозаводск – гостеприимный северный город, который разросся из заложенного Петром Великим оружейного завода. Визитная карточка Петрозаводска – Онежская набережная, участок протяженностью почти полтора километра, вымощенный каменными плитами из карельского гранита. Это место притяжения для жителей и гостей города, где проходят все праздники и значимые события.

Набережная – это настоящий музей под открытым небом с выставкой скульптур, подаренных

художниками из городов-побратимов.

Здесь вы увидите и знаменитых рыбаков из Миннесоты, которые уже стали символом города, и «Тюбингенское панно» из Германии, и ротонду, в которой получаются особенно красивые фотографии, и, конечно, Дерево желаний, которое, по словам туристов, действительно помогает исполнить мечты – осталось только прошептать их в специальное ухо.



### **11:30 - Посещение древнего вулкана Гирвас**

В парке «Гирвас» расположен одноименный древний потухший вулкан: 2,5 миллиарда лет тому назад здесь извергались лавовые потоки на поверхность земли, а в небо выбрасывались вулканические бомбы диаметром более метра. Впечатляюще звучит!

Спустя миллионы лет природа внесла свои коррективы в пейзаж: от тех времен остались только причудливые нагромождения камней, застывшие лавовые языки и остатки древнего вулкана, которые вам покажет гид.

Местность вокруг инопланетно красива: красноватые скалы из гранита в обрамлении тихих заводей, небольшие водопады, заброшенные лодки для сплава леса. Вулкан является памятником международного значения.



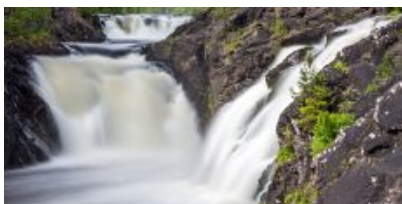


### **13:00 - Заповедник и водопад Кивач, Музей природы**

Водопад Кивач расположен на реке Суна в центральной части Карелии. Вокруг него находится одноименный природный заповедник.

Второй по высоте равнинный водопад Европы Кивач невероятно красив и величественен в любое время года: воды реки Суны в объятиях базальтовых скал падают с восьмиметровой высоты, создавая впечатляющий шум. Полюбоваться на каскады водопада вы сможете со специально обустроенных смотровых площадок.

На территории заповедника находится небольшой музей природы, в котором представлены две экспозиции: растительный мир и животный. В рамках выставки вы увидите фотографии водопада в разные годы, познакомитесь с историей заповедника и представителями местной флоры и фауны.



### **15:00 - Обед в туркомплексе «Чална»**

Вам предложат вкусный и горячий комплексный обед, который придется как нельзя кстати после прогулок на свежем воздухе.

Обед оплачивается на месте по желанию, диапазон цен – 500-700 руб.

## 16:00 - Экскурсия по питомнику и оленьей ферме. Свободное время

**Посещение площадок и экскурсия в туркомплексе включены в стоимость тура (за исключением дополнительных услуг).**

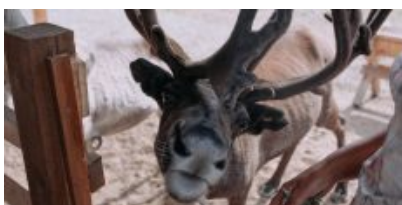
Добро пожаловать в питомник ездовых собак! Профессиональный каюр познакомит вас и обязательно поможет подружиться с сибирскими и аляскинскими хаски. Также можно сфотографироваться с белоснежным самоедом и большим аляскинским маламутом и понаблюдать за жизнью целой деревни беговых собак.

Здесь же, в Чудесном лесу, дружно живут сразу несколько видов северных оленей. Вы полюбуетесь красотой и грацией взрослых оленей и, если повезет, подрастающих оленят.

В теплое время года ТалвиУкко дома не застать, зато можно заглянуть в гости во дворец карельской Снегурочки – Лумикки, а после оказаться на территории мини-фермы, где находятся уютные домики и вольеры для домашних и диких животных: индюшки, утята и гуси снуют по подворью и купаются в здешнем пруду. Непременно пообщайтесь с пони, загляните к забавному еноту, полюбуйтесь настоящей норкой и ручными белками.

По соседству с подворьем расположилась самая настоящая саамская деревня – образец национальных традиций Крайнего Севера, позволяющий увидеть, как жили древние саамы. Вы окажетесь прямо в небольшом кочевом поселке между точных копий яранг и чумов и погрееетесь у домашнего очага в гостях у саамской семьи. Не упустите возможность сфотографироваться на память в традиционном костюме северных народов!

Здесь же находится еще один впечатляющий объект – гранд-макет «Карелия». Это возможность в одном месте увидеть в миниатюре все основные достопримечательности северного края, воспроизведенные с удивительной точностью. Создается ощущение, будто смотришь на всю Карелию с высоты птичьего полета!





## 18:30 - Возвращение в Петрозаводск. Свободное время

Петрозаводск – это самый крупный город Карелии, ее культурная и гастрономическая столица. Вечером вы можете найти развлечения на любой вкус!

Приятным вариантом на вечер станет прогулка по городу – рекомендуем пройтись по центральным улочкам, Онежской набережной и городскому парку, расположенному неподалеку.

Истинным ценителям гастротуризма мы советуем посетить музей-ресторан «ВКарелииЕсть», известный далеко за пределами региона. «Карельская горница» – это первый ресторан традиционной карельской кухни. Дизайн интерьера ресторана воссоздает дух и традиции северной культуры Карельского края. В «Ягеле» вы найдете обширное меню с карельской кухней на каждый день, а в «Йоки» вас ждут свежие экологичные продукты из Карелии и Мурманской области.

Кроме множества кафе и ресторанов заслуживают внимания и местные театры. Рекомендуем обратить внимание на Национальный театр Карелии и Театр драмы «Творческая мастерская». Вы можете заранее посмотреть, будут ли интересные для вас спектакли в этот день, и приобрести билеты онлайн. Наши гиды всегда с радостью готовы подсказать, куда можно сходить вечером.





**СКАНТУР**

Ваш туроператор по России

8-800-555-64-63

scantour.ru



## 7 ДЕНЬ

**08:00 - Завтрак в отеле**

**09:00 - Отправление в сторону горного парка «Рускеала»**

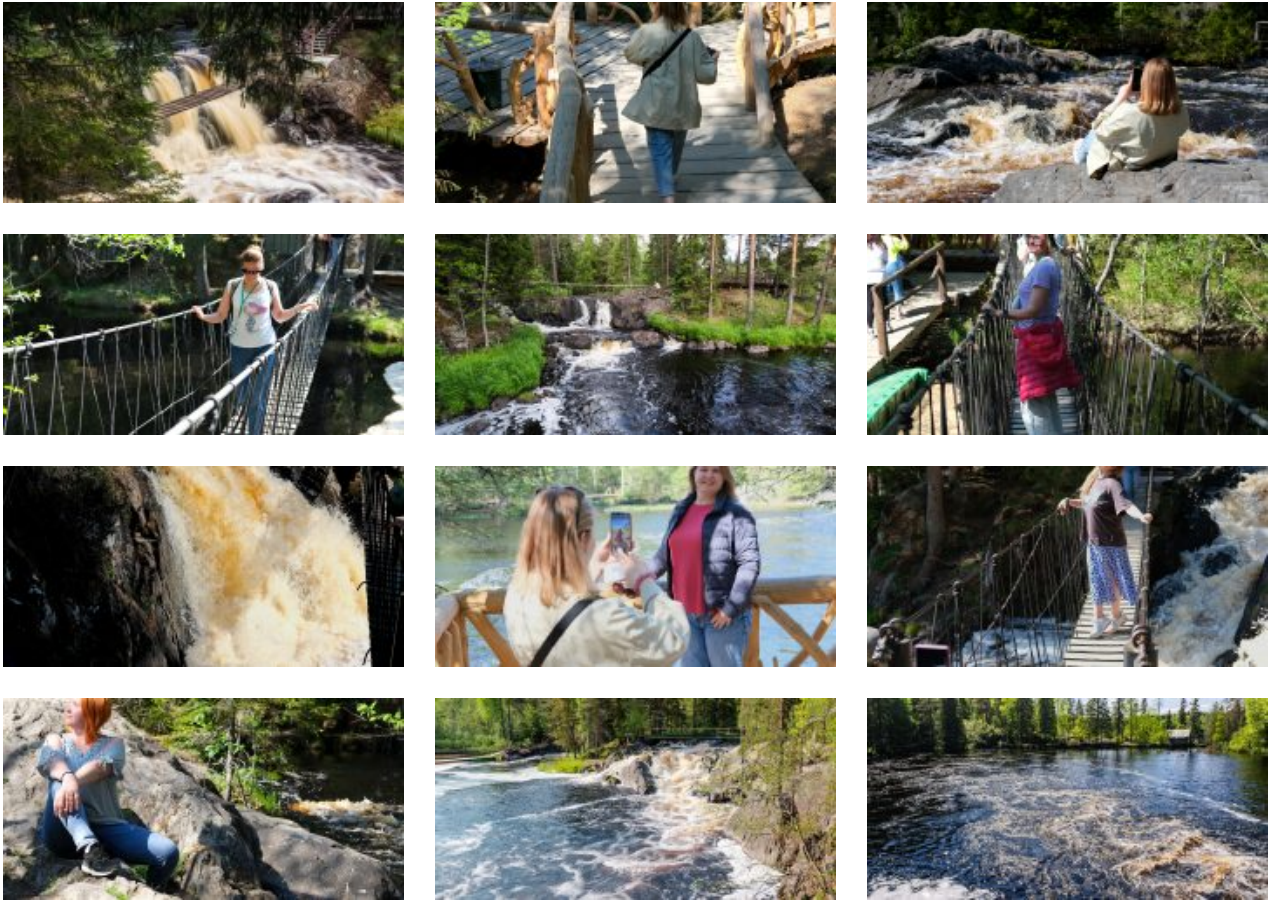
**13:00 - Остановка у рускеальских водопадов Ахвенкоски**

Край тысячи озер и рек известен также своими невысокими, но стремительными водопадами. Среди них заслуживают отдельного внимания каскады бурной лесной реки Тохмайоки, также именуемые Рускеальскими водопадами, которые не замерзают даже в самое холодное время года! Пейзажная идиллия этой местности привлекала кинорежиссеров и была запечатлена в сценах военной драмы «А зори здесь тихие...» и фэнтези «Темный мир».

Самые головокружительные фотокадры и незабываемые впечатления ждут вас на «Аллее сказок». Это специальный маршрут по подвесным веревочным мостам, протянутым прямо над водопадами.

Вы можете прогуляться по навесным мостам, сделать красочные фотографии и постараться найти всех героев сказок и эпосов: в тени леса тут и там прячутся деревянные фигуры мифических существ – это всё обитатели экотропы «Аллея сказок».

**Вход на экотропу оплачивается дополнительно по желанию.**



### **15:00 - Горный парк «Рускеала». Обзорная экскурсия и свободное время**

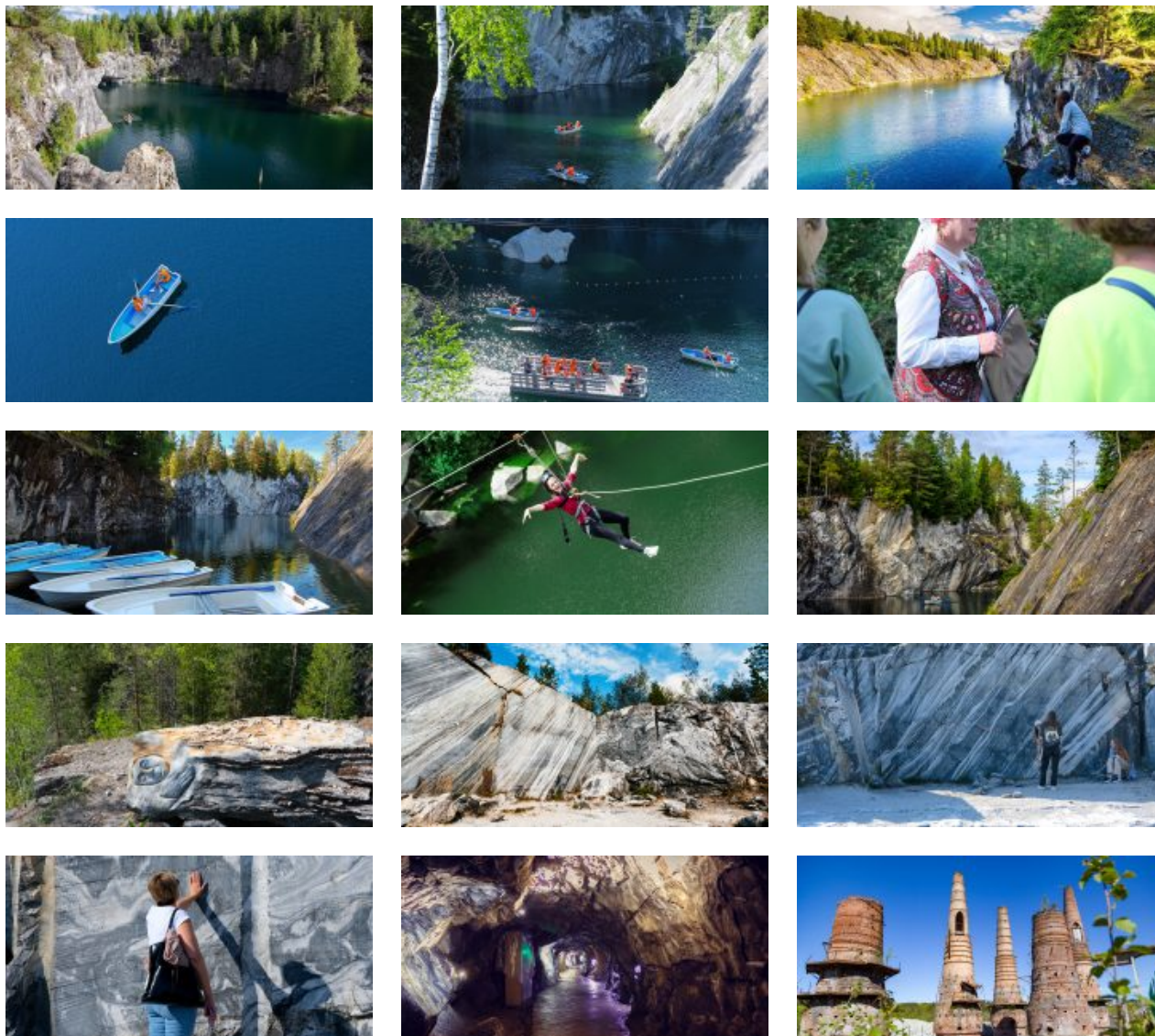
Горный парк «Рускеала» – одна из главных достопримечательностей Карелии, поражающая своей красотой в любое время года. Представьте огромный парк с причудливым рельефом, вечнозелеными лесами, тропинками и необычными локациями, а в самом сердце его визитная карточка – Мраморный каньон. Это большое, вытянутое озеро с отвесными берегами из настоящего мрамора, которые отражаются в кристально чистой воде.

Раньше здесь добывали этот декоративный камень для отделки архитектурных шедевров Санкт-Петербурга. Облицовка Исаакиевского собора, полы Казанского собора, подоконники музея Эрмитаж, мемориал Брестской крепости, павильоны московской ВДНХ – везде был использован прекрасный рускеальский мрамор.

«Рускеала» прекрасна в любое время года, поэтому возвращаться сюда можно снова и снова, открывая для себя новые особенности этого удивительного места. Обязательно прогуляйтесь по тропинкам вокруг Мраморного каньона: если отклониться от основного экскурсионного маршрута, то перед вами предстанут Монферраново озеро, Итальянский карьер и сад камней, Светлое озеро, заброшенный мраморный завод, мраморные утесы, обзорные площадки, гроты и штольни.



После долгой прогулки можно устроить перекус в одном из кафе парка, прогуляться вдоль сувенирных рядов, где продаются работы карельских мастеров из дерева, льна и камня.



### **17:00 - Выезд из горного парка «Рускеала» на ретропоезде**

Для желающих окунуться в дух исторического путешествия мы подготовили возможность отправиться в город Сортавала под стук колес на поезде со старинными интерьерами с настоящим паровозом.

Интерьеры ретропоезда «Рускеальский экспресс» оформлены в стиле «Николаевского экспресса»: в отделке, светильниках, обоях и мебели воссоздана атмосфера старинных вагонов и даже проводники носят стилизованную форму.

Антураж позволит вам насладиться атмосферой эпохи императорской России, прикоснуться к

истории и сделать необычные фотографии.

В высокий сезон билеты на ретропоезд желательно приобретать заблаговременно, так как их быстро раскупают.

**Билеты на ретропоезд не включены в стоимость тура и приобретаются по желанию в кассах / на сайте РЖД до начала тура.**



### **18:00 - Выезд автобуса из горного парка**

Если вы желаете продолжить поездку на автобусе, а не на ретропоезде, у вас будет чуть больше свободного времени в парке.

### **18:40 - Заселение в отель в городе Сортавала. Свободное время для ужина и отдыха**

Тихий городок Сортавала совсем не похож на Петрозаводск. Воздух еще прозрачнее, а закат, теряющийся в линии лесов Ладоги, - ярче. Кафе в городе также будут рады посетителям.

**8 ДЕНЬ**



**Внимание!** В восьмой день вы можете выбрать свою экскурсионную программу: **отправиться на Валаам на «Метеоре» или в экспедицию к лесным водопадам - выбор только за вами!**

Экскурсии приобретаются дополнительно по желанию за доп. плату в момент бронирования тура. Обратите внимание: если вы выбираете свободное время в городе, время освобождения номеров в гостинице осуществляется по мировым стандартам - в 12:00!

**Отправление к достопримечательностям по выбранной программе:**

Экскурсия на скоростном теплоходе на остров Валаам (оплачивается дополнительно по желанию)

**09:00 - Отправление на остров Валаам на «Метеоре»**

Внимание! В случае неблагоприятных погодных условий (шторм и пр.) рейс может быть отменен. Если паломническая служба сообщила об отмене заранее, мы предложим вам другие даты тура. Если погодные условия ухудшились в день поездки, мы предложим вам альтернативные варианты экскурсий.

**Готовимся к поездке**

На самом острове климат прохладнее, чем в городе. При выборе одежды стоит учесть, что вам предстоит переправа по озеру и длительное нахождение на открытом воздухе.

При посещении внутренней территории соблюдаются правила: отсутствие головных уборов у мужчин, платки и юбки у женщин. Не разрешается открытая одежда: шорты, майки и т. п.

Также уделите внимание удобству обуви для пешей экскурсии по острову общей протяженностью около 3 километров. Но маршрут проходит по ровным дорожкам и не требует особых усилий.

**10:00 - Прибытие на Валаам и обзорная экскурсия**

Продолжительность первой части экскурсии – 2 часа.

Увлекательную историю монастыря и прилегающих территорий вам расскажет гид. Вы подниметесь по святой лестнице на гору Фавор, откуда можно запечатлеть красочный вид на монастырь, сад, Монастырскую бухту. Вы увидите мраморную Знаменскую часовню, пройдете под сводами Святых врат, над которыми располагается Петропавловская церковь.

Далее вас ждет прогулка в монастырское каре, к келейным корпусам, где живут монахи. Вы увидите старинную Успенскую трапезную церковь и церковь Валаамской иконы Божией Матери. Особое внимание уделяется главному священному объекту – отреставрированному Свято-Преображенскому собору, где вы сможете поклониться мощам валаамских чудотворцев, основателей обители Сергия и Германа.

У вас будет возможность послушать концерт певчих Валаамского монастыря и проникнуться одухотворенной красотой древней традиции знаменного церковного пения. Концерты проходят по выходным, праздникам и не только. В летние месяцы проводятся фестивали, когда певчие съезжаются с разных уголков страны и даже мира. Даты проведения вы можете уточнить на официальном сайте монастыря.



### **12:30 - Обед в трапезной монастыря**

Вы отведаете блюда монастырской трапезной, приготовленные из натуральных продуктов по старинным рецептам. Обед включен в стоимость тура.

### **13:30 - Пешеходная экскурсия по острову Валаам. Вторая часть**

Продолжительность второй части экскурсии – 1,5 часа. Маршрут экскурсии проходит по местности, получившей в начале XX в. название «Новый Иерусалим». Центром ее является

стоящий на высоком ладожском берегу Воскресенский скит, полностью отреставрированный и освященный к своему 100-летию юбилею в 2006 г. В нижней церкви этого скита, напоминающей своим убранством раннехристианские храмы, устроено подобие пещеры Гроба Господня в Иерусалиме. От Воскресенского скита лесная дорога уходит в сторону рукотворного Гефсиманского сада, где среди южных широколиственных деревьев и живописных кустов сирени расположен небольшой, уютный Гефсиманский скит с деревянной церковью Успения Пресвятой Богородицы. Заканчивается экскурсия на Елеонской горе, где от часовни Вознесения Господня открывается один из самых поэтичных видов на Ладугу.

**Обратите внимание! Организаторы оставляют за собой право заменить экскурсию «Новый Иерусалим» на экскурсию «Никольский скит».**



### **16:00 - Возвращение в Сортавала. Свободное время**

После возвращения с экскурсии у вас будет свободное время, когда вы сможете поужинать в кафе города и попробовать местную кухню.

Экспедиция к лесным водопадам с посещением места добычи полудрагоценного камня граната (оплачивается дополнительно)

### **08:45 - Сбор на экскурсию от вашего отеля**

Наш автобус заберет вас утром от отеля, чтобы вы могли позавтракать без спешки!

## 09:00 - Отправление из Сортавала. Трассовая экскурсия

По пути к первому объекту вы узнаете о Сортавала и Карелии в целом.

Чем знаменит этот небольшой город и почему он стал одной из ключевых точек на туристической карте региона?

Что интересного можно – нет, нужно! – увидеть путешественнику, который остановился в Сортавала?

Почему про карельскую природу местные жители говорят: «У нас в Карелии воды – хоть упейся, камней – хоть убейся»?

Карелия – это маленькая страна, которую лучше и сто раз увидеть, и сто раз о ней услышать!

## ГЭС в Ляскеля

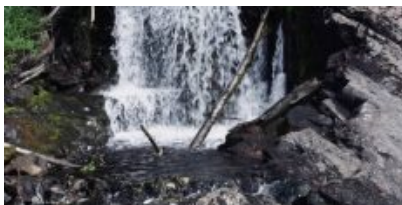
Это одна из старейших ГЭС в России, построенная на реке Янисйоки для обеспечения электричеством когда-то работавшей тут бумажной фабрики. Особенно примечательными считаются две вещи. Первая – то, что ГЭС Ляскеля в данный момент полностью автоматизирована и работает без постоянного персонала. Вторая – гремящий водопад, на котором стоит гидроэлектростанция. Сверху вам откроется интересный вид на бурные потоки воды!



## Посещение водопада Койриноя-2 (Верхний)

Койриноя-2 (или Верхний Койриноя) расположен на месте разрушенной плотины финской ГЭС. Водопад похож на горку: шумная вода скатывается со скалы быстрым равномерным потоком.

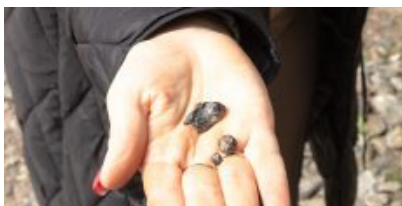
Над плотиной – самодельный мост, с которого открывается интересный вид сверху на водопад и на реку ниже по течению.



### **Посещение месторождения полудрагоценного камня граната**

Многие любители и знатоки самоцветов мечтают хоть раз в жизни побывать в Карелии, на северном побережье Ладожского озера, в окрестностях бывшей деревни Кителя, где уже около 500 лет добывают темно-красные, с фиолетовым оттенком гранаты-альмандины. В XVI-XVII веках шведы даже принимали эти камни за рубины!

Автобус привезет вас прямо к руднику, в отвалах которого можно найти красивые гранатовые бусины. Специальный инвентарь для исследований и добычи сокровищ мы выдадим вам на месте!



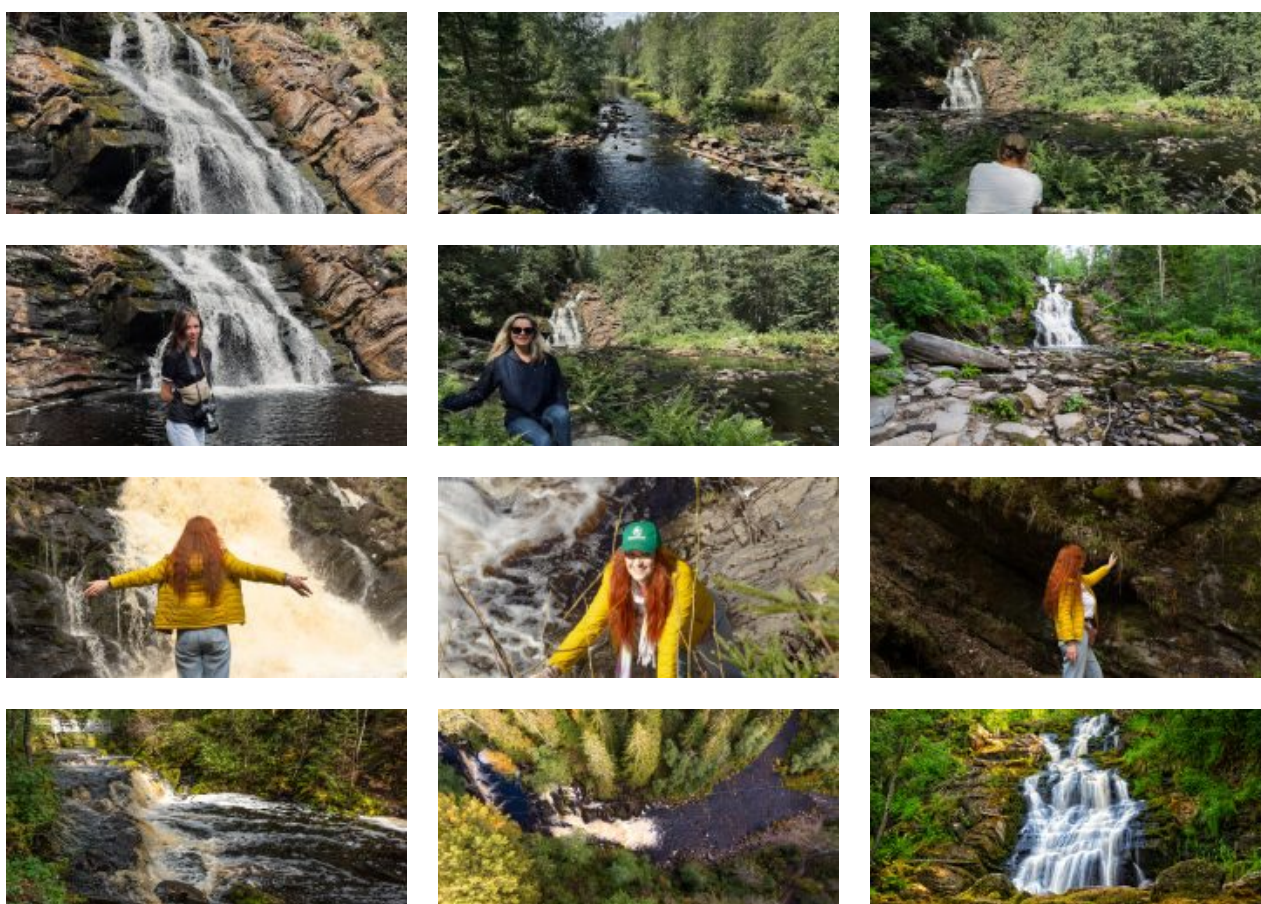
### **Посещение водопадов Белые Мосты (Юканкоски)**

Достоверно неизвестно, откуда у этой пары лесных водопадов появились такие имена. Но по

наиболее правдоподобной версии название произошло от названия ближайшего финского хутора (Jukankontu) и от слова koski («речной порог»).

«Братья-падуны», как их называют местные жители, были бы единым целым, если бы не остров посреди реки, который делит течение надвое. В результате образовались два водопада – 18-метровый и 11-метровый. Они такие мощные, что даже суровой зимой не замерзают полностью, а дышат и сопротивляются морозу под ледяным панцирем, пробиваясь наружу.

К водопаду ведет новая оборудованная лестница из дерева. Вы сможете с удобством насладиться уединенной красотой древних лесных водопадов Карелии.



**Обратите внимание!** Посещение водопадов Белые Мосты может быть отменено из-за погодных условий или непроходимости дороги, ведущей к водопадам. В случае отмены, вы посетите долину реки Янисйоки (пороги реки Янисйоки, Хямекоски ГЭС)

### **Долина реки Янисйоки**

Среди всех рек региона Янисйоки — наиболее полноводная река, длина которой 95





километров. С финского языка название реки переводится как «заячья река». Сначала может показаться, течение воды неспешное и спокойное, но приглядевшись, можно увидеть, что потоки движутся очень стремительно, и даже на небольшом промежутке водная гладь превращается в матовое зеркало, в котором можно увидеть свое отражение. Но недолго мы сможем наслаждаться тишиной и ровным течением реки: Янисйоки оживляется, все отчетливее становится шум бурных потоков воды, которые с силой ударяются о каменные берега!

### **Пороги реки Янисйоки**

Янисйоки привлекает многих туристов порогами с большим перепадом высот — именно благодаря им река не замерзает даже в самые холодные месяцы! Целый каскад порогов, плотин, перекатов и островков по ходу течения наполняют зимний лес оглушительным шумом несущейся среди камней зимней реки. Благодаря необычному рельефу, летом этот участок реки является идеальным местом для любителей сплавов, а зимой даёт возможность восхититься бурными потоками, которым нипочем холод и снег! Несколько мостов, расположенных вдоль реки, позволят полюбоваться видом сверху и сделать красочные фотографии!

### **Хямекоски ГЭС**

Во время прогулки мы посетим одну из самых старых ГЭС в России - она вырабатывает электроэнергию с 1903 года! Главная достопримечательность Хямекоски - водоводный канал длиной около полукилометра, который частично вырублен в скалах: с одной стороны реку обнимает скалистый берег, а с другой стороны - мощная бетонная стена. В конце XIX века реку Янисйоки подняли выше ее русла в этот водоводный канал, а в прежнее русло сбрасывается только излишек воды. Река течет по каналу, а потом возвращается на прежний путь! На ГЭС установлены 5 гидроагрегатов, 4 из них работают до сих пор.

### **14:00 - Возвращение в Сортавала. Обед**

Наш автобус привезет вас в центр города.

Ориентир: рыбный магазин Jarvikala

г. Сортавала, ул. Суворова, 1

Водная прогулка по Ладожским шхерам на катере (дополнительно по желанию)

### **15:00 - Водная прогулка по Ладожским шхерам на катере**

Если при покупке тура вы приобрели дополнительную услугу прогулок по Ладожскому озеру и шхерам на катере, то в 15:00 комфортабельный катер высокой проходимости будет ждать вас на причале г. Сортавала. Чтобы вы успели перекусить или взять еду с собой на прогулку, мы заглянем в рыбный магазин около причала. В наличии имеются калитки, пирожки, горячие блюда и супы.

На комфортабельном катере вы проплывете вдоль гряды «карельских фьордов» и увидите фантастические природные красоты Ладоги:

- остров Хавус и его высокий обрыв, названный Ястребиной скалой,
- остров Каарнетсаари,
- Падающую скалу.

А также сделаете высадку на необитаемом острове Хонкасало. Самую высокую его вершину называли «крышей Ладоги», и с нее вы сможете окинуть взглядом всю невероятную панораму вокруг.

### **Не включено в стоимость тура.**



При неблагоприятных погодных условиях прогулка на катере может быть отменена.



## **17:00 - Возвращение с прогулки на катере**

### **Общее завершение для всех программ**

Внимание! Посадка на трансфер в Санкт-Петербург для вас предусмотрена в центре города Сортавала в 18:40–18:50. Место посадки: ул. Суворова, 1 Ориентир: рыбный магазин Jarvikala

## **18:45 - Отправление на автобусе в Санкт-Петербург**

После самостоятельного знакомства с городом Сортавала вы отправитесь на комфортабельном автобусе в Санкт-Петербург. Место посадки вам заранее объявит сопровождающий вас гид.

## **21:00 - Техническая остановка в Приозерске**

### **Ориентировочное время прибытия в Санкт-Петербург:**

Первая остановка: 23:00 – ст. м. «Озерки»

Вторая остановка: 23:30 – ст. м. «Площадь Восстания»

**Внимание!** Туроператор оставляет за собой право вносить изменения в программу туристского продукта без уменьшения общего объема и качества услуг.

При покупке ж/д и авиабилетов настоятельно рекомендуем обратить внимание: время возвращения указано ориентировочное!

## **В стоимость тура входит**

### **Услуги, включенные в тур**

- Трансферы на комфортабельном автобусе по программе (вместимость автобуса зависит

от набора группы)

- Трансферы на теплоходе по программе тура
- Проживание в лучших отелях Петрозаводска в центре города и на берегу Онежского озера (зависит от выбранной категории отелей), 3 ночи
- Проживание в отеле выбранной категории в регионе г. Сортавала (1 ночь)
- Проживание в отеле на Соловецких островах (2 ночи)
- Проживание в отеле г. Кемь (1 ночь)
- Завтраки в отеле
- Посещение древнего вулкана Гирвас
- Посещение водопада Кивач
- Остановка у рускеальских водопадов Ахвенкоски
- Увеличенное свободное время в парке «Рускеала»
- Посещение Мраморного каньона, Итальянского карьера, озера Светлое, заброшенного мраморного завода
- Остановка у фирменного магазина форелевого хозяйства и магазина карельских бальзамов

### **Билеты, включенные в тур**

- Обзорная экскурсия по Соловецкому кремлю
- Экскурсия на Секирную гору
- Экскурсия в Ботанический сад на Соловецких островах
- Экскурсия по Вознесенскому скиту
- Трансфер на «Метеоре» Петрозаводск – Кижы – Петрозаводск
- Экскурсия по острову Кижы с местным гидом
- Входные билеты в заповедник «Кивач»
- Входные билеты на территорию вулкана Гирвас
- Входные билеты в парк «Вотчина ТалвиУкко» и экскурсия «Северная сага», включающая посещение питомника хаски с местным каюром, осмотр фермы северных оленей, саамской деревни, подворья с домашними животными, гранд-макета «Карелия»
- Входные билеты в горный парк «Рускеала»
- Экскурсия «Мраморный каньон» по горному парку «Рускеала» с аттестованным местным гидом
- Экскурсия по Онежской набережной в Петрозаводске
- Трассовые экскурсии от профессионального гида на протяжении всего тура

## **Дополнительные возможности в туре**

### **Оплачивается самостоятельно до начала тура**

- Ж/д билеты:
  - Ретропоезд «Рускеала» – Сортавала
  - Билеты на поезд до Кеми



- Билеты на поезд Кемь - Петрозаводск (по программе)

- При посещении особо охраняемых природных территорий Карелии, по постановлению Правительства, взимается обязательный платеж 100 руб. за посещение объектов:

Валаамский архипелаг - ссылка на оплату <https://vk.cc/cw64ja>

Белые мосты - ссылка на оплату <https://vk.cc/cw65qk>

Оплата производится самостоятельно до начала тура. За несоблюдение требований предусмотрена административная ответственность (ст. 8.39 КоАП РФ).

- При посещении особо охраняемых природных территорий Карелии, по постановлению Правительства, взимается обязательный платеж 200 руб. за посещение национального парка «Ладожские шхеры» (на основании статьи № 15 ФЗ № 33-ФЗ)  
Оплата на сайте: <https://pay.parkladoga.ru/>

### **Оплачивается по желанию в момент бронирования тура**

- Экскурсия на о. Валаам на метеоре с местным гидом из Сортавала (возможна отмена по погодным условиям): 5900 руб./взр., 2650 руб./дети до 12 лет, бесплатно - дети до 6 лет

(Стоимость услуги указана предварительно и может быть увеличена ближе к сезону навигации)

Цена для туров с отправлением на Валаам ПО СУББОТАМ в период с 01.06 по 31.08.2024, а также для туров с отправлением на Валаам 12.06.2024: 6500 руб./взр., 3250 руб./дети до 12 лет, дети до 6 лет - бесплатно

- Водная прогулка на катере с посещением Валаама и Ладожских шхер: 5900 руб./взр., 2650 руб./ дети до 9 лет включительно
- Экскурсия к древним водопадам (возможна отмена по погодным условиям): 2500 руб./взр., 2000 руб./ ребенок до 9 лет включительно
- Экскурсия по Ладожским шхерам на катере: 2500 руб./чел.

### **Оплачивается по желанию на месте**

- Питание, не предусмотренное программой
- Пешеходная экскурсия «История Соловецкого лагеря особого назначения»: 700 руб./чел.
- Морская прогулка по заливу Долгая губа: 2500 руб./чел., 2000 руб. / дети 3-10 лет
- Морская прогулка на остров Малый Муксалма: 3000 руб./чел.
- Экскурсия «Достопримечательности Большого Заяцкого острова»: 1300 руб. /чел.

**Если вы хотите приобрести дополнительные экскурсии на Соловках, бронировать их необходимо в момент покупки тура, оплата производится на месте в туре.**

**СКАНТУР**

Ваш туроператор по России

8-800-555-64-63

scantour.ru

**Обратите внимание!** Рекомендуем брать с собой в дорогу **наличные деньги**. На объектах маршрута могут отсутствовать терминалы бесконтактной оплаты или интернет.

## СКИДКИ И ЛЬГОТЫ

<b>Дети до 7 лет</b>	3 250 руб.
<b>Школьники до 9 лет (включительно)</b>	2 900 руб.
<b>Школьники от 10 лет</b>	900 руб.
<b>Студенты</b>	500 руб.
<b>Люди 60+ лет</b>	650 руб.

### Условия предоставления:

- Наличие подтверждающих документов

### Правила путешествия

- Автобус подается за 30 мин до отправления. В наших автобусах свободная рассадка, и если вы хотите занять определенное место, рекомендуем приходить к началу посадки.
- В наших турах будет комфортно и интересно детям от 5 лет. Чтобы путешествие прошло безопасно и легко, возьмите привычный для ребенка бустер с собой.
- В туре гид предложит вам меню комплексного обеда. Его можно будет заказать и оплатить в автобусе. Либо самостоятельно исследовать местную кухню в понравившихся кафе или ресторанах.
- Наши туры начинаются в Санкт-Петербурге, Петрозаводске, Сортавала и в Кеми. Обращаем ваше внимание, что вы самостоятельно добираетесь до точки начала тура. Позаботьтесь о соответствующих билетах заранее. Во многих турах у вас есть уникальная возможность совершить поездку на «Рускеальском экспрессе». Приобретать билет на ретропоезд или нет – остается на ваше усмотрение.
- С 18:00 до 22:00 ч. накануне выезда мы пришлем вам СМС с номером автобуса и номером телефона гида. Телефон гида доступен с момента подачи автобуса. Любые вопросы по путешествию до начала тура помогут решить наши менеджеры.
- Путешествие детей без сопровождения родителя или законного представителя запрещено. В соответствии с законом о перевозке детей, один взрослый может сопровождать не более 7 несовершеннолетних детей.

## **Даты выездов**

- 13 июля 2024
- 27 июля 2024
- 10 августа 2024
- 24 августа 2024
- 20 июля 2024
- 03 августа 2024
- 17 августа 2024
- 31 августа 2024