

# 10 чудес Карелии. Лайт



## Краткое описание тура

Хотите сменить обстановку и у вас всего два дня? Познакомьтесь с Карелией! За это время вы успеете увидеть алмазные карельские водопады, насладиться тишиной лесных троп и полюбоваться голубыми глазами озер. С опытным и душевным гидом вы посетите знаменитый горный парк «Рускеала» и проведете незабываемый вечер в Петрозаводске. Встретьте рассвет на набережной Онежского озера и шепните на ухо Дереву желаний все свои сокровенные тайны.

## Почему именно этот тур?

- Сбалансированный тур для тех, кто хочет отдохнуть за два дня: вы насладитесь карельской природой и проведете ночь в комфортных условиях в столице Карелии.
- В туре вы:
  - увидите горный парк «Рускеала» – жемчужину южной Карелии,
  - прогуляетесь по набережной Онежского озера,
  - увидите бурлящие воды карельских водопадов,
  - сделаете много красивых фотографий.

## Карта маршрута



**1-й день:** Санкт-Петербург – Приозерск. Крепость Корела – Сортавала – водопады Ахвенкоски – горный парк «Рускеала» – Петрозаводск

**2-й день:** Петрозаводск – заповедник «Кивач» – гора Сампо: лучшие виды Карелии – Петрозаводск – «Фермерская усадьба» – Санкт-Петербург

## Место сбора

Санкт-Петербург, м. «Пл. Восстания», Лиговский просп., 10

**Ориентир:** гостиница «Октябрьская», парковка вдоль тротуара от книжного магазина «Буквоед» до конца здания ([схема](#))

Санкт-Петербург, м. «Озерки», Выборгское шоссе, остановка общественного транспорта

**Ориентир:** супермаркет «Окей» ([схема](#))

## Программа тура

## 1 ДЕНЬ

### **06:30 - Подача автобуса в центре города**

Место посадки: СПб., ст. м. «Площадь Восстания», Лиговский просп., 10

Ориентир: гостиница «Октябрьская», парковка вдоль тротуара от книжного магазина «Буквоед» до конца здания

### **07:00 - Отправление автобуса от ст. м. «Площадь Восстания»**

### **07:25 - Отправление автобуса от ст. м. «Озерки»**

Место посадки: СПб., ст. м. «Озерки», Выборгское шоссе, остановка общественного транспорта.

Ориентир: супермаркет «Окей».

### **09:30 - Техническая остановка по дороге в г. Приозерске**

По пути мы сделаем остановку, где будет возможность купить чай или кофе, отдохнуть и набраться сил перед дальнейшей экскурсией.

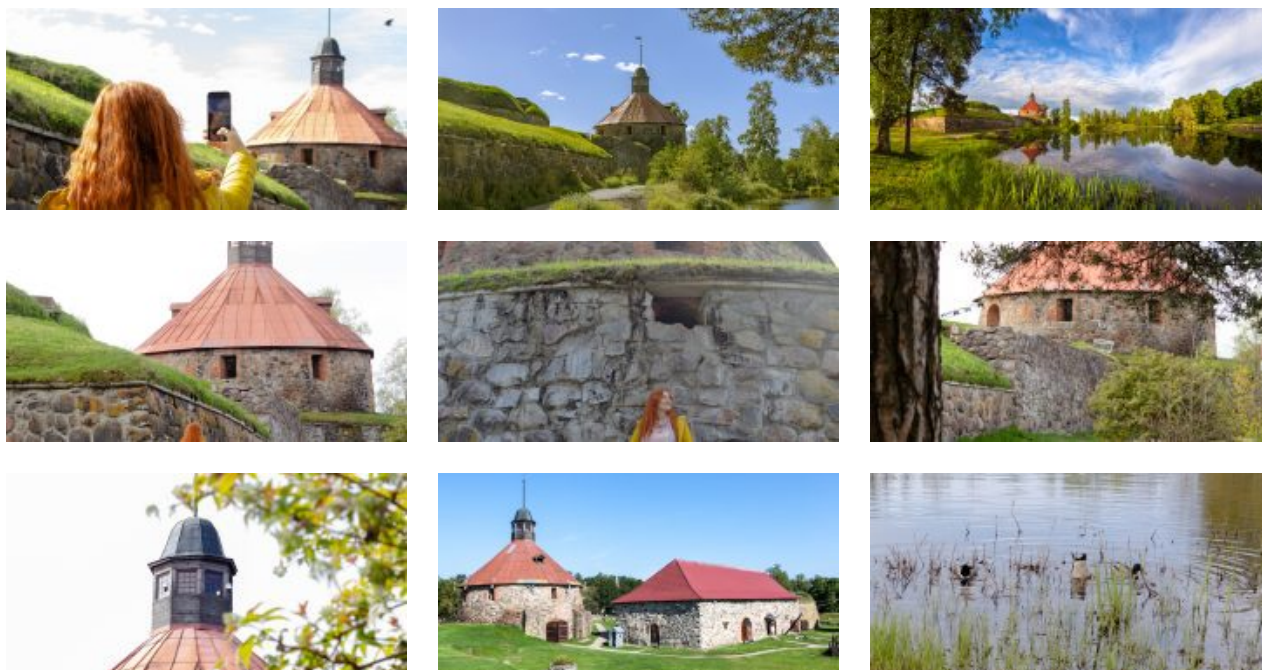
### **10:00 - Крепость Корела. Внешний осмотр**

Приозерск – это город-форпост. Испокон веков он находился в центре противостояния за земли между Ладогой и Балтикой. Город населяли новгородцы, шведы, финны, русские, поэтому у него столько названий: Корела – Кексгольм – Кякисалми – Приозерск. Неудивительно, что это стратегическое место охранялось крепостью – сначала из дерева, затем из камня.

Сейчас Кексгольмская крепость (или крепость Корела) по праву является главной достопримечательностью города. Вы сможете прогуляться вокруг старинной постройки, а наш гид расскажет историю сражений за Карельский перешеек и самого укрепления. Вы увидите места, где в 90-х проходили съемки фильма «Брат» и клипа группы Nautilus Pompilius на песню «Крылья».

Тихий пруд и древние каменные стены выглядят как ожившие картины русских художников.

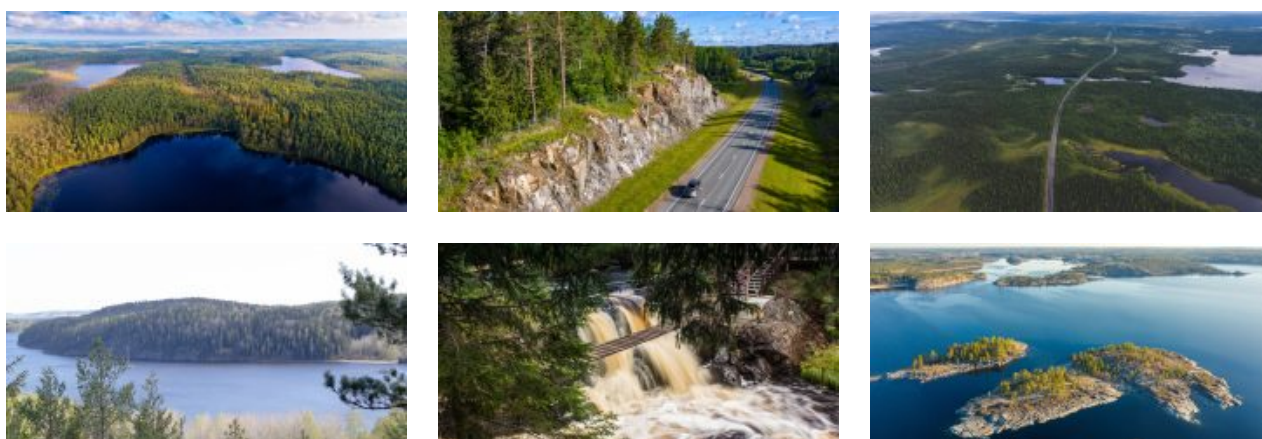




## Отправление в г. Лахденпохья. Трассовая экскурсия о Карелии

За Приозерском открывается волшебство природы Карелии.

Дорога вьется между покрытыми тайгой холмами, озерами в гранитных берегах, пересекая лесные речки и минуя карельские деревни и поселки. Край богат культурой населяющих его народов – карелы, вепсы, саамы. У каждого свой язык, обычаи и традиции. Всё это и многое другое вы услышите в ходе трассовой экскурсии о Карелии по дороге в Сортавала.



## 11:00 - Лахденпохья. Дегустация карельских настоек и бальзамов

В Лахденпохье находится завод, где производят карельские бальзамы и настойки из местных ягод. В магазинчике при заводе для вас проведут дегустацию горячительных напитков, которая придется как нельзя кстати в это время года. Пробуя разные сорта, вы узнаете, из чего сделаны напитки и чем они полезны, а также зарядитесь хорошим настроением. Также вы

сможете приобрести понравившиеся напитки для себя или в подарок родным и близким.

### **12:30 - Город Сортавала. Автобусная обзорная экскурсия и обед**

Город Сортавала расположен на берегу Ладоги, в самом центре Ладожских шхер. Часть городских районов располагается на прилегающих островах, так что перед вами развернется впечатляющий карельский пейзаж – скалистые фьорды вокруг вод озера.

На подъезде к городу гид расскажет вам об истории этих краев и достопримечательностях Сортавала, которые стоит посетить.

Сортавала долгое время принадлежал Финляндии, что отразилось на истории и облике города: влияние финской культуры чувствуется прежде всего в архитектуре. Историческая часть Сортавала представляет собой энциклопедию разных стилей и эпох, впечатляет своей эклектичностью и северной красотой.



**На обед мы остановимся в одном из кафе города, где предлагаются комплексные обеды за дополнительную плату. Диапазон цен - 750-900 рублей.**

### **14:30 - Рускеальские водопады Ахвенкоски и места съемок знаменитых фильмов**

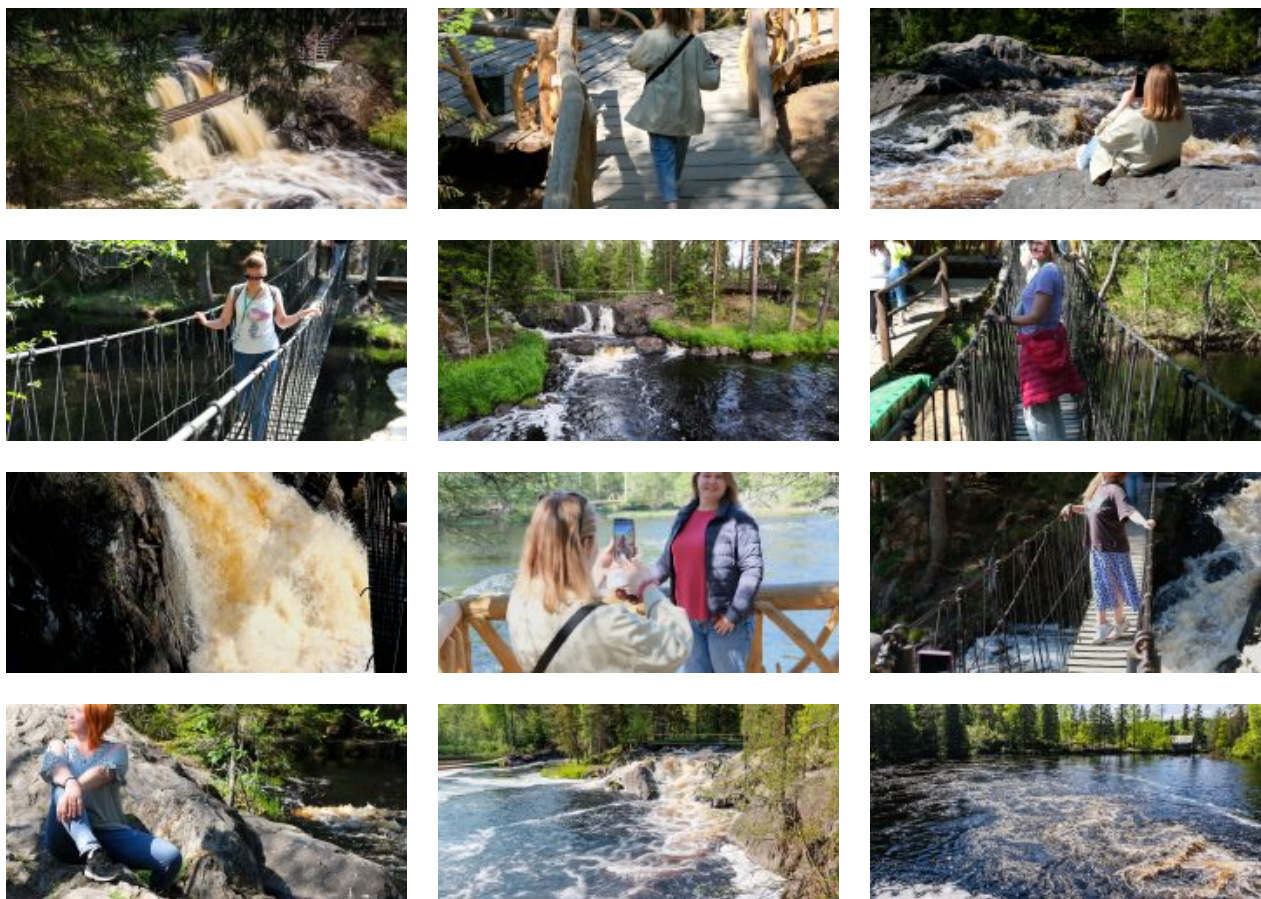
Край тысячи озер и рек известен также своими невысокими, но стремительными водопадами. Среди них заслуживают отдельного внимания каскады бурной лесной реки Тохмайоки, также именуемые Рускеальскими водопадами, которые не замерзают даже в самое холодное время года! Пейзажная идиллия этой местности привлекала кинорежиссеров и была запечатлена в сценах военной драмы «А зори здесь тихие...» и фэнтези «Темный мир».

Самые головокружительные фотокадры и незабываемые впечатления ждут вас на «Аллее сказок». Это специальный маршрут по подвесным веревочным мостам, протянутым прямо над водопадами.

Вы можете прогуляться по навесным мостам, сделать красочные фотографии и постараться найти всех героев сказок и эпосов: в тени леса тут и там прячутся деревянные фигуры мифических существ – это всё обитатели экотропы «Аллея сказок».

**Вход на экотропу оплачивается дополнительно по желанию.**





## 15:00 - Горный парк «Рускеала»

Горный парк «Рускеала» – одна из главных достопримечательностей Карелии, поражающая своей красотой в любое время года. Представьте огромный парк с причудливым рельефом, вечнозелеными лесами, тропинками и необычными локациями, а в самом сердце его визитная карточка – Мраморный каньон. Это большое, вытянутое озеро с отвесными берегами из настоящего мрамора, которые отражаются в кристально чистой воде.

Раньше здесь добывали этот декоративный камень для отделки архитектурных шедевров Санкт-Петербурга. Облицовка Исаакиевского собора, полы Казанского собора, подоконники музея Эрмитаж, мемориал Брестской крепости, павильоны московской ВДНХ – везде был использован прекрасный рускеальский мрамор.

В свободное время вы сможете посетить:

- **Красивые места вокруг Мраморного каньона.** Если отклониться от основного экскурсионного маршрута, то перед вами предстанут Монферраново озеро, Итальянский карьер и сад камней, Светлое озеро с дикими тропинками, заброшенный мраморный завод, мраморные утесы, обзорные площадки, гроты и штольни.
- **Тайные тропы земли Калевала.** Оказаться на страницах карельского эпоса поможет интерактивная часть парка «Калевала». Здесь вы познакомитесь с добрыми сказочными героями и их соперниками, попытаетесь поймать коня Хийси с помощью

веревки – и все это на фоне карельского пейзажа с обзорной площадкой на озеро Светлое.

- **Водная прогулка по Мраморному озеру.** Каньон выглядит еще более эффектно, если увидеть его во время прогулки по воде. Вы не только полюбуетесь на отвесные скалы, но и заглянете в пещеры, которые лишь немного видны с верхнего ракурса. Воспользоваться прокатом лодок на Мраморном озере можно с мая по октябрь.
- **Попробовать активные развлечения в горном парке.** Круглый год в парке работает троллейная трасса, которая является самой длинной на Северо-Западе (400 м). Прокатитесь с адреналином на высоте 30 метров от поверхности озера.
- **Отправиться на экскурсию «Подземный космос» по пещерам «Рускеалы»** к подземному озеру (поразительной красоты маршрут был открыт относительно недавно, в 2017 году). В течение часа под присмотром гида вас проведут по расчищенным штольням, покажут мраморные пещеры, колонный зал и подземное озеро. Пространство пещер оформлено разноцветной динамической подсветкой, создающей волшебную атмосферу. **Билет на экскурсию «Подземная «Рускеала» покупается отдельно у входа в парк. Количество билетов ограничено, поэтому не всегда есть возможность их купить.**
- **Посетить сувенирные ряды и уютные кафе.** Можно устроить перекус в одном из трех кафе парка, прогуляться вдоль сувенирных рядов, где продаются работы карельских мастеров из дерева, льна и камня.

**Внимание! Входные билеты в горный парк «Рускеала» не включены в стоимость и приобретаются по желанию на месте.**

### **18:00 - Выезд из горного парка «Рускеала» на автобусе**

После насыщенной прогулки на свежем воздухе ваша группа садится в автобус и направляется в сторону Петрозаводска.

### **22:30 - Прибытие в Петрозаводск. Расселение по отелям. Свободное время**

После расселения по отелям у вас будет свободное время для ужина в одном из многочисленных ресторанов города и прогулки.

Обратите внимание, что прибытие в Петрозаводск запланировано на поздний вечер. Вы можете заранее взять с собой перекус на ужин, чтобы не выезжать из отеля и отдохнуть.

Если вы хотите поужинать в городе, то предупреждаем, что после 22:00 в городе работают не

все кафе и рестораны. Мы можем вам посоветовать ресторан «Ягель» (до 02:00), «Большой» (до 01:00) или кафе «The Кухня» (до 02:00).



## 2 ДЕНЬ

### 07:30 - Завтрак в отеле. Сбор группы

В зависимости от выбранного отеля, вам предложат континентальный завтрак или завтрак по системе «шведский стол». При размещении в отелях категории «стандарт» завтрак не входит в стоимость.

### 09:15 - Обзорная экскурсия по Петрозаводску

Петрозаводск – гостеприимный северный город, который разросся из заложенного Петром Великим оружейного завода. Визитная карточка Петрозаводска – Онежская набережная, участок протяженностью почти полтора километра, вымощенный каменными плитами из карельского гранита. Это место притяжения для жителей и гостей города, где проходят все праздники и значимые события.

Набережная – это настоящий музей под открытым небом с выставкой скульптур, подаренных художниками из городов-побратимов.

Здесь вы увидите и знаменитых рыбаков из Миннесоты, которые уже стали символом города, и «Тюбингенское панно» из Германии, и ротонду, в которой получают особенно красивые фотографии, и, конечно, Дерево желаний, которое, по словам туристов, действительно помогает исполнить мечты – осталось только прошептать их в специальное ухо.





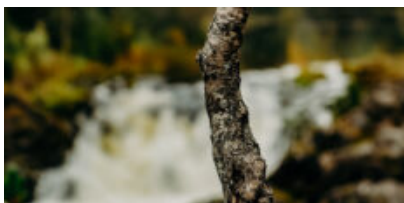
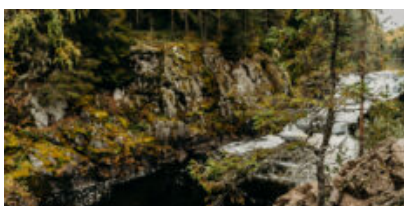


### **11:00 - Заповедник и водопад Кивач, Музей природы**

Водопад Кивач расположен на реке Суна в центральной части Карелии. Вокруг него находится одноименный природный заповедник.

Второй по высоте равнинный водопад Европы Кивач невероятно красив и величественен в любое время года: воды реки Суны в объятиях базальтовых скал падают с восьмиметровой высоты, создавая впечатляющий шум. Поллюбоваться на каскады водопада вы сможете со специально обустроенных смотровых площадок.

На территории заповедника находится небольшой музей природы, в котором представлены две экспозиции: растительный мир и животный. В рамках выставки вы увидите фотографии водопада в разные годы, познакомитесь с историей заповедника и представителями местной флоры и фауны.



### **13:00 - Подъем на гору Сампо: лучшие виды Карелии**

Гора Сампо – это природная возвышенность высотой более 40 метров. По оборудованной лестнице вы подниметесь на самую вершину, откуда открывается потрясающий вид на лучшее, что есть в Карелии – на ее природу, создается ощущение, будто смотришь на всю Карелию с высоты птичьего полета!

## **15:00 - Возвращение в Петрозаводск. Свободное время в городе**

После прогулки на свежем воздухе у вас будет достаточно времени в столице Карелии, чтобы пообедать в одном из многочисленных кафе города или прогуляться по улицам Петрозаводска.

## **16:30 - Отправление в г. Санкт-Петербург на комфортабельном автобусе**

## **20:00 - Остановка у «Фермерской усадьбы»**

По дороге домой мы сделаем остановку у уютного ресторана, где вы сможете подкрепить свои силы, а также приобрести в подарок своим близким или для себя экологически чистые и свежие продукты.

**Питание и услуги комплекса не входят в стоимость тура и приобретаются на месте по желанию.**

## **Ориентировочное время прибытия в Санкт-Петербург:**

Первая остановка: 22:30 – ст. м. «Улица Дыбенко»

Конечная остановка: 23:00 – ст. м. «Площадь Восстания»

**Внимание!** Туроператор оставляет за собой право вносить изменения в программу туристского продукта без уменьшения общего объема и качества услуг.

При покупке ж/д и авиабилетов настоятельно рекомендуем обратить внимание: время возвращения указано ориентировочное!

## **В стоимость тура входит**

### **Услуги, включенные в тур**

- Трансфер на комфортабельном автобусе (вместимость автобуса зависит от набора группы)
- Осмотр крепости Корела в Приозерске
- Проживание в лучших отелях Петрозаводска в центре города и на берегу Онежского озера (зависит от выбранной категории отелей), 1 ночь
- Завтрак в отеле (кроме категории «стандарт»)

- Посещение самого крупного равнинного водопада Кивач
- Остановка у рускеальских водопадов Ахвенкоски
- Посещение мест съемок фильмов «А зори здесь тихие...», «Темный мир»

### **Билеты, включенные в тур**

- Входные билеты на гору Сампо: лучшие виды Карелии
- Входные билеты на территорию заповедника «Кивач»
- Экскурсия по Онежской набережной в Петрозаводске
- Трассовые экскурсии от профессионального гида на протяжении всего тура

## **Дополнительные возможности в туре**

### **Оплачивается самостоятельно до начала тура**

- Доплат нет

### **Оплачивается по желанию в момент бронирования тура**

- Доплат нет

### **Оплачивается по желанию на месте**

- Комплексные обеды в туре: диапазон цен 750–900 руб./чел.
- Экологическая тропа у водопадов Ахвенкоски: полный билет – 400 руб./чел., дети до 7 лет – бесплатно, дети от 7 до 14 лет – 300 руб./чел., студенты (очн.) – 300 руб./чел., пенсионеры – 300 руб./чел.
- Входной билет в горный парк «Рускеала»: 550 руб./чел.

**Обратите внимание!** Рекомендуем брать с собой в дорогу **наличные деньги**. На объектах маршрута могут отсутствовать терминалы бесконтактной оплаты или интернет.

## **Скидки и льготы**

<b>Дети до 7 лет</b>	250 руб.
<b>Студенты до 17 лет</b>	250 руб.
<b>Студенты</b>	150 руб.

**Люди 60+ лет**

250 руб.

**Ветераны ВОВ, блокадники, инвалиды I группы**

250 руб.

### **Условия предоставления:**

- Наличие подтверждающих документов

### **Правила путешествия**

- Автобус подается за 30 мин до отправления. В наших автобусах свободная рассадка, и если вы хотите занять определенное место, рекомендуем приходить к началу посадки.
- В наших турах будет комфортно и интересно детям от 5 лет. Чтобы путешествие прошло безопасно и легко, возьмите привычный для ребенка бустер с собой.
- В туре гид предложит вам меню комплексного обеда. Его можно будет заказать и оплатить в автобусе. Либо самостоятельно исследовать местную кухню в понравившихся кафе или ресторанах.
- Наши туры начинаются в Санкт-Петербурге, Петрозаводске, Сортавала и в Кеми. Обращаем ваше внимание, что вы самостоятельно добираетесь до точки начала тура. Позаботьтесь о соответствующих билетах заранее. Во многих турах у вас есть уникальная возможность совершить поездку на «Рускеальском экспрессе». Приобретать билет на ретропоезд или нет – остается на ваше усмотрение.
- С 18:00 до 22:00 ч. накануне выезда мы пришлем вам СМС с номером автобуса и номером телефона гида. Телефон гида доступен с момента подачи автобуса. Любые вопросы по путешествию до начала тура помогут решить наши менеджеры.
- Путешествие детей без сопровождения родителя или законного представителя запрещено. В соответствии с законом о перевозке детей, один взрослый может сопровождать не более 7 несовершеннолетних детей.