

Карельский экспресс 5. Гуляй, Москва, в Карелии!



Краткое описание тура

Идеальный вариант, если вы хотите расслабиться и отдохнуть и получить яркие впечатления от знакомства с Карелией.

По приезде в Петрозаводск вы сразу отправитесь на отличную турбазу. Там вы забудете о шуме города, насладитесь радостями лета и свежим лесным воздухом. Беззаботный загородный отпуск на берегу чистейшего карельского озера зарядит вас энергией на весь год!

На 4-й и 5-й дни тура вас ожидает экскурсионная программа, с которой вы увидите самые известные природные красоты Прионежья, водопады, питомник хаски, а также жемчужину Карелии – Мраморный каньон в «Рускеале».

Почему именно этот тур?

- Удобный тур для туристов из Москвы и регионов. Тур начинается в Петрозаводске;
- Проживание на проверенной турбазе у озера в лесном массиве со всеми удобствами, мангальной зоной и баней;
- Выбирайте активный отдых, который подойдет именно вам: джип-сафари, трекинг с хаски или сплав по реке;
- В программе тура топовые места Карелии: горный парк «Рускеала», заповедник «Кивач», питомник северных оленей;
- Идеальная комбинация отдыха за городом и экскурсионной программой для жителей Москвы и регионов!

Карта маршрута



1-й день: Петрозаводск: ж/д вокзал – трансфер на турбазу на берегу озера, свободное время

2-й день: свободный день на турбазе ИЛИ ИЛИ программы на выбор: сплав по реке Шуя / джип-мастер-класс к озеру Белое и деревне Маньга / катание на квадроциклах / катание на каное / трекинг с хаски

3-й день: свободное время на турбазе – трансфер в Петрозаводск, заселение в отель

4-й день: Петрозаводск: программа на выбор:

1. (Входит в стоимость) Петрозаводск – вулкан Гирвас – заповедник и водопад Кивач – питомник хаски и ферма северных оленей в резиденции ТалвиУкко – Петрозаводск

2. (По желанию, за доп. плату) Экскурсия на остров Кижы

5-й день: Петрозаводск – водопады Ахвенкоски – горный парк «Рускеала» – ретропоезд (по желанию) – фирменный магазин форелевого хозяйства – Санкт-Петербург

Место сбора

Петрозаводск, пл. Гагарина, 1

Ориентир: отель Piter Inn ([схема](#))

Программа тура

1 ДЕНЬ

07:50 - Прибытие в Петрозаводск

По прибытии на ж/д вокзал г. Петрозаводска, по желанию, вы сможете позавтракать в отеле Piter Inn, удобно расположенном всего в нескольких минутах от вокзала. Завтрак проходит в формате «шведский стол».

Завтрак приобретается по желанию за доп. плату в момент покупки тура.

12:00 - Трансфер на турбазу на берегу озера

В этот день вас ожидает свободное время на природе за городом. Благодаря выгодному расположению турбазы вы сможете отдохнуть так, как сами захотите:

- Покататься на лодке по озеру. Несмотря на то, что озера находятся всего в часе езды от Петрозаводска, их экология не затронута какими-либо гидротехническими сооружениями или предприятиями. Озера Карелии славятся своей красотой и первозданностью природы вокруг.
- Отправиться на рыбалку. Карельские озера богаты разными видами рыбы, именно поэтому рыбалка здесь считается крайне увлекательной.
- Приготовить мясо или овощи на открытом огне или углях. Блюда, приготовленные на огне, всегда кажутся намного вкуснее, а в сочетании с чистым карельским воздухом и потрясающими природными пейзажами ваши блюда получатся еще вкуснее.

Если для вас необходимо более раннее или позднее время трансфера, сообщите нам об этом до начала тура. Обратите внимание: раннее заселение на турбазу не предусмотрено.

2 ДЕНЬ

09:00 - Завтрак и свободный день на турбазе

Во второй день вас также ожидает свободное время для отдыха на загородной базе – что может быть лучше? Вы сможете отдохнуть вволю: позагорать на песчаном пляже, искупаться, устроить пикник на свежем воздухе или, к примеру, оценить такой отдых.

Дополнительные программы не входят в стоимость тура и оплачиваются по желанию в момент бронирования тура.

Вариант 1. Сплав по реке Шуя (оплачивается дополнительно при покупке тура)

Сплав по участку реки длиной 8 км с тремя порогами первой-второй категории сложности.

Программа тура:

- Выезд от гостиницы Piter Inn (рядом со зданием ж/д вокзала) к началу сплава – порогу Юманишки (1 час).
- Инструктаж по технике безопасности – выдача снаряжения (спасательные жилеты, шлемы).
- Сплав на рафтах по реке Шуя – 8 км (1,5-2 часа).
- Прибытие в местечко Поляна – сдача снаряжения – переодевание.
- Пикник у костра, включающий в себя уху с зеленью, макароны по-флотски, нарезку овощную (помидоры, огурцы), хлеб, минеральную воду, чай, кофе, печенье или сухари. Алкоголь для взрослых: 50 г водки и 50 г вина на человека.
- Трансфер в г. Петрозаводск (1 час).

В стоимость тура включено: трансфер на автобусе к началу сплава и обратно, прокат рафтов, спасательных жилетов, шлемов, вёсел, обед, одноразовая посуда, работа инструкторов.





Внимание! В случае неблагоприятных погодных условий программа сокращается (снимается прохождение плёсового участка, где необходимо интенсивно грести всей группе). Начало программы в 10:00 и в 13:30 (при наборе группы). Сезон рафтинга начинается с середины мая.

Внимание! Для участия в программе необходимо иметь при себе запасной комплект одежды и спортивной обуви. При использовании фото-, видеоаппаратуры рекомендуется иметь при себе герметичную упаковку (плотный полиэтиленовый пакет, который при прохождении порогов необходимо убрать под спасательный жилет). Герметичные упаковки в целях сохранности аппаратуры клиентов НЕ предоставляются. (При использовании общего гермомешка аппаратура клиентов может быть подвергнута повреждению, например, кто-то наступит. А также это не дает возможности производить съемку по желанию клиента, так как тратится слишком много времени на то, чтобы убрать/достать аппаратуру.) Неопреновые костюмы НЕ предоставляются из-за гигиенических требований (неопреновый костюм приравнен к нательному белью).

Вариант 2. Экскурсионный джип - мастер - класс к озеру Белое и деревне Маньга (оплачивается дополнительно при покупке тура)

09:00 - Встреча на вокзале или на парковке отеля, размещение по джипам

Краткая ознакомительная экскурсия по городу, прогулка по Онежской набережной.



10:30 - Выезд из Петрозаводска по шоссе, к началу внедорожного участка - 65 км

11:30 - Инструктаж по технике безопасности и основам управления внедорожником

в сложных условиях

Ознакомление со специальным инструментом и снаряжением для внедорожных путешествий.

Клиенты садятся за руль. Инструктор присутствует в каждой машине и следит за безопасностью на маршруте. Необходимо четко следовать указаниям инструктора и соблюдать рекомендуемую инструктором скорость движения.

Группа движется по старым деревенским дорогам – в направлении старинной карельской деревни Терусельга. Маршрут начинается с достаточно проходимых лесных дорог и постепенно усложняется – встречаются броды, каменистые и скалистые участки, глиняные затажные подъёмы и глубокие колеи.

Первая остановка в деревне Терусельга – осмотр старых, еще сохранившихся карельских домов и деревенской часовни. Отсюда открывается вид на все окрестности – небольшое озеро, поля и сенокосы, на которых много десятилетий назад кипела работа.

14:00 - Привал и пикник у лесного озера - ламбы

Разжигаем мангал и готовим шашлык на углях. Аромат жаренного мяса и потрескивание углей ещё больше возбуждает аппетит. И вот на столе появляется дымящийся шашлык, свежие овощи, сыр, хлеб. В завершение пикника – чай или кофе с пряниками.

Плотно подкрепившись и отдохнув, продолжаем движение по маршруту. Дорожные условия дают возможность в полной мере ощутить преимущества настоящего полноприводного автомобиля и часто вызывают шок у городского жителя.

Проезжаем заброшенные и труднодоступные исторические карельские деревни – Маясельга, Каскеснаволоок, Коккойла. В последней деревне сделаем остановку – здесь сохранилась старинная часовня Варвары великомученицы. Она входит в список объектов культурного наследия и тщательно оберегается местными жителями.

Все эти ныне заброшенные деревни активно изучались в 50-60 годах прошлого века. Сюда приезжали учёные, собирали фольклор, изучали предметы быта и деревянное зодчество. Ряд построек был перевезён отсюда в музей под открытым – на знаменитый остров Киж.

17:00 - Выежаем на асфальт в районе д. Маньга

Осматриваем старинную деревню и сохранившуюся здесь часовню Рождества Пресвятой Богородицы (18 век).

18:00 - Возвращаемся в Петрозаводск (шоссе - 65 км)

Вариант 3. Прогулка на каноэ по озеру Белое (оплачивается дополнительно при покупке тура)

Прогулка на каноэ по лесному озеру перенесет вас во времена освоения Дикого Запада, ведь именно оттуда пришли к нам эти удивительные лодки. Незабываемые ощущения от управления каноэ, обед под открытым небом и полное единение с природой. Откройте для себя весь спектр карельской экзотики.

Программа тура:

- Трансфер от вашего отеля в «Карьяла-парк»
- Общий сбор и брифинг по технике безопасности в «Карьяла-парке»
- Трансфер к озеру Белое
- Прогулки на каноэ по озеру Белое (1,5 часа)
- Перекус (чаепитие с выпечкой)
- Купание (в зависимости от сезона)
- Трансфер в Петрозаводск

Маршрут может корректироваться инструктором в связи с изменениями погодных условий и уровнем подготовки группы.

Вариант 4. Треккинг с собаками хаски (оплачивается дополнительно при покупке тура)

Хаски – удивительно доверчивые и дружелюбные собаки, созданные для общения. Их радостные мордочки и веселые разноцветные глаза встретят вас в нашем питомнике.

Лучший способ познакомиться с хаски – это отправиться с нами в небольшой треккинг по берегу реки Шуя. Во время прогулки вы станете единой командой с пушистым напарником и навсегда запомните этот день.

Программа тура:

- Трансфер от вашего отеля в «Карьяла-парк»
- Встреча гостей в «Карьяла-парке»
- Экскурсия по питомнику собак породы сибирский хаски
- Инструктаж по технике безопасности
- Трекинг с собаками по красивейшему лесу вдоль реки Шуя (3 км)
- Чаепитие с выпечкой
- Трансфер в Петрозаводск

Маршрут может корректироваться инструктором в связи с изменениями погодных условий и уровнем подготовки группы.

Для детей старше 6 лет.



Вариант 5. Катание на квадроциклах (оплачивается дополнительно при покупке тура)

Программа «Ёлки-палки» подойдет для новичков и для тех, кто уже пробовал себя в квадроисториях. Инструктаж и старт программы происходят у нас на базе. Экипировку по вашим размерам подберет инструктор. После обучения стартуем по берегу реки Шуя, протекающей в сосновом лесу, и лесными дорогами проберемся на заброшенный песчаный карьер.

Смена пейзажей и рельефа никого не оставит равнодушным. Программа даст возможность каждому почувствовать себя покорителем бездорожья на квадроцикле и подготовит к новым приключениям в стиле «квадро».

По возвращении на базу всех ждет карельское чаепитие с выпечкой и обмен впечатлениями по горячим следам.

Программа тура:

- Трансфер от вашего отеля в «Карьяла-парк»
- Встреча в «Карьяла-парке»
- Общий брифинг
- Теория и основные правила управления квадроциклом и инструктаж по технике безопасности
- Подбор экипировки
- Практические занятия – базовый курс управления квадроциклом
- Движение по маршруту
- Сдача снаряжения и переодевание
- Чаепитие с выпечкой
- Трансфер в Петрозаводск

3 ДЕНЬ

09:00 - Завтрак и свободное время на турбазе

После сытного завтрака у вас еще останется время насладиться отдыхом на природе, подготовиться к отъезду и по желанию:

- **Посетить настоящую карельскую баню.** Это не только приятный отдых, но и признанная народная здравница. Баня занимала особенное место на протяжении всей жизни карела, с ней связано множество легенд, ритуалов и примет.
- **Прокатиться на катамаранах.** В солнечную безветренную погоду мы предлагаем вам выйти на озеро на водном велосипеде. Вы сможете отдохнуть на волнах, позагорать и насладиться красотой озера.

12:00 - Трансфер в Петрозаводск, заселение в отель, свободное время

4 ДЕНЬ

В четвертый день вы сможете выбрать один из вариантов программы.

08:00 - Завтрак в отеле

09:30 - Обзорная экскурсия по Петрозаводску

Петрозаводск – гостеприимный северный город, который разросся из заложенного Петром Великим оружейного завода. Визитная карточка Петрозаводска – Онежская набережная, участок протяженностью почти полтора километра, вымощенный каменными плитами из карельского гранита. Это место притяжения для жителей и гостей города, где проходят все праздники и значимые события.

Набережная – это настоящий музей под открытым небом с выставкой скульптур, подаренных художниками из городов-побратимов.

Здесь вы увидите и знаменитых рыбаков из Миннесоты, которые уже стали символом города, и «Тюбингенское панно» из Германии, и ротонду, в которой получают особенно красивые фотографии, и, конечно, Дерево желаний, которое, по словам туристов, действительно помогает исполнить мечты – осталось только прошептать их в специальное ухо.



11:30 - Посещение древнего вулкана Гирвас

В парке «Гирвас» расположен одноименный древний потухший вулкан: 2,5 миллиарда лет тому назад здесь извергались лавовые потоки на поверхность земли, а в небо выбрасывались вулканические бомбы диаметром более метра. Впечатляюще звучит!

Спустя миллионы лет природа внесла свои коррективы в пейзаж: от тех времен остались только причудливые нагромождения камней, застывшие лавовые языки и остатки древнего вулкана, которые вам покажет гид.

Местность вокруг инопланетно красива: красноватые скалы из гранита в обрамлении тихих заводей, небольшие водопады, заброшенные лодки для сплава леса. Вулкан является памятником международного значения.

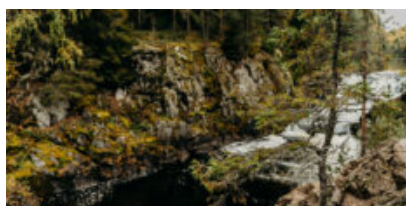


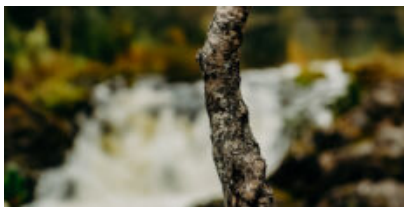
13:00 - Заповедник и водопад Кивач, Музей природы

Водопад Кивач расположен на реке Суна в центральной части Карелии. Вокруг него находится одноименный природный заповедник.

Второй по высоте равнинный водопад Европы Кивач невероятно красив и величественен в любое время года: воды реки Суны в объятиях базальтовых скал падают с восьмиметровой высоты, создавая впечатляющий шум. Поллюбоваться на каскады водопада вы сможете со специально обустроенных смотровых площадок.

На территории заповедника находится небольшой музей природы, в котором представлены две экспозиции: растительный мир и животный. В рамках выставки вы увидите фотографии водопада в разные годы, познакомитесь с историей заповедника и представителями местной флоры и фауны.





15:00 - Обед в туркомплексе «Чална»

Вам предложат вкусный и горячий комплексный обед, который придется как нельзя кстати после прогулок на свежем воздухе.

Обед оплачивается на месте по желанию, диапазон цен – 750–900 руб.

16:00 - Экскурсия по питомнику и оленьей ферме. Свободное время

Добро пожаловать в питомник ездовых собак! Профессиональный каюр познакомит вас и обязательно поможет подружиться с сибирскими и аляскинскими хаски. Также можно сфотографироваться с белоснежным самоедом и большим аляскинским маламутом и понаблюдать за жизнью целой деревни беговых собак.

Здесь же, в Чудесном лесу, дружно живут сразу несколько видов северных оленей. Вы полюбуетесь красотой и грацией взрослых оленей и, если повезет, подрастающих оленят.

В теплое время года ТалвиУкко дома не застать, зато можно заглянуть в гости во дворец карельской Снегурочки – Лумикки, а после оказаться на территории мини-фермы, где находятся уютные домики и вольеры для домашних и диких животных: индюшки, утята и гуси снуют по подворью и купаются в здешнем пруду. Непременно пообщайтесь с пони, загляните к забавному еноту, полюбуйтесь настоящей норкой и ручными белками.

По соседству с подворьем расположилась самая настоящая саамская деревня – образец национальных традиций Крайнего Севера, позволяющий увидеть, как жили древние саамы. Вы окажетесь прямо в небольшом кочевом поселке между точных копий яранг и чумов и погрееетесь у домашнего очага в гостях у саамской семьи. Не упустите возможность сфотографироваться на память в традиционном костюме северных народов!

Здесь же находится еще один впечатляющий объект – гранд-макет «Карелия». Это возможность в одном месте увидеть в миниатюре все основные достопримечательности северного края, воспроизведенные с удивительной точностью. Создается ощущение, будто смотришь на всю Карелию с высоты птичьего полета!



18:30 - Возвращение в Петрозаводск. Свободное время

Петрозаводск – это самый крупный город Карелии, ее культурная и гастрономическая столица. Вечером вы можете найти развлечения на любой вкус!

Приятным вариантом на вечер станет прогулка по городу – рекомендуем пройтись по центральным улочкам, Онежской набережной и городскому парку, расположенному неподалеку.

Истинным ценителям гастротуризма мы советуем посетить музей-ресторан «ВКарелииЕсть», известный далеко за пределами региона. «Карельская горница» – это первый ресторан традиционной карельской кухни. Дизайн интерьера ресторана воссоздает дух и традиции северной культуры Карельского края. В «Ягеле» вы найдете обширное меню с карельской кухней на каждый день, а в «Йоки» вас ждут свежие экологичные продукты из Карелии и Мурманской области.

Кроме множества кафе и ресторанов заслуживают внимания и местные театры. Рекомендуем обратить внимание на Национальный театр Карелии и Театр драмы «Творческая мастерская». Вы можете заранее посмотреть, будут ли интересные для вас спектакли в этот день, и приобрести билеты онлайн. Наши гиды всегда с радостью готовы подсказать, куда можно сходить вечером.





Вариант 2. Посещение музея-заповедника «Кижь» (оплачивается дополнительно при покупке тура)

10:15 - Отправление на «Метеоре» на остров Кижь

Вас ждет увлекательная прогулка на быстроходном корабле по водным просторам Онежского озера. **Для посадки на «Метеор» вам необходимо будет предъявить распечатанный ваучер, который вы должны получить на ресепшене вашего отеля. Трансфер до причала и обратно не предусмотрен.**

Прибытие на остров Кижь. Экскурсионная программа по острову с местным гидом

На острове расположен музей под открытым небом традиционной крестьянской культуры и религии Русского Севера. В нем собраны памятники деревянного зодчества, иконописи и предметы быта, которые создавались в карельских, вепсских и русских деревнях на протяжении столетий.

Комплекс «Кижь» входит в Список Всемирного культурного наследия ЮНЕСКО наравне с Московским Кремлем и петербургским Эрмитажем. Знакомство с островом Кижь начнется с пешеходной экскурсии (она займет примерно 2 часа 15 минут). Дома, амбары, мельницы, северные храмы – здесь все дышит благородной стариной.

Центром ансамбля Кижского погоста считается 22-главая Преображенская церковь, оваянная

множеством легенд. В соседней Покровской церкви вы увидите сохранившиеся шедевры карельской иконописи. Одна из самых древних деревянных церквей, сохранившаяся со времен Руси, – церковь Воскрешения Лазаря Муромского – также будет удостоена внимания.

14:00 - Свободное время на острове Киж

После экскурсии вас ждет свободное время. Вы можете заказать дополнительные программы на острове: **прогулку на конной бричке, лодке, велосипеде, мастер-класс по традиционным ремеслам, «Таинство реставрации»** и др.

Дополнительные программы заказываются и оплачиваются на месте. Гид подскажет, как это можно будет сделать.



15:45 - Трансфер на «Метеоре» в Петрозаводск

После экскурсий вы сможете отдохнуть на комфортабельном «Метеоре» и сделать потрясающие фотографии панорамы Онежского озера.

17:00 - Прибытие в Петрозаводск. Свободное время

После возвращения с острова Киж у вас будет свободное время для ужина в одном из многочисленных ресторанов города и прогулки по городу. Рекомендуем не уходить с Онежской набережной, где, помимо невероятных видов на озеро, вы найдете один из самых романтических ресторанов – «Фрегат». Советуем обратить внимание на блюда настоящей карельской кухни.



5 ДЕНЬ

08:00 - Завтрак в отеле

09:00 - Отправление в сторону горного парка «Рускеала»

13:00 - Остановка у рускеальских водопадов Ахвенкоски

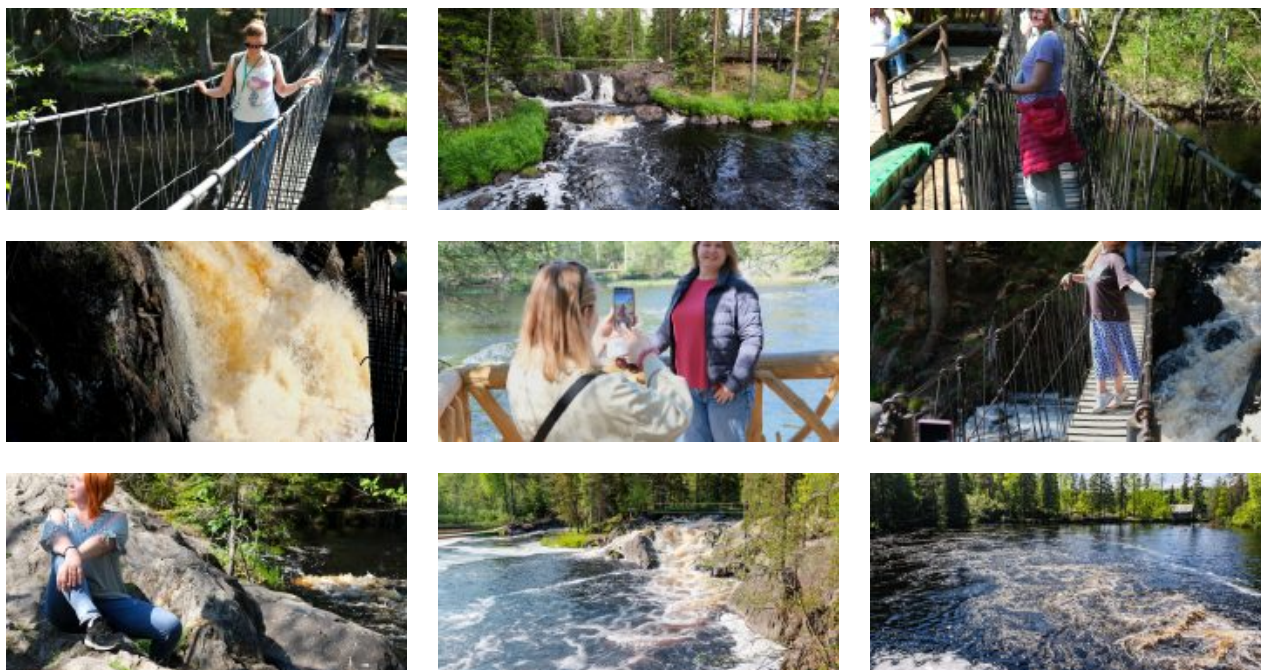
Край тысячи озер и рек известен также своими невысокими, но стремительными водопадами. Среди них заслуживают отдельного внимания каскады бурной лесной реки Тохмайоки, также именуемые Рускеальскими водопадами, которые не замерзают даже в самое холодное время года! Пейзажная идиллия этой местности привлекала кинорежиссеров и была запечатлена в сценах военной драмы «А зори здесь тихие...» и фэнтези «Темный мир».

Самые головокружительные фотокадры и незабываемые впечатления ждут вас на «Аллее сказок». Это специальный маршрут по подвесным веревочным мостам, протянутым прямо над водопадами.

Вы можете прогуляться по навесным мостам, сделать красочные фотографии и постараться найти всех героев сказок и эпосов: в тени леса тут и там прячутся деревянные фигуры мифических существ – это всё обитатели экотропы «Аллея сказок».

Вход на экотропу оплачивается дополнительно по желанию.





15:00 - Горный парк «Рускеала». Обзорная экскурсия и свободное время

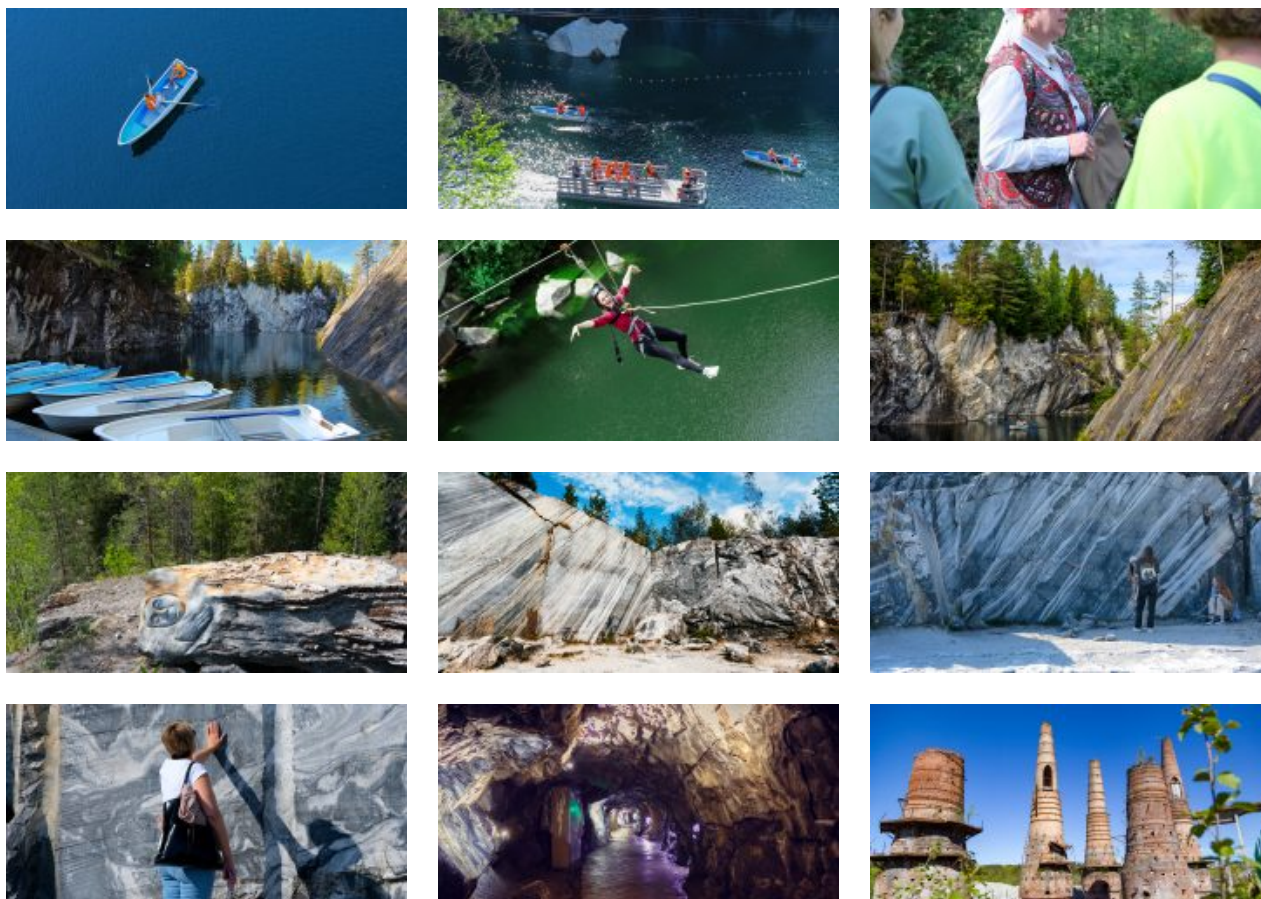
Горный парк «Рускеала» – одна из главных достопримечательностей Карелии, поражающая своей красотой в любое время года. Представьте огромный парк с причудливым рельефом, вечнозелеными лесами, тропинками и необычными локациями, а в самом сердце его визитная карточка – Мраморный каньон. Это большое, вытянутое озеро с отвесными берегами из настоящего мрамора, которые отражаются в кристально чистой воде.

Раньше здесь добывали этот декоративный камень для отделки архитектурных шедевров Санкт-Петербурга. Облицовка Исаакиевского собора, полы Казанского собора, подоконники музея Эрмитаж, мемориал Брестской крепости, павильоны московской ВДНХ – везде был использован прекрасный рускеальский мрамор.

«Рускеала» прекрасна в любое время года, поэтому возвращаться сюда можно снова и снова, открывая для себя новые особенности этого удивительного места. Обязательно прогуляйтесь по тропинкам вокруг Мраморного каньона: если отклониться от основного экскурсионного маршрута, то перед вами предстанут Монферраново озеро, Итальянский карьер и сад камней, Светлое озеро, заброшенный мраморный завод, мраморные утесы, обзорные площадки, гроты и штольни.

После долгой прогулки можно устроить перекус в одном из кафе парка, прогуляться вдоль сувенирных рядов, где продаются работы карельских мастеров из дерева, льна и камня.





17:00 - Выезд из горного парка «Рускеала» на ретропоезде

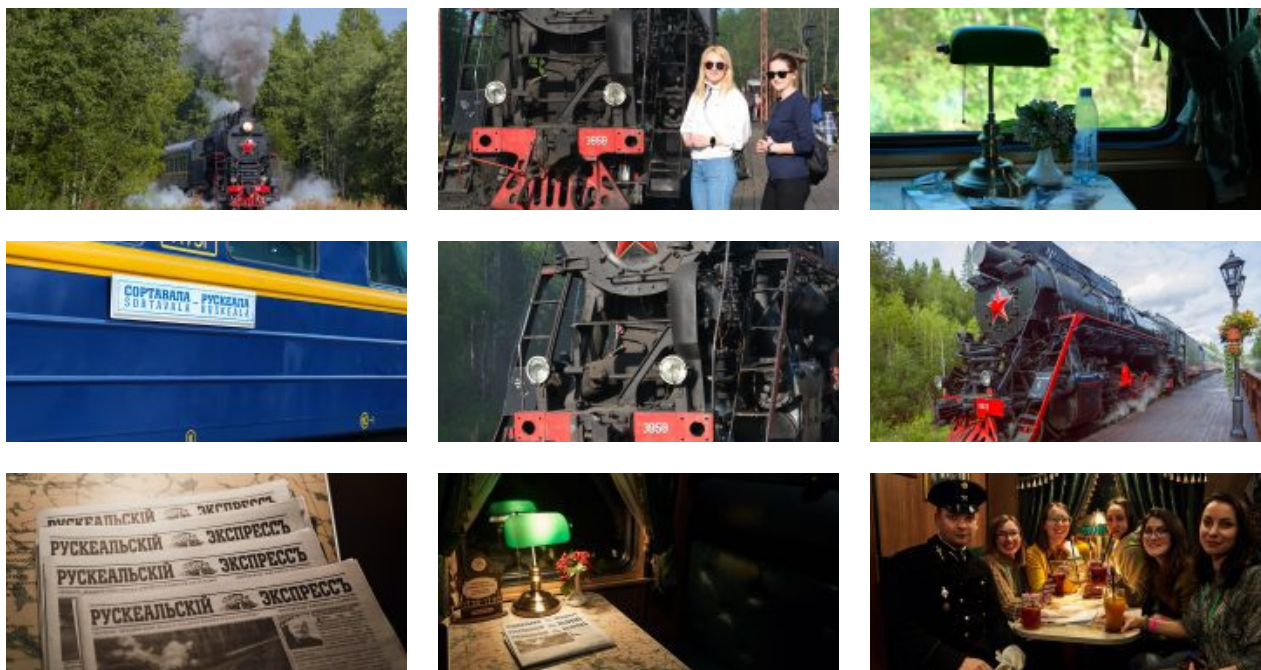
Для желающих окунуться в дух исторического путешествия мы подготовили возможность отправиться в город Сортавала под стук колес на поезде со старинными интерьерами с настоящим паровозом.

Интерьеры ретропоезда «Рускеальский экспресс» оформлены в стиле «Николаевского экспресса»: в отделке, светильниках, обоях и мебели воссоздана атмосфера старинных вагонов и даже проводники носят стилизованную форму.

Антураж позволит вам насладиться атмосферой эпохи императорской России, прикоснуться к истории и сделать необычные фотографии.

В высокий сезон билеты на ретропоезд желательно приобретать заблаговременно, так как их быстро раскупают.

Билеты на ретропоезд не включены в стоимость тура и приобретаются по желанию в кассах / на сайте РЖД до начала тура.



18:00 - Выезд автобуса из горного парка

Если вы желаете продолжить поездку на автобусе, а не на ретропоезде, у вас будет чуть больше свободного времени в парке.

Посещение фирменного магазина форелевого хозяйства

Мы сделаем остановку в центре города у фирменного магазина форелевого хозяйства, чтобы все желающие в свободное время смогли приобрести карельские рыбные деликатесы от фермерского хозяйства. Экологически чистые и вкусные продукты из Карелии станут отличным подарком для ваших родных и близких.

19:00 - Встреча у вокзала в Сортавала туристов с ретропоезда. Отправление в Санкт-Петербург

Ориентировочное время прибытия в Санкт-Петербург:

Первая остановка: 23:30 – ст. м. «Озерки»

Конечная остановка: 00:00 – ст. м. «Площадь Восстания»

Внимание! Туроператор оставляет за собой право вносить изменения в программу туристского продукта без уменьшения общего объема и качества услуг.

При покупке ж/д и авиабилетов настоятельно рекомендуем обратить внимание: время возвращения указано ориентировочное!

В стоимость тура входит

Услуги, включенные в тур

- Трансфер на комфортабельном автобусе (вместимость автобуса зависит от набора группы)
- Проживание в лучших отелях Петрозаводска в центре города и на берегу Онежского озера (зависит от выбранной категории отелей), 2 ночи
- Проживание в лучших туркомплексах на берегу одного из карельских озер (2 ночи)
- Завтраки в отеле
- Трансфер Петрозаводск – турбаза – Петрозаводск
- Посещение древнего вулкана Гирвас
- Посещение водопада Кивач
- Остановка у рускеальских водопадов Ахвенкоски
- Посещение Мраморного каньона, Итальянского карьера, озера Светлое, заброшенного мраморного завода
- Посещение фирменного магазина при форелевом хозяйстве

Билеты, включенные в тур

- Входные билеты в заповедник «Кивач»
- Входные билеты на территорию вулкана Гирвас
- Входные билеты в парк «Вотчина ТалвиУкко» и экскурсия «Северная сага», включающая посещение питомника хаски с местным каюром, осмотр фермы северных оленей, саамской деревни, подворья с домашними животными, гранд-макета «Карелия»
- Входные билеты в горный парк «Рускеала»
- Экскурсия «Мраморный каньон» по горному парку «Рускеала» с аттестованным местным гидом
- Экскурсия по Онежской набережной в Петрозаводске
- Трассовые экскурсии от профессионального гида на протяжении всего тура

Дополнительные возможности в туре

Оплачивается самостоятельно до начала тура

- Ж/д билеты Санкт-Петербург – Петрозаводск или Москва – Петрозаводск
- Ж/д билеты ретропоезд «Рускеала» – Сортавала

Оплачивается по желанию в момент бронирования тура

- Завтрак в первый день тура в ресторане «Паулайнер» (шведский стол) – цена уточняется
- Экскурсия на о. Кижы на «Метеоре»: 6800 руб./взр.; студенты 17+ лет, пенсионеры, льготные категории граждан – 6300 руб./ чел.; 4450 руб./ дети от 2 до 17 лет

(Стоимость услуги указана предварительно и может быть увеличена ближе к сезону навигации)

- Сплав по реке Шуя: цена уточняется
- Джип-мастер-класс Тур Святозеро-Маньга: цена уточняется
- Прогулка на каноэ по озеру Белое: цена уточняется
- Треккинг с собаками хаски: цена уточняется
- Катание на квадроциклах: цена уточняется

Оплачивается по желанию на месте

- Комплексные обеды в туре: диапазон цен – 750–900 руб./чел.
- Экологическая тропа у водопадов Ахвенкоски: полный билет – 400 руб./чел.; дети до 7 лет – бесплатно; дети от 7 до 14 лет – 300 руб./чел., студенты (очн.) – 300 руб./чел.; пенсионеры – 300 руб./чел.
- Активные развлечения в горном парке «Рускеала»: по ценам парка
- Развлечения на территории турбазы: по прайсу туркомплекса

Обратите внимание! Рекомендуем брать с собой в дорогу **наличные деньги**. На объектах маршрута могут отсутствовать терминалы бесконтактной оплаты или интернет.

Скидки и льготы

Дети до 7 лет	1 250 руб.
Школьники	900 руб.
Студенты	500 руб.
Люди 60+ лет	650 руб.
Ветераны ВОВ, блокадники, инвалиды I группы	1 250 руб.

Условия предоставления:

- Наличие подтверждающих документов

Правила путешествия

- Автобус подается за 30 мин до отправления. В наших автобусах свободная рассадка, и если вы хотите занять определенное место, рекомендуем приходить к началу посадки.
- В наших турах будет комфортно и интересно детям от 5 лет. Чтобы путешествие прошло безопасно и легко, возьмите привычный для ребенка бустер с собой.
- В туре гид предложит вам меню комплексного обеда. Его можно будет заказать и оплатить в автобусе. Либо самостоятельно исследовать местную кухню в понравившихся кафе или ресторанах.
- Наши туры начинаются в Санкт-Петербурге, Петрозаводске, Сортавала и в Кеми. Обращаем ваше внимание, что вы самостоятельно добираетесь до точки начала тура. Позаботьтесь о соответствующих билетах заранее. Во многих турах у вас есть уникальная возможность совершить поездку на «Рускеальском экспрессе». Приобретать билет на ретропоезд или нет – остается на ваше усмотрение.
- С 18:00 до 22:00 ч. накануне выезда мы пришлем вам СМС с номером автобуса и номером телефона гида. Телефон гида доступен с момента подачи автобуса. Любые вопросы по путешествию до начала тура помогут решить наши менеджеры.
- Путешествие детей без сопровождения родителя или законного представителя запрещено. В соответствии с законом о перевозке детей, один взрослый может сопровождать не более 7 несовершеннолетних детей.