

2 в 1: Петербург и 10 чудес Карелии



Краткое описание тура

Пятидневный тур в Санкт-Петербург и Карелию с посещением Петергофа, Кронштадта и 10 чудес карельской природы. Удивительное сочетание красоты Карелии и фантастической архитектуры Санкт-Петербурга.

Вы увидите знаменитый нижний парк Петродворца, старейший парк Петербурга Летний сад и Кронштадт — Родину Российского Флота.

Почему именно этот тур?

- Посетите Петергоф — сказочный дворцово-парковый ансамбль, известный во всем мире;
- Побывайте в крупнейшем музее мира Эрмитаж;
- Тур включает 10 главных природных и культурных достопримечательностей Карелии;
- Все основные экскурсии включены в тур. Вам осталось только получать удовольствие от путешествия.

Успейте за 5 дней побывать увидеть все самое интересное и в Петербурге и в Карелии!

Карта маршрута



1 день: Санкт-Петербург – Летний сад – Эрмитаж

2 день: Санкт-Петербург – Александрo-Свирский монастырь – Этно-культурный комплекс Талви Укко – Питомник хаски и ферма оленей – водопад и заповедник «Кивач» – Петрозаводск

3 день: Петрозаводск. Онежская набережная – залив Кирьявалахти – водопады Ахвенкоски – горный парк «Рускеала» – город Сортавала – магазин форелевого хозяйства – Приозерск. Крепость Корела – Санкт-Петербург

4 день: Санкт-Петербург – Петергоф: Нижний парк – Санкт-Петербург

5 день: Санкт-Петербург – Кронштадт – Санкт-Петербург

Место сбора

Санкт-Петербург, Лиговский просп., 10, холл гостиницы «Октябрьская»

Ориентир: [\(схема\)](#)

Программа тура

1 ДЕНЬ

Встреча с гидом в холле гостиницы. Табличка «Петербургская Коллекция»

11:00 - Отъезд от гостиницы «Октябрьская»

Точное время и место отправления Вам будет отправлено в смс-сообщении накануне вечером с 18 до 21:00.

Автобусная экскурсия «Сады и парки Петербурга» с посещением Летнего сада.

В ходе экскурсии Вы увидите Таврический сад, марсово поле, Михайловский сад, Летний сад. Летний сад – любимое детище Петра I, жемчужина в парковом ожерелье Петербурга. В 1704 году Петр I приказал разбить для себя большой сад, подобный прославленным западноевропейским паркам того времени, и сам наметил его первоначальный план.

16:00 - Посещение Эрмитажа

Посещение Эрмитажа – одного из величайших музеев мира, расположенного в шести уникальных зданиях, в том числе, в Зимнем дворце – резиденции русских царей.



Дополнительно: Теплоходная экскурсия «По рекам и каналам»

Вас ждёт увлекательное путешествие по Северной Венеции с её живописными водными улицами и ажурными оградами, горбатыми мостами и парадными фасадами (по желанию за доп. плату)

18:00 Свободное время в центре города. Самостоятельное заселение в гостиницу

2 ДЕНЬ

Завтрак заказать заранее на ресепшен (ланч-бокс)

Освобождение номеров. Выезд с вещами в Карелию

06:15 - Подача автобуса к ст. м. «Площадь Восстания»

Место посадки: СПб., ст. м. «Площадь Восстания», Лиговский просп., 10.

Ориентир: гостиница «Октябрьская», парковка вдоль тротуара от книжного магазина «Буквоед» до конца здания.

06:30 - Отправление автобуса от ст. м. «Площадь Восстания»

06:55 - Отправление автобуса от ст. м. «Улица Дыбенко»

Место посадки: СПб., ст. м. «Улица Дыбенко»

Ориентир: остановка общественного транспорта на ул. Большевиков, 21

11:00 - Посещение одного из самых впечатляющих монастырей нашего региона

Свято-Троицкий Александро-Свирский монастырь – это центр распространения русской культуры на северные земли карелов и вепсов. Обитель была основана в XVI веке на месте явления Святой Троицы преподобному Александру Свирскому. Гармоничные пропорции и ухоженная территория напоминают о том, что монастырь возводился по «образу града Божьего на земле». На рубеже XVIII–XIX веков монастырь называли Северной Лаврой.

Обитель расположена в живописном месте на высоком берегу Рощинского озера, в 6 километрах от реки Свирь. Белокаменные стены монастырского архитектурного комплекса впечатляют с первого взгляда. Большая часть строений хорошо сохранилась, демонстрируя высокое искусство зодчих, строивших их.

Вы можете прогуляться по территории монастыря, которая в любое время года раскрывается в своей первозданной красоте. Белые стены и величественные купола, особенная тишина и красота природы – это место приносит в душу покой и умиротворение.



14:30 - Прибытие в Чалну. Время на обед

Вам предложат вкусный и горячий комплексный обед, который придется как нельзя кстати после прогулок на свежем воздухе.

Обед оплачивается на месте по желанию, диапазон цен – 500–700 руб.

15:30 - Экскурсия по питомнику и оленьей ферме. Свободное время

Добро пожаловать в питомник ездовых собак! Профессиональный каюр познакомит вас и обязательно поможет подружиться с сибирскими и аляскинскими хаски. Также можно сфотографироваться с белоснежным самоедом и большим аляскинским маламутом и понаблюдать за жизнью целой деревни беговых собак.

Здесь же, в Чудесном лесу, дружно живут сразу несколько видов северных оленей. Вы полюбуетесь красотой и грацией взрослых оленей и, если повезет, подрастающих оленят.

В теплое время года ТалвиУкко дома не застать, зато можно заглянуть в гости во дворец карельской Снегурочки – Лумикки, а после оказаться на территории мини-фермы, где находятся уютные домики и вольеры для домашних и диких животных: индюшки, утята и гуси снуют по подворью и купаются в здешнем пруду. Непременно пообщайтесь с пони, загляните к забавному еноту, полюбуйтесь настоящей норкой и ручными белками.

По соседству с подворьем расположилась самая настоящая саамская деревня – образец национальных традиций Крайнего Севера, позволяющий увидеть, как жили древние саамы. Вы окажетесь прямо в небольшом кочевом поселке между точных копий яранг и чумов и погрееетесь у домашнего очага в гостях у саамской семьи. Не упустите возможность сфотографироваться на память в традиционном костюме северных народов!

Здесь же находится еще один впечатляющий объект – гранд-макет «Карелия». Это возможность в одном месте увидеть в миниатюре все основные достопримечательности северного края, воспроизведенные с удивительной точностью. Создается ощущение, будто смотришь на всю Карелию с высоты птичьего полета!

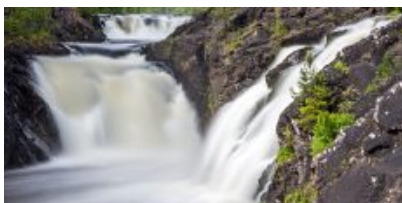


18:00 - Посещение заповедника «Кивач» и одноименного водопада

Водопад Кивач расположен на реке Суна в центральной части Карелии. Вокруг него находится одноименный природный заповедник.

Второй по высоте равнинный водопад Европы Кивач невероятно красив и величественен в любое время года: воды реки Суны в объятиях базальтовых скал падают с восьмиметровой высоты, создавая впечатляющий шум. Полюбоваться на каскады водопада вы сможете со специально обустроенных смотровых площадок.

На территории заповедника находится небольшой музей природы, в котором представлены две экспозиции: растительный мир и животный. В рамках выставки вы увидите фотографии водопада в разные годы, познакомитесь с историей заповедника и представителями местной флоры и фауны.



20:00 - Переезд в Петрозаводск, расселение по отелям. Свободное время

Петрозаводск – это главный город в Карелии, который основал еще Петр Первый! Современная застройка соседствует здесь со старинными зданиями, скульптурами и музеями.

Обязательно прогуляйтесь по площади Ленина и дойдите до площади Кирова – тут не только расположены интересные здания, но и постоянно проводятся концерты, фестивали и зрелищные постановки.

Онежская набережная – визитная карточка города! На ней раскинулся своеобразный музей под открытым небом, экспонаты которого – оригинальные арт-объекты, подаренные столице Карелии городами-побратимами.



3 ДЕНЬ

07:30 - Завтрак в отеле

В зависимости от отеля вам предложат континентальный завтрак или шведский стол.

08:30 - Сбор групп по отелям

После вкусного завтрака и выселения из номеров группа собирается в автобусе. Далее вас ждет небольшая обзорная экскурсия по городу.

09:00 - Петрозаводск. Экскурсия по набережной Онеги

Петрозаводск – гостеприимный северный город, который разросся из заложенного Петром Великим оружейного завода. Визитная карточка Петрозаводска – Онежская набережная, участок протяженностью почти полтора километра, вымощенный каменными плитами из карельского гранита. Это место притяжения для жителей и гостей города, где проходят все праздники и значимые события.

Набережная – это настоящий музей под открытым небом с выставкой скульптур, подаренных художниками из городов-побратимов.

Здесь вы увидите и знаменитых рыбаков из Миннесоты, которые уже стали символом города, и «Тюбингенское панно» из Германии, и ротонду, в которой получаются особенно красивые фотографии, и, конечно, Дерево желаний, которое, по словам туристов, действительно помогает исполнить мечты – осталось только прошептать их в специальное ухо.



12:30 - Проезд через самое красивое место Приладожья - «пестрый» залив Кирьявалахти

Кирьявалахти, самый северный залив Ладоги, очень похож на норвежский фьорд. В погожий день его поверхность искрится в лучах солнца, отсюда и название – «искристый, пестрый залив».



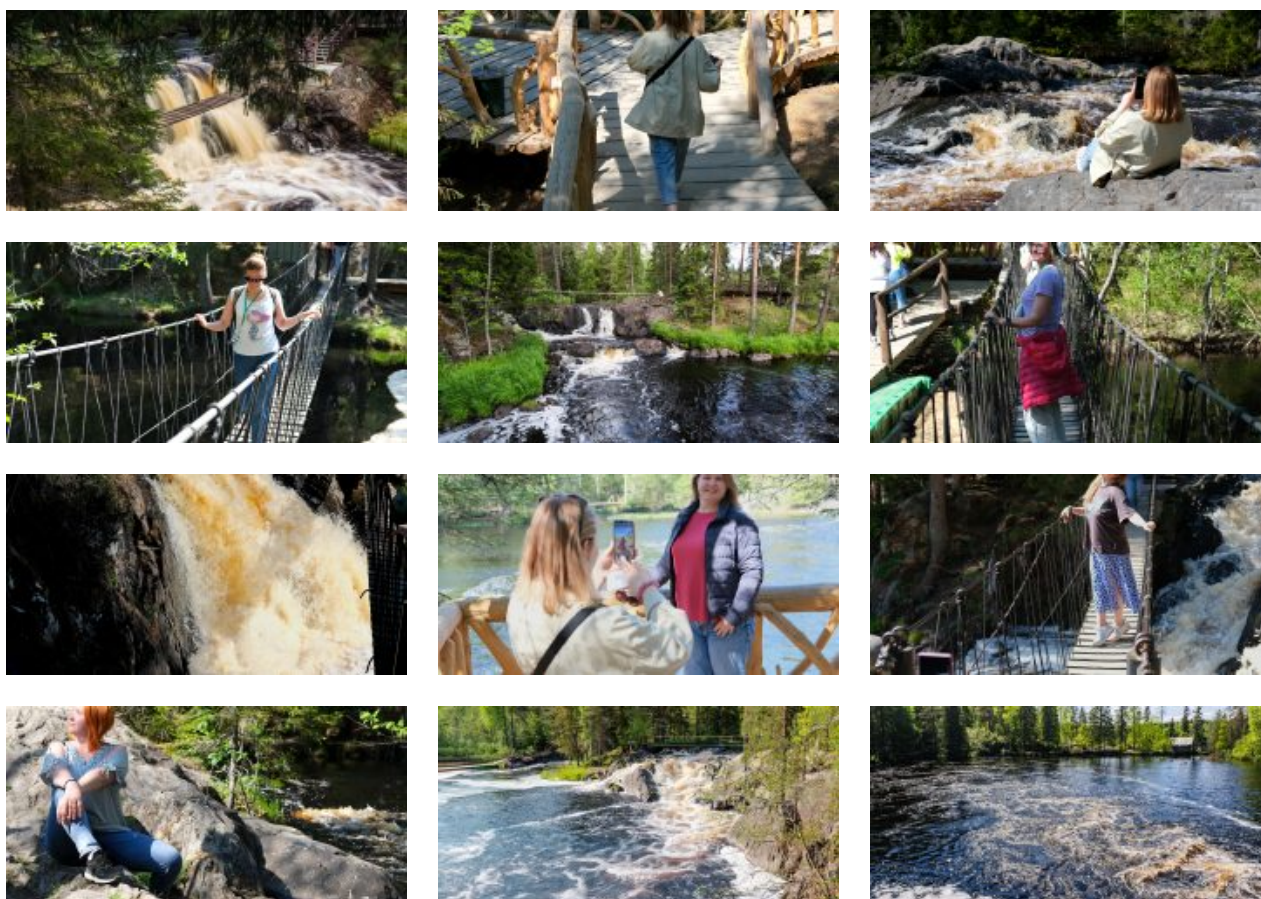
13:30 - Водопады Ахвенкоски на реке Тохмайоки

Край тысячи озер и рек известен также своими невысокими, но стремительными водопадами. Среди них заслуживают отдельного внимания каскады бурной лесной реки Тохмайоки, также именуемые Рускеальскими водопадами, которые не замерзают даже в самое холодное время года! Пейзажная идиллия этой местности привлекала кинорежиссеров и была запечатлена в сценах военной драмы «А зори здесь тихие...» и фэнтези «Темный мир».

Самые головокружительные фотокадры и незабываемые впечатления ждут вас на «Аллее сказок». Это специальный маршрут по подвесным веревочным мостам, протянутым прямо над водопадами.

Вы можете прогуляться по навесным мостам, сделать красочные фотографии и постараться найти всех героев сказок и эпосов: в тени леса тут и там прячутся деревянные фигуры мифических существ – это всё обитатели экотропы «Аллея сказок».

Вход на экотропу оплачивается дополнительно по желанию.



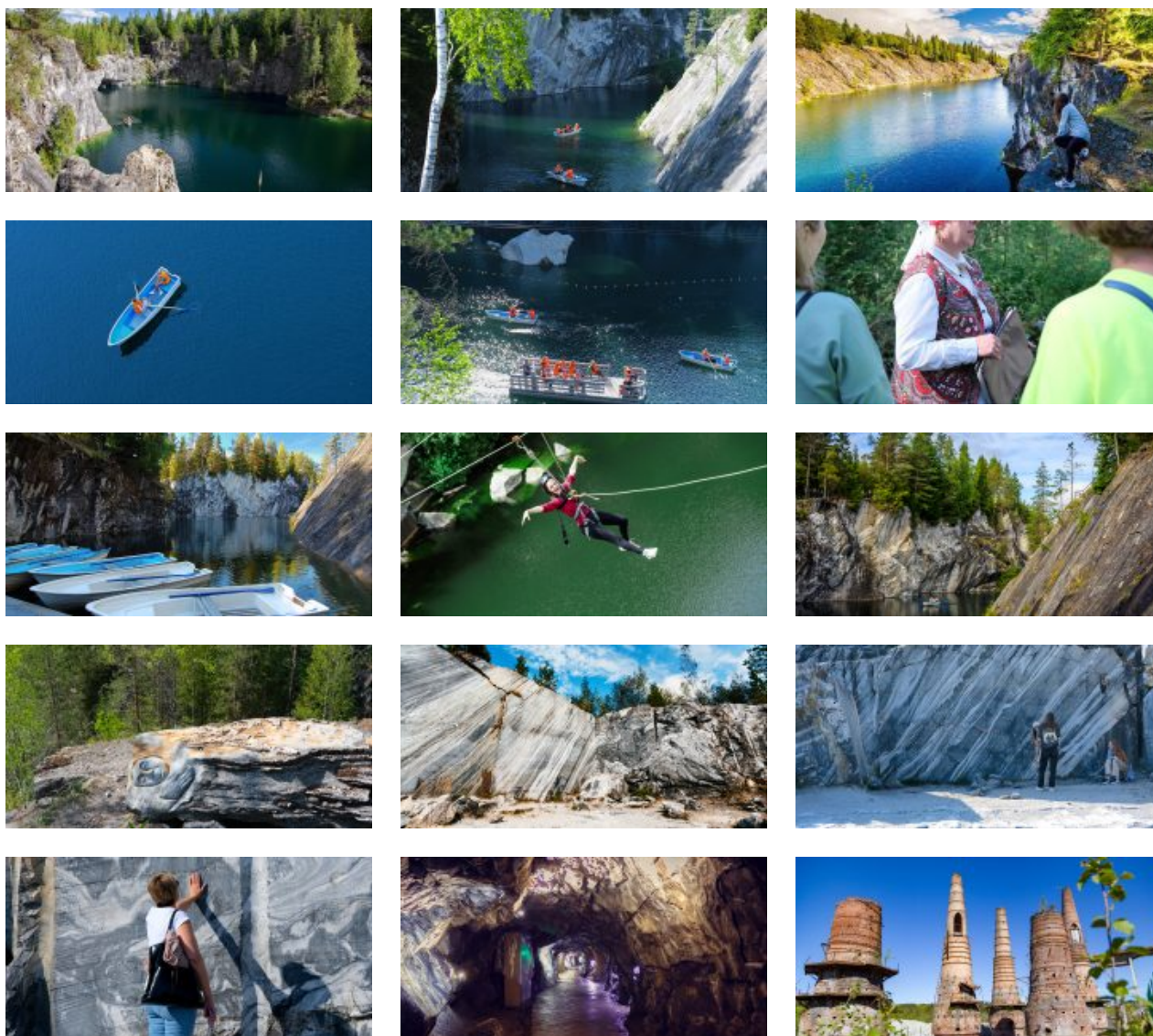
14:30 - Посещение горного парка «Рускеала» и Мраморного каньона

Горный парк «Рускеала» – одна из главных достопримечательностей Карелии, поражающая своей красотой в любое время года. Представьте огромный парк с причудливым рельефом, вечнозелеными лесами, тропинками и необычными локациями, а в самом сердце его визитная карточка – Мраморный каньон. Это большое, вытянутое озеро с отвесными берегами из настоящего мрамора, которые отражаются в кристально чистой воде.

Раньше здесь добывали этот декоративный камень для отделки архитектурных шедевров Санкт-Петербурга. Облицовка Исаакиевского собора, полы Казанского собора, подоконники музея Эрмитаж, мемориал Брестской крепости, павильоны московской ВДНХ – везде был использован прекрасный рускеальский мрамор.

«Рускеала» прекрасна в любое время года, поэтому возвращаться сюда можно снова и снова, открывая для себя новые особенности этого удивительного места. Обязательно прогуляйтесь по тропинкам вокруг Мраморного каньона: если отклониться от основного экскурсионного маршрута, то перед вами предстанут Монферраново озеро, Итальянский карьер и сад камней, Светлое озеро, заброшенный мраморный завод, мраморные утесы, обзорные площадки, гроты и штольни.

После долгой прогулки можно устроить перекус в одном из кафе парка, прогуляться вдоль сувенирных рядов, где продаются работы карельских мастеров из дерева, льна и камня.



17:00 - Выезд из горного парка «Рускеала» на ретропоезде

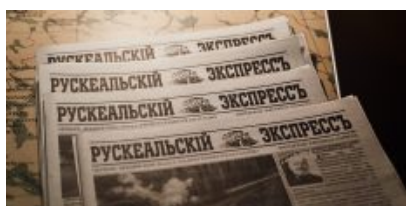
Посадка производится на ж/д станции Сортавала.

«Рускеальский экспресс» – уникальный ретропоезд на паровой тяге, в составе которого – купейные вагоны, стилизованный вагон-ресторан и фотокупе, оборудованное интерактивной системой для моментальной фотографии.

Интерьеры ретропоезда «Рускеальский экспресс» оформлены в стиле «Николаевского экспресса»: в отделке, светильниках, обоях и мебели воссоздана атмосфера старинных вагонов и даже проводники носят стилизованную форму.

Антураж позволит вам насладиться атмосферой эпохи императорской России, прикоснуться к истории и сделать необычные фотографии

Билеты на поезд приобретаются самостоятельно.



17:30 - Отправление из парка «Рускеала» на автобусе

18:30 - Прибытие автобуса в город Сортавала

В городе Сортавала мы проедем по центральным улицам и вы увидите такие достопримечательности, как **дом Леандера, памятник Рунопевцу, храм Николая Чудотворца**. Этими местами славится город. Наш гид расскажет самые интересные факты об этих памятниках.

Фирменный магазин форелевого хозяйства

Мы сделаем остановку у фирменного магазина форелевого хозяйства с еще одной достопримечательностью Карелии – рыбой и дарами леса. Здесь в продаже копченая и соленая форель из Ладожского озера, а также различные варенья и соленья местных фирменных хозяйств. Прекрасный вариант сувенира из Карелии для родных и близких.

21:00 - Остановка у крепости Корела

Каменная крепость в городе Приозерске играла значительную роль в истории Карельского перешейка и имеет очень непростую судьбу. Мы сделаем небольшую остановку для ее внешнего осмотра.



Внимание! Остановка у крепости Корела может осуществляться только в светлое время суток и может быть отменена из-за ситуации на дороге.

Ориентировочное время прибытия в Санкт-Петербург:

Конечная остановка: 00:00 – м. Площадь Восстания

Самостоятельное заселение в гостиницу

4 ДЕНЬ

Встреча с гидом в холле гостиницы. Табличка «Петербургская Коллекция» или «Многоликий Петербург»

11:00 - Отъезд от гостиницы «Октябрьская» (Лиговский пр., д.10)

Автобусная экскурсия «По старой Петергофской дороге» с посещением Нижнего парка Петергофа

Петергофская дорога – уникальный комплекс, почти ровесник Петербурга, объединяющий императорские резиденции и частные усадьбы, сады и парки, расположившиеся на берегу Финского залива. Одна из них – летняя императорская резиденция – Петергоф.

Экскурсия по Нижнему парку со знаменитыми фонтанами

Здесь вы увидите знаменитые каскады и парные фонтаны, полюбуетесь раскрывающейся перед вами панорамой Финского залива, прогуляетесь по тенистым аллеям, станете жертвой фонтанов-шутих и наверняка подружитесь с местными жителями – белками.



Дополнительно (только летом): Прогулка по Финскому заливу на комфортабельном теплоходе «Метеор» из Нижнего парка в центр Санкт-Петербурга на Адмиралтейскую набережную (по желанию за доп. плату).

17:30 - Возвращение в центр города к Московскому вокзалу

Самостоятельное возвращение в гостиницу.

5 ДЕНЬ

Завтрак в отеле. Освобождение номеров

Встреча с гидом в холле гостиницы. Табличка «Петербургская Коллекция» или «Многоликий Петербург»

11:00 - Отъезд от гостиницы «Октябрьская» (Лиговский пр., д.10)

Автобусная экскурсия в Кронштадт

Проехав по дамбе через Финский залив, вы совершите прогулку по городу-крепости, расположенному на небольшом острове, и, хотя бы ненадолго почувствуете себя причастным к морю. Посещение памятника всем чинам российского флота – самого большого Морского собора в России, напоминающего знаменитую Айю-Софию в Стамбуле.

Свободное время для знакомства с недавно открытым музейно-историческим парком «Остров фортов», который посвящён истории и славе военно-морского флота России. Здесь вас ждёт Аллея героев, напоминающая дорогу времени, Маяк памяти, зоны отдыха для детей и взрослых. В парке можно узнать об истории флота, полюбоваться видами Каботажной гавани, покататься на панорамных качелях и, конечно, загадать желание, которое исполнит пингвин – обитатель Антарктиды. Символично, что русские путешественники, открывшие этот континент, начали свой путь именно в Кронштадте.

Дополнительно: 15:00 — Морская прогулка на катере «Форты Кронштадтской крепости». Форты – это дополнительные искусственные сооружения, призванные вместе с Кронштадтом оградить наш город от неприятеля. У каждого из них своё имя, история, судьба, о которых и поведает эта экскурсия **(по желанию за доп. плату)**.

18:00 - Окончание в центре города у ст. метро «Площадь Восстания»

Внимание! Туроператор оставляет за собой право вносить изменения в программу туристского продукта без уменьшения общего объема и качества услуг.

При покупке ж/д и авиабилетов настоятельно рекомендуем обратить внимание: время возвращения указано ориентировочное!

В стоимость тура входит

Услуги, включенные в тур

- Трансфер на комфортном автобусе (вместимость автобуса зависит от набора группы)
- Сопровождение гида на протяжении 5 дней тура
- Проживание в Санкт-Петербурге (3 ночи)
- Проживание в лучших отелях Петрозаводска в центре города и на берегу Онежского озера (зависит от выбранной категории отелей), 1 ночь

- Завтрак в отеле
- Свободное посещение Александро-Свирского Монастыря
- Посещение самого крупного равнинного водопада Кивач
- Живописная дорога до Горного парка «Рускеала». Осмотр пестрого залива Кирьявалахти (остановка в зависимости от дорожной ситуации)
- После экскурсии по Мраморному каньону – свободное время
- Посещение Мраморного каньона, Итальянского карьера, озера Светлое, заброшенного мраморного завода
- Остановка у рускеальских водопадов Ахвенкоски
- Посещение мест съемок фильмов «А зори здесь тихие», «Темный мир»
- Посещение фирменного форелевого магазина

Билеты, включенные в тур

- Трассовые экскурсии от профессионального гида на протяжении всего тура
- Экскурсия по Летнему саду
- Экскурсия по Эрмитажу
- Входные билеты в Эрмитаж
- Экскурсия в Кронштадт
- Экскурсия в Петергоф
- Экскурсия по Нижнему парку
- Входные билеты в горный парк «Рускеала»
- Экскурсия «Мраморный каньон» по горному парку Рускеала с аттестованным местным гидом
- Входные билеты в парк «Вотчина Талви Укко» и экскурсия «Северная сага», включающая посещение питомника хаски с местным каюром, осмотр фермы северных оленей, Саамской деревни, подворья с домашними животными, гранд-макета «Карелия»
- Входные билеты в заповедник «Кивач» и Музей природы
- Экскурсия по Онежской набережной в Петрозаводске

Дополнительные возможности в туре

Оплачивается самостоятельно до начала тура

- «Ретропоезд» Рускеала – Сортавала.

Оплачивается по желанию в момент бронирования тура

- Доплат нет

Оплачивается по желанию на месте

- Активные развлечения в горном парке «Рускеала» (экскурсия «Подземный космос» по пещерам «Рускеалы», прокат лодок, веревочный парк, троллей и другое): по ценам парка;
- Комплексные обеды в туре: диапазон цен – 500–700 руб./чел.;
- Экологическая тропа у водопадов Ахвенкоски: полный билет – 400 руб./чел., дети до 7 лет – бесплатно, дети от 7 до 14 лет – 300 руб./чел., студенты (очн.) – 300 руб./чел., пенсионеры – 300 руб./чел.;

- Теплоходная экскурсия «По рекам и каналам»: цена уточняется

Обратите внимание! Рекомендуем брать с собой в дорогу **наличные деньги**. На объектах маршрута могут отсутствовать терминалы бесконтактной оплаты или интернет.

СКИДКИ И ЛЬГОТЫ

Дети до 7 лет	1 150 руб.
Школьники	850 руб.
Студенты	450 руб.
Пенсионеры	650 руб.
Ветераны ВОВ, блокадники, инвалиды I группы	1 150 руб.

Условия предоставления:

- Наличие подтверждающих документов

Правила путешествия

- Автобус подается за 30 мин до отправления. В наших автобусах свободная рассадка, и если вы хотите занять определенное место, рекомендуем приходить к началу посадки.
- В наших турах будет комфортно и интересно детям от 5 лет. Чтобы путешествие прошло безопасно и легко, возьмите привычный для ребенка бустер с собой.
- В туре гид предложит вам меню комплексного обеда. Его можно будет заказать и оплатить в автобусе. Либо самостоятельно исследовать местную кухню в понравившихся кафе или ресторанах.
- Наши туры начинаются в Санкт-Петербурге, Петрозаводске, Сортавала и в Кеми. Обращаем ваше внимание, что вы самостоятельно добираетесь до точки начала тура. Позаботьтесь о соответствующих билетах заранее. Во многих турах у вас есть уникальная возможность совершить поездку на «Рускеальском экспрессе». Приобретать билет на ретропоезд или нет – остается на ваше усмотрение.
- С 18:00 до 22:00 ч. накануне выезда мы пришлем вам СМС с номером автобуса и номером телефона гида. Телефон гида доступен с момента подачи автобуса. Любые вопросы по путешествию до начала тура помогут решить наши менеджеры.
- Путешествие детей без сопровождения родителя или законного представителя запрещено. В соответствии с законом о перевозке детей, один взрослый может сопровождать не более 7 несовершеннолетних детей.

Даты выездов

- 19 июля 2024
- 02 августа 2024
- 16 августа 2024
- 30 августа 2024
- 13 сентября 2024
- 27 сентября 2024
- 26 июля 2024
- 09 августа 2024
- 23 августа 2024
- 06 сентября 2024
- 20 сентября 2024