

3 сочных дня в Карелии. «Рускеала», водопады, шхеры, Кижы включены



Краткое описание тура

Трехдневный тур с включенными в стоимость экскурсиями на остров Кижы, в горный парк «Рускеала» и в экспедицию к лесным водопадам и гранатовому руднику.

В этом туре вам не нужно ничего выбирать или доплачивать — все экскурсии уже входят в цену тура. Побывайте сразу в двух городах Карелии за два дня: в Петрозаводске и в Сортавала.

Почему именно этот тур?

- 3 насыщенных дня в Карелии с лучшими экскурсиями, включенными в цену тура
- Побывайте на острове Кижии — объект всемирного наследия ЮНЕСКО
- Прогуляйтесь по горному парку «Рускеала» — самой посещаемой достопримечательности Карелии
- Съездите в экспедицию к лесным водопадам и руднику, где можно добыть самим настоящий гранат

Карта маршрута



1-й день: Санкт-Петербург - «Долина водопадов» - Сортавала - водопады Ахвенкоски - горный парк «Рускеала» - размещение в отелях г. Сортавала

2-й день: Экспедиция к лесным водопадам и месторождению граната — прогулка на катере по Ладожским шхерам — Петрозаводск

3-й день: Петрозаводск - экскурсия на Кижии на метеоре — Санкт-Петербург

Место сбора

Санкт-Петербург, м. «Пл. Восстания», Лиговский просп., 10

Ориентир: гостиница «Октябрьская», парковка вдоль тротуара от книжного магазина «Буквоед» до конца здания ([схема](#))

Санкт-Петербург, м. «Озерки», Выборгское шоссе, остановка общественного транспорта

Ориентир: супермаркет «Окей» ([схема](#))

Программа тура

Событие в туре:

26-27 июля – Музыкальный фестиваль «Рускеала Simphony» (для выезда 27.07 обязательна доплата за посещение фестиваля). Экскурсии по горному парку 27.07 проводиться не будут.

1 ДЕНЬ

07:00 - Подача автобуса к ст. м. «Площадь Восстания»

Место посадки: СПб., ст. м. «Площадь Восстания», Лиговский просп., 10.

Ориентир: гостиница «Октябрьская», парковка вдоль тротуара от книжного магазина «Буквоед» до конца здания.

07:30 - Отправление автобуса от ст. м. «Площадь Восстания»

07:55 - Отправление автобуса от ст. м. «Озерки»

Место посадки: СПб., ст. м. «Озерки», Выборгское шоссе, остановка общественного транспорта.

Ориентир: супермаркет «Окей».

10:00 - Приозерск. Техническая остановка

По пути мы сделаем остановку, где будет возможность купить чай или кофе, отдохнуть и набраться сил перед дальнейшей экскурсией.

11:00 - Экопарк «Долина водопадов»

Вы совершите прогулку по специально оборудованной тропе (приблизительно 1 км), идущей через карельские леса до реки с необычным названием Ийоки. Перед вами откроется впечатляющий вид на водопады и живописный ландшафт. Прекрасное место, чтобы сделать красивые фотографии многочисленных водных порогов на фоне пестрых карельских пейзажей!

А еще на территории экопарка живут дружелюбные северные олени! Вы можете приобрести у смотрителей ягель и покормить этих гордых и красивых животных, которые сотни лет живут вместе с людьми на Севере.

А еще в парке вы увидите милых собак хаски которых можно погладить и сделать с ними фото на память.





13:30 - Обед в городе Сортавала

Центром нашего путешествия является город Сортавала, расположенный прямо на берегу Ладожского озера. Мы остановимся подкрепиться в одном из кафе города, где можно заказать комплексный обед.

Обед не включен в стоимость, приобретается за дополнительную плату. Диапазон цен – 500–700 рублей.

14:30 - Рускеальские водопады Ахвенкоски

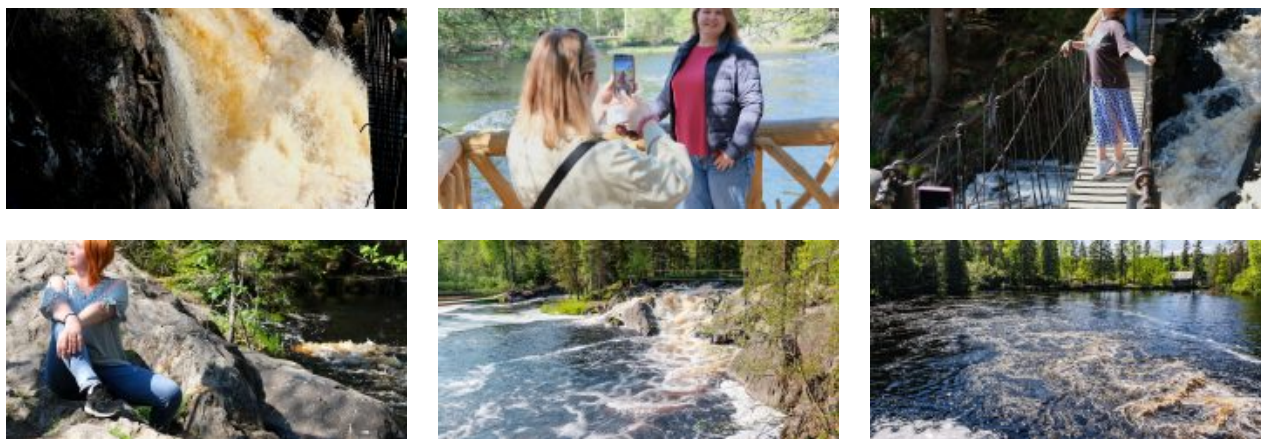
Край тысячи озер и рек известен также своими невысокими, но стремительными водопадами. Среди них заслуживают отдельного внимания каскады бурной лесной реки Тохмайоки, также именуемые Рускеальскими водопадами, которые не замерзают даже в самое холодное время года! Пейзажная идиллия этой местности привлекала кинорежиссеров и была запечатлена в сценах военной драмы «А зори здесь тихие...» и фэнтези «Темный мир».

Самые головокружительные фотокадры и незабываемые впечатления ждут вас на «Аллее сказок». Это специальный маршрут по подвесным веревочным мостам, протянутым прямо над водопадами.

Вы можете прогуляться по навесным мостам, сделать красочные фотографии и постараться найти всех героев сказок и эпосов: в тени леса тут и там прячутся деревянные фигуры мифических существ – это всё обитатели экотропы «Аллея сказок».

Вход на экотропу оплачивается дополнительно по желанию.





15:30 - Горный парк «Рускеала». Обзорная экскурсия и свободное время

Время прибытия в парк может быть немного скорректировано в зависимости от дорожной обстановки и погодных условий. Точное время начала экскурсии вам сообщит гид. Общее время в парке – 4 часа.

Горный парк «Рускеала» – одна из главных достопримечательностей Карелии, поражающая своей красотой в любое время года. Представьте огромный парк с причудливым рельефом, вечнозелеными лесами, тропинками и необычными локациями, а в самом сердце его визитная карточка – Мраморный каньон. Это большое, вытянутое озеро с отвесными берегами из настоящего мрамора, которые отражаются в кристально чистой воде.

Раньше здесь добывали этот декоративный камень для отделки архитектурных шедевров Санкт-Петербурга. Облицовка Исаакиевского собора, полы Казанского собора, подоконники музея Эрмитаж, мемориал Брестской крепости, павильоны московской ВДНХ – везде был использован прекрасный рускеальский мрамор.

Посещение парка начинается с экскурсии от местного лицензированного гида. Вы не только услышите подробную историю Мраморного каньона, но и узнаете, какие еще интересные места можно посетить в свободное время, которое ждет вас после экскурсии:

- **Красивые места вокруг Мраморного каньона.** Если отклониться от основного экскурсионного маршрута, то перед вами предстанут Монферраново озеро, Итальянский карьер и сад камней, Светлое озеро с дикими тропинками, заброшенный мраморный завод, мраморные утесы, обзорные площадки, гроты и штольни.
- **Тайные тропы земли Калевала.** Оказаться на страницах карельского эпоса поможет интерактивная часть парка «Калевала». Здесь вы познакомитесь с добрыми сказочными героями и их соперниками, попробуете поймать коня Хийси с помощью веревки – и всё это на фоне карельского пейзажа с обзорной площадкой на озеро Светлое.

- **Водная прогулка по Мраморному озеру.** Каньон выглядит еще более эффектно, если увидеть его во время прогулки по воде. Вы не только полюбуетесь на отвесные скалы, но и заглянете в пещеры, которые лишь немного видны с верхнего ракурса. Воспользоваться прокатом лодок на Мраморном озере можно с мая по октябрь.
- **Попробовать активные развлечения в горном парке.** Круглый год в парке работает троллейная трасса, которая является самой длинной на Северо-Западе (400 м). Прокатитесь с адреналином на высоте 30 метров от поверхности озера.
- **Отправиться на экскурсию «Подземный космос»** по пещерам «Рускеалы» к подземному озеру (поразительной красоты маршрут был открыт относительно недавно, в 2017 году). В течение часа под присмотром гида вас проведут по расчищенным штольням, покажут мраморные пещеры, колонный зал и подземное озеро. Пространство пещер оформлено разноцветной динамической подсветкой, создающей волшебную атмосферу. **Билет на экскурсию «Подземная «Рускеала» приобретается отдельно у входа в парк. Количество билетов ограничено, поэтому не всегда есть возможность их купить.**
- **Посетить сувенирные ряды и уютные кафе.** Можно устроить перекус в одном из трех кафе парка, прогуляться вдоль сувенирных рядов, где продаются работы карельских мастеров из дерева, льна и камня.





19:30 - Выезд из горного парка «Рускеала»

20:30-21:30 - Прибытие в Сортавала. Расселение по отелям

Мы понимаем, что качество отдыха так же важно, как и экскурсионная программа, поэтому подготовили для вас лучшие отели в уютном городе Сортавала. Только самые проверенные варианты, предоставляющие свои услуги на туристском рынке Карелии не один год.

В оставшееся время вы можете самостоятельно познакомиться с городом: поужинать в одном из местных кафе, прогуляться по берегу Ладоги. Это тихий и спокойный город с интересной финско-русской историей, отраженной в архитектуре и достопримечательностях.



Внимание! Для выездов 27.07.2024 предусмотрен поздний выезд из горного парка в 23:30 после окончания концертной программы на главной сцене фестиваля «Ruskeala Symphony» и позднее заселение в отель.

2 ДЕНЬ

08:00 - Завтрак в отеле. Освобождение номеров и сбор группы

Завтрак предоставляется во всех отелях, кроме отелей категории «бюджет».

Экспедиция к лесным водопадам и к месторождению полудрагоценного камня граната

08:45 - Сбор на экскурсию от вашего отеля

Наш автобус заберет вас утром от отеля, чтобы вы могли позавтракать без спешки!

09:00 - Отправление из Сортавала. Трассовая экскурсия

По пути к первому объекту вы узнаете о Сортавала и Карелии в целом.

Чем знаменит этот небольшой город и почему он стал одной из ключевых точек на туристической карте региона?

Что интересного можно – нет, нужно! – увидеть путешественнику, который остановился в Сортавала?

Почему про карельскую природу местные жители говорят: «У нас в Карелии воды – хоть упейся, камней – хоть убейся»?

Карелия – это маленькая страна, которую лучше и сто раз увидеть, и сто раз о ней услышать!

ГЭС в Ляскеля

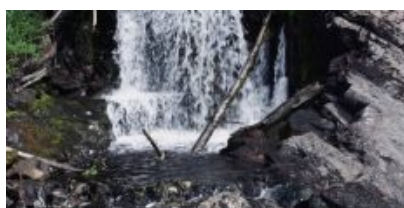
Это одна из старейших ГЭС в России, построенная на реке Янисйоки для обеспечения электричеством когда-то работавшей тут бумажной фабрики. Особенно примечательными считаются две вещи. Первая – то, что ГЭС Ляскеля в данный момент полностью автоматизирована и работает без постоянного персонала. Вторая – гремящий водопад, на котором стоит гидроэлектростанция. Сверху вам откроется интересный вид на бурные потоки воды!



Посещение водопада Койриноя-2 (Верхний)

Койриноя-2 (или Верхний Койриноя) расположен на месте разрушенной плотины финской ГЭС. Водопад похож на горку: шумная вода скатывается со скалы быстрым равномерным потоком.

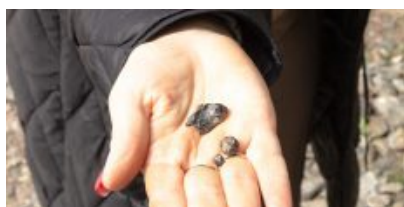
Над плотиной – самодельный мост, с которого открывается интересный вид сверху на водопад и на реку ниже по течению.



Посещение месторождения полудрагоценного камня граната

Многие любители и знатоки самоцветов мечтают хоть раз в жизни побывать в Карелии, на северном побережье Ладожского озера, в окрестностях бывшей деревни Кителя, где уже около 500 лет добывают темно-красные, с фиолетовым оттенком гранаты-альмандины. В XVI-XVII веках шведы даже принимали эти камни за рубины!

Автобус привезет вас прямо к руднику, в отвалах которого можно найти красивые гранатовые бусины. Специальный инвентарь для исследований и добычи сокровищ мы выдадим вам на месте!



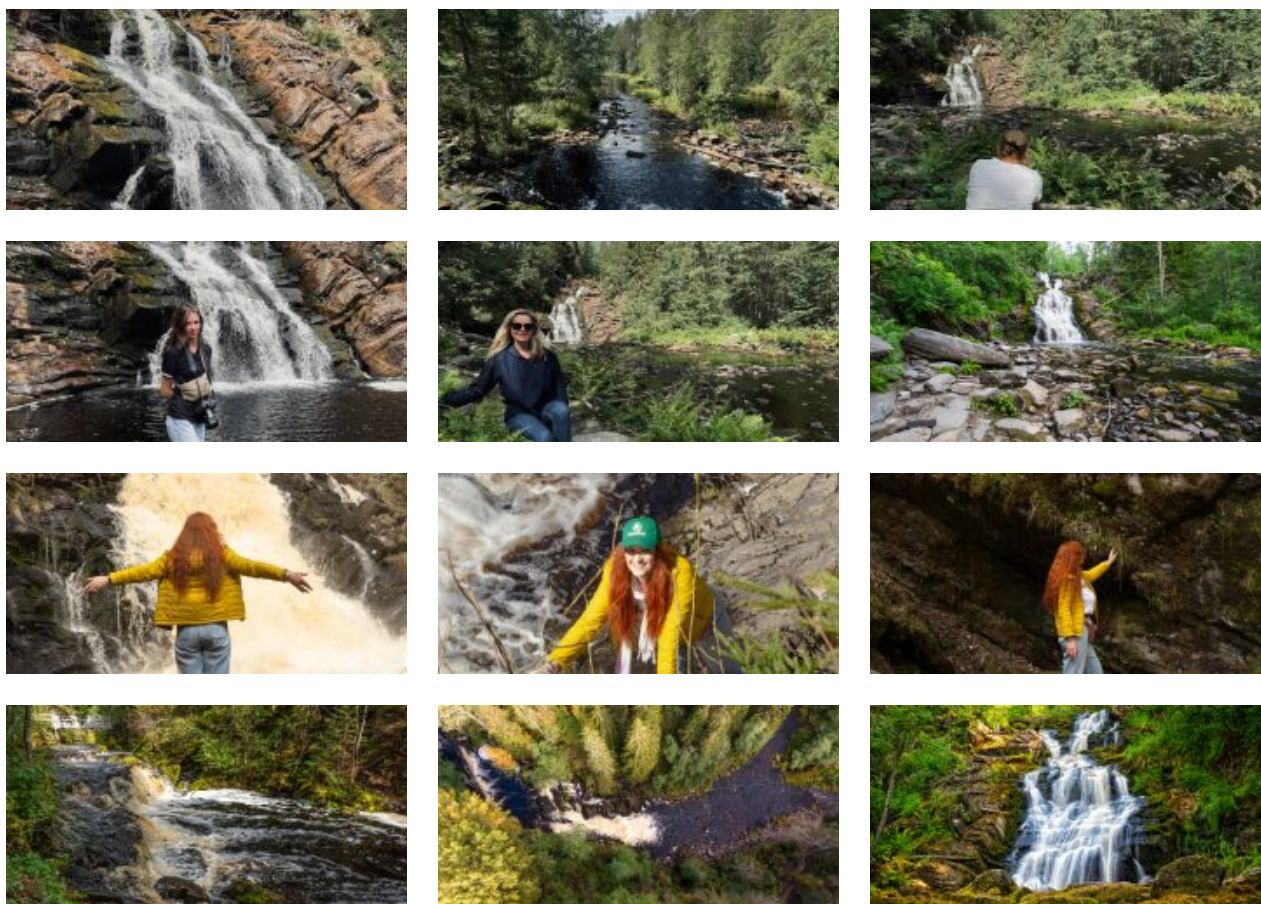
Посещение водопадов Белые Мосты (Юканкоски)

Достоверно неизвестно, откуда у этой пары лесных водопадов появились такие имена. Но по наиболее правдоподобной версии название произошло от названия ближайшего финского хутора (Jukankontu) и от слова koski («речной порог»).

«Братья-падуны», как их называют местные жители, были бы единым целым, если бы не

остров посреди реки, который делит течение надвое. В результате образовались два водопада – 18-метровый и 11-метровый. Они такие мощные, что даже суровой зимой не замерзают полностью, а дышат и сопротивляются морозу под ледяным панцирем, пробиваясь наружу.

К водопаду ведет новая оборудованная лестница из дерева. Вы сможете с удобством насладиться уединенной красотой древних лесных водопадов Карелии.



Обратите внимание! Посещение водопадов Белые Мосты может быть отменено из-за погодных условий или непроходимости дороги, ведущей к водопадам. В случае отмены, вы посетите долину реки Янисйоки (пороги реки Янисйоки, Хямекоски ГЭС).

Долина реки Янисйоки

Среди всех рек региона Янисйоки — наиболее полноводная река, длина которой 95 километров. С финского языка название реки переводится как «заячья река». Сначала может показаться, течение воды неспешное и спокойное, но приглядевшись, можно увидеть, что потоки движутся очень стремительно, и даже на небольшом промежутке водная гладь превращается в матовое зеркало, в котором можно увидеть свое отражение. Но недолго мы сможем наслаждаться тишиной и ровным течением реки: Янисйоки оживает, все отчетливее становится шум бурных потоков воды, которые с силой ударяются о каменные берега!

Пороги реки Янисйоки

Янисйоки привлекает многих туристов порогами с большим перепадом высот — именно благодаря им река не замерзает даже в самые холодные месяцы! Целый каскад порогов, плотин, перекатов и островков по ходу течения наполняют зимний лес оглушительным шумом несущейся среди камней зимней реки. Благодаря необычному рельефу, летом этот участок реки является идеальным местом для любителей сплавов, а зимой даёт возможность восхититься бурными потоками, которым нипочем холод и снег! Несколько мостов, расположенных вдоль реки, позволят полюбоваться видом сверху и сделать красочные фотографии!

Хямекоски ГЭС

Во время прогулки мы посетим одну из самых старых ГЭС в России - она вырабатывает электроэнергию с 1903 года! Главная достопримечательность Хямекоски - водоводный канал длиной около полукилометра, который частично вырублен в скалах: с одной стороны реку обнимает скалистый берег, а с другой стороны - мощная бетонная стена. В конце XIX века реку Янисйоки подняли выше ее русла в этот водоводный канал, а в прежнее русло сбрасывается только излишек воды. Река течет по каналу, а потом возвращается на прежний путь! На ГЭС установлены 5 гидроагрегатов, 4 из них работают до сих пор.

14:00 - Возвращение в Сортавала

Наш автобус привезет вас в центр города, где у вас будет немного времени для того чтобы перекусить и отправиться на следующую экскурсию.

Ориентир: рыбный магазин Jarvikala

г. Сортавала, ул. Суворова, 1

15:00 - Водная прогулка по Ладожским шхерам на катере

На комфортабельном катере вы проплывете вдоль гряды «карельских фьордов» и увидите фантастические природные красоты Ладоги:

- остров Хавус и его высокий обрыв, названный Ястребиной скалой;
- остров Каарнетсаари;
- падающую скалу.

А также сделаете высадку на необитаемом острове Хонкасало. Самую высокую его вершину называли «крышей Ладogi», и с нее вы сможете окинуть взглядом всю невероятную панораму вокруг.



При неблагоприятных погодных условиях прогулка на катере может быть отменена.

17:00 - Возвращение с прогулки на катере. Сбор группы. Отправление автобуса в Петрозаводск

Место посадки: ул. Суворова, 1

Ориентир: рыбный магазин Jarvikala

После насыщенной прогулки на свежем воздухе ваша группа садится в автобус и направляется в сторону Петрозаводска.

22:30 - Прибытие в Петрозаводск. Расселение по отелям. Свободное время

После расселения по отелям у вас будет свободное время для ужина в одном из многочисленных ресторанов города и прогулки.

Обратите внимание, что прибытие в Петрозаводск запланировано на поздний вечер. Вы можете заранее взять с собой перекус на ужин, чтобы не выезжать из отеля и отдохнуть.

Если вы хотите поужинать в городе, то предупреждаем, что после 22:00 в городе работают не все кафе и рестораны. Мы можем вам посоветовать ресторан «Ягель» (до 02:00), «Большой» (до 01:00) или кафе «The Кухня» (до 02:00).



3 ДЕНЬ

07:30 - Завтрак в отеле. Сбор группы

Внимание! При размещении в отелях категории «бюджет» завтрак не входит в стоимость.

09:15 - Отправление на «Метеоре» на остров Киж

Вас ждет увлекательная прогулка на скоростном теплоходе по водным просторам Онежского озера. **Для посадки на «Метеор» вам необходимо будет предъявить распечатанный ваучер, который вы должны получить на ресепшене вашего отеля.**

Прибытие на остров Киж. Экскурсионная программа по острову с местным гидом

На острове расположен музей под открытым небом традиционной крестьянской культуры и религии Русского Севера. В нем собраны памятники деревянного зодчества, иконописи и предметы быта, которые создавались в карельских, вепсских и русских деревнях на протяжении столетий.

Комплекс Кижей входит в Список Всемирного культурного наследия ЮНЕСКО, наравне с Московским Кремлем и петербургским Эрмитажем. Знакомство с островом Киж начнется с пешеходной экскурсии (она займет примерно 2 часа 15 минут). Дома, амбары, мельницы, северные храмы – здесь все дышит благородной стариной.

Центром ансамбля Кижского погоста считается 22-главая Преображенская церковь, овеянная множеством легенд. В соседней Покровской церкви вы увидите сохранившиеся шедевры карельской иконописи. Одна из самых древних деревянных церквей, сохранившаяся со времен Руси, – церковь Воскрешения Лазаря Муромского – также будет удостоена внимания.

13:00 - Свободное время на острове Киж

После экскурсии вас ждет свободное время. Вы можете заказать дополнительные программы на острове: **прогулку на конной бричке, лодке, велосипеде, мастер-класс по традиционным ремеслам, «Таинство реставрации»** и др.

Дополнительные программы заказываются и оплачиваются на месте. Гид подскажет, как это можно будет сделать.



14:45 - Трансфер на «Метеоре» в Петрозаводск

После экскурсий вы сможете отдохнуть на комфортабельном «Метеоре» и сделать потрясающие фотографии панорамы Онежского озера.

16:00 - Прибытие в Петрозаводск. Свободное время

После прибытия в город у вас еще будет около получаса свободного времени. Далее вы присоединитесь к группе и сможете продолжить свое путешествие.

16:30 - Отправление в Санкт-Петербург

20:00 - Техническая остановка в деревенском ресторане «Фермерская усадьба»

По дороге домой мы сделаем остановку у уютного ресторана, где вы сможете подкрепить свои силы, а также приобрести в подарок своим близким или для себя экологически чистые и свежие продукты.

Питание и услуги комплекса не входят в стоимость тура и приобретаются на месте по желанию.

Ориентировочное время прибытия в Санкт-Петербург:

Первая остановка: 22:30 – ст. м. «Улица Дыбенко»

Конечная остановка: 23:00 – ст. м. «Площадь Восстания»

Внимание! Туроператор оставляет за собой право вносить изменения в программу туристского продукта без уменьшения общего объема и качества услуг.

При покупке ж/д и авиабилетов настоятельно рекомендуем обратить внимание: время возвращения указано ориентировочное!

В стоимость тура входит

Услуги, включенные в тур

- Трансфер на комфортабельном автобусе (вместимость автобуса зависит от набора группы)
- Сопровождение профессионального гида на протяжении двух дней тура
- Посещение экопарка «Долина водопадов»
- Проживание в отеле выбранной категории в регионе г. Сортавала (1 ночь)
- Проживание в отеле выбранной категории в Петрозаводске (1 ночь)
- Завтраки в отеле (кроме отелей категории «бюджет»)
- Остановка у фирменного магазина форелевого хозяйства и магазина карельских бальзамов в Сортавала
- Остановка у рускеальских водопадов Ахвенкоски

Билеты, включенные в тур

- Трассовые экскурсии на протяжении всего тура
- Входной билет в экопарк «Долина водопадов» с посещением оленьей фермы и питомника хаски
- Входные билеты в горный парк «Рускеала»
- Экскурсия «Мраморный каньон» по горному парку «Рускеала» с аттестованным местным гидом
- Автобусная трассовая экскурсия по Сортавала
- Трансфер на «Метеоре» Петрозаводск – о. Кижы – Петрозаводск
- Экскурсия по острову Кижы с профессиональным местным гидом
- Экспедиция к лесным водопадам и месторождению граната
- Водная прогулка на катере по Ладожским шхерам

Дополнительные возможности в туре

Оплачивается самостоятельно до начала тура

- При посещении особо охраняемых природных территорий Карелии, по постановлению Правительства, взимается обязательный платеж 100 руб. за посещение объектов:

Валаамский архипелаг — ссылка на оплату <https://vk.cc/cw64ja>

Белые мосты — ссылка на оплату <https://vk.cc/cw65qk>

Оплата производится самостоятельно до начала тура. За несоблюдение требований предусмотрена административная ответственность (ст. 8.39 КоАП РФ).

- При посещении особо охраняемых природных территорий Карелии, по постановлению Правительства, взимается обязательный платеж 200 руб. за посещение национального парка «Ладожские шхеры» (на основании статьи № 15 ФЗ № 33-ФЗ)

Оплата на сайте: <https://pay.parkladoga.ru/>

Оплачивается по желанию в момент бронирования тура

- **Для туров с отправлением 27.07** ОБЯЗАТЕЛЬНО оплачивается входной билет на фестиваль «Ruskeala Symphony» (БЕЗ ПРЕДОСТАВЛЕНИЯ ПОСАДОЧНОГО МЕСТА В ПАРТЕРЕ): 2000 р./взр., 1800 р./60+, 900 р./студ., 1100 р./школьники, дети до 6 лет – без доплат

Оплачивается по желанию на месте

- Комплексные обеды в туре: диапазон цен – 500–700 руб./чел.
- Экологическая тропа у водопадов Ахвенкоски:
полный билет – 400 руб./чел.,
дети до 7 лет – бесплатно,
дети от 7 до 14 лет – 300 руб./чел., студенты (очн.) – 300 руб./чел., пенсионеры – 300 руб./чел.

Обратите внимание! Рекомендуем брать с собой в дорогу **наличные деньги**. На объектах маршрута могут отсутствовать терминалы бесконтактной оплаты или интернет.

Скидки и льготы

Дети до 9 лет (включительно)	3 750 руб.
Дети от 10 до 16 лет (включительно)	2 400 руб.
Школьники от 17 лет	450 руб.
Студенты	450 руб.

Люди 60+ лет

900 руб.

Ветераны ВОВ, блокадники, инвалиды I группы

900 руб.

Условия предоставления:

- Наличие подтверждающих документов

Правила путешествия

- Автобус подается за 30 мин до отправления. В наших автобусах свободная рассадка, и если вы хотите занять определенное место, рекомендуем приходить к началу посадки.
- В наших турах будет комфортно и интересно детям от 5 лет. Чтобы путешествие прошло безопасно и легко, возьмите привычный для ребенка бустер с собой.
- В туре гид предложит вам меню комплексного обеда. Его можно будет заказать и оплатить в автобусе. Либо самостоятельно исследовать местную кухню в понравившихся кафе или ресторанах.
- Наши туры начинаются в Санкт-Петербурге, Петрозаводске, Сортавала и в Кеми. Обращаем ваше внимание, что вы самостоятельно добираетесь до точки начала тура. Позаботьтесь о соответствующих билетах заранее. Во многих турах у вас есть уникальная возможность совершить поездку на «Рускеальском экспрессе». Приобретать билет на ретропоезд или нет – остается на ваше усмотрение.
- С 18:00 до 22:00 ч. накануне выезда мы пришлем вам СМС с номером автобуса и номером телефона гида. Телефон гида доступен с момента подачи автобуса. Любые вопросы по путешествию до начала тура помогут решить наши менеджеры.
- Путешествие детей без сопровождения родителя или законного представителя запрещено. В соответствии с законом о перевозке детей, один взрослый может сопровождать не более 7 несовершеннолетних детей.

Даты выездов

- 23 июля 2024
- 27 июля 2024
- 30 июля 2024
- 03 августа 2024
- 06 августа 2024
- 10 августа 2024
- 13 августа 2024
- 17 августа 2024
- 20 августа 2024
- 24 августа 2024
- 24 июля 2024
- 28 июля 2024
- 31 июля 2024
- 04 августа 2024
- 07 августа 2024
- 11 августа 2024
- 14 августа 2024
- 18 августа 2024
- 21 августа 2024
- 25 августа 2024

- 28 августа 2024
- 01 сентября 2024
- 07 сентября 2024
- 11 сентября 2024
- 15 сентября 2024
- 21 сентября 2024
- 25 сентября 2024
- 02 октября 2024
- 09 октября 2024

- 31 августа 2024
- 04 сентября 2024
- 08 сентября 2024
- 14 сентября 2024
- 18 сентября 2024
- 22 сентября 2024
- 28 сентября 2024
- 05 октября 2024
- 12 октября 2024