

# 3 сочных дня в Карелии. Водопады, Рускеала включены



## Краткое описание

За три дня мы проедем вокруг Ладожского озера и покажем все самое стоящее, что должен увидеть каждый гость Карелии. Дивные природные пейзажи будут радовать взгляд, а тщательно продуманный маршрут тура станет увлекательным путешествием по вехам истории. Органичным дополнением вашего отдыха станут вечера в столице Карелии Петрозаводске – свободное время для знакомства с карельской кухней и для приятных прогулок по набережной.

Вы сами будете выбирать, чем заняться: пойти на экскурсию в легендарный парк «Рускеала», отправиться в поездку на снегоходах или отдохнуть в своём темпе. Осенне-зимний сезон выгодно подчеркивает строгую красоту Русского Севера. Откройте свою Карелию вместе с нами!

## Почему именно этот тур?

- Ощутите силу и красоту природы – живописные водопады и озера, захватывающие виды Мраморного каньона
- Максимально свободный тур, где вы сами выбираете: пойти на экскурсию по главным достопримечательностям Карелии или посвятить время себе и самостоятельно выбрать маршрут!
- Познакомитесь с красочной культурой и славными традициями на радушном приеме у коренных жителей
- Отправитесь в гости к хозяину зимы ТалвиУкко. Сможете затискать дружелюбных хаски и потрогать нос настоящего оленя!

## Карта маршрута



**1-й день:** Санкт-Петербург – «Фермерская усадьба» – Александров-Свирский монастырь – Олонец. Музей карелов-ливвиков – деревня Киндасово – Петрозаводск

**2-й день:** Петрозаводск: программа на выбор – свободный день в Петрозаводске / активные развлечения (по желанию на ваш выбор за доп. плату)

**3-й день:** Петрозаводск – водопады Ахвенкоски – горный парк «Рускеала» (по желанию за доп. плату) – поездка на ретропоезде (по желанию) – фирменный магазин форелевого хозяйства – Санкт-Петербург

## Место сбора

Санкт-Петербург, м. «Пл. Восстания», Лиговский просп., 10

**Ориентир:** гостиница «Октябрьская», парковка вдоль тротуара от книжного магазина «Буквоед» до конца здания ([схема](#))

Санкт-Петербург, м. «Улица Дыбенко»

**Ориентир:** остановка общественного транспорта на ул. Большевиков, 21 ([схема](#))

## Программа тура

### 1 ДЕНЬ

#### **06:45 - Подача автобуса к ст. м. «Площадь Восстания»**

Место посадки: СПб., ст. м. «Площадь Восстания», Лиговский просп., 10

Ориентир: гостиница «Октябрьская», парковка вдоль тротуара от книжного магазина «Буквоед» до конца здания

#### **07:00 - Отправление автобуса от ст. м. «Площадь Восстания»**

#### **07:25 - Подача автобуса к ст. м. «Улица Дыбенко»**

Место посадки: СПб., ст. м. «Улица Дыбенко»

Ориентир: остановка общественного транспорта на ул. Большевиков, 21

#### **07:30 - Отправление автобуса от ст. м. «Улица Дыбенко»**

#### **09:00 - Авторская трассовая экскурсия о народах и землях Приладожья**

Начало пути – это начало увлекательной истории, которая сложится из рассказов нашего гида. От самого возникновения Карелии – к приходу славян, их влиянию на карелов и вепсов и о том, как в городе Олонце пересекаются две цивилизации и культуры. Специалист по данному

направлению укажет на глубинную взаимосвязь объектов, которые вам предстоит посетить. Будет, конечно, и тихое время, чтобы вздремнуть по дороге и набраться сил перед предстоящим насыщенным днем.

### **10:00 - «Фермерская усадьба»**

В «Фермерской усадьбе» можно найти всё, что есть на настоящей ферме: трапезную, пекарню и мини-зоопарк. Здесь выращиваются экологически чистые продукты, из которых затем готовятся блюда по старинным вепским рецептам, их можно приобрести и взять с собой: рыбу, хлеб, домашние колбасы, карельские наливки и многое другое. В «Фермерской усадьбе» вы можете устроить себе полноценный сытный завтрак, чтобы набраться сил: впереди всё самое интересное.

**Завтрак и услуги комплекса не входят в стоимость тура и приобретаются на месте по желанию.**

### **11:30 - Экскурсия по Александро-Свирскому монастырю**

На восточном берегу Ладоги, у границы с Республикой Карелия, уже почти 500 лет стоит Свято-Троицкий Александро-Свирский монастырь – святое место и центр распространения русской культуры на северные земли карелов и вепсов. Будучи резиденцией карельских епископов Русской православной церкви, монастырь всю свою историю был под покровительством русских царей и императоров, имел средства на строительство и непрерывно разрастался. Благодаря этому теперь туристы могут своими глазами полюбоваться на один из самых грандиозных церковных архитектурных комплексов во всей России.

### **12:30 - Обед**

В свободное время после экскурсии вам будет предложен комплексный обед в кафе.

**Оплачивается на месте по желанию, диапазон цен - 650-850 руб.**

### **14:30 - Олонец. Музей карелов-ливвиков**

Олонец является первым карельским городом, откуда впоследствии разрослась Карелия, а потому там расположен музей с богатейшей коллекцией экспонатов и памятников материальной и духовной культуры карелов-ливвиков. Наглядно представлены быт, промыслы и обрядность предков современных карелов, специальная выставка посвящена купеческому

сословию Олонца. Отдельного упоминания заслуживает персонал музея – люди, настолько влюбленные в историю края, что непременно заражают своим увлечением всех посетителей. Это точно тот музей, в котором никому не бывает скучно!

Аутентичный облик поселения невозможно представить без знаменитых олонецких подвесных пешеходных мостов, которые будет возможность осмотреть во время небольшой фотопаузы. Плавные изгибы деревянных конструкций над гладью воды запомнятся вам как воплощение равновесия дел рук человеческих и природной тишины.

### **17:00 - Интерактивная программа в самой веселой деревне Киндасово**

**Деревня Киндасово - это «суверенное государство»**, которым объявляют себя киндасовцы, и самая веселая деревня в Карелии.

По приезде вы сразу же попадете в руки «Семейки весельчаков». Во время интерактивной программы они **познакомят вас с музыкальной культурой Карелии**, и такие слова, как «кантеле», «йоухикко», «йойги», «пийрилейки», «руны», приобретут смысл. Особое место в программе занимает знакомство с пастушеской традицией и древними инструментами пастухов, на которых всем желающим разрешается поиграть.

Жителями Киндасово являются не только люди, но и куклы – Катти да Василь. Они знакомят гостей с особенностями киндасовской трапезы, рассказывают, как киндасовцы кашу варили и зачем за маслом в амбар бегали. И конечно же, вас не отпустят без чая на родниковой водичке с карельской домашней выпечкой!

### **19:30 - Петрозаводск. Заселение в отель и свободное время на ужин**

По прибытии в столицу Карелии – город Петрозаводск у вас будет время, чтобы познакомиться **с еще одной достопримечательностью - карельской кухней** – во время ужина. В Петрозаводске существует несколько ресторанов, предлагающих гостям национальную кухню. Мы рекомендуем посетить **видовой ресторан «Фрегат»**, расположенный на берегу Онежского озера. Уютная, теплая обстановка дополнена прекрасным меню, в котором вы найдете разнообразные карельские блюда, чай из местных трав, настойки из местных ягод.

## **2 ДЕНЬ**

### **08:00 - Завтрак в отеле**

Во второй день вашего путешествия вы можете провести свободное время на ваше усмотрение: отдохнуть в столице Карелии Петрозаводске или отправиться в активное приключение по заснеженным просторам Карелии!

**Активные развлечения приобретаются по желанию за доп. плату в момент бронирования тура.**

ВАРИАНТ 1. «Снегоходный вираж» (4,5 часа)

Морозный, пахнущий хвоей воздух, заснеженный лес и сказочно красивые трассы... Вы получите незабываемые впечатления и мощный заряд бодрости, приняв участие в снегоходном приключении, начинающемся в вотчине карельского Деда Мороза – ТалвиУкко.

Группу по подготовленной трассе ведет опытный инструктор, а управление современным снегоходом доступно даже новичку.

#### **Продолжительность 4,5 часа**

- Сбор группы.
- Отправление из Петрозаводска (время отправления необходимо заранее согласовать с менеджером во время бронирования)
- Прибытие на место начала программы
- **30 минут:** подбор экипировки. Инструктаж по управлению снегоходом и технике безопасности. Обучение навыкам управления снегоходом на тренировочном полигоне
- **60 минут:** сафари на снегоходах по лесной трассе
- **30 минут:** завершение программы. Переодевание
- Посещение питомника хаски, фермы северных оленей и подворья домашних животных!
- Отъезд в город

#### **В стоимость входит:**

- Работа инструкторов
- Аренда снегохода и топливо
- Аренда экипировки: теплые ветрозащитные комбинезоны, снегоходные шлемы с забралом, подшлемник,
- Снегоходная обувь, снегоходные перчатки
- Посещение питомника хаски, фермы северных оленей и подворья домашних животных

- Трансфер: отель – вотчина ТалвиУкко – отель

### **Безопасность:**

- Перед выходом на маршрут инструктор проводит инструктаж по технике безопасности и обучает управлению снегоходом
- Каждый турист подписывает договор материальной ответственности
- К управлению снегоходом допускаются лица старше 18 лет

### **Турист обязан:**

- Соблюдать основные положения инструктажа по технике безопасности
- Выполнять распоряжения инструктора – руководителя группы на всем маршруте

**Инструктор имеет право снять туриста с маршрута в любой момент в случае грубого или неоднократного нарушения правил техники безопасности.**



### **ВАРИАНТ 2. «Искатели приключений на собачьей упряжке в Карелии»**

В северных краях есть множество неизведанных и скрытых уголков, недоступных даже для пытливых путешественников, куда можно добраться только на собачьей упряжке. У вас есть уникальный шанс прокатиться по самым красивым и загадочным местам близ болот, лесных озер и карельского леса.

Вы познакомитесь с сибирскими и аляскинскими хаски, которые по сей день помогают выживать человеку в тяжелых условиях Севера, научитесь запрягать собак и управлять нартой. По возвращении с маршрута вас ждет горячий ароматный чай на карельских травах.

**Продолжительность 4,5 часа**

- Сбор группы
- Отправление из Петрозаводска (время отправления необходимо заранее согласовать с менеджером во время бронирования)
- Прибытие на место начала программы
- **30 минут:** инструктаж по технике безопасности
- **60 минут (5 км):** катание на упряжках
- **30 минут:** завершение программы
- Посещение питомника хаски и фермы северных оленей!
- Отъезд в город

#### **В стоимость входит:**

- Работа инструкторов
- Катание на упряжке
- Посещение питомника хаски и фермы северных оленей
- Трансфер: отель – вотчина ТалвиУкко – отель

#### **Безопасность:**

- Перед выходом на маршрут инструктор проводит инструктаж по технике безопасности.
- К катанию допускаются лица старше 14 лет.

#### **Турист обязан:**

- Соблюдать основные положения инструктажа по технике безопасности
- Выполнять распоряжения инструктора – руководителя группы на всем маршруте

**Инструктор имеет право снять туриста с маршрута в любой момент в случае грубого или неоднократного нарушения правил техники безопасности.**





## 3 ДЕНЬ

### 08:00 - Завтрак в отеле. Сбор группы в автобусе

Завтрак предоставляется во всех отелях, кроме отелей категории «бюджет».

### 09:00 - Отправление в сторону горного парка «Рускеала»

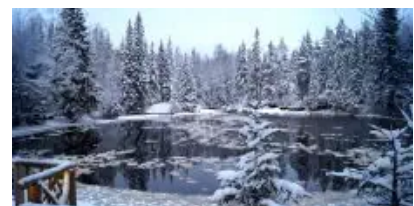
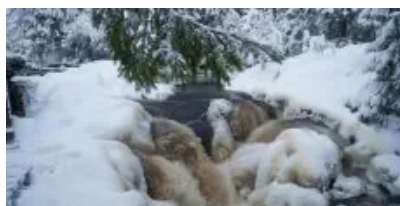
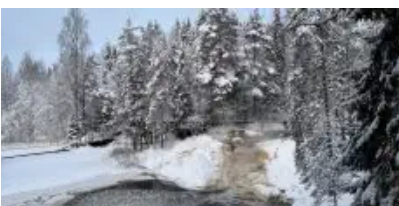
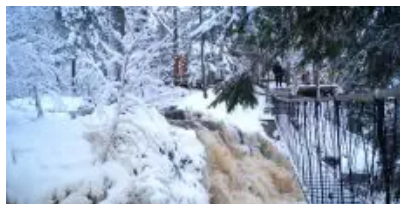
### 12:30 - Рускеальские водопады Ахвенкоски

Водопады Ахинкоски – небольшие, но живописные каскады на лесной реке Тохмайоки – привлекли в свое время многих кинорежиссеров: здесь проходили съемки знаменитых кинофильмов «А зори здесь тихие...» и «Темный мир».

**Экологический маршрут**, который вьется вокруг водопадов, приглашает любителей природы на прогулку на свежем воздухе, чтобы познакомиться с окружающим ландшафтом поближе и найти сказочных персонажей на **«Аллее сказок»**.

**Подвесные мостики, протянутые прямо над водопадами**, завершают маршрут и позволяют сделать самые потрясающие кадры.

**Вход на экотропу оплачивается дополнительно по желанию.**





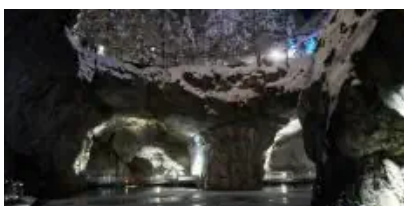
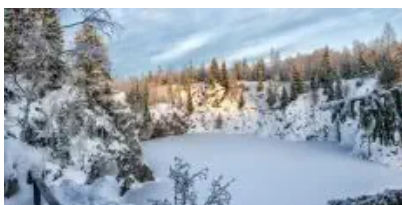
## 14:00 - Горный парк «Рускеала». Самостоятельный обед в кафе парка

**Горный парк «Рускеала»** – главная круглогодичная достопримечательность Карелии. Территория горного парка огромна. Центром интереса является **Мраморный каньон** – большое, вытянутое с юга на север озеро с кристально чистой водой и отвесными берегами, состоящими из настоящего мрамора. Именно здесь когда-то добывали этот декоративный камень для отделки архитектурных шедевров Санкт-Петербурга. А благодаря темнеющим хвойным деревьям, снежному убранству и **цветной подсветке** на скалах пейзаж получается действительно сказочным!

**Художественная подсветка в Мраморном каньоне включается в период холодного времени года, ориентировочно с ноября по март. Время включения подсветки зависит от времени наступления темноты.**

Вот самые интересные варианты, как можно провести время в «Рускеале»:

- **Прогуляться по дорожкам вокруг Мраморного каньона.** Их здесь километры. В холодное время года каждый уголок природы наполнен зимним таинством. Если отойти от экскурсионного маршрута, можно наткнуться на атмосферные и красивые места: **Монферраново озеро, Итальянский карьер и сад камней, Светлое озеро** с дикими тропинками, **зброшенный мраморный завод**, мраморные утесы, обзорные площадки, гроты и штольни.
- **Попробовать активные развлечения в горном парке.** Круглый год работает троллейная трасса над Мраморным каньоном, самая длинная на Северо-Западе. Почти 400 метров адреналинового полета на высоте 30 метров.
- **Отправиться на экскурсию «Подземный космос» по пещерам «Рускеалы» к подземному озеру.** Этот уникальный экскурсионный маршрут открыли в 2017 году. В течение часа под присмотром гида вас проведут по расчищенным штольням, покажут мраморные пещеры, колонный зал и подземное озеро. Всё пространство пещер оформлено разноцветной динамической подсветкой, часть которой смонтирована под водой. Благодаря ей и музыкальному сопровождению посетители получают невероятные визуальные впечатления.
- **Посетить сувенирные ряды и уютные кафе.** Можно устроить перекус в одном из трех кафе парка, прогуляться вдоль сувенирных рядов, где продаются работы карельских мастеров из дерева, льна и камня.



**Внимание!** Входные билеты в горный парк «Рускеала» не включены в стоимость и приобретаются по желанию на месте.

### **17:00 - Отправление ретропоезда из «Рускеалы»**

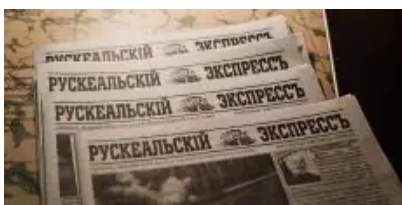
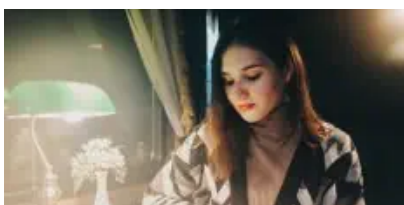
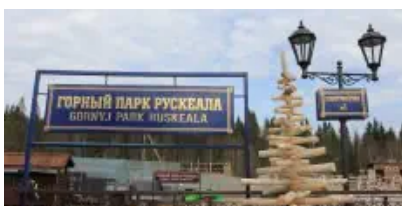
Для желающих окунуться в дух исторического путешествия мы подготовили возможность отправиться в город Сортавала под стук колес на **ретропоезде с настоящим паровозом и старинными интерьерами.**

Интерьеры ретропоезда «Рускеальский экспресс» оформлены в стиле «Николаевского экспресса»: в отделке, светильниках, обоях и мебели воссоздана атмосфера старинных вагонов и даже проводники носят стилизованную форму.

Антураж позволит вам насладиться атмосферой эпохи императорской России, прикоснуться к истории и сделать необычные фотографии.

В высокий сезон билеты на ретропоезд желательно приобретать заблаговременно, так как их быстро раскупают.

**Билеты на ретропоезд не включены в стоимость тура и приобретаются по желанию в кассах / на сайте РЖД до начала тура.**



## 17:30 - Выезд автобуса из горного парка

Если вы не приобрели билеты на ретропоезд, то далее вы отправитесь на автобусе в Сортавала в сопровождении нашего гида.

### Встреча с гидом в Сортавала туристов с поезда (если вы приобретали билет на ретропоезд)

### Остановка у фирменного магазина форелевого хозяйства

Мы сделаем остановку у магазина форелевого хозяйства и музея Иван-чая, чтобы все желающие смогли приобрести рыбные карельские деликатесы от фермерского хозяйства и карельский чай. Экологически чистые и вкусные продукты из Карелии станут отличным подарком для ваших родных и близких.



### Ориентировочное время прибытия в Санкт-Петербург:

Первая остановка: 23:30 – ст. м. «Озерки»

Конечная остановка: 00:00 – ст. м. «Площадь Восстания»

**Внимание!** Туроператор оставляет за собой право вносить изменения в программу туристского продукта без уменьшения общего объема и качества услуг.

При покупке ж/д и авиабилетов настоятельно рекомендуем обратить внимание: время возвращения указано ориентировочное!

## Включено в стоимость

### Услуги, включенные в тур

- Трансфер на комфортном автобусе (вместимость автобуса зависит от набора группы)
- Проживание в лучших отелях Петрозаводска в центре города и на берегу Онежского озера (зависит от выбранной категории отелей), 2 ночи
- Завтраки в отеле (кроме категории размещения «бюджет»)
- Посещение Александро-Свирского монастыря
- Остановка у рускеальских водопадов Ахвенкоски
- Посещение фирменного магазина форелевого хозяйства

### Билеты, включенные в тур

- Экскурсия по Александро-Свирскому монастырю с местным гидом
- Интерактивная программа в веселой деревне Киндасово
- Входные билеты в Олонецкий музей
- Экскурсия по Олонецкому музею
- Трассовые экскурсии от профессионального гида на протяжении всего тура

## Дополнительные возможности

### Оплачивается самостоятельно до начала тура

- Ж/д билеты: ретропоезд «Рускеала» – Сортавала

### Оплачивается по желанию в момент бронирования тура

- «Искатели приключений на собачьей упряжке в Карелии»: 7900 руб.чел. услуга предоставляется только от 2 человек) .

Услуга не предоставляется в период с 30.12.2024 по 08.01.2024

- Снегоходный вираж:

### Услуга предоставляется только от 2-х человек.

2 человека на снегоходе 9500 руб.чел.; 1 человек на снегоходе 10900 руб.чел.

### Оплачивается по желанию на месте

- Комплексные обеды в туре: диапазон цен – 650-850 руб.
- Экологическая тропа у водопадов Ахвенкоски: полный билет – 500 руб./чел., дети до 7 лет – бесплатно, дети от 7 до 14 лет – 400 руб./чел., студенты (очн.) – 400 руб./чел., пенсионеры – 400 руб./чел.
- Активные развлечения в горном парке «Рускеала»: по ценам парка
- Активные развлечения в вотчине карельского Деда Мороза: по ценам туркомплекса
- Входной билет в горный парк «Рускеала»

**Обратите внимание!** Рекомендуем брать с собой в дорогу **наличные деньги**. На объектах маршрута могут отсутствовать терминалы бесконтактной оплаты или интернет.

## Скидки и льготы

<b>Дети до 7 лет</b>	100 руб.
<b>Школьники</b>	100 руб.
<b>Студенты</b>	100 руб.
<b>Люди 60+ лет</b>	100 руб.
<b>Ветераны ВОВ, блокадники, инвалиды I группы</b>	100 руб.

### Условия предоставления:

Для предоставления льготы необходимо взять подтверждающие документы в тур:

1. Дети до 7-ми лет: по предъявлении свидетельства о рождении РФ
2. Школьники до 16 лет: по предъявлении свидетельства о рождении или паспорта РФ
3. Школьники от 16 лет и старше: по предъявлении справки об обучении в школе (только для РФ)
4. Студенты: по предъявлении студенческого билета очной формы (независимо от гражданства) учебных заведений РФ
5. Лица 60 лет и старше: по предъявлении паспорта гражданина РФ
6. Пенсионеры: по предъявлении пенсионного удостоверения РФ
7. Инвалиды I группы: по предъявлении справки МСЭ («Розовая справка»)
8. Ветераны ВОВ, блокадники: по предъявлении удостоверения

При отсутствии документов тур на туриста пересчитывается по полной стоимости.

### Правила путешествия

- Автобус подается за 30 мин до отправления. В наших автобусах свободная рассадка, и если вы хотите занять определенное место, рекомендуем приходить к началу посадки.
- В наших турах будет комфортно и интересно детям от 5 лет. Чтобы путешествие прошло безопасно и легко, возьмите привычный для ребенка бустер с собой.
- В туре гид предложит вам меню комплексного обеда. Его можно будет заказать и оплатить в автобусе. Либо самостоятельно исследовать местную кухню в понравившихся кафе или ресторанах.
- Наши туры начинаются в Санкт-Петербурге, Петрозаводске, Сортавала и в Кеми.

Обращаем ваше внимание, что вы самостоятельно добираетесь до точки начала тура. Позаботьтесь о соответствующих билетах заранее. Во многих турах у вас есть уникальная возможность совершить поездку на «Рускеальском экспрессе». Приобретать билет на ретропоезд или нет – остается на ваше усмотрение.

- С 18:00 до 22:00 ч. накануне выезда мы пришлем вам СМС с номером автобуса и номером телефона гида. Телефон гида доступен с момента подачи автобуса. Любые вопросы по путешествию до начала тура помогут решить наши менеджеры.
- Путешествие детей без сопровождения родителя или законного представителя запрещено. В соответствии с законом о перевозке детей один взрослый может сопровождать не более 7 несовершеннолетних детей.