

3 сочных дня в Карелии. Лайт



Краткое описание тура

Трехдневный тур в Карелию на автобусе с возможностью выбора экскурсий. Только вы решаете, какие экскурсии хотите посетить.

Вы увидите оба самых известных карельских города: Петрозаводск и Сортавала, побываете в знаменитом горном парке «Рускеала» и сможете покататься на катере среди Ладожских шхер.

Почему именно этот тур?

- Три дня в Карелии! Выбирайте экскурсии, которые подойдут именно вам.
- В программе тура все природные достопримечательности Карелии: водопады, озера и шхеры.
- Побывайте в двух главных городах Карелии: Петрозаводск и Сортавала.
- Возможность побывать на Святом острове Валаам.



СКАНТУР

Ваш туроператор по России

8-800-555-64-63

scantour.ru

Карта маршрута



1-й день: Санкт-Петербург – «Долина водопадов» – Sortавала – водопады Ахвенкоски – горный парк «Рускеала» – размещение в отелях г. Sortавала

2-й день: Sortавала. Свободное время в городе или экскурсии по желанию (за доп. плату): Водная прогулка на катере с посещением Валаама и Лadoжских шхер ИЛИ экспедиция к лесным водопадам – обзорная экскурсия по городу – авторская экскурсия «Загадки парка «Ваккосалми» – минеральный центр шунгита – фирменный магазин форелевого хозяйства – Петрозаводск

3-й день: Петрозаводск – заповедник «Кивач» – гора Сампо: лучшие виды Карелии – Петрозаводск — «Фермерская усадьба» – Санкт-Петербург

Место сбора

Санкт-Петербург, м. «Пл. Восстания», Лиговский просп., 10

Ориентир: гостиница «Октябрьская», парковка вдоль тротуара от книжного магазина «Буквоед» до конца здания ([схема](#))

Санкт-Петербург, м. «Озерки», Выборгское шоссе, остановка общественного транспорта

Ориентир: супермаркет «Окей» ([схема](#))

**СКАНТУР**

Ваш туроператор по России

8-800-555-64-63

scantour.ru

Программа тура

Событие в туре:

26-27 июля – Музыкальный фестиваль «Рускеала Simphony» (для выезда 27.07 обязательна доплата за посещение фестиваля). Экскурсии по горному парку 27.07 проводиться не будут.

1 ДЕНЬ

07:00 - Подача автобуса к ст. м. «Площадь Восстания»

Место посадки: СПб., ст. м. «Площадь Восстания», Лиговский просп., 10.

Ориентир: гостиница «Октябрьская», парковка вдоль тротуара от книжного магазина «Буквоед» до конца здания.

07:30 - Отправление автобуса от ст. м. «Площадь Восстания»

07:55 - Отправление автобуса от ст. м. «Озерки»

Место посадки: СПб., ст. м. «Озерки», Выборгское шоссе, остановка общественного транспорта.

Ориентир: супермаркет «Окей».

10:00 - Приозерск. Техническая остановка

По пути мы сделаем остановку, где будет возможность купить чай или кофе, отдохнуть и набраться сил перед дальнейшей экскурсией.

11:00 - Экопарк «Долина водопадов»

Вы совершите прогулку по специально оборудованной тропе (приблизительно 1 км), идущей через карельские леса до реки с необычным названием Ийоки. Перед вами откроется впечатляющий вид на водопады и живописный ландшафт. Прекрасное место, чтобы сделать красивые фотографии многочисленных водных порогов на фоне пестрых карельских пейзажей!

А еще на территории экопарка живут дружелюбные северные олени! Вы можете приобрести у смотрителей ягель и покормить этих гордых и красивых животных, которые сотни лет живут вместе с людьми на Севере.

А еще в парке вы увидите милых собак хаски которых можно погладить и сделать с ними фото на память.



Входной билет на территорию экопарка приобретается на месте по желанию!

13:30 - Обед в городе Сортавала

Центром нашего путешествия является город Сортавала, расположенный прямо на берегу Ладожского озера. Мы остановимся подкрепиться в одном из кафе города, где можно заказать комплексный обед.

Обед не включен в стоимость, приобретается за дополнительную плату. Диапазон цен - 500-700 рублей.

14:30 - Рускеальские водопады Ахвенкоски

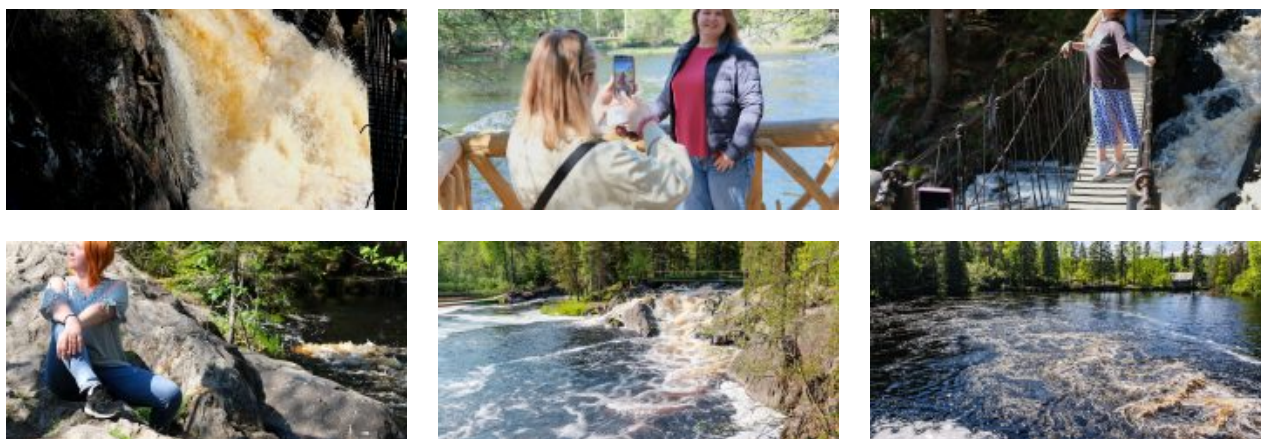
Край тысячи озер и рек известен также своими невысокими, но стремительными водопадами. Среди них заслуживают отдельного внимания каскады бурной лесной реки Тохмайоки, также именуемые Рускеальскими водопадами, которые не замерзают даже в самое холодное время года! Пейзажная идиллия этой местности привлекала кинорежиссеров и была запечатлена в сценах военной драмы «А зори здесь тихие...» и фэнтези «Темный мир».

Самые головокружительные фотокадры и незабываемые впечатления ждут вас на «Аллее сказок». Это специальный маршрут по подвесным веревочным мостам, протянутым прямо над водопадами.

Вы можете прогуляться по навесным мостам, сделать красочные фотографии и постараться найти всех героев сказок и эпосов: в тени леса тут и там прячутся деревянные фигуры мифических существ - это всё обитатели экотропы «Аллея сказок».

Вход на экотропу оплачивается дополнительно по желанию.





15:30 - Горный парк «Рускеала»

Время прибытия в парк может быть немного скорректировано в зависимости от дорожной обстановки и погодных условий. Точное время начала экскурсии вам сообщит гид. Общее время в парке – 4 часа.

Горный парк «Рускеала» – одна из главных достопримечательностей Карелии, поражающая своей красотой в любое время года. Представьте огромный парк с причудливым рельефом, вечнозелеными лесами, тропинками и необычными локациями, а в самом сердце его визитная карточка – Мраморный каньон. Это большое, вытянутое озеро с отвесными берегами из настоящего мрамора, которые отражаются в кристально чистой воде.

Раньше здесь добывали этот декоративный камень для отделки архитектурных шедевров Санкт-Петербурга. Облицовка Исаакиевского собора, полы Казанского собора, подоконники музея Эрмитаж, мемориал Брестской крепости, павильоны московской ВДНХ – везде был использован прекрасный рускеальский мрамор.

В горном парке вы сможете посетить:

- **Красивые места вокруг Мраморного каньона.** Если отклониться от основного экскурсионного маршрута, то перед вами предстанут Монферраново озеро, Итальянский карьер и сад камней, Светлое озеро с дикими тропинками, заброшенный мраморный завод, мраморные утесы, обзорные площадки, гроты и штольни.
- **Тайные тропы земли Калевала.** Оказаться на страницах карельского эпоса поможет интерактивная часть парка «Калевала». Здесь вы познакомитесь с добрыми сказочными героями и их соперниками, попробуете поймать коня Хийси с помощью веревки – и все это на фоне карельского пейзажа с обзорной площадкой на озеро



Светлое.

- **Водная прогулка по Мраморному озеру.** Каньон выглядит еще более эффектно, если увидеть его во время прогулки по воде. Вы не только полюбуетесь на отвесные скалы, но и заглянете в пещеры, которые лишь немного видны с верхнего ракурса. Воспользоваться прокатом лодок на Мраморном озере можно с мая по октябрь.
- **Попробовать активные развлечения в горном парке.** Круглый год в парке работает троллейная трасса, которая является самой длинной на Северо-Западе (400 м). Прокатитесь с адреналином на высоте 30 метров от поверхности озера.
- **Отправиться на экскурсию «Подземный космос» по пещерам «Рускеалы»** к подземному озеру (поразительной красоты маршрут был открыт относительно недавно, в 2017 году). В течение часа под присмотром гида вас проведут по расчищенным штольням, покажут мраморные пещеры, колонный зал и подземное озеро. Пространство пещер оформлено разноцветной динамической подсветкой, создающей волшебную атмосферу. **Билет на экскурсию «Подземная «Рускеала» покупается отдельно у входа в парк. Количество билетов ограничено, поэтому не всегда есть возможность их купить.**
- **Посетить сувенирные ряды и уютные кафе.** Можно устроить перекус в одном из трех кафе парка, прогуляться вдоль сувенирных рядов, где продаются работы карельских мастеров из дерева, льна и камня.

Входной билет в парк приобретается на месте за доп. плату!

19:30 - Выезд из горного парка «Рускеала»

20:30-21:30 - Прибытие в Сортавала. Расселение по отелям

Мы понимаем, что качество отдыха так же важно, как и экскурсионная программа, поэтому подготовили для вас лучшие отели в уютном городе Сортавала. Только самые проверенные варианты, предоставляющие свои услуги на туристском рынке Карелии не один год.

В оставшееся время вы можете самостоятельно познакомиться с городом: поужинать в одном из местных кафе, прогуляться по берегу Ладоги. Это тихий и спокойный город с интересной финско-русской историей, отраженной в архитектуре и достопримечательностях.



СКАНТУР

Ваш туроператор по России

8-800-555-64-63

scantour.ru



Внимание! Для выездов 27.07.2024 предусмотрен поздний выезд из горного парка в 23:30 после окончания концертной программы на главной сцене фестиваля «Ruskeala Symphony» и позднее заселение в отель.

2 ДЕНЬ

Внимание! Во второй день вы можете выбрать свою экскурсионную программу: экскурсия по Сортавала (включена в стоимость) или дополнительные экскурсии: посещение Валаама, прогулка на катере по Ладожским шхерам или экспедиция к лесным водопадам – выбор только за вами!

Экскурсии приобретаются дополнительно по желанию за доп. плату в момент бронирования тура. Обратите внимание: если вы выбираете свободное время в городе, время освобождения номеров в гостинице осуществляется по мировым стандартам - в 12:00!

Экспедиция к лесным водопадам и к месторождению полудрагоценного камня граната (оплачивается дополнительно по желанию)

08:45 - Сбор на экскурсию от вашего отеля

Наш автобус заберет вас утром от отеля, чтобы вы могли позавтракать без спешки!

09:00 - Отправление из Сортавала. Трассовая экскурсия

По пути к первому объекту вы узнаете о Сортавала и Карелии в целом.

Чем знаменит этот небольшой город и почему он стал одной из ключевых точек на туристической карте региона?

Что интересного можно – нет, нужно! – увидеть путешественнику, который остановился в Сортавала?

Почему про карельскую природу местные жители говорят: «У нас в Карелии воды – хоть упейся, камней – хоть убейся»?

Карелия – это маленькая страна, которую лучше и сто раз увидеть, и сто раз о ней услышать!

ГЭС в Ляскеля

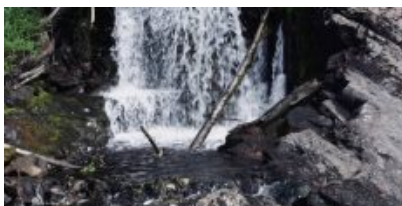
Это одна из старейших ГЭС в России, построенная на реке Янисйоки для обеспечения электричеством когда-то работавшей тут бумажной фабрики. Особенно примечательными считаются две вещи. Первая – то, что ГЭС Ляскеля в данный момент полностью автоматизирована и работает без постоянного персонала. Вторая – гремящий водопад, на котором стоит гидроэлектростанция. Сверху вам откроется интересный вид на бурные потоки воды!



Посещение водопада Койриноя-2 (Верхний)

Койриноя-2 (или Верхний Койриноя) расположен на месте разрушенной плотины финской ГЭС. Водопад похож на горку: шумная вода скатывается со скалы быстрым равномерным потоком.

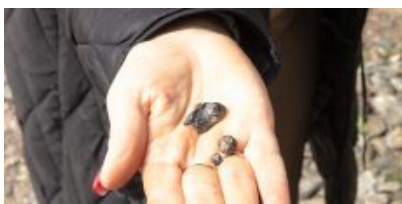
Над плотиной – самодельный мост, с которого открывается интересный вид сверху на водопад и на реку ниже по течению.



Посещение месторождения полудрагоценного камня граната

Многие любители и знатоки самоцветов мечтают хоть раз в жизни побывать в Карелии, на северном побережье Ладожского озера, в окрестностях бывшей деревни Кителя, где уже около 500 лет добывают темно-красные, с фиолетовым оттенком гранаты-альмандины. В XVI-XVII веках шведы даже принимали эти камни за рубины!

Автобус привезет вас прямо к руднику, в отвалах которого можно найти красивые гранатовые бусины. Специальный инвентарь для исследований и добычи сокровищ мы выдадим вам на месте!

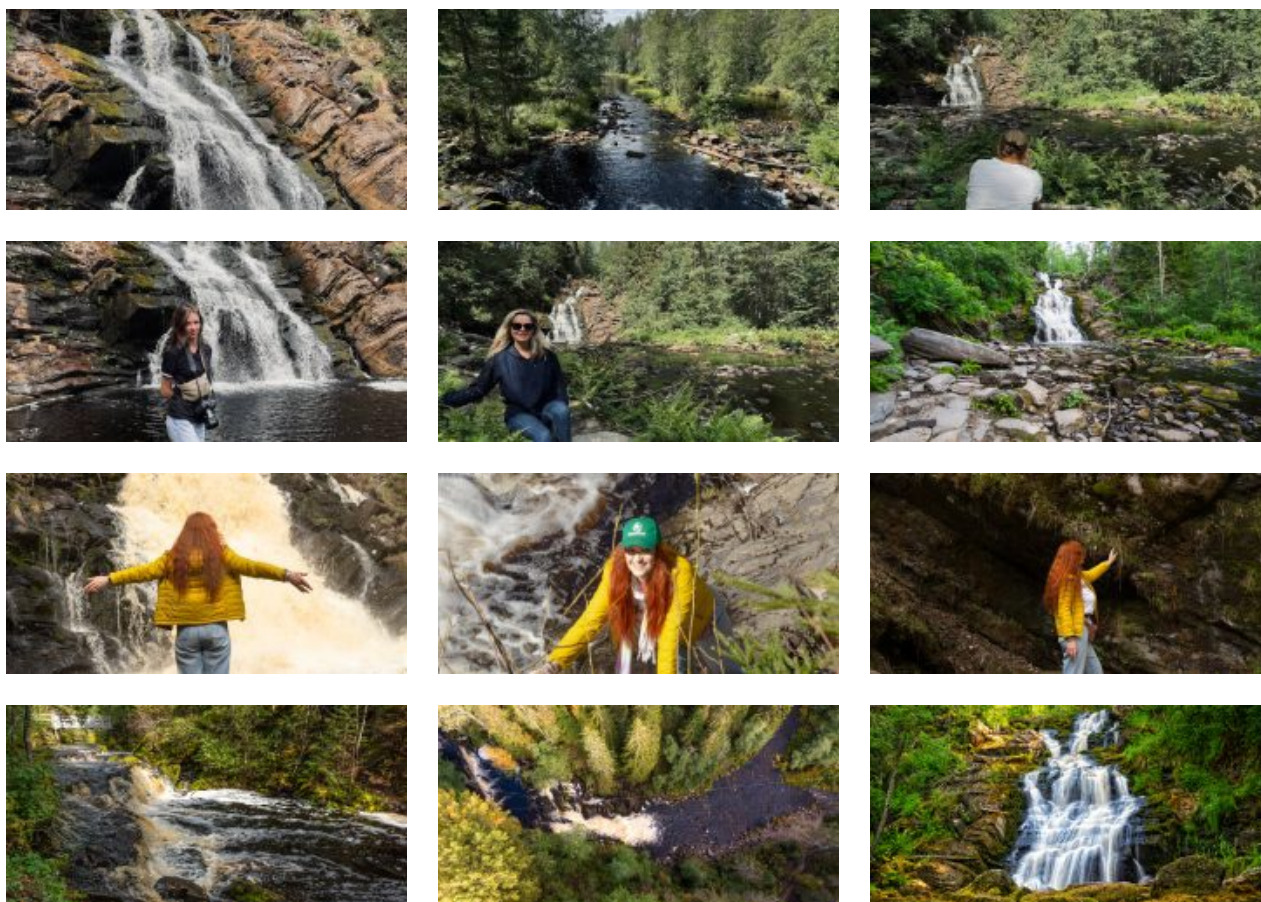


Посещение водопадов Белые Мосты (Юканкоски)

Достоверно неизвестно, откуда у этой пары лесных водопадов появились такие имена. Но по наиболее правдоподобной версии название произошло от названия ближайшего финского хутора (Jukankontu) и от слова koski («речной порог»).

«Братья-падуны», как их называют местные жители, были бы единым целым, если бы не остров посреди реки, который делит течение надвое. В результате образовались два водопада - 18-метровый и 11-метровый. Они такие мощные, что даже суровой зимой не замерзают полностью, а дышат и сопротивляются морозу под ледяным панцирем, пробиваясь наружу.

К водопаду ведет новая оборудованная лестница из дерева. Вы сможете с удобством насладиться уединенной красотой древних лесных водопадов Карелии.



Обратите внимание! Посещение водопадов Белые Мосты может быть отменено из-за погодных условий или непроходимости дороги, ведущей к водопадам. В случае отмены, вы посетите долину реки Янисйоки (пороги реки Янисйоки, Хямекоски ГЭС)

Долина реки Янисйоки

Среди всех рек региона Янисйоки — наиболее полноводная река, длина которой 95 километров. С финского языка название реки переводится как «заячья река». Сначала может показаться, течение воды неспешное и спокойное, но приглядевшись, можно увидеть, что потоки движутся очень стремительно, и даже на небольшом промежутке водная гладь



превращается в матовое зеркало, в котором можно увидеть свое отражение. Но недолго мы сможем наслаждаться тишиной и ровным течением реки: Янисйоки оживает, все отчетливее становится шум бурных потоков воды, которые с силой ударяются о каменные берега!

Пороги реки Янисйоки

Янисйоки привлекает многих туристов порогами с большим перепадом высот — именно благодаря им река не замерзает даже в самые холодные месяцы! Целый каскад порогов, плотин, перекатов и островков по ходу течения наполняют зимний лес оглушительным шумом несущейся среди камней зимней реки. Благодаря необычному рельефу, летом этот участок реки является идеальным местом для любителей сплавов, а зимой даёт возможность восхититься бурными потоками, которым нипочем холод и снег! Несколько мостов, расположенных вдоль реки, позволят полюбоваться видом сверху и сделать красочные фотографии!

Хямекоски ГЭС

Во время прогулки мы посетим одну из самых старых ГЭС в России - она вырабатывает электроэнергию с 1903 года! Главная достопримечательность Хямекоски - водоводный канал длиной около полукилометра, который частично вырублен в скалах: с одной стороны реку обнимает скалистый берег, а с другой стороны - мощная бетонная стена. В конце XIX века реку Янисйоки подняли выше ее русла в этот водоводный канал, а в прежнее русло сбрасывается только излишек воды. Река течет по каналу, а потом возвращается на прежний путь! На ГЭС установлены 5 гидроагрегатов, 4 из них работают до сих пор.

14:00 - Возвращение в Сортавала. Обед

Наш автобус привезет вас в центр города.

Ориентир: рыбный магазин Jarvikala

г. Сортавала, ул. Суворова, 1

Обед не включен в стоимость, приобретается за дополнительную плату. Диапазон цен - 500-700 рублей.

Водная прогулка на катере с посещением Валаама и Ладожских шхер (оплачивается дополнительно по желанию)

Водная прогулка на катере с посещением Валаама и Ладожских шхер **не входит в стоимость тура** и оплачивается по желанию в момент бронирования тура.

08:30 - Сбор группы на причале

09:00 - Отправление на Валаам на катере

Дорога по Ладожскому озеру занимает около часа. В это время гид расскажет вам историю древнего Ладожского озера и интересные факты о здешних местах.

10:00 - Прибытие в центральную усадьбу

Наш катер причалит в удивительной красоты месте – Монастырской бухте, которая находится в глубине острова и выглядит завораживающе, особенно величественным отсюда выглядит монастырь, расположенный на высокой скале.

Далее вы увидите гору Фавор, подняться на которую можно по широкой гранитной лестнице XIX века.

Ваш дальнейший маршрут пройдет мимо Знаменской часовни к Святым вратам обители, уникальность которых заключается в надвратной Петропавловской церкви, к которой некогда примыкали кельи, где останавливались члены царской семьи Романовых.

Архитектурным центром острова является монастырское каре, которое начало формироваться еще в XVIII веке. Здесь вы также увидите уникальную Успенскую трапезную церковь, старейшую на Валааме, и ряд других, не менее интересных достопримечательностей.

Главное событие нашей поездки – посещение действующего храма монастыря – Спасо-Преображенского собора, где хранятся мощи святых основателей обители.

Также вы сможете посетить сувенирные лавочки и магазины, приобрести на память уникальные местные сувениры.



13:00 - Отправление на водную прогулку по Ладожским шхерам

14:00 - Ладожские шхеры

Вы прокатитесь на скоростном катере вдоль изрезанных берегов Ладоги, которые являются одной из главных природных достопримечательностей Карелии.

Ладожские шхеры – это скалистый архипелаг в Ладожском озере, который запоминается благодаря впечатляющему виду – десятки небольших островов с изрезанными каменистыми побережьями на глади огромного озера.

Солнце играет лучами в водах озера, камни величественно выступают из воды, зеленые острова создают потрясающий контраст – прогулка точно впечатлит всех неравнодушных к природе Русского Севера.





СКАНТУР

Ваш туроператор по России

8-800-555-64-63

scantour.ru



15:00 - Прибытие. Свободное время

После возвращения у вас будет свободное время, когда вы сможете поужинать в кафе города и попробовать местную кухню.

Водная прогулка по Ладожским шхерам на катере (оплачивается дополнительно по желанию)

Не включено в стоимость тура.

15:00 - Водная прогулка по Ладожским шхерам на катере

Если при покупке тура вы приобрели дополнительную услугу прогулок по Ладожскому озеру и шхерам на катере, то в 15:00 комфортабельный катер высокой проходимости будет ждать вас на причале г. Сортавала. Чтобы вы успели перекусить или взять еду с собой на прогулку, мы заглянем в рыбный магазин около причала. В наличии имеются калитки, пирожки, горячие блюда и супы.

На комфортабельном катере вы проплывете вдоль гряды «карельских фьордов» и увидите фантастические природные красоты Ладоги:

- остров Хавус и его высокий обрыв, названный Ястребиной скалой,
- остров Каарнетсаари,
- Падающую скалу.

А также сделаете высадку на необитаемом острове Хонкасало. Самую высокую его вершину называли «крышей Ладоги», и с нее вы сможете окинуть взглядом всю невероятную панораму вокруг.



СКАНТУР

Ваш туроператор по России

8-800-555-64-63
scantour.ru

Не включено в стоимость тура.



При неблагоприятных погодных условиях прогулка на катере может быть отменена.

17:00 - Возвращение с прогулки на катере

Далее в 17:30 вы снова присоединитесь к основной группе, и программа вашего тура продолжится.

15:00 - Обзорная экскурсия по городу Сортавала. Авторская экскурсия «Загадки парка «Ваккосалми»

Город Сортавала расположен на берегу Ладоги, в самом центре Ладожских шхер. Часть городских районов располагается на прилегающих островах, так что перед вами развернется впечатляющий карельский пейзаж – скалистые фьорды вокруг вод озера.

Историческая часть Сортавала представляет собой энциклопедию разных стилей и эпох, впечатляет своей эклектичностью и северной красотой.

Влияние Финляндии, до которой отсюда всего час езды, чувствуется прежде всего в архитектуре. Например, к таким постройкам относится здание Национального акционерного банка – дом Леандера. Он был построен в 1905 году в стиле финского национального романтизма и напоминает небольшой замок.

Еще одно необычное здание было построено в 1913 году по проекту финского архитектора Уно Вернера Ульберга для Объединенного банка северных стран. Помимо отделения банка в нем размещались квартиры банковских служащих и книжный магазин. В настоящее время здесь

расположен филиал «Почты России».

В Карелии трепетно хранят традиции и историю. Вы обязательно посетите памятник Рунопевцу, который олицетворяет собирательный образ древних карельских сказителей. Он расположен в историческом центре города, в сквере на площади Вяйнямёйнена.

Историческая часть Сортавала связана и с религиозной жизнью населения. В центре располагается один из старейших православных храмов города – храм Николая Чудотворца, построенный во второй половине XIX века.

А в рамках авторской экскурсии вы посетите городской **парк Ваккосалми**, где узнаете историю парка, увидите известное **Певчее поле** – площадку для проведения концертов, знаменитую своей великолепной «акустической системой», созданной природой. И это далеко не всё! Там, среди пестрых полянок и хвойных деревьев, оборудована смотровая площадка с панорамным видом на окрестности и на акваторию Ладожского озера, которую вы можете посетить по желанию.



Посещение минерального центра карельского шунгита

Минеральный центр соединяет в себе геологический музей, где представлены минералы Северного Приладожья в необычной экспозиции, арт-галерею с работами местных художников и фотографов, а также место для отдыха и оздоровления. В центре вы познакомитесь с загадочным минералом шунгитом и его свойствами, оздоровитесь и зарядитесь энергией в **шунгитовой комнате**.

Кроме того, вы сможете приобрести для себя и близких изделия из этого удивительного камня и поучаствуете в **дегустации карельского травяного чая**.



17:00 - Сбор группы. Отправление автобуса в Петрозаводск

Место посадки: ул. Суворова, 1

Ориентир: рыбный магазин Jarvikala

После насыщенной прогулки на свежем воздухе ваша группа садится в автобус и направляется в сторону Петрозаводска.

22:30 - Прибытие в Петрозаводск. Расселение по отелям. Свободное время

После расселения по отелям у вас будет свободное время для ужина в одном из многочисленных ресторанов города и прогулки.

Обратите внимание, что прибытие в Петрозаводск запланировано на поздний вечер. Вы можете заранее взять с собой перекус на ужин, чтобы не выезжать из отеля и отдохнуть.

Если вы хотите поужинать в городе, то предупреждаем, что после 22:00 в городе работают не все кафе и рестораны. Мы можем вам посоветовать ресторан «Ягель» (до 02:00), «Большой»

(до 01:00) или кафе «The Кухня» (до 02:00).



3 ДЕНЬ

07:30 - Завтрак в отеле. Сбор группы

Завтрак предоставляется во всех отелях, кроме отелей категории «бюджет».

09:15 - Обзорная экскурсия по Петрозаводску

Петрозаводск – гостеприимный северный город, который разросся из заложенного Петром Великим оружейного завода. Визитная карточка Петрозаводска – Онежская набережная, участок протяженностью почти полтора километра, вымощенный каменными плитами из карельского гранита. Это место притяжения для жителей и гостей города, где проходят все праздники и значимые события.

Набережная – это настоящий музей под открытым небом с выставкой скульптур, подаренных художниками из городов-побратимов.

Здесь вы увидите и знаменитых рыбаков из Миннесоты, которые уже стали символом города, и «Тюбингенское панно» из Германии, и ротонду, в которой получают особенно красивые фотографии, и, конечно, Дерево желаний, которое, по словам туристов, действительно помогает исполнить мечты – осталось только прошептать их в специальное ухо.





11:00 - Заповедник и водопад Кивач, Музей природы

Водопад Кивач расположен на реке Суна в центральной части Карелии. Вокруг него находится одноименный природный заповедник.

Второй по высоте равнинный водопад Европы Кивач невероятно красив и величественен в любое время года: воды реки Суны в объятиях базальтовых скал падают с восьмиметровой высоты, создавая впечатляющий шум. Полюбоваться на каскады водопада вы сможете со специально обустроенных смотровых площадок.

На территории заповедника находится небольшой музей природы, в котором представлены две экспозиции: растительный мир и животный. В рамках выставки вы увидите фотографии водопада в разные годы, познакомитесь с историей заповедника и представителями местной флоры и фауны.



13:00 - Подъем на гору Сампо: лучшие виды Карелии

Гора Сампо – это природная возвышенность высотой более 40 метров. По оборудованной лестнице вы подниметесь на самую вершину, откуда открывается потрясающий вид на лучшее, что есть в Карелии – на ее природу, создается ощущение, будто смотришь на всю Карелию с высоты птичьего полета!



15:00 - Возвращение в Петрозаводск. Свободное время в городе

После прогулки на свежем воздухе у вас будет достаточно времени в столице Карелии, чтобы пообедать в одном из многочисленных кафе города или прогуляться по улицам Петрозаводска.

16:30 - Отправление в г. Санкт-Петербург на комфортабельном автобусе

20:00 - Остановка у «Фермерской усадьбы»

По дороге домой мы сделаем остановку у уютного ресторана, где вы сможете подкрепить свои силы, а также приобрести в подарок своим близким или для себя экологически чистые и свежие продукты.

Питание и услуги комплекса не входят в стоимость тура и приобретаются на месте по желанию.

Ориентировочное время прибытия в Санкт-Петербург:

Первая остановка: 22:30 – ст. м. «Улица Дыбенко»

Конечная остановка: 23:00 – ст. м. «Площадь Восстания»

Внимание! Туроператор оставляет за собой право вносить изменения в программу туристского продукта без уменьшения общего объема и качества услуг.

При покупке ж/д и авиабилетов настоятельно рекомендуем обратить внимание: время возвращения указано ориентировочное!

В стоимость тура входит

Услуги, включенные в тур

- Трансфер на комфортабельном автобусе (вместимость автобуса зависит от набора

группы)

- Сопровождение профессионального гида на протяжении двух дней тура
- Посещение экопарка «Долина водопадов»
- Проживание в отеле выбранной категории в регионе г. Сортавала (1 ночь)
- Проживание в отеле выбранной категории в Петрозаводске (1 ночь)
- Завтраки в отеле (кроме отелей категории «бюджет»)
- Остановка у фирменного магазина форелевого хозяйства и магазина карельских бальзамов в Сортавала
- Остановка у рускеальских водопадов Ахвенкоски
- Посещение минерального центра шунгита с дегустацией карельского чая
- Посещение самого крупного равнинного водопада Кивач

Билеты, включенные в тур

- Обзорная экскурсия по городу Сортавала
- Авторская экскурсия «Загадки парка «Ваккосалми»
- Экскурсия по Онежской набережной в Петрозаводске
- Входные билеты на гору Сампо: лучшие виды Карелии
- Входные билеты на территорию заповедника «Кивач»

Дополнительные возможности в туре

Оплачивается самостоятельно до начала тура

- При посещении особо охраняемых природных территорий Карелии, по постановлению Правительства, взимается обязательный платеж 100 руб. за посещение объектов:

Валаамский архипелаг — ссылка на оплату <https://vk.cc/cw64ja>

Белые мосты — ссылка на оплату <https://vk.cc/cw65qk>

Оплата производится самостоятельно до начала тура. За несоблюдение требований предусмотрена административная ответственность (ст. 8.39 КоАП РФ).

- При посещении особо охраняемых природных территорий Карелии, по постановлению Правительства, взимается обязательный платеж 200 руб. за посещение национального парка «Ладожские шхеры» (на основании статьи № 15 ФЗ № 33-ФЗ)

Оплата на сайте: <https://pay.parkladoga.ru/>

Оплачивается по желанию в момент бронирования тура

- Водная прогулка на катере с посещением Валаама и Ладожских шхер: 5900 руб./взр., 2650 руб./ дети до 9 лет включительно
- Экскурсия к древним водопадам (возможна отмена по погодным условиям): 2500



СКАНТУР

Ваш туроператор по России

8-800-555-64-63
scantour.ru

руб./взр., 2000 руб./ ребенок до 9 лет включительно

- Экскурсия по Ладожским шхерам на катере: 2500 руб./чел.
- **Для туров с отправлением 27.07** ОБЯЗАТЕЛЬНО оплачивается входной билет на фестиваль «Ruskeala Symphony» (БЕЗ ПРЕДОСТАВЛЕНИЯ ПОСАДОЧНОГО МЕСТА В ПАРТЕРЕ): 3000 р./взр., 2400 р./пенс., инвалиды II группы, 1500 р./студ., школьники

Оплачивается по желанию на месте

- Входной билет в экопарк «Долина водопадов»: по ценам в кассе
- Комплексные обеды в туре: 500–700 руб./взр.
- Экологическая тропа у водопадов Ахвенкоски: полный билет – 400 руб./чел., дети до 7 лет – бесплатно, дети от 7 до 14 лет – 300 руб./чел., студенты (очн.) – 300 руб./чел., пенсионеры – 300 руб./чел.
- Входные билеты в горный парк «Рускеала»

Обратите внимание! Рекомендуем брать с собой в дорогу **наличные деньги**. На объектах маршрута могут отсутствовать терминалы бесконтактной оплаты или интернет.

Скидки и льготы

| | |
|--|------------|
| Дети до 7 лет | 1 000 руб. |
| Школьники | 650 руб. |
| Студенты | 500 руб. |
| Люди 60+ лет | 500 руб. |
| Ветераны ВОВ, блокадники, инвалиды I группы | 900 руб. |

Условия предоставления:

- Наличие подтверждающих документов

Правила путешествия

- Автобус подается за 30 мин до отправления. В наших автобусах свободная рассадка, и если вы хотите занять определенное место, рекомендуем приходить к началу посадки.



СКАНТУР

Ваш туроператор по России

8-800-555-64-63

scantour.ru

- В наших турах будет комфортно и интересно детям от 5 лет. Чтобы путешествие прошло безопасно и легко, возьмите привычный для ребенка бустер с собой.
- В туре гид предложит вам меню комплексного обеда. Его можно будет заказать и оплатить в автобусе. Либо самостоятельно исследовать местную кухню в понравившихся кафе или ресторанах.
- Наши туры начинаются в Санкт-Петербурге, Петрозаводске, Сортавала и в Кеми. Обращаем ваше внимание, что вы самостоятельно добираетесь до точки начала тура. Позаботьтесь о соответствующих билетах заранее. Во многих турах у вас есть уникальная возможность совершить поездку на «Рускеальском экспрессе». Приобретать билет на ретропоезд или нет – остается на ваше усмотрение.
- С 18:00 до 22:00 ч. накануне выезда мы пришлем вам СМС с номером автобуса и номером телефона гида. Телефон гида доступен с момента подачи автобуса. Любые вопросы по путешествию до начала тура помогут решить наши менеджеры.
- Путешествие детей без сопровождения родителя или законного представителя запрещено. В соответствии с законом о перевозке детей, один взрослый может сопровождать не более 7 несовершеннолетних детей.

Даты выездов

- 16 июля 2024
- 23 июля 2024
- 27 июля 2024
- 30 июля 2024
- 03 августа 2024
- 06 августа 2024
- 10 августа 2024
- 13 августа 2024
- 17 августа 2024
- 20 августа 2024
- 24 августа 2024
- 28 августа 2024
- 01 сентября 2024
- 07 сентября 2024
- 11 сентября 2024
- 15 сентября 2024
- 21 сентября 2024
- 17 июля 2024
- 24 июля 2024
- 28 июля 2024
- 31 июля 2024
- 04 августа 2024
- 07 августа 2024
- 11 августа 2024
- 14 августа 2024
- 18 августа 2024
- 21 августа 2024
- 25 августа 2024
- 31 августа 2024
- 04 сентября 2024
- 08 сентября 2024
- 14 сентября 2024
- 18 сентября 2024
- 22 сентября 2024



СКАНТУР

Ваш туроператор по России

8-800-555-64-63

scantour.ru

- 25 сентября 2024
- 02 октября 2024
- 09 октября 2024

- 28 сентября 2024
- 05 октября 2024
- 12 октября 2024