

Гран-тур Вся Карелия и мистическая Воттоваара



Краткое описание тура

Карелия – это сосредоточение мест силы и сплетение разнообразных верований. Этот тур поможет испытать новые чувства и разобраться в волнующих эмоциях. Благодать Александро-Свирского монастыря очищает мысли и успокаивает душу. А мистическая Воттоваара одним своим видом заставляет ощутить всей кожей присутствие потусторонних сил. Говорят, энергетика этих мест заряжает путешественников как батарейку. Путешествие, в котором можно наполниться.

Почему именно этот тур?

- Экскурсии к мистической горе Воттоваара.
- Посещение интерактивного музея о быте карел и одной из главных святынь Северо-Запада Александро-Свирского монастыря.
- Интерактивная программа в самой веселой деревне в Карелии.
- Специализированные для продолжительных экскурсий туристические автобусы.
- Мы – лидеры туризма в Карелии. Потому что заботимся о вашем отдыхе!

Карта маршрута



1-й день: Санкт-Петербург – «Фермерская усадьба» – Александро-Свирский монастырь – Олонец. Музей карелов-ливвиков – деревня Киндасово – Петрозаводск

2-й день: Экспедиция к мистической горе Воттоваара (по желанию за доп. плату)

3-й день: Петрозаводск – водопады Ахвенкоски – горный парк «Рускеала» – поездка на ретропоезде (по желанию) – фирменный магазин форелевого хозяйства – Санкт-Петербург

Место сбора

Санкт-Петербург, м. «Пл. Восстания», Лиговский просп., 10

Ориентир: гостиница «Октябрьская», парковка вдоль тротуара от книжного магазина «Буквояз» до конца здания ([схема](#))

Санкт-Петербург, м. «Улица Дыбенко»

Ориентир: остановка общественного транспорта на ул. Большевиков, 21 ([схема](#))

Программа тура

Событие в туре:

26-27 июля – Музыкальный фестиваль «Рускеала Simphony» (для выезда 25.07 обязательна доплата за посещение фестиваля). Экскурсии по горному парку 27.07 проводиться не будут.

1 ДЕНЬ

06:30 - Подача автобуса к ст. м. «Площадь Восстания»

Место посадки: СПб., ст. м. «Площадь Восстания», Лиговский просп., 10.

Ориентир: гостиница «Октябрьская», парковка вдоль тротуара от книжного магазина «Буквоед» до конца здания.

07:00 - Отправление автобуса от пл. Восстания

07:25 - Отправление автобуса от ст. м. «Улица Дыбенко»

Место посадки: СПб., ст. м. «Улица Дыбенко»

Ориентир: остановка общественного транспорта на ул. Большевиков, 21

09:00 - Авторская трассовая экскурсия о народах и землях Приладожья

Начало пути – это начало увлекательной истории, которая сложится из рассказов нашего гида. От самого возникновения Карелии к приходу славян, их влиянию на карелов и вепсов и о том, как в городе Олонце пересекаются две цивилизации и культуры. Специалист по данному направлению укажет на глубинную взаимосвязь объектов, которые вам предстоит посетить. Будет, конечно, и тихое время, чтобы вздремнуть по дороге и набраться сил перед предстоящим насыщенным днем.

10:00 - Комплекс «Фермерская усадьба»

Следующей остановкой в нашем путешествии станет комплекс «Фермерская усадьба».

Здесь вы сможете закупиться свежей фермерской продукцией. Всегда свежая традиционная выпечка готовится в собственной пекарне.

Свежая выпечка, ароматный кофе или чай – то, что нужно, чтобы подкрепиться в дороге!

Питание и услуги комплекса не входят в стоимость тура и приобретаются на месте по желанию.



Время посещения объекта может быть скорректировано в зависимости от дорожной ситуации (сезонный развод Лодейнопольского моста).

12:00 - Экскурсия по Александро-Свирскому монастырю

На восточном берегу Ладоги, у границы с Республикой Карелия, уже почти 500 лет стоит Свято-Троицкий Александро-Свирский монастырь – святое место и центр распространения русской культуры на северные земли карелов и вепсов.

Белокаменные стены монастырского архитектурного комплекса впечатляют с первого взгляда. Обитель была основана в XVI веке на месте явления Святой Троицы преподобному Александру Свирскому. Гармоничные пропорции и ухоженная территория напоминают о том, что монастырь возводился по «образу града Божьего на земле».

Будучи резиденцией карельских епископов Русской православной церкви, монастырь всю свою историю был под покровительством русских царей и императоров, имел средства на строительство и непрерывно разрастался. Благодаря этому теперь туристы могут своими глазами полюбоваться на один из самых грандиозных церковных архитектурных комплексов во всей России.

Посетить его будет интересно и с религиозной, и с архитектурной, и с исторической точки зрения, а экскурсия позволит ближе познакомиться с историей этого места и впечатляющей архитектурой.



13:30 - Обед

В свободное время после экскурсии вам будет предложен комплексный обед в кафе.

Обед оплачивается на месте по желанию, диапазон цен – 500-700 руб.

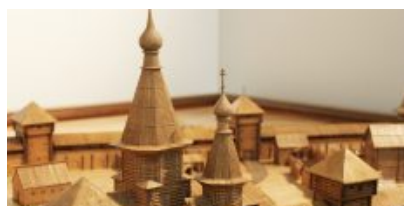
15:00 - Олонец. Музей карелов-ливвиков

Олонец – это первый карельский город. Именно из него выросла удивительная Республика Карелия!

Самым значимым местом по праву считается городской музей, в котором представлены уникальные коллекции памятников материальной и духовной культуры карелов-ливвиков: вы наглядно познакомитесь с бытом, промыслами и обрядами предков современных карелов, увидите специальную выставку, посвященную купеческому сословию Олонца.

Это тот музей, в котором никому не будет скучно! Музей понравится как любителям классической исторической выставки, так и тем, кому по душе современные интерактивные витрины. В музее вы сможете пройти квест и почувствовать себя жителем Древней Руси, послушать редкие музыкальные инструменты и даже поиграть на них, заглянуть в дуло настоящей пушки и многое другое.

Отдельного упоминания заслуживает персонал музея – это люди, влюбленные в историю края, которые непременно заражают своей увлеченностью всех посетителей.





18:00 - Интерактивная программа в самой веселой деревне Киндасово

Деревня Киндасово – это самая веселая деревня в Карелии, а сами киндасовцы объявляют себя «суверенным государством» со своими законами и гражданством.

Не успеете вы приехать, как сразу же попадете в руки гостеприимной «Семейки весельчаков». Во время интерактивной программы они познакомят вас с музыкальной культурой Карелии, и вы с гордостью сможете рассказать, что знаете значение слов «кантеле», «йоухикко», «йойги», «пийрилейки», «руны». Особое место в программе занимает знакомство с пастушеской традицией и древними инструментами пастухов, на которых всем желающим разрешается поиграть.

А после гостей увлекут к столу с дымящимся самоваром, поведают о том, как киндасовцы кашу варили и зачем за маслом в амбар бегали. И конечно же, вас не отпустят без карельской домашней выпечки с чаем на родниковой водичке! В Киндасово царит особенная атмосфера, в которую хочется возвращаться снова и снова.





21:00 - Прибытие в Петрозаводск. Заселение в отель, свободное время

Петрозаводск – это главный город в Карелии, который основал еще Петр Первый! Современная застройка соседствует здесь со старинными зданиями, скульптурами и музеями.

Обязательно прогуляйтесь по площади Ленина и дойдите до площади Кирова – тут не только расположены интересные здания, но и постоянно проводятся концерты, фестивали и зрелищные постановки.

Онежская набережная – визитная карточка города! На ней раскинулся своеобразный музей под открытым небом, экспонаты которого – оригинальные арт-объекты, подаренные столице Карелии городами-побратимами.



2 ДЕНЬ

Воттоваара – загадочное место, которое не входит в стандартные туристические маршруты. Гора хранит в себе множество тайн – это многочисленные сейды, деревья причудливой формы, каменный бассейн, мертвая тишина и особенная, таинственная атмосфера. Гору Воттоваара в Карелии суеверные люди считают местом средоточия злых сил и мостом в иной мир: здесь растут уродливые деревья, почти отсутствует фауна, озера мертвы. Одно название ее в народе чего стоит: Смерть-гора.



Экскурсия на гору Воттоваара не входит в стоимость и оплачивается дополнительно в момент бронирования тура!

Программа экскурсии:

07:00 - Отправление из Петрозаводска в поселок Гимолы

Начала дороги по хорошему асфальту, вторая половина дороги по грунтовке плохого качества. Общий путь - около 220 километров.

Место посадки: пл. Гагарина 3

Ориентир: ж/д вокзал

12:00 - Прибытие в деревню Гимолы

Обед по-домашнему у хозяйки (суп, второе, чай, пироги).

12:30 - Отправление на УАЗ «буханке» к горе Воттоваара

20 километров по дороге через болота и грязь.

13:20 - Прибытие к подножию горы.

Начало пешеходного треккинга с гидом. На горе у Вас будет 6-7 часов, в зависимости от Вашей усталости и перенасыщения видами и бешеной энергетикой. Вы поднимитесь к вершине, изучите местные изогнутые деревья, увидите древние лабиринты и алтари, столкнетесь с большой порцией мистики, услышите рассказы гида о Гиперборее и НЛО, частенько залетающих на Воттоваару. По горе есть определенные маршруты, но никто не будет против, если Вы захотите отойти от маршрута или задержаться у какого-либо из мест.

18:30 - Посадка в УАЗ «буханку» и отправление в Гимолы

19:30 - Ужин у хозяйки

20:30 - Отправление в Петрозаводск

00:00 - Прибытие в Петрозаводск

Внимание! С собой необходимо иметь термос с чаем и бутерброды, обувь и одежду для трекинга, накидки от дождя, запасные носки.

3 ДЕНЬ

08:00 - Завтрак в отеле

Завтрак предоставляется во всех отелях, кроме отелей категории «бюджет».

09:00 - Отправление в сторону горного парка «Рускеала»

13:00 - Остановка у рускеальских водопадов Ахвенкоски

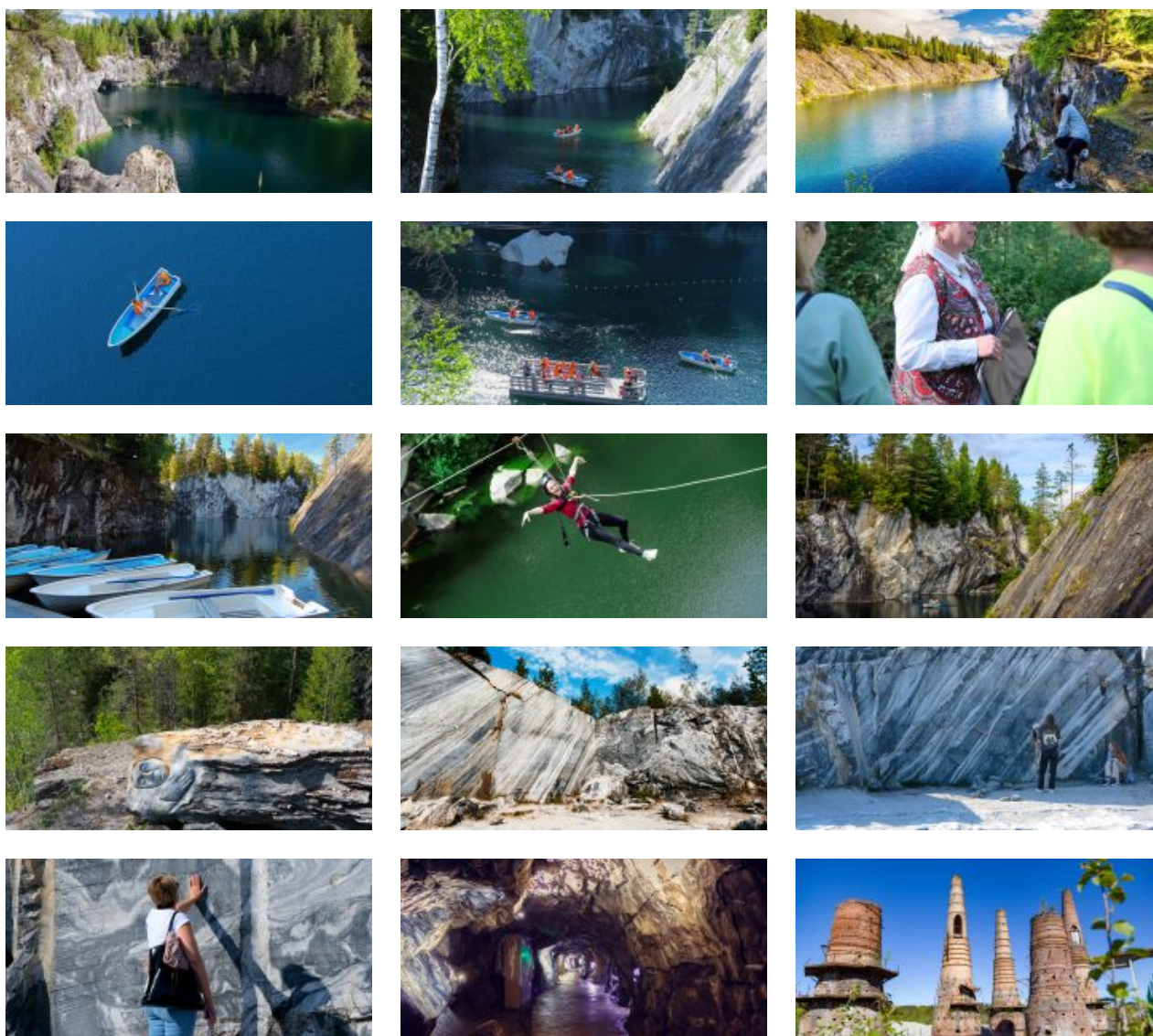
15:00 - Горный парк «Рускеала». Обзорная экскурсия и свободное время

Горный парк «Рускеала» – одна из главных достопримечательностей Карелии, поражающая своей красотой в любое время года. Представьте огромный парк с причудливым рельефом, вечнозелеными лесами, тропинками и необычными локациями, а в самом сердце его визитная карточка – Мраморный каньон. Это большое, вытянутое озеро с отвесными берегами из настоящего мрамора, которые отражаются в кристально чистой воде.

Раньше здесь добывали этот декоративный камень для отделки архитектурных шедевров Санкт-Петербурга. Облицовка Исаакиевского собора, полы Казанского собора, подоконники музея Эрмитаж, мемориал Брестской крепости, павильоны московской ВДНХ – везде был использован прекрасный рускеальский мрамор.

«Рускеала» прекрасна в любое время года, поэтому возвращаться сюда можно снова и снова, открывая для себя новые особенности этого удивительного места. Обязательно прогуляйтесь по тропинкам вокруг Мраморного каньона: если отклониться от основного экскурсионного маршрута, то перед вами предстанут Монферраново озеро, Итальянский карьер и сад камней, Светлое озеро, заброшенный мраморный завод, мраморные утесы, обзорные площадки, гроты и штольни.

После долгой прогулки можно устроить перекус в одном из кафе парка, прогуляться вдоль сувенирных рядов, где продаются работы карельских мастеров из дерева, льна и камня.



17:00 - Выезд из горного парка «Рускеала» на ретропоезде

Для желающих окунуться в дух исторического путешествия мы подготовили возможность отправиться в город Сортавала под стук колес на поезде со старинными интерьерами с настоящим паровозом.

Интерьеры ретропоезда «Рускеальский экспресс» оформлены в стиле «Николаевского экспресса»: в отделке, светильниках, обоях и мебели воссоздана атмосфера старинных вагонов и даже проводники носят стилизованную форму.

Антураж позволит вам насладиться атмосферой эпохи императорской России, прикоснуться к истории и сделать необычные фотографии.

В высокий сезон билеты на ретропоезд желательно приобретать заблаговременно, так как их

быстро раскупают.

Билеты на ретропоезд не включены в стоимость тура и приобретаются по желанию в кассах / на сайте РЖД до начала тура.



18:00 - Выезд автобуса из горного парка

Если вы желаете продолжить поездку на автобусе, а не на ретропоезде, у вас будет чуть больше свободного времени в парке.

Посещение фирменного магазина форелевого хозяйства

Мы сделаем остановку в центре города у фирменного магазина форелевого хозяйства, чтобы все желающие в свободное время смогли приобрести карельские рыбные деликатесы от фермерского хозяйства. Экологически чистые и вкусные продукты из Карелии станут отличным подарком для ваших родных и близких.

19:00 - Встреча у вокзала в Сортавала туристов с ретропоезда. Отправление в Санкт-Петербург

Ориентировочное время прибытия в Санкт-Петербург:

Первая остановка: 23:30 – ст. м. «Озерки»

Конечная остановка: 00:00 – ст. м. «Площадь Восстания»

Внимание! Туроператор оставляет за собой право вносить изменения в программу туристского продукта без уменьшения общего объема и качества услуг.

При покупке ж/д и авиабилетов настоятельно рекомендуем обратить внимание: время возвращения указано ориентировочное!

В стоимость тура входит

Услуги, включенные в тур

- Трансфер на комфортабельном автобусе (вместимость автобуса зависит от набора группы)
- Проживание в лучших отелях Петрозаводска в центре города и на берегу Онежского озера (зависит от выбранной категории отелей), 2 ночи
- Завтраки в отеле (кроме категории размещения «бюджет»)
- Посещение Александрo-Свирского монастыря
- Остановка у рускеальских водопадов Ахвенкоски
- Посещение Мраморного каньона, Итальянского карьера, озера Светлое, заброшенного мраморного завода
- Посещение фирменного магазина при форелевом хозяйстве

Билеты, включенные в тур

- Экскурсия по Александрo-Свирскому монастырю с местным гидом
- Экскурсия по Олонецкому музею карелов-ливвиков
- Входные билеты в Олонецкий музей
- Интерактивная программа в веселой деревне Киндасово
- **Входные билеты в горный парк «Рускеала»**
- **Экскурсия «Мраморный каньон» по горному парку «Рускеала» с аттестованным местным гидом**
- Трассовые экскурсии от профессионального гида на протяжении всего тура

Дополнительные возможности в туре

Оплачивается самостоятельно до начала тура

- Ж/д билеты: ретропоезд «Рускеала» – Сортавала

Оплачивается по желанию в момент бронирования тура

- Экспедиция на гору Воттоваара: взрослые – 7900 руб./чел., школьники – 7900 руб./чел.

- **Для туров с отправлением 25.07** ОБЯЗАТЕЛЬНО оплачивается входной билет на фестиваль «Ruskeala Symphony» (БЕЗ ПРЕДОСТАВЛЕНИЯ ПОСАДОЧНОГО МЕСТА В ПАРТЕРЕ): 2000 р./взр., 1800 р./60+, 900 р./студ., 1100 р./школьники, дети до 6 лет – без доплат

Оплачивается по желанию на месте

- Комплексные обеды в туре: диапазон цен – 500-700 руб./чел.
- Экологическая тропа у водопадов Ахвенкоски: полный билет – 400 руб./чел., дети до 7 лет – бесплатно, дети от 7 до 14 лет – 300 руб./чел., студенты (очн.) – 300 руб./чел., пенсионеры – 300 руб./чел.
- Активные развлечения в горном парке «Рускеала»: по ценам парка

Обратите внимание! Рекомендуем брать с собой в дорогу **наличные деньги**. На объектах маршрута могут отсутствовать терминалы бесконтактной оплаты или интернет.

Скидки и льготы

Дети до 7 лет	1 100 руб.
Школьники	600 руб.
Студенты	450 руб.
Люди 60+ лет	450 руб.
Ветераны ВОВ, блокадники, инвалиды I группы	1 150 руб.

Условия предоставления:

- Наличие подтверждающих документов

Правила путешествия

- Автобус подается за 30 мин до отправления. В наших автобусах свободная рассадка, и если вы хотите занять определенное место, рекомендуем приходить к началу посадки.
- В наших турах будет комфортно и интересно детям от 5 лет. Чтобы путешествие прошло безопасно и легко, возьмите привычный для ребенка бустер с собой.
- В туре гид предложит вам меню комплексного обеда. Его можно будет заказать и оплатить в автобусе. Либо самостоятельно исследовать местную кухню в понравившихся кафе или ресторанах.
- Наши туры начинаются в Санкт-Петербурге, Петрозаводске, Сортавала и в Кеми.

Обращаем ваше внимание, что вы самостоятельно добираетесь до точки начала тура. Позаботьтесь о соответствующих билетах заранее. Во многих турах у вас есть уникальная возможность совершить поездку на «Рускеальском экспрессе». Приобретать билет на ретропоезд или нет – остается на ваше усмотрение.

- С 18:00 до 22:00 ч. накануне выезда мы пришлем вам СМС с номером автобуса и номером телефона гида. Телефон гида доступен с момента подачи автобуса. Любые вопросы по путешествию до начала тура помогут решить наши менеджеры.
- Путешествие детей без сопровождения родителя или законного представителя запрещено. В соответствии с законом о перевозке детей, один взрослый может сопровождать не более 7 несовершеннолетних детей.

Даты выездов

- 28 июня 2024
- 05 июля 2024
- 12 июля 2024
- 19 июля 2024
- 26 июля 2024
- 02 августа 2024
- 09 августа 2024
- 16 августа 2024
- 23 августа 2024
- 30 августа 2024
- 04 июля 2024
- 11 июля 2024
- 18 июля 2024
- 25 июля 2024
- 01 августа 2024
- 08 августа 2024
- 15 августа 2024
- 22 августа 2024
- 29 августа 2024