

# Активный тур в Карелию 3: джиппинг, сплавы и трекинг с хаски



## Краткое описание тура

Вы хотите получить дозу адреналина, классных фотографий и при этом никаких скучных экскурсий? Тогда это ваш выбор! Маршрут составлен на основе нашей гордости – гранд-тура «Вся Карелия», победителя Всероссийской туристской премии «Маршрут года». Отлично подходит любителям экстрима и тем, кто любит совмещать приятное с полезным.

В программу тура включено как посещение всех главных достопримечательностей Карелии, так и день с программой активного отдыха на выбор: сплав на реке Шуя, джип-сафари, катание на квадроциклах и много другое. Выбор за вами!

## Почему именно этот тур?

- Активный отдых в Карелии! Выберите то, что нравится вам!
  - Отправиться на сплав по бурным карельским рекам
  - Прокатиться по бездорожью на квадроциклах
  - Пройти дистанцию на собачьих упряжках с милыми хаски
- Топовые достопримечательности Карелии:
  - горный парк «Рускеала»
  - самая веселая деревня Карелии Киндасово
  - водопады Ахвенкоски

**Все лучшее в Карелии за три дня + активности! Ваше идеальное путешествие вокруг Ладожского озера**

## Карта маршрута



**1-й день:** Санкт-Петербург – «Фермерская усадьба» – Александро-Свирский монастырь – Олонец. Музей карелов-ливвиков – деревня Киндасово – Петрозаводск

**2-й день:** свободный день ИЛИ программы на выбор: сплав по реке Шуя / джип-мастер-класс к озеру белое и деревне Маньга / катание на квадроциклах / катание на каноэ / трекинг с хаски

**3-й день:** Петрозаводск – водопады Ахвенкоски – горный парк «Рускеала» – поездка на ретропоезде (по желанию) – фирменный магазин форелевого хозяйства – Санкт-Петербург

## Место сбора

Санкт-Петербург, м. «Пл. Восстания», Лиговский просп., 10

**Ориентир:** гостиница «Октябрьская», парковка вдоль тротуара от книжного магазина «Буквоед» до конца здания ([схема](#))

Санкт-Петербург, м. «Улица Дыбенко»

**Ориентир:** остановка общественного транспорта на ул. Большевиков, 21 ([схема](#))

## Программа тура

### 1 ДЕНЬ

#### **06:30 - Подача автобуса к ст. м. «Площадь Восстания»**

Место посадки: СПб., ст. м. «Площадь Восстания», Лиговский просп., 10

Ориентир: гостиница «Октябрьская», парковка вдоль тротуара от книжного магазина «Буквоед» до конца здания

#### **07:00 - Отправление автобуса от пл. Восстания**

#### **07:25 - Отправление автобуса от ст. м. «Улица Дыбенко»**

Место посадки: СПб., ст. м. «Улица Дыбенко»

Ориентир: остановка общественного транспорта на ул. Большевиков, 21

#### **09:00 - Авторская трассовая экскурсия о народах и землях Приладожья**

Начало пути – это начало увлекательной истории, которая сложится из рассказов нашего гида. От самого возникновения Карелии к приходу славян, их влиянию на карелов и вепсов и о том, как в городе Олонце пересекаются две цивилизации и культуры. Специалист по данному направлению укажет на глубинную взаимосвязь объектов, которые вам предстоит посетить. Будет, конечно, и тихое время, чтобы вздремнуть по дороге и набраться сил перед

предстоящим насыщенным днем.

### **10:00 - Комплекс «Фермерская усадьба»**

Следующей остановкой в нашем путешествии станет комплекс «Фермерская усадьба».

Здесь вы сможете закупиться свежей фермерской продукцией. Всегда свежая традиционная выпечка готовится в собственной пекарне.

Свежая выпечка, ароматный кофе или чай – то, что нужно, чтобы подкрепиться в дороге!

**Питание и услуги комплекса не входят в стоимость тура и приобретаются на месте по желанию.**



Время посещения объекта может быть скорректировано в зависимости от дорожной ситуации (сезонный развод Лодейнопольского моста).

### **12:00 - Экскурсия по Александро-Свирскому монастырю**

На восточном берегу Ладоги, у границы с Республикой Карелия, уже почти 500 лет стоит Свято-Троицкий Александро-Свирский монастырь – святое место и центр распространения русской культуры на северные земли карелов и вепсов.

Белокаменные стены монастырского архитектурного комплекса впечатляют с первого взгляда. Обитель была основана в XVI веке на месте явления Святой Троицы преподобному Александру Свирскому. Гармоничные пропорции и ухоженная территория напоминают о том, что монастырь возводился по «образу града Божьего на земле».

Будучи резиденцией карельских епископов Русской православной церкви, монастырь всю свою историю был под покровительством русских царей и императоров, имел средства на строительство и непрерывно разрастался. Благодаря этому теперь туристы могут своими

глазами полюбоваться на один из самых грандиозных церковных архитектурных комплексов во всей России.

Посетить его будет интересно и с религиозной, и с архитектурной, и с исторической точки зрения, а экскурсия позволит ближе познакомиться с историей этого места и впечатляющей архитектурой.



### **13:30 - Обед**

В свободное время после экскурсии вам будет предложен комплексный обед в кафе.

Обед оплачивается на месте по желанию, диапазон цен – 500–700 руб.

### **15:00 - Олонец. Музей карелов-ливвиков**

Олонец – это первый карельский город. Именно из него выросла удивительная Республика Карелия!

Самым значимым местом по праву считается городской музей, в котором представлены уникальные коллекции памятников материальной и духовной культуры карелов-ливвиков: вы наглядно познакомитесь с бытом, промыслами и обрядами предков современных карелов, увидите специальную выставку, посвященную купеческому сословию Олонца.

Это тот музей, в котором никому не будет скучно! Музей понравится как любителям классической исторической выставки, так и тем, кому по душе современные интерактивные витрины. В музее вы сможете пройти квест и почувствовать себя жителем Древней Руси, послушать редкие музыкальные инструменты и даже поиграть на них, заглянуть в дуло настоящей пушки и многое другое.

Отдельного упоминания заслуживает персонал музея – это люди, влюбленные в историю края, которые непременно заражают своей увлеченностью всех посетителей.





## 18:00 - Интерактивная программа в самой веселой деревне Киндасово

Деревня Киндасово – это самая веселая деревня в Карелии, а сами киндасовцы объявляют себя «суверенным государством» со своими законами и гражданством.

Не успеете вы приехать, как сразу же попадете в руки гостеприимной «Семейки весельчаков». Во время интерактивной программы они познакомят вас с музыкальной культурой Карелии, и вы с гордостью сможете рассказать, что знаете значение слов «кантеле», «йоухикко», «йойги», «пийрилейки», «руны». Особое место в программе занимает знакомство с пастушеской традицией и древними инструментами пастухов, на которых всем желающим разрешается поиграть.

А после гостей увлекут к столу с дымящимся самоваром, поведают о том, как киндасовцы кашу варили и зачем за маслом в амбар бегали. И конечно же, вас не отпустят без карельской домашней выпечки с чаем на родниковой водичке! В Киндасово царит особенная атмосфера, в которую хочется возвращаться снова и снова.





## **21:00 - Прибытие в Петрозаводск. Заселение в отель, свободное время**

Петрозаводск – это главный город в Карелии, который основал еще Петр Первый! Современная застройка соседствует здесь со старинными зданиями, скульптурами и музеями.

Обязательно прогуляйтесь по площади Ленина и дойдите до площади Кирова – тут не только расположены интересные здания, но и постоянно проводятся концерты, фестивали и зрелищные постановки.

Онежская набережная – визитная карточка города! На ней раскинулся своеобразный музей под открытым небом, экспонаты которого – оригинальные арт-объекты, подаренные столице Карелии городами-побратимами.



## **2 ДЕНЬ**

### **08:00 - Завтрак в отеле**

Завтрак предоставляется во всех отелях, кроме отелей категории «бюджет».

Во второй день вашего путешествия вы можете самостоятельно выбрать программу, которая придется по душе именно вам: провести свободное время в столице Карелии Петрозаводске, попробовать уникальную карельскую кухню в многочисленных кафе города или провести день активно, например проверить свои силы в рафтинге по бурной реке Шуя, а может, вам понравится трекинг с малышами хаски? Выбор только за вами!

**Дополнительные программы не входят в стоимость тура и оплачиваются по желанию в момент бронирования тура.**

Вариант 1. Сплав по реке Шуя (оплачивается дополнительно при покупке тура)

Сплав по участку реки длиной 8 км с тремя порогами первой-второй категории сложности.

#### **Программа тура:**

- Выезд от гостиницы Piter Inn (рядом со зданием ж/д вокзала) к началу сплава – порогу Юманишки (1 час).
- Инструктаж по технике безопасности – выдача снаряжения (спасательные жилеты, шлемы).
- Сплав на рафтах по реке Шуя – 8 км (1,5-2 часа).
- Прибытие в местечко Поляна – сдача снаряжения – переодевание.
- Пикник у костра, включающий в себя уху с зеленью, макароны по-флотски, нарезку овощную (помидоры, огурцы), хлеб, минеральную воду, чай, кофе, печенье или сухари. Алкоголь для взрослых: 50 г водки и 50 г вина на человека.
- Трансфер в г. Петрозаводск (1 час).

**В стоимость тура включено:** трансфер на автобусе к началу сплава и обратно, прокат рафтов, спасательных жилетов, шлемов, вёсел, обед, одноразовая посуда, работа инструкторов.







Внимание! В случае неблагоприятных погодных условий программа сокращается (снимается прохождение плёсового участка, где необходимо интенсивно грести всей группе). Начало программы в 10:00 и в 13:30 (при наборе группы). Сезон рафтинга начинается с середины мая.

Внимание! Для участия в программе необходимо иметь при себе запасной комплект одежды и спортивной обуви. При использовании фото-, видеоаппаратуры рекомендуется иметь при себе герметичную упаковку (плотный полиэтиленовый пакет, который при прохождении порогов необходимо убрать под спасательный жилет). Герметичные упаковки в целях сохранности аппаратуры клиентов НЕ предоставляются. (При использовании общего гермомешка аппаратура клиентов может быть подвергнута повреждению, например, кто-то наступит. А также это не дает возможности производить съемку по желанию клиента, так как тратится слишком много времени на то, чтобы убрать/достать аппаратуру.) Неопреновые костюмы НЕ предоставляются из-за гигиенических требований (неопреновый костюм приравнен к нательному белью).

Вариант 2. Экскурсионный джип - мастер - класс к озеру Белое и деревне Маньга (оплачивается дополнительно при покупке тура)

**09:00 - Встреча на вокзале или на парковке отеля, размещение по джипам**

Краткая ознакомительная экскурсия по городу, прогулка по Онежской набережной.



**10:30 - Выезд из Петрозаводска по шоссе, к началу внедорожного участка - 65 км.**

**11:30 - Инструктаж по технике безопасности и основам управления внедорожником**

## **в сложных условиях**

Ознакомление со специальным инструментом и снаряжением для внедорожных путешествий.

Клиенты садятся за руль. Инструктор присутствует в каждой машине и следит за безопасностью на маршруте. Необходимо четко следовать указаниям инструктора и соблюдать рекомендуемую инструктором скорость движения.

Группа движется по старым деревенским дорогам – в направлении старинной карельской деревни Терусельга. Маршрут начинается с достаточно проходимых лесных дорог и постепенно усложняется – встречаются броды, каменистые и скалистые участки, глиняные затажные подъёмы и глубокие колеи.

Первая остановка в деревне Терусельга – осмотр старых, еще сохранившихся карельских домов и деревенской часовни. Отсюда открывается вид на все окрестности – небольшое озеро, поля и сенокосы, на которых много десятилетий назад кипела работа.

### **14:00 - Привал и пикник у лесного озера - ламбы**

Разжигаем мангал и готовим шашлык на углях. Аромат жаренного мяса и потрескивание углей ещё больше возбуждает аппетит. И вот на столе появляется дымящийся шашлык, свежие овощи, сыр, хлеб. В завершение пикника – чай или кофе с пряниками.

Плотно подкрепившись и отдохнув, продолжаем движение по маршруту. Дорожные условия дают возможность в полной мере ощутить преимущества настоящего полноприводного автомобиля и часто вызывают шок у городского жителя.

Проезжаем заброшенные и труднодоступные исторические карельские деревни – Маясельга, Каскеснаволоок, Коккойла. В последней деревне сделаем остановку – здесь сохранилась старинная часовня Варвары великомученицы. Она входит в список объектов культурного наследия и тщательно оберегается местными жителями.

Все эти ныне заброшенные деревни активно изучались в 50-60 годах прошлого века. Сюда приезжали учёные, собирали фольклор, изучали предметы быта и деревянное зодчество. Ряд построек был перевезён отсюда в музей под открытым – на знаменитый остров Киж.

### **17:00 - Выезжаем на асфальт в районе д. Маньга**

Осматриваем старинную деревню и сохранившуюся здесь часовню Рождества Пресвятой Богородицы (18 век).

## **18:00 - Возвращаемся в Петрозаводск (шоссе - 65 км)**

Вариант 3. Прогулка на каноэ по озеру Белое (оплачивается дополнительно при покупке тура)

Прогулка на каноэ по лесному озеру перенесет вас во времена освоения Дикого Запада, ведь именно оттуда пришли к нам эти удивительные лодки. Незабываемые ощущения от управления каноэ, обед под открытым небом и полное единение с природой. Откройте для себя весь спектр карельской экзотики.

### **Программа тура:**

- Трансфер от вашего отеля в «Карьяла-парк»
- Общий сбор и брифинг по технике безопасности в «Карьяла-парке»
- Трансфер к озеру Белое
- Прогулки на каноэ по озеру Белое (1,5 часа)
- Перекус (чаепитие с выпечкой)
- Купание (в зависимости от сезона)
- Трансфер в Петрозаводск

**Маршрут может корректироваться инструктором в связи с изменениями погодных условий и уровнем подготовки группы.**

Вариант 4. Трекинг с собаками хаски (оплачивается дополнительно при покупке тура)

Хаски – удивительно доверчивые и дружелюбные собаки, созданные для общения. Их радостные мордочки и веселые разноцветные глаза встретят вас в нашем питомнике.

Лучший способ познакомиться с хаски – это отправиться с нами в небольшой трекинг по берегу реки Шуя. Во время прогулки вы станете единой командой с пушистым напарником и навсегда запомните этот день.

### **Программа тура:**

- Трансфер от вашего отеля в «Карьяла-парк»

- Встреча гостей в «Карьяла-парке»
- Экскурсия по питомнику собак породы сибирский хаски
- Инструктаж по технике безопасности
- Трекинг с собаками по красивейшему лесу вдоль реки Шуя (3 км)
- Чаепитие с выпечкой
- Трансфер в Петрозаводск

**Маршрут может корректироваться инструктором в связи с изменениями погодных условий и уровнем подготовки группы.**

**Для детей старше 6 лет.**



Вариант 5. Катание на квадроциклах (оплачивается дополнительно при покупке тура)

Программа «Ёлки-палки» подойдет для новичков и для тех, кто уже пробовал себя в квадроисториях. Инструктаж и старт программы происходят у нас на базе. Экипировку по вашим размерам подберет инструктор. После обучения стартуем по берегу реки Шуя, протекающей в сосновом лесу, и лесными дорогами проберемся на заброшенный песчаный карьер.

Смена пейзажей и рельефа никого не оставит равнодушным. Программа даст возможность каждому почувствовать себя покорителем бездорожья на квадроцикле и подготовит к новым приключениям в стиле «квадро».

По возвращении на базу всех ждет карельское чаепитие с выпечкой и обмен впечатлениями по горячим следам.

**Программа тура:**

- Трансфер от вашего отеля в «Карьяла-парк»
- Встреча в «Карьяла-парке»
- Общий брифинг
- Теория и основные правила управления квадроциклом и инструктаж по технике безопасности
- Подбор экипировки
- Практические занятия – базовый курс управления квадроциклом
- Движение по маршруту
- Сдача снаряжения и переодевание
- Чаепитие с выпечкой
- Трансфер в Петрозаводск

## **3 ДЕНЬ**

### **08:00 - Завтрак в отеле**

Завтрак предоставляется во всех отелях, кроме отелей категории «бюджет».

### **09:00 - Отправление в сторону горного парка «Рускеала»**

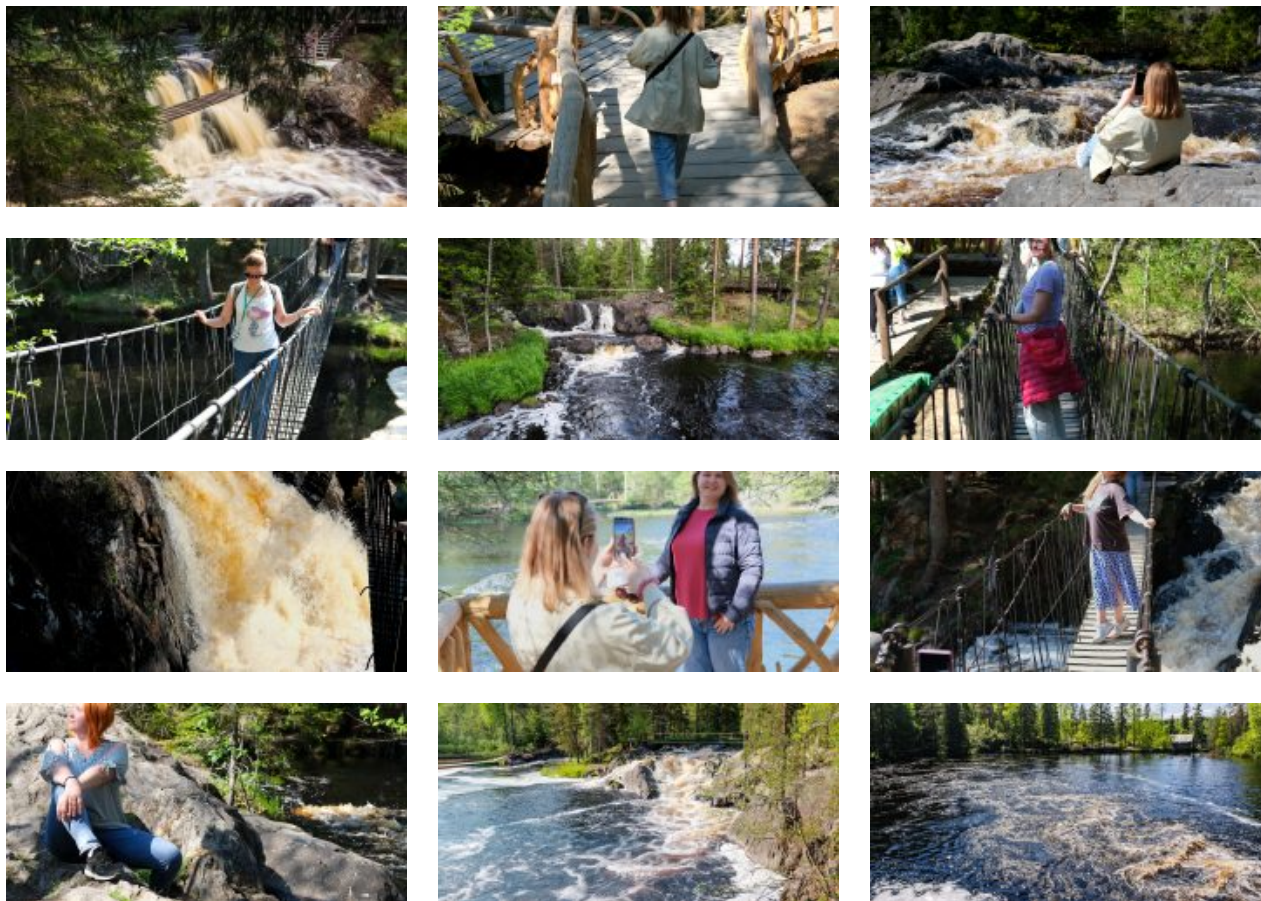
### **13:00 - Остановка у рускеальских водопадов Ахвенкоски**

Край тысячи озер и рек известен также своими невысокими, но стремительными водопадами. Среди них заслуживают отдельного внимания каскады бурной лесной реки Тохмайоки, также именуемые Рускеальскими водопадами, которые не замерзают даже в самое холодное время года! Пейзажная идиллия этой местности привлекала кинорежиссеров и была запечатлена в сценах военной драмы «А зори здесь тихие...» и фэнтези «Темный мир».

Самые головокружительные фотокадры и незабываемые впечатления ждут вас на «Аллее сказок». Это специальный маршрут по подвесным веревочным мостам, протянутым прямо над водопадами.

Вы можете прогуляться по навесным мостам, сделать красочные фотографии и постараться найти всех героев сказок и эпосов: в тени леса тут и там прячутся деревянные фигуры мифических существ – это всё обитатели экотропы «Аллея сказок».

**Вход на экотропу оплачивается дополнительно по желанию.**



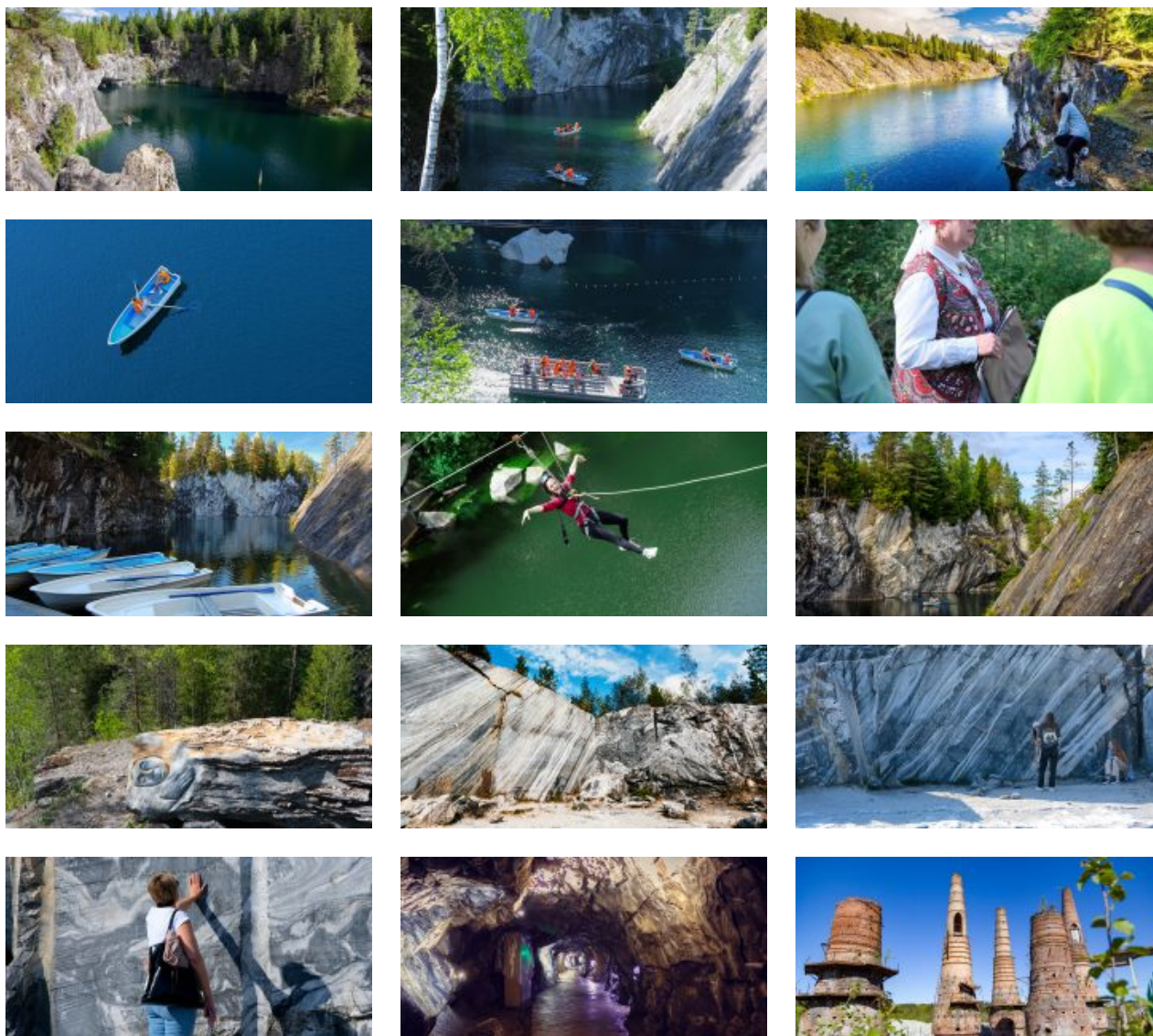
### **15:00 - Горный парк «Рускеала». Обзорная экскурсия и свободное время**

Горный парк «Рускеала» – одна из главных достопримечательностей Карелии, поражающая своей красотой в любое время года. Представьте огромный парк с причудливым рельефом, вечнозелеными лесами, тропинками и необычными локациями, а в самом сердце его визитная карточка – Мраморный каньон. Это большое, вытянутое озеро с отвесными берегами из настоящего мрамора, которые отражаются в кристально чистой воде.

Раньше здесь добывали этот декоративный камень для отделки архитектурных шедевров Санкт-Петербурга. Облицовка Исаакиевского собора, полы Казанского собора, подоконники музея Эрмитаж, мемориал Брестской крепости, павильоны московской ВДНХ – везде был использован прекрасный рускеальский мрамор.

«Рускеала» прекрасна в любое время года, поэтому возвращаться сюда можно снова и снова, открывая для себя новые особенности этого удивительного места. Обязательно прогуляйтесь по тропинкам вокруг Мраморного каньона: если отклониться от основного экскурсионного маршрута, то перед вами предстанут Монферраново озеро, Итальянский карьер и сад камней, Светлое озеро, заброшенный мраморный завод, мраморные утесы, обзорные площадки, гроты и штольни.

После долгой прогулки можно устроить перекус в одном из кафе парка, прогуляться вдоль сувенирных рядов, где продаются работы карельских мастеров из дерева, льна и камня.



### **17:00 - Выезд из горного парка «Рускеала» на ретропоезде**

Для желающих окунуться в дух исторического путешествия мы подготовили возможность отправиться в город Сортавала под стук колес на поезде со старинными интерьерами с настоящим паровозом.

Интерьеры ретропоезда «Рускеальский экспресс» оформлены в стиле «Николаевского экспресса»: в отделке, светильниках, обоях и мебели воссоздана атмосфера старинных вагонов и даже проводники носят стилизованную форму.

Антураж позволит вам насладиться атмосферой эпохи императорской России, прикоснуться к истории и сделать необычные фотографии.

В высокий сезон билеты на ретропоезд желательно приобретать заблаговременно, так как их

быстро раскупают.

**Билеты на ретропоезд не включены в стоимость тура и приобретаются по желанию в кассах / на сайте РЖД до начала тура.**



### **18:00 - Выезд автобуса из горного парка**

Если вы желаете продолжить поездку на автобусе, а не на ретропоезде, у вас будет чуть больше свободного времени в парке.

### **Посещение фирменного магазина форелевого хозяйства**

Мы сделаем остановку в центре города у фирменного магазина форелевого хозяйства, чтобы все желающие в свободное время смогли приобрести карельские рыбные деликатесы от фермерского хозяйства. Экологически чистые и вкусные продукты из Карелии станут отличным подарком для ваших родных и близких.

### **19:00 - Встреча у вокзала в Сортавала туристов с ретропоезда. Отправление в Санкт-Петербург**

#### **Ориентировочное время прибытия в Санкт-Петербург:**

Первая остановка: 23:30 – ст. м. «Озерки»

Конечная остановка: 00:00 – ст. м. «Площадь Восстания»



**Внимание!** Туроператор оставляет за собой право вносить изменения в программу туристского продукта без уменьшения общего объема и качества услуг.

При покупке ж/д и авиабилетов настоятельно рекомендуем обратить внимание: время возвращения указано ориентировочное!

## В стоимость тура входит

### Услуги, включенные в тур

- Трансфер на комфортабельном автобусе (вместимость автобуса зависит от набора группы)
- Проживание в лучших отелях Петрозаводска в центре города и на берегу Онежского озера (зависит от выбранной категории отелей), 2 ночи
- Завтраки в отеле (кроме категории размещения «бюджет»)
- Посещение Александро-Свирского монастыря
- Остановка у рускеальских водопадов Ахвенкоски
- Посещение Мраморного каньона, Итальянского карьера, озера Светлое, заброшенного мраморного завода
- Посещение фирменного магазина при форелевом хозяйстве

### Билеты, включенные в тур

- Экскурсия по Александро-Свирскому монастырю с местным гидом
- Экскурсия по Олонецкому музею карелов-ливвиков
- Входные билеты в Олонецкий музей
- Интерактивная программа в веселой деревне Киндасово
- **Входные билеты в горный парк «Рускеала»**
- **Экскурсия «Мраморный каньон» по горному парку «Рускеала» с аттестованным местным гидом**
- Трассовые экскурсии от профессионального гида на протяжении всего тура

## Дополнительные возможности в туре

### Оплачивается самостоятельно до начала тура

- Ж/д билеты: ретропоезд «Рускеала» – Сортавала

### Оплачивается по желанию в момент бронирования тура

- Сплав по реке Шуя: 2900 руб./взр., 2500 руб./ дети до 13 лет включительно

Минимальный возраст детей – 5 полных лет.

- Джип-мастер-класс Тур Святозеро-Маньга: 9500 руб./чел. (группа 3 человека) 12900 руб./чел. (группа 2 человека)

Минимальный возраст детей – 6 полных лет.

- Прогулка на каноэ по озеру Белое: 9900 руб./чел. (мин. группа 2 человек)

Минимальный возраст детей – 5 полных лет.

- Трекинг с собаками хаски: 6750 руб./чел., 3750 дети до 13 лет.

(мин. группа 2 человек)

Минимальный возраст детей – 6 полных лет.

- Катание на квадроциклах: 15500 руб. – один человек на квадроцикле, 10500 руб. – стоимость за человека при условии два человека на одном квадроцикле

(мин. группа 2 человека)

Ограничение для детей по росту: строго выше 150 см!

#### **Оплачивается по желанию на месте**

- Комплексные обеды в туре: диапазон цен – 500–700 руб./чел.
- Экологическая тропа у водопадов Ахвенкоски: полный билет – 400 руб./чел.; дети до 7 лет – бесплатно; дети от 7 до 14 лет – 300 руб./чел., студенты (очн.) – 300 руб./чел.; пенсионеры – 300 руб./чел.
- Активные развлечения в горном парке «Рускеала»: по ценам парка

**Обратите внимание!** Рекомендуем брать с собой в дорогу **наличные деньги**. На объектах маршрута могут отсутствовать терминалы бесконтактной оплаты или интернет.

## **Скидки и льготы**

<b>Дети до 7 лет</b>	1 900 руб.
<b>Школьники</b>	900 руб.
<b>Студенты</b>	500 руб.
<b>Люди 60+ лет</b>	650 руб.

**Условия предоставления:**

- Наличие подтверждающих документов

**Правила путешествия**

- Автобус подается за 30 мин до отправления. В наших автобусах свободная рассадка, и если вы хотите занять определенное место, рекомендуем приходить к началу посадки.
- В наших турах будет комфортно и интересно детям от 5 лет. Чтобы путешествие прошло безопасно и легко, возьмите привычный для ребенка бустер с собой.
- В туре гид предложит вам меню комплексного обеда. Его можно будет заказать и оплатить в автобусе. Либо самостоятельно исследовать местную кухню в понравившихся кафе или ресторанах.
- Наши туры начинаются в Санкт-Петербурге, Петрозаводске, Сортавала и в Кеми. Обращаем ваше внимание, что вы самостоятельно добираетесь до точки начала тура. Позаботьтесь о соответствующих билетах заранее. Во многих турах у вас есть уникальная возможность совершить поездку на «Рускеальском экспрессе». Приобретать билет на ретропоезд или нет – остается на ваше усмотрение.
- С 18:00 до 22:00 ч. накануне выезда мы пришлем вам СМС с номером автобуса и номером телефона гида. Телефон гида доступен с момента подачи автобуса. Любые вопросы по путешествию до начала тура помогут решить наши менеджеры.
- Путешествие детей без сопровождения родителя или законного представителя запрещено. В соответствии с законом о перевозке детей, один взрослый может сопровождать не более 7 несовершеннолетних детей.