



СКАНТУР

Ваш туроператор по России

8-800-555-64-63
scantour.ru

Гран-тур Вся Карелия и Валаам



Краткое описание

Мы проедем вокруг Ладожского озера и покажем всё самое стоящее, что должен увидеть каждый гость Карелии. Дивные природные пейзажи будут радовать взгляд, а тщательно продуманный и насыщенный маршрут тура с интерактивной и этнокультурной программой станет увлекательным путешествием в историю края. Откройте свою Карелию вместе с нами!

Карта маршрута

1-й день: Санкт-Петербург – «Фермерская усадьба» – Александро-Свирский монастырь – Олонец. Музей карелов-ливвиков – деревня Киндасово – Петрозаводск

2-й день: Петрозаводск – заповедник и водопад Кивач – питомник хаски и ферма северных оленей на Вотчине Талви Укко – интерактивная программа «Вселенная «Калевала» в музее изобразительных искусств – Петрозаводск

3-й день: Петрозаводск – водопады Ахинкоски – горный парк «Рускеала» – поездка на



ретропоезде (по желанию) – Сортавала

4-й день: программа на выбор: свободный день в Сортавала ИЛИ прогулка по Ладожским шхерам и к острову Валаам на аэролодке

Место сбора

Санкт-Петербург, м. «Пл. Восстания», Лиговский просп., 10

Ориентир: гостиница «Октябрьская», парковка вдоль тротуара от книжного магазина «Буквояд» до конца здания ([схема](#))

Санкт-Петербург, м. «Улица Дыбенко»

Ориентир: остановка общественного транспорта на ул. Большевиков, 21 ([схема](#))

Программа тура

1 ДЕНЬ

06:45 - Подача автобуса к ст. м. «Площадь Восстания»

Место посадки: СПб., ст. м. «Площадь Восстания», Лиговский просп., 10

Ориентир: гостиница «Октябрьская», парковка вдоль тротуара от книжного магазина «Буквояд» до конца здания

07:00 - Отправление автобуса от ст. м. «Площадь Восстания»

07:25 - Подача автобуса к ст. м. «Улица Дыбенко»

При выборе этого места посадки сообщите это менеджеру при покупке тура!

Место посадки: СПб., ст. м. «Улица Дыбенко»

Ориентир: остановка общественного транспорта на ул. Большевиков, 21

07:30 - Отправление автобуса от ст. м. «Улица Дыбенко»

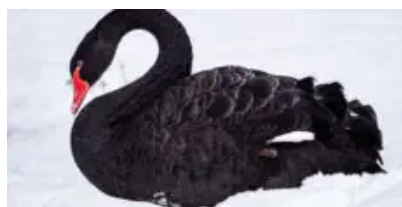
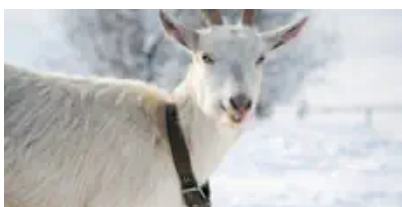
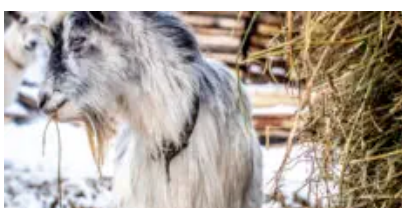
09:00 - Авторская трассовая экскурсия о народах и землях Приладожья

Начало пути – это начало увлекательной истории, которая сложится из рассказов нашего гида. От самого возникновения Карелии – к приходу славян, их влиянию на карелов и вепсов и о том, как в городе Олонце пересекаются две цивилизации и культуры. Специалист по данному направлению укажет на глубинную взаимосвязь объектов, которые вам предстоит посетить. Будет, конечно, и тихое время, чтобы вздремнуть по дороге и набраться сил перед предстоящим насыщенным днем.

10:00 – «Фермерская усадьба»

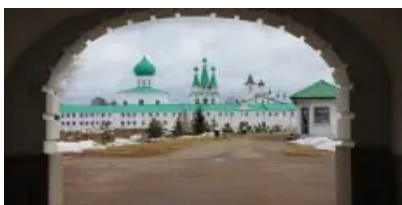
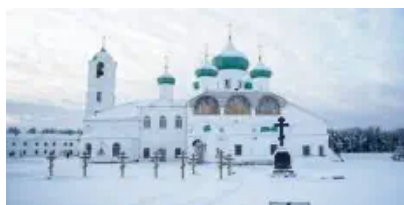
Следующей остановкой в нашем путешествии станет комплекс «Фермерская усадьба». Здесь вы сможете перекусить и выпить чай или кофе перед дальнейшей дорогой.

Питание и услуги комплекса не входят в стоимость тура и приобретаются на месте по желанию.



11:30 - Экскурсия по Александро-Свирскому монастырю

На восточном берегу Ладоги, у границы с Республикой Карелия, уже почти 500 лет стоит Свято-Троицкий Александро-Свирский монастырь – святое место и центр распространения русской культуры на северные земли карелов и вепсов. Будучи резиденцией карельских епископов Русской православной церкви, монастырь всю свою историю был под покровительством русских царей и императоров, имел средства на строительство и непрерывно разрастался. Благодаря этому теперь туристы могут своими глазами полюбоваться на один из самых грандиозных церковных архитектурных комплексов во всей России.



12:30 - Обед

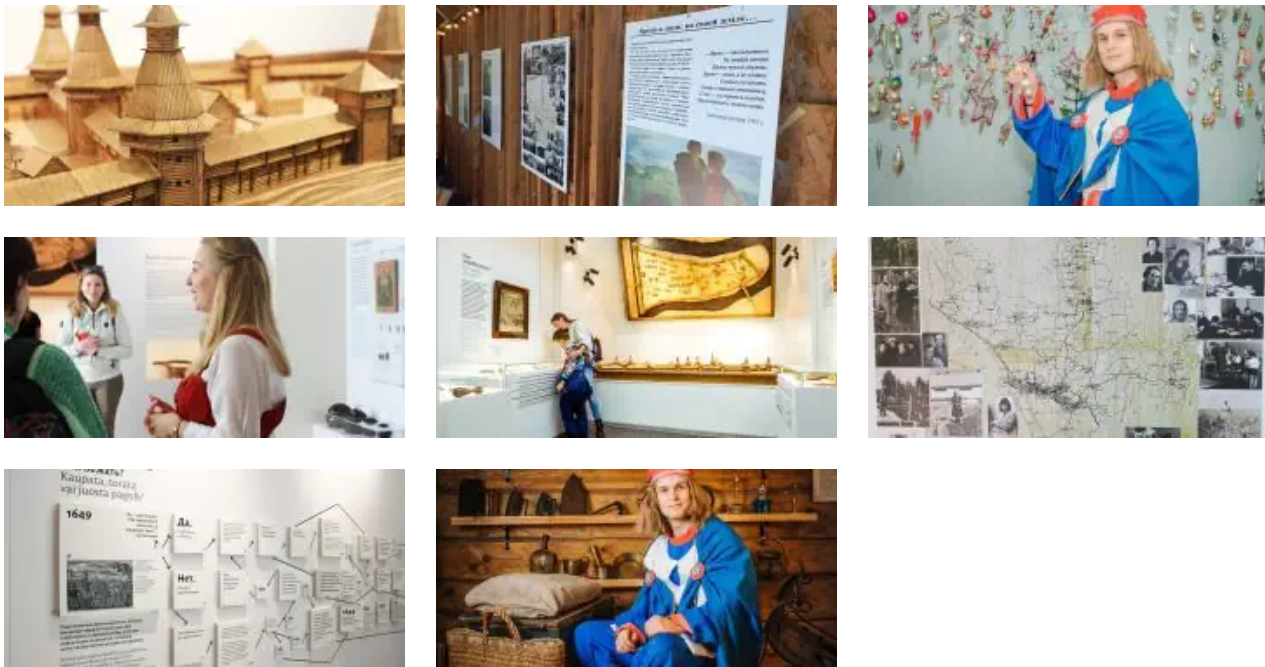
В свободное время после экскурсии вам будет предложен комплексный обед в кафе. Оплачивается на месте по желанию, диапазон цен – 800-950 руб.

14:30 - Олонец. Музей карелов-ливвиков

Олонец является первым карельским городом, откуда впоследствии разрослась Карелия, а потому там расположен музей с богатейшей коллекцией экспонатов и памятников материальной и духовной культуры карелов-ливвиков. Наглядно представлены быт, промыслы и обрядность предков современных карелов, специальная выставка посвящена купеческому сословию Олонца. Отдельного упоминания заслуживает персонал музея – люди, настолько влюбленные в историю края, что непременно заражают своим увлечением всех посетителей. Это точно тот музей, в котором никому не бывает скучно!

Аутентичный облик поселения невозможно представить без знаменитых олонецких подвесных

пешеходных мостов, которые будет возможность осмотреть во время небольшой фотопазузы. Плавные изгибы деревянных конструкций над гладью воды запомнятся вам как воплощение равновесия дел рук человеческих и природной тишины.



17:00 - Интерактивная программа в самой веселой деревне Киндасово

Деревня Киндасово – это самая веселая деревня в Карелии, а сами киндасовцы объявляют себя «суверенным государством» со своими законами и гражданством.

Не успеете вы приехать, как сразу же попадете в руки гостеприимной «Семейки весельчаков». Во время интерактивной программы они познакомят вас с музыкальной культурой Карелии, и вы с гордостью сможете рассказать, что знаете значения слов «кантеле», «йоухикко», «йойги», «пийрилейки», «руны». Особое место в программе занимает знакомство с пастушеской традицией и древними инструментами пастухов, на которых всем желающим разрешается поиграть.

А после гостей увлекут к столу с дымящимся самоваром, поведают о том, как киндасовцы кашу варили и зачем за маслом в амбар бегали. И конечно же, вас не отпустят без карельской домашней выпечки с чаем на родниковой водичке! В Киндасово царит особенная атмосфера, в которую хочется возвращаться снова и снова.



СКАНТУР

Ваш туроператор по России

8-800-555-64-63

scantour.ru



19:30 - Петрозаводск. Заселение в отель и свободное время на ужин

По прибытии в столицу Карелии – город Петрозаводск у вас будет время, чтобы познакомиться **с еще одной достопримечательностью – карельской кухней** – во время ужина. В Петрозаводске существует несколько ресторанов, предлагающих гостям национальную кухню. Мы рекомендуем посетить **видовой ресторан «Фрегат»**, расположенный на берегу Онежского озера. Уютная, теплая обстановка дополнена прекрасным меню, в котором вы найдете разнообразные карельские блюда, чай из местных трав, настойки из местных ягод.

2 ДЕНЬ

08:00 - Завтрак в отеле. Сбор группы в автобусе

Завтрак предоставляется во всех отелях, кроме отелей категории «бюджет».

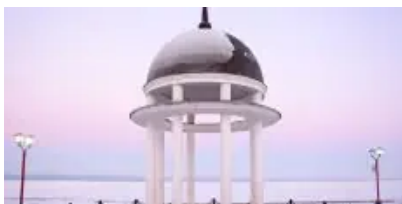
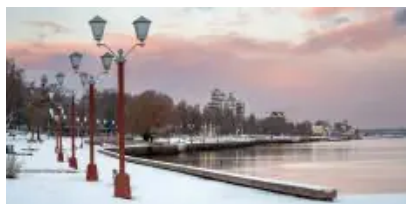
09:10 - Обзорная экскурсия по Петрозаводску

Петрозаводск – гостеприимный северный город, который разросся из заложенного Петром Великим оружейного завода. Визитная карточка Петрозаводска – Онежская набережная, участок протяженностью почти полтора километра, вымощенный каменными плитами из карельского гранита. Это место притяжения для жителей и гостей города, где проходят все праздники и значимые события.

Набережная – это настоящий музей под открытым небом с выставкой скульптур, подаренных

художниками из городов-побратимов.

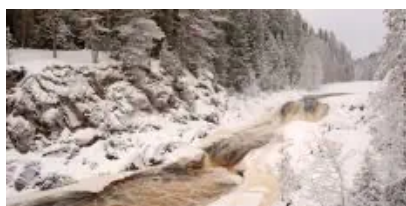
Здесь вы увидите и знаменитых рыбаков из Миннесоты, которые уже стали символом города, и «Тюбингенское панно» из Германии, и ротонду, в которой получают особенно красивые фотографии, и, конечно, Дерево желаний, которое, по словам туристов, действительно помогает исполнить мечты – осталось только прошептать их в специальное ухо.



11:30 - Заповедник и водопад Кивач

Водопад Кивач – второй по величине (после Рейнского) равнинный водопад Европы. **Покрытый льдом и снегом, он не замерзает даже зимой.** Полюбоваться на каскады водопада вы сможете со специально обустроенных смотровых площадок.

На территории одноименного **заповедника** находится **дендрарий** с многочисленными деревьями и кустарниками и музей природы, где представлена экспозиция растительного и животного мира, а также фотографии водопада, сделанные в разные годы.



14:00 - Обед



СКАНТУР

Ваш туроператор по России

8-800-555-64-63
scantour.ru

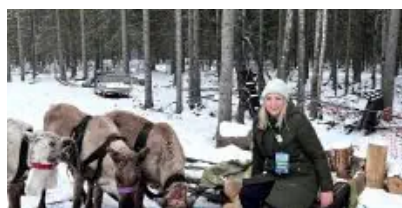
В туркомплексе вам также предложат вкусный горячий комплексный обед, который приобретается на месте по желанию.

Диапазон цен - 800-950 руб./чел.

15:00 - Вотчина ТалвиУкко - карельского Деда Мороза

Вотчина ТалвиУкко - это большой туристический комплекс, который включает в себя **питомник ездовых собак, ферму северных оленей, резиденцию карельского Деда Мороза, горницу карельской Снегурочки, саамскую деревню** и многое другое.

Гостям с детьми будет интересно заглянуть в **резиденцию ТалвиУкко и горницу карельской Снегурочки - Лумикки**, где можно увидеть много удивительных вещей.



15:30 - Экскурсия по питомнику хаски и оленьей ферме

Питомник ездовых собак вам покажет местный опытный каюр и расскажет интересные факты о дружелюбных собаках. В рамках экскурсии, которая включена в стоимость тура, вы сможете **пообщаться и сфотографироваться с аляскинскими и сибирскими хаски, маламутами и самоедами. Все желающие смогут прокатиться на собачьей упряжке** в качестве каюра или пассажира.

Ферма северных оленей также входит в экскурсию и очень интересна для посещения. Эти

удивительные животные – главные жители Севера, и гидам есть что рассказать об их жизни в суровых условиях. Все желающие также **могут прокатиться и на оленьей упряжке**.

Далее вас ожидает визит в **саамскую деревню**. Здесь вы откроете для себя удивительный мир «Калевалы», в котором рассказывают о подвигах героев, воспетых в карело-финском поэтическом эпосе. Также вы увидите яранги и чумы – традиционные жилища северных народов.

После насыщенной интерактивной программы наступает время активного отдыха. У вас будет возможность погонять на финских санках – potkuri. Прекрасная возможность порадовать детей и самим вспомнить детство!



17:00 - Интерактивная программа «Вселенная «Калевала» в Музее изобразительных искусств Республики Карелия

Эпос «Калевала» – визитная карточка культуры Карелии. Выставка – брендовый культурный туристический продукт, разработанный специально для гостей республики и представляющий жемчужины музейной коллекции, которые сформируют неповторимый образ северного края – мира тайн, волшебства, самобытных обрядов и традиций.

Слышали ли вы звуки карельского музыкального инструмента кантеле? Отправляйтесь в путешествие по рунопевческому лесу и погрузитесь в звуки песнопений. Именно так передавались древние предания испокон веков от прадедов к сыновьям.

Знаете ли вы, что по калевальской легенде мир появился из яйца? Разбившись, желток стал солнцем, а белок – месяцем и звездами на небосводе, скорлупки образовали землю. Рождение мира – тайна, которая откроется по-новому. Взгляните на луну, камни, гигантское гнездо вокруг вас. Здесь начинается жизнь!

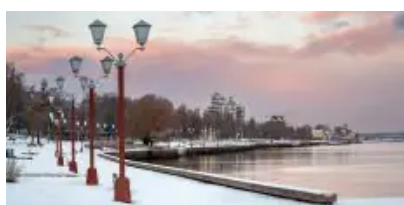
Ловили ли вы когда-нибудь трехметровую щуку? Самое время встретиться лицом к лицу и

познакомиться с карельскими традициями и обрядами! Для чего нужен был валеk и рубель, как варили пиво по старинному рецепту, что надевали на свадьбу? Сделайте глубокий вдох и погрузитесь в мир ароматов Севера!

18:00 - Возвращение в Петрозаводск. Свободное время

Петрозаводск – большой город. Кроме множества кафе и ресторанов заслуживают внимания и местные театры. Рекомендуем обратить внимание на **Национальный театр Карелии и Театр драмы «Творческая мастерская»**. Вы можете заранее посмотреть, будут ли интересные для вас спектакли в этот день, и приобрести билеты онлайн. А наши гиды всегда с радостью готовы подсказать, куда можно сходить вечером.

Истинным ценителям гастротуризма советуем посетить **музей-ресторан «ВКарелииЕсть»**, где в стильных интерьерах пространства проводятся **дегустации** и кулинарные **мастер-классы**. Все блюда готовятся исключительно из местных биоресурсов: дичи, выловленной в карельской тайге, рыбы из ближайших озер и Белого моря. Яства щедро сдабриваются разнообразными травами и дарами леса: ягодами, грибами – и готовятся по исконно карельским рецептам или в уникальной интерпретации ведущего шеф-повара. Также интересны расположенные здесь же **экспозиции местных художников, изостудия и иммерсивная пещера петроглифов**.





СКАНТУР

Ваш туроператор по России

8-800-555-64-63

scantour.ru

3 ДЕНЬ

08:00 - Завтрак в отеле. Сбор группы в автобусе

Завтрак предоставляется во всех отелях, кроме отелей категории «бюджет».

09:00 - Отправление в сторону горного парка «Рускеала»

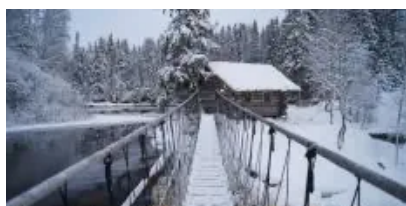
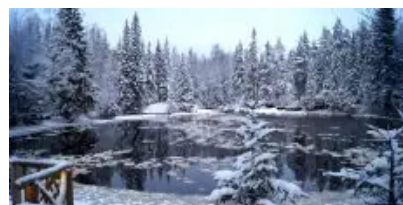
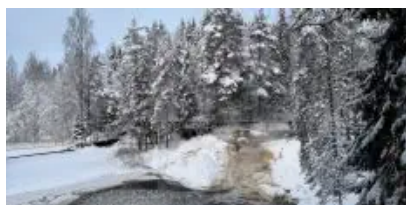
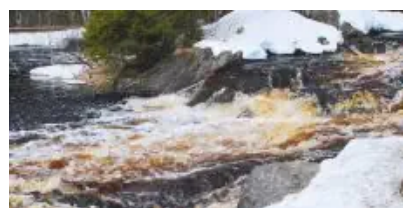
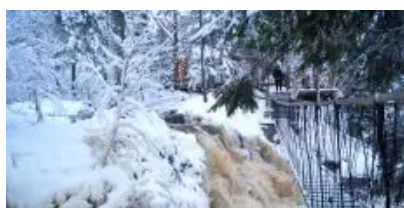
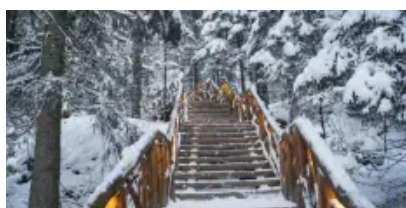
12:30 - Рускеальские водопады Ахинкоски

Водопады Ахинкоски – небольшие, но живописные каскады на лесной реке Тохмайоки – привлекли в свое время многих кинорежиссеров: здесь проходили съемки знаменитых кинофильмов «А зори здесь тихие...» и «Темный мир».

Экологический маршрут, который вьется вокруг водопадов, приглашает любителей природы на прогулку на свежем воздухе, чтобы познакомиться с окружающим ландшафтом поближе и найти сказочных персонажей на **«Аллее сказок»**.

Подвесные мостики, протянутые прямо над водопадами, завершают маршрут и позволяют сделать самые потрясающие кадры.

Вход на экотропу оплачивается дополнительно по желанию.





14:30 - Горный парк «Рускеала». Обзорная экскурсия и свободное время. Самостоятельный обед в кафе парка

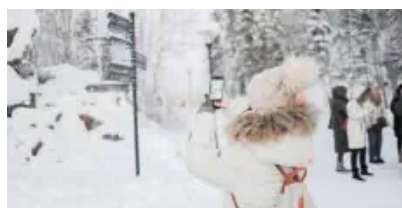
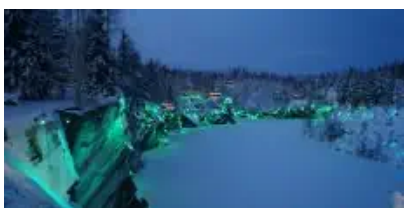
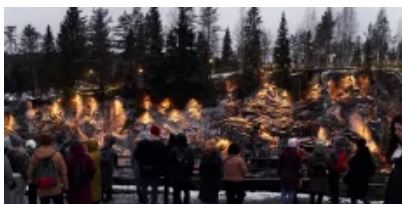
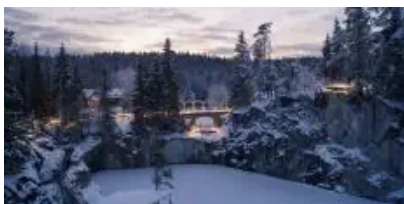
Горный парк «Рускеала» – главная круглогодичная достопримечательность Карелии. Территория горного парка огромна. Центром интереса является **Мраморный каньон** – большое, вытянутое с юга на север озеро с кристально чистой водой и отвесными берегами, состоящими из настоящего мрамора. Именно здесь когда-то добывали этот декоративный камень для отделки архитектурных шедевров Санкт-Петербурга. А благодаря темнеющим хвойным деревьям, снежному убранству и **цветной подсветке** на скалах пейзаж получается действительно сказочным!

Художественная подсветка в Мраморном каньоне включается в период холодного времени года, ориентировочно с ноября по март. Время включения подсветки зависит от времени наступления темноты.

Ваше посещение парка начнется с экскурсии с лицензированным местным гидом. Вам не только расскажут историю этого места, но и предоставят полную информацию о том, чем можно заняться в парке в свободное время после экскурсии. Вот самые интересные варианты, как можно провести время в «Рускеале»:

- **Прогуляться по дорожкам вокруг Мраморного каньона.** Их здесь километры. В холодное время года каждый уголок природы наполнен зимним таинством. Если отойти от экскурсионного маршрута, можно наткнуться на атмосферные и красивые места: **Монферраново озеро, Итальянский карьер и сад камней, Светлое озеро** с дикими тропинками, **заброшенный мраморный завод**, мраморные утесы, обзорные площадки, гроты и штольни.
- **Попробовать активные развлечения в горном парке.** Круглый год работает троллейная трасса над Мраморным каньоном, самая длинная на Северо-Западе. Почти 400 метров адреналинового полета на высоте 30 метров.
- **Отправиться на экскурсию «Подземный космос» по пещерам «Рускеалы» к подземному озеру.** Этот уникальный экскурсионный маршрут открыли в 2017 году. В течение часа под присмотром гида вас проведут по расчищенным штольням, покажут мраморные пещеры, колонный зал и подземное озеро. Всё пространство пещер оформлено разноцветной динамической подсветкой, часть которой смонтирована под водой. Благодаря ей и музыкальному сопровождению посетители получают нереальные визуальные впечатления.
- **Посетить сувенирные ряды и уютные кафе.** Можно устроить перекус в одном из трех кафе парка, прогуляться вдоль сувенирных рядов, где продаются работы

карельских мастеров из дерева, льна и камня.



17:00 - Отправление ретропоезда из «Рускеалы»

Для желающих окунуться в дух исторического путешествия мы подготовили возможность отправиться в город Сортавала под стук колес на **ретропоезде с настоящим паровозом и старинными интерьерами.**

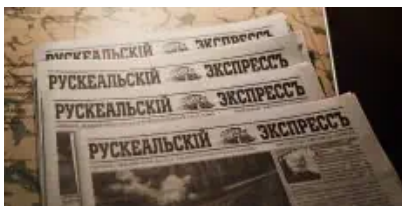
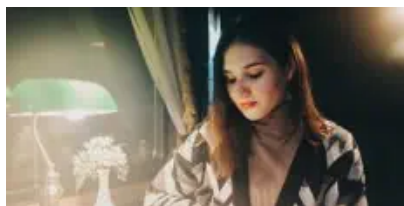
Интерьеры ретропоезда «Рускеальский экспресс» оформлены в стиле «Николаевского экспресса»: в отделке, светильниках, обоях и мебели воссоздана атмосфера старинных вагонов и даже проводники носят стилизованную форму.

Антураж позволит вам насладиться атмосферой эпохи императорской России, прикоснуться к истории и сделать необычные фотографии.

В высокий сезон билеты на ретропоезд желательно приобретать заблаговременно, так как их быстро раскупают.

Билеты на ретропоезд не включены в стоимость тура и приобретаются по желанию в кассах / на сайте РЖД до начала тура.





17:30 - Выезд автобуса из горного парка

Если вы не приобрели билеты на ретропоезд, то далее вы отправитесь на автобусе в Сортавала в сопровождении нашего гида.

Встреча с гидом в Сортавала туристов с поезда (если вы приобретали билет на ретропоезд)

Остановка у фирменного магазина форелевого хозяйства

Мы сделаем остановку у магазина форелевого хозяйства и музея Иван-чая, чтобы все желающие смогли приобрести рыбные карельские деликатесы от фермерского хозяйства и карельский чай. Экологически чистые и вкусные продукты из Карелии станут отличным подарком для ваших родных и близких.



18:30 - Размещение в отеле. Свободное время

Мы понимаем, что качество отдыха так же важно, как и экскурсионная программа, поэтому подготовили для вас лучшие отели в уютном городе Сортавала. Только самые проверенные варианты, предоставляющие свои услуги на туристском рынке Карелии не один год.

4 ДЕНЬ

На четвертый день вашего приключения вы можете провести **свободный день в очаровательном северном городке Сортавала с богатой российско-финской историей**, неспешно прогуляться по городу, вдоль озера, посетить Музей Северного Приладожья, Музей деревянных картин Кронида Гоголева или другие объекты.

Или же вы можете отправиться на прогулку на остров Валаам и к Ладожским шхерам на аэролодке. Не входит в стоимость тура и приобретается дополнительно по желанию.

08:00 - Завтрак в отеле. Освобождение номеров

INFO! Если вы выбираете свободный день в Сортавала, просим вас обратить внимание на то, что освобождение номеров в отелях региона Сортавала осуществляется по мировым стандартам - в 12:00.

Трансфер к месту старта

INFO Внимание! Перед посещением Валаамского архипелага и Ладожских шхер, которые являются особо охраняемой природной территорией, по постановлению Правительства необходимо самостоятельно оплатить обязательный платеж в размере 200 рублей за посещение о. Валаам, 350 рублей за посещение Ладожских шхер.

08:40 - Посадка на аэролодку

Внимание: адрес причала определяется по погодным условиям организаторами услуги.

Место посадки: ул. Ленина 28 ИЛИ Фанерный тупик 20.

Ориентир: причал Ж/Д станция Сортавала центр ИЛИ гостиница Раджа

09:00 - Отправление на о. Валаам

От причала в Сортавале до Валаама вы доберетесь на скоростном теплоходе «Метеор».

10:00 - Прибытие в центральную усадьбу

Наш катер причалит в удивительной красоты месте – Монастырской бухте, которая находится в глубине острова и выглядит завораживающе, особенно величественным отсюда предстает монастырь, расположенный на высокой скале.

У вас есть время на самостоятельное изучение Валаама, а мы можем посоветовать отличный маршрут.

Сначала пройдите к подножию горы Фавор, подняться на которую можно по широкой гранитной лестнице XIX века. Ваш дальнейший маршрут пройдет мимо Знаменской часовни к Святым вратам обители, уникальность которых заключается в надвратной Петропавловской церкви, к которой некогда примыкали кельи, где останавливались члены царской семьи Романовых.

Архитектурным центром острова является монастырское каре, которое начало формироваться еще в XVIII веке. Здесь вы также увидите уникальную Успенскую трапезную церковь – старейшую на Валаамае.

Обязательно посетите главную достопримечательность – Спасо-Преображенский собор, где расположены мощи святых основателей обители.

В конце прогулки вы сможете посетить сувенирные лавочки и магазины и приобрести на память уникальные местные сувениры.



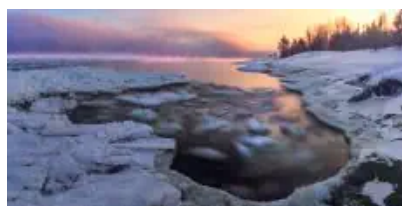
13:00 - Отправление на водную прогулку по Ладожским шхерам

14:00 - Ладожские шхеры

Вы прокатитесь на скоростном катере вдоль изрезанных берегов Ладоги, которые являются одной из главных природных достопримечательностей Карелии.

Ладожские шхеры – это скалистый архипелаг в Ладожском озере, который запоминается благодаря впечатляющему виду – десятки небольших островов с изрезанными каменистыми побережьями на глади огромного озера.

Солнце играет лучами в водах озера, камни величественно выступают из воды, зеленые острова создают потрясающий контраст – прогулка точно впечатлит всех равнодушных к природе Русского Севера.



15:00 - Возвращение с прогулки на аэролодке в Сортавала

У вас будет свободное время для покупки сувениров и прогулке по г. Сортавала.

18:45 - Отправление на автобусе в Санкт-Петербург

Место посадки: ул. Комсомольская, 2

Ориентир: рыбный магазин Jarvikala

Ориентировочное время прибытия в Санкт-Петербург:

Первая остановка: 23:00 – ст. м. «Озерки»

Вторая остановка: 23:30 – ст. м. «Площадь Восстания»



СКАНТУР

Ваш туроператор по России

8-800-555-64-63
scantour.ru

Внимание! Туроператор оставляет за собой право вносить изменения в программу туристского продукта без уменьшения общего объема и качества услуг.

При покупке ж/д и авиабилетов настоятельно рекомендуем обратить внимание: время возвращения указано ориентировочное!

Включено в стоимость

Услуги, включенные в тур

- Трансфер на комфортном автобусе (вместимость автобуса зависит от набора группы)
- Проживание в лучших отелях Петрозаводска в центре города и на берегу Онежского озера (зависит от выбранной категории отелей), 2 ночи
- Проживание в отеле выбранной категории в регионе города Сортавала (1 ночь)
- Завтраки в отеле (кроме категории размещения «бюджет»)
- Посещение Александро-Свирского монастыря
- Посещение водопада Кивач
- Остановка у Рускеальских водопадов Ахинкоски
- Посещение Мраморного каньона, Итальянского карьера, озера Светлое, заброшенного мраморного завода
- Посещение фирменного магазина при форелевом хозяйстве

Билеты, включенные в тур

- Экскурсия по Александро-Свирскому монастырю с местным гидом
- Входные билеты в Олонецкий музей
- Экскурсия по Олонецкому музею
- Интерактивная программа в веселой деревне Киндасово
- Входные билеты в заповедник «Кивач»
- Входные билеты в парк «Вотчина ТалвиУкко» и экскурсия «Северная сага», включающая посещение питомника хаски с местным каюром, осмотр фермы северных оленей, саамской деревни, гранд-макета «Карелия»
- Входные билеты в Музей изобразительных искусств Республики Карелия
- Интерактивная программа «Вселенная «Калевала» в Музее изобразительных искусств Республики Карелия
- Входные билеты в горный парк «Рускеала»
- Экскурсия «Мраморный каньон» по горному парку «Рускеала» с аттестованным местным гидом
- Экскурсия по Онежской набережной в Петрозаводске
- Трассовые экскурсии от профессионального гида на протяжении всего тура

Дополнительные возможности

Оплачивается самостоятельно до начала тура

- ЖД билет на Ретропоезд «Рускеала» – Сортавала
- При посещении особо охраняемых природных территорий Карелии, по постановлению Правительства, взимается обязательный платеж 350 руб. за посещение национального парка «Ладожские шхеры» (на основании статьи № 15 ФЗ № 33-ФЗ)

Оплата на сайте: <https://pay.parkladoga.ru/>

- При посещении особо охраняемых природных территорий Карелии, по постановлению Правительства, взимается обязательный платеж 200 руб. за посещение объектов:

Валаамский архипелаг – ссылка на оплату <https://vk.cc/cw64ja>

Оплата производится самостоятельно до начала тура. За несоблюдение требований предусмотрена административная ответственность (ст. 8.39 КоАП РФ).

Оплачивается по желанию в момент бронирования тура

- Прогулка к острову Валаам и Ладожским шхерам: 8950 руб./чел. – взрослый, 8450 руб./чел – дети 5-9 лет (включительно).

Оплачивается по желанию на месте

- Комплексные обеды в туре: 800-950 руб./чел.
- Экологическая тропа у водопадов Ахинкоски: полный билет – 500 руб./чел., дети до 7 лет – бесплатно, дети от 7 до 14 лет – 400 руб./чел., студенты (очн.) – 400 руб./чел., пенсионеры – 400 руб./чел.
- Активные развлечения в горном парке «Рускеала»: по ценам парка
- Активные развлечения в вотчине ТалвиУкко: по ценам парка

Обратите внимание! Рекомендуем брать с собой в дорогу **наличные деньги**. На объектах маршрута могут отсутствовать терминалы бесконтактной оплаты или интернет.

Скидки и льготы

Дети до 7 лет	1 750 руб.
Школьники	800 руб.
Студенты	350 руб.
Люди 60+ лет	600 руб.
Ветераны ВОВ, блокадники, инвалиды I группы	1 200 руб.

Условия предоставления:

Для предоставления льготы необходимо взять подтверждающие документы в тур:

1. Дети до 7-ми лет: по предъявлении свидетельства о рождении РФ
2. Школьники до 16 лет: по предъявлении свидетельства о рождении или паспорта РФ
3. Школьники от 16 лет и старше: по предъявлении справки об обучении в школе (только для РФ)
4. Студенты: по предъявлении студенческого билета очной формы (независимо от гражданства) учебных заведений РФ
5. Лица 60 лет и старше: по предъявлении паспорта гражданина РФ
6. Пенсионеры: по предъявлении пенсионного удостоверения РФ
7. Инвалиды I группы: по предъявлении справки МСЭ («Розовая справка»)
8. Ветераны ВОВ, блокадники: по предъявлении удостоверения

При отсутствии документов тур на туриста пересчитывается по полной стоимости.

Правила путешествия

- Автобус подается за 30 мин до отправления. В наших автобусах свободная рассадка, и если вы хотите занять определенное место, рекомендуем приходить к началу посадки.
- В наших турах будет комфортно и интересно детям от 5 лет. Чтобы путешествие прошло безопасно и легко, возьмите привычный для ребенка бустер с собой.
- В туре гид предложит вам меню комплексного обеда. Его можно будет заказать и оплатить в автобусе. Либо самостоятельно исследовать местную кухню в понравившихся кафе или ресторанах.
- Наши туры начинаются в Санкт-Петербурге, Петрозаводске, Сортавала и в Кеми. Обращаем ваше внимание, что вы самостоятельно добираетесь до точки начала тура. Позаботьтесь о соответствующих билетах заранее. Во многих турах у вас есть уникальная возможность совершить поездку на «Рускеальском экспрессе». Приобретать билет на ретропоезд или нет – остается на ваше усмотрение.
- С 18:00 до 22:00 ч. накануне выезда мы пришлем вам СМС с номером автобуса и номером телефона гида. Телефон гида доступен с момента подачи автобуса. Любые вопросы по путешествию до начала тура помогут решить наши менеджеры.
- Путешествие детей без сопровождения родителя или законного представителя



запрещено. В соответствии с законом о перевозке детей один взрослый может сопровождать не более 7 несовершеннолетних детей.