

Гран-тур Вся Карелия



Краткое описание тура

Что должен увидеть каждый гость Карелии? Ответ - в нашем туре!

«Гран-тур» - так раньше называлось путешествие, в которое отправлялись аристократы, чтобы увидеть мир. Таким образом они знакомились с другими странами, их обычаями и особенностями. Отсюда и название - Grand Tour, «большое путешествие».

Мы предлагаем совершить ваш личный гран-тур по Карелии! Вас ждет дивная красота природы Русского Севера и продуманный маршрут с веселыми интерактивами, познавательными экскурсиями, посещением питомника хаски, фермы северных оленей и жемчужины Карелии - горного парка «Рускеала»!

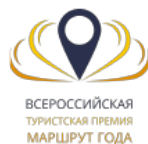
Почему именно этот тур?

- Все лучшее в Карелии за три дня! Ваше идеальное путешествие вокруг Ладожского озера
- Национальный брендовый маршрут, одобренный Советом Ростуризма
- Победитель Всероссийской туристской премии «Маршрут года - 2019» в номинации «Лучший культурно-познавательный маршрут»
- Топ-15 достопримечательностей Карелии
- Все основные билеты и экскурсии включены в стоимость!
- Участие в программе на культовой интерактивной площадке Карелии - в деревне Киндасово
- Северные олени и хаски!

Тур получил награды



Гран-тур «Вся Карелия» –
«Национальный брендовый
маршрут России», 2020



1 место в номинации «Лучший
культурно-познавательный
маршрут» всероссийской
премии «Маршрут года», 2019



3 место в номинации
«Экскурсионный маршрут»
конкурса «Сокровища России»
от National Geographic
Traveler, 2021



Знак качества «Сделано в
Карелии», подтверждающий
этнографическую ценность и
соответствие стандартам
качества



СКАНТУР

Ваш туроператор по России

8-800-555-64-63

scantour.ru

Карта маршрута



1-й день: Санкт-Петербург – «Фермерская усадьба» – Александро-Свирский монастырь – Олонец. Музей карелов-ливвиков – деревня Киндасово – Петрозаводск

2-й день: Петрозаводск: программа на выбор:

1. (Входит в стоимость) Петрозаводск – вулкан Гирвас – заповедник и водопад Кивач – питомник хаски и ферма северных оленей в резиденции ТалвиУкко – Петрозаводск

2. (По желанию, за доп. плату) Экскурсия на остров Кижь

3-й день: Петрозаводск – водопады Ахвенкоски – горный парк «Рускеала» – поездка на ретропоезде (по желанию) – фирменный магазин форелевого хозяйства – Санкт-Петербург

Место сбора

Санкт-Петербург, м. «Пл. Восстания», Лиговский просп., 10

Ориентир: гостиница «Октябрьская», парковка вдоль тротуара от книжного магазина «Буквоед» до конца здания ([схема](#))

Санкт-Петербург, м. «Улица Дыбенко»

Ориентир: остановка общественного транспорта на ул. Большевиков, 21 ([схема](#))

Программа тура

1 ДЕНЬ

06:30 - Подача автобуса к ст. м. «Площадь Восстания»

Место посадки: СПб., ст. м. «Площадь Восстания», Лиговский просп., 10

Ориентир: гостиница «Октябрьская», парковка вдоль тротуара от книжного магазина «Буквоед» до конца здания

07:00 - Отправление автобуса от ст. м. «Площадь Восстания»

07:25 - Отправление автобуса от ст. м. «Улица Дыбенко»

Место посадки: СПб., ст. м. «Улица Дыбенко»

Ориентир: остановка общественного транспорта на ул. Большевиков, 21

09:00 - Авторская трассовая экскурсия о народах и землях Приладожья

Начало пути – это начало увлекательной истории, которая сложится из рассказов нашего гида. От самого возникновения Карелии к приходу славян, их влиянию на карелов и вепсов и о том,

как в городе Олонце пересекаются две цивилизации и культуры. Специалист по данному направлению укажет на глубинную взаимосвязь объектов, которые вам предстоит посетить. Будет, конечно, и тихое время, чтобы вздремнуть по дороге и набраться сил перед предстоящим насыщенным днем.

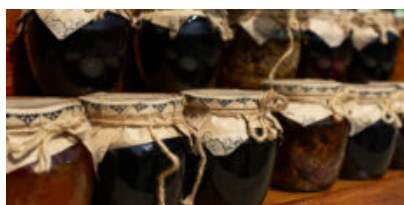
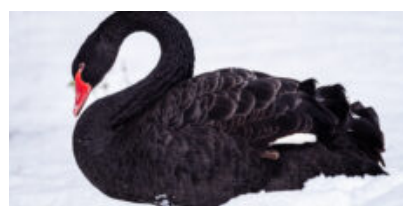
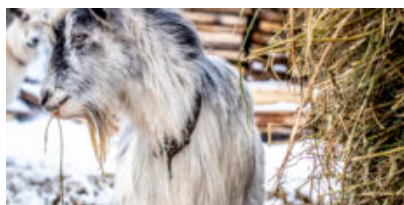
10:00 - Комплекс «Фермерская усадьба»

Следующей остановкой в нашем путешествии станет комплекс «Фермерская усадьба».

Здесь вы сможете закупиться свежей фермерской продукцией. Всегда свежая традиционная выпечка готовится в собственной пекарне.

Свежая выпечка, ароматный кофе или чай – то, что нужно, чтобы подкрепиться в дороге!

Питание и услуги комплекса не входят в стоимость тура и приобретаются на месте по желанию.



Время посещения объекта может быть скорректировано в зависимости от дорожной ситуации (сезонный развод Лодейнопольского моста).

12:00 - Экскурсия по Александро-Свирскому монастырю

На восточном берегу Ладоги, у границы с Республикой Карелия, уже почти 500 лет стоит Свято-Троицкий Александро-Свирский монастырь – святое место и центр распространения русской культуры на северные земли карелов и вепсов.

Белокаменные стены монастырского архитектурного комплекса впечатляют с первого взгляда. Обитель была основана в XVI веке на месте явления Святой Троицы преподобному Александру Свирскому. Гармоничные пропорции и ухоженная территория напоминают о том, что монастырь возводился по «образу града Божьего на земле».

Будучи резиденцией карельских епископов Русской православной церкви, монастырь всю свою историю был под покровительством русских царей и императоров, имел средства на строительство и непрерывно разрастался. Благодаря этому теперь туристы могут своими глазами полюбоваться на один из самых грандиозных церковных архитектурных комплексов во всей России.

Посетить его будет интересно и с религиозной, и с архитектурной, и с исторической точки зрения, а экскурсия позволит ближе познакомиться с историей этого места и впечатляющей архитектурой.



13:30 - Обед

В свободное время после экскурсии вам будет предложен комплексный обед в кафе.

Обед оплачивается на месте по желанию, диапазон цен – 500-700 руб.

15:00 - Олонец. Музей карелов-ливвиков

Олонец – это первый карельский город. Именно из него выросла удивительная Республика Карелия!

Самым значимым местом по праву считается городской музей, в котором представлены уникальные коллекции памятников материальной и духовной культуры карелов-ливвиков: вы наглядно познакомитесь с бытом, промыслами и обрядами предков современных карелов,

увидите специальную выставку, посвященную купеческому сословию Олонца.

Это тот музей, в котором никому не будет скучно! Музей понравится как любителям классической исторической выставки, так и тем, кому по душе современные интерактивные витрины. В музее вы сможете пройти квест и почувствовать себя жителем Древней Руси, послушать редкие музыкальные инструменты и даже поиграть на них, заглянуть в дуло настоящей пушки и многое другое.

Отдельного упоминания заслуживает персонал музея – это люди, влюбленные в историю края, которые непременно заражают своей увлеченностью всех посетителей.



18:00 - Интерактивная программа в самой веселой деревне Киндасово

Деревня Киндасово – это самая веселая деревня в Карелии, а сами киндасовцы объявляют себя «суверенным государством» со своими законами и гражданством.

Не успеете вы приехать, как сразу же попадете в руки гостеприимной «Семейки весельчаков». Во время интерактивной программы они познакомят вас с музыкальной культурой Карелии, и вы с гордостью сможете рассказать, что знаете значение слов «контеле», «йоухикко», «йойги»,

«пийрилейки», «руны». Особое место в программе занимает знакомство с пастушеской традицией и древними инструментами пастухов, на которых всем желающим разрешается поиграть.

А после гостей увлекут к столу с дымящимся самоваром, поведают о том, как киндасовцы кашу варили и зачем за маслом в амбар бегали. И конечно же, вас не отпустят без карельской домашней выпечки с чаем на родниковой водичке! В Киндасово царит особенная атмосфера, в которую хочется возвращаться снова и снова.



21:00 - Прибытие в Петрозаводск. Заселение в отель, свободное время

Петрозаводск – это главный город в Карелии, который основал еще Петр Первый! Современная застройка соседствует здесь со старинными зданиями, скульптурами и музеями.

Обязательно прогуляйтесь по площади Ленина и дойдите до площади Кирова – тут не только расположены интересные здания, но и постоянно проводятся концерты, фестивали и зрелищные постановки.

Онежская набережная – визитная карточка города! На ней раскинулся своеобразный музей под открытым небом, экспонаты которого – оригинальные арт-объекты, подаренные столице Карелии городами-побратимами.



2 ДЕНЬ

Во второй день вы сможете выбрать один из вариантов программы.

Вариант 1: Основная программа

08:00 - Завтрак в отеле

Завтрак предоставляется во всех отелях, кроме отелей категории «бюджет».

09:30 - Обзорная экскурсия по Петрозаводску

Петрозаводск – гостеприимный северный город, который разросся из заложенного Петром Великим оружейного завода. Визитная карточка Петрозаводска – Онежская набережная, участок протяженностью почти полтора километра, вымощенный каменными плитами из карельского гранита. Это место притяжения для жителей и гостей города, где проходят все праздники и значимые события.

Набережная – это настоящий музей под открытым небом с выставкой скульптур, подаренных художниками из городов-побратимов.

Здесь вы увидите и знаменитых рыбаков из Миннесоты, которые уже стали символом города, и

«Тюбингенское панно» из Германии, и ротонду, в которой получаются особенно красивые фотографии, и, конечно, Дерево желаний, которое, по словам туристов, действительно помогает исполнить мечты – осталось только прошептать их в специальное ухо.

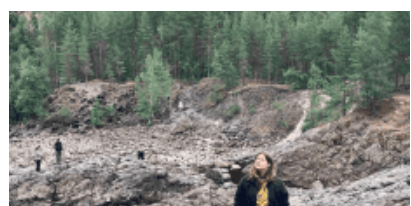


11:30 - Посещение древнего вулкана Гирвас

В парке «Гирвас» расположен одноименный древний потухший вулкан: 2,5 миллиарда лет тому назад здесь извергались лавовые потоки на поверхность земли, а в небо выбрасывались вулканические бомбы диаметром более метра. Впечатляюще звучит!

Спустя миллионы лет природа внесла свои коррективы в пейзаж: от тех времен остались только причудливые нагромождения камней, застывшие лавовые языки и остатки древнего вулкана, которые вам покажет гид.

Местность вокруг инопланетно красива: красноватые скалы из гранита в обрамлении тихих заводей, небольшие водопады, заброшенные лодки для сплава леса. Вулкан является памятником международного значения.

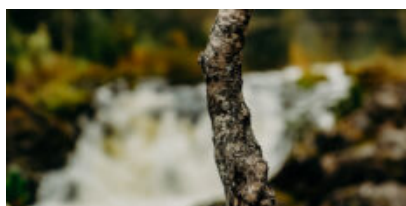
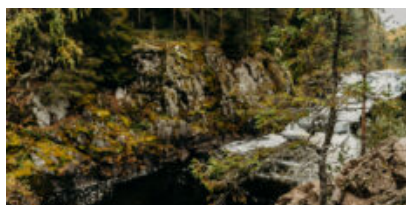


13:00 - Заповедник и водопад Кивач, Музей природы

Водопад Кивач расположен на реке Суна в центральной части Карелии. Вокруг него находится одноименный природный заповедник.

Второй по высоте равнинный водопад Европы Кивач невероятно красив и величественен в любое время года: воды реки Суны в объятиях базальтовых скал падают с восьмиметровой высоты, создавая впечатляющий шум. Полюбоваться на каскады водопада вы сможете со специально обустроенных смотровых площадок.

На территории заповедника находится небольшой музей природы, в котором представлены две экспозиции: растительный мир и животный. В рамках выставки вы увидите фотографии водопада в разные годы, познакомитесь с историей заповедника и представителями местной флоры и фауны.



15:00 - Обед в туркомплексе «Чална»

Вам предложат вкусный и горячий комплексный обед, который придется как нельзя кстати после прогулок на свежем воздухе.

Обед оплачивается на месте по желанию, диапазон цен – 500-700 руб.

16:00 - Экскурсия по питомнику и оленьей ферме. Свободное время

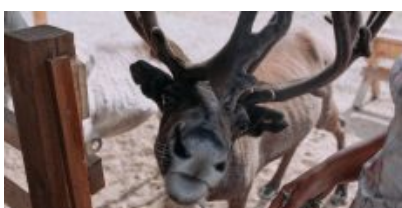
Добро пожаловать в питомник ездовых собак! Профессиональный каюр познакомит вас и обязательно поможет подружиться с сибирскими и аляскинскими хаски. Также можно сфотографироваться с белоснежным самоедом и большим аляскинским маламутом и понаблюдать за жизнью целой деревни беговых собак.

Здесь же, в Чудесном лесу, дружно живут сразу несколько видов северных оленей. Вы полюбуетесь красотой и грацией взрослых оленей и, если повезет, подрастающих оленят.

В теплое время года ТалвиУкко дома не застать, зато можно заглянуть в гости во дворец карельской Снегурочки – Лумикки, а после оказаться на территории мини-фермы, где находятся уютные домики и вольеры для домашних и диких животных: индюшки, утята и гуси снуют по подворью и купаются в здешнем пруду. Непременно пообщайтесь с пони, загляните к забавному еноту, полюбуйтесь настоящей норкой и ручными белками.

По соседству с подворьем расположилась самая настоящая саамская деревня – образец национальных традиций Крайнего Севера, позволяющий увидеть, как жили древние саамы. Вы окажетесь прямо в небольшом кочевом поселке между точных копий яранг и чумов и погрееетесь у домашнего очага в гостях у саамской семьи. Не упустите возможность сфотографироваться на память в традиционном костюме северных народов!

Здесь же находится еще один впечатляющий объект – гранд-макет «Карелия». Это возможность в одном месте увидеть в миниатюре все основные достопримечательности северного края, воспроизведенные с удивительной точностью. Создается ощущение, будто смотришь на всю Карелию с высоты птичьего полета!



18:30 - Возвращение в Петрозаводск. Свободное время

Петрозаводск – это самый крупный город Карелии, ее культурная и гастрономическая столица. Вечером вы можете найти развлечения на любой вкус!

Приятным вариантом на вечер станет прогулка по городу – рекомендуем пройти по центральным улочкам, Онежской набережной и городскому парку, расположенному неподалеку.

Истинным ценителям гастротуризма мы советуем посетить музей-ресторан «ВКарелииЕсть», известный далеко за пределами региона. «Карельская горница» – это первый ресторан традиционной карельской кухни. Дизайн интерьера ресторана воссоздает дух и традиции северной культуры Карельского края. В «Ягеле» вы найдете обширное меню с карельской кухней на каждый день, а в «Йоки» вас ждут свежие экологичные продукты из Карелии и Мурманской области.

Кроме множества кафе и ресторанов заслуживают внимания и местные театры. Рекомендуем обратить внимание на Национальный театр Карелии и Театр драмы «Творческая мастерская». Вы можете заранее посмотреть, будут ли интересные для вас спектакли в этот день, и приобрести билеты онлайн. Наши гиды всегда с радостью готовы подсказать, куда можно сходить вечером.





СКАНТУР

Ваш туроператор по России

8-800-555-64-63

scantour.ru



Вариант 2. Посещение музея-заповедника «Кижь» (оплачивается дополнительно при покупке тура)

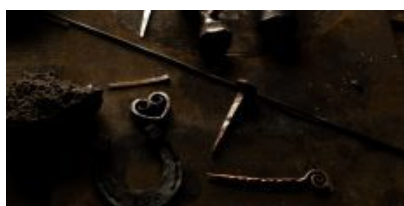
10:15 - Отправление на «Метеоре» на остров Кижь

Вас ждет увлекательная прогулка на быстроходном корабле по водным просторам Онежского озера. **Для посадки на «Метеор» вам необходимо будет предъявить распечатанный ваучер, который вы должны получить на ресепшене вашего отеля и самостоятельно добираетесь до Александровской пристани.**

14:00 - Свободное время на острове Кижь

После экскурсии вас ждет свободное время. Вы можете заказать дополнительные программы на острове: **прогулку на конной бричке, лодке, велосипеде, мастер-класс по традиционным ремеслам, «Таинство реставрации»** и др.

Дополнительные программы заказываются и оплачиваются на месте. Гид подскажет, как это можно будет сделать.



15:45 - Трансфер на «Метеоре» в Петрозаводск

После экскурсий вы сможете отдохнуть на комфортабельном «Метеоре» и сделать потрясающие фотографии панорамы Онежского озера.

17:00 - Прибытие в Петрозаводск. Свободное время

После возвращения с острова Кижы у вас будет свободное время для ужина в одном из многочисленных ресторанов города и прогулки по городу. Рекомендуем не уходить с Онежской набережной, где, помимо невероятных видов на озеро, вы найдете один из самых романтических ресторанов - «Фрегат». Советуем обратить внимание на блюда настоящей карельской кухни.



3 ДЕНЬ

08:00 - Завтрак в отеле

Завтрак предоставляется во всех отелях, кроме отелей категории «бюджет».

09:00 - Отправление в сторону горного парка «Рускеала»

13:00 - Остановка у рускеальских водопадов Ахвенкоски

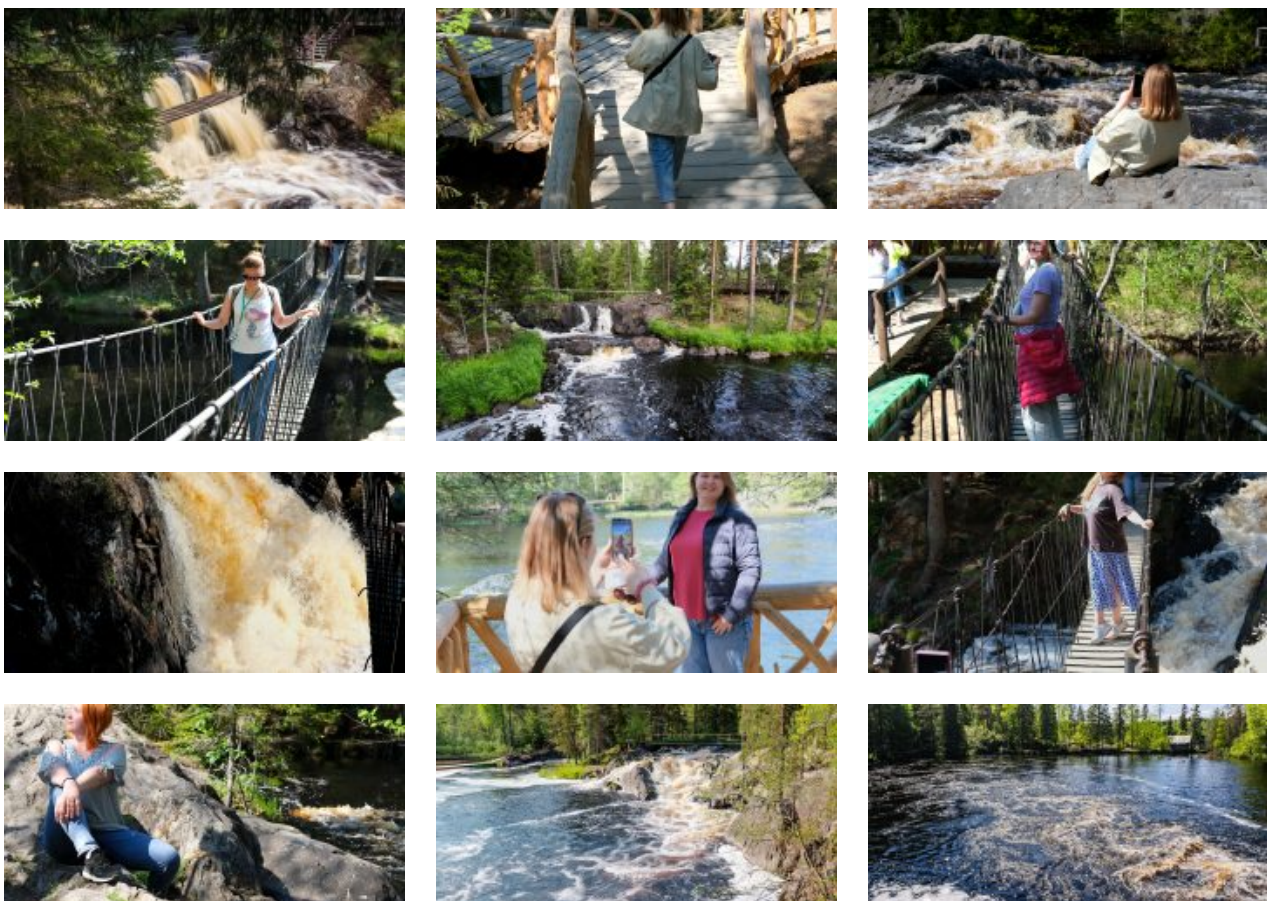
Край тысячи озер и рек известен также своими невысокими, но стремительными водопадами.

Среди них заслуживают отдельного внимания каскады бурной лесной реки Тохмайоки, также именуемые Рускеальскими водопадами, которые не замерзают даже в самое холодное время года! Пейзажная идиллия этой местности привлекала кинорежиссеров и была запечатлена в сценах военной драмы «А зори здесь тихие...» и фэнтези «Темный мир».

Самые головокружительные фотокадры и незабываемые впечатления ждут вас на «Аллее сказок». Это специальный маршрут по подвесным веревочным мостам, протянутым прямо над водопадами.

Вы можете прогуляться по навесным мостам, сделать красочные фотографии и постараться найти всех героев сказок и эпосов: в тени леса тут и там прячутся деревянные фигуры мифических существ – это всё обитатели экотропы «Аллея сказок».

Вход на экотропу оплачивается дополнительно по желанию.



15:00 - Горный парк «Рускеала». Обзорная экскурсия и свободное время

Горный парк «Рускеала» – одна из главных достопримечательностей Карелии, поражающая своей красотой в любое время года. Представьте огромный парк с причудливым рельефом,

вечнозелеными лесами, тропинками и необычными локациями, а в самом сердце его визитная карточка – Мраморный каньон. Это большое, вытянутое озеро с отвесными берегами из настоящего мрамора, которые отражаются в кристально чистой воде.

Раньше здесь добывали этот декоративный камень для отделки архитектурных шедевров Санкт-Петербурга. Облицовка Исаакиевского собора, полы Казанского собора, подоконники музея Эрмитаж, мемориал Брестской крепости, павильоны московской ВДНХ – везде был использован прекрасный рускеальский мрамор.

«Рускеала» прекрасна в любое время года, поэтому возвращаться сюда можно снова и снова, открывая для себя новые особенности этого удивительного места. Обязательно прогуляйтесь по тропинкам вокруг Мраморного каньона: если отклониться от основного экскурсионного маршрута, то перед вами предстанут Монферраново озеро, Итальянский карьер и сад камней, Светлое озеро, заброшенный мраморный завод, мраморные утесы, обзорные площадки, гроты и штольни.

После долгой прогулки можно устроить перекус в одном из кафе парка, прогуляться вдоль сувенирных рядов, где продаются работы карельских мастеров из дерева, льна и камня.





СКАНТУР

Ваш туроператор по России

8-800-555-64-63

scantour.ru



17:00 - Выезд из горного парка «Рускеала» на ретропоезде

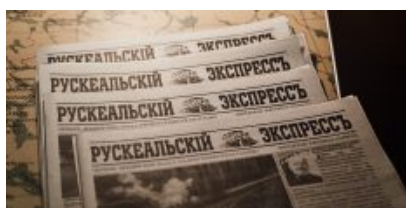
Для желающих окунуться в дух исторического путешествия мы подготовили возможность отправиться в город Сортавала под стук колес на поезде со старинными интерьерами с настоящим паровозом.

Интерьеры ретропоезда «Рускеальский экспресс» оформлены в стиле «Николаевского экспресса»: в отделке, светильниках, обоях и мебели воссоздана атмосфера старинных вагонов и даже проводники носят стилизованную форму.

Антураж позволит вам насладиться атмосферой эпохи императорской России, прикоснуться к истории и сделать необычные фотографии.

В высокий сезон билеты на ретропоезд желательно приобретать заблаговременно, так как их быстро раскупают.

Билеты на ретропоезд не включены в стоимость тура и приобретаются по желанию в кассах / на сайте РЖД до начала тура.





18:00 - Выезд автобуса из горного парка

Если вы желаете продолжить поездку на автобусе, а не на ретропоезде, у вас будет чуть больше свободного времени в парке.

Посещение фирменного магазина форелевого хозяйства

Мы сделаем остановку в центре города у фирменного магазина форелевого хозяйства, чтобы все желающие в свободное время смогли приобрести карельские рыбные деликатесы от фермерского хозяйства. Экологически чистые и вкусные продукты из Карелии станут отличным подарком для ваших родных и близких.

19:00 - Встреча у вокзала в Сортавала туристов с ретропоезда. Отправление в Санкт-Петербург

Ориентировочное время прибытия в Санкт-Петербург:

Первая остановка: 23:30 – ст. м. «Озерки».

Конечная остановка: 00:00 – ст. м. «Площадь Восстания».

Внимание! Туроператор оставляет за собой право вносить изменения в программу туристского продукта без уменьшения общего объема и качества услуг.

При покупке ж/д и авиабилетов настоятельно рекомендуем обратить внимание: время возвращения указано ориентировочное!

В стоимость тура входит

Услуги, включенные в тур

- Трансфер на комфортабельном автобусе (вместимость автобуса зависит от набора группы)

- Проживание в лучших отелях Петрозаводска в центре города и на берегу Онежского озера (зависит от выбранной категории отелей), 2 ночи
- Завтраки в отеле (кроме категории размещения «бюджет»)
- Посещение Александрo-Свирского монастыря
- Посещение древнего вулкана Гирвас
- Посещение водопада Кивач
- Остановка у рускеальских водопадов Ахвенкоски
- Посещение Мраморного каньона, Итальянского карьера, озера Светлое, заброшенного мраморного завода
- Посещение фирменного магазина при форелевом хозяйстве

Билеты, включенные в тур

- Экскурсия по Александрo-Свирскому монастырю с местным гидом
- Экскурсия по Олонецкому музею карелов-ливвиков
- Входные билеты в Олонецкий музей
- Интерактивная программа в веселой деревне Киндасово
- Входные билеты в заповедник «Кивач»
- Входные билеты на территорию вулкана Гирвас
- Входные билеты в парк «Вотчина ТалвиУкко» и экскурсия «Северная сага», включающая посещение питомника хаски с местным каюром, осмотр фермы северных оленей, саамской деревни, подворья с домашними животными, гранд-макета «Карелия»
- Входные билеты в горный парк «Рускеала»
- Экскурсия «Мраморный каньон» по горному парку «Рускеала» с аттестованным местным гидом
- Экскурсия по Онежской набережной в Петрозаводске
- Трассовые экскурсии от профессионального гида на протяжении всего тура

Дополнительные возможности в туре

Оплачивается самостоятельно до начала тура

- Ж/д билеты: «Ретропоезд» Рускеала – Сортавала

Оплачивается по желанию в момент бронирования тура

- Экскурсия на о. Кижы на «Метеоре»: 5900 руб./взр.; студенты 17+ лет, пенсионеры, льготные категории граждан – 5400 руб./ чел.; 3550 руб./ дети от 2 до 17 лет (Стоимость услуги указана предварительно и может быть увеличена ближе к сезону навигации)

Оплачивается по желанию на месте

- Комплексные обеды в туре: диапазон цен – 500–700 руб./чел.
- Экологическая тропа у водопадов Ахвенкоски: полный билет – 400 руб./чел., дети до 7 лет – бесплатно, дети от 7 до 14 лет – 300 руб./чел., студенты (очн.) – 300 руб./чел.,

пенсионеры – 300 руб./чел.

- Активные развлечения в горном парке «Рускеала»: по ценам парка

Обратите внимание! Рекомендуем брать с собой в дорогу **наличные деньги**. На объектах маршрута могут отсутствовать терминалы бесконтактной оплаты или интернет.

СКИДКИ И ЛЬГОТЫ

Дети до 7 лет	1 900 руб.
Школьники	900 руб.
Студенты	500 руб.
Люди 60+ лет	650 руб.
Ветераны ВОВ, блокадники, инвалиды I группы	1 400 руб.

Условия предоставления:

- Наличие подтверждающих документов

Правила путешествия

- Автобус подается за 30 мин до отправления. В наших автобусах свободная рассадка, и если вы хотите занять определенное место, рекомендуем приходить к началу посадки.
- В наших турах будет комфортно и интересно детям от 5 лет. Чтобы путешествие прошло безопасно и легко, возьмите привычный для ребенка бустер с собой.
- В туре гид предложит вам меню комплексного обеда. Его можно будет заказать и оплатить в автобусе. Либо самостоятельно исследовать местную кухню в понравившихся кафе или ресторанах.
- Наши туры начинаются в Санкт-Петербурге, Петрозаводске, Сортавала и в Кеми. Обращаем ваше внимание, что вы самостоятельно добираетесь до точки начала тура. Позаботьтесь о соответствующих билетах заранее. Во многих турах у вас есть уникальная возможность совершить поездку на «Рускеальском экспрессе». Приобретать билет на ретропоезд или нет – остается на ваше усмотрение.
- С 18:00 до 22:00 ч. накануне выезда мы пришлем вам СМС с номером автобуса и номером телефона гида. Телефон гида доступен с момента подачи автобуса. Любые вопросы по



путешествию до начала тура помогут решить наши менеджеры.

- Путешествие детей без сопровождения родителя или законного представителя запрещено. В соответствии с законом о перевозке детей, один взрослый может сопровождать не более 7 несовершеннолетних детей.