



СКАНТУР

Ваш туроператор по России

8-800-555-64-63
scantour.ru

2 в 1: Петербург и Карельские выходные (лето)



Краткое описание

Пятидневный тур в Санкт-Петербург и Карелию с посещением Эрмитажа, Царского села и горного парка «Рускеала» Удивительное сочетание красоты Карелии и фантастической архитектуры Санкт-Петербурга.

Вы увидите знаменитый Екатерининский дворец, старейший парк Петербурга Летний сад и произведения искусства мировых мастеров в Эрмитаже. А в Карелии вы насладитесь лесными водопадами, гладью озер и прогуляетесь вокруг мраморного каньона.



Почему именно этот тур?

- Пройдитесь по коридорам и залам самого знаменитого музея Санкт-Петербурга — Эрмитаж.
- Прогуляйтесь по самым известным пригородам Петербурга: Пушкин и Петергоф.
- Насладитесь реликтовой природой в Карелии.
- Все основные билеты и экскурсии включены в стоимость.
- Возможность отправиться на прогулку по Ладоге на катере или в экспедицию к лесным водопадам.

Незабываемые 5 дней в Карелии и Санкт-Петербурге!

Карта маршрута

1 день: (Четверг) Санкт-Петербург - Царское село: Екатерининский дворец - Санкт-Петербург

2 день: Санкт-Петербург - Летний сад - Эрмитаж

3 день: Санкт-Петербург - экопарк «Долина водопадов»: экотропа, река Иийоки, водопады, дендрогоссад, водяная мельница и кузница, Саамская деревня, встреча с оленями, лосями и хаски - горный парк «Рускеала» - размещение в отелях г. Сортавала

4 день: Сортавала - Гора Паасо - Сортавала: обзорная экскурсия и авторская экскурсия «Загадки парка «Ваккосалми» - минеральный центр шунгита - Свободное время в городе или прогулка на катере по Ладожским шхерам (по желанию за доплату) - Санкт-Петербург

5 день: Санкт-Петербург - Петергоф: Нижний парк — Санкт-Петербург

Место сбора

Санкт-Петербург, Лиговский просп., 10, холл гостиницы «Октябрьская»

Ориентир: [\(схема\)](#)

Программа тура

1 ДЕНЬ

Встреча с гидом в холле гостиницы. Табличка «Петербург встречает»

09:15 - Отъезд от гостиницы «Октябрьская» (Лиговский пр., д.10)

Точное время и место отправления Вам будет отправлено в смс-сообщении накануне вечером с 18 до 21:00.

Автобусная экскурсия в Царское село «Под сенью Царскосельских садов»

Царское село – любимая летняя резиденция императрицы Екатерины II.

11:15 - Экскурсия в Екатерининский дворец со знаменитой Янтарной комнатой и Екатерининским парком

– великолепное произведение русского садово-паркового искусства XVIII-XIX веков.

Свободное время в Царском селе (2,5 часа) или за доп. плату автобусная экскурсия в Павловск

Дополнительно: Автобусная экскурсия в Павловск с посещением выдающегося дворцово-паркового ансамбля конца XVIII – начала XIX вв., который являлся летней резиденцией императора Павла I и его семьи. (по желанию за доп. плату)

16:30 - Возвращение в город к станции метро «Звенигородская»

Самостоятельное заселение в гостиницу



СКАНТУР

Ваш туроператор по России

8-800-555-64-63
scantour.ru

2 ДЕНЬ

Завтрак в отеле

Встреча с гидом в холле гостиницы. Табличка «Петербург встречает»

11:00 - Отъезд от гостиницы «Октябрьская»

Автобусная экскурсия «Сады и парки Петербурга» с посещением Летнего сада.

В ходе экскурсии Вы увидите Таврический сад, марсово поле, Михайловский сад, Летний сад. Летний сад – любимое детище Петра I, жемчужина в парковом ожерелье Петербурга. В 1704 году Петр I приказал разбить для себя большой сад, подобный прославленным западноевропейским паркам того времени, и сам наметил его первоначальный план.

14:00 - Дополнительно: Теплоходная экскурсия «По рекам и каналам»

Вас ждёт увлекательное путешествие по Северной Венеции с её живописными водными улицами и ажурными оградами, горбатыми мостами и парадными фасадами (по желанию за доп. плату на месте)

16:00 - Посещение Эрмитажа

Посещение Эрмитажа – одного из величайших музеев мира, расположенного в шести уникальных зданиях, в том числе, в Зимнем дворце – резиденции русских царей.



18:00 - Свободное время в центре города. Самостоятельное возвращение в гостиницу.

3 ДЕНЬ

Завтрак заказать заранее на ресепшен (ланч-бокс)

Освобождение номеров. Выезд с вещами в Карелию

07:15 - Подача автобуса к ст. м. «Площадь Восстания»

Место посадки: СПб., ст. м. «Площадь Восстания», Лиговский просп., 10

Ориентир: книжный магазин «Буквоед»

07:30 - Отправление автобуса от ст. м. «Площадь Восстания»

Автобусная трассовая экскурсия в Приозерск «Легенды Карельского перешейка: от викингов до наших дней»

По дороге вас ждет погружение в многовековую историю этих земель. Мы проедем по местам, где когда-то проходили пути варягов, и раскроем тайны названий, в которых спрятаны следы древних племен. Вы увидите бурлящие Лосевские пороги – единственные в своем роде на всей территории Ленинградской области.

Что общего у этих мест с финским эпосом «Калевала» и какие тайны хранят воды Вуоксы? Вы узнаете во время трассовой экскурсии!

10:00 - Техническая остановка в Приозерске

По пути мы сделаем остановку, где будет возможность отдохнуть и немного размяться перед продолжением дальнейшей экскурсией.

10:30 - Автобусная трассовая экскурсия «Дорога в страну водопадов»

По пути из поселка Березово к знаменитой Долине водопадов вас ждет погружение в мир карельской тайги. Мы проедем по живописным дорогам, и вы узнаете об уникальной

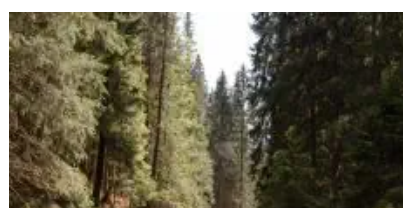
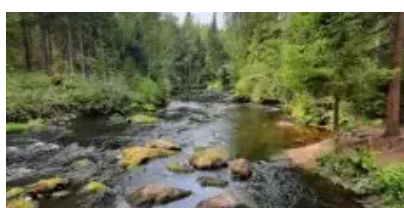
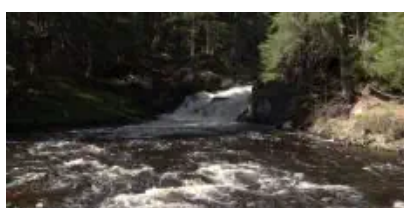
экосистеме этого края, где смешанные леса и чистые реки создают идеальные условия для десятков водопадов. Наслаждайтесь видами из окна и готовьтесь к встрече с местом, где на небольшом участке реки Иййоки низвергаются удивительные каскады, а с деревянных мостиков открываются захватывающие виды!

11:30 - Посещение экопарка «Долина водопадов»

«**Долина Водопадов**» – место, где оживают самые яркие образы Карелии. Это не просто парк, а целый мир, созданный для путешественников, ценящих первозданность природы. Вы сможете не только увидеть мощь северной природы на специальных маршрутах, но и прикоснуться к древней культуре саамов, познакомиться с оленями и попробовать настоящую карельскую кухню. Здесь вас ждет:

- **экотропа** – главная специально оборудованная для прогулок тропа парка проведёт вас по берегу реки Иййоки и вдоль **каскада водопадов**;
- **переход по подвесному мосту, который** добавит острых ощущений вашей прогулке. С него открываются захватывающие виды на реку и окрестные леса;
- **прогулка по дендроагросаду** – это возможность познакомиться с разнообразными растениями карельской флоры;
- **посещение саамской деревни, кузницы и водяной мельницы** – это путешествие в культуру одного из древнейших народов;
- **встреча с оленями и лосями** – это шанс познакомиться с истинными символами Севера;
- **общение с хаски** – это гарантированное море позитивных эмоций и теплых воспоминаний.

После прогулки по экопарку загляните в музей «Мёда от Добродеда»! Вас ждут бесплатные дегустации карельского мёда, медовухи, Иван-чая и уникального варенья из шишек и лесных ягод. Узнайте о старинных традициях пчеловодства и выберите вкусные сувениры – от варенья из морошки до шоколада с местными ягодами.



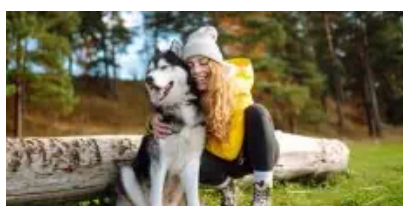
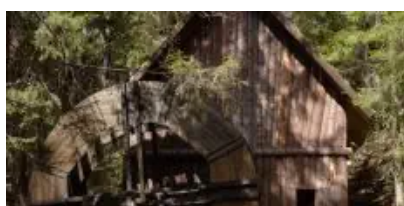
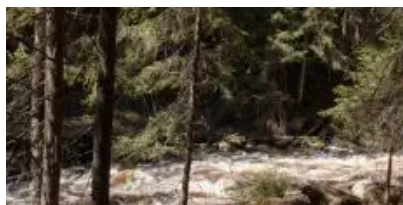
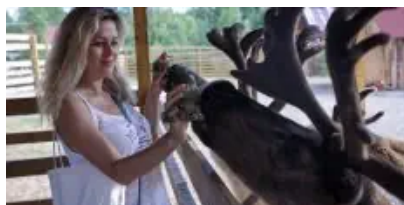
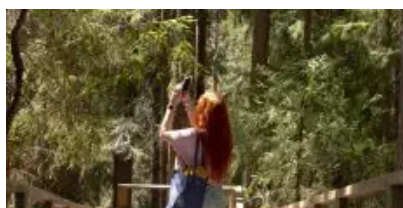


СКАНТУР

Ваш туроператор по России

8-800-555-64-63

scantour.ru



13:30 - Отправление в Сортавала

В ходе трассовой экскурсии вы увидите из окон автобуса северный пейзаж Карелии и Сортавала, а также узнаете историю города.

14:30 - Обед

Для вашего удобства возможна организация группового обеда в кафе.

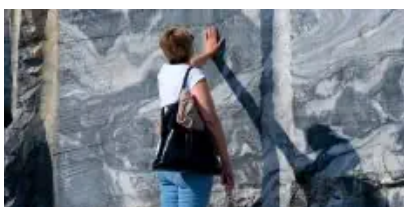
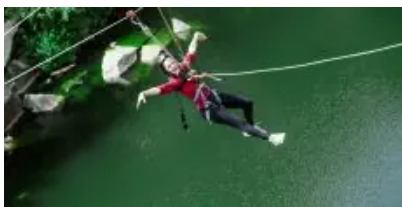
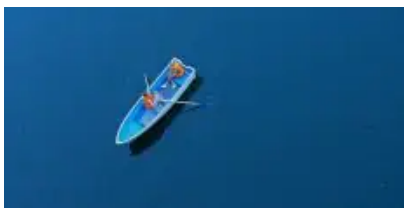
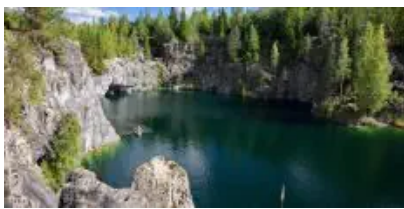
Комплексные обеды не входят в стоимость тура и оплачиваются на месте по желанию.

16:00 - Посещение горного парка «Рускеала» и осмотр достопримечательностей

Горный парк «Рускеала» – одна из главных достопримечательностей Карелии, поражающая своей красотой в любое время года. Представьте огромный парк с причудливым рельефом, вечнозелеными лесами, тропинками и необычными локациями, а в самом сердце его визитная карточка – Мраморный каньон.

Во время прогулки по горному парку вы сможете прогуляться по тропе вокруг Мраморного каньона, увидеть озеро Светлое, Рускеальский провал, посетить Итальянский карьер и Сад камней и другие места.

Общее время в парке - 3 часа.



19:00 - Выезд из горного парка «Рускеала»

20:00-21:00 - Прибытие в Сортавала. Расселение по отелям

В оставшееся время вы можете самостоятельно познакомиться с городом: поужинать в одном из местных кафе, прогуляться по берегу Ладоги. Это тихий и спокойный город с интересной финско-русской историей, отраженной в архитектуре и достопримечательностях.

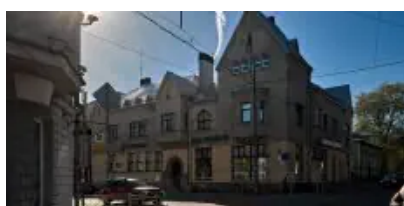


СКАНТУР

Ваш туроператор по России

8-800-555-64-63

scantour.ru



4 ДЕНЬ

08:00 - Завтрак в отеле

Завтрак предоставляется во всех отелях, кроме отелей категории «бюджет».

09:00 - Освобождение номеров. Сбор группы в автобусе от вашего отеля.

10:00 - Отправление из Сортавала

10:30 - Подъем на гору Паасо. Лучшие виды Карелии

Гора Паасо или Паасонвуори – живописная возвышенность вблизи города Сортавала. Отсюда открывается панорамный вид на природные красоты. Это не только красивое место, также это памятник истории, хранящий воспоминания о древних карелах.





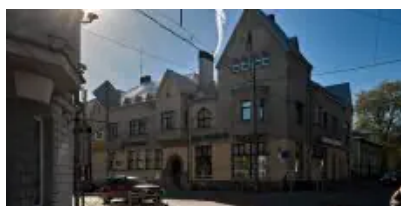
12:30 - Обзорная экскурсия по городу Сортавала. И авторская экскурсия «Загадки парка «Ваккосалми»

Город Сортавала расположен на берегу Ладоги, в самом центре Ладожских шхер. Часть городских районов располагается на прилегающих островах, так что перед вами развернется впечатляющий карельский пейзаж – скалистые фьорды вокруг вод озера.

Историческая часть Сортавала представляет собой энциклопедию разных стилей и эпох, впечатляет своей северной красотой, здесь особенно заметно финское влияние.

Главные достопримечательности города: Дом Леандера в стиле национального романтизма, здание бывшего Объединенного банка северных стран, памятник Рунопевцу в сквере на площади Вяйнямёйнена, храм Николая Чудотворца XIX века.

В рамках авторской экскурсии вы посетите городской парк «Ваккосалми» с его знаменитым Певчим полем и смотровой площадкой, откуда открывается панорамный вид на Ладожское озеро.





СКАНТУР

Ваш туроператор по России

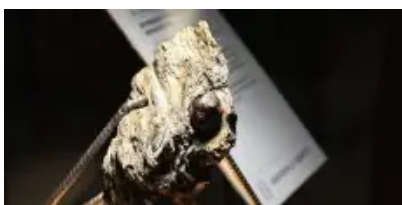
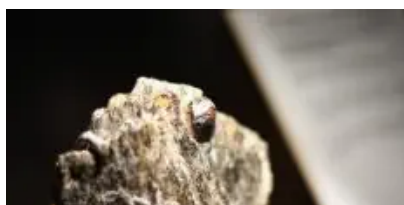
8-800-555-64-63

scantour.ru



Посещение минерального центра карельского шунгита

Минеральный центр соединяет в себе геологический музей, где представлены минералы Северного Приладожья в необычной экспозиции, арт-галерею с работами местных художников и фотографов, а также место для отдыха и оздоровления. В центре вы познакомитесь с удивительным карельским минералом, отдохнете в целебной шунгитовой комнате и завершите визит дегустацией травяного чая и покупкой сувениров.



14:00 - Свободное время для обеда

В программе предусмотрено свободное время для самостоятельного приема пищи, чтобы вы могли набраться сил для предстоящей прогулки

Дополнительные возможности в туре: Водная прогулка по Ладожским шхерам на катере (дополнительно по желанию)



СКАНТУР

Ваш туроператор по России

8-800-555-64-63
scantour.ru

Обратите внимание! Перед посещением Ладожских шхер, которые являются особо охраняемой природной территорией, по постановлению Правительства необходимо самостоятельно оплатить обязательный платеж в размере 350 рублей.

15:00 - Водная прогулка по Ладожским шхерам на катере

Если при покупке тура вы приобрели дополнительную услугу прогулок по Ладожскому озеру и шхерам на катере, то в 15:00 комфортабельный катер высокой проходимости будет ждать вас на причале г. Сортавала. Чтобы вы успели перекусить или взять еду с собой на прогулку, мы заглянем в рыбный магазин около причала. В наличии имеются калитки, пирожки, горячие блюда и супы.

На комфортабельном катере вы пройдете вдоль гряды «карельских фьордов» и увидите фантастические природные красоты Ладоги:

- остров Хавус и его высокий обрыв, названный Ястребиной скалой,
- остров Каарнетсаари,
- Падающую скалу.

Высадка на необитаемом острове

А также сделаете высадку на необитаемом острове Хонкасало. Самую высокую его вершину называли «крышей Ладоги», и с нее вы сможете окинуть взглядом всю невероятную панораму вокруг.



Обратите внимание! При неблагоприятных погодных условиях прогулка на катере может быть отменена.

Не включено в стоимость тура. Приобретается дополнительно по желанию при покупке тура.

17:00 - Возвращение с прогулки на катере. Свободное время

Далее в 18:00 вы снова присоединитесь к основной группе для возвращения в Петербург.

Прогулка по набережной Ладожского озера

У вас будет возможность самостоятельно прогуляться по набережной, посетить кафе и сувенирные магазины, а также посетить **музей частной коллекции Кронида Гоголева** или **музей Северного Приладожья**.

Посещение фирменного магазина форелевого хозяйства и магазина карельских бальзамов в Сортавала

Далее вы можете прогуляться по городу, купить сувениры и познакомиться с достопримечательностями Сортавала, о которых вам рассказал гид во время экскурсии.

18:00 - Сбор группы. Отправление автобуса в Санкт-Петербург

Место посадки: ул. Комсомольская, 2

Ориентир: рыбный магазин Jarvikala

Техническая остановка

По пути мы сделаем остановку, где будет возможность отдохнуть и немного размяться.

Ориентировочное время прибытия в Санкт-Петербург:

22:30 – ст. м. «Площадь Восстания»

Самостоятельное заселение в гостиницу

5 ДЕНЬ

Завтрак в отеле. Освобождение номеров

Встреча с гидом в холле гостиницы. Встреча с гидом в холле гостиницы. Табличка «Петербург встречает»

10:50 - Отъезд от гостиницы «Октябрьская» (Лиговский пр., д.10)

Автобусная экскурсия «По старой Петергофской дороге» с посещением Нижнего парка Петергофа

Петергофская дорога – уникальный комплекс, почти ровесник Петербурга, объединяющий императорские резиденции и частные усадьбы, сады и парки, расположившиеся на берегу Финского залива. Одна из них – летняя императорская резиденция – **Петергоф**.

Экскурсия по Нижнему парку со знаменитыми фонтанами. Здесь вы увидите знаменитые каскады и парные фонтаны, полюбуетесь раскрывающейся перед вами панорамой Финского залива, прогуляетесь по тенистым аллеям, станете жертвой фонтанов-шутих и наверняка подружитесь с местными жителями – белками.



Дополнительно (только летом): Прогулка по Финскому заливу на комфортабельном теплоходе «Метеор» из Нижнего парка в центр Санкт-Петербурга на Адмиралтейскую набережную (по желанию за доп. плату на месте).

17:30 - Возвращение в центр города к Московскому вокзалу. Окончание экскурсионной программы

Внимание! Туроператор оставляет за собой право вносить изменения в программу туристского продукта без уменьшения общего объема и качества услуг.

При покупке ж/д и авиабилетов настоятельно рекомендуем обратить внимание: время возвращения указано ориентировочное!

Включено в стоимость

Услуги, включенные в тур

- Трансфер на комфортабельном автобусе (вместимость автобуса зависит от набора группы);
- Сопровождение профессионального гида на протяжении 5 дней тура
- Посещение экопарка Долина водопадов
- Проживание в отеле выбранной категории в регионе города Сортавала (1 ночь)
- Проживание в Санкт-Петербурге (3 ночи)
- Завтраки в отеле
- Посещение фирменного магазина форелевого хозяйства и магазина карельских бальзамов в Сортавала
- Посещение минерального центра шунгита с дегустацией карельского чая

Билеты, включенные в тур

- Экскурсия по Летнему саду
- Экскурсия по Эрмитажу
- Входные билеты в Эрмитаж
- Экскурсионная поездка в Петергоф
- Экскурсия по Нижнему парку
- Экскурсия в Царское село с профессиональным гидом
- Входные билеты в Екатерининский дворец
- Экскурсия по Екатерининскому дворцу
- Автобусная трассовая экскурсия в Приозерск «Легенды Карельского перешейка: от

викингов до наших дней»

- Автобусная трассовая экскурсия «Дорога в страну водопадов»
- Входной билет в экопарк «Долина водопадов»: экотропа, река Иййоки, водопады, дендроагросад, водяная мельница и кузница, Саамская деревня, встреча с оленями, лосями и хаски
- Подъем на гору Паасо. Лучшие виды Карелии
- Обзорная экскурсия по городу Сортавала
- Авторская экскурсия «Загадки парка «Ваккосалми»
- Входные билеты в горный парк «Рускеала»

Дополнительные возможности

Оплачивается самостоятельно до начала тура

При посещении особо охраняемых природных территорий Карелии, по постановлению Правительства, взимается обязательный платеж 350 руб. за посещение объектов:

Парк «Ладожские шхеры» (на основании статьи № 15 ФЗ № 33-ФЗ) — оплата на сайте: <https://pay.parkladoga.ru/>

Оплата производится самостоятельно до начала тура. За несоблюдение требований предусмотрено административная ответственность (ст. 8.39 КоАП РФ).

Оплачивается по желанию в момент бронирования тура

- Экскурсия по Ладожским шхерам на катере: 2900 руб./чел.

Оплачивается по желанию на месте

- Комплексные обеды в туре: 800-1000 руб./чел.
- Активные развлечения в горном парке «Рускеала»: по ценам парка

Обратите внимание! Рекомендуем брать с собой в дорогу **наличные деньги**. На объектах маршрута могут отсутствовать терминалы бесконтактной оплаты или интернет.

Скидки и льготы

Дети до 7 лет	1 650 руб.
Школьники	650 руб.
Студенты	500 руб.
Люди 60+ лет	500 руб.
Ветераны ВОВ, блокадники, инвалиды I группы	1 300 руб.

Условия предоставления:

Для предоставления льготы необходимо взять подтверждающие документы в тур:

1. Дети до 7-ми лет: по предъявлении свидетельства о рождении РФ
2. Школьники до 16 лет: по предъявлении свидетельства о рождении или паспорта РФ
3. Школьники от 16 лет и старше: по предъявлении справки об обучении в школе (только для РФ)
4. Студенты: по предъявлении студенческого билета очной формы (независимо от гражданства) учебных заведений РФ
5. Лица 60 лет и старше: по предъявлении паспорта гражданина РФ
6. Пенсионеры: по предъявлении пенсионного удостоверения РФ
7. Инвалиды I группы: по предъявлении справки МСЭ («Розовая справка»)
8. Ветераны ВОВ, блокадники: по предъявлении удостоверения

При отсутствии документов тур на туриста пересчитывается по полной стоимости.

Правила путешествия

- Автобус подается за 30 мин до отправления. В наших автобусах свободная рассадка, и если вы хотите занять определенное место, рекомендуем приходить к началу посадки.
- В наших турах будет комфортно и интересно детям от 5 лет. Чтобы путешествие прошло безопасно и легко, возьмите привычный для ребенка бустер с собой.
- В туре гид предложит вам меню комплексного обеда. Его можно будет заказать и оплатить в автобусе. Либо самостоятельно исследовать местную кухню в понравившихся кафе или ресторанах.
- Наши туры начинаются в Санкт-Петербурге, Петрозаводске, Сортавала и в Кеми. Обращаем ваше внимание, что вы самостоятельно добираетесь до точки начала тура. Позаботьтесь о соответствующих билетах заранее. Во многих турах у вас есть уникальная возможность совершить поездку на «Рускеальском экспрессе». Приобретать билет на ретропоезд или нет – остается на ваше усмотрение.
- С 18:00 до 22:00 ч. накануне выезда мы пришлем вам СМС с номером автобуса и номером телефона гида. Телефон гида доступен с момента подачи автобуса. Любые вопросы по путешествию до начала тура помогут решить наши менеджеры.
- Путешествие детей без сопровождения родителя или законного представителя запрещено. В соответствии с законом о перевозке детей один взрослый может сопровождать не более 7 несовершеннолетних детей.

Даты выездов

- 30 апреля 2026
- 14 мая 2026
- 28 мая 2026
- 11 июня 2026
- 25 июня 2026
- 09 июля 2026
- 23 июля 2026
- 06 августа 2026
- 20 августа 2026
- 03 сентября 2026
- 17 сентября 2026
- 01 октября 2026
- 07 мая 2026
- 21 мая 2026
- 04 июня 2026
- 18 июня 2026
- 02 июля 2026
- 16 июля 2026
- 30 июля 2026
- 13 августа 2026
- 27 августа 2026
- 10 сентября 2026
- 24 сентября 2026