



СКАНТУР

Ваш туроператор по России

8-800-555-64-63

scantour.ru

В Карелию на самолете из Калининграда 8: Рускеала, Валаам, Шхеры



Карта маршрута

1-й день (среда): Петрозаводск: встреча в аэропорту – трансфер в отель — размещение — свободный день

2-й день (четверг): Петрозаводск: бальнеологические источники Марциальные Воды – вулкан Гирвас – заповедник и водопад Кивач – обзорная автобусно-пешеходная экскурсия по Петрозаводску и Онежской набережной – Петрозаводск

3-й день (пятница): Петрозаводск – отправление в Кондопогу: питомник ездовых собак, мастер-класс по изготовлению традиционного блюда калитки и мастер-класс по национальным танцам – гора Сампо – Петрозаводск

4-й день (суббота): Петрозаводск – водопады Ахвенкоски – горный парк «Рускеала» – город Сортавала: трассовая экскурсия – фирменный магазин форелевого хозяйства – Сортавала

5-й день (воскресенье): Сортавала: свободный день или экскурсионная программа на выбор:

1. Экскурсия «Новый Иерусалим» на «Метеоре» на Валаам
2. Водная прогулка на катере с посещением Валаама и Ладожских шхер

6-й день (понедельник): Сортавала: свободный день или экскурсионная программа на выбор:

1. Экспедиция к лесным водопадам и месторождению камня граната.
2. Прогулка на катере по Ладожским шхерам.
3. Свободный день – Сортавала.

Общее продолжение для всех: Петрозаводск

7-й день (вторник): свободный день ИЛИ программы на выбор (по желанию за доп. плату):

Вариант 1. Сплав по реке Шуя.

Вариант 2. Джип-мастер-класс к озеру белое и деревне Маньга

Вариант 3. Катание на квадроциклах.

Вариант 4. Катание на каноэ.

Вариант 5. Трекинг с хаски.

8-й день (среда): Петрозаводск: **трансфер в аэропорт**

Место сбора

Петрозаводск, аэропорт Бесовец

Ориентир: [\(схема\)](#)

Программа тура

Событие в туре:

26-27 июля – Музыкальный фестиваль «Рускеала Simphony» (для выезда 24.07 обязательна доплата за посещение фестиваля). Экскурсии по горному парку 27.07 проводиться не будут.

1 ДЕНЬ

14:00 - Встреча в аэропорту Бесовец, Петрозаводск

У выхода из аэропорта вас будет ожидать трансфер, который привезет вас к вашему отелю.

14:15 - Трансфер в Петрозаводск

Дорога до столицы Карелии и до вашего отеля займет около получаса.

Обратите внимание: трансфер заказывается на определенное время. Если время вылета вашего рейса изменилось, просим вас оперативно сообщить нам об изменениях!

15:00 - Прибытие в отель. Свободное время

По прибытии в отель вы самостоятельно заселяетесь, после чего у вас будет достаточно

времени, чтобы отдохнуть после перелета и поужинать в одном из многочисленных кафе города.

Петрозаводск – это главный город в Карелии, который основал еще Петр Первый! Современная застройка соседствует здесь со старинными зданиями, скульптурами и музеями.

Обязательно прогуляйтесь по площади Ленина и дойдите до площади Кирова – тут не только расположены интересные здания, но и постоянно проводятся концерты, фестивали и зрелищные постановки.

Онежская набережная – визитная карточка города! На ней раскинулся своеобразный музей под открытым небом, экспонаты которого – оригинальные арт-объекты, подаренные столице Карелии городами-побратимами.



Обратите внимание: если вы выбираете свободное время, то заселение гостиницу осуществляется не раньше 15:00

2 ДЕНЬ

08:00 - Завтрак

Завтрак предоставляется во всех отелях, кроме отелей категории «бюджет».

09:00 - Сбор туристов от отелей Петрозаводска

09:20 - Подача автобуса в центре города

Место посадки: пл. Гагарина, 1.

Ориентир: отель Piter Inn.

09:30 - Отправление автобуса из Петрозаводска

Дорога вьется между покрытыми тайгой холмами, озерами в гранитных берегах, пересекая лесные речки и минуя карельские деревни и поселки. Край богат культурой населяющих его народов – карелы, вепсы, саамы. У каждого свой язык, обычаи и традиции. По пути гид расскажет вам увлекательные факты об истории и культуре здешних народов, а также мы сделаем остановку, где будет возможность купить чай или кофе, отдохнуть и набраться сил перед дальнейшей экскурсией.

11:00 - Посещение бальнеологических источников Марциальные Воды

Первый бальнеологический курорт страны, Марциальные Воды, был основан самим Петром I и славится своими минеральными водами и лечебными грязями.

В рамках экскурсии гид расскажет много увлекательного о самих источниках и откуда взялось такое название, покажет памятники деревянного зодчества петровских, екатерининских и николаевских времен, в том числе избу смотрителя. Вы сможете попробовать несколько видов воды, которая отличается по вкусу из-за разной концентрации минералов. Целебные свойства источников, свежий воздух и первозданная природа, которая окружает курорт, улучшат ваше общее самочувствие.



12:30 - Посещение древнего вулкана Гирвас

В парке «Гирвас» расположен одноименный древний потухший вулкан: 2,5 миллиарда лет тому назад здесь извергались лавовые потоки на поверхность земли, а в небо выбрасывались вулканические бомбы диаметром более метра. Впечатляюще звучит!

Спустя миллионы лет природа внесла свои коррективы в пейзаж: от тех времен остались только причудливые нагромождения камней, застывшие лавовые языки и остатки древнего вулкана, которые вам покажет гид.

Местность вокруг инопланетно красива: красноватые скалы из гранита в обрамлении тихих заводей, небольшие водопады, заброшенные лодки для сплава леса. Вулкан является памятником международного значения.

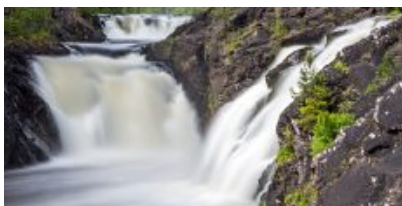


14:00 - Заповедник и водопад Кивач, Музей природы

Водопад Кивач расположен на реке Суна в центральной части Карелии. Вокруг него находится одноименный природный заповедник.

Второй по высоте равнинный водопад Европы Кивач невероятно красив и величественен в любое время года: воды реки Суны в объятиях базальтовых скал падают с восьмиметровой высоты, создавая впечатляющий шум. Полюбоваться на каскады водопада вы сможете со специально обустроенных смотровых площадок.

На территории заповедника находится небольшой музей природы, в котором представлены две экспозиции: растительный мир и животный. В рамках выставки вы увидите фотографии водопада в разные годы, познакомитесь с историей заповедника и представителями местной флоры и фауны.



16:30 - Посещение минерального центра карельского шунгита

Если вы хотите познакомиться с чудесным минералом шунгитом поближе, то здесь вы посетите большую выставку, где представлены образцы продукции. А также специально для вас построена уникальная целительная шунгитовая пещера, которую вы сможете посетить и почувствовать на себе целебные свойства минерала.



17:30 - Обзорная экскурсия по Петрозаводску

Петрозаводск – гостеприимный северный город, который разросся из заложенного Петром Великим оружейного завода. Визитная карточка Петрозаводска – Онежская набережная, участок протяженностью почти полтора километра, вымощенный каменными плитами из карельского гранита. Это место притяжения для жителей и гостей города, где проходят все праздники и значимые события.

Набережная – это настоящий музей под открытым небом с выставкой скульптур, подаренных художниками из городов-побратимов.



Здесь вы увидите и знаменитых рыбаков из Миннесоты, которые уже стали символом города, и «Тюбингенское панно» из Германии, и ротонду, в которой получают особенно красивые фотографии, и, конечно, Дерево желаний, которое, по словам туристов, действительно помогает исполнить мечты – осталось только прошептать их в специальное ухо.

18:30 - Ориентировочное время окончания программы. Свободное время

3 ДЕНЬ

08:00 - Завтрак

Завтрак предоставляется во всех отелях, кроме отелей категории «бюджет»

10:00 - Сбор туристов от отелей Петрозаводска

10:20 - Подача автобуса в центре города

Место посадки: пл. Гагарина, 1.

Ориентир: отель Piter Inn.

10:30 - Отправление автобуса из Петрозаводска

Дорога вьется между покрытыми тайгой холмами, озерами в гранитных берегах, пересекая лесные речки и минуя карельские деревни и поселки. Край богат культурой населяющих его народов – карелы, вепсы, саамы. У каждого свой язык, обычаи и традиции. По пути гид расскажет вам увлекательные факты об истории и культуре здешних народов.

11:30 - Посещение саамского чума и питомника ездовых собак

Северный край полон мистики и таинственных обрядов. Расположившись у жаркого огня на оленьих шкурах в «ЧУМе» познакомитесь с Тиедойником. Карельские обряды, заговоры и заклинания были призваны оберегать, защищать, отводить порчу. И эти знания передавались



исключительно по женской линии.

Завершением прогулки станет посещение питомника ездовых собак и контактного мини-зоопарка.

Опытный каюр познакомит со своими питомцами, милые хаски, северный олень и другие животные всегда готовы позировать для фото в приятной компании.

13:00 - Обед

Вам предложат вкусный и горячий обед, который придется как нельзя кстати после прогулок на свежем воздухе. Обед подается в формате шведского стола.

Обед оплачивается на месте по желанию, стоимость от 600 руб.

14:00 - Мастер класс по изготовлению национальной выпечки - калитки

На национальных мастер-классах познакомимся с традиционной культурой северного народа и особенностями края. Сядем дружно за широкий стол и под руководством опытного мастера приготовим из ржаной муки традиционные рупиттетю — калитки.

14:30 - Мастер класс по национальным танцам

Пусть «карельские гусли» поют о ветре, о теплом доме, в нем всегда будут счастье и достаток. Заиграет песня — «Летка-енька» и поманит за руки взять друг друга. Обнимем подружку за плечи, подмигнем подружку в финском танце.

16:00 - Подъем на гору Сампо: лучшие виды Карелии

Гора Сампо – это природная возвышенность высотой более 40 метров. По оборудованной лестнице вы подниметесь на самую вершину, откуда открывается потрясающий вид на лучшее, что есть в Карелии, – на ее природу. Создается ощущение, будто смотришь на всю Карелию с высоты птичьего полета!

17:30 - Ориентировочное время прибытия в Петрозаводск. Свободное время

4 ДЕНЬ

08:00 - Завтрак, освобождение номеров

Завтрак предоставляется во всех отелях, кроме отелей категории «бюджет».

09:00 - Сбор туристов от отелей Петрозаводска

09:20 - Подача автобуса в центре города

Место посадки: пл. Гагарина, 1.

Ориентир: отель Piter Inn.

09:30 - Отправление автобуса из Петрозаводска

Дорога вьется между покрытыми тайгой холмами, озерами в гранитных берегах, пересекая лесные речки и минуя карельские деревни и поселки. Край богат культурой населяющих его народов – карелы, вепсы, саамы. У каждого свой язык, обычаи и традиции. По пути гид расскажет вам увлекательные факты об истории и культуре здешних народов, а также мы сделаем остановку, где будет возможность купить чай или кофе, отдохнуть и набраться сил перед дальнейшей экскурсией.

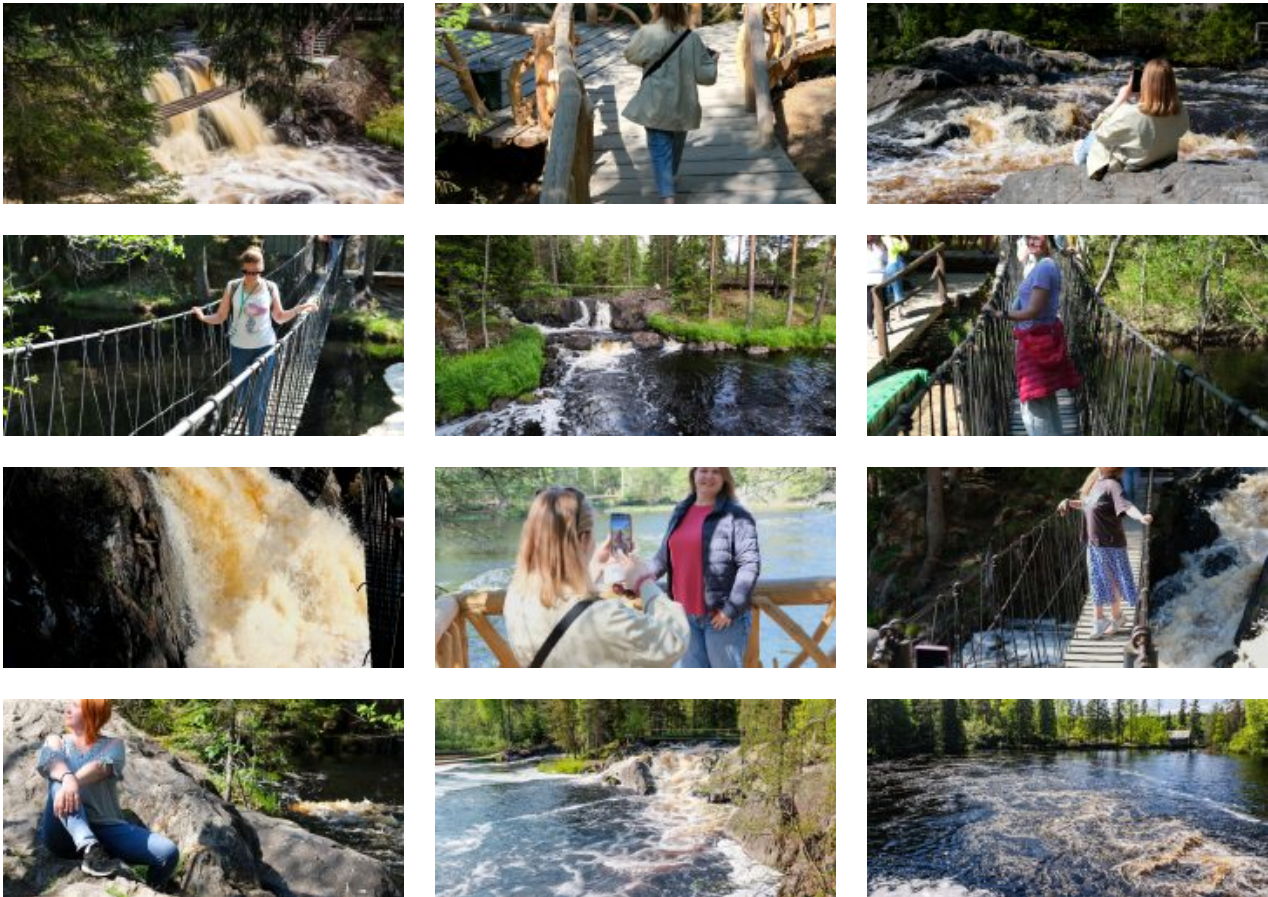
13:30 - Рускеальские водопады Ахвенкоски и места съемок знаменитых фильмов

Край тысячи озер и рек известен также своими невысокими, но стремительными водопадами. Среди них заслуживают отдельного внимания каскады бурной лесной реки Тохмайоки, также именуемые Рускеальскими водопадами, которые не замерзают даже в самое холодное время года! Пейзажная идиллия этой местности привлекала кинорежиссеров и была запечатлена в сценах военной драмы «А зори здесь тихие...» и фэнтези «Темный мир».

Самые головокружительные фотокадры и незабываемые впечатления ждут вас на «Аллее сказок». Это специальный маршрут по подвесным веревочным мостам, протянутым прямо над водопадами.

Вы можете прогуляться по навесным мостам, сделать красочные фотографии и постараться найти всех героев сказок и эпосов: в тени леса тут и там прячутся деревянные фигуры мифических существ - это всё обитатели экотропы «Аллея сказок».

Вход на экотропу оплачивается дополнительно по желанию.



14:30 - Горный парк «Рускеала». Экскурсия и свободное время

Горный парк «Рускеала» - одна из главных достопримечательностей Карелии, поражающая своей красотой в любое время года. Представьте огромный парк с причудливым рельефом, вечнозелеными лесами, тропинками и необычными локациями, а в самом сердце его визитная карточка - Мраморный каньон. Это большое, вытянутое озеро с отвесными берегами из настоящего мрамора, которые отражаются в кристально чистой воде.

Раньше здесь добывали этот декоративный камень для отделки архитектурных шедевров Санкт-Петербурга. Облицовка Исаакиевского собора, полы Казанского собора, подоконники музея Эрмитаж, мемориал Брестской крепости, павильоны московской ВДНХ - везде был использован прекрасный рускеальский мрамор.

Посещение парка начинается с экскурсии от местного лицензированного гида. Вы не только услышите подробную историю Мраморного каньона, но и узнаете, какие еще интересные места можно посетить в свободное время, которое ждет вас после экскурсии:

- **Красивые места вокруг Мраморного каньона.** Если отклониться от основного экскурсионного маршрута, то перед вами предстанут Монферраново озеро, Итальянский карьер и сад камней, Светлое озеро с дикими тропинками, заброшенный мраморный завод, мраморные утесы, обзорные площадки, гроты и штольни.
- **Тайные тропы земли Калевала.** Оказаться на страницах карельского эпоса поможет интерактивная часть парка «Калевала». Здесь вы познакомитесь с добрыми сказочными героями и их соперниками, попробуете поймать коня Хийси с помощью веревки – и всё это на фоне карельского пейзажа с обзорной площадкой на озеро Светлое.
- **Водная прогулка по Мраморному озеру.** Каньон выглядит еще более эффектно, если увидеть его во время прогулки по воде. Вы не только полюбуетесь на отвесные скалы, но и заглянете в пещеры, которые лишь немного видны с верхнего ракурса. Воспользоваться прокатом лодок на Мраморном озере можно с мая по октябрь.
- **Попробовать активные развлечения в горном парке.** Круглый год в парке работает троллейная трасса, которая является самой длинной на Северо-Западе (400 м). Прокатитесь с адреналином на высоте 30 метров от поверхности озера.
- **Отправиться на экскурсию «Подземный космос»** по пещерам «Рускеалы» к подземному озеру (поразительной красоты маршрут был открыт относительно недавно, в 2017 году). В течение часа под присмотром гида вас проведут по расчищенным штольням, покажут мраморные пещеры, колонный зал и подземное озеро. Пространство пещер оформлено разноцветной динамической подсветкой, создающей волшебную атмосферу. **Билет на экскурсию «Подземная «Рускеала» приобретается отдельно у входа в парк. Количество билетов ограничено, поэтому не всегда есть возможность их купить.**
- **Посетить сувенирные ряды и уютные кафе.** Можно устроить перекус в одном из трех кафе парка, прогуляться вдоль сувенирных рядов, где продаются работы карельских мастеров из дерева, льна и камня.





17:30 - Город Сортавала. Автобусная трассовая экскурсия

Город Сортавала расположен на берегу Ладоги, в самом центре Ладожских шхер. Часть городских районов располагается на прилегающих островах, так что перед вами развернется впечатляющий карельский пейзаж – скалистые фьорды вокруг вод озера.

На подъезде к городу гид расскажет вам об истории этих краев и достопримечательностях Сортавала, которые стоит посетить.

Сортавала долгое время принадлежал Финляндии, что отразилось на истории и облике города: влияние финской культуры чувствуется прежде всего в архитектуре. Историческая часть Сортавала представляет собой энциклопедию разных стилей и эпох, впечатляет своей эклектичностью и северной красотой.



18:30-19:30 - Прибытие в Сортавала. Расселение по отелям

Мы понимаем, что качество отдыха так же важно, как и экскурсионная программа, поэтому подготовили для вас лучшие отели в уютном городе Сортавала. Только самые проверенные варианты, предоставляющие свои услуги на туристском рынке Карелии не один год.

В оставшееся время вы можете самостоятельно познакомиться с городом: поужинать в одном из местных кафе, прогуляться по берегу Ладоги. Это тихий и спокойный город с интересной финско-русской историей, отраженной в архитектуре и достопримечательностях.

5 ДЕНЬ

В пятый день вашего путешествия вы можете выбрать свою программу самостоятельно. Мы предлагаем вам отправиться к главной святыне Карелии – на остров Валаам. Вам остается только сделать выбор в пользу классической программы с гидом на «Метеоре» или же в пользу увлекательной водной прогулки на Валаам на катере, приятным бонусом к которой станет посещение Ладожских шхер с высадкой на необитаемом острове, – **выбор только за вами!**

Большинство отелей, которые мы вам предлагаем для проживания в городе Сортавала, находятся в центре города. От любого из них можно будет легко пройти прогулочным шагом до причала, откуда отправляется на Валаам скоростной теплоход «Метеор». Однако в зависимости от наполненности группы может быть организован трансфер от отеля. Более точную информацию вам сообщит ваш гид в туре. После экскурсии на Валаам вы **самостоятельно** возвращаетесь в отель от причала.

08:00 - Завтрак в отеле

Экскурсия на скоростном теплоходе на остров Валаам (оплачивается дополнительно по желанию)

09:00 - Отправление на остров Валаам на «Метеоре»

Внимание! В случае неблагоприятных погодных условий (шторм и пр.) рейс может быть отменен. Если паломническая служба сообщила об отмене заранее, мы предложим вам другие даты тура. Если погодные условия ухудшились в день поездки, мы предложим вам альтернативные варианты экскурсий.

Готовимся к поездке:

На самом острове климат прохладнее, чем в городе. При выборе одежды стоит учесть, что вам предстоит переправа по озеру и длительное нахождение на открытом воздухе.

При посещении внутренней территории соблюдаются правила: отсутствие головных уборов у мужчин, платки и юбки у женщин. Не разрешается открытая одежда: шорты, майки и т. п.

Также уделите внимание удобству обуви для пешей экскурсии по острову общей протяженностью около 3 километров. Но маршрут проходит по ровным дорожкам и не требует особых усилий.

10:00 - Прибытие на Валаам и обзорная экскурсия

Продолжительность первой части экскурсии – 2 часа.

Увлекательную историю монастыря и прилегающих территорий вам расскажет гид. Вы подниметесь по святой лестнице на гору Фавор, откуда можно запечатлеть красочный вид на монастырь, сад, Монастырскую бухту. Вы увидите мраморную Знаменскую часовню, пройдете под сводами Святых врат, над которыми располагается Петропавловская церковь.

Далее вас ждет прогулка в монастырское каре, к келейным корпусам, где живут монахи. Вы увидите старинную Успенскую трапезную церковь и церковь Валаамской иконы Божией Матери. Особое внимание уделяется главному священному объекту – отреставрированному Свято-Преображенскому собору, где вы сможете поклониться мощам валаамских чудотворцев, основателей обители Сергия и Германа.

У вас будет возможность послушать концерт певчих Валаамского монастыря и проникнуться одухотворенной красотой древней традиции знаменного церковного пения. Концерты проходят по выходным, праздникам и не только. В летние месяцы проводятся фестивали, когда певчие съезжаются из разных уголков страны и даже мира. Даты проведения вы можете уточнить на официальном сайте монастыря.

12:30 - Обед в трапезной монастыря

Вы отведаете блюда монастырской трапезной, приготовленные из натуральных продуктов по старинным рецептам. Обед включен в стоимость тура.

13:30 - Пешеходная экскурсия по острову Валаам. Вторая часть

Продолжительность второй части экскурсии – 1,5 часа. Маршрут экскурсии проходит по местности, получившей в начале XX в. название «Новый Иерусалим». Центром ее является стоящий на высоком ладожском берегу Воскресенский скит, полностью отреставрированный и освященный к своему 100-летию юбилею в 2006 г. В нижней церкви этого скита, напоминающей своим убранством раннехристианские храмы, устроено подобие пещеры Гроба Господня в Иерусалиме. От Воскресенского скита лесная дорога уходит в сторону рукотворного Гефсиманского сада, где среди южных широколиственных деревьев и живописных кустов сирени расположен небольшой, уютный Гефсиманский скит с деревянной церковью Успения Пресвятой Богородицы. Заканчивается экскурсия на Елеонской горе, где от часовни Вознесения Господня открывается один из самых поэтичных видов на Ладогу.

Обратите внимание! Организаторы оставляют за собой право заменить экскурсию «Новый Иерусалим» на экскурсию «Никольский скит».



16:00 - Возвращение в Сортавала. Свободное время

После возвращения с экскурсии у вас будет свободное время, когда вы сможете поужинать в кафе города и попробовать местную кухню.



Водная прогулка на катере с посещением Валаама и Ладожских шхер

Водная прогулка на катере с посещением Валаама и Ладожских шхер

не входит в стоимость тура и оплачивается по желанию в момент бронирования тура.

08:30 - Сбор группы на причале

09:00 - Отправление на Валаам на катере

Дорога по Ладожскому озеру занимает около часа. В это время гид расскажет вам историю древнего Ладожского озера и интересные факты о здешних местах.

10:00 - Прибытие в центральную усадьбу

Наш катер причалит в удивительной красоты месте – Монастырской бухте, которая находится в глубине острова и выглядит завораживающе, особенно величественным отсюда предстает монастырь, расположенный на высокой скале.

У вас есть время на самостоятельное изучение Валаама, а мы можем посоветовать отличный маршрут.

Сначала пройдите к подножию горы Фавор, подняться на которую можно по широкой гранитной лестнице XIX века. Ваш дальнейший маршрут пройдет мимо Знаменской часовни к Святым вратам обители, уникальность которых заключается в надвратной Петропавловской церкви, к которой некогда примыкали кельи, где останавливались члены царской семьи Романовых.

Архитектурным центром острова является монастырское каре, которое начало формироваться еще в XVIII веке. Здесь вы также увидите уникальную Успенскую трапезную церковь – старейшую на Валааме.

Обязательно посетите главную достопримечательность – Спасо-Преображенский собор, где расположены мощи святых основателей обители.

В конце прогулки вы сможете посетить сувенирные лавочки и магазины и приобрести на

память уникальные местные сувениры.

13:00 - Отправление на водную прогулку по Ладожским шхерам

14:00 - Ладожские шхеры

Вы прокатитесь на скоростном катере вдоль изрезанных берегов Ладоги, которые являются одной из главных природных достопримечательностей Карелии.

Ладожские шхеры – это скалистый архипелаг в Ладожском озере, который запоминается благодаря впечатляющему виду – десятки небольших островов с изрезанными каменистыми побережьями на глади огромного озера.

Солнце играет лучами в водах озера, камни величественно выступают из воды, зеленые острова создают потрясающий контраст – прогулка точно впечатлит всех неравнодушных к природе Русского Севера.



15:00 - Прибытие. Свободное время

После возвращения с экскурсии у вас будет свободное время, когда вы сможете поужинать в кафе города и попробовать местную кухню.

Окончание экскурсионной программы

6 ДЕНЬ



В шестой, заключительный день вашего путешествия мы предлагаем вам отправиться в увлекательную экспедицию к лесным водопадам и месторождению камня граната ИЛИ побывать на водной прогулке по Ладожским шхерам с высадкой на необитаемом острове. Обе экскурсии можно совместить и за один день побывать везде и максимально наполниться впечатлениями!

Экскурсии приобретаются дополнительно по желанию за доп. плату в момент бронирования тура. Обратите внимание: если вы выбираете свободное время в городе, время освобождения номеров в гостинице осуществляется по мировым стандартам – в 12:00!

Экспедиция к лесным водопадам с посещением места добычи полудрагоценного камня граната (оплачивается дополнительно)

08:45 - Сбор на экскурсию от вашего отеля

Наш автобус заберет вас утром от отеля, чтобы вы могли позавтракать без спешки!

09:00 - Отправление из Сортавала. Трассовая экскурсия

По пути к первому объекту вы узнаете о Сортавала и Карелии в целом.

Чем знаменит этот небольшой город и почему он стал одной из ключевых точек на туристической карте региона?

Что интересного можно – нет, нужно! – увидеть путешественнику, который остановился в Сортавала?

Почему про карельскую природу местные жители говорят: «У нас в Карелии воды – хоть упейся, камней – хоть убейся»?

Карелия – это маленькая страна, которую лучше и сто раз увидеть, и сто раз о ней услышать!

ГЭС в Ляскеля

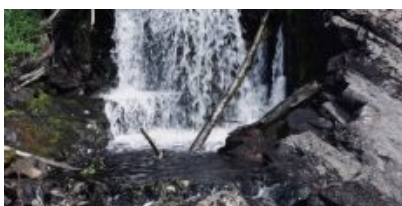
Это одна из старейших ГЭС в России, построенная на реке Янисйоки для обеспечения электричеством когда-то работавшей тут бумажной фабрики. Особенно примечательными считаются две вещи. Первая – то, что ГЭС Ляскеля в данный момент полностью автоматизирована и работает без постоянного персонала. Вторая – гремящий водопад, на котором стоит гидроэлектростанция. Сверху вам откроется интересный вид на бурные потоки воды!



Посещение водопада Койриноя-2 (Верхний)

Койриноя-2 (или Верхний Койриноя) расположен на месте разрушенной плотины финской ГЭС. Водопад похож на горку: шумная вода скатывается со скалы быстрым равномерным потоком.

Над плотиной – самодельный мост, с которого открывается интересный вид сверху на водопад и на реку ниже по течению.

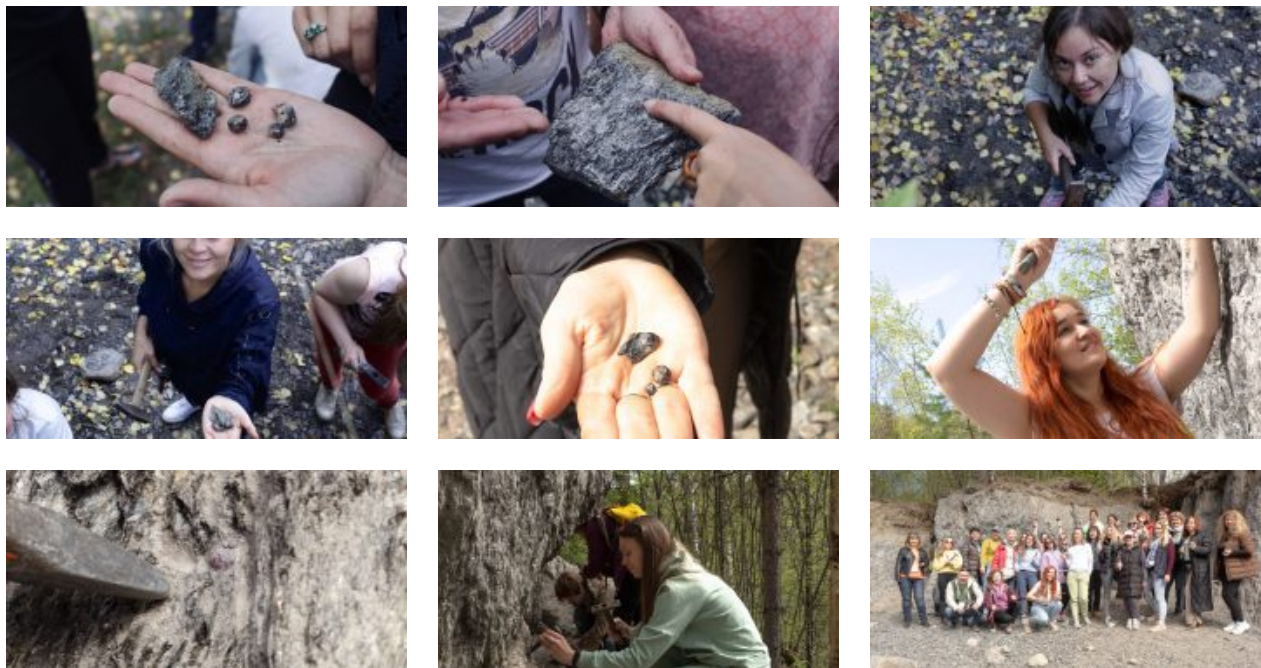


Посещение месторождения полудрагоценного камня граната

Многие любители и знатоки самоцветов мечтают хоть раз в жизни побывать в Карелии, на северном побережье Ладожского озера, в окрестностях бывшей деревни Кителя, где уже около 500 лет добывают темно-красные, с фиолетовым оттенком гранаты-альмандины. В XVI-XVII веках шведы даже принимали эти камни за рубины!

Автобус привезет вас прямо к руднику, в отвалах которого можно найти красивые гранатовые

бусины. Специальный инвентарь для исследований и добычи сокровищ мы выдадим вам на месте!



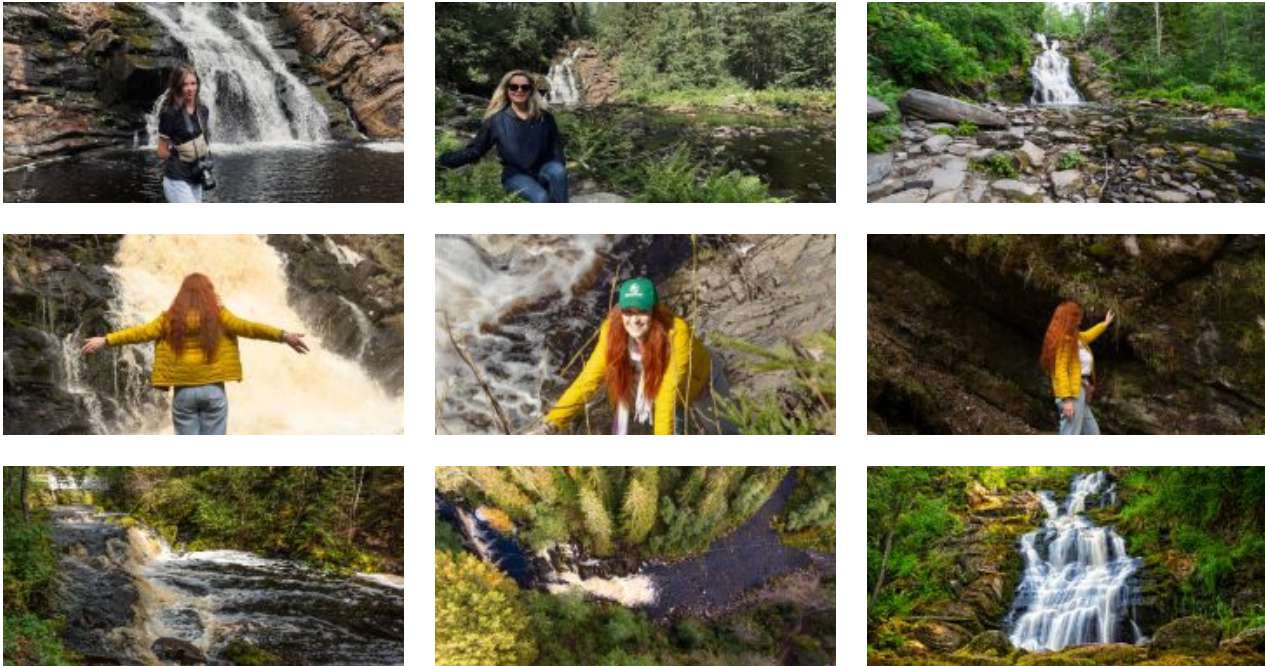
Посещение водопадов Белые Мосты (Юканкоски)

Достоверно неизвестно, откуда у этой пары лесных водопадов появились такие имена. Но по наиболее правдоподобной версии название произошло от названия ближайшего финского хутора (Jukankontu) и от слова koski («речной порог»).

«Братья-падуны», как их называют местные жители, были бы единым целым, если бы не остров посреди реки, который делит течение надвое. В результате образовались два водопада – 18-метровый и 11-метровый. Они такие мощные, что даже суровой зимой не замерзают полностью, а дышат и сопротивляются морозу под ледяным панцирем, пробиваясь наружу.

К водопаду ведет новая оборудованная лестница из дерева. Вы сможете с удобством насладиться уединенной красотой древних лесных водопадов Карелии.





Обратите внимание! Посещение водопадов Белые Мосты может быть отменено из-за погодных условий или непроходимости дороги, ведущей к водопадам. В случае отмены, вы посетите долину реки Янисйоки (пороги реки Янисйоки, Хямекоски ГЭС)

Долина реки Янисйоки

Среди всех рек региона Янисйоки — наиболее полноводная река, длина которой 95 километров. С финского языка название реки переводится как «заячья река». Сначала может показаться, течение воды неспешное и спокойное, но приглядевшись, можно увидеть, что потоки движутся очень стремительно, и даже на небольшом промежутке водная гладь превращается в матовое зеркало, в котором можно увидеть свое отражение. Но недолго мы сможем наслаждаться тишиной и ровным течением реки: Янисйоки оживает, все отчетливее становится шум бурных потоков воды, которые с силой ударяются о каменные берега!

Пороги реки Янисйоки

Янисйоки привлекает многих туристов порогами с большим перепадом высот — именно благодаря им река не замерзает даже в самые холодные месяцы! Целый каскад порогов, плотин, перекатов и островков по ходу течения наполняют зимний лес оглушительным шумом несущейся среди камней зимней реки. Благодаря необычному рельефу, летом этот участок реки является идеальным местом для любителей сплавов, а зимой даёт возможность



восхититься бурными потоками, которым нипочем холод и снег! Несколько мостов, расположенных вдоль реки, позволят полюбоваться видом сверху и сделать красочные фотографии!

Хямекоски ГЭС

Во время прогулки мы посетим одну из самых старых ГЭС в России - она вырабатывает электроэнергию с 1903 года! Главная достопримечательность Хямекоски - водоводный канал длиной около полукилометра, который частично вырублен в скалах: с одной стороны реку обнимает скалистый берег, а с другой стороны - мощная бетонная стена. В конце XIX века реку Янисйоки подняли выше ее русла в этот водоводный канал, а в прежнее русло сбрасывается только излишек воды. Река течет по каналу, а потом возвращается на прежний путь! На ГЭС установлены 5 гидроагрегатов, 4 из них работают до сих пор.

14:00 - Возвращение в Сортавала. Обед

Наш автобус привезет вас в центр города.

Ориентир: рыбный магазин Jarvikala

г. Сортавала, ул. Суворова, 1

Водная прогулка по Ладожским шхерам на катере (дополнительно по желанию)

15:00 - Водная прогулка по Ладожским шхерам на катере

Если при покупке тура вы приобрели дополнительную услугу прогулок по Ладожскому озеру и шхерам на катере, то в 15:00 комфортабельный катер высокой проходимости будет ждать вас на причале г. Сортавала. Чтобы вы успели перекусить или взять еду с собой на прогулку, мы заглянем в рыбный магазин около причала. В наличии имеются калитки, пирожки, горячие блюда и супы.

На комфортабельном катере вы проплывете вдоль гряды «карельских фьордов» и увидите фантастические природные красоты Ладоги:



СКАНТУР

Ваш туроператор по России

8-800-555-64-63

scantour.ru

- остров Хавус и его высокий обрыв, названный Ястребиной скалой,
- остров Каарнетсаари,
- Падающую скалу.

А также сделаете высадку на необитаемом острове Хонкасало. Самую высокую его вершину называли «крышей Ладogi», и с нее вы сможете окинуть взглядом всю невероятную панораму вокруг.

Не включено в стоимость тура.



При неблагоприятных погодных условиях прогулка на катере может быть отменена.

17:00 - Возвращение с прогулки на катере

Общее продолжение для всех программ:

18:30 - Отправление в Петрозаводск

22:30 - Ориентировочное время прибытия в Петрозаводск. Заселение

7 ДЕНЬ

08:00 - Завтрак



Завтрак предоставляется во всех отелях, кроме отелей категории «бюджет».

В шестой день вашего путешествия вы можете самостоятельно выбрать программу, которая придется по душе именно вам: провести свободное время в столице Карелии Петрозаводске, попробовать уникальную карельскую кухню в многочисленных кафе города или провести день активно, например проверить свои силы на рафтинге по бурной реке Шуя, а может, вам понравится трекинг с малышами хаски, – выбор только за вами!

Дополнительные программы не входят в стоимость тура и оплачиваются по желанию в момент бронирования тура.

ВАРИАНТ 1. Сплав по реке Шуя (оплачивается дополнительно при покупке тура)

Сплав по участку реки длиной 8 км с тремя порогами первой-второй категории сложности.

Программа тура:

- Выезд от гостиницы Piter Inn (рядом со зданием ж/д вокзала) к началу сплава – порогу Юманишки (1 час).
- Инструктаж по технике безопасности – выдача снаряжения (спасательные жилеты, шлемы).
- Сплав на рафтах по реке Шуя – 8 км (1,5–2 часа).
- Прибытие в местечко Поляна – сдача снаряжения – переодевание.
- Пикник у костра, включающий в себя уху с зеленью, макароны по-флотски, нарезку овощную (помидоры, огурцы), хлеб, минеральную воду, чай, кофе, печенье или сухари. Алкоголь для взрослых: 50 г водки и 50 г вина на человека.
- Трансфер в г. Петрозаводск (1 час).

В стоимость тура включено: трансфер на автобусе к началу сплава и обратно, прокат рафтов, спасательных жилетов, шлемов, вёсел, обед, одноразовая посуда, работа инструкторов.



СКАНТУР

Ваш туроператор по России

8-800-555-64-63

scantour.ru



Внимание! В случае неблагоприятных погодных условий программа сокращается (снимается прохождение плёсового участка, где необходимо интенсивно грести всей группе). Начало программы в 10:00 и в 13:30 (при наборе группы). Сезон рафтинга начинается с середины мая.

Внимание! Для участия в программе необходимо иметь при себе запасной комплект одежды и спортивной обуви. При использовании фото-, видеоаппаратуры рекомендуется иметь при себе герметичную упаковку (плотный полиэтиленовый пакет, который при прохождении порогов необходимо убрать под спасательный жилет). Герметичные упаковки в целях сохранности аппаратуры клиентов НЕ предоставляются. (При использовании общего гермомешка аппаратура клиентов может быть подвергнута повреждению, например, кто-то наступит. А также это не дает возможности производить съемку по желанию клиента, так как тратится слишком много времени на то, чтобы убрать/достать аппаратуру.) Неопреновые костюмы НЕ предоставляются из-за гигиенических требований (неопреновый костюм приравнен к нательному белью).

ВАРИАНТ 2. Экскурсионный джип - мастер - класс к озеру Белое и деревне Маньга (оплачивается дополнительно при покупке тура)

09:00 - Встреча на вокзале или на парковке отеля, размещение по джипам.

Краткая ознакомительная экскурсия по городу, прогулка по Онежской набережной.



10:30 - Выезд из Петрозаводска по шоссе, к началу внедорожного участка - 65 км.

11:30 - Инструктаж по технике безопасности и основам управления внедорожником в сложных условиях

Ознакомление со специальным инструментом и снаряжением для внедорожных путешествий.

Клиенты садятся за руль. Инструктор присутствует в каждой машине и следит за безопасностью на маршруте. Необходимо четко следовать указаниям инструктора и соблюдать рекомендуемую инструктором скорость движения.

Группа движется по старым деревенским дорогам – в направлении старинной карельской деревни Терусельга. Маршрут начинается с достаточно проходимых лесных дорог и постепенно усложняется – встречаются броды, каменистые и скалистые участки, глиняные затяжные подъёмы и глубокие колеи.

Первая остановка в деревне Терусельга – осмотр старых, еще сохранившихся карельских домов и деревенской часовни. Отсюда открывается вид на все окрестности – небольшое озеро, поля и сенокосы, на которых много десятилетий назад кипела работа.

14:00 - Привал и пикник у лесного озера - ламбы

Разжигаем мангал и готовим шашлык на углях. Аромат жаренного мяса и потрескивание углей ещё больше возбуждает аппетит. И вот на столе появляется дымящийся шашлык, свежие овощи, сыр, хлеб. В завершение пикника – чай или кофе с пряниками.

Плотно подкрепившись и отдохнув, продолжаем движение по маршруту. Дорожные условия дают возможность в полной мере ощутить преимущества настоящего полноприводного автомобиля и часто вызывают шок у городского жителя.

Проезжаем заброшенные и труднодоступные исторические карельские деревни – Маясельга, Каскеснаволоок, Коккойла. В последней деревне сделаем остановку – здесь сохранилась старинная часовня Варвары великомученицы. Она входит в список объектов культурного



наследия и тщательно оберегается местными жителями.

Все эти ныне заброшенные деревни активно изучались в 50-60 годах прошлого века. Сюда приезжали учёные, собирали фольклор, изучали предметы быта и деревянное зодчество. Ряд построек был перевезён отсюда в музей под открытым – на знаменитый остров Кижи.

17:00 - Выезжаем на асфальт в районе д. Маньга

Осматриваем старинную деревню и сохранившуюся здесь часовню Рождества Пресвятой Богородицы (18 век).

18:00 - Возвращаемся в Петрозаводск (шоссе - 65 км)

ВАРИАНТ 3. Прогулка на каноэ по озеру Белое (оплачивается дополнительно при покупке тура)

Прогулка на каноэ по лесному озеру перенесет вас во времена освоения Дикого Запада, ведь именно оттуда пришли к нам эти удивительные лодки. Незабываемые ощущения от управления каноэ, обед под открытым небом и полное единение с природой. Откройте для себя весь спектр карельской экзотики.

Программа тура:

- Трансфер от вашего отеля в «Карьяла-парк»
- Общий сбор и брифинг по технике безопасности в «Карьяла-парке»
- Трансфер к озеру Белое
- Прогулки на каноэ по озеру Белое (1,5 часа)
- Перекус (чаепитие с выпечкой)
- Купание (в зависимости от сезона)
- Трансфер в Петрозаводск

Маршрут может корректироваться инструктором в связи с изменениями погодных условий и уровнем подготовки группы.



СКАНТУР

Ваш туроператор по России

8-800-555-64-63

scantour.ru

ВАРИАНТ 4. Катание на квадроциклах (оплачивается дополнительно при покупке тура)

Программа «Ёлки-палки» подойдет для новичков и для тех, кто уже пробовал себя в квадроисториях. Инструктаж и старт программы происходят у нас на базе. Экипировку по вашим размерам подберет инструктор. После обучения стартуем по берегу реки Шуя, протекающей в сосновом лесу, и лесными дорогами проберемся на заброшенный песчаный карьер.

Смена пейзажей и рельефа никого не оставит равнодушным. Программа даст возможность каждому почувствовать себя покорителем бездорожья на квадроцикле и подготовит к новым приключениям в стиле «квадро».

По возвращении на базу всех ждет карельское чаепитие с выпечкой и обмен впечатлениями по горячим следам.

Программа тура:

- Трансфер от вашего отеля в «Карьяла-парк»
- Встреча в «Карьяла-парке»
- Общий брифинг
- Теория и основные правила управления квадроциклом и инструктаж по технике безопасности
- Подбор экипировки
- Практические занятия – базовый курс управления квадроциклом
- Движение по маршруту
- Сдача снаряжения и переодевание
- Чаепитие с выпечкой
- Трансфер в Петрозаводск

ВАРИАНТ 5. Трекинг с собаками хаски (оплачивается дополнительно при покупке тура)



СКАНТУР

Ваш туроператор по России

8-800-555-64-63

scantour.ru

Хаски – удивительно доверчивые и дружелюбные собаки, созданные для общения. Их радостные мордочки и веселые разноцветные глаза встретят вас в нашем питомнике.

Лучший способ познакомиться с хаски – это отправиться с нами в небольшой трекинг по берегу реки Шуя. Во время прогулки вы станете единой командой с пушистым напарником и навсегда запомните этот день.

Программа тура:

- Трансфер от вашего отеля в «Карьяла-парк»
- Встреча гостей в «Карьяла-парке»
- Экскурсия по питомнику собак породы сибирский хаски
- Инструктаж по технике безопасности
- Трекинг с собаками по красивейшему лесу вдоль реки Шуя (3 км)
- Чаепитие с выпечкой
- Трансфер в Петрозаводск

Маршрут может корректироваться инструктором в связи с изменениями погодных условий и уровнем подготовки группы.

Для детей старше 6 лет.



8 ДЕНЬ

8:00 – Завтрак в отеле. Освобождение номеров

12:00 - Трансфер в аэропорт

Контакты водителя и номер машины вам будут отправлены в СМС-сообщении.

Убедительно просим вас не опаздывать ко времени подачи трансфера!

13:00 - Прибытие в аэропорт, посадка на самолет

Внимание! Туроператор оставляет за собой право вносить изменения в программу туристского продукта без уменьшения общего объема и качества услуг.

При покупке ж/д и авиабилетов настоятельно рекомендуем обратить внимание: время возвращения указано ориентировочное!

В стоимость тура входит

Услуги, включенные в тур

- Трансфер на комфортабельном автобусе (вместимость автобуса зависит от набора группы)
- Трансфер из аэропорта и обратно
- Проживание в лучших отелях Петрозаводска в центре города и на берегу Онежского озера (зависит от выбранной категории отелей), 5 ночей
- Проживание в отеле выбранной категории в Сортавала (2 ночи)
- Завтрак в отеле (кроме категории «бюджет»)
- Остановка у рускеальских водопадов Ахвенкоски
- Посещение мест съемок фильмов «А зори здесь тихие...», «Темный мир»
- Посещение самого крупного равнинного водопада Кивач
- Посещение древнего вулкана Гирвас
- Посещение минерального центра шунгита

Билеты, включенные в тур

- Входные билеты в горный парк «Рускеала»
- Экскурсия «Мраморный каньон» по горному парку «Рускеала» с аттестованным местным гидом
- Трассовые экскурсии от профессионального гида на протяжении всего тура
- Посещение питомника ездовых собак хаски с экскурсией

- Посещение саамского чума
- Мастер-класс по изготовлению традиционного блюда — калитки, чаепитие с изделиями
- Мастер-класс по национальным танцам
- Входной билет на экотропу «Гора Сампо»
- Экскурсия по экотропе «Гора Сампо»
- Входные билеты на территорию заповедника «Кивач»
- Входные билеты на территорию вулкана Гирвас
- Экскурсия по Онежской набережной в Петрозаводске

Дополнительные возможности в туре

Оплачивается самостоятельно до начала тура

- Билеты до Петрозаводска и обратно
- При посещении особо охраняемых природных территорий Карелии, по постановлению Правительства, взимается обязательный платеж 100 руб. за посещение объектов:

Валаамский архипелаг — ссылка на оплату <https://vk.cc/cw64ja>

Белые мосты — ссылка на оплату <https://vk.cc/cw65qk>

Оплата производится самостоятельно до начала тура. За несоблюдение требований предусмотрена административная ответственность (ст. 8.39 КоАП РФ).

- При посещении особо охраняемых природных территорий Карелии, по постановлению Правительства, взимается обязательный платеж 200 руб. за посещение национального парка «Ладожские шхеры» (на основании статьи № 15 ФЗ № 33-ФЗ)

Оплата на сайте: <https://pay.parkladoga.ru/>

Оплачивается по желанию в момент бронирования тура

- Сплав по реке Шуя: 2900 руб./взр., 2500 руб./ дети до 13 лет включительно

Минимальный возраст детей – 5 полных лет.

- Джип-мастер-класс Тур Святозеро-Маньга: 9500 руб./чел. (группа 3 человека) 12900 руб./чел. (группа 2 человека)

Минимальный возраст детей – 6 полных лет.

- Прогулка на каноэ по озеру Белое: 9900 руб./чел. (мин. группа 2 человек)

Минимальный возраст детей – 5 полных лет.



- Трекинг с собаками хаски: 6750 руб./чел., 3750 дети до 13 лет.

(мин. группа 2 человек)

Минимальный возраст детей – 6 полных лет.

- Катание на квадроциклах: 15500 руб. – один человек на квадроцикле, 10500 руб. – стоимость за человека при условии два человека на одном квадроцикле

(мин. группа 2 человека)

Ограничение для детей по росту: строго выше 150 см!

- Экскурсия на о. Валаам на метеоре с местным гидом из Сортавала (возможна отмена по погодным условиям): 5900 руб./взр., 2650 руб./дети до 12 лет, бесплатно – дети до 6 лет

(Стоимость услуги указана предварительно и может быть увеличена ближе к сезону навигации)

Цена для туров с отправлением на Валаам ПО СУББОТАМ в период с 01.06 по 31.08.2024, а также для туров с отправлением на Валаам 12.06.2024: 6500 руб./взр., 3250 руб./дети до 12 лет, дети до 6 лет – бесплатно

- Водная прогулка на катере с посещением Валаама и Ладожских шхер: 5900 руб./взр., 2650 руб./дети до 9 лет включительно
- Экскурсия к древним водопадам (возможна отмена по погодным условиям): 2500 руб./взр., 2000 руб./ребенок до 9 лет включительно
- Экскурсия по Ладожским шхерам на катере: 2500 руб./чел.
- **Для туров с отправлением 24.07** ОБЯЗАТЕЛЬНО оплачивается входной билет на фестиваль «Ruskeala Symphony» (БЕЗ ПРЕДОСТАВЛЕНИЯ ПОСАДОЧНОГО МЕСТА В ПАРТЕРЕ): 2000 р./взр., 1800 р./60+, 900 р./студ., 1100 р./школьники, дети до 6 лет – без доплат

Оплачивается по желанию на месте

- Комплексные обеды в туре: 500–700 руб./взр.
- Экологическая тропа у водопадов Ахвенкоски: полный билет – 400 руб./чел.; дети до 7 лет – бесплатно; дети от 7 до 14 лет – 300 руб./чел., студенты (очн.) – 300 руб./чел.; пенсионеры – 300 руб./чел.
- Активные развлечения в горном парке «Рускеала» (экскурсия «Подземный космос» по пещерам «Рускеалы», прокат лодок, веревочный парк, троллей и другое): по ценам парка

Обратите внимание! Рекомендуем брать с собой в дорогу **наличные деньги**. На объектах маршрута могут отсутствовать терминалы бесконтактной оплаты или интернет.

**СКАНТУР**

Ваш туроператор по России

8-800-555-64-63
scantour.ru

СКИДКИ И ЛЬГОТЫ

Дети до 7 лет	1 150 руб.
Школьники	850 руб.
Студенты	450 руб.
Люди 60+ лет	650 руб.
Ветераны ВОВ, блокадники, инвалиды I группы	1 150 руб.

Условия предоставления:

- Наличие подтверждающих документов

Правила путешествия

- Автобус подается за 30 мин до отправления. В наших автобусах свободная рассадка, и если вы хотите занять определенное место, рекомендуем приходить к началу посадки.
- В наших турах будет комфортно и интересно детям от 5 лет. Чтобы путешествие прошло безопасно и легко, возьмите привычный для ребенка бустер с собой.
- В туре гид предложит вам меню комплексного обеда. Его можно будет заказать и оплатить в автобусе. Либо самостоятельно исследовать местную кухню в понравившихся кафе или ресторанах.
- Наши туры начинаются в Санкт-Петербурге, Петрозаводске, Сортавала и в Кеми. Обращаем ваше внимание, что вы самостоятельно добираетесь до точки начала тура. Позаботьтесь о соответствующих билетах заранее. Во многих турах у вас есть уникальная возможность совершить поездку на «Рускеальском экспрессе». Приобретать билет на ретропоезд или нет – остается на ваше усмотрение.
- С 18:00 до 22:00 ч. накануне выезда мы пришлем вам СМС с номером автобуса и номером телефона гида. Телефон гида доступен с момента подачи автобуса. Любые вопросы по путешествию до начала тура помогут решить наши менеджеры.
- Путешествие детей без сопровождения родителя или законного представителя запрещено. В соответствии с законом о перевозке детей, один взрослый может сопровождать не более 7 несовершеннолетних детей.

Даты выездов

- 24 июля 2024
- 07 августа 2024
- 31 июля 2024
- 14 августа 2024



- 21 августа 2024
- 04 сентября 2024
- 18 сентября 2024

- 28 августа 2024
- 11 сентября 2024
- 25 сентября 2024