



СКАНТУР

Ваш туроператор по России

8-800-555-64-63

scantour.ru

Карельские пейзажи на поезде Москва-Сортавала 2: Рускеала, водопады



Краткое описание тура

Двухдневный тур в Карелию для тех, кто прибывает на поезде Москва - Сортавала. Вы посетите легендарный горный парк «Рускеала» и познакомитесь с водопадами Ахвенкоски, где проверите свою отвагу, пройдясь по подвесным мостам над стремительными потоками воды.

Побываете в реконструированной крепости викингов, где сможете примерить одежду воинов и почувствовать вес боевого оружия. В этом туре вы отдохнете и увидите главные красоты Карелии!

Почему именно этот тур?

- Удобный тур для тех, кто приезжает в Карелию из Москвы
- Два дня в южной части Карелии. Именно здесь вы увидите знаменитую карельскую природу во всей красе
- Увлекательное путешествие на настоящем ретропоезде до горного парка «Рускеала»
- Посещение легендарного парка «Рускеала» и водопадов Ахвенкоски
- Интерактив в воссозданном форте викингов «Крепость черного медведя»
- Экспедиция к зимним водопадам и месторождению граната

Тур на два дня из Сортавала для тех, кто прибывает на поезде из Москвы!



СКАНТУР

Ваш туроператор по России

8-800-555-64-63

scantour.ru

Карта маршрута



1-й день: Сортавала – «Зимние водопады, добыча граната, альпаки и тигр»: Кительское месторождение граната – посещение зимних водопадов – Карельский зоопарк – Сортавала

2-й день: Сортавала – поездка на ретропоезде – горный парк «Рускеала» – водопады Ахвенкоски – музей живой истории «Бастيونъ» – город Сортавала – фирменный магазин форелевого хозяйства — город Сортавала

Место сбора

Ж/д вокзал, Сортавала

Ориентир: [\(схема\)](#)

Программа тура



СКАНТУР

Ваш туроператор по России

8-800-555-64-63
scantour.ru

1 ДЕНЬ

08:19 - Прибытие в Сортавала поездом №160В

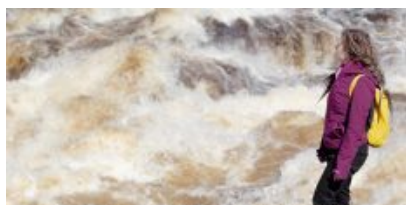
10:30 - Сбор на экскурсию «Зимние водопады, добыча граната, альпаки и тигр»

Вас будут ожидать у главного входа на вокзал г. Сортавала с табличкой «Водопады». Рекомендуем подойти заранее.

Вы отправитесь на прогулку по величественному карельскому лесу и посетите несколько водных объектов.

ГЭС в Ляскеля

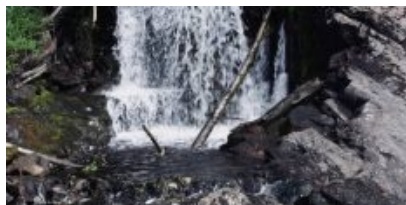
Это одна из старейших ГЭС в России, построенная на реке Янисйоки для обеспечения электричеством когда-то работавшей тут бумажной фабрики. Особенно примечательными считаются две вещи. Первая – то, что ГЭС Ляскеля в данный момент полностью автоматизирована и работает без постоянного персонала. Вторая – гремящий водопад, на котором стоит гидроэлектростанция. Сверху вам откроется интересный вид на бурные потоки воды!



Посещение водопада Койриноя-2 (Верхний)

Койриноя-2 (или Верхний Койриноя) расположен на месте разрушенной плотины финской ГЭС. Водопад похож на горку: вода шумно скатывается со скалы быстрым равномерным потоком.

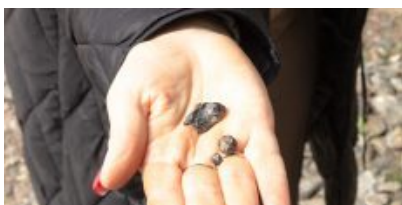
Над плотиной находится самодельный мост, с которого открывается интересный вид сверху на водопад и на реку ниже по течению.



Посещение месторождения полудрагоценного камня граната

Многие любители и знатоки самоцветов мечтают хоть раз в жизни побывать в Карелии, на северном побережье Ладожского озера, в окрестностях бывшей деревни Кителя, где уже около 500 лет добывают темно-красные с фиолетовым оттенком гранаты-альмандины. В XVI-XVII веках шведы даже принимали эти камни за рубины!

Автобус привезет вас прямо к руднику, в отвалах которого можно найти красивые гранатовые бусины. Специальный инвентарь для исследований и добычи сокровищ мы выдадим вам на месте!



Посещение водопадов Белые Мосты (Юканкоски)

Достоверно неизвестно, откуда у этой пары лесных водопадов появились такие имена. Но по наиболее правдоподобной версии, название произошло от названия ближайшего финского хутора (Jukankontu) и от слова koski («речной порог»).

«Братья-падуны», как их называют местные жители, были бы единым целым, если бы не остров посреди реки, который делит течение надвое. В результате образовались два водопада – 18-метровый и 11-метровый. Они такие мощные, что даже суровой зимой не замерзают полностью, а дышат и сопротивляются морозу под ледяным панцирем, пробиваясь наружу.

К водопаду ведет новая оборудованная лестница из дерева. Вы сможете с удовольствием насладиться уединенной красотой древних лесных водопадов Карелии.



СКАНТУР

Ваш туроператор по России

8-800-555-64-63
scantour.ru



Обратите внимание! Посещение водопадов Белые Мосты может быть отменено из-за погодных условий или непроходимости дороги, ведущей к водопадам. В случае отмены, вы посетите долину реки Янисйоки (пороги реки Янисйоки, Хямекоски ГЭС)

Долина реки Янисйоки

Среди всех рек региона Янисйоки — наиболее полноводная река, длина которой 95 километров. С финского языка название реки переводится как «заячья река». Сначала может показаться, течение воды неспешное и спокойное, но приглядевшись, можно увидеть, что потоки движутся очень стремительно, и даже на небольшом промежутке водная гладь превращается в матовое зеркало, в котором можно увидеть свое отражение. Но недолго мы сможем наслаждаться тишиной и ровным течением реки: Янисйоки оживает, все отчетливее становится шум бурных потоков воды, которые с силой ударяются о каменные берега!

Пороги реки Янисйоки

Янисйоки привлекает многих туристов порогами с большим перепадом высот — именно благодаря им река не замерзает даже в самые холодные месяцы! Целый каскад порогов, плотин, перекатов и островков по ходу течения наполняют зимний лес оглушительным шумом несущейся среди камней зимней реки. Благодаря необычному рельефу, летом этот участок реки является идеальным местом для любителей сплавов, а зимой даёт возможность восхититься бурными потоками, которым ничем холод и снег! Несколько мостов, расположенных вдоль реки, позволят полюбоваться видом сверху и сделать красочные фотографии!

Хямекоски ГЭС

Во время прогулки мы посетим одну из самых старых ГЭС в России - она вырабатывает электроэнергию с 1903 года! Главная достопримечательность Хямекоски - водоводный канал

длиной около полукилометра, который частично вырублен в скалах: с одной стороны реку обнимает скалистый берег, а с другой стороны – мощная бетонная стена. В конце XIX века реку Янисйоки подняли выше ее русла в этот водоводный канал, а в прежнее русло сбрасывается только излишек воды. Река течет по каналу, а потом возвращается на прежний путь! На ГЭС установлены 5 гидроагрегатов, 4 из них работают до сих пор.

15:30 - Обед

После посещения завораживающих красот карельской природы вы отправитесь на сытный обед.

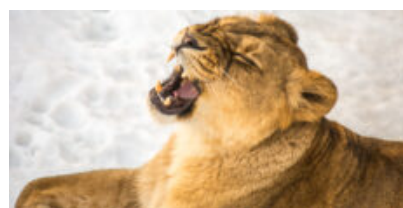
Обед оплачивается дополнительно по желанию.

16:30 - Посещение Карельского зоопарка

Мы посетим крупнейший зоопарк на Северо-Западе. Зоопарк расположен в роскошном месте среди карельских лесов на огромной территории в 30 гектаров (это около 60 футбольных полей), поэтому животные чувствуют себя более чем вольготно.

Это с любовью обустроенный дом для 500 разнообразных животных и 150 птиц. Здесь можно познакомиться и с проворным хорьком, и с гигантским зубром, а дети будут пищать от восторга в контактном зоопарке. Многие из зверей любят тепло человеческих рук и с удовольствием дают себя погладить.

Лощеные тигры, дружелюбные верблюды, забавные козочки и многие другие животные, даже занесенные в Красную книгу, будут рады видеть гостей, и вы это непременно почувствуете. Каждый найдет здесь что-то свое, а условия содержания зверей приятно удивят защитников животных.





СКАНТУР

Ваш туроператор по России

8-800-555-64-63

scantour.ru



18:30 - Возвращение в г. Сортавала, размещение в отеле

Мы понимаем, что качество отдыха так же важно, как и экскурсионная программа, поэтому подготовили для вас лучшие отели в уютном городе Сортавала. Только самые проверенные варианты, предоставляющие свои услуги на туристском рынке Карелии не один год.

В оставшееся время вы можете самостоятельно познакомиться с городом: поужинать в одном из местных кафе, прогуляться по берегу Ладоги. Это тихий и спокойный город с интересной финско-русской историей, отраженной в архитектуре и достопримечательностях.

2 ДЕНЬ

08:00 - Завтрак в отеле, освобождение номеров

Завтрак предоставляется во всех отелях, кроме отелей категории «бюджет».

09:00 - Сбор группы в автобусе

10:50 - Отправление из Сортавала на ретропоезде

Интерьеры вагонов купе и ресторана старинного поезда выполнены **в стиле «Николаевского экспресса»** конца XIX – начала XX века. Тщательно восстановленный антураж позволит вам насладиться атмосферой эпохи имперской России, прикоснуться к истории не только в парке, но и еще по пути к нему!

(Билеты на поезд приобретаются самостоятельно по желанию.)

11:55 - Прибытие на станцию «Рускеала»



На железнодорожной станции вас встретит наш гид с номером автобуса из СМС, которое будет отправлено вам вечером накануне выезда, и проводит к месту начала экскурсии.

12:00 - Горный парк «Рускеала». Экскурсия и свободное время

Горный парк «Рускеала» – главная круглогодичная достопримечательность Карелии. Территория горного парка огромна. Центром интереса является **Мраморный каньон** – большое, вытянутое с юга на север озеро с кристально чистой водой и отвесными берегами, состоящими из настоящего мрамора. Именно здесь когда-то добывали этот декоративный камень для отделки архитектурных шедевров Санкт-Петербурга. А благодаря темнеющим хвойным деревьям, снежному убранству и **цветной подсветке** на скалах пейзаж получается действительно сказочным!

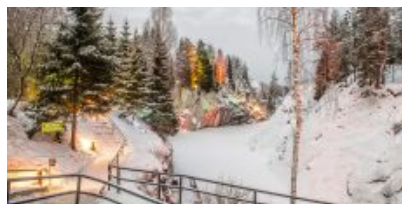
Художественная подсветка в Мраморном каньоне включается в период холодного времени года, ориентировочно с ноября по март. Время включения подсветки зависит от времени наступления темноты.

Ваше посещение парка начнется с экскурсии с лицензированным местным гидом. Вам не только расскажут историю этого места, но и предоставят полную информацию о том, чем можно заняться в парке в свободное время после экскурсии. Вот самые интересные варианты, как можно провести время в «Рускеале»:

- **Прогуляться по дорожкам вокруг Мраморного каньона.** Их здесь километры. В холодное время года каждый уголок природы наполнен зимним таинством. Если отойти от экскурсионного маршрута, можно наткнуться на атмосферные и красивые места: **Монферраново озеро, Итальянский карьер** и **сад камней, Светлое озеро** с дикими тропинками, **заброшенный мраморный завод**, мраморные утесы, обзорные площадки, гроты и штольни.
- **Тайные тропы земли Калевала.** Оказаться на страницах карельского эпоса поможет интерактивная часть парка «Калевала». Здесь вы сможете познакомиться со светлыми и темными сказочными героями, попытаетесь поймать коня Хийси с помощью веревки – и всё это на фоне карельского пейзажа с обзорной площадкой на озеро Светлое.
- **Попробовать активные развлечения в горном парке.** Круглый год работает троллейная трасса над Мраморным каньоном, самая длинная на Северо-Западе. Почти 400 метров адреналинового полета на высоте 30 метров.
- **Отправиться на экскурсию «Подземный космос» по пещерам «Рускеалы» к подземному озеру.** Этот уникальный экскурсионный маршрут открыли в 2017 году. В течение часа под присмотром гида вас проведут по расчищенным штольням, покажут

мраморные пещеры, колонный зал и подземное озеро. Всё пространство пещер оформлено разноцветной динамической подсветкой, часть которой смонтирована под водой. Благодаря ей и музыкальному сопровождению посетители получают невероятные визуальные впечатления.

- **Посетить сувенирные ряды и уютные кафе.** Можно устроить перекус в одном из трех кафе парка, прогуляться вдоль сувенирных рядов, где продаются работы карельских мастеров из дерева, льна и камня.
- **Прокатитесь на зимних санях.** Только зимой в горном парке у гостей появляется возможность прокатиться на зимних санях «Веселый банан». Такое развлечение порадует и взрослых и детей!



14:30 - Встреча с гидом. Отправление к Рускеальским водопадам

По окончании свободного времени в парке «Рускеала» вас встретит наш гид и вы вместе отправитесь по дальнейшему маршруту.

14:50 - Рускеальские водопады Ахвенкоски

Водопады Ахвенкоски – небольшие, но живописные каскады на лесной реке Тохмайоки – привлекли в свое время многих кинорежиссеров: здесь проходили съемки знаменитых кинофильмов «А зори здесь тихие...» и «Темный мир».

Экологический маршрут, который вьется вокруг водопадов, приглашает любителей природы на прогулку на свежем воздухе, чтобы познакомиться с окружающим ландшафтом поближе и найти сказочных персонажей на **«Аллее сказок»**.

Подвесные мостики, протянутые прямо над водопадами, завершают маршрут и

позволяют сделать самые потрясающие кадры.

Вход на экотропу оплачивается дополнительно по желанию.



16:00 - Посещение музея живой истории и деревни викингов

Комплекс «Бастіонъ», или Svartbjarnarborg («Крепость черного медведя»), – это **музей живой истории, посвященный эпохе викингов**. Его территория более 1 га!

Для вас проведут интерактивную экскурсию по реконструированному поселению древних мореходов. В этом музее все экспонаты можно использовать, ни один из них не находится под стеклом. Вы увидите **походный лагерь мореходов, кузницу, гончарную мастерскую, жилые дома и небольшой монетный двор**.

Вас пригласят в священное место – капище, а также покажут первую в России реконструкцию настоящего длинного дома викингов с крышей в виде перевернутого драккара! На территории музея вы сможете **попробовать сорта «Хмельного меда»** – напиток, который варят здесь же по старинным рецептам. Или сбитень – старинный медовый безалкогольный напиток.





17:30 - Посещение фирменного магазина форелевого хозяйства

Мы сделаем остановку в центре города у фирменного магазина форелевого хозяйства, чтобы все желающие в свободное время смогли приобрести карельские рыбные деликатесы от фермерского хозяйства. Экологически чистые и вкусные продукты из Карелии станут отличным подарком для ваших родных и близких.

18:20 - Отправление к вокзалу г. Сортавала

18:45 - Отправление на поезде «Ласточка» в Санкт-Петербург

20:37 - Отправление из Сортавала в Москву поездом №160А

Внимание! Туроператор оставляет за собой право вносить изменения в программу туристского продукта без уменьшения общего объема и качества услуг.

При покупке ж/д и авиабилетов настоятельно рекомендуем обратить внимание: время возвращения указано ориентировочное!

В стоимость тура входит

Услуги, включенные в тур

- Трансфер на комфортабельном автобусе (вместимость автобуса зависит от набора

группы)

- Трассовые экскурсии и посещение достопримечательностей по программе тура
- Проживание в отеле выбранной категории в регионе г. Сортавала (1 ночь)
- Завтраки в отеле (кроме отелей категории «бюджет»)
- Остановка у рускеальских водопадов Ахвенкоски
- Посещение Мраморного каньона, Итальянского карьера, озера Светлое, заброшенного мраморного завода
- Посещение фирменного магазина форелевого хозяйства и магазина карельских бальзамов и настоек

Билеты, включенные в тур

- Посещение месторождения карельского граната с возможностью добыть свой собственный камень
- Посещение зимних водопадов
- Входные билеты в Карельский зоопарк
- Входные билеты в горный парк «Рускеала»
- Экскурсия «Мраморный каньон» по горному парку «Рускеала» с аттестованным местным гидом
- Входные билеты в парк истории «Бастіонъ»
- Экскурсия по парку истории «Бастіонъ», в программе которой вы увидите походный лагерь мореходов, кузницу, гончарную мастерскую, жилые дома и небольшой монетный двор, капище, первую в России реконструкцию настоящего длинного дома викингов с крышей в виде перевернутого драккара
- Дегустация «Хмельного меда» или сбитня (старинный медовый безалкогольный напиток)

Дополнительные возможности в туре

Оплачивается самостоятельно до начала тура

- Ж/д билеты:
- Билеты до Сортавала и обратно
- Сортавала – «Рускеала» на ретропоезде

Оплачивается по желанию в момент бронирования тура

- Доплат нет

Оплачивается по желанию на месте

- Активные развлечения в горном парке «Рускеала»: по ценам парка
- Экологическая тропа у водопадов Ахвенкоски: полный билет – 400 руб./чел., дети до 7 лет – бесплатно, дети от 7 до 14 лет – 300 руб./чел., студенты (очн.) – 300 руб./чел., пенсионеры – 300 руб./чел.
- Комплексные обеды в туре: диапазон цен – 650-850 руб./чел.

На период январских праздников (02.01.2025-08.01.2025) стоимость обедов составляет 850-950 руб.

Обратите внимание! Рекомендуем брать с собой в дорогу **наличные деньги**. На объектах маршрута могут отсутствовать терминалы бесконтактной оплаты или интернет.

СКИДКИ И ЛЬГОТЫ

Дети до 7 лет	1 600 руб.
Дети от 7 до 9 лет	1 100 руб.
Школьники старше 10 лет	500 руб.
Студенты	350 руб.
Люди 60+ лет	350 руб.
Ветераны ВОВ, блокадники, инвалиды I группы	850 руб.

На период январских праздников (02.01-08.01.2025):

Дети до 7 лет	2 600 руб.
Дети от 7 до 9 лет	1 100 руб.
Школьники	600 руб.
Студенты	400 руб.
Люди 60+ лет	400 руб.
Ветераны ВОВ, блокадники, инвалиды I группы	1 000 руб.

Условия предоставления:

- Наличие подтверждающих документов

Правила путешествия

- Автобус подается за 30 мин до отправления. В наших автобусах свободная рассадка, и если вы хотите занять определенное место, рекомендуем приходить к началу посадки.
- В наших турах будет комфортно и интересно детям от 5 лет. Чтобы путешествие прошло безопасно и легко, возьмите привычный для ребенка бустер с собой.
- В туре гид предложит вам меню комплексного обеда. Его можно будет заказать и оплатить в автобусе. Либо самостоятельно исследовать местную кухню в понравившихся кафе или ресторанах.
- Наши туры начинаются в Санкт-Петербурге, Петрозаводске, Сортавала и в Кеми. Обращаем ваше внимание, что вы самостоятельно добираетесь до точки начала тура. Позаботьтесь о соответствующих билетах заранее. Во многих турах у вас есть уникальная возможность совершить поездку на «Рускеальском экспрессе». Приобретать билет на ретропоезд или нет – остается на ваше усмотрение.
- С 18:00 до 22:00 ч. накануне выезда мы пришлем вам СМС с номером автобуса и номером телефона гида. Телефон гида доступен с момента подачи автобуса. Любые вопросы по путешествию до начала тура помогут решить наши менеджеры.
- Путешествие детей без сопровождения родителя или законного представителя запрещено. В соответствии с законом о перевозке детей, один взрослый может сопровождать не более 7 несовершеннолетних детей.

Даты выездов

- 01 ноября 2024
- 08 ноября 2024
- 22 ноября 2024
- 06 декабря 2024
- 20 декабря 2024
- 28 декабря 2024
- 03 января 2025
- 05 января 2025
- 07 января 2025
- 17 января 2025
- 31 января 2025
- 14 февраля 2025
- 22 февраля 2025
- 07 марта 2025
- 02 ноября 2024
- 15 ноября 2024
- 29 ноября 2024
- 13 декабря 2024
- 27 декабря 2024
- 02 января 2025
- 04 января 2025
- 06 января 2025
- 10 января 2025
- 24 января 2025
- 07 февраля 2025
- 21 февраля 2025
- 28 февраля 2025
- 08 марта 2025



- 14 марта 2025
- 28 марта 2025
- 11 апреля 2025

- 21 марта 2025
- 04 апреля 2025