

Карельские пейзажи на поезде Москва-Сортавала 2: Рускеала, водопады



Краткое описание тура

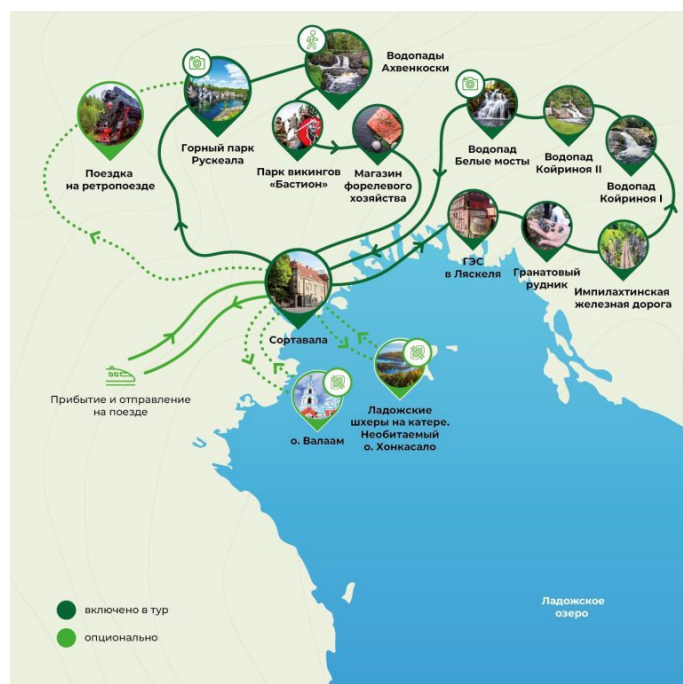
Двухдневный тур в Карелию с возможностью выбора экскурсий по своему желанию для тех, кто прибывает на поезде Москва – Сортавала. В программе тура лесные водопады, месторождение граната и горный парк «Рускеала» или экскурсия на остров Валаам на выбор.

Почему именно этот тур?

- Удобный тур для тех, кто приезжает в Карелию из Москвы
- Два дня в южной части Карелии. Именно здесь вы увидите знаменитую карельскую природу во всей красе
- Выберите во второй день экскурсию на свой вкус: горный парк «Рускеала», остров Валаам или прогулка по Ладожским шхерам
- Экспедиция к лесным водопадам и месторождению граната

Тур на два дня из Сортавала для тех, кто прибывает на поезде из Москвы!

Карта маршрута



1-й день: Сортавала – экспедиция к лесным водопадам и месторождению граната – Сортавала – размещение в отеле, отдых ИЛИ прогулка на катере по Ладожским шхерам (по желанию, за доп. плату)

2-й день: Сортавала: экскурсионная программа на выбор:

Вариант 1. Сортавала – поездка на ретропоезде – горный парк «Рускеала» – водопады Ахвенкоски – музей живой истории «Бастионъ» – форелевое хозяйство и магазин настоек – трансфер на ж/д вокзал (входит в стоимость тура)

Вариант 2. Экскурсия на остров Валаам на «Метеоре» (по желанию за доп. плату).

Вариант 3. Водная прогулка на катере с посещением Валаама и Ладожских шхер (по желанию за доп. плату).

Место сбора

Ж/д вокзал, Сортавала

Ориентир: [\(схема\)](#)

Программа тура

1 ДЕНЬ

08:19 - Прибытие в Сортавала поездом №160В

08:30 - Сбор на экскурсию

Наш автобус заберет вас утром от ж/д вокзала.

Отправление из Сортавала. Трассовая экскурсия

По пути к первому объекту вы узнаете о Сортавала и Карелии в целом.

Чем знаменит этот небольшой город и почему он стал одной из ключевых точек на туристической карте региона?

Что интересного можно – нет, нужно! – увидеть путешественнику, который остановился в Сортавала?

Почему про карельскую природу местные жители говорят: «У нас в Карелии воды – хоть упейся, камней – хоть убейся»?

Карелия – это маленькая страна, которую лучше и сто раз увидеть, и сто раз о ней услышать!

ГЭС в Ляскеля

Это одна из старейших ГЭС в России, построенная на реке Янисйоки для обеспечения электричеством когда-то работавшей тут бумажной фабрики. Особенно примечательными считаются две вещи. Первая – то, что ГЭС Ляскеля в данный момент полностью автоматизирована и работает без постоянного персонала. Вторая – гремящий водопад, на котором стоит гидроэлектростанция. Сверху вам откроется интересный вид на бурные потоки воды!

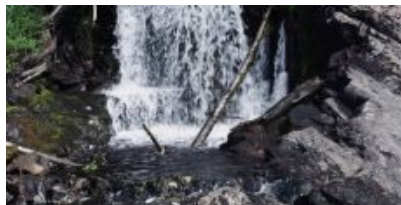




Посещение водопада Койриноя-2 (Верхний)

Койриноя-2 (или Верхний Койриноя) расположен на месте разрушенной плотины финской ГЭС. Водопад похож на горку: шумная вода скатывается со скалы быстрым равномерным потоком.

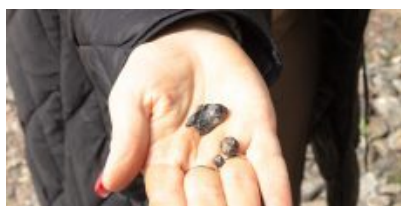
Над плотиной – самодельный мост, с которого открывается интересный вид сверху на водопад и на реку ниже по течению.



Посещение месторождения полудрагоценного камня граната

Многие любители и знатоки самоцветов мечтают хоть раз в жизни побывать в Карелии, на северном побережье Ладожского озера, в окрестностях бывшей деревни Кителя, где уже около 500 лет добывают темно-красные, с фиолетовым оттенком гранаты-альмандины. В XVI-XVII веках шведы даже принимали эти камни за рубины!

Автобус привезет вас прямо к руднику, в отвалах которого можно найти красивые гранатовые бусины. Специальный инвентарь для исследований и добычи сокровищ мы выдадим вам на месте!



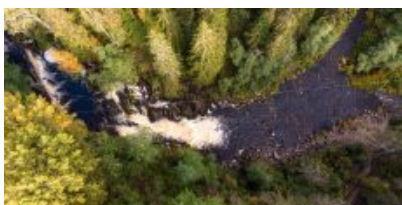
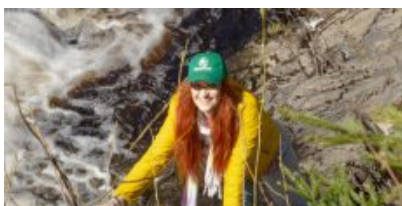
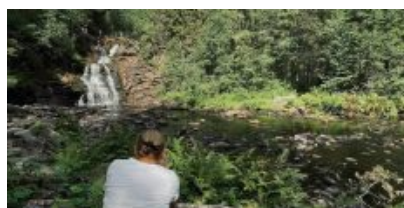


Посещение водопадов Белые Мосты (Юканкоски)

Достоверно неизвестно, откуда у этой пары лесных водопадов появились такие имена. Но по наиболее правдоподобной версии название произошло от названия ближайшего финского хутора (Jukankontu) и от слова koski («речной порог»).

«Братья-падуны», как их называют местные жители, были бы единым целым, если бы не остров посреди реки, который делит течение надвое. В результате образовались два водопада – 18-метровый и 11-метровый. Они такие мощные, что даже суровой зимой не замерзают полностью, а дышат и сопротивляются морозу под ледяным панцирем, пробиваясь наружу.

К водопаду ведет новая оборудованная лестница из дерева. Вы сможете с удобством насладиться уединенной красотой древних лесных водопадов Карелии.



Обратите внимание! Посещение водопадов Белые Мосты может быть отменено из-за погодных условий или непроходимости дороги, ведущей к водопадам. В случае отмены, вы посетите долину реки Янисйоки (пороги реки Янисйоки, Хямекоски ГЭС)

Долина реки Янисйоки

Среди всех рек региона Янисйоки — наиболее полноводная река, длина которой 95 километров. С финского языка название реки переводится как «заячья река». Сначала может показаться, течение воды неспешное и спокойное, но приглядевшись, можно увидеть, что потоки движутся очень стремительно, и даже на небольшом промежутке водная гладь превращается в матовое зеркало, в котором можно увидеть свое отражение. Но недолго мы сможем наслаждаться тишиной и ровным течением реки: Янисйоки оживает, все отчетливее становится шум бурных потоков воды, которые с силой ударяются о каменные берега!

Пороги реки Янисйоки

Янисйоки привлекает многих туристов порогами с большим перепадом высот — именно благодаря им река не замерзает даже в самые холодные месяцы! Целый каскад порогов, плотин, перекатов и островков по ходу течения наполняют зимний лес оглушительным шумом несущейся среди камней зимней реки. Благодаря необычному рельефу, летом этот участок реки является идеальным местом для любителей сплавов, а зимой даёт возможность восхититься бурными потоками, которым нипочем холод и снег! Несколько мостов, расположенных вдоль реки, позволят полюбоваться видом сверху и сделать красочные фотографии!

Хямекоски ГЭС

Во время прогулки мы посетим одну из самых старых ГЭС в России - она вырабатывает электроэнергию с 1903 года! Главная достопримечательность Хямекоски - водоводный канал длиной около полукилометра, который частично вырублен в скалах: с одной стороны реку обнимает скалистый берег, а с другой стороны - мощная бетонная стена. В конце XIX века реку Янисйоки подняли выше ее русла в этот водоводный канал, а в прежнее русло сбрасывается только излишек воды. Река течет по каналу, а потом возвращается на прежний путь! На ГЭС установлены 5 гидроагрегатов, 4 из них работают до сих пор.

14:00 - Возвращение в Сортавала

Наш автобус привезет вас прямо к отелю, где вы сможете не спеша расположиться, после чего провести вечер в одном из кафе уютного города Сортавала.

Также мы предлагаем вам отправиться на водную прогулку по Ладожским шхерам (не входит в стоимость и оплачивается дополнительно по желанию).

Водная прогулка по Ладожским шхерам на катере (дополнительно по желанию)

15:00 - Водная прогулка по Ладожским шхерам на катере

Если при покупке тура вы приобрели дополнительную услугу прогулок по Ладожскому озеру и шхерам на катере, то в 15:00 комфортабельный катер высокой проходимости будет ждать вас на причале г. Сортавала. Чтобы вы успели перекусить или взять еду с собой на прогулку, мы заглянем в рыбный магазин около причала. В наличии имеются калитки, пирожки, горячие блюда и супы.

На комфортабельном катере вы проплывете вдоль гряды «карельских фьордов» и увидите фантастические природные красоты Ладоги:

- остров Хавус и его высокий обрыв, названный Ястребиной скалой,
- остров Каарнетсаари,
- Падающую скалу.

А также сделаете высадку на необитаемом острове Хонкасало. Самую высокую его вершину называли «крышей Ладоги», и с нее вы сможете окинуть взглядом всю невероятную панораму вокруг.

Не включено в стоимость тура.



При неблагоприятных погодных условиях прогулка на катере может быть отменена.

17:00 - Возвращение с прогулки на катере

18:00 - Размещение в отеле

Мы понимаем, что качество отдыха так же важно, как и экскурсионная программа, поэтому подготовили для вас лучшие отели в уютном городе Сортавала. Только самые проверенные варианты, предоставляющие свои услуги на туристском рынке Карелии не один год.

В оставшееся время вы можете самостоятельно познакомиться с городом: поужинать в одном из местных кафе, прогуляться по берегу Ладоги. Это тихий и спокойный город с интересной финско-русской историей, отраженной в архитектуре и достопримечательностях.



2 ДЕНЬ

08:00 - Завтрак в отеле

09:00 - Сбор группы в автобусе

Отправление к достопримечательностям по выбранной программе

Этот тур уникален тем, что вы можете сами выбрать удобный для вас вид отдыха. Мы предлагаем отправиться в самые интересные места Карелии, такие как горный парк «Рускеала» и парк живой истории «Бастіонъ», или же побывать на острове Валаам – выбор только за вами!

Экскурсии на Валаам не входят в стоимость и приобретаются дополнительно в момент бронирования тура.

Экскурсия на скоростном теплоходе на остров Валаам (оплачивается дополнительно по желанию)

09:00 - Отправление на остров Валаам на «Метеоре»

Внимание! В случае неблагоприятных погодных условий (шторм и пр.) рейс может быть отменен. Если паломническая служба сообщила об отмене заранее, мы предложим вам другие даты тура. Если погодные условия ухудшились в день поездки, мы предложим вам альтернативные варианты экскурсий.

Готовимся к поездке

На самом острове климат прохладнее, чем в городе. При выборе одежды стоит учесть, что вам предстоит переправа по озеру и длительное нахождение на открытом воздухе.

При посещении внутренней территории соблюдаются правила: отсутствие головных уборов у мужчин, платки и юбки у женщин. Не разрешается открытая одежда: шорты, майки и т. п.

Также уделите внимание удобству обуви для пешей экскурсии по острову общей протяженностью около 3 километров. Но маршрут проходит по ровным дорожкам и не требует особых усилий.

10:00 - Прибытие на Валаам и обзорная экскурсия

Продолжительность первой части экскурсии – 2 часа.

Увлекательную историю монастыря и прилегающих территорий вам расскажет гид. Вы подниметесь по святой лестнице на гору Фавор, откуда можно запечатлеть красочный вид на монастырь, сад, Монастырскую бухту. Вы увидите мраморную Знаменскую часовню, пройдете под сводами Святых врат, над которыми располагается Петропавловская церковь.

Далее вас ждет прогулка в монастырское каре, к келейным корпусам, где живут монахи. Вы увидите старинную Успенскую трапезную церковь и церковь Валаамской иконы Божией Матери. Особое внимание уделяется главному священному объекту – отреставрированному Свято-Преображенскому собору, где вы сможете поклониться мощам валаамских чудотворцев, основателей обители Сергия и Германа.

У вас будет возможность послушать концерт певчих Валаамского монастыря и проникнуться одухотворенной красотой древней традиции знаменного церковного пения. Концерты проходят по выходным, праздникам и не только. В летние месяцы проводятся фестивали, когда певчие съезжаются с разных уголков страны и даже мира. Даты проведения вы можете уточнить на официальном сайте монастыря.



12:30 - Обед в трапезной монастыря

Вы отведаете блюда монастырской трапезной, приготовленные из натуральных продуктов по старинным рецептам. Обед включен в стоимость тура.

13:30 - Пешеходная экскурсия по острову Валаам. Вторая часть

Продолжительность второй части экскурсии – 1,5 часа. Маршрут экскурсии проходит по местности, получившей в начале XX в. название «Новый Иерусалим». Центром ее является стоящий на высоком ладожском берегу Воскресенский скит, полностью отреставрированный и освященный к своему 100-летию юбилею в 2006 г. В нижней церкви этого скита, напоминающей своим убранством раннехристианские храмы, устроено подобие пещеры Гроба Господня в Иерусалиме. От Воскресенского скита лесная дорога уходит в сторону рукотворного Гефсиманского сада, где среди южных широколиственных деревьев и живописных кустов сирени расположен небольшой, уютный Гефсиманский скит с деревянной церковью Успения Пресвятой Богородицы. Заканчивается экскурсия на Елеонской горе, где от часовни Вознесения Господня открывается один из самых поэтичных видов на Ладогу.

Обратите внимание! Организаторы оставляют за собой право заменить экскурсию «Новый Иерусалим» на экскурсию «Никольский скит».



16:00 - Возвращение в Сортавала. Свободное время

Далее вы можете прогуляться по городу, купить сувениры и познакомиться с достопримечательностями Сортавала, о которых вам рассказал гид во время экскурсии.

А также у вас будет достаточно свободного времени в городе Сортавала, чтобы осмотреться, отдохнуть, купить сувениры и попробовать карельскую кухню.

Недалеко от центра находится **кафе «Релакс»**, где можно заказать местные блюда по демократичной цене. Пройдясь по центральным улицам, вы также можете приобрести сувениры, знаменитые карельские настойки, варенье из шишек, и особенно рекомендуем заглянуть в **рыбные магазины** города и привезти из Карелии вкусные сувениры себе и близким.



Далее в 17:30 вы снова присоединитесь к основной группе, и программа вашего тура продолжится.

Водная прогулка на катере с посещением Валаама и Ладожских шхер

Водная прогулка на катере с посещением Валаама и Ладожских шхер не входит в стоимость тура и оплачивается по желанию в момент бронирования тура.

08:30 - Сбор группы на причале

09:00 - Отправление на Валаам на катере

Дорога по Ладожскому озеру занимает около часа. В это время гид расскажет вам историю древнего Ладожского озера и интересные факты о здешних местах.

10:00 - Прибытие в центральную усадьбу

Наш катер причалит в удивительной красоты месте – Монастырской бухте, которая находится

в глубине острова и выглядит завораживающе, особенно величественным отсюда выглядит монастырь, расположенный на высокой скале.

Далее вы увидите гору Фавор, подняться на которую можно по широкой гранитной лестнице XIX века.

Ваш дальнейший маршрут пройдет мимо Знаменской часовни к Святым вратам обители, уникальность которых заключается в надвратной Петропавловской церкви, к которой некогда примыкали кельи, где останавливались члены царской семьи Романовых.

Архитектурным центром острова является монастырское каре, которое начало формироваться еще в XVIII веке. Здесь вы также увидите уникальную Успенскую трапезную церковь, старейшую на Валааме, и ряд других, не менее интересных достопримечательностей.

Главное событие нашей поездки – посещение действующего храма монастыря – Спасо-Преображенского собора, где хранятся мощи святых основателей обители.

Также вы сможете посетить сувенирные лавочки и магазины, приобрести на память уникальные местные сувениры.



13:00 - Отправление на водную прогулку по Ладожским шхерам

14:00 - Ладожские шхеры

Вы прокатитесь на скоростном катере вдоль изрезанных берегов Ладоги, которые являются одной из главных природных достопримечательностей Карелии.

Ладожские шхеры – это скалистый архипелаг в Ладожском озере, который запоминается

благодаря впечатляющему виду – десятки небольших островов с изрезанными каменистыми побережьями на глади огромного озера.

Солнце играет лучами в водах озера, камни величественно выступают из воды, зеленые острова создают потрясающий контраст – прогулка точно впечатлит всех равнодушных к природе Русского Севера.



15:00 - Прибытие. Свободное время

После возвращения у вас будет свободное время, когда вы сможете поужинать в кафе города и попробовать местную кухню.

Далее в 17:30 вы снова присоединитесь к основной группе, и программа вашего тура продолжится.

10:00 - Освобождение номеров. Сбор группы в автобусе

Желающие могут прокатиться на ретропоезде от станции Сортавала прямо до горного парка «Рускеала». Для этого желающих наш автобус сначала завезет на ж/д вокзал.

Если на выбранные вами даты уже нет билетов либо вы не хотите ехать на ретропоезде, вы отправитесь в горный парк «Рускеала» на автобусе с нашим гидом.

10:50 - Отправление на ретропоезде в горный парк «Рускеала» (по желанию за доп. плату)

Посадка производится на ж/д станции Сортавала.

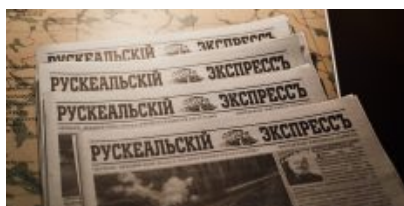
«Рускеальский экспресс» – уникальный ретропоезд на паровозной тяге, в составе которого – купейные вагоны, стилизованный вагон-ресторан и фотокупе, оборудованное интерактивной

системой для моментальной фотографии.

Интерьеры ретропоезда «Рускеальский экспресс» оформлены в стиле «Николаевского экспресса»: в отделке, светильниках, обоях и мебели воссоздана атмосфера старинных вагонов и даже проводники носят стилизованную форму.

Антураж позволит вам насладиться атмосферой эпохи императорской России, прикоснуться к истории и сделать необычные фотографии

Билеты на поезд приобретаются самостоятельно.



12:00 - Прибытие на станцию «Рускеала»

На железнодорожной станции вас снова встретит наш гид и проводит к месту начала экскурсии.

12:00 - Горный парк «Рускеала». Экскурсия и свободное время

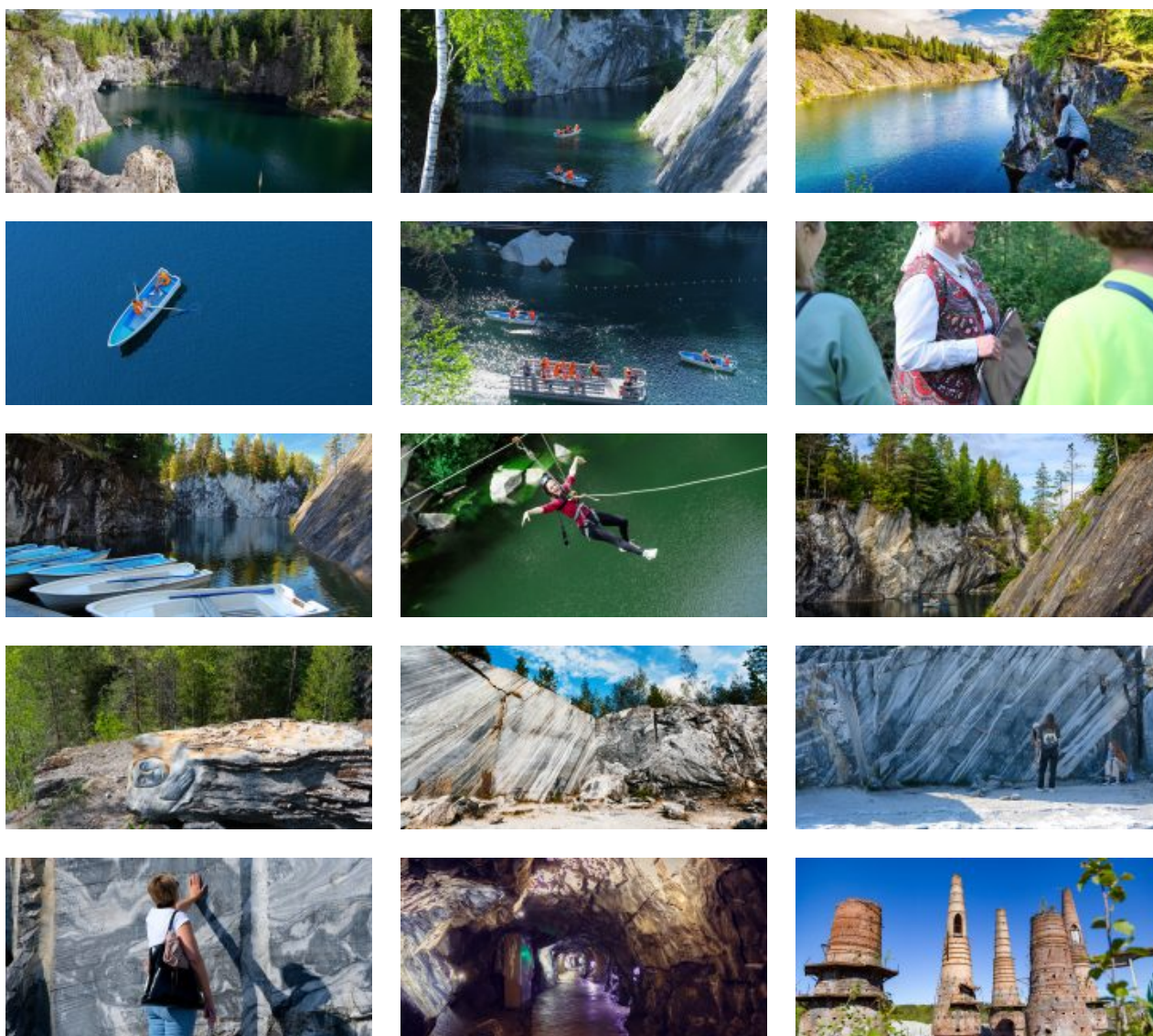
Горный парк «Рускеала» – одна из главных достопримечательностей Карелии, поражающая своей красотой в любое время года. Представьте огромный парк с причудливым рельефом, вечнозелеными лесами, тропинками и необычными локациями, а в самом сердце его визитная карточка – Мраморный каньон. Это большое, вытянутое озеро с отвесными берегами из настоящего мрамора, которые отражаются в кристально чистой воде.

Раньше здесь добывали этот декоративный камень для отделки архитектурных шедевров Санкт-Петербурга. Облицовка Исаакиевского собора, полы Казанского собора, подоконники

музея Эрмитаж, мемориал Брестской крепости, павильоны московской ВДНХ – везде был использован прекрасный рускеальский мрамор.

«Рускеала» прекрасна в любое время года, поэтому возвращаться сюда можно снова и снова, открывая для себя новые особенности этого удивительного места. Обязательно прогуляйтесь по тропинкам вокруг Мраморного каньона: если отклониться от основного экскурсионного маршрута, то перед вами предстанут Монферраново озеро, Итальянский карьер и сад камней, Светлое озеро, заброшенный мраморный завод, мраморные утесы, обзорные площадки, гроты и штольни.

После долгой прогулки можно устроить перекус в одном из кафе парка, прогуляться вдоль сувенирных рядов, где продаются работы карельских мастеров из дерева, льна и камня.



15:00 - Рускеальские водопады Ахвенкоски и места съемок знаменитых фильмов

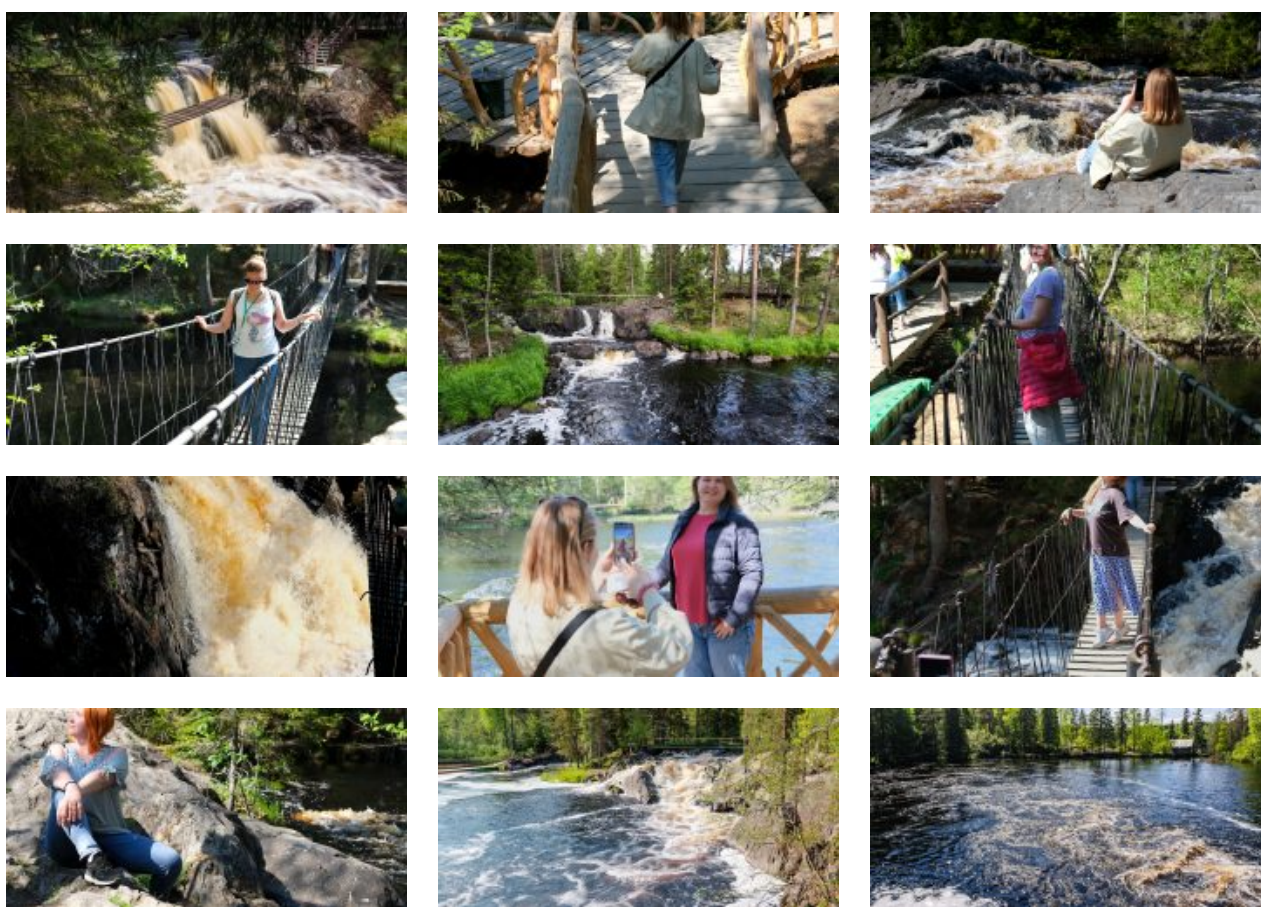
Край тысячи озер и рек известен также своими невысокими, но стремительными водопадами. Среди них заслуживают отдельного внимания каскады бурной лесной реки Тохмайоки, также

именуемые Рускеальскими водопадами, которые не замерзают даже в самое холодное время года! Пейзажная идиллия этой местности привлекала кинорежиссеров и была запечатлена в сценах военной драмы «А зори здесь тихие...» и фэнтези «Темный мир».

Самые головокружительные фотокадры и незабываемые впечатления ждут вас на «Аллее сказок». Это специальный маршрут по подвесным веревочным мостам, протянутым прямо над водопадами.

Вы можете прогуляться по навесным мостам, сделать красочные фотографии и постараться найти всех героев сказок и эпосов: в тени леса тут и там прячутся деревянные фигуры мифических существ – это всё обитатели экотропы «Аллея сказок».

Вход на экотропу оплачивается дополнительно по желанию.



15:45 - Сбор группы и отправление автобуса к деревне викингов

16:15 - Посещение комплекса «Бастіонъ» - музея живой истории и деревни викингов

Комплекс «Бастіонъ», или Svartbjarnarborg («Крепость черного медведя»), – это удивительный музей живой истории, посвященный эпохе викингов. Его территория – более 1 гектара!

Вас ждет полноценное реконструированное поселение древних мореходов, которое нельзя назвать обычным музеем: все экспонаты здесь можно использовать, ни один из них не

находится под стеклом. Вы увидите походный лагерь мореходов, кузницу, гончарную мастерскую, жилые дома и небольшой монетный двор и сможете принять участие в изготовлении памятных сувениров, пользуясь внутренней валютой «Бастіона».

Всех гостей обязательно пригласят в священное место – капище, а также покажут первую в России реконструкцию настоящего длинного дома викингов с крышей в виде перевернутого драккара!

Еще одна гордость музея – настоящая медовуха! Этот старинный медовый безалкогольный напиток варят здесь же по старинным рецептам и пьют с традиционным тостом викингов «Скол!».



17:45 - Посещение фирменного магазина форелевого хозяйства

Мы сделаем остановку в центре города у фирменного магазина форелевого хозяйства, чтобы все желающие в свободное время смогли приобрести карельские рыбные деликатесы от фермерского хозяйства. Экологически чистые и вкусные продукты из Карелии станут отличным подарком для ваших родных и близких.

18:20 - Сбор группы и отправление к вокзалу г. Сортавала

18:45 - Отправление на поезде «Ласточка» в Санкт-Петербург

Внимание! Посадка на «Ласточку» осуществляется с 18:07 до 18:45. Наш тур построен таким образом, что вы обязательно успеете прибыть на вокзал заблаговременно.

По окончании программы гид вас проводит на вокзал, откуда вы с комфортом доберетесь до Санкт-Петербурга на поезде «Ласточка».

20:37 - Отправление из Сортавала в Москву поездом №160А

Внимание! Туроператор оставляет за собой право вносить изменения в программу туристского продукта без уменьшения общего объема и качества услуг.

При покупке ж/д и авиабилетов настоятельно рекомендуем обратить внимание: время возвращения указано ориентировочное!

В стоимость тура входит

Услуги, включенные в тур

- Трансфер на комфортабельном автобусе (вместимость автобуса зависит от набора группы)
- Трассовые экскурсии и посещение достопримечательностей по программе тура
- Проживание в отеле выбранной категории в регионе г. Сортавала (1 ночь)
- Завтраки в отеле (кроме отелей категории «бюджет»)
- Остановка у рускеальских водопадов Ахвенкоски
- Посещение Мраморного каньона, Итальянского карьера, озера Светлое, заброшенного мраморного завода

Билеты, включенные в тур

- Экспедиция к лесным водопадам и к месторождению граната
- Входные билеты в горный парк «Рускеала»
- Экскурсия «Мраморный каньон» по горному парку «Рускеала» с аттестованным местным гидом
- Входные билеты в парк истории «Бастіонъ»
- Экскурсия по парку истории «Бастіонъ», в программе которой вы увидите походный лагерь мореходов, кузницу, гончарную мастерскую, жилые дома и небольшой монетный двор, капище, первую в России реконструкцию настоящего длинного дома викингов с крышей в виде перевернутого драккара

- Дегустация «Хмельного меда» или сбитня (старинный медовый безалкогольный напиток)

Дополнительные возможности в туре

Оплачивается самостоятельно до начала тура

- Ж/д билеты:
 - Билеты до Сортавала и обратно
 - Сортавала - «Рускеала» на ретропоезде
- При посещении особо охраняемых природных территорий Карелии, по постановлению Правительства, взимается обязательный платеж 100 руб. за посещение объектов:

Валаамский архипелаг — ссылка на оплату <https://vk.cc/cw64ja>

Белые мосты — ссылка на оплату <https://vk.cc/cw65qk>

Оплата производится самостоятельно до начала тура. За несоблюдение требований предусмотрена административная ответственность (ст. 8.39 КоАП РФ)

- При посещении особо охраняемых природных территорий Карелии, по постановлению Правительства, взимается обязательный платеж 200 руб. за посещение национального парка «Ладожские шхеры» (на основании статьи № 15 ФЗ № 33-ФЗ)

Оплата на сайте: <https://pay.parkladoga.ru/>

Оплачивается по желанию в момент бронирования тура

- Экскурсия на о. Валаам на метеоре с местным гидом из Сортавала (возможна отмена по погодным условиям): 5900 руб./взр., 2650 руб./дети до 12 лет, бесплатно - дети до 6 лет

(Стоимость услуги указана предварительно и может быть увеличена ближе к сезону навигации)

Цена для туров с отправлением на Валаам ПО СУББОТАМ в период с 01.06 по 31.08.2024, а также для туров с отправлением на Валаам 12.06.2024: 6500 руб./взр., 3250 руб./дети до 12 лет, дети до 6 лет - бесплатно

- Водная прогулка на катере с посещением Валаама и Ладожских шхер: 5900 руб./взр., 2650 руб./дети до 9 лет включительно
- Экскурсия по Ладожским шхерам на катере: 2500 руб./чел.

Оплачивается по желанию на месте

- Активные развлечения в горном парке «Рускеала»: по ценам парка
- Экологическая тропа у водопадов Ахвенкоски: полный билет - 400 руб./чел., дети до 7 лет - бесплатно, дети от 7 до 14 лет - 300 руб./чел., студенты (очн.) - 300 руб./чел., пенсионеры - 300 руб./чел.

- Комплексные обеды в туре: диапазон цен – 500–700 руб./чел.

Обратите внимание! Рекомендуем брать с собой в дорогу **наличные деньги**. На объектах маршрута могут отсутствовать терминалы бесконтактной оплаты или интернет.

СКИДКИ И ЛЬГОТЫ

| | |
|--|------------|
| Дети до 7 лет | 1 300 руб. |
| Школьники | 700 руб. |
| Студенты | 550 руб. |
| Люди 60+ лет | 550 руб. |
| Ветераны ВОВ, блокадники, инвалиды I группы | 900 руб. |

Условия предоставления:

- Наличие подтверждающих документов

Правила путешествия

- Автобус подается за 30 мин до отправления. В наших автобусах свободная рассадка, и если вы хотите занять определенное место, рекомендуем приходить к началу посадки.
- В наших турах будет комфортно и интересно детям от 5 лет. Чтобы путешествие прошло безопасно и легко, возьмите привычный для ребенка бустер с собой.
- В туре гид предложит вам меню комплексного обеда. Его можно будет заказать и оплатить в автобусе. Либо самостоятельно исследовать местную кухню в понравившихся кафе или ресторанах.
- Наши туры начинаются в Санкт-Петербурге, Петрозаводске, Сортавала и в Кеми. Обращаем ваше внимание, что вы самостоятельно добираетесь до точки начала тура. Позаботьтесь о соответствующих билетах заранее. Во многих турах у вас есть уникальная возможность совершить поездку на «Рускеальском экспрессе». Приобретать билет на ретропоезд или нет – остается на ваше усмотрение.
- С 18:00 до 22:00 ч. накануне выезда мы пришлем вам СМС с номером автобуса и номером телефона гида. Телефон гида доступен с момента подачи автобуса. Любые вопросы по путешествию до начала тура помогут решить наши менеджеры.
- Путешествие детей без сопровождения родителя или законного представителя запрещено. В соответствии с законом о перевозке детей, один взрослый может сопровождать не более 7 несовершеннолетних детей.