

# Жемчужина Карелии - Рускеала из Петрозаводска



## Краткое описание тура

Представьте прогулку по парку, где человеческий труд тонко сплетается с силой природы. Вы любуетесь карьером, восхищаетесь лазурной водой, смотрите на троллей и с мурашками по спине думаете: «А может, попробовать?..» Яркие эмоции совсем рядом. Комфортабельный автобус привезет вас наслаждаться костюмированной экскурсией, пока остальные стоят в очереди. «Рускеала» – ключ к Карелии. Откройте им двери в сказку. Путешествие за один день, которое вы запомните на долгие годы.

## Почему именно этот тур?

- За 1 день посетите популярнейшие достопримечательности Карелии: горный парк «Рускеала», водопады Ахвенкоски, город Сортавала.
- В пакете «Полный» в стоимость тура включены все необходимые билеты и персональная экскурсия. Не тратьте свой отдых на очереди.
- Приобретите вкусный сувенир – свежую карельскую рыбку от местных форелевых хозяйств.
- Специализированные для продолжительных экскурсий туристические автобусы

## Карта маршрута



Петрозаводск – водопады Ахвенкоски – горный парк «Рускеала» – город Сортавала: трассовая экскурсия – фирменный магазин форелевого хозяйства – Петрозаводск

## Место сбора

Петрозаводск, сбор туристов от отелей

**Ориентир:** (схема)

# Программа тура

## Событие в туре:

26-27 июля – Музыкальный фестиваль «Рускеала Simphony» (для выезда 27.07 обязательна доплата за посещение фестиваля). Экскурсии по горному парку 27.07 проводиться не будут.

### **09:00 - Сбор туристов от отелей Петрозаводска**

### **09:20 - Подача автобуса в центре города**

Место посадки: пл. Гагарина, 1.

Ориентир: отель Piter Inn.

### **09:30 - Отправление автобуса из Петрозаводска**

Дорога вьется между покрытыми тайгой холмами, озерами в гранитных берегах, пересекая лесные речки и минуя карельские деревни и поселки. Край богат культурой населяющих его народов – карелы, вепсы, саамы. У каждого свой язык, обычаи и традиции. По пути гид расскажет вам увлекательные факты об истории и культуре здешних народов, а также мы сделаем остановку, где будет возможность купить чай или кофе, отдохнуть и набраться сил перед дальнейшей экскурсией.

### **13:30 - Рускеальские водопады Ахвенкоски и места съемок знаменитых фильмов**

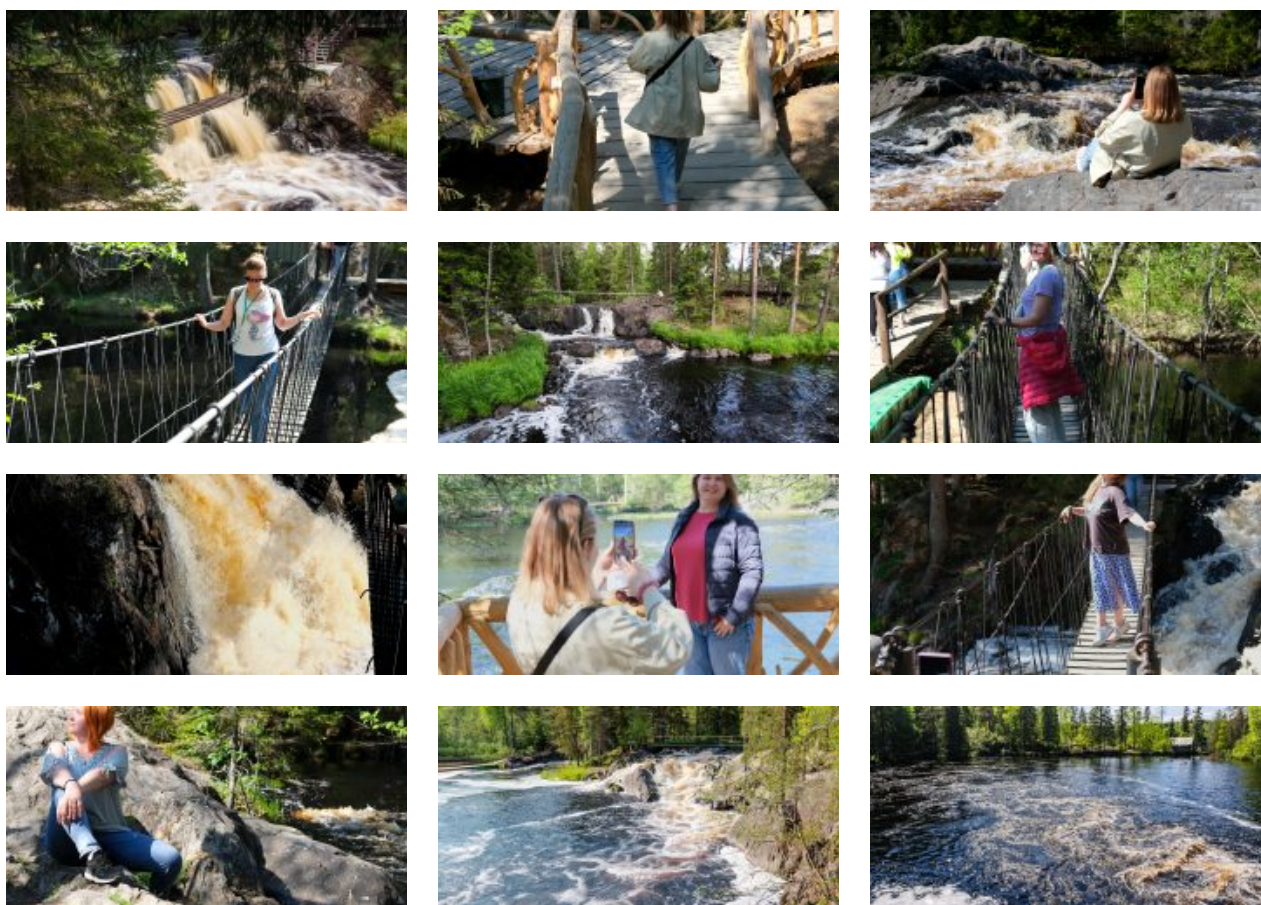
Край тысячи озер и рек известен также своими невысокими, но стремительными водопадами. Среди них заслуживают отдельного внимания каскады бурной лесной реки Тохмайоки, также именуемые Рускеальскими водопадами, которые не замерзают даже в самое холодное время года! Пейзажная идиллия этой местности привлекала кинорежиссеров и была запечатлена в сценах военной драмы «А зори здесь тихие...» и фэнтези «Темный мир».

Самые головокружительные фотокадры и незабываемые впечатления ждут вас на «Аллее сказок». Это специальный маршрут по подвесным веревочным мостам, протянутым прямо над водопадами.

Вы можете прогуляться по навесным мостам, сделать красочные фотографии и постараться

найти всех героев сказок и эпосов: в тени леса тут и там прячутся деревянные фигуры мифических существ – это всё обитатели экотропы «Аллея сказок».

**Вход на экотропу оплачивается дополнительно по желанию.**



#### **14:30 - Горный парк «Рускеала». Экскурсия и свободное время**

Горный парк «Рускеала» – одна из главных достопримечательностей Карелии, поражающая своей красотой в любое время года. Представьте огромный парк с причудливым рельефом, вечнозелеными лесами, тропинками и необычными локациями, а в самом сердце его визитная карточка – Мраморный каньон. Это большое, вытянутое озеро с отвесными берегами из настоящего мрамора, которые отражаются в кристально чистой воде.

Раньше здесь добывали этот декоративный камень для отделки архитектурных шедевров Санкт-Петербурга. Облицовка Исаакиевского собора, полы Казанского собора, подоконники музея Эрмитаж, мемориал Брестской крепости, павильоны московской ВДНХ – везде был использован прекрасный рускеальский мрамор.

Посещение парка начинается с экскурсии от местного лицензированного гида. Вы не только услышите подробную историю Мраморного каньона, но и узнаете, какие еще интересные места можно посетить в свободное время, которое ждет вас после экскурсии:

- **Красивые места вокруг Мраморного каньона.** Если отклониться от основного

экскурсионного маршрута, то перед вами предстанут Монферраново озеро, Итальянский карьер и сад камней, Светлое озеро с дикими тропинками, заброшенный мраморный завод, мраморные утесы, обзорные площадки, гроты и штольни.

- **Тайные тропы земли Калевала.** Оказаться на страницах карельского эпоса поможет интерактивная часть парка «Калевала». Здесь вы познакомитесь с добрыми сказочными героями и их соперниками, попробуете поймать коня Хийси с помощью веревки – и всё это на фоне карельского пейзажа с обзорной площадкой на озеро Светлое.
- **Водная прогулка по Мраморному озеру.** Каньон выглядит еще более эффектно, если увидеть его во время прогулки по воде. Вы не только полюбуетесь на отвесные скалы, но и заглянете в пещеры, которые лишь немного видны с верхнего ракурса. Воспользоваться прокатом лодок на Мраморном озере можно с мая по октябрь.
- **Попробовать активные развлечения в горном парке.** Круглый год в парке работает троллейная трасса, которая является самой длинной на Северо-Западе (400 м). Прокатитесь с адреналином на высоте 30 метров от поверхности озера.
- **Отправиться на экскурсию «Подземный космос»** по пещерам «Рускеалы» к подземному озеру (поразительной красоты маршрут был открыт относительно недавно, в 2017 году). В течение часа под присмотром гида вас проведут по расчищенным штольням, покажут мраморные пещеры, колонный зал и подземное озеро. Пространство пещер оформлено разноцветной динамической подсветкой, создающей волшебную атмосферу. **Билет на экскурсию «Подземная «Рускеала» приобретается отдельно у входа в парк. Количество билетов ограничено, поэтому не всегда есть возможность их купить.**
- **Посетить сувенирные ряды и уютные кафе.** Можно устроить перекус в одном из трех кафе парка, прогуляться вдоль сувенирных рядов, где продаются работы карельских мастеров из дерева, льна и камня.





### **17:30 - Город Сортавала. Автобусная трассовая экскурсия**

Город Сортавала расположен на берегу Ладоги, в самом центре Ладожских шхер. Часть городских районов располагается на прилегающих островах, так что перед вами развернется впечатляющий карельский пейзаж – скалистые фьорды вокруг вод озера.

На подъезде к городу гид расскажет вам об истории этих краев и достопримечательностях Сортавала, которые стоит посетить.

Сортавала долгое время принадлежал Финляндии, что отразилось на истории и облике города: влияние финской культуры чувствуется прежде всего в архитектуре. Историческая часть Сортавала представляет собой энциклопедию разных стилей и эпох, впечатляет своей эклектичностью и северной красотой.



### **Фирменный магазин форелевого хозяйства**

Мы сделаем остановку в центре города у фирменного магазина форелевого хозяйства, чтобы все желающие в свободное время смогли приобрести карельские рыбные деликатесы от фермерского хозяйства. Экологически чистые и вкусные продукты из Карелии станут отличным подарком для ваших родных и близких.

**18:30 - Отправление в Петрозаводск**

**22:30 - Ориентировочное время прибытия в Петрозаводск**

Место прибытия: пл. Гагарина, 1

Ориентир: отель Piter Inn

**Внимание!** Туроператор оставляет за собой право вносить изменения в программу туристского продукта без уменьшения общего объема и качества услуг.

При покупке ж/д и авиабилетов настоятельно рекомендуем обратить внимание: время возвращения указано ориентировочное!

## **В стоимость тура входит**

### **Услуги, включенные в тур**

- Трансфер на комфортабельном автобусе (вместимость автобуса зависит от набора группы)
- Посещение Мраморного каньона, Итальянского карьера, озера Светлое, заброшенного мраморного завода
- Увеличенное время в горном парке «Рускеала» для прогулок и развлечений
- Остановка у рускеальских водопадов Ахвенкоски
- Посещение мест съемок знаменитых фильмов
- Работа профессионального гида на протяжении всего тура

### **Билеты, включенные в тур**

- Входные билеты в горный парк «Рускеала» (в пакете «Полный»)
- Экскурсия «Мраморный каньон» по горному парку «Рускеала» с аттестованным местным гидом (в пакете «Полный»)
- Увлекательные трассовые экскурсии о Карелии
- Автобусная трассовая экскурсия по старинному финскому городу Сортавала

## **Дополнительные возможности в туре**

### Оплачивается самостоятельно до начала тура

- Доплат нет

### Оплачивается по желанию в момент бронирования тура

- Входной билет на фестиваль «Рускеала Simphony» (БЕЗ ПРЕДОСТАВЛЕНИЯ ПОСАДОЧНОГО МЕСТА В ПАРТЕРЕ): 3000 р./взр., 2400 р./пенс., инвалиды II группы, 1500 р./студ., школьники

### Оплачивается по желанию на месте

- Активные развлечения в горном парке «Рускеала» (экскурсия «Подземный космос» по пещерам «Рускеалы», прокат лодок, веревочный парк, троллей и другое): по ценам парка
- Экологическая тропа у водопадов Ахвенкоски: полный билет – 400 руб./чел., дети до 7 лет – бесплатно, дети от 7 до 14 лет – 300 руб./чел.; студенты (очн.) – 300 руб./чел., пенсионеры – 300 руб./чел.

**Обратите внимание!** Рекомендуем брать с собой в дорогу **наличные деньги**. На объектах маршрута могут отсутствовать терминалы бесконтактной оплаты или интернет.

## СКИДКИ И ЛЬГОТЫ

### Пакет «Стандарт»

<b>Дети до 7 лет</b>	100 руб.
<b>Школьники</b>	100 руб.
<b>Студенты</b>	100 руб.
<b>Пенсионеры</b>	100 руб.
<b>Ветераны ВОВ, блокадники, инвалиды I группы</b>	100 руб.

### Пакет «Полный»

<b>Дети до 7 лет</b>	1 250 руб.
<b>Школьники</b>	650 руб.
<b>Студенты</b>	450 руб.
<b>Люди 60+ лет</b>	450 руб.
<b>Ветераны ВОВ, блокадники, инвалиды I группы</b>	1 250 руб.



## Условия предоставления:

- Наличие подтверждающих документов

## Правила путешествия

- Автобус подается за 30 мин до отправления. В наших автобусах свободная рассадка, и если вы хотите занять определенное место, рекомендуем приходить к началу посадки.
- В наших турах будет комфортно и интересно детям от 5 лет. Чтобы путешествие прошло безопасно и легко, возьмите привычный для ребенка бустер с собой.
- В туре гид предложит вам меню комплексного обеда. Его можно будет заказать и оплатить в автобусе. Либо самостоятельно исследовать местную кухню в понравившихся кафе или ресторанах.
- Наши туры начинаются в Санкт-Петербурге, Петрозаводске, Сортавала и в Кеми. Обращаем ваше внимание, что вы самостоятельно добираетесь до точки начала тура. Позаботьтесь о соответствующих билетах заранее. Во многих турах у вас есть уникальная возможность совершить поездку на «Рускеальском экспрессе». Приобретать билет на ретропоезд или нет – остается на ваше усмотрение.
- С 18:00 до 22:00 ч. накануне выезда мы пришлем вам СМС с номером автобуса и номером телефона гида. Телефон гида доступен с момента подачи автобуса. Любые вопросы по путешествию до начала тура помогут решить наши менеджеры.
- Путешествие детей без сопровождения родителя или законного представителя запрещено. В соответствии с законом о перевозке детей, один взрослый может сопровождать не более 7 несовершеннолетних детей.

## Даты выездов

- 29 июля 2024
- 30 июля 2024
- 31 июля 2024
- 01 августа 2024
- 02 августа 2024
- 03 августа 2024
- 05 августа 2024
- 06 августа 2024
- 07 августа 2024
- 08 августа 2024
- 09 августа 2024
- 10 августа 2024
- 12 августа 2024
- 13 августа 2024
- 14 августа 2024
- 15 августа 2024
- 16 августа 2024
- 17 августа 2024
- 19 августа 2024
- 20 августа 2024
- 21 августа 2024
- 22 августа 2024
- 23 августа 2024
- 24 августа 2024
- 26 августа 2024
- 27 августа 2024

- 28 августа 2024
- 30 августа 2024
- 02 сентября 2024
- 07 сентября 2024
- 11 сентября 2024
- 16 сентября 2024
- 21 сентября 2024
- 25 сентября 2024
- 05 октября 2024

- 29 августа 2024
- 31 августа 2024
- 04 сентября 2024
- 09 сентября 2024
- 14 сентября 2024
- 18 сентября 2024
- 23 сентября 2024
- 28 сентября 2024
- 12 октября 2024