



СКАНТУР

Ваш туроператор по России

8-800-555-64-63

scantour.ru

Карельские пейзажи на Ретропоезде 2: Рускеала, водопады (на Ласточке из Петербурга)



Краткое описание

У вас есть пара дней, и вы хотите увидеть в Карелии все самое яркое и интересное, а долгие автобусные переезды – не ваш выбор? Тогда этот тур для вас! До Сортавала вы поедете с повышенным комфортом на современном скоростном поезде «Ласточка», а после настоящий паровоз из прошлого привезет вас в парк «Рускеала».

Во второй день мы предлагаем три авторские экскурсии, которые познакомят вас с вехами истории и культуры Северного Приладожья.

Почему именно этот тур?

- Увлекательное путешествие на настоящем ретропоезде до горного парка «Рускеала»
- Входной билет и эксклюзивная экскурсия «Мраморный каньон» от представителя парка «Рускеала» уже включены в стоимость
- Три авторские экскурсии: «Скалистый берег Кирьявалахти», «Северная Фиваида» и «Загадки парка «Ваккосалми»
- Тур с отправлением из Сортавала специально под «Ласточку». Без долгих автобусных переездов

Карта маршрута

1-й день: Сортавала – поездка на ретропоезде – горный парк «Рускеала» – водопады Ахинкоски – музей живой истории «Бастіонъ» – город Сортавала

2-й день. Сортавала – подъем на гору Паасо – музей частной коллекции Кронида Гоголева – обзорная экскурсия по Сортавала – авторская экскурсия «Загадки парка «Ваккосалми» – минеральный центр карельского шунгита – фирменный магазин форелевого хозяйства – Санкт-Петербург

Место сбора

Санкт-Петербург, Финляндский вокзал

Ориентир: [\(схема\)](#)

Программа тура

1 ДЕНЬ



06:15 - Отправление на поезде «Ласточка»

Место посадки: СПб., Финляндский вокзал

На **современном скоростном поезде повышенной комфортности** под приятный стук колес вы домчитесь до города Сортавала, а затем вы пересядете на ретропоезд и отправитесь знакомиться с удивительной красотой края!

10:20 - Пересадка в городе Сортавала на ретропоезд

В выходные и праздничные дни билеты на ретропоезд желательно приобретать заблаговременно, так как их быстро раскупают. Если на ваши даты уже нет билетов или вы не хотите ехать на ретропоезде, на станции Сортавала вас встретит наш гид и довезет до горного парка «Рускеала» на автобусе.

10:50 - Отправление из Сортавала на ретропоезде

Интерьеры вагонов купе и ресторана старинного поезда выполнены **в стиле «Николаевского экспресса»** конца XIX – начала XX века. Тщательно восстановленный антураж позволит вам насладиться атмосферой эпохи имперской России, прикоснуться к истории не только в парке, но и еще по пути к нему!

(Билеты на поезд приобретаются самостоятельно по желанию.)

11:55 - Прибытие на станцию «Рускеала»

На железнодорожной станции вас встретит наш гид с номером автобуса из СМС, которое будет отправлено вам вечером накануне выезда, и проводит к месту начала экскурсии.

12:00 - Горный парк «Рускеала». Экскурсия и свободное время

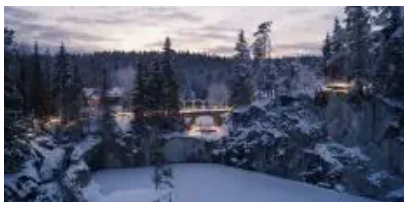
Горный парк «Рускеала» – главная круглогодичная достопримечательность Карелии. Территория горного парка огромна. Центром интереса является **Мраморный каньон** – большое, вытянутое с юга на север озеро с кристально чистой водой и отвесными берегами, состоящими из настоящего мрамора. Именно здесь когда-то добывали этот декоративный

камень для отделки архитектурных шедевров Санкт-Петербурга. А благодаря темнеющим хвойным деревьям, снежному убранству и **цветной подсветке** на скалах пейзаж получается действительно сказочным!

Художественная подсветка в Мраморном каньоне включается в период холодного времени года, ориентировочно с ноября по март. Время включения подсветки зависит от времени наступления темноты.

Ваше посещение парка начнется с экскурсии с лицензированным местным гидом. Вам не только расскажут историю этого места, но и предоставят полную информацию о том, чем можно заняться в парке в свободное время после экскурсии. Вот самые интересные варианты, как можно провести время в «Рускеале»:

- **Прогуляться по дорожкам вокруг Мраморного каньона.** Их здесь километры. В холодное время года каждый уголок природы наполнен зимним таинством. Если отойти от экскурсионного маршрута, можно наткнуться на атмосферные и красивые места: **Монферраново озеро, Итальянский карьер и сад камней, Светлое озеро** с дикими тропинками, **заброшенный мраморный завод**, мраморные утесы, обзорные площадки, гроты и штольни.
- **Попробовать активные развлечения в горном парке.** Круглый год работает троллейная трасса над Мраморным каньоном, самая длинная на Северо-Западе. Почти 400 метров адреналинового полета на высоте 30 метров.
- **Отправиться на экскурсию «Подземный космос» по пещерам «Рускеалы» к подземному озеру.** Этот уникальный экскурсионный маршрут открыли в 2017 году. В течение часа под присмотром гида вас проведут по расчищенным штольням, покажут мраморные пещеры, колонный зал и подземное озеро. Всё пространство пещер оформлено разноцветной динамической подсветкой, часть которой смонтирована под водой. Благодаря ей и музыкальному сопровождению посетители получают нереальные визуальные впечатления.
- **Посетить сувенирные ряды и уютные кафе.** Можно устроить перекус в одном из трех кафе парка, прогуляться вдоль сувенирных рядов, где продаются работы карельских мастеров из дерева, льна и камня.

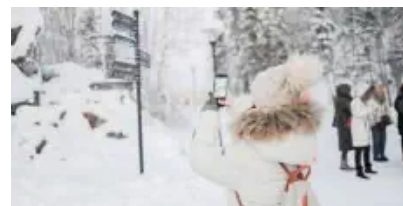
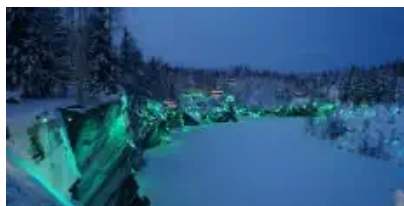




СКАНТУР

Ваш туроператор по России

8-800-555-64-63
scantour.ru



14:30 - Встреча с гидом. Отправление к Рускеальским водопадам

По окончании свободного времени в парке «Рускеала» вас встретит наш гид и вы вместе отправитесь по дальнейшему маршруту.

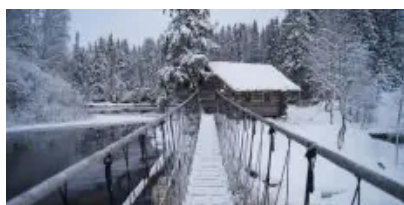
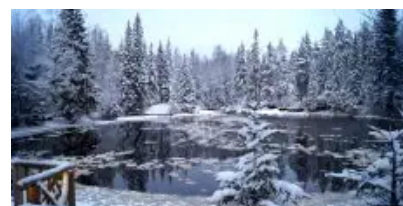
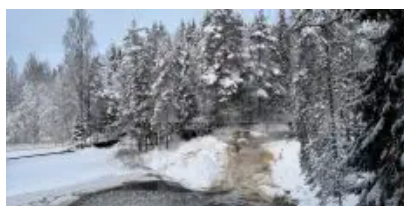
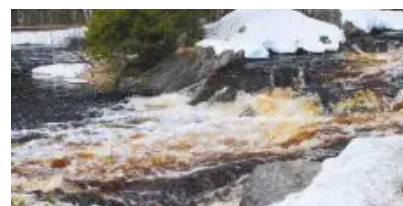
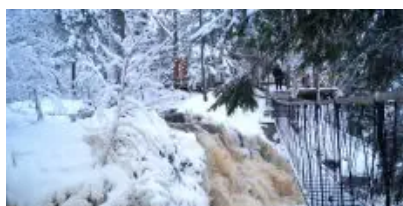
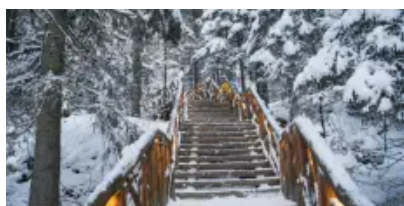
14:50 - Рускеальские водопады Ахинкоски

Водопады Ахинкоски – небольшие, но живописные каскады на лесной реке Тохмайоки – привлекли в свое время многих кинорежиссеров: здесь проходили съемки знаменитых кинофильмов «А зори здесь тихие...» и «Темный мир».

Экологический маршрут, который вьется вокруг водопадов, приглашает любителей природы на прогулку на свежем воздухе, чтобы познакомиться с окружающим ландшафтом поближе и найти сказочных персонажей на **«Аллее сказок»**.

Подвесные мостики, протянутые прямо над водопадами, завершают маршрут и позволяют сделать самые потрясающие кадры.

Вход на экотропу оплачивается дополнительно по желанию.





СКАНТУР

Ваш туроператор по России

8-800-555-64-63

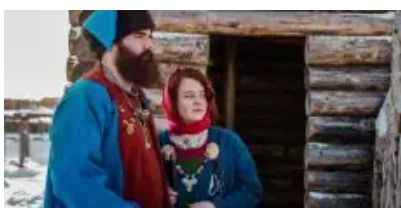
scantour.ru

16:00 - Посещение музея живой истории и деревни викингов

Комплекс «Бастіонъ», или Svartbjarnarborg («Крепость черного медведя»), – это **музей живой истории, посвященный эпохе викингов**. Его территория более 1 га!

Для вас проведут интерактивную экскурсию по реконструированному поселению древних мореходов. В этом музее все экспонаты можно использовать, ни один из них не находится под стеклом. Вы увидите **походный лагерь мореходов, кузницу, гончарную мастерскую, жилые дома и небольшой монетный двор**.

Вас пригласят в священное место – капище, а также покажут первую в России реконструкцию настоящего длинного дома викингов с крышей в виде перевернутого драккара! На территории музея вы сможете **попробовать сорта «Хмельного меда»** – напиток, который варят здесь же по старинным рецептам. Или сбитень – старинный медовый безалкогольный напиток.



18:30 - Город Сортавала. Заселение в отель. Свободное время

Вас ожидает комфортабельный отель на берегу Ладожского озера или в центре города

Сортавала. Свободный вечер вы можете провести в одном из многочисленных кафе или просто прогуляться по этому зеленому городу.

2 ДЕНЬ

08:00 - Завтрак в отеле

Завтрак предоставляется во всех отелях, кроме отелей категории «бюджет».

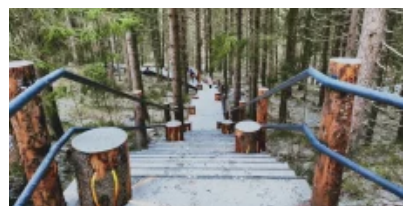
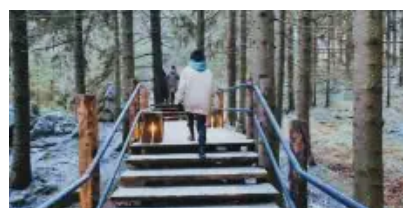
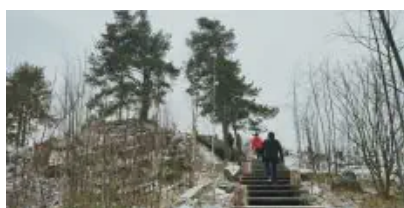
09:45 - Сбор на экскурсию от вашего отеля

Наш автобус заберет вас утром от отеля, чтобы вы могли позавтракать без спешки!

10:00 - Отправление из Сортавала

10:30 - Авторская экскурсия «Подъем на гору Паасо. Лучшие виды Карелии»

Гора Паасо, или Паасонвуори, – живописная возвышенность вблизи города Сортавала. Отсюда открывается панорамный вид на природные красоты. Но помимо красоты это и памятник истории, хранящий воспоминания о древних карелах.



12:30 - Экскурсия в музее частной коллекции Кронида Гоголева

Музей Кронида Гоголева хранит уникальные работы по резьбе по дереву, не имеющие аналогов в мире. Мастер, вдохновленный Карелией, создавал сложнейшие многослойные картины, посвященные природе и быту русского севера. Его работы поражают детализацией и превращают обычное дерево в яркие повествовательные полотна.

14:00 - Отправление в Сортавала. Обед. Свободное время

После насыщенной и интересной первой половины дня вы отправитесь на сытный обед.

Обеды не входят в стоимость тура и оплачиваются на месте по желанию.

Диапазон цен - 800-950 руб.

15:00 - Обзорная экскурсия по городу Сортавала. Авторская экскурсия «Загадки парка «Ваккосалми»

Город **Сортавала** расположен на берегу Ладоги, в самом центре **Ладожских шхер**, поэтому отсюда можно увидеть живописный ландшафт. На подъезде к городу, а также пока автобус будет проезжать по городским улицам, наш гид проведет обзорную экскурсию и расскажет вам об истории этих краев и достопримечательностях Сортавала, которые стоит посетить.

В Карелии трепетно хранят традиции и историю. Вы проедете рядом с **памятником Рунопевцу**, который олицетворяет собирательный образ древних карельских сказителей.

Сортавала долгое время был населен финнами, что отразилось на облике города. Влияние Финляндии, до которой отсюда всего час езды, чувствуется прежде всего в архитектуре. Например, к финским постройкам относится здание Национального акционерного **банка - дом Леандера**.

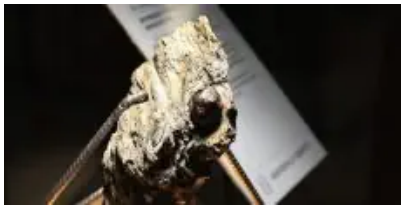
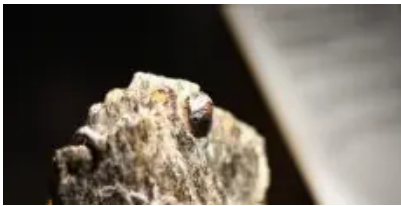
Историческая часть Сортавала связана с религиозной жизнью населения. Здесь располагается один из старейших православных храмов города - **храм Николая Чудотворца**.





16:00 - Посещение минерального центра карельского шунгита

Минеральный центр сочетает в себе качества действительно интересного музея, места для отдыха и даже для оздоровления. В центре вы познакомитесь с загадочным минералом шунгитом и его свойствами, оздоровитесь и зарядитесь энергией в **шунгитовой комнате**, сможете приобрести для себя и близких изделия из этого удивительного камня и поучаствуете в **дегустации карельского травяного чая**.



Посещение фирменного магазина форелевого хозяйства

Мы сделаем небольшую остановку у **фирменного магазина форелевого хозяйства** с еще одной достопримечательностью Карелии – **рыбой** и **дарами леса**. Здесь в продаже копченая и соленая форель из Ладожского озера, а также различные варенья и соленья местных фирменных хозяйств. Прекрасный вариант сувенира из Карелии для родных и близких

18:10 - Прибытие на ж/д вокзал Сортавала

Наш автобус привезет вас на железнодорожный вокзал заблаговременно.

18:38 - Отправление на поезде «Ласточка» в Санкт-Петербург

Внимание! Посадка на «Ласточку» осуществляется с 18:07 по 18:38. Наш тур построен таким образом, что вы обязательно успеете прибыть на вокзал заблаговременно. Билеты на поезд приобретаются самостоятельно до начала тура.

По окончании программы гид проводит вас на вокзал, откуда вы с комфортом доберетесь в Санкт-Петербург на поезде «Ласточка».

22:39 - Прибытие на Финляндский вокзал

Внимание! Туроператор оставляет за собой право вносить изменения в программу туристского продукта без уменьшения общего объема и качества услуг.

При покупке ж/д и авиабилетов настоятельно рекомендуем обратить внимание: время возвращения указано ориентировочное!

Включено в стоимость

Услуги, включенные в тур

- Трансфер на комфортабельном автобусе (вместимость автобуса зависит от набора группы)
- Сопровождение профессионального гида на протяжении двух дней тура
- Остановка у Рускеальских водопадов Ахинкоски
- Проживание в отеле выбранной категории в регионе Сортавала (1 ночь)
- Завтраки в отеле (кроме отелей категории «бюджет»)
- Посещение минерального центра шунгита с дегустацией карельского чая
- Остановка у фирменного магазина форелевого хозяйства

Билеты, включенные в тур

- Увлекательные трассовые экскурсии о Карелии
- Входные билеты в горный парк «Рускеала»
- **Экскурсия «Мраморный каньон» с местным гидом по горному парку «Рускеала»**
- Входные билеты в исторический парк «Бастіонъ»
- Авторская экскурсия «Подъем на гору Паасо. Лучшие виды Карелии»
- Экскурсия в музей частной коллекции Кронида Гоголева

- Обзорная экскурсия по городу Сортавала
- Авторская экскурсия «Загадки парка «Ваккосалми»

Дополнительные возможности

Оплачивается самостоятельно до начала тура

- Ж/д билеты:
- «Ласточка» Санкт-Петербург – Сортавала
- Ретропоезд Сортавала – «Рускеала»
- Сортавала – Санкт-Петербург

Оплачивается по желанию в момент бронирования тура

- Доплат нет

Оплачивается по желанию на месте

- Комплексные обеды в туре: 800-950 руб./взр.
- Экологическая тропа у водопадов Ахинкоски: полный билет – 500 руб./чел., дети до 7 лет – бесплатно, дети от 7 до 14 лет – 400 руб./чел., студенты (очн.) – 400 руб./чел., пенсионеры – 400 руб./чел.
- Активные развлечения в горном парке «Рускеала»: по ценам парка

Обратите внимание! Рекомендуем брать с собой в дорогу **наличные деньги**. На объектах маршрута могут отсутствовать терминалы бесконтактной оплаты или интернет.

Скидки и льготы

Дети до 7 лет	1 100 руб.
Школьники	500 руб.
Студенты	350 руб.
Люди 60+ лет	350 руб.

Условия предоставления:

Для предоставления льготы необходимо взять подтверждающие документы в тур:

1. Дети до 7-ми лет: по предъявлении свидетельства о рождении РФ
2. Школьники до 16 лет: по предъявлении свидетельства о рождении или паспорта РФ
3. Школьники от 16 лет и старше: по предъявлении справки об обучении в школе (только для РФ)
4. Студенты: по предъявлении студенческого билета очной формы (независимо от гражданства) учебных заведений РФ
5. Лица 60 лет и старше: по предъявлении паспорта гражданина РФ
6. Пенсионеры: по предъявлении пенсионного удостоверения РФ
7. Инвалиды I группы: по предъявлении справки МСЭ («Розовая справка»)
8. Ветераны ВОВ, блокадники: по предъявлении удостоверения

При отсутствии документов тур на туриста пересчитывается по полной стоимости.

Правила путешествия

- Автобус подается за 30 мин до отправления. В наших автобусах свободная рассадка, и если вы хотите занять определенное место, рекомендуем приходить к началу посадки.
- В наших турах будет комфортно и интересно детям от 5 лет. Чтобы путешествие прошло безопасно и легко, возьмите привычный для ребенка бустер с собой.
- В туре гид предложит вам меню комплексного обеда. Его можно будет заказать и оплатить в автобусе. Либо самостоятельно исследовать местную кухню в понравившихся кафе или ресторанах.
- Наши туры начинаются в Санкт-Петербурге, Петрозаводске, Сортавала и в Кеми. Обращаем ваше внимание, что вы самостоятельно добираетесь до точки начала тура. Позаботьтесь о соответствующих билетах заранее. Во многих турах у вас есть уникальная возможность совершить поездку на «Рускеальском экспрессе». Приобретать билет на ретропоезд или нет – остается на ваше усмотрение.
- С 18:00 до 22:00 ч. накануне выезда мы пришлем вам СМС с номером автобуса и номером телефона гида. Телефон гида доступен с момента подачи автобуса. Любые вопросы по путешествию до начала тура помогут решить наши менеджеры.
- Путешествие детей без сопровождения родителя или законного представителя запрещено. В соответствии с законом о перевозке детей один взрослый может сопровождать не более 7 несовершеннолетних детей.