

Карельский экспресс 2



Краткое описание тура

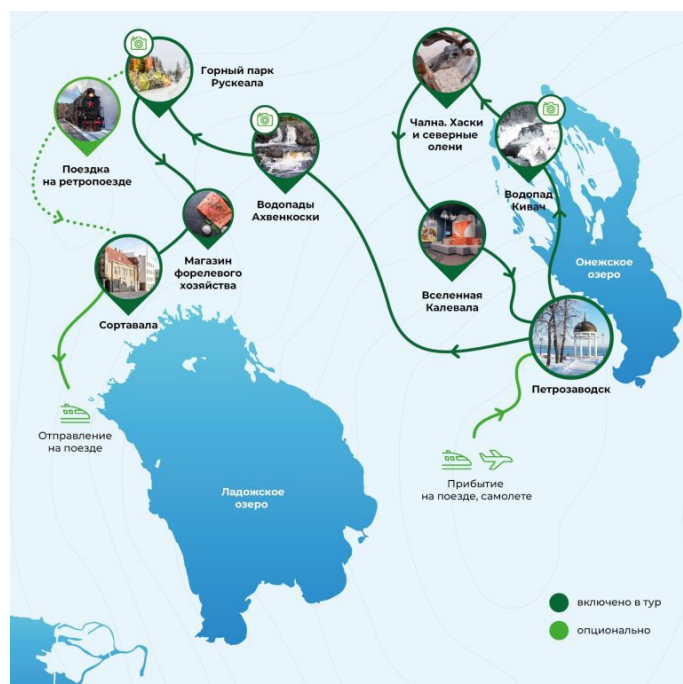
Предлагаем вам отправиться в яркий и незабываемый зимний тур по Карелии. Вы сможете побывать одновременно на берегах Онежского и Ладожского озер, заглянуть в гости к дружелюбным собакам хаски и северным оленям.

Дивные природные пейзажи будут радовать взгляд на протяжении всего путешествия, а посещение горного парка «Рускеала» станет настоящей жемчужиной вашего путешествия и надолго останется в вашей памяти!

Почему именно этот тур?

- Тур с началом в Петрозаводске. Удобно для туристов из Москвы и регионов
- Лучшие природные достопримечательности Карелии: живописные скалы, заповедники, озера, Мраморный каньон. Все экскурсии включены в стоимость тура!
- Знакомство с бытом и культурными традициями местных жителей
- Буря эмоций от общения с собаками хаски, возможность принять участие в гонке на упряжках

Карта маршрута



1-й день: Петрозаводск – заповедник и водопад Кивач – питомник хаски и ферма северных оленей в резиденции ТалвиУкко – интерактивная программа «Вселенная Калевала» в музее изобразительного искусства – Петрозаводск

2-й день: Петрозаводск – водопады Ахвенкоски – горный парк «Рускеала» – поездка из парка до Сортавала на ретропоезде (по желанию) – фирменный магазин форелевого хозяйства – Сортавала

Место сбора

Петрозаводск, пл. Гагарина, 1

Ориентир: отель Piter Inn ([схема](#))

Программа тура

1 ДЕНЬ

По прибытии на ж/д вокзал г. Петрозаводска вы сможете позавтракать в Piter Inn, удобно расположенном всего в нескольких минутах от вокзала.

08:00 - Завтрак в ресторане «Паулайнер» при отеле Piter Inn (шведский стол)

Вас ждет сытный и разнообразный завтрак в одном из лучших ресторанов города – «Паулайнер».

Завтрак приобретается за доп. плату в момент покупки тура. Раннее заселение в отель не предусмотрено.

09:00 - Встреча с гидом. Посадка в автобус

Место посадки: пл. Гагарина, 1.

Ориентир: отель Piter Inn.

09:30 - Обзорная экскурсия по Петрозаводску

Вас встретит свежесть раннего утра и уютный автобус, в котором вы послушаете обзорную экскурсию и узнаете историю столицы Карелии. Вам покажут главные достопримечательности и не обойдут вниманием визитную карточку города – набережную Онежского озера. Это самое красивое место Петрозаводска, настоящий музей под открытым небом. Прогуливаясь, вы сможете сделать забавные фото с кошельком на счастье из Риги или же действительно футуристичные – с американскими рыбаками из Дулута.

11:30 - Заповедник и водопад Кивач

Водопад Кивач – второй по величине (после Рейнского) равнинный водопад Европы. **Покрытый льдом и снегом, он не замерзает даже зимой.** Полюбоваться на каскады водопада вы сможете со специально обустроенных смотровых площадок.

На территории одноименного *заповедника* находится **дендрарий** с многочисленными деревьями и кустарниками и музей природы, где представлена экспозиция растительного и животного мира, а также фотографии водопада, сделанные в разные годы.

14:00 - Обед

В туркомплексе вам также предложат вкусный и горячий комплексный обед, который приобретается на месте по желанию.

Диапазон цен - 650-850 руб./чел.

На период январских праздников (02.01.2025-08.01.2025) стоимость обедов составляет 850-950 руб.

15:00 - Вотчина ТалвиУкко - карельского Деда Мороза

Вотчина Талви Укко – это большой туристический комплекс, который включает в себя **питомник ездовых собак, ферму северных оленей, резиденцию карельского Деда Мороза, горницу карельской Снегурочки, саамскую деревню** и многое другое.

Гостям с детьми будет интересно заглянуть в **резиденцию Талви Укко и горницу карельской Снегурочки - Лумикки**, где можно увидеть много удивительных вещей.

Посещение резиденции ТалвиУкко и дворца Лумикки оплачивается на месте по желанию.

15:30 - Экскурсия по питомнику хаски и оленьей ферме

Питомник ездовых собак вам покажет местный опытный каюр и расскажет интересные факты о дружелюбных собаках. В рамках экскурсии, которая включена в стоимость тура, вы сможете **пообщаться и сфотографироваться с аляскинскими и сибирскими хаски**, маламутами и самоедами. **Все желающие смогут прокатиться на собачьей упряжке** в качестве каюра или пассажира.

Ферма северных оленей также входит в экскурсию и очень интересна для посещения. Эти удивительные животные – главные жители Севера, и гидам есть что рассказать об их жизни в суровых условиях. Все желающие также **могут прокатиться и на оленьей упряжке**.

Помимо знакомства с животными вы можете отправиться в саамскую деревню и **посмотреть на яранги и чумы**, традиционные жилища северного народа, или отправить близким и друзьям фотографию с белыми медведями из фотозоны «Арктика». **Катание на собачьих и оленьих упряжках по желанию за дополнительную плату.**





17:00 - Интерактивная программа «Вселенная «Калевала» в Музее изобразительных искусств Республики Карелия

Эпос «Калевала» – визитная карточка культуры Карелии. Выставка – брендовый культурный туристический продукт, разработанный специально для гостей республики и представляющий жемчужины музейной коллекции, которые сформируют неповторимый образ северного края – мира тайн, волшебства, самобытных обрядов и традиций.

Слышали ли вы звуки карельского музыкального инструмента кантеле? Отправляйтесь в путешествие по рунопевческому лесу и погрузитесь в звуки песнопений. Именно так передавались древние предания испокон веков от прадедов к сыновьям.

Знаете ли вы, что по калевальской легенде мир появился из яйца? Разбившись, желток стал солнцем, а белок – месяцем и звездами на небосводе, скорлупки образовали землю. Рождение мира – тайна, которая откроется по-новому. Взгляните на луну, камни, гигантское гнездо вокруг вас. Здесь начинается жизнь!

Ловили ли вы когда-нибудь трехметровую щуку? Самое время встретиться лицом к лицу и познакомиться с карельскими традициями и обрядами! Для чего нужен был валеk и рубель, как варили пиво по старинному рецепту, что надевали на свадьбу? Сделайте глубокий вдох и погрузитесь в мир ароматов Севера!

18:30 - Заселение в отели. Свободное время для ужина и отдыха

Мы предусмотрели не слишком позднее возвращение в город, чтобы вы могли приятно провести вечер по вашему усмотрению.

Истинным ценителям гастротуризма предлагаем обратить внимание на музей-ресторан «ВКарелииЕсть», где в стильных интерьерах пространства проводятся дегустации и кулинарные мастер-классы. Все блюда готовятся исключительно из местных биоресурсов по исконно карельским рецептам или в уникальной интерпретации ведущего шеф-повара.

Интересно будет заглянуть в расположенную здесь же иммерсивную пещеру петроглифов.

После ужина позвольте себе насладиться приятной прогулкой по городу. Простор берегов Онеги в обрамлении скульптур в стиле модерн в сочетании с городской архитектурой наполняет ощущением непринужденного вечернего променада.



2 ДЕНЬ

08:00 - Завтрак в отеле, освобождение номеров

Завтрак предоставляется во всех отелях, кроме отелей категории «бюджет».

09:00 - Отправление в сторону горного парка «Рускеала»

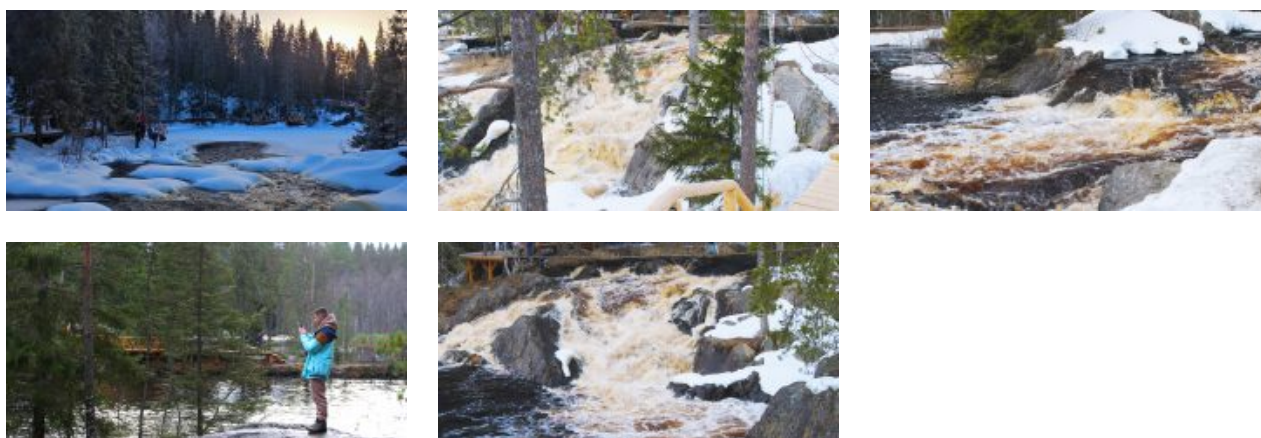
12:30 - Рускеальские водопады Ахвенкоски

Водопады Ахвенкоски – небольшие, но живописные каскады на лесной реке Тохмайоки – привлекли в свое время многих кинорежиссеров: здесь проходили съемки знаменитых кинофильмов «А зори здесь тихие...» и «Темный мир».

Экологический маршрут, который вьется вокруг водопадов, приглашает любителей природы на прогулку на свежем воздухе, чтобы познакомиться с окружающим ландшафтом поближе и найти сказочных персонажей на **«Аллее сказок»**.

Подвесные мостики, протянутые прямо над водопадами, завершают маршрут и позволяют сделать самые потрясающие кадры.

Вход на экотропу оплачивается дополнительно по желанию.



14:00 - Горный парк «Рускеала». Экскурсия и свободное время. Самостоятельный обед в кафе парка

Горный парк «Рускеала» – главная круглогодичная достопримечательность Карелии. Территория горного парка огромна. Центром интереса является **Мраморный каньон** – большое, вытянутое с юга на север озеро с кристально чистой водой и отвесными берегами, состоящими из настоящего мрамора. Именно здесь когда-то добывали этот декоративный камень для отделки архитектурных шедевров Санкт-Петербурга. А благодаря темнеющим хвойным деревьям, снежному убранству и **цветной подсветке** на скалах пейзаж получается действительно сказочным!

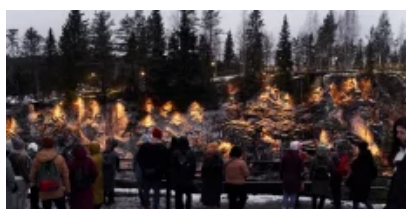
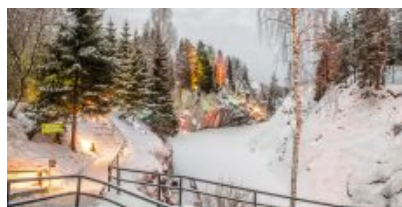
Художественная подсветка в Мраморном каньоне включается в период холодного времени года, ориентировочно с ноября по март. Время включения подсветки зависит от времени наступления темноты.

Ваше посещение парка начнется с экскурсии с лицензированным местным гидом. Вам не только расскажут историю этого места, но и предоставят полную информацию о том, чем можно заняться в парке в свободное время после экскурсии. Вот самые интересные варианты, как можно провести время в «Рускеале»:

- **Прогуляться по дорожкам вокруг Мраморного каньона.** Их здесь километры. В холодное время года каждый уголок природы наполнен зимним таинством. Если отойти от экскурсионного маршрута, можно наткнуться на атмосферные и красивые места: **Монферраново озеро, Итальянский карьер** и **сад камней, Светлое озеро** с дикими тропинками, **зброшенный мраморный завод**, мраморные утесы, обзорные площадки, гроты и штольни.
- **Тайные тропы земли Калевала.** Оказаться на страницах карельского эпоса поможет

интерактивная часть парка «Калевала». Здесь вы сможете познакомиться со светлыми и темными сказочными героями, попробуете поймать коня Хийси с помощью веревки – и всё это на фоне карельского пейзажа с обзорной площадкой на озеро Светлое.

- **Попробовать активные развлечения в горном парке.** Круглый год работает троллейная трасса над Мраморным каньоном, самая длинная на Северо-Западе. Почти 400 метров адреналинового полета на высоте 30 метров.
- **Отправиться на экскурсию «Подземный космос» по пещерам «Рускеалы» к подземному озеру.** Этот уникальный экскурсионный маршрут открыли в 2017 году. В течение часа под присмотром гида вас проведут по расчищенным штольням, покажут мраморные пещеры, колонный зал и подземное озеро. Всё пространство пещер оформлено разноцветной динамической подсветкой, часть которой смонтирована под водой. Благодаря ей и музыкальному сопровождению посетители получают нереальные визуальные впечатления.
- **Посетить сувенирные ряды и уютные кафе.** Можно устроить перекус в одном из трех кафе парка, прогуляться вдоль сувенирных рядов, где продаются работы карельских мастеров из дерева, льна и камня.
- **Прокатитесь на зимних санях.** Только зимой в горном парке у гостей появляется возможность прокатиться на зимних санях «Веселый банан». Такое развлечение порадует и взрослых и детей!



17:00 - Отправление ретропоезда из «Рускеалы»

Для желающих окунуться в дух исторического путешествия мы подготовили возможность отправиться в город Сортавала под стук колес на **ретропоезде с настоящим паровозом и старинными интерьерами**. В высокий сезон билеты на ретропоезд желательно приобретать заблаговременно, так как их быстро раскупают.

Билеты на ретропоезд не включены в стоимость тура и приобретаются по желанию в кассах / на сайте РЖД до начала тура.

17:30 - Выезд автобуса из горного парка

Если вы не приобрели билеты на ретропоезд, то далее вы отправитесь на автобусе в Сортавала в сопровождении нашего гида.

Внимание! Если вы приобрели билеты на ретропоезд, вы прибываете на ж/д вокзал Сортавала и там же пересаживаетесь на поезд до необходимого вам населенного пункта.

18:30 - Прибытие на ж/д вокзал Сортавала

18:45 - Отправление на поезде в Санкт-Петербург из Сортавала

Оптимальным вариантом для возвращения в Санкт-Петербург станет «Ласточка» №822, следующая по маршруту Сортавала – Санкт-Петербург.

20:37 - Отправление на поезде в Москву из Сортавала

Оптимальным вариантом станет поезд №160 А, следующий по маршруту Сортавала – Москва.

Внимание! Туроператор оставляет за собой право вносить изменения в программу туристского продукта без уменьшения общего объема и качества услуг.

При покупке ж/д и авиабилетов настоятельно рекомендуем обратить внимание: время возвращения указано ориентировочное!

В стоимость тура входит

Услуги, включенные в тур

- Трансфер на комфортабельном автобусе (вместимость автобуса зависит от набора группы)
- Проживание в лучших отелях Петрозаводска в центре города и на берегу Онежского озера (зависит от выбранной категории отелей), 1 ночь
- Завтраки в отеле (кроме отелей категории «бюджет»)

- Посещение водопада Кивач
- Остановка у рускеальских водопадов Ахвенкоски
- Посещение Мраморного каньона, Итальянского карьера, озера Светлое, заброшенного мраморного завода

Билеты, включенные в тур

- Входные билеты в заповедник «Кивач»
- Входные билеты в Музей изобразительных искусств Республики Карелия
- Интерактивная программа «Вселенная «Калевала» в Музее изобразительных искусств Республики Карелия
- Входные билеты в горный парк «Рускеала»
- Экскурсия «Мраморный каньон» по горному парку «Рускеала» с аттестованным местным гидом
- Экскурсия по Онежской набережной в Петрозаводске
- Трассовые экскурсии от профессионального гида на протяжении всего тура
- Входные билеты в парк «Вотчина ТалвиУкко» и экскурсия «Северная сага», включающая посещение питомника хаски с местным каюром, осмотр фермы северных оленей, саамской деревни, подворья с домашними животными, гранд-макета «Карелия»

В период новогодних праздников (30.12.2024 — 08.01.2025) посещение дворца Снегурочки Лумикки, осмотр гранд-макета Карелия и визит в резиденцию не входит в стоимость и приобретается по желанию на месте.

Дополнительные возможности в туре

Оплачивается самостоятельно до начала тура

- Ж/д билеты до Петрозаводска и из Сортавалы
- Ж/д билеты на ретропоезд Рускеала — Сортавала

Оплачивается по желанию в момент бронирования тура

- Завтрак в первый день тура в ресторане «Паулайнер» — 700 руб. (шведский стол)

Оплачивается по желанию на месте

- Комплексные обеды в туре: 650-850 р./чел.

На период январских праздников (02.01.2025-08.01.2025) стоимость обедов составляет 850-950 руб.

- Экологическая тропа у водопадов Ахвенкоски: полный билет - 400 руб./чел.; дети до 7 лет - бесплатно; дети от 7 до 14 лет - 300 руб./чел., студенты (очн.) - 300 руб./чел.; пенсионеры - 300 руб./чел.
- Активные развлечения в горном парке «Рускеала»: по ценам парка

Обратите внимание! Рекомендуем брать с собой в дорогу **наличные деньги**. На объектах маршрута могут отсутствовать терминалы бесконтактной оплаты или интернет.

СКИДКИ И ЛЬГОТЫ

Дети до 7 лет	1 100 руб.
Школьники	750 руб.
Студенты	350 руб.
Люди 60+ лет	600 руб.
Ветераны ВОВ, блокадники, инвалиды I группы	1 100 руб.

На январские праздники 02.01-08.01.2025:

Дети до 7 лет	1 300 руб.
Школьники	750 руб.
Студенты	350 руб.
Люди 60+ лет	600 руб.
Ветераны ВОВ, блокадники, инвалиды I группы	1 100 руб.

Условия предоставления:

- Наличие подтверждающих документов

Правила путешествия

- Автобус подается за 30 мин до отправления. В наших автобусах свободная рассадка, и если вы хотите занять определенное место, рекомендуем приходить к началу посадки.
- В наших турах будет комфортно и интересно детям от 5 лет. Чтобы путешествие прошло безопасно и легко, возьмите привычный для ребенка бустер с собой.
- В туре гид предложит вам меню комплексного обеда. Его можно будет заказать и оплатить в автобусе. Либо самостоятельно исследовать местную кухню в понравившихся кафе или ресторанах.
- Наши туры начинаются в Санкт-Петербурге, Петрозаводске, Сортавала и в Кеми. Обращаем ваше внимание, что вы самостоятельно добираетесь до точки начала тура. Позаботьтесь о соответствующих билетах заранее. Во многих турах у вас есть

уникальная возможность совершить поездку на «Рускеальском экспрессе». Приобретать билет на ретропоезд или нет – остается на ваше усмотрение.

- С 18:00 до 22:00 ч. накануне выезда мы пришлем вам СМС с номером автобуса и номером телефона гида. Телефон гида доступен с момента подачи автобуса. Любые вопросы по путешествию до начала тура помогут решить наши менеджеры.
- Путешествие детей без сопровождения родителя или законного представителя запрещено. В соответствии с законом о перевозке детей, один взрослый может сопровождать не более 7 несовершеннолетних детей.

Даты выездов

- 21 ноября 2024
- 28 ноября 2024
- 05 декабря 2024
- 12 декабря 2024
- 19 декабря 2024
- 26 декабря 2024
- 04 января 2025
- 06 января 2025
- 08 января 2025
- 16 января 2025
- 23 января 2025
- 30 января 2025
- 06 февраля 2025
- 13 февраля 2025
- 20 февраля 2025
- 23 февраля 2025
- 01 марта 2025
- 08 марта 2025
- 13 марта 2025
- 20 марта 2025
- 27 марта 2025
- 03 апреля 2025
- 10 апреля 2025
- 23 ноября 2024
- 30 ноября 2024
- 07 декабря 2024
- 14 декабря 2024
- 21 декабря 2024
- 03 января 2025
- 05 января 2025
- 07 января 2025
- 11 января 2025
- 18 января 2025
- 25 января 2025
- 01 февраля 2025
- 08 февраля 2025
- 15 февраля 2025
- 22 февраля 2025
- 27 февраля 2025
- 06 марта 2025
- 09 марта 2025
- 15 марта 2025
- 22 марта 2025
- 29 марта 2025
- 05 апреля 2025
- 12 апреля 2025