

Карельские выходные 2. Лайт



Краткое описание тура

Двухдневное путешествие по изумительным природным объектам Карелии станет настоящим мини-отпуском, из которого вы вернетесь полностью отдохнувшими! Экотропы к лесным водопадам, реликтовая природа и гладь карельских озер – все это вы увидите в туре «Карельские выходные».

В программе лайт вы сами сможете выбрать экскурсионную программу второго дня.

Почему именно этот тур?

- Красивейшие уголки южной Карелии и реликтовая природа
- Перезагрузка от городской усталости: много времени для отдыха
- Возможность отправиться на прогулку по Ладоге на катере и остров Валаам или в экспедицию к лесным водопадам
- 2 авторские экскурсии и дегустация карельского травяного чая в подарок

Смените обстановку! Тур по самым вдохновляющим природным объектам Карелии

Карта маршрута



1-й день: Санкт-Петербург – «Долина водопадов» – Сортавала – водопады Ахвенкоски – горный парк «Рускеала» – размещение в отелях г. Сортавала

2-й день: Сортавала: свободный день или экскурсионная программа на выбор:

1. Экскурсия на остров Валаам на «Метеоре»
2. Водная прогулка на катере с посещением Валаама и Ладожских шхер
3. Экспедиция к лесным водопадам и к месторождению граната.
4. Прогулка на катере по Ладожским шхерам.

Общее завершение для всех программ: возвращение в Санкт-Петербург

Место сбора

Санкт-Петербург, м. «Пл. Восстания», Лиговский просп., 10

Ориентир: гостиница «Октябрьская», парковка вдоль тротуара от книжного магазина «Буквоед» до конца здания ([схема](#))

Санкт-Петербург, м. «Озерки», Выборгское шоссе, остановка общественного транспорта

Ориентир: супермаркет «Окей» ([схема](#))

Программа тура

Событие в туре:

26-27 июля – Музыкальный фестиваль «Рускеала Simphony» (для выездов 26.07 и 27.07 обязательна доплата за посещение фестиваля). Экскурсии по горному парку 27.07 проводиться не будут. 07 сентября - Эксклюзивный концерт «Рояль в каньоне». Для выезда 07.09 обязательна доплата за входной билет на концерт.

1 ДЕНЬ

07:00 - Подача автобуса к ст. м. «Площадь Восстания»

Место посадки: СПб., ст. м. «Площадь Восстания», Лиговский просп., 10.

Ориентир: гостиница «Октябрьская», парковка вдоль тротуара от книжного магазина «Буквоед» до конца здания.

07:30 - Отправление автобуса от ст. м. «Площадь Восстания»

07:55 - Отправление автобуса от ст. м. «Озерки»

Место посадки: СПб., ст. м. «Озерки», Выборгское шоссе, остановка общественного транспорта.

Ориентир: супермаркет «Окей».

10:00 - Приозерск. Техническая остановка

По пути мы сделаем остановку, где будет возможность купить чай или кофе, отдохнуть и набраться сил перед дальнейшей экскурсией.

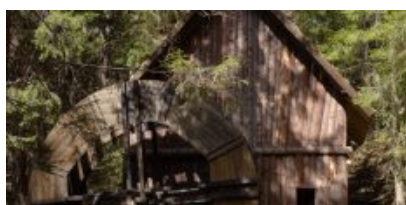
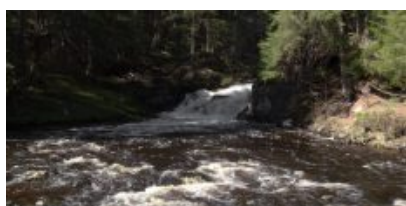
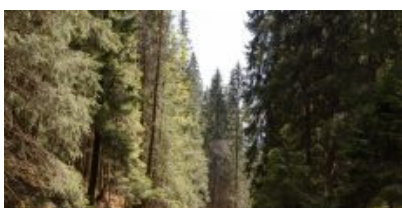
11:00 - Экопарк «Долина водопадов»

Вы совершите прогулку по специально оборудованной тропе (приблизительно 1 км), идущей

через карельские леса до реки с необычным названием Ийоки. Перед вами откроется впечатляющий вид на водопады и живописный ландшафт. Прекрасное место, чтобы сделать красивые фотографии многочисленных водных порогов на фоне пестрых карельских пейзажей!

А еще на территории экопарка живут дружелюбные северные олени! Вы можете приобрести у смотрителей ягель и покормить этих гордых и красивых животных, которые сотни лет живут вместе с людьми на Севере.

А еще в парке вы увидите милых собак хаски которых можно погладить и сделать с ними фото на память.



Входной билет на территорию экопарка приобретается на месте по желанию!

13:30 - Обед в городе Сортавала

Центром нашего путешествия является город Сортавала, расположенный прямо на берегу

Ладожского озера. Мы остановимся подкрепиться в одном из кафе города, где можно заказать комплексный обед.

Обед не включен в стоимость, приобретается за дополнительную плату. Диапазон цен – 500–700 рублей.

14:30 - Рускеальские водопады Ахвенкоски

Край тысячи озер и рек известен также своими невысокими, но стремительными водопадами. Среди них заслуживают отдельного внимания каскады бурной лесной реки Тохмайоки, также именуемые Рускеальскими водопадами, которые не замерзают даже в самое холодное время года! Пейзажная идиллия этой местности привлекала кинорежиссеров и была запечатлена в сценах военной драмы «А зори здесь тихие...» и фэнтези «Темный мир».

Самые головокружительные фотокадры и незабываемые впечатления ждут вас на «Аллее сказок». Это специальный маршрут по подвесным веревочным мостам, протянутым прямо над водопадами.

Вы можете прогуляться по навесным мостам, сделать красочные фотографии и постараться найти всех героев сказок и эпосов: в тени леса тут и там прячутся деревянные фигуры мифических существ – это всё обитатели экотропы «Аллея сказок».

Вход на экотропу оплачивается дополнительно по желанию.





15:30 - Горный парк «Рускеала»

Время прибытия в парк может быть немного скорректировано в зависимости от дорожной обстановки и погодных условий. Точное время начала экскурсии вам сообщит гид. Общее время в парке – 4 часа.

Горный парк «Рускеала» – одна из главных достопримечательностей Карелии, поражающая своей красотой в любое время года. Представьте огромный парк с причудливым рельефом, вечнозелеными лесами, тропинками и необычными локациями, а в самом сердце его визитная карточка – Мраморный каньон. Это большое, вытянутое озеро с отвесными берегами из настоящего мрамора, которые отражаются в кристально чистой воде.

Раньше здесь добывали этот декоративный камень для отделки архитектурных шедевров Санкт-Петербурга. Облицовка Исаакиевского собора, полы Казанского собора, подоконники музея Эрмитаж, мемориал Брестской крепости, павильоны московской ВДНХ – везде был использован прекрасный рускеальский мрамор.

В горном парке вы сможете посетить:

- **Красивые места вокруг Мраморного каньона.** Если отклониться от основного экскурсионного маршрута, то перед вами предстанут Монферраново озеро, Итальянский карьер и сад камней, Светлое озеро с дикими тропинками, заброшенный мраморный завод, мраморные утесы, обзорные площадки, гроты и штольни.
- **Тайные тропы земли Калевала.** Оказаться на страницах карельского эпоса поможет интерактивная часть парка «Калевала». Здесь вы познакомитесь с добрыми сказочными героями и их соперниками, попробуете поймать коня Хийси с помощью веревки – и все это на фоне карельского пейзажа с обзорной площадкой на озеро Светлое.
- **Водная прогулка по Мраморному озеру.** Каньон выглядит еще более эффектно, если увидеть его во время прогулки по воде. Вы не только полюбуетесь на отвесные скалы, но и заглянете в пещеры, которые лишь немного видны с верхнего ракурса. Воспользоваться прокатом лодок на Мраморном озере можно с мая по октябрь.
- **Попробовать активные развлечения в горном парке.** круглый год в парке работает троллейная трасса, которая является самой длинной на Северо-Западе (400 м). Прокатитесь с адреналином на высоте 30 метров от поверхности озера.

- **Отправиться на экскурсию «Подземный космос» по пещерам «Рускеалы»** к подземному озеру (поразительной красоты маршрут был открыт относительно недавно, в 2017 году). В течение часа под присмотром гида вас проведут по расчищенным штольням, покажут мраморные пещеры, колонный зал и подземное озеро. Пространство пещер оформлено разноцветной динамической подсветкой, создающей волшебную атмосферу. **Билет на экскурсию «Подземная «Рускеала» покупается отдельно у входа в парк. Количество билетов ограничено, поэтому не всегда есть возможность их купить.**
- **Посетить сувенирные ряды и уютные кафе.** Можно устроить перекус в одном из трех кафе парка, прогуляться вдоль сувенирных рядов, где продаются работы карельских мастеров из дерева, льна и камня.

Входной билет в парк приобретается на месте дополнительно.

19:30 - Выезд из горного парка «Рускеала»

20:30-21:30 - Прибытие в Сортавала. Расселение по отелям

Мы понимаем, что качество отдыха так же важно, как и экскурсионная программа, поэтому подготовили для вас лучшие отели в уютном городе Сортавала. Только самые проверенные варианты, предоставляющие свои услуги на туристском рынке Карелии не один год.

В оставшееся время вы можете самостоятельно познакомиться с городом: поужинать в одном из местных кафе, прогуляться по берегу Ладоги. Это тихий и спокойный город с интересной финско-русской историей, отраженной в архитектуре и достопримечательностях.



Внимание! Для выездов 26.07.2024, 27.07.2024 предусмотрен поздний выезд из горного парка в 22:00 26.07, 23:30 27.07 после окончания концертной программы на главной сцене фестиваля «Ruskeala Symphony» и позднее заселение в отель. Для выезда 07.09.2024 предусмотрен поздний выезд из горного парка в 23:00 после окончания концертной программы «Рояль в каньоне» и позднее заселение в отель.

2 ДЕНЬ

Внимание! Во второй день вы можете выбрать программу – отдохнуть в отеле и неспешно позавтракать, отправиться в экспедицию к лесным водопадам и к месторождению граната или же посетить одну из главных достопримечательностей Карелии – остров Валаам и Ладожские шхеры на катере!

Завтрак предоставляется во всех отелях, кроме отелей категории «бюджет».

Экскурсии приобретаются дополнительно по желанию за доп. плату в момент бронирования тура.

Обратите внимание: если вы выбираете свободное время в городе, время освобождения номеров в гостинице осуществляется по мировым стандартам – в 12:00!

Экскурсия на скоростном теплоходе на остров Валаам (оплачивается дополнительно по желанию)

09:00 - Отправление на остров Валаам на «Метеоре»

Внимание! В случае неблагоприятных погодных условий (шторм и пр.) рейс может быть отменен. Если паломническая служба сообщила об отмене заранее, мы предложим вам другие даты тура. Если погодные условия ухудшились в день поездки, мы предложим вам альтернативные варианты экскурсий.

Готовимся к поездке:

На самом острове климат прохладнее, чем в городе. При выборе одежды стоит учесть, что вам предстоит переправа по озеру и длительное нахождение на открытом воздухе.

При посещении внутренней территории соблюдаются правила: отсутствие головных уборов у мужчин, платки и юбки у женщин. Не разрешается открытая одежда: шорты, майки и т. п.

Также уделите внимание удобству обуви для пешей экскурсии по острову общей протяженностью около 3 километров. Но маршрут проходит по ровным дорожкам и не требует особых усилий.

10:00 - Прибытие на Валаам и обзорная экскурсия

Продолжительность первой части экскурсии – 2 часа.

Увлекательную историю монастыря и прилегающих территорий вам расскажет гид. Вы подниметесь по святой лестнице на гору Фавор, откуда можно запечатлеть красочный вид на монастырь, сад, Монастырскую бухту. Вы увидите мраморную Знаменскую часовню, пройдете под сводами Святых врат, над которыми располагается Петропавловская церковь.

Далее вас ждет прогулка в монастырское каре, к келейным корпусам, где живут монахи. Вы увидите старинную Успенскую трапезную церковь и церковь Валаамской иконы Божией Матери. Особое внимание уделяется главному священному объекту – отреставрированному Свято-Преображенскому собору, где вы сможете поклониться мощам валаамских чудотворцев, основателей обители Сергия и Германа.

У вас будет возможность послушать концерт певчих Валаамского монастыря и проникнуться одухотворенной красотой древней традиции знаменного церковного пения. Концерты проходят по выходным, праздникам и не только. В летние месяцы проводятся фестивали, когда певчие съезжаются с разных уголков страны и даже мира. Даты проведения вы можете уточнить на официальном сайте монастыря.



12:30 - Обед в трапезной монастыря

Вы отведаете блюда монастырской трапезной, приготовленные из натуральных продуктов по старинным рецептам. Обед включен в стоимость тура.

13:30 - Пешеходная экскурсия по острову Валаам. Вторая часть

Продолжительность второй части экскурсии – 1,5 часа. Маршрут экскурсии проходит по местности, получившей в начале XX в. название «Новый Иерусалим». Центром ее является стоящий на высоком ладожском берегу Воскресенский скит, полностью отреставрированный и освященный к своему 100-летию юбилею в 2006 г. В нижней церкви этого скита, напоминающей своим убранством раннехристианские храмы, устроено подобие пещеры Гроба Господня в Иерусалиме. От Воскресенского скита лесная дорога уходит в сторону рукотворного Гефсиманского сада, где среди южных широколиственных деревьев и

живописных кустов сирени расположен небольшой, уютный Гефсиманский скит с деревянной церковью Успения Пресвятой Богородицы. Заканчивается экскурсия на Елеонской горе, где от часовни Вознесения Господня открывается один из самых поэтичных видов на Ладогу.

Обратите внимание! Организаторы оставляют за собой право заменить экскурсию «Новый Иерусалим» на экскурсию «Никольский скит».



16:00 - Возвращение в Сортавала. Свободное время

Далее вы можете прогуляться по городу, купить сувениры и познакомиться с достопримечательностями Сортавала, о которых вам рассказал гид во время экскурсии.

А также у вас будет достаточно свободного времени в городе Сортавала, чтобы осмотреться, отдохнуть, купить сувениры и попробовать карельскую кухню.

Недалеко от центра находится **кафе «Релакс»**, где можно заказать местные блюда по демократичной цене. Пройдясь по центральным улицам, вы также можете приобрести сувениры, знаменитые карельские настойки, варенье из шишек, и особенно рекомендуем заглянуть в **рыбные магазины** города и привезти из Карелии вкусные сувениры себе и близким.



Далее в 17:30 вы снова присоединитесь к основной группе, и программа вашего тура продолжится.

Водная прогулка на катере с посещением Валаама и Ладожских шхер

08:30 - Сбор группы на причале

09:00 - Отправление на Валаам на катере

Дорога по Ладожскому озеру занимает около часа. В это время гид расскажет вам историю древнего Ладожского озера и интересные факты о здешних местах.

10:00 - Прибытие в центральную усадьбу

Наш катер причалит в удивительной красоты месте – Монастырской бухте, которая находится в глубине острова и выглядит завораживающе, особенно величественным отсюда выглядит монастырь, расположенный на высокой скале.

Далее вы увидите гору Фавор, подняться на которую можно по широкой гранитной лестнице XIX века.

Ваш дальнейший маршрут пройдет мимо Знаменской часовни к Святым вратам обители, уникальность которых заключается в надвратной Петропавловской церкви, к которой некогда примыкали кельи, где останавливались члены царской семьи Романовых.

Архитектурным центром острова является монастырское каре, которое начало формироваться еще в XVIII веке. Здесь вы также увидите уникальную Успенскую трапезную церковь, старейшую на Валааме, и ряд других, не менее интересных достопримечательностей.

Главное событие нашей поездки – посещение действующего храма монастыря – Спасо-Преображенского собора, где хранятся мощи святых основателей обители.

Также вы сможете посетить сувенирные лавочки и магазины, приобрести на память уникальные местные сувениры.





13:00 - Отправление на водную прогулку по Ладожским шхерам

14:00 - Ладожские шхеры

Вы прокатитесь на скоростном катере вдоль изрезанных берегов Ладоги, которые являются одной из главных природных достопримечательностей Карелии.

Ладожские шхеры – это скалистый архипелаг в Ладожском озере, который запоминается благодаря впечатляющему виду – десятки небольших островов с изрезанными каменистыми побережьями на глади огромного озера.

Солнце играет лучами в водах озера, камни величественно выступают из воды, зеленые острова создают потрясающий контраст – прогулка точно впечатлит всех неравнодушных к природе Русского Севера.



15:00 - Прибытие. Свободное время

После возвращения у вас будет свободное время, когда вы сможете поужинать в кафе города и попробовать местную кухню.

Экспедиция к лесным водопадам и к месторождению полудрагоценного камня граната

08:45 - Сбор на экскурсию от вашего отеля

Наш автобус заберет вас утром от отеля, чтобы вы могли позавтракать без спешки!

09:00 - Отправление из Сортавала. Трассовая экскурсия

По пути к первому объекту вы узнаете о Сортавала и Карелии в целом.

Чем знаменит этот небольшой город и почему он стал одной из ключевых точек на туристической карте региона?

Что интересного можно – нет, нужно! – увидеть путешественнику, который остановился в Сортавала?

Почему про карельскую природу местные жители говорят: «У нас в Карелии воды – хоть упейся, камней – хоть убейся»?

Карелия – это маленькая страна, которую лучше и сто раз увидеть, и сто раз о ней услышать!

ГЭС в Ляскеля

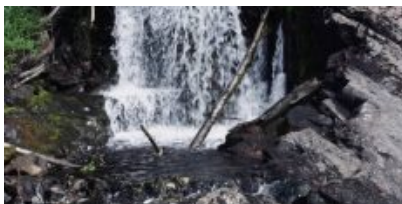
Это одна из старейших ГЭС в России, построенная на реке Янисйоки для обеспечения электричеством когда-то работавшей тут бумажной фабрики. Особенно примечательными считаются две вещи. Первая – то, что ГЭС Ляскеля в данный момент полностью автоматизирована и работает без постоянного персонала. Вторая – гремящий водопад, на котором стоит гидроэлектростанция. Сверху вам откроется интересный вид на бурные потоки воды!



Посещение водопада Койриноя-2 (Верхний)

Койриноя-2 (или Верхний Койриноя) расположен на месте разрушенной плотины финской ГЭС. Водопад похож на горку: шумная вода скатывается со скалы быстрым равномерным потоком.

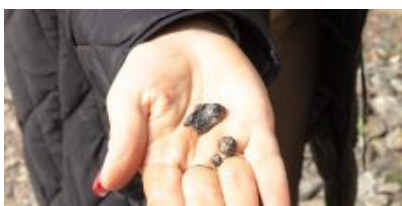
Над плотиной – самодельный мост, с которого открывается интересный вид сверху на водопад и на реку ниже по течению.



Посещение месторождения полудрагоценного камня граната

Многие любители и знатоки самоцветов мечтают хоть раз в жизни побывать в Карелии, на северном побережье Ладожского озера, в окрестностях бывшей деревни Кителя, где уже около 500 лет добывают темно-красные, с фиолетовым оттенком гранаты-альмандины. В XVI-XVII веках шведы даже принимали эти камни за рубины!

Автобус привезет вас прямо к руднику, в отвалах которого можно найти красивые гранатовые бусины. Специальный инвентарь для исследований и добычи сокровищ мы выдадим вам на месте!



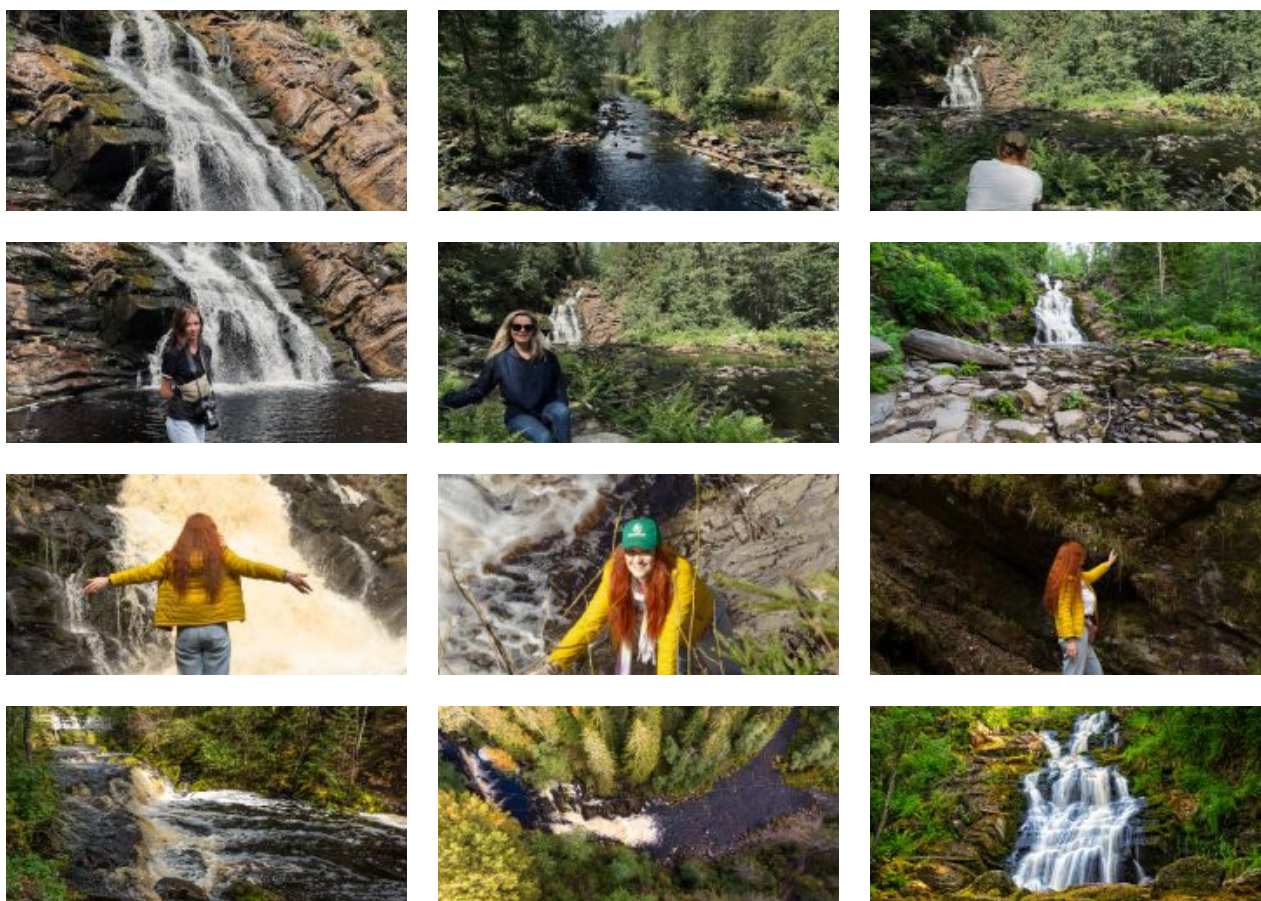
Посещение водопадов Белые Мосты (Юканкоски)

Достоверно неизвестно, откуда у этой пары лесных водопадов появились такие имена. Но по наиболее правдоподобной версии название произошло от названия ближайшего финского

хутора (Jukankontu) и от слова koski («речной порог»).

«Братья-падуны», как их называют местные жители, были бы единым целым, если бы не остров посреди реки, который делит течение надвое. В результате образовались два водопада - 18-метровый и 11-метровый. Они такие мощные, что даже суровой зимой не замерзают полностью, а дышат и сопротивляются морозу под ледяным панцирем, пробиваясь наружу.

К водопаду ведет новая оборудованная лестница из дерева. Вы сможете с удобством насладиться уединенной красотой древних лесных водопадов Карелии.



Обратите внимание! Посещение водопадов Белые Мосты может быть отменено из-за погодных условий или непроходимости дороги, ведущей к водопадам. В случае отмены, вы посетите долину реки Янисйоки (пороги реки Янисйоки, Хямекоски ГЭС).

Долина реки Янисйоки

Среди всех рек региона Янисйоки — наиболее полноводная река, длина которой 95 километров. С финского языка название реки переводится как «заячья река». Сначала может показаться, течение воды неспешное и спокойное, но приглядевшись, можно увидеть, что потоки движутся очень стремительно, и даже на небольшом промежутке водная гладь превращается в матовое зеркало, в котором можно увидеть свое отражение. Но недолго мы сможем наслаждаться тишиной и ровным течением реки: Янисйоки оживляется, все

отчетливее становится шум бурных потоков воды, которые с силой ударяются о каменные берега!

Пороги реки Янисйоки

Янисйоки привлекает многих туристов порогами с большим перепадом высот — именно благодаря им река не замерзает даже в самые холодные месяцы! Целый каскад порогов, плотин, перекатов и островков по ходу течения наполняют зимний лес оглушительным шумом несущейся среди камней зимней реки. Благодаря необычному рельефу, летом этот участок реки является идеальным местом для любителей сплавов, а зимой даёт возможность восхититься бурными потоками, которым нипочем холод и снег! Несколько мостов, расположенных вдоль реки, позволят полюбоваться видом сверху и сделать красочные фотографии!

Хямекоски ГЭС

Во время прогулки мы посетим одну из самых старых ГЭС в России - она вырабатывает электроэнергию с 1903 года! Главная достопримечательность Хямекоски - водоводный канал длиной около полукилометра, который частично вырублен в скалах: с одной стороны реку обнимает скалистый берег, а с другой стороны - мощная бетонная стена. В конце XIX века реку Янисйоки подняли выше ее русла в этот водоводный канал, а в прежнее русло сбрасывается только излишек воды. Река течет по каналу, а потом возвращается на прежний путь! На ГЭС установлены 5 гидроагрегатов, 4 из них работают до сих пор.

14:00 - Возвращение в Сортавала. Обед

Наш автобус привезет вас в центр города.

Ориентир: рыбный магазин Jarvikala

г. Сортавала, ул. Суворова, 1

Обед не включен в стоимость, приобретается за дополнительную плату. Диапазон цен - 500-700 рублей.

Водная прогулка по Ладожским шхерам на катере (дополнительно по желанию)

15:00 - Водная прогулка по Ладожским шхерам на катере

Если при покупке тура вы приобрели дополнительную услугу прогулок по Ладожскому озеру и шхерам на катере, то в 15:00 комфортабельный катер высокой проходимости будет ждать вас на причале г. Сортавала. Чтобы вы успели перекусить или взять еду с собой на прогулку, мы заглянем в рыбный магазин около причала. В наличии имеются калитки, пирожки, горячие блюда и супы.

На комфортабельном катере вы проплывете вдоль гряды «карельских фьордов» и увидите фантастические природные красоты Ладоги:

- остров Хавус и его высокий обрыв, названный Ястребиной скалой,
- остров Каарнетсаари,
- Падающую скалу.

А также сделаете высадку на необитаемом острове Хонкасало. Самую высокую его вершину называли «крышей Ладоги», и с нее вы сможете окинуть взглядом всю невероятную панораму вокруг.

Не включено в стоимость тура.



При неблагоприятных погодных условиях прогулка на катере может быть отменена.

17:00 - Возвращение с прогулки на катере

Далее в 17:30 вы снова присоединитесь к основной группе, и программа вашего тура продолжится.

15:00 - Обзорная экскурсия по городу Сортавала. Авторская экскурсия «Загадки

парка «Ваккосалми»

Город Сортавала расположен на берегу Ладоги, в самом центре Ладожских шхер. Часть городских районов располагается на прилегающих островах, так что перед вами развернется впечатляющий карельский пейзаж – скалистые фьорды вокруг вод озера.

Историческая часть Сортавала представляет собой энциклопедию разных стилей и эпох, впечатляет своей эклектичностью и северной красотой.

Влияние Финляндии, до которой отсюда всего час езды, чувствуется прежде всего в архитектуре. Например, к таким постройкам относится здание Национального акционерного банка – дом Леандера. Он был построен в 1905 году в стиле финского национального романтизма и напоминает небольшой замок.

Еще одно необычное здание было построено в 1913 году по проекту финского архитектора Уно Вернера Ульберга для Объединенного банка северных стран. Помимо отделения банка в нем размещались квартиры банковских служащих и книжный магазин. В настоящее время здесь расположен филиал «Почты России».

В Карелии трепетно хранят традиции и историю. Вы обязательно посетите памятник Рунопевцу, который олицетворяет собирательный образ древних карельских сказителей. Он расположен в историческом центре города, в сквере на площади Вяйнямёйнена.

Историческая часть Сортавала связана и с религиозной жизнью населения. В центре располагается один из старейших православных храмов города – храм Николая Чудотворца, построенный во второй половине XIX века.

А в рамках авторской экскурсии вы посетите городской **парк Ваккосалми**, где узнаете историю парка, увидите известное **Певчее поле** – площадку для проведения концертов, знаменитую своей великолепной «акустической системой», созданной природой. И это далеко не всё! Там, среди пестрых полянок и хвойных деревьев, оборудована смотровая площадка с панорамным видом на окрестности и на акваторию Ладожского озера, которую вы можете посетить по желанию.





Посещение минерального центра карельского шунгита

Минеральный центр соединяет в себе геологический музей, где представлены минералы Северного Приладожья в необычной экспозиции, арт-галерею с работами местных художников и фотографов, а также место для отдыха и оздоровления. В центре вы познакомитесь с загадочным минералом шунгитом и его свойствами, оздоровитесь и зарядитесь энергией в **шунгитовой комнате**.

Кроме того, вы сможете приобрести для себя и близких изделия из этого удивительного камня и поучаствуете в **дегустации карельского травяного чая**.



17:00 - Свободное время в городе

Далее вы можете прогуляться по городу, купить сувениры и познакомиться с достопримечательностями Сортавала, о которых вам рассказал гид во время экскурсии.

А также у вас будет достаточно свободного времени в городе Сортавала, чтобы осмотреться, отдохнуть, купить сувениры и попробовать карельскую кухню.

Недалеко от центра находится **кафе «Релакс»**, где можно заказать местные блюда по демократичной цене. Пройдясь по центральным улицам, вы также можете приобрести

сувениры, знаменитые карельские настойки, варенье из шишек, и особенно рекомендуем заглянуть в **рыбные магазины** города и привезти из Карелии вкусные сувениры себе и близким.



18:00 - Сбор группы. Отправление автобуса в Санкт-Петербург

Место посадки: ул. Суворова, 1

Ориентир: рыбный магазин Jarvikala

20:30 - Техническая остановка

Ориентировочное время прибытия в Санкт-Петербург:

Первая остановка: 22:30 – ст. м. «Озерки»

Конечная остановка: 23:00 – ст. м. «Площадь Восстания»

Внимание! Туроператор оставляет за собой право вносить изменения в программу туристского продукта без уменьшения общего объема и качества услуг.

При покупке ж/д и авиабилетов настоятельно рекомендуем обратить внимание: время возвращения указано ориентировочное!

В стоимость тура входит

Услуги, включенные в тур

- Трансфер на комфортабельном автобусе (вместимость автобуса зависит от набора группы)
- Сопровождение профессионального гида на протяжении двух дней тура
- Посещение экопарка «Долина водопадов»
- Проживание в отеле выбранной категории в регионе г. Сортавала (1 ночь)

- Завтраки в отеле (кроме отелей категории «бюджет»)
- Остановка у фирменного магазина форелевого хозяйства и магазина карельских бальзамов в Сортавала
- Остановка у рускеальских водопадов Ахвенкоски
- Посещение минерального центра шунгита с дегустацией карельского чая

Билеты, включенные в тур

- Обзорная экскурсия по Сортавала
- Авторская экскурсия «Загадки парка «Ваккосалми»
- Трассовые экскурсии на протяжении всего тура

Дополнительные возможности в туре

Оплачивается самостоятельно до начала тура

- При посещении особо охраняемых природных территорий Карелии, по постановлению Правительства, взимается обязательный платеж 100 руб. за посещение объектов:

Валаамский архипелаг — ссылка на оплату <https://vk.cc/cw64ja>

Белые мосты — ссылка на оплату <https://vk.cc/cw65qk>

Оплата производится самостоятельно до начала тура. За несоблюдение требований предусмотрена административная ответственность (ст. 8.39 КоАП РФ).

- При посещении особо охраняемых природных территорий Карелии, по постановлению Правительства, взимается обязательный платеж 200 руб. за посещение национального парка «Ладожские шхеры» (на основании статьи № 15 ФЗ № 33-ФЗ)

Оплата на сайте: <https://pay.parkladoga.ru/>

Оплачивается по желанию в момент бронирования тура

- Экскурсия на о. Валаам на метеоре с местным гидом из Сортавала (возможна отмена по погодным условиям): 5900 руб./взр., 2650 руб./дети до 12 лет, бесплатно – дети до 6 лет

(Стоимость услуги указана предварительно и может быть увеличена ближе к сезону навигации)

Цена для туров с отправлением на Валаам ПО СУББОТАМ в период с 01.06 по 31.08.2024, а также для туров с отправлением на Валаам 12.06.2024: 6500 руб./взр., 3250 руб./дети до 12 лет, дети до 6 лет – бесплатно

- Водная прогулка на катере с посещением Валаама и Ладожских шхер: 5900 руб./взр., 2650 руб./ дети до 9 лет включительно
- Экскурсия к древним водопадам (возможна отмена по погодным условиям): 2500 руб./взр., 2000 руб./ ребенок до 9 лет включительно
- Экскурсия по Ладожским шхерам на катере: 2500 руб./чел.

- **Для туров с отправлением 26.07** ОБЯЗАТЕЛЬНО оплачивается входной билет на фестиваль «Ruskeala Symphony» (БЕЗ ПРЕДОСТАВЛЕНИЯ ПОСАДОЧНОГО МЕСТА В ПАРТЕРЕ): 2000 р./взр., 1600 р./60+, 1000 р./студ., 1000 р./школьники, дети до 6 лет – без доплат
- **Для туров с отправлением 27.07** ОБЯЗАТЕЛЬНО оплачивается входной билет на фестиваль «Ruskeala Symphony» (БЕЗ ПРЕДОСТАВЛЕНИЯ ПОСАДОЧНОГО МЕСТА В ПАРТЕРЕ): 3000 р./взр., 2400 р./пенс., инвалиды II группы, 1500 р./студ., школьники
- **Для туров с отправлением 07.09** ОБЯЗАТЕЛЬНО оплачивается входной билет на концерт «Рояль в каньоне»: 1450 р./взр., 1050 р./взр. 60+, студ., 750 р./ школьники

Оплачивается по желанию на месте

- Входной билет в экопарк «Долина водопадов»: по ценам в кассе
- Комплексные обеды в туре: 500–700 руб./взр.
- Экологическая тропа у водопадов Ахвенкоски: полный билет – 400 руб./чел., дети до 7 лет – бесплатно, дети от 7 до 14 лет – 300 руб./чел., студенты (очн.) – 300 руб./чел., пенсионеры – 300 руб./чел.
- Входные билеты в горный парк «Рускеала»

Обратите внимание! Рекомендуем брать с собой в дорогу **наличные деньги**. На объектах маршрута могут отсутствовать терминалы бесконтактной оплаты или интернет.

Скидки и льготы

Дети до 7 лет	150 руб.
Люди 60+ лет	150 руб.
Ветераны ВОВ, блокадники, инвалиды I группы	150 руб.

Условия предоставления:

- Наличие подтверждающих документов

Правила путешествия

- Автобус подается за 30 мин до отправления. В наших автобусах свободная рассадка, и если вы хотите занять определенное место, рекомендуем приходить к началу посадки.
- В наших турах будет комфортно и интересно детям от 5 лет. Чтобы путешествие прошло безопасно и легко, возьмите привычный для ребенка бустер с собой.
- В туре гид предложит вам меню комплексного обеда. Его можно будет заказать и

оплатить в автобусе. Либо самостоятельно исследовать местную кухню в понравившихся кафе или ресторанах.

- Наши туры начинаются в Санкт-Петербурге, Петрозаводске, Сортавала и в Кеми. Обращаем ваше внимание, что вы самостоятельно добираетесь до точки начала тура. Позаботьтесь о соответствующих билетах заранее. Во многих турах у вас есть уникальная возможность совершить поездку на «Рускеальском экспрессе». Приобретать билет на ретропоезд или нет – остается на ваше усмотрение.
- С 18:00 до 22:00 ч. накануне выезда мы пришлем вам СМС с номером автобуса и номером телефона гида. Телефон гида доступен с момента подачи автобуса. Любые вопросы по путешествию до начала тура помогут решить наши менеджеры.
- Путешествие детей без сопровождения родителя или законного представителя запрещено. В соответствии с законом о перевозке детей, один взрослый может сопровождать не более 7 несовершеннолетних детей.

Даты выездов

- 28 июля 2024
- 30 июля 2024
- 01 августа 2024
- 03 августа 2024
- 05 августа 2024
- 07 августа 2024
- 09 августа 2024
- 11 августа 2024
- 13 августа 2024
- 15 августа 2024
- 17 августа 2024
- 19 августа 2024
- 21 августа 2024
- 23 августа 2024
- 25 августа 2024
- 27 августа 2024
- 29 августа 2024
- 31 августа 2024
- 02 сентября 2024
- 04 сентября 2024
- 06 сентября 2024
- 29 июля 2024
- 31 июля 2024
- 02 августа 2024
- 04 августа 2024
- 06 августа 2024
- 08 августа 2024
- 10 августа 2024
- 12 августа 2024
- 14 августа 2024
- 16 августа 2024
- 18 августа 2024
- 20 августа 2024
- 22 августа 2024
- 24 августа 2024
- 26 августа 2024
- 28 августа 2024
- 30 августа 2024
- 01 сентября 2024
- 03 сентября 2024
- 05 сентября 2024
- 07 сентября 2024

- 08 сентября 2024
- 11 сентября 2024
- 13 сентября 2024
- 15 сентября 2024
- 18 сентября 2024
- 20 сентября 2024
- 22 сентября 2024
- 25 сентября 2024
- 27 сентября 2024
- 29 сентября 2024
- 02 октября 2024
- 06 октября 2024
- 09 октября 2024

- 10 сентября 2024
- 12 сентября 2024
- 14 сентября 2024
- 17 сентября 2024
- 19 сентября 2024
- 21 сентября 2024
- 24 сентября 2024
- 26 сентября 2024
- 28 сентября 2024
- 01 октября 2024
- 05 октября 2024
- 08 октября 2024
- 12 октября 2024