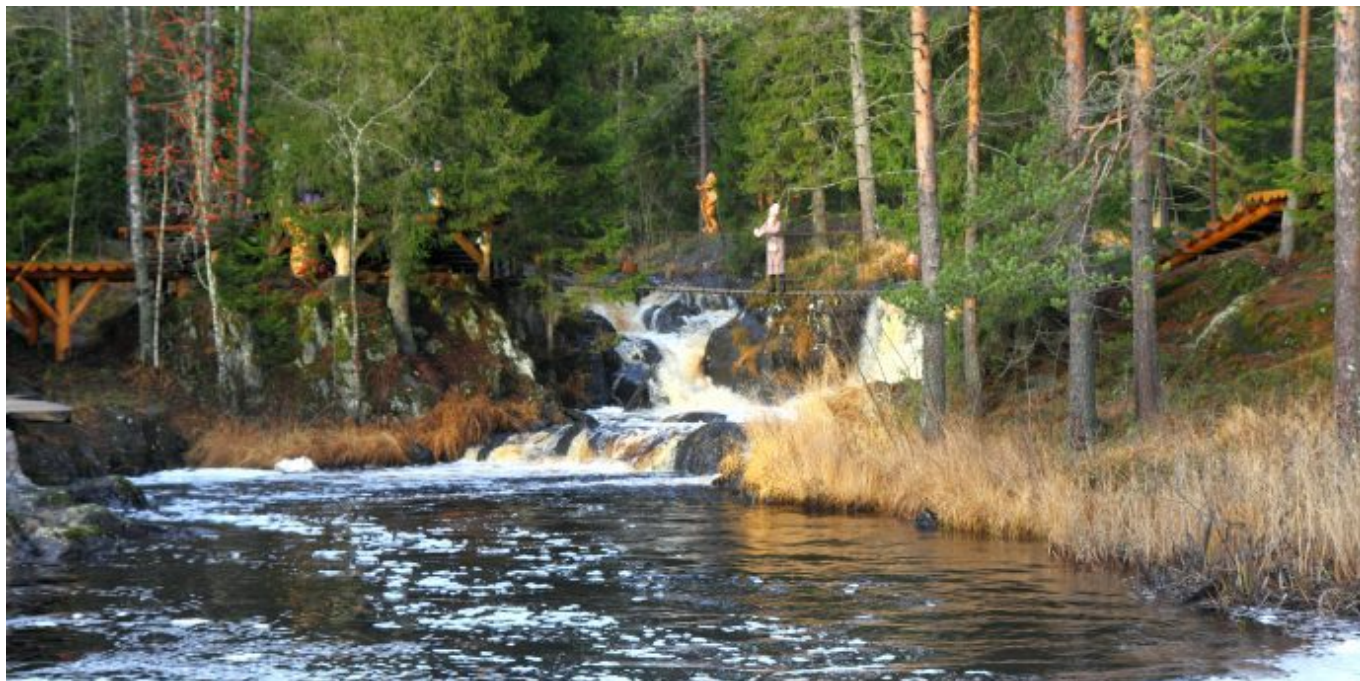


# Карельские пейзажи на Ретропоезде 3. Лайт (на Ласточке из Петербурга)



## Краткое описание тура

Три дня в окружении живописной карельской природы, среди водопадов, озер и мраморных скал помогут вам забыть о суете будней и расслабиться.

Путешествие уникально благодаря возможности проехать до горного парка «Рускеала» на отреставрированном поезде XIX века.

Вы познакомитесь с главными достопримечательностями Карелии, погуляете вокруг зимних водопадов, побываете в настоящем поселении викингов. А на третий проведете свободный день в Сортавала и напаетесь спокойствием этого озерного городка!

## Почему именно этот тур?

- Идеальный тур для тех, кто не любит длительные переезды на автобусе. Программа подстроена под расписание скоростного поезда «Ласточка».
- Горный парк «Рускеала», водопады и другие природные сокровища Карелии в программе тура!
- Интерактив в воссозданном форте викингов «Крепость черного медведя»
- Возможность прокатиться на ретропоезде до парка «Рускеала»!
- Свободный день в Сортавала, когда вы погуляете по уютным улочкам, насладитесь необычной архитектурой города и видами на Ладогу.

## Карта маршрута



**1-й день:** Санкт-Петербург. Финляндский вокзал – Сортавала – поездка на ретропоезде – горный парк «Рускеала» – водопады Ахвенкоски – музей живой истории «Бастіонъ» – город Сортавала

**2-й день:** Сортавала – подъем на гору Паасо – залив Кирьявалахти – «Северная Фиваида» – музей «У Мастера» – фирменный магазин форелевого хозяйства – обзорная экскурсия по Сортавала – авторская экскурсия «Загадки парка «Ваккосалми» – Сортавала

**3-й день:** Сортавала – свободный день – Санкт-Петербург

## Место сбора

Санкт-Петербург, Финляндский вокзал

**Ориентир:** [\(схема\)](#)

Ж/д вокзал, Сортавала

**Ориентир:** [\(схема\)](#)

## Программа тура

**Событие в туре:** В турах с выездом 15, 16 и 17 марта в программу включено посещение программы «Масленица» в историческом парке «Бастионъ»

### 1 ДЕНЬ

#### 06:15 - Отправление на поезде «Ласточка»

Место посадки: СПб., Финляндский вокзал

На современном скоростном поезде повышенной комфортности под приятный стук колес вы домчитесь до города Сортавала, а затем пересядете на ретропоезд и отправитесь знакомиться с удивительной красоты краем!

#### 10:20 - Пересадка в городе Сортавала на ретропоезд

В выходные и праздничные дни билеты на ретропоезд желательно приобретать заблаговременно, так как их быстро раскупают. Если на ваши даты уже нет билетов или вы не хотите ехать на ретропоезде, на станции Сортавала вас встретит наш гид и довезет до горного парка «Рускеала» на автобусе.

#### 10:50 - Отправление из Сортавала на ретропоезде

Посадка производится на ж/д станции Сортавала.

«Рускеальский экспресс» – уникальный ретропоезд на паровозной тяге, в составе которого – купейные вагоны, стилизованный вагон-ресторан и фотокупе, оборудованное интерактивной системой для моментальной фотографии.

Интерьеры ретропоезда «Рускеальский экспресс» оформлены в стиле «Николаевского экспресса»: в отделке, светильниках, обоях и мебели воссоздана атмосфера старинных вагонов и даже проводники носят стилизованную форму.

Антураж позволит вам насладиться атмосферой эпохи императорской России, прикоснуться к истории и сделать необычные фотографии.

**Билеты на поезд приобретаются самостоятельно.**



### **11:55 - Прибытие на станцию «Рускеала»**

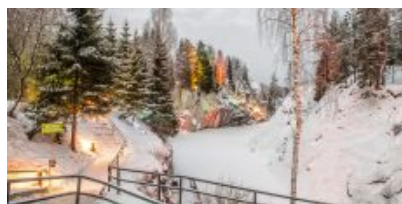
На железнодорожной станции вас встретит наш гид с номером автобуса из СМС, которое будет отправлено вам вечером накануне выезда, и проводит к месту начала экскурсии.

### **12:00 - Горный парк «Рускеала». Экскурсия и свободное время**

Горный парк «Рускеала» – главная круглогодичная достопримечательность Карелии. Территория горного парка огромна. Центром интереса является Мраморный каньон – большое, вытянутое с юга на север озеро с кристально чистой водой и отвесными берегами, состоящими из настоящего мрамора. Именно здесь когда-то добывали этот декоративный камень для отделки архитектурных шедевров Санкт-Петербурга. А благодаря темнеющим хвойным деревьям и снежному убранству пейзаж получается действительно сказочным!

Ваше посещение парка начнется с экскурсии с лицензированным местным гидом. Вам не только расскажут историю этого места, но и предоставят полную информацию о том, чем можно заняться в парке в свободное время после экскурсии. Вот самые интересные варианты, как можно провести время в «Рускеале»:

- **Прогуляться по дорожкам вокруг Мраморного каньона.** Их здесь километры. В холодное время года каждый уголок природы наполнен зимним таинством. Если отойти от экскурсионного маршрута, можно наткнуться на атмосферные и красивые места: Монферраново озеро, Итальянский карьер и сад камней, Светлое озеро с дикими тропинками, заброшенный мраморный завод, мраморные утесы, обзорные площадки, гроты и штольни.
- **Тайные тропы земли Калевала.** Оказаться на страницах карельского эпоса поможет интерактивная часть парка «Калевала». Здесь вы сможете познакомиться со светлыми и темными сказочными героями, попытаетесь поймать коня Хийси с помощью веревки – и всё это на фоне карельского пейзажа с обзорной площадкой на озеро Светлое.
- **Попробовать активные развлечения в горном парке.** Круглый год работает троллейная трасса над Мраморным каньоном, самая длинная на Северо-Западе. Почти 400 метров адреналинового полета на высоте 30 метров.
- **Отправиться на экскурсию «Подземный космос» по пещерам «Рускеалы» к подземному озеру.** Этот уникальный экскурсионный маршрут открыли в 2017 году. В течение часа под присмотром гида вас проведут по расчищенным штольням, покажут мраморные пещеры, колонный зал и подземное озеро. Всё пространство пещер оформлено разноцветной динамической подсветкой, часть которой смонтирована под водой. Благодаря ей и музыкальному сопровождению посетители получают нереальные визуальные впечатления.
- **Посетить сувенирные ряды и уютные кафе.** Можно устроить перекус в одном из трех кафе парка, прогуляться вдоль сувенирных рядов, где продаются работы карельских мастеров из дерева, льна и камня.



#### 14:30 - Встреча с гидом. Отправление к Рускеальским водопадам

По окончании свободного времени в парке «Рускеала» вас встретит наш гид и вы вместе отправитесь по дальнейшему маршруту.

## **14:50 - Рускеальские водопады Ахвенкоски**

Водопады Ахвенкоски – небольшие, но живописные каскады на лесной реке Тохмайоки – привлекли в свое время многих кинорежиссеров: здесь проходили съемки знаменитых кинофильмов «А зори здесь тихие...» и «Темный мир».

Экологический маршрут, который вьется вокруг водопадов, приглашает любителей природы на прогулку на свежем воздухе, чтобы познакомиться с окружающим ландшафтом поближе и найти сказочных персонажей на «Аллее сказок».

Подвесные мостики, протянутые прямо над водопадами, завершают маршрут и позволяют сделать самые потрясающие кадры.

**Вход на экотропу оплачивается дополнительно по желанию.**

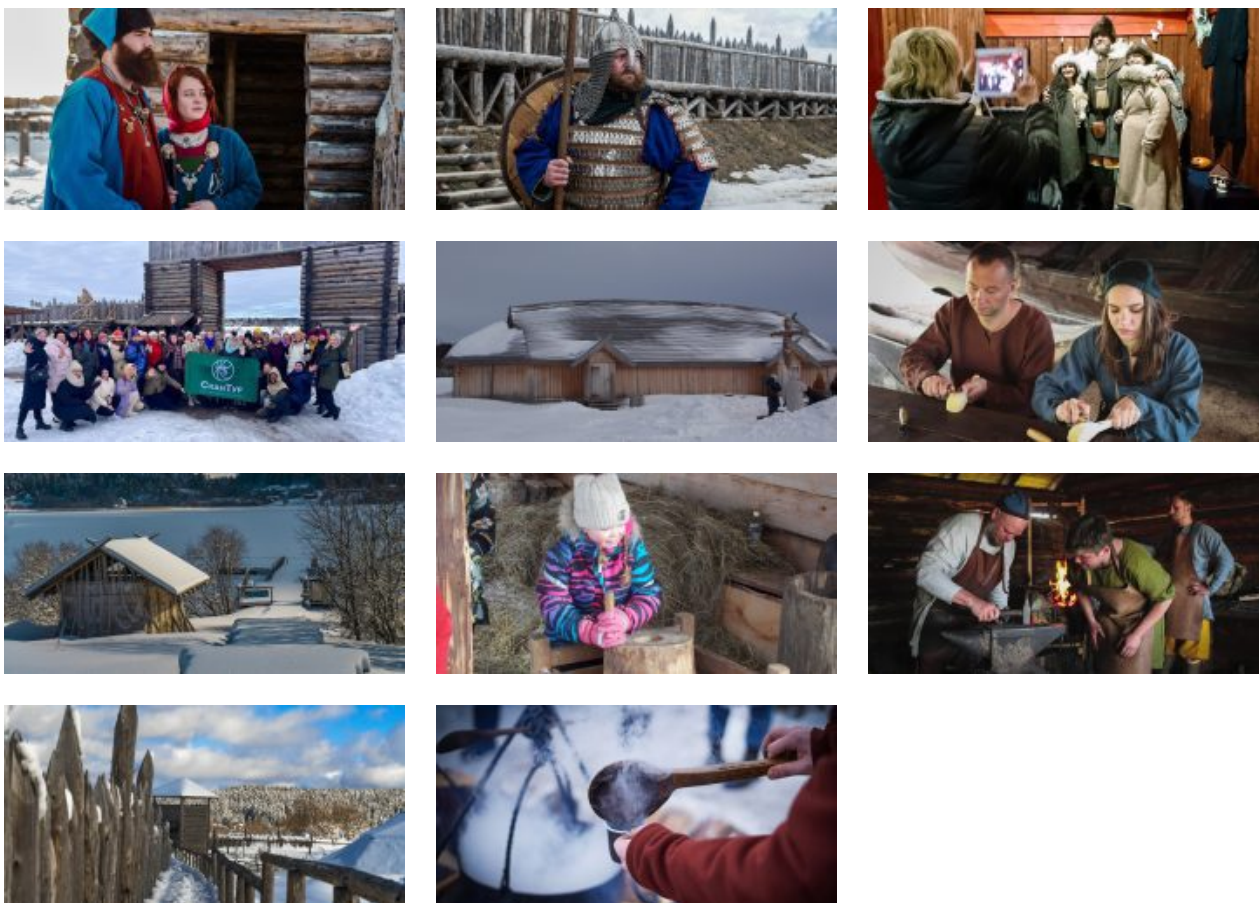


## **16:00 - Посещение музея живой истории и деревни викингов**

Комплекс «Бастіонъ», или Svartbjarnarborg («Крепость черного медведя»), – это музей живой истории, посвященный эпохе викингов. Его территория более 1 га!

Для вас проведут интерактивную экскурсию по реконструированному поселению древних мореходов. В этом музее все экспонаты можно использовать, ни один из них не находится под стеклом. Вы увидите походный лагерь мореходов, кузницу, гончарную мастерскую, жилые дома и небольшой монетный двор.

Вас пригласят в священное место – капище, а также покажут первую в России реконструкцию настоящего длинного дома викингов с крышей в виде перевернутого драккара! На территории музея вы сможете попробовать сорта «Хмельного меда» – напитка, который варят здесь же по старинным рецептам. Или сбитень – старинный медовый безалкогольный напиток.



В турах с выездом 15, 16 и 17 марта — посещение программы «Масленица»

Масленица — древний славянский праздник, доставшийся нам в наследство от языческой культуры. Это — веселые проводы зимы, озаренные радостным ожиданием близкого тепла, весеннего обновления природы. Даже блины, неременный атрибут масленицы, имели ритуальное значение: круглые, румяные, горячие, они являли собой символ солнца, которое все ярче разгоралось, удлиняя дни.

Проходили века, менялась жизнь, с принятием на Руси христианства появились новые, церковные праздники, но широкая масленица продолжала жить. Ее встречали и провожали с той же неудержимой удалью, что и в языческие времена.

Вас ждет увлекательное путешествие в эпоху викингов – вы увидите самый большой музей по данной тематике, с самой большой экспозицией предметов быта, костюмов и вооружения. Все предметы в открытом доступе! Ко всем артефактам вы сможете прикоснуться руками и даже примерять на себя.

Ах, блины! Блины начинаются с муки! Мы предоставим вам возможность самим намолотить муки на старинных жерновах, а затем испечь блины на очаге!

Для внутреннего согревания, мы предлагаем вам горячий и бодрящий медовый сбитень. А также, в «Медовом зале» продегустировать несколько сортов медовухи, сваренной по старинным рецептам.

### **Входит в цену билета:**

- интерактивное посещение музея эпохи викингов со всеми историческими фотозонами;
- специальная кочующая фотозона: «масленичные ряженые»;
- горячий напиток – медовый сбитень, приготовленный на костре;
- дегустация двух сортов медовухи;
- ристалище — интерактивная фехтовальная площадка для взрослых и детей;
- интерактивная площадка «средневековая мукомольня» — печем блины сами!

### **Не входит в цену билета (по желанию за доп. плату):**

- участие в средневековых состязаниях по стрельбе из лука, арбалета, метанию боевых копий и топоров. Самым метким и ловким – сладкие призы.
- вы сможете в кузнице, отковать себе монету на память.
- гончарные и ткацкие мастер-классы.
- отведать в Таверне «Вrann» эксклюзивные блины с начинками по старинным финно-угорским, славянским и скандинавским рецептам! Таких блинов, кроме нас, не делает никто! И специальный рецепт от директора парка – зеленые блины с гужбанской кашей!
- разнообразные горячие напитки – сбитень, глинтвейн, глэк на ваш выбор.

### **Город Сортавала. Заселение в отель. Свободное время**

Свободный вечер вы можете провести в одном из многочисленных кафе или просто прогуляться по этому городу.

## **2 ДЕНЬ**

### **08:00 - Завтрак в отеле**

Завтрак предоставляется во всех отелях, кроме отелей категории «бюджет».

### **09:00 - Сбор группы в автобусе**



## 09:30 - Подъем на гору Паасо. Лучшие виды Карелии»

Гора Паасо, или Паасонвуори, – живописная возвышенность вблизи города Сортавала. Отсюда открывается панорамный вид на природные красоты. Но помимо красоты это и памятник истории, хранящий воспоминания о древних карелах.



## 10:30 - Отправление на автобусе. Авторская экскурсия «Скалистый берег Кирьявалахти»

Недалеко от Сортавала начинаются красивые пейзажи Ладожского озера с разбросанными по его глади скалистыми островами – это и есть Ладожские шхеры. По дороге вы увидите **залив Кирьявалахти**, похожий на норвежский фьорд. В солнечную погоду его воды искрятся в лучах солнца, отчего залив и получил свое название, означающее в переводе «искристый, пестрый залив».

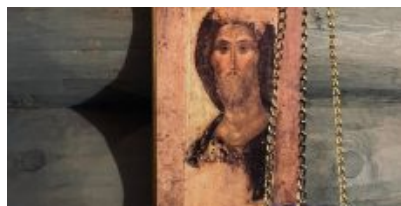
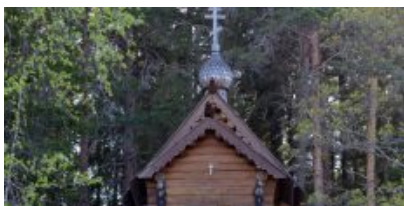


## **12:00- «Северная Фиваида» и музей «У Мастера»**

Поэтическое название «Северная Фиваида» закрепилось за северными русскими землями, окружающими Вологду и Белозерск. Древние монастыри воссозданы на живописном берегу залива Ораванселькя Ладожского озера в окружении великолепной природы.

«Северная Фиваида» – скалистый мыс, на склонах которого построены деревянные храмы, копии старинных церквей и традиционных карельских часовен. Это место – настоящий музей под открытым небом, где вы не только полюбуетесь очарованием карельской природы, но и сможете увидеть, как распространялось православие на Русском Севере. В каждую из часовен можно зайти и постоять в тишине.

На территории «Северной Фиваиды» находится музей ремесел «У Мастера», где представлены образцы минералов и горных пород Северного Приладожья и других районов Карелии, старинные предметы быта и ремесел, собранные в Заонежье и районе Сортавала. На память здесь можно купить сувениры из бересты и дерева, изготовленные умелыми руками мастера-краснодеревщика Сергея Волова.



## **14:00 - Отправление в Сортавала. Обед. Свободное время**

После насыщенной и интересной первой половины дня вы отправитесь на сытный обед.

Обеды не входят в стоимость тура и оплачиваются на месте по желанию.

**Диапазон цен - 500-700 руб.**

## **Посещение фирменного магазина форелевого хозяйства**

Мы сделаем остановку в центре города у фирменного магазина форелевого хозяйства, чтобы все желающие в свободное время смогли приобрести карельские рыбные деликатесы от фермерского хозяйства. Экологически чистые и вкусные продукты из Карелии станут

отличным подарком для ваших родных и близких.

### **16:00 - Обзорная экскурсия по городу Сортавала. Авторская экскурсия «Загадки парка «Ваккосалми»**

Город Сортавала расположен на берегу Ладоги, в самом центре Ладожских шхер. Часть городских районов располагается на прилегающих островах, так что получается типичный карельский пейзаж: скалистые фьорды вокруг по-зимнему серых вод озера.

Пока автобус будет проезжать по городским улицам, которые традиционно украшают ближе к праздничным дням, наш гид проведет обзорную экскурсию и расскажет вам об истории этих краев и самых интересных достопримечательностях Сортавала.

В Карелии трепетно хранят традиции и историю. Вы проедете рядом с памятником Рунопевцу, который подчеркивает любовь жителей к музыкальной части своей истории.

Долгое время город был населен финнами и карелами. Влияние Финляндии, до которой отсюда всего час езды, чувствуется до сих пор, прежде всего в архитектуре. Одно из самых ярких архитектурных сооружений – здание Национального акционерного банка – дом Леандера.

Историческая часть Сортавала представляет собой энциклопедию разных стилей архитектуры. Так, например, в стиле классицизма с элементами барокко выполнен храм Николая Чудотворца.



### **17:00 - Окончание экскурсионной программы**

**3 ДЕНЬ**

### **08:00 - Завтрак в отеле, освобождение номеров**

**Просим вас обратить внимание** на то, что освобождение номеров в отелях региона Сортавала осуществляется по мировым стандартам – в 12:00. До ж/д вокзала вы добираетесь самостоятельно – пешком или на такси (1,7 км)

На третий день вашего приключения вы можете провести **свободное время** в очаровательном северном городке Сортавала с богатой российско-финской историей, неспешно прогуляться по городу, вдоль озера, посетить Музей Северного Приладожья, Музей деревянных картин Кронида Гоголева или другие объекты.

Город Сортавала, как и многие приграничные поселения, имеет непростую судьбу. Центр города, отстроенный по большей части выдающимися финскими архитекторами, сохранился до наших дней. Среди памятников стиля «северный модерн» фигурируют такие постройки, как дом Леандера, бывшее здание Банка Финляндии, бывшее здание Объединенного банка северных стран.

**18:45 - Отправление в Санкт-Петербург с ж/д вокзала Сортавала**

**22:43 - Прибытие на Финляндский вокзал, Санкт-Петербург**

**Внимание!** Туроператор оставляет за собой право вносить изменения в программу туристского продукта без уменьшения общего объема и качества услуг.

При покупке ж/д и авиабилетов настоятельно рекомендуем обратить внимание: время возвращения указано ориентировочное!

## **В стоимость тура входит**

### **Услуги, включенные в тур**

- Трансфер на комфортном автобусе (вместимость автобуса зависит от набора группы)
- Сопровождение профессионального гида на протяжении двух дней тура
- Посещение Мраморного каньона, Итальянского карьера, озера Светлое, заброшенного мраморного завода
- Остановка у рускеальских водопадов Ахвенкоски
- Посещение фирменного магазина форелевого хозяйства и магазина карельских бальзамов и настоек
- Посещение рускеальских водопадов Ахвенкоски и мест съемок знаменитых фильмов
- Проживание в отеле выбранной категории в регионе Сортавала (2 ночи)
- Завтраки в отеле (кроме отелей категории «бюджет»)
- Остановка у фирменного магазина форелевого хозяйства

### **Билеты, включенные в тур**

- Входные билеты в горный парк «Рускеала»
- Экскурсия «Мраморный каньон» по горному парку «Рускеала» с аттестованным местным

гидом

- Входные билеты в парк истории «Бастіонъ»
- Экскурсия по парку истории «Бастіонъ», в программе которой вы увидите походный лагерь мореходов, кузницу, гончарную мастерскую, жилые дома и небольшой монетный двор, капище, первую в России реконструкцию настоящего длинного дома викингов с крышей в виде перевернутого драккара
- Дегустация «Хмельного меда» или сбитня (старинный медовый безалкогольный напиток)
- Автобусная обзорная экскурсия по старинному городу Сортавала
- Увлекательные трассовые экскурсии о Карелии
- Входные билеты в экопарк «Долина водопадов»
- Авторская экскурсия «Подъем на гору Паасо. Лучшие виды Карелии»
- Экскурсия по музею под открытым небом «Северная Фиваида»
- Экскурсия по музею «У Мастера»
- Авторская экскурсия «Загадки парка «Ваккосалми»

## Дополнительные возможности в туре

### Оплачивается самостоятельно до начала тура

- Ж/д билеты СПб – Сортавала – СПб
- Ж/д билеты Сортавала – «Рускеала» на ретропоезде

### Оплачивается по желанию в момент бронирования тура

- Доплат нет

### Оплачивается по желанию на месте

- Комплексные обеды в туре: 500-700 руб./чел.
- Экологическая тропа у водопадов Ахвенкоски: полный билет – 400 руб./чел.; дети до 7 лет – бесплатно; дети от 7 до 14 лет – 300 руб./чел., студенты (очн.) – 300 руб./чел.; пенсионеры – 300 руб./чел.
- Активные развлечения в горном парке «Рускеала»: по ценам парка.

**Обратите внимание!** Рекомендуем брать с собой в дорогу **наличные деньги**. На объектах маршрута могут отсутствовать терминалы бесконтактной оплаты или интернет.

## Скидки и льготы

<b>Дети до 7 лет</b>	850 руб.
<b>Школьники</b>	500 руб.
<b>Студенты</b>	350 руб.
<b>Люди 60+ лет</b>	350 руб.
<b>Ветераны ВОВ, блокадники, инвалиды I группы</b>	850 руб.

### **Условия предоставления:**

- Наличие подтверждающих документов

### **Правила путешествия**

- Автобус подается за 30 мин до отправления. В наших автобусах свободная рассадка, и если вы хотите занять определенное место, рекомендуем приходить к началу посадки.
- В наших турах будет комфортно и интересно детям от 5 лет. Чтобы путешествие прошло безопасно и легко, возьмите привычный для ребенка бустер с собой.
- В туре гид предложит вам меню комплексного обеда. Его можно будет заказать и оплатить в автобусе. Либо самостоятельно исследовать местную кухню в понравившихся кафе или ресторанах.
- Наши туры начинаются в Санкт-Петербурге, Петрозаводске, Сортавала и в Кеми. Обращаем ваше внимание, что вы самостоятельно добираетесь до точки начала тура. Позаботьтесь о соответствующих билетах заранее. Во многих турах у вас есть уникальная возможность совершить поездку на «Рускеальском экспрессе». Приобретать билет на ретропоезд или нет – остается на ваше усмотрение.
- С 18:00 до 22:00 ч. накануне выезда мы пришлем вам СМС с номером автобуса и номером телефона гида. Телефон гида доступен с момента подачи автобуса. Любые вопросы по путешествию до начала тура помогут решить наши менеджеры.
- Путешествие детей без сопровождения родителя или законного представителя запрещено. В соответствии с законом о перевозке детей, один взрослый может сопровождать не более 7 несовершеннолетних детей.