

# Карельский экспресс 3



## Краткое описание тура

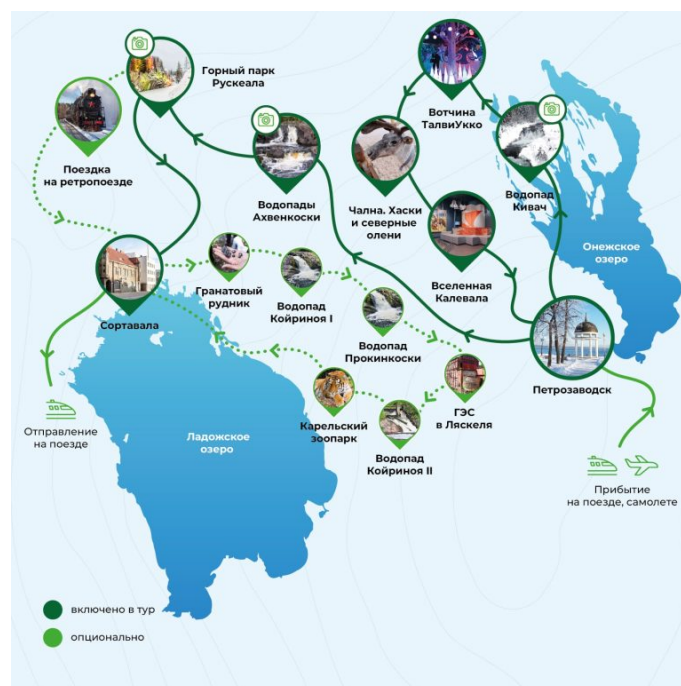
Тур отлично подходит для жителей Москвы и регионов России. Карелия близко, буквально на кончиках пальцев. Комфортно добравшись на поезде в Петрозаводск, вы, выйдя из вагона, окунетесь в водоворот приятных эмоций, отдыха и запоминающихся моментов. Три дня дивные природные пейзажи будут радовать взгляд на протяжении всего вояжа, а посещение горного парка «Рускеала» станет настоящей жемчужиной путешествия и надолго останется в памяти не только вашего телефона.

Вы сможете собственными руками добыть драгоценный камень, поиграть с хаски, погладить оленя в вотчине карельского Деда Мороза или провести день, изучая сердце Карелии – город Сортавала. Край тысячи озер прекрасен в любое время года, и вы в этом убедитесь.

## Почему именно этот тур?

- Тур с началом в Петрозаводске. Удобно для туристов из Москвы и регионов
- Лучшие природные достопримечательности Карелии: живописные скалы, заповедники, озера, Мраморный каньон
- Знакомство с бытом и культурными традициями местных жителей
- Буря эмоций от общения с собаками хаски, возможность принять участие в гонке на упряжках
- Возможность посетить древние водопады Карелии и месторождение карельского граната

## Карта маршрута



**1-й день:** Петрозаводск – заповедник и водопад Кивач – питомник хаски и ферма северных оленей на вотчине ТалвиУкко – интерактивная программа «Вселенная «Калевала» в музее изобразительных искусств – Петрозаводск

**2-й день:** Петрозаводск – водопады Ахвенкоски – горный парк «Рускеала» – поездка из парка до Сортавала на ретропоезде (по желанию) – Сортавала

**3-й день:** программа на выбор: свободный день в Сортавала ИЛИ «Зимние водопады, добыча граната, альпаки и тигр»: Кительское месторождение граната – Лесные водопады – Карельский зоопарк– ж/д вокзал Сортавала

## Место сбора

Петрозаводск, пл. Гагарина, 1

**Ориентир:** отель Piter Inn ([схема](#))

## Программа тура

### 1 ДЕНЬ

По прибытии на ж/д вокзал г. Петрозаводска вы сможете позавтракать в Piter Inn, удобно расположенном всего в нескольких минутах от вокзала.

#### **08:00 - Завтрак в ресторане «Паулайнер» при отеле Piter Inn (шведский стол)**

Вас ждет сытный и разнообразный завтрак в одном из лучших ресторанов города – «Паулайнер».

**Завтрак приобретается за доп. плату в момент покупки тура. Раннее заселение в отель не предусмотрено.**

#### **09:00 - Встреча с гидом. Посадка в автобус**

Место посадки: пл. Гагарина, 1.

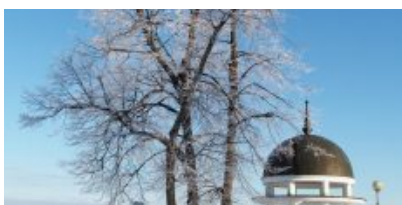
Ориентир: отель Piter Inn.

#### **09:30 - Обзорная экскурсия по Петрозаводску**

Во время обзорной экскурсии по городу Петрозаводску вы более подробно познакомитесь с историей города, увидите главную ёлку, расположенную перед Музыкальным театром, самые главные достопримечательности города и, конечно, визитную его карточку – набережную Онежского озера. Это самое красивое место Петрозаводска, настоящий музей под открытым

небом.

Здесь вы увидите и знаменитых рыбаков из Миннесоты, которые уже стали символом города, и «Тюбингенское панно» из Германии, и ротонду, в которой получают особенно красивые фотографии, и, конечно, Дерево желаний, которое, по словам туристов, действительно помогает исполнить мечты – осталось только прошептать их в специальное ухо.



### 11:30 - Заповедник и водопад Кивач

Водопад Кивач расположен на реке Суна в центральной части Карелии. Вокруг него находится одноименный природный заповедник.

Второй по величине (после Рейнского) равнинный водопад Европы Кивач невероятно красив и величественен в любое время года: воды реки Суны в объятиях базальтовых скал падают с одиннадцатиметровой высоты, создавая впечатляющий шум. Покрытый льдом и снегом, он не замерзает даже зимой. Полюбоваться на каскады водопада вы сможете со специально обустроенных смотровых площадок.

На территории заповедника находится небольшой музей природы, в котором представлены две экспозиции: растительный мир и животный. В рамках выставки вы увидите фотографии водопада в разные годы, познакомитесь с историей заповедника и представителями местной флоры и фауны.



## 14:00 - Обед

В туркомплексе вам также предложат вкусный горячий комплексный обед, который приобретается на месте по желанию.

**Диапазон цен - 500-700 руб./чел.**

## 15:00 - Вотчина ТалвиУкко - карельского Деда Мороза

Вотчина ТалвиУкко - это большой туристический комплекс, который включает в себя питомник ездовых собак, ферму северных оленей, резиденцию карельского Деда Мороза, горницу карельской Снегурочки, саамскую деревню и многое другое.

Гостям с детьми будет интересно заглянуть в резиденцию ТалвиУкко и горницу карельской Снегурочки - Лумикки, где можно увидеть много удивительных вещей.

**Посещение резиденции ТалвиУкко оплачивается на месте по желанию.**



## 15:30 - Экскурсия по питомнику хаски и оленьей ферме

Питомник ездовых собак вам покажет местный опытный каюр и расскажет интересные факты о дружелюбных собаках. В рамках экскурсии, которая включена в стоимость тура, вы сможете пообщаться и сфотографироваться с аляскинскими и сибирскими хаски, маламутами и самоедами. Все желающие смогут прокатиться на собачьей упряжке в качестве каюра или пассажира.

Ферма северных оленей также входит в экскурсию и очень интересна для посещения. Эти удивительные животные – главные жители Севера, и гидам есть что рассказать об их жизни в суровых условиях. Все желающие также могут прокатиться и на оленьей упряжке.

Помимо знакомства с животными вы можете отправиться в саамскую деревню и посмотреть на яранги и чумы, традиционные жилища северного народа, или отправить близким и друзьям фотографию с белыми медведями из фотозоны «Арктика». **Катание на собачьих и оленьих упряжках по желанию за дополнительную плату.**



### **17:00 - Интерактивная программа «Вселенная «Калевала» в Музее изобразительных искусств Республики Карелия**

Эпос «Калевала» – визитная карточка культуры Карелии. Выставка – брендовый культурный туристический продукт, разработанный специально для гостей республики и представляющий жемчужины музейной коллекции, которые сформируют неповторимый образ северного края – мира тайн, волшебства, самобытных обрядов и традиций.

Слышали ли вы звуки карельского музыкального инструмента кантеле? Отправляйтесь в путешествие по рунопевческому лесу и погрузитесь в звуки песнопений. Именно так передавались древние предания испокон веков от прадедов к сыновьям.

Знаете ли вы, что по калевальской легенде мир появился из яйца? Разбившись, желток стал солнцем, а белок – месяцем и звездами на небосводе, скорлупки образовали землю. Рождение мира – тайна, которая откроется по-новому. Взгляните на луну, камни, гигантское гнездо вокруг вас. Здесь начинается жизнь!

Ловили ли вы когда-нибудь трехметровую щуку? Самое время встретиться лицом к лицу и

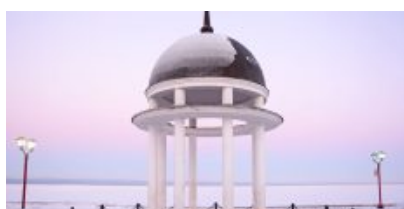
познакомиться с карельскими традициями и обрядами! Для чего нужен был валеk и рубель, как варили пиво по старинному рецепту, что надевали на свадьбу? Сделайте глубокий вдох и погрузитесь в мир ароматов Севера!

### **18:30 - Заселение в отели. Свободное время для ужина и отдыха**

Мы предусмотрели не слишком позднее возвращение в город, чтобы вы могли приятно провести вечер по вашему усмотрению.

Истинным ценителям гастротуризма предлагаем обратить внимание на музей-ресторан «ВКарелииЕсть», где в стильных интерьерах пространства проводятся дегустации и кулинарные мастер-классы. Все блюда готовятся исключительно из местных биоресурсов по исконно карельским рецептам или в уникальной интерпретации ведущего шеф-повара. Интересно будет заглянуть в расположенную здесь же иммерсивную пещеру петроглифов.

После ужина позвольте себе насладиться приятной прогулкой по городу. Простор берегов Онеги в обрамлении скульптур в стиле модерн в сочетании с городской архитектурой наполняет ощущением непринужденного вечернего променада.



## **2 ДЕНЬ**

### **08:00 - Завтрак в отеле**

Завтрак предоставляется во всех отелях, кроме отелей категории «бюджет».

## 12:30 - Рускеальские водопады Ахвенкоски

Водопады Ахвенкоски – небольшие, но живописные каскады на лесной реке Тохмайоки – привлекли в свое время многих кинорежиссеров: здесь проходили съемки знаменитых кинофильмов «А зори здесь тихие...» и «Темный мир».

Экологический маршрут, который вьется вокруг водопадов, приглашает любителей природы на прогулку на свежем воздухе, чтобы познакомиться с окружающим ландшафтом поближе и найти сказочных персонажей на «Аллее сказок».

Подвесные мостики, протянутые прямо над водопадами, завершают маршрут и позволяют сделать самые потрясающие кадры.

**Вход на экотропу оплачивается дополнительно по желанию.**



## 14:00 - Горный парк «Рускеала». Экскурсия и свободное время. Самостоятельный обед в кафе парка

Горный парк «Рускеала» – главная круглогодичная достопримечательность Карелии. Территория горного парка огромна. Центром интереса является Мраморный каньон – большое, вытянутое с юга на север озеро с кристально чистой водой и отвесными берегами, состоящими из настоящего мрамора. Именно здесь когда-то добывали этот декоративный камень для отделки архитектурных шедевров Санкт-Петербурга. А благодаря темнеющим хвойным деревьям и снежному убранству пейзаж получается действительно сказочным!

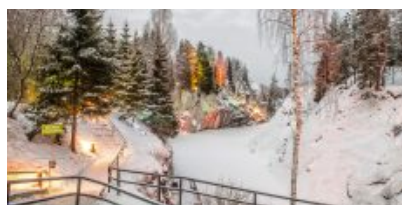
Ваше посещение парка начнется с экскурсии с лицензированным местным гидом. Вам не только расскажут историю этого места, но и предоставят полную информацию о том, чем можно заняться в парке в свободное время после экскурсии. Вот самые интересные варианты, как можно провести время в «Рускеале»:

- **Прогуляться по дорожкам вокруг Мраморного каньона.** Их здесь километры. В холодное время года каждый уголок природы наполнен зимним таинством. Если



отойти от экскурсионного маршрута, можно наткнуться на атмосферные и красивые места: Монферраново озеро, Итальянский карьер и сад камней, Светлое озеро с дикими тропинками, заброшенный мраморный завод, мраморные утесы, обзорные площадки, гроты и штольни.

- **Тайные тропы земли Калевала.** Оказаться на страницах карельского эпоса поможет интерактивная часть парка «Калевала». Здесь вы сможете познакомиться со светлыми и темными сказочными героями, попробуете поймать коня Хийси с помощью веревки – и всё это на фоне карельского пейзажа с обзорной площадкой на озеро Светлое.
- **Попробовать активные развлечения в горном парке.** Круглый год работает троллейная трасса над Мраморным каньоном, самая длинная на Северо-Западе. Почти 400 метров адреналинового полета на высоте 30 метров.
- **Отправиться на экскурсию «Подземный космос» по пещерам «Рускеалы» к подземному озеру.** Этот уникальный экскурсионный маршрут открыли в 2017 году. В течение часа под присмотром гида вас проведут по расчищенным штольням, покажут мраморные пещеры, колонный зал и подземное озеро. Всё пространство пещер оформлено разноцветной динамической подсветкой, часть которой смонтирована под водой. Благодаря ей и музыкальному сопровождению посетители получают нереальные визуальные впечатления.
- **Посетить сувенирные ряды и уютные кафе.** Можно устроить перекус в одном из трех кафе парка, прогуляться вдоль сувенирных рядов, где продаются работы карельских мастеров из дерева, льна и камня.



## 17:00 - Отправление ретропоезда из «Рускеалы»

Для желающих окунуться в дух исторического путешествия мы подготовили возможность отправиться в город Сортавала под стук колес на ретропоезде с настоящим паровозом и старинными интерьерами.

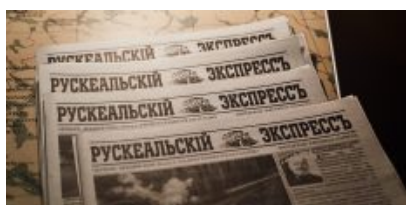
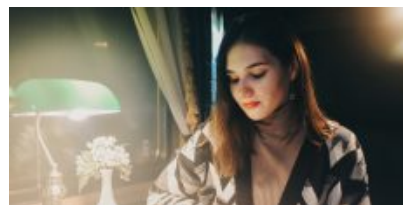
Интерьеры ретропоезда «Рускеальский экспресс» оформлены в стиле «Николаевского экспресса»: в отделке, светильниках, обоях и мебели воссоздана атмосфера старинных

вагонов и даже проводники носят стилизованную форму.

Антураж позволит вам насладиться атмосферой эпохи императорской России, прикоснуться к истории и сделать необычные фотографии.

В высокий сезон билеты на ретропоезд желательно приобретать заблаговременно, так как их быстро раскупают.

**Билеты на ретропоезд не включены в стоимость тура и приобретаются по желанию в кассах / на сайте РЖД до начала тура.**



### **17:30 - Выезд автобуса из горного парка**

Если вы не приобрели билеты на ретропоезд, то далее вы отправитесь на автобусе в Сортавала в сопровождении нашего гида.

### **18:30 - Размещение в отеле города Сортавала. Свободное время**

Мы понимаем, что качество отдыха так же важно, как и экскурсионная программа, поэтому подготовили для вас лучшие отели в уютном городе Сортавала. Только самые проверенные варианты, предоставляющие свои услуги на туристском рынке Карелии не один год.

## **3 ДЕНЬ**

На третий день вашего приключения вы можете провести **свободный день** в очаровательном северном городке Сортавала с богатой российско-финской историей, неспешно прогуляться по городу, вдоль озера, посетить Музей Северного Приладожья, Музей деревянных картин Кронида Гоголева или другие объекты.

Или же вы можете **отправиться на захватывающую экскурсию** «Лесные водопады, добыча граната, альпаки и тигр». Нетронутая природа, впечатляющая мощь воды и невероятные пейзажи оставят впечатления надолго, особенно если вы сделаете фотографии на память. Ведь здешние виды к этому располагают!

**Экскурсия «Лесные водопады, добыча граната, альпаки и тигр» не включена в стоимость тура и оплачивается дополнительно. Эту экскурсию вы можете приобрести у менеджеров во время бронирования тура.**

**08:00 - Завтрак в отеле. Освобождение номеров**

**Внимание!** Если вы выбираете свободный день в Сортавала, просим вас обратить внимание на то, что освобождение номеров в отелях региона Сортавала осуществляется по мировым стандартам - в 12:00. До ж/д вокзала вы добираетесь самостоятельно - пешком или на такси (1,7 км)

**10:00 - Сбор группы. Отправление на экскурсию «Лесные водопады, добыча граната, альпаки и тигр»**

Наш автобус заберет вас утром от отеля, чтобы вы могли позавтракать без спешки!

Вы отправитесь на прогулку по величественному карельскому лесу и посетите несколько водных объектов.

**ГЭС в Ляскеля**

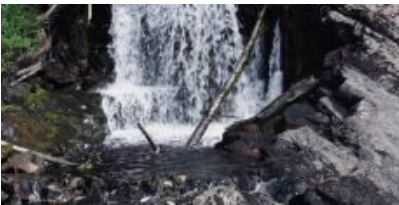
Это одна из старейших ГЭС в России, построенная на реке Янисйоки для обеспечения электричеством когда-то работавшей тут бумажной фабрики. Особенно примечательными считаются две вещи. Первая - то, что ГЭС Ляскеля в данный момент полностью автоматизирована и работает без постоянного персонала. Вторая - гремящий водопад, на котором стоит гидроэлектростанция. Сверху вам откроется интересный вид на бурные потоки воды!





### **Посещение водопада Койриноя-2 (Верхний)**

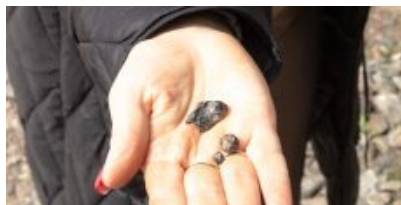
Койриноя-2 (или Верхний Койриноя) расположен на месте разрушенной плотины финской ГЭС. Водопад похож на горку: вода шумно скатывается со скалы быстрым равномерным потоком. Над плотиной находится самодельный мост, с которого открывается интересный вид сверху на водопад и на реку ниже по течению.



### **Посещение месторождения полудрагоценного камня граната**

Многие любители и знатоки самоцветов мечтают хоть раз в жизни побывать в Карелии, на северном побережье Ладожского озера, в окрестностях бывшей деревни Кителя, где уже около 500 лет добывают темно-красные с фиолетовым оттенком гранаты-альмандины. В XVI-XVII веках шведы даже принимали эти камни за рубины!

Автобус привезет вас прямо к руднику, в отвалах которого можно найти красивые гранатовые бусины. Специальный инвентарь для исследований и добычи сокровищ мы выдадим вам на месте!



### **Посещение водопадов Белые Мосты (Юканкоски)**

Достоверно неизвестно, откуда у этой пары лесных водопадов появились такие имена. Но по наиболее правдоподобной версии, название произошло от названия ближайшего финского хутора (Jukankontu) и от слова koski («речной порог»).

«Братья-падуны», как их называют местные жители, были бы единым целым, если бы не

остров посреди реки, который делит течение надвое. В результате образовались два водопада – 18-метровый и 11-метровый. Они такие мощные, что даже суровой зимой не замерзают полностью, а дышат и сопротивляются морозу под ледяным панцирем, пробиваясь наружу.

К водопаду ведет новая оборудованная лестница из дерева. Вы сможете с удобством насладиться уединенной красотой древних лесных водопадов Карелии.



**Обратите внимание!** Посещение водопадов Белые Мосты может быть отменено из-за погодных условий или непроходимости дороги, ведущей к водопадам. В случае отмены, вы посетите долину реки Янисйоки (пороги реки Янисйоки, Хямекоски ГЭС)

## Долина реки Янисйоки

Среди всех рек региона Янисйоки — наиболее полноводная река, длина которой 95 километров. С финского языка название реки переводится как «заячья река». Сначала может показаться, течение воды неспешное и спокойное, но приглядевшись, можно увидеть, что потоки движутся очень стремительно, и даже на небольшом промежутке водная гладь превращается в матовое зеркало, в котором можно увидеть свое отражение. Но недолго мы сможем наслаждаться тишиной и ровным течением реки: Янисйоки оживает, все отчетливее становится шум бурных потоков воды, которые с силой ударяются о каменные берега!

## Пороги реки Янисйоки

Янисйоки привлекает многих туристов порогами с большим перепадом высот — именно благодаря им река не замерзает даже в самые холодные месяцы! Целый каскад порогов, плотин, перекатов и островков по ходу течения наполняют зимний лес оглушительным шумом несущейся среди камней зимней реки. Благодаря необычному рельефу, летом этот участок реки является идеальным местом для любителей сплавов, а зимой даёт возможность восхититься бурными потоками, которым нипочем холод и снег! Несколько мостов, расположенных вдоль реки, позволят полюбоваться видом сверху и сделать красочные фотографии!

## Хямекоски ГЭС

Во время прогулки мы посетим одну из самых старых ГЭС в России - она вырабатывает электроэнергию с 1903 года! Главная достопримечательность Хямекоски - водоводный канал длиной около полукилометра, который частично вырублен в скалах: с одной стороны реку обнимает скалистый берег, а с другой стороны - мощная бетонная стена. В конце XIX века реку Янисйоки подняли выше ее русла в этот водоводный канал, а в прежнее русло сбрасывается только излишек воды. Река течет по каналу, а потом возвращается на прежний путь! На ГЭС установлены 5 гидроагрегатов, 4 из них работают до сих пор.

### **15:30 - Обед**

После посещения завораживающих красот карельской природы вы отправитесь на сытный обед.

**Обед оплачивается дополнительно по желанию.**

### **16:30 - Посещение Карельского зоопарка**

Мы посетим крупнейший зоопарк на Северо-Западе. Зоопарк расположен в роскошном месте среди карельских лесов на огромной территории в 30 гектаров (это около 60 футбольных полей), поэтому животные чувствуют себя более чем вольготно.

Это с любовью обустроенный дом для 500 разнообразных животных и 150 птиц. Здесь можно познакомиться и с проворным хорьком, и с гигантским зубром, а дети будут пищать от восторга в контактном зоопарке. Многие из зверей любят тепло человеческих рук и с удовольствием дают себя погладить.

Лощеные тигры, дружелюбные верблюды, забавные козочки и многие другие животные, даже занесенные в Красную книгу, будут рады видеть гостей, и вы это непременно почувствуете. Каждый найдет здесь что-то свое, а условия содержания зверей приятно удивят защитников животных.





**18:30 - Возвращение в г. Сортавала**

**18:45 - Отправление в Санкт-Петербург с ж/д вокзала Сортавала**

Рекомендуем прийти на вокзал не менее чем за 15 минут до отправления.

**20:37 - Отправление на поезде в Москву из Сортавала**

Оптимальным вариантом станет поезд №160 А, следующий по маршруту Сортавала – Москва.

**Внимание!** Туроператор оставляет за собой право вносить изменения в программу туристского продукта без уменьшения общего объема и качества услуг.

При покупке ж/д и авиабилетов настоятельно рекомендуем обратить внимание: время возвращения указано ориентировочное!

## **В стоимость тура входит**

### **Услуги, включенные в тур**

- Трансфер на комфортабельном автобусе
- Сопровождение профессионального гида на протяжении всех дней тура
- Проживание в лучших отелях Петрозаводска в центре города и на берегу Онежского озера (зависит от выбранной категории отелей), 1 ночь
- Проживание в отеле выбранной категории в регионе города Сортавала (1 ночь)
- Завтраки в отеле (кроме категории размещения «бюджет»)
- Посещение водопада Кивач
- Остановка у рускеальских водопадов Ахвенкоски
- Посещение Мраморного каньона, Итальянского карьера, озера Светлое, заброшенного мраморного завода

### **Билеты, включенные в тур**

- Трассовые экскурсии о Карелии

- Авторская трассовая экскурсия «Скалистый берег Кирьявалахти»
- Посещение рускеальских водопадов Ахвенкоски и мест съемок знаменитых фильмов
- Входные билеты в горный парк «Рускеала»
- Экскурсия «Мраморный каньон» с местным гидом по парку «Рускеала»
- Входные билеты в заповедник «Кивач»
- Входные билеты в парк «Вотчина ТалвиУкко» и экскурсия «Северная сага», включающая посещение питомника хаски с местным каюром, осмотр фермы северных оленей, саамской деревни, подворья с домашними животными, гранд-макета «Карелия»

**В период новогодних праздников (30.12.2023 — 08.01.2024) посещение дворца Снегурочки Лумикки, осмотр гранд-макета Карелия и визит в резиденцию не входит в стоимость и приобретается по желанию на месте.**

- Входные билеты в Музей изобразительных искусств Республики Карелия
- Интерактивная программа «Вселенная «Калевала» в Музее изобразительных искусств Республики Карелия
- Экскурсия по Онежской набережной в Петрозаводске

## Дополнительные возможности в туре

### Оплачивается самостоятельно до начала тура

- Ж/д билеты до Петрозаводска и из Сортавалы
- Ретропоезд «Рускеала» – Сортавала

### Оплачивается по желанию в момент бронирования тура

- «Зимние водопады, добыча граната, альпаки и тигр»: 2900 руб./взр.; 2400 руб. – дети до 9 лет (включительно)
- Завтрак в первый день тура в ресторане «Паулайнер» – 700 руб. (шведский стол)

### Оплачивается по желанию на месте

- Комплексные обеды в туре: 500-700 руб./чел.;
- Экологическая тропа у водопадов Ахвенкоски: полный билет – 400 руб./чел.; дети до 7 лет – бесплатно; дети от 7 до 14 лет – 300 руб./чел., студенты (очн.) – 300 руб./чел.; пенсионеры – 300 руб./чел.
- Активные развлечения в горном парке «Рускеала»: по ценам парка.
- Активные развлечения в вотчине Талви Укко: по ценам парка

**Обратите внимание!** Рекомендуем брать с собой в дорогу **наличные деньги**. На объектах маршрута могут отсутствовать терминалы бесконтактной оплаты или интернет.



## Скидки и льготы

<b>Дети до 7 лет</b>	1 200 руб.
<b>Школьники</b>	750 руб.
<b>Студенты</b>	350 руб.
<b>Люди 60+ лет</b>	600 руб.
<b>Ветераны ВОВ, блокадники, инвалиды I группы</b>	1 150 руб.

### Условия предоставления:

- Наличие подтверждающих документов

### Правила путешествия

- Автобус подается за 30 мин до отправления. В наших автобусах свободная рассадка, и если вы хотите занять определенное место, рекомендуем приходить к началу посадки.
- В наших турах будет комфортно и интересно детям от 5 лет. Чтобы путешествие прошло безопасно и легко, возьмите привычный для ребенка бустер с собой.
- В туре гид предложит вам меню комплексного обеда. Его можно будет заказать и оплатить в автобусе. Либо самостоятельно исследовать местную кухню в понравившихся кафе или ресторанах.
- Наши туры начинаются в Санкт-Петербурге, Петрозаводске, Сортавала и в Кеми. Обращаем ваше внимание, что вы самостоятельно добираетесь до точки начала тура. Позаботьтесь о соответствующих билетах заранее. Во многих турах у вас есть уникальная возможность совершить поездку на «Рускеальском экспрессе». Приобретать билет на ретропоезд или нет – остается на ваше усмотрение.
- С 18:00 до 22:00 ч. накануне выезда мы пришлем вам СМС с номером автобуса и номером телефона гида. Телефон гида доступен с момента подачи автобуса. Любые вопросы по путешествию до начала тура помогут решить наши менеджеры.
- Путешествие детей без сопровождения родителя или законного представителя запрещено. В соответствии с законом о перевозке детей, один взрослый может сопровождать не более 7 несовершеннолетних детей.