

Карельские выходные 3. Рускеальская сказка



Краткое описание тура

Изучите самые известные достопримечательности Карелии за три дня. Как вино с годами становится лучше, так и красота северной природы раскрывается зимой своим особым очарованием. Убедитесь в этом самостоятельно!

Тур, который вы сможете подстроить под себя. Посетите самые популярные природные места края тысячи озер и выберите - продолжить знакомиться с флорой и фауной еще ближе или любоваться архитектурой города, который называют сердцем Карелии.

Почему именно этот тур?

- Все обязательные экскурсии и билеты включены в стоимость
- Возможность добыть и увезти с собой драгоценный камень гранат
- Проживание в отелях в центре города Сортавала или на берегу Ладожского озера
- Программа второго дня на выбор

Трехдневное путешествие в мир сказочной природы Карелии

Карта маршрута



1-й день: Санкт-Петербург – город Приозерск – Крепость Корела – город Сортавала – водопады Ахвенкоски – горный парк «Рускеала» – город Сортавала

2-й день: программа на выбор:

Вариант 1: свободный день в Сортавала

Вариант 2: «Зимние водопады, добыча граната, альпаки и тигр»: Кительское месторождение граната – посещение зимних водопадов – Карельский зоопарк – Сортавала

Вариант 3: Прогулка по Ладожским шхерам на аэролодке — Сортавала

3-й день: Сортавала – подъем на гору Паасо — залив Кирьявалахти – «Северная Фиваида» – музей «У Мастера» – обзорная экскурсия по Сортавала – авторская экскурсия «Загадки парка

«Ваккосалми» – фирменный магазин форелевого хозяйства – минеральный центр карельского шунгита – Санкт-Петербург

Место сбора

Санкт-Петербург, м. «Пл. Восстания», Лиговский просп., 10

Ориентир: гостиница «Октябрьская», парковка вдоль тротуара от книжного магазина «Буквоед» до конца здания ([схема](#))

Санкт-Петербург, м. «Озерки», Выборгское шоссе, остановка общественного транспорта

Ориентир: супермаркет «Окей» ([схема](#))

Программа тура

1 ДЕНЬ

06:45 - Подача автобуса в центре города

Место посадки: СПб., ст. м. «Площадь Восстания», Лиговский просп., 10

Ориентир: книжный магазин «Буквоед»

07:00 - Отправление автобуса от ст. м. «Площадь Восстания»

07:25 - Подача автобуса к ст. м. «Озерки»

Место посадки: СПб., ст. м. «Озерки», Выборгское шоссе, остановка общественного транспорта.

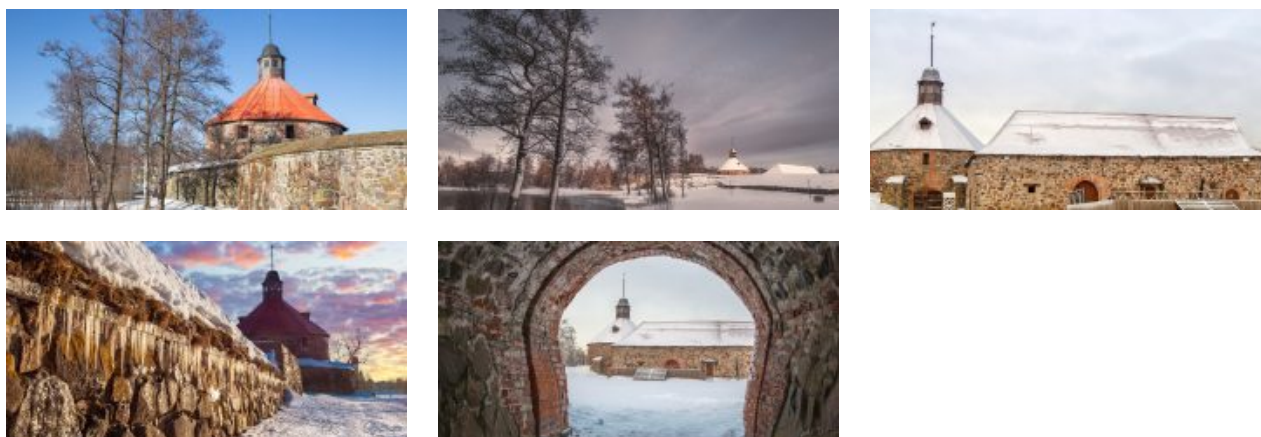
Ориентир: супермаркет «Окей».

07:30 - Отправление автобуса от ст. м. «Озерки»

10:00 - Крепость Корела. Внешний осмотр

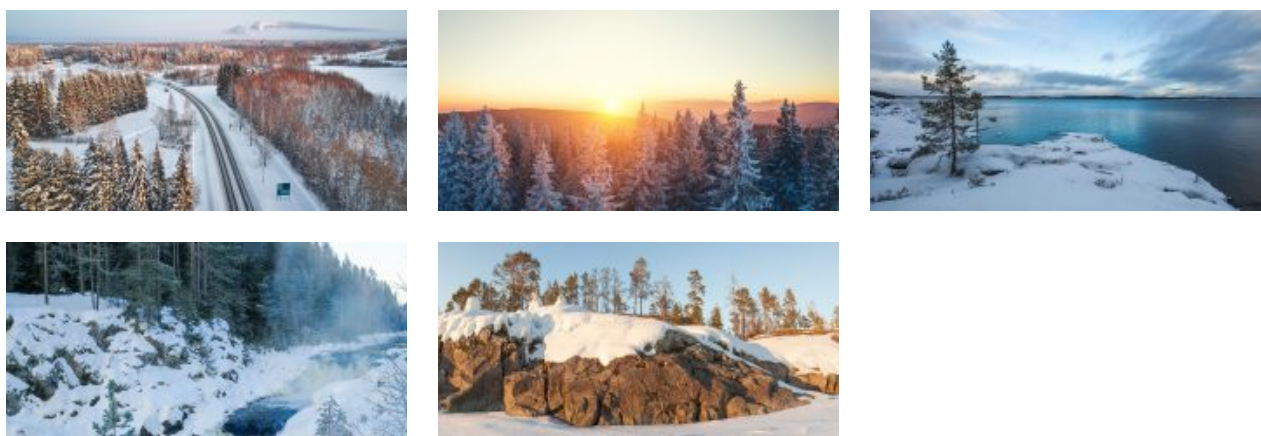
Приозерск – город-форпост. Испокон веков он находился в центре противостояния за земли между Ладогой и Балтикой. Город населяли новгородцы, шведы, финны, русские, что отразилось на его названии: Корела – Кексгольм – Кякисалми – Приозерск. Неудивительно, что это стратегическое место охранялось крепостью – сначала из дерева, затем из камня.

Каменная крепость Корела – главная достопримечательность Приозерска. Мы предлагаем познакомиться с ней и послушать увлекательную экскурсию об истории Карельского перешейка.



10:30 - Трассовая экскурсия о Карелии

Сразу за Приозерском начинается Карелия – та самая, которую вы мечтали увидеть. Дорога вьется между покрытыми тайгой холмами, озерами в гранитных берегах, пересекая лесные речки и минуя карельские деревни и поселки. Природа – вот главная достопримечательность Карелии. А еще народы, которые ее населяют: карелы, вепсы, саамы... У каждого народа свой язык, свои удивительные обычаи и традиции. Всё самое интересное о Карелии вы услышите в ходе трассовой экскурсии, которая позволит расширить кругозор и узнать много нового за пару часов до следующей остановки.



12:00 - Город Сортавала. Автобусная трассовая экскурсия

Город **Сортавала** расположен на берегу Ладоги, в самом центре **Ладожских шхер**, поэтому отсюда можно увидеть живописный ландшафт. На подъезде к городу, а также пока автобус будет проезжать по городским улицам, наш гид проведет обзорную экскурсию и расскажет вам об истории этих краев и о достопримечательностях Сортавала, которые стоит посетить.

Сортавала долгое время принадлежал Финляндии, что отразилось на облике города. Влияние финской культуры чувствуется прежде всего в архитектуре. Например, к финским постройкам относится здание Национального акционерного **банка - дом Леандера**.

На обед мы остановимся в одном из кафе города, где предлагаются комплексные обеды. Диапазон цен - 650-850 руб.

13:30 - Рускеальские водопады Ахвенкоски

Край тысячи озер и рек известен также своими невысокими, но стремительными водопадами. Среди них заслуживают отдельного внимания каскады бурной лесной реки Тохмайоки, также именуемые Рускеальскими водопадами, которые не замерзают даже в самое холодное время года! Пейзажная идиллия этой местности привлекала кинорежиссеров и была запечатлена в сценах военной драмы «А зори здесь тихие...» и фэнтези «Темный мир».

Самые головокружительные фотокадры и незабываемые впечатления вас ждут на маршруте по подвесным веревочным мостам, протянутым прямо над водопадами.

Вход на экотропу оплачивается дополнительно по желанию.



14:30 - Горный парк «Рускеала». Экскурсия и свободное время

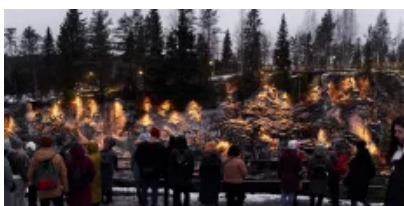
Горный парк «Рускеала» – главная круглогодичная достопримечательность Карелии. Территория горного парка огромна. Центром интереса является **Мраморный каньон** – большое, вытянутое с юга на север озеро с кристально чистой водой и отвесными берегами, состоящими из настоящего мрамора. Именно здесь когда-то добывали этот декоративный

камень для отделки архитектурных шедевров Санкт-Петербурга. А благодаря темнеющим хвойным деревьям, снежному убранству и **цветной подсветке** на скалах пейзаж получается действительно сказочным!

Художественная подсветка в Мраморном каньоне включается в период холодного времени года, ориентировочно с ноября по март. Время включения подсветки зависит от времени наступления темноты.

Ваше посещение парка начнется с экскурсии с лицензированным местным гидом. Вам не только расскажут историю этого места, но и предоставят полную информацию о том, чем можно заняться в парке в свободное время после экскурсии. Вот самые интересные варианты, как можно провести время в «Рускеале»:

- **Прогуляться по дорожкам вокруг Мраморного каньона.** Их здесь километры. В холодное время года каждый уголок природы наполнен зимним таинством. Если отойти от экскурсионного маршрута, можно наткнуться на атмосферные и красивые места: **Монферраново озеро, Итальянский карьер** и **сад камней, Светлое озеро** с дикими тропинками, **заброшенный мраморный завод**, мраморные утесы, обзорные площадки, гроты и штольни.
- **Тайные тропы земли Калевала.** Оказаться на страницах карельского эпоса поможет интерактивная часть парка «Калевала». Здесь вы сможете познакомиться со светлыми и темными сказочными героями, попробуете поймать коня Хийси с помощью веревки – и всё это на фоне карельского пейзажа с обзорной площадкой на озеро Светлое.
- **Попробовать активные развлечения в горном парке.** Круглый год работает троллейная трасса над Мраморным каньоном, самая длинная на Северо-Западе. Почти 400 метров адреналинового полета на высоте 30 метров.
- **Отправиться на экскурсию «Подземный космос» по пещерам «Рускеалы» к подземному озеру.** Этот уникальный экскурсионный маршрут открыли в 2017 году. В течение часа под присмотром гида вас проведут по расчищенным штольням, покажут мраморные пещеры, колонный зал и подземное озеро. Всё пространство пещер оформлено разноцветной динамической подсветкой, часть которой смонтирована под водой. Благодаря ей и музыкальному сопровождению посетители получают нереальные визуальные впечатления.
- **Посетить сувенирные ряды и уютные кафе.** Можно устроить перекус в одном из трех кафе парка, прогуляться вдоль сувенирных рядов, где продаются работы карельских мастеров из дерева, льна и камня.
- **Прокатитесь на зимних санях.** Только зимой в горном парке у гостей появляется возможность прокатиться на зимних санях «Веселый банан». Такое развлечение порадует и взрослых и детей!



17:20 - Выезд из горного парка «Рускеала» на ретропоезде

По желанию вы можете завершить вашу экскурсию по парку отправлением на **ретропоезде** до города Сортавала, где вас заберет уже наш автобус до Санкт-Петербурга. На сегодняшний день это единственный в России ежедневный поезд на паровозной тяге, интерьер которого выполнен в стиле «Николаевского экспресса».

17:30 - Выезд из горного парка «Рускеала» на автобусе

18:30 - Размещение в отеле. Свободное время

Мы понимаем, что качество отдыха так же важно, как и экскурсионная программа, поэтому подготовили для вас лучшие отели в уютном городе Сортавала. Только самые проверенные варианты, предоставляющие свои услуги на туристском рынке Карелии не один год.

2 ДЕНЬ

08:00 - Завтрак в отеле

Завтрак предоставляется во всех отелях, кроме отелей категории «бюджет».

На второй день вашего приключения вы можете провести **свободное время в очаровательном северном городке Сортавала с богатой российско-финской историей:** неспешно прогуляться по городу, вдоль озера, посетить Музей Северного Приладожья, Музей деревянных картин Кронида Гоголева или другие объекты.

Или же вы можете отправиться на экскурсию по желанию за доп. плату.

Вариант 1. Экскурсия «Зимние водопады, добыча граната, альпаки и тигр» не включена в стоимость и оплачивается заранее при бронировании тура.

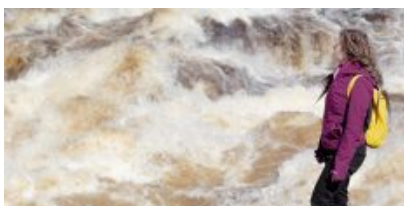
10:00 - Сбор группы

Наш автобус заберет вас утром от отеля, чтобы вы могли позавтракать без спешки!

Вы отправитесь на прогулку по величественному карельскому лесу и посетите несколько водных объектов.

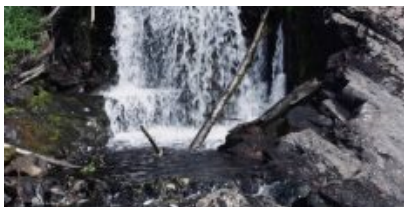
ГЭС в Ляскеля

Это одна из старейших ГЭС в России, построенная на реке Янисйоки для обеспечения электричеством когда-то работавшей тут бумажной фабрики. Особенно примечательными считаются две вещи. Первая – то, что ГЭС Ляскеля в данный момент полностью автоматизирована и работает без постоянного персонала. Вторая – гремящий водопад, на котором стоит гидроэлектростанция. Сверху вам откроется интересный вид на бурные потоки воды!



Посещение водопада Койриноя-2 (Верхний)

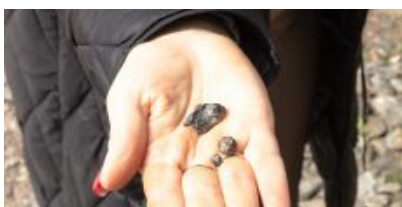
Койриноя-2 (или Верхний Койриноя) расположен на месте разрушенной плотины финской ГЭС. Водопад похож на горку: вода шумно скатывается со скалы быстрым равномерным потоком. Над плотиной находится самодельный мост, с которого открывается интересный вид сверху на водопад и на реку ниже по течению.



Посещение месторождения полудрагоценного камня граната

Многие любители и знатоки самоцветов мечтают хоть раз в жизни побывать в Карелии, на северном побережье Ладожского озера, в окрестностях бывшей деревни Кителя, где уже около 500 лет добывают темно-красные с фиолетовым оттенком гранаты-альмандины. В XVI-XVII веках шведы даже принимали эти камни за рубины!

Автобус привезет вас прямо к руднику, в отвалах которого можно найти красивые гранатовые бусины. Специальный инвентарь для исследований и добычи сокровищ мы выдадим вам на месте!



Посещение водопадов Белые Мосты (Юканкоски)

Достоверно неизвестно, откуда у этой пары лесных водопадов появились такие имена. Но по наиболее правдоподобной версии, название произошло от названия ближайшего финского хутора (Jukankontu) и от слова koski («речной порог»).

«Братья-падуны», как их называют местные жители, были бы единым целым, если бы не остров посреди реки, который делит течение надвое. В результате образовались два водопада – 18-метровый и 11-метровый. Они такие мощные, что даже суровой зимой не замерзают полностью, а дышат и сопротивляются морозу под ледяным панцирем, пробиваясь наружу.

К водопаду ведет новая оборудованная лестница из дерева. Вы сможете с удовольствием насладиться уединенной красотой древних лесных водопадов Карелии.



Обратите внимание! Посещение водопадов Белые Мосты может быть отменено из-за погодных условий или непроходимости дороги, ведущей к водопадам. В случае отмены, вы посетите долину реки Янисйоки (пороги реки Янисйоки, Хямекоски ГЭС)

Долина реки Янисйоки

Среди всех рек региона Янисйоки — наиболее полноводная река, длина которой 95 километров. С финского языка название реки переводится как «заячья река». Сначала может показаться, течение воды неспешное и спокойное, но приглядевшись, можно увидеть, что потоки движутся очень стремительно, и даже на небольшом промежутке водная гладь превращается в матовое зеркало, в котором можно увидеть свое отражение. Но недолго мы сможем наслаждаться тишиной и ровным течением реки: Янисйоки оживает, все отчетливее становится шум бурных потоков воды, которые с силой ударяются о каменные берега!

Пороги реки Янисйоки

Янисйоки привлекает многих туристов порогами с большим перепадом высот — именно благодаря им река не замерзает даже в самые холодные месяцы! Целый каскад порогов, плотин, перекатов и островков по ходу течения наполняют зимний лес оглушительным шумом несущейся среди камней зимней реки. Благодаря необычному рельефу, летом этот участок реки является идеальным местом для любителей сплавов, а зимой даёт возможность восхититься бурными потоками, которым нипочем холод и снег! Несколько мостов, расположенных вдоль реки, позволят полюбоваться видом сверху и сделать красочные фотографии!

Хямекоски ГЭС

Во время прогулки мы посетим одну из самых старых ГЭС в России - она вырабатывает электроэнергию с 1903 года! Главная достопримечательность Хямекоски - водоводный канал длиной около полукилометра, который частично вырублен в скалах: с одной стороны реку обнимает скалистый берег, а с другой стороны - мощная бетонная стена. В конце XIX века реку Янисйоки подняли выше ее русла в этот водоводный канал, а в прежнее русло сбрасывается только излишек воды. Река течет по каналу, а потом возвращается на прежний путь! На ГЭС установлены 5 гидроагрегатов, 4 из них работают до сих пор.

15:30 - Обед

После посещения завораживающих красот карельской природы вы отправитесь на сытный обед.

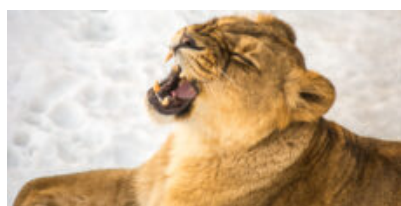
Обед оплачивается дополнительно по желанию.

16:30 - Посещение Карельского зоопарка

Мы посетим крупнейший зоопарк на Северо-Западе. Зоопарк расположен в роскошном месте среди карельских лесов на огромной территории в 30 гектаров (это около 60 футбольных полей), поэтому животные чувствуют себя более чем вольготно.

Это с любовью обустроенный дом для 500 разнообразных животных и 150 птиц. Здесь можно познакомиться и с проворным хорьком, и с гигантским зубром, а дети будут пищать от восторга в контактном зоопарке. Многие из зверей любят тепло человеческих рук и с удовольствием дают себя погладить.

Лощеные тигры, дружелюбные верблюды, забавные козочки и многие другие животные, даже занесенные в Красную книгу, будут рады видеть гостей, и вы это непременно почувствуете. Каждый найдет здесь что-то свое, а условия содержания зверей приятно удивят защитников животных.



18:30 - Возвращение в г. Сортавала

Внимание! Наш автобус привезет вас в центр города Сортавала, где вы сможете продолжить вечер в одном из кафе города.

Вариант 2. Прогулка по Ладожским шхерам на аэролодке

11:30 - Трансфер от отеля

12:00 - Прогулка по Ладожским шхерам на аэролодке

На аэролодке вы покатаетесь вдоль гряды «карельских фьордов» и увидите фантастические природные красоты Ладоги:

- остров Хавус и его высокий обрыв, названный Ястребиной скалой,
- остров Каарнетсаари,
- Падающую скалу.

А также сделаете высадку на необитаемом острове Хонкасало. Самую высокую его вершину называли «крышей Ладоги», и с нее вы сможете окинуть взглядом всю невероятную панораму вокруг.

Не включено в стоимость тура.

При неблагоприятных погодных условиях прогулка на аэролодке может быть отменена.

14:00 - Окончание программы

Внимание: адрес причала определяется по погодным условиям и может быть изменен на усмотрение организатора. После окончания программы трансфер с причала не предусмотрен, туристы добираются самостоятельно.

3 ДЕНЬ

08:00 - Завтрак в отеле

09:00 - Сбор группы в автобусе

09:30 - Подъем на гору Паасо. Лучшие виды Карелии»

Гора Паасо, или Паасонвуори, – живописная возвышенность вблизи города Сортавала. Отсюда открывается панорамный вид на природные красоты. Но помимо красоты это и памятник истории, хранящий воспоминания о древних карелах.



10:30 - Отправление на автобусе. Авторская экскурсия «Скалистый берег Кирьявалахти»

Недалеко от Сортавала начинаются красивые пейзажи Ладожского озера с разбросанными по его глади скалистыми островами – это и есть Ладожские шхеры. По дороге вы увидите **залив Кирьявалахти**, похожий на норвежский фьорд. В солнечную погоду его воды искрятся в лучах солнца, отчего залив и получил свое название, означающее в переводе «искристый, пестрый залив».



12:00 - «Северная Фиваида» и музей «У Мастера»

«Северная Фиваида» – скалистый мыс, на склонах которого построены деревянные храмы, копии старинных церквей и традиционных карельских часовен. Это место считается музеем под открытым небом, где вы не только полюбуетесь очарованием карельской природы, но и узнаете, как распространялось православие на Русском Севере.

14:00 - Обед

После насыщенной и интересной первой половины дня вы отправитесь на сытный обед.

Обеды не входят в стоимость тура и оплачиваются на месте по желанию.

Диапазон цен - 650-850 руб.

Посещение фирменного магазина форелевого хозяйства

Мы сделаем остановку в центре города у фирменного магазина форелевого хозяйства, чтобы все желающие в свободное время смогли приобрести карельские рыбные деликатесы от фермерского хозяйства. Экологически чистые и вкусные продукты из Карелии станут отличным подарком для ваших родных и близких.

16:00 - Обзорная экскурсия по городу Сортавала. Авторская экскурсия «Загадки парка «Ваккосалми»

Город **Сортавала** расположен на берегу Ладоги, в самом центре **Ладожских шхер**, поэтому отсюда можно увидеть живописный ландшафт. На подъезде к городу, а также пока автобус будет проезжать по городским улицам, наш гид проведет обзорную экскурсию и расскажет вам об истории этих краев и достопримечательностях Сортавала, которые стоит посетить.

В Карелии трепетно хранят традиции и историю. Вы проедете рядом с **памятником Рунопевцу**, который олицетворяет собирательный образ древних карельских сказителей.

Сортавала долгое время был населен финнами, что отразилось на облике города. Влияние Финляндии, до которой отсюда всего час езды, чувствуется прежде всего в архитектуре. Например, к финским постройкам относится здание Национального акционерного **банка - дом Леандера**.

Историческая часть Сортавала связана с религиозной жизнью населения. Здесь располагается один из старейших православных храмов города – **храм Николая Чудотворца**.



17:30 - Посещение минерального центра карельского шунгита

Минеральный центр сочетает в себе качества действительно интересного музея, места для отдыха и даже для оздоровления. В центре вы познакомитесь с загадочным минералом шунгитом и его свойствами, оздоровитесь и зарядитесь энергией в **шунгитовой комнате**, сможете приобрести для себя и близких изделия из этого удивительного камня и поучаствуете в **дегустации карельского травяного чая**.



18:30 - Отправление в Санкт-Петербург

20:30 - Техническая остановка в Приозерске

Ориентировочное время прибытия в Санкт-Петербург:

Первая остановка: 23:00 – ст. м. «Озерки»

Конечная остановка: 23:30 – ст. м. «Площадь Восстания»

Внимание! Туроператор оставляет за собой право вносить изменения в программу туристского продукта без уменьшения общего объема и качества услуг.

При покупке ж/д и авиабилетов настоятельно рекомендуем обратить внимание: время возвращения указано ориентировочное!

В стоимость тура входит

Услуги, включенные в тур

- Трансфер на комфортном современном автобусе
- Внешний осмотр крепости Корела в городе Приозерск
- Посещение Мраморного каньона, Итальянского карьера, озера Светлое, заброшенного мраморного завода
- Свободное время в горном парке «Рускеала» для прогулок и развлечений
- Остановка у рускеальских водопадов Ахвенкоски
- Посещение мест съемок знаменитых фильмов
- Остановка у фирменного магазина форелевого хозяйства
- Работа профессионального гида на протяжении всего тура
- Проживание в отеле выбранной категории в регионе Сортавала (2 ночи)
- Завтраки в отеле (кроме категории отелей «бюджет»)
- Посещение минерального центра шунгита с дегустацией карельского чая

Билеты, включенные в тур

- Автобусная обзорная экскурсия по старинному городу Сортавала
- Увлекательные трассовые экскурсии о Карелии
- Входные билеты в горный парк «Рускеала»
- Экскурсия «Мраморный каньон» с местным гидом по «Рускеале»
- Авторская экскурсия «Подъем на гору Паасо. Лучшие виды Карелии»
- Экскурсия в музей под открытым небом «Северная Фиваида»
- Экскурсия в музей «У Мастера»
- Авторская экскурсия «Загадки парка «Ваккосалми»

Дополнительные возможности в туре

Оплачивается самостоятельно до начала тура

- При посещении особо охраняемых природных территорий Карелии, по постановлению Правительства, взимается обязательный платеж 350 руб. за посещение национального

парка «Ладожские шхеры» (на основании статьи № 15 ФЗ № 33-ФЗ)

Оплата на сайте: <https://pay.parkladoga.ru>

- При посещении особо охраняемых природных территорий Карелии, по постановлению Правительства, взимается обязательный платеж 200 руб. за посещение объектов:

Белые мосты — ссылка на оплату <https://vk.cc/cw65qk>

Оплата производится самостоятельно до начала тура. За несоблюдение требований предусмотрена административная ответственность (ст. 8.39 КоАП РФ).

Оплачивается по желанию в момент бронирования тура

- «Зимние водопады, добыча граната, альпаки и тигр»: 3300 руб./взр.; 2800 руб. – дети до 9 лет (включительно)
- Прогулка по Ладожским шхерам на аэролодке 3900 руб./взр.; 3500 руб. – дети до 9 лет (включительно)

Оплачивается по желанию на месте

- Комплексные обеды в туре: 650-850 руб./чел.
- Экологическая тропа у водопадов Ахвенкоски: полный билет – 500 руб./чел., дети до 7 лет – бесплатно, дети от 7 до 14 лет – 400 руб./чел., студенты (очн.) – 400 руб./чел., пенсионеры – 400 руб./чел.
- Активные развлечения в горном парке «Рускеала»: по ценам парка

Обратите внимание! Рекомендуем брать с собой в дорогу **наличные деньги**. На объектах маршрута могут отсутствовать терминалы бесконтактной оплаты или интернет.

Скидки и льготы

Дети до 7 лет	1 100 руб.
Школьники	500 руб.
Студенты	350 руб.
Люди 60+ лет	350 руб.
Ветераны ВОВ, блокадники, инвалиды I группы	850 руб.

Условия предоставления:

- Наличие подтверждающих документов

Правила путешествия

- Автобус подается за 30 мин до отправления. В наших автобусах свободная рассадка, и если вы хотите занять определенное место, рекомендуем приходить к началу посадки.
- В наших турах будет комфортно и интересно детям от 5 лет. Чтобы путешествие прошло безопасно и легко, возьмите привычный для ребенка бустер с собой.
- В туре гид предложит вам меню комплексного обеда. Его можно будет заказать и оплатить в автобусе. Либо самостоятельно исследовать местную кухню в понравившихся кафе или ресторанах.
- Наши туры начинаются в Санкт-Петербурге, Петрозаводске, Сортавала и в Кеми. Обращаем ваше внимание, что вы самостоятельно добираетесь до точки начала тура. Позаботьтесь о соответствующих билетах заранее. Во многих турах у вас есть уникальная возможность совершить поездку на «Рускеальском экспрессе». Приобретать билет на ретропоезд или нет – остается на ваше усмотрение.
- С 18:00 до 22:00 ч. накануне выезда мы пришлем вам СМС с номером автобуса и номером телефона гида. Телефон гида доступен с момента подачи автобуса. Любые вопросы по путешествию до начала тура помогут решить наши менеджеры.
- Путешествие детей без сопровождения родителя или законного представителя запрещено. В соответствии с законом о перевозке детей, один взрослый может сопровождать не более 7 несовершеннолетних детей.