



СКАНТУР

Ваш туроператор по России

8-800-555-64-63
scantour.ru

Карельские выходные 3. Рускеальская сказка



Краткое описание тура

Посетите все самые яркие места Карелии за три дня. Вас ждут насыщенные экскурсии по горному парку «Рускеала» и загадочным уголкам южной Карелии: уютному городу Сортавала, мистическому парку «Ваккосалми» и минеральному центру шунгита.

Во второй день тура вы сможете выбрать программу, которая подойдет именно вам. Остров Валаам, Ладожские шхеры, добыча граната и лесные водопады – выбор за вами!



СКАНТУР

Ваш туроператор по России

8-800-555-64-63

scantour.ru

Почему именно этот тур?

- Все самые интересные природные объекты: горный парк «Рускеала», водопады Ахвенкоски, минеральный центр шунгита;
- Выберите программу второго дня сами: остров Валаам, Ладожские шхеры или добыча граната и лесные водопады;
- Прокатитесь на ретропоезде! Настоящий паровоз XIX века довезет вас с ветерком из горного парка «Рускеала» до Сортавала.

Трехдневное путешествие в мир сказочной природы Карелии.

Карта маршрута



1-й день: Санкт-Петербург – город Приозерск (крепость Корела) – город Сортавала – водопады Ахвенкоски – горный парк «Рускеала» – поездка на ретропоезде (по желанию) – размещение в отеле

2-й день: Сортавала: свободный день или экскурсионная программа на выбор (по желанию за доп. плату):

1. Экскурсия на остров Валаам на «Метеоре»



2. Водная прогулка на катере с посещением Валаама и Ладожских шхер

3. Экспедиция к лесным водопадам и к месторождению граната

4. Прогулка на катере по Ладожским шхерам

3-й день: Сортавала – подъем на гору Паасо – залив Кирьявалахти – «Северная Фиваида» – музей «У Мастера» – Сортавала – обзорная экскурсия по городу – авторская экскурсия «Загадки парка «Ваккосалми» – минеральный центр шунгита – фирменный магазин форелевого хозяйства – Санкт-Петербург

Место сбора

Санкт-Петербург, м. «Пл. Восстания», Лиговский просп., 10

Ориентир: гостиница «Октябрьская», парковка вдоль тротуара от книжного магазина «Буквоед» до конца здания ([схема](#))

Санкт-Петербург, м. «Озерки», Выборгское шоссе, остановка общественного транспорта

Ориентир: супермаркет «Окей» ([схема](#))

Программа тура

1 ДЕНЬ

06:45 - Подача автобуса к ст. м. «Площадь Восстания» (ежедневно)

Место посадки: СПб., ст. м. «Площадь Восстания», Лиговский просп., 10

Ориентир: книжный магазин «Буквоед»

07:00 - Отправление автобуса от ст. м. «Площадь Восстания»

07:25 - Отправление автобуса от ст. м. «Озерки»

При выборе этого места посадки сообщите это менеджеру при покупке тура!

Место посадки: СПб., ст. м. «Озерки», Выборгское шоссе, остановка общественного транспорта.

Ориентир: супермаркет «Окей».

09:00 - Техническая остановка по дороге в г. Приозерске

По пути мы сделаем остановку, где будет возможность отдохнуть и набраться сил перед дальнейшей экскурсией.

09:30 - Крепость Корела. Внешний осмотр

Приозерск – это город-форпост. Испокон веков он находился в центре противостояния за земли между Ладогой и Балтикой. Город населяли новгородцы, шведы, финны, русские, поэтому у него столько названий: Корела – Кексгольм – Кякисалми – Приозерск. Неудивительно, что это стратегическое место охранялось крепостью – сначала из дерева, затем из камня.

Сейчас Кексгольмская крепость (или крепость Корела) по праву является главной достопримечательностью города. Вы сможете прогуляться вокруг старинной постройки, а наш гид расскажет историю сражений за Карельский перешеек и самого укрепления. Вы увидите места, где в 90-х проходили съемки фильма «Брат» и клипа группы Nautilus Pompilius на песню «Крылья».

Тихий пруд и древние каменные стены выглядят как ожившие картины русских художников.





СКАНТУР

Ваш туроператор по России

8-800-555-64-63

scantour.ru



10:00 - Отправление в г. Сортавала. Трассовая экскурсия о Карелии

Дорога вьется между покрытыми тайгой холмами, озерами в гранитных берегах, пересекая лесные речки и минуя карельские деревни и поселки. Край богат культурой населяющих его народов – карелы, вепсы, саамы. У каждого свой язык, обычаи и традиции. По пути гид расскажет вам увлекательные факты об истории и культуре здешних народов, а также мы сделаем остановку, где будет возможность купить чай или кофе, отдохнуть и набраться сил перед дальнейшей экскурсией.

12:00 - Город Сортавала. Автобусная обзорная экскурсия и обед

Город Сортавала расположен на берегу Ладоги, в самом центре Ладожских шхер. Часть городских районов располагается на прилегающих островах, так что перед вами развернется впечатляющий карельский пейзаж – скалистые фьорды вокруг вод озера.

На подъезде к городу гид расскажет вам об истории этих краев и достопримечательностях Сортавала, которые стоит посетить.

Сортавала долгое время принадлежал Финляндии, что отразилось на истории и облике города: влияние финской культуры чувствуется прежде всего в архитектуре. Историческая часть Сортавала представляет собой энциклопедию разных стилей и эпох, впечатляет своей эклектичностью и северной красотой.





На обед мы остановимся в одном из кафе города, где предлагаются комплексные обеды за **дополнительную плату**. Диапазон цен – 750-900 рублей.

13:30 - Рускеальские водопады Ахвенкоски и места съемок знаменитых фильмов

Край тысячи озер и рек известен также своими невысокими, но стремительными водопадами. Среди них заслуживают отдельного внимания каскады бурной лесной реки Тохмайоки, также именуемые Рускеальскими водопадами, которые не замерзают даже в самое холодное время года! Пейзажная идиллия этой местности привлекала кинорежиссеров и была запечатлена в сценах военной драмы «А зори здесь тихие...» и фэнтези «Темный мир».

Самые головокружительные фотокадры и незабываемые впечатления вас ждут на маршруте по подвесным веревочным мостам, протянутым прямо над водопадами.

Вход на экотропу оплачивается дополнительно по желанию.



**СКАНТУР**

Ваш туроператор по России

8-800-555-64-63
scantour.ru

14:00 - Горный парк «Рускеала». Экскурсия и свободное время

Время прибытия в парк может быть немного скорректировано в зависимости от дорожной обстановки и погодных условий. Точное время начала экскурсии вам сообщит гид. Общее время в парке – не менее 3 часов.

Горный парк «Рускеала» – одна из главных достопримечательностей Карелии, поражающая своей красотой в любое время года. Представьте огромный парк с причудливым рельефом, вечнозелеными лесами, тропинками и необычными локациями, а в самом сердце его визитная карточка – Мраморный каньон. Это большое, вытянутое озеро с отвесными берегами из настоящего мрамора, которые отражаются в кристально чистой воде.

Раньше здесь добывали этот декоративный камень для отделки архитектурных шедевров Санкт-Петербурга. Облицовка Исаакиевского собора, полы Казанского собора, подоконники музея Эрмитаж, мемориал Брестской крепости, павильоны московской ВДНХ – везде был использован прекрасный рускеальский мрамор.

Посещение парка начинается с экскурсии от местного лицензированного гида. Вы не только услышите подробную историю Мраморного каньона, но и узнаете, какие еще интересные места можно посетить в свободное время, которое ждет вас после экскурсии:

- **Красивые места вокруг Мраморного каньона.** Если отклониться от основного экскурсионного маршрута, то перед вами предстанут Монферраново озеро, Итальянский карьер и сад камней, Светлое озеро с дикими тропинками, заброшенный мраморный завод, мраморные утесы, обзорные площадки, гроты и штольни.
- **Тайные тропы земли Калевала.** Оказаться на страницах карельского эпоса поможет интерактивная часть парка «Калевала». Здесь вы познакомитесь с добрыми сказочными героями и их соперниками, попробуете поймать коня Хийси с помощью веревки – и всё это на фоне карельского пейзажа с обзорной площадкой на озеро Светлое.
- **Водная прогулка по Мраморному озеру.** Каньон выглядит еще более эффектно, если увидеть его во время прогулки по воде. Вы не только полюбуетесь на отвесные

скалы, но и заглянете в пещеры, которые лишь немного видны с верхнего ракурса. Воспользоваться прокатом лодок на Мраморном озере можно с мая по октябрь.

- **Попробовать активные развлечения в горном парке.** Круглый год в парке работает троллейная трасса, которая является самой длинной на Северо-Западе (400 м). Прокатитесь с адреналином на высоте 30 метров от поверхности озера.
- **Отправиться на экскурсию «Подземный космос»** по пещерам «Рускеалы» к подземному озеру (поразительной красоты маршрут был открыт относительно недавно, в 2017 году). В течение часа под присмотром гида вас проведут по расчищенным штольням, покажут мраморные пещеры, колонный зал и подземное озеро. Пространство пещер оформлено разноцветной динамической подсветкой, создающей волшебную атмосферу. **Билет на экскурсию «Подземная «Рускеала» приобретается отдельно у входа в парк. Количество билетов ограничено, поэтому не всегда есть возможность их купить.**
- **Посетить сувенирные ряды и уютные кафе.** Можно устроить перекус в одном из трех кафе парка, прогуляться вдоль сувенирных рядов, где продаются работы карельских мастеров из дерева, льна и камня.





СКАНТУР

Ваш туроператор по России

8-800-555-64-63

scantour.ru



17:00 - Выезд из горного парка «Рускеала» на ретропоезде

По желанию вы можете завершить вашу экскурсию в парке отправлением на **ретропоезде** до города Сортавала, где вас уже заберет наш автобус до Санкт-Петербурга. На сегодняшний день это единственный в России ежедневный поезд на паровозной тяге, интерьер которого выполнен в стиле «Николаевского экспресса». Антураж позволит вам насладиться атмосферой эпохи императорской России, прикоснуться к истории и сделать необычные фотографии.

17:30 - Выезд из горного парка «Рускеала» на автобусе

После насыщенной прогулки на свежем воздухе ваша группа садится в автобус и направляется в сторону г. Сортавала.

18:30 - Прибытие в город Сортавала. Расселение по отелям. Свободное время для ужина и отдыха

Мы понимаем, что качество отдыха так же важно, как и экскурсионная программа, поэтому подготовили для вас лучшие отели в уютном городе Сортавала. Только самые проверенные варианты, предоставляющие свои услуги на туристском рынке Карелии не один год.

2 ДЕНЬ

Внимание! Во второй день вы можете выбрать свою экскурсионную программу: отправиться на Валаам на «Метеоре» или на катере с посещением Ладожских шхер или отправиться в экспедицию к лесным водопадам – выбор только за вами!

Программы не входят в стоимость и оплачиваются заранее при бронировании тура.

Экскурсия на скоростном теплоходе на остров Валаам (оплачивается дополнительно по желанию)

Внимание! Перед посещением Валаамского архипелага, который является особо охраняемой природной территорией, по постановлению Правительства необходимо самостоятельно оплатить обязательный платеж в размере 200 рублей.

09:00 - Отправление на остров Валаам на «Метеоре»

Внимание! В случае неблагоприятных погодных условий (шторм и пр.) рейс может быть отменен. Если паломническая служба сообщила об отмене заранее, мы предложим вам другие даты тура. Если погодные условия ухудшились в день поездки, мы предложим вам альтернативные варианты экскурсий.

На самом острове климат прохладнее, чем в городе. При выборе одежды стоит учесть, что вам предстоит переправа по озеру и длительное нахождение на открытом воздухе.

При посещении внутренней территории соблюдаются правила: отсутствие головных уборов у мужчин, платки и юбки у женщин. Не разрешается открытая одежда: шорты, майки и т. п.

Также уделите внимание удобству обуви для пешей экскурсии по острову общей протяженностью около 3 километров. Но маршрут проходит по ровным дорожкам и не требует особых усилий.

10:00 - Прибытие на Валаам и обзорная экскурсия

Продолжительность первой части экскурсии - 2 часа.

Увлекательную историю монастыря и прилегающих территорий вам расскажет гид. Вы подниметесь по святой лестнице на гору Фавор, откуда можно запечатлеть красочный вид на монастырь, сад, Монастырскую бухту. Вы увидите мраморную Знаменскую часовню, пройдете

под сводами Святых врат, над которыми располагается Петропавловская церковь.

Далее вас ждет прогулка в монастырское каре, к келейным корпусам, где живут монахи. Вы увидите старинную Успенскую трапезную церковь и церковь Валаамской иконы Божией Матери. Особое внимание уделяется главному священному объекту – отреставрированному Свято-Преображенскому собору, где вы сможете поклониться мощам валаамских чудотворцев, основателей обители Сергия и Германа.

У вас будет возможность послушать концерт певчих Валаамского монастыря и проникнуться одухотворенной красотой древней традиции знаменного церковного пения. Концерты проходят по выходным, праздникам и не только. В летние месяцы проводятся фестивали, когда певчие съезжаются с разных уголков страны и даже мира. Даты проведения вы можете уточнить на официальном сайте монастыря.



12:30 - Обед в трапезной монастыря

Вы отведаете блюда монастырской трапезной, приготовленные из натуральных продуктов по старинным рецептам. Обед включен в стоимость тура.

13:30 - Пешеходная экскурсия по острову Валаам. Вторая часть

Продолжительность второй части экскурсии – 1,5 часа. Маршрут экскурсии проходит по местности, получившей в начале XX в. название «Новый Иерусалим». Центром ее является стоящий на высоком ладожском берегу Воскресенский скит, полностью отреставрированный и освященный к своему 100-летию юбилею в 2006 г. В нижней церкви этого скита, напоминающей своим убранством раннехристианские храмы, устроено подобие пещеры Гроба Господня в Иерусалиме. От Воскресенского скита лесная дорога уходит в сторону рукотворного Гефсиманского сада, где среди южных широколиственных деревьев и



СКАНТУР

Ваш туроператор по России

8-800-555-64-63
scantour.ru

живописных кустов сирени расположен небольшой, уютный Гефсиманский скит с деревянной церковью Успения Пресвятой Богородицы. Заканчивается экскурсия на Елеонской горе, где от часовни Вознесения Господня открывается один из самых поэтичных видов на Ладогу.

Обратите внимание! Организаторы оставляют за собой право заменить экскурсию «Новый Иерусалим» на экскурсию «Никольский скит».



16:00 - Возвращение в Сортавала. Свободное время

Водная прогулка на катере с посещением Валаама и Ладожских шхер

Внимание! Перед посещением Валаамского архипелага и Ладожских шхер, которые являются особо охраняемой природной территорией, по постановлению Правительства необходимо самостоятельно оплатить обязательный платеж в размере 200 рублей - за Валаам, 350 - Ладожские шхеры.

Водная прогулка на катере с посещением Валаама и Ладожских шхер не входит в стоимость тура и оплачивается по желанию в момент бронирования тура.

08:30 - Сбор группы на причале

09:00 - Отправление на Валаам на катере

Дорога по Ладожскому озеру занимает около часа.

10:00 - Прибытие в центральную усадьбу

Наш катер причалит в удивительной красоты месте – Монастырской бухте, которая находится в глубине острова и выглядит завораживающе, особенно величественным отсюда предстает монастырь, расположенный на высокой скале.

У вас есть время на самостоятельное изучение Валаама, а мы можем посоветовать отличный маршрут.

Сначала пройдите к подножию горы Фавор, подняться на которую можно по широкой гранитной лестнице XIX века. Ваш дальнейший маршрут пройдет мимо Знаменской часовни к Святым вратам обители, уникальность которых заключается в надвратной Петропавловской церкви, к которой некогда примыкали кельи, где останавливались члены царской семьи Романовых.

Архитектурным центром острова является монастырское каре, которое начало формироваться еще в XVIII веке. Здесь вы также увидите уникальную Успенскую трапезную церковь – старейшую на Валаааме.

Обязательно посетите главную достопримечательность – Спасо-Преображенский собор, где расположены мощи святых основателей обители.

В конце прогулки вы сможете посетить сувенирные лавочки и магазины и приобрести на память уникальные местные сувениры.





13:00 - Отправление на водную прогулку по Ладожским шхерам

14:00 - Ладожские шхеры

Вы прокатитесь на скоростном катере вдоль изрезанных берегов Ладоги, которые являются одной из главных природных достопримечательностей Карелии.

Ладожские шхеры – это скалистый архипелаг в Ладожском озере, который запоминается благодаря впечатляющему виду – десятки небольших островов с изрезанными каменистыми побережьями на глади огромного озера.

Солнце играет лучами в водах озера, камни величественно выступают из воды, зеленые острова создают потрясающий контраст – прогулка точно впечатлит всех неравнодушных к природе Русского Севера.



15:00 - Прибытие. Свободное время

Экспедиция к лесным водопадам с посещением места добычи полудрагоценного камня граната (оплачивается дополнительно)



СКАНТУР

Ваш туроператор по России

8-800-555-64-63
scantour.ru

Внимание! Перед посещением водопадов «Белые мосты», которые являются особо охраняемой природной территорией, по постановлению Правительства необходимо самостоятельно оплатить обязательный платеж в размере 200 рублей.

08:45 - Сбор на экскурсию от вашего отеля

Наш автобус заберет вас утром от отеля, чтобы вы могли позавтракать без спешки!

09:00 - Отправление из Сортавала. Трассовая экскурсия

По пути к первому объекту вы узнаете о Сортавала и Карелии в целом.

Чем знаменит этот небольшой город и почему он стал одной из ключевых точек на туристической карте региона?

Что интересного можно - нет, нужно! - увидеть путешественнику, который остановился в Сортавала?

Почему про карельскую природу местные жители говорят: «У нас в Карелии воды - хоть упейся, камней - хоть убейся»?

Карелия - это маленькая страна, которую лучше и сто раз увидеть, и сто раз о ней услышать!

ГЭС в Ляскеля

Это одна из старейших ГЭС в России, построенная на реке Янисйоки для обеспечения электричеством когда-то работавшей тут бумажной фабрики. Особенно примечательными считаются две вещи. Первая - то, что ГЭС Ляскеля в данный момент полностью автоматизирована и работает без постоянного персонала. Вторая - гремящий водопад, на котором стоит гидроэлектростанция. Сверху вам откроется интересный вид на бурные потоки воды!

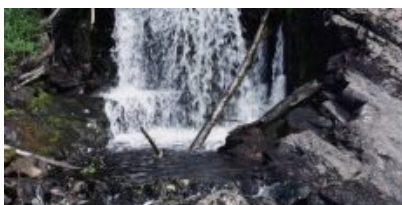




Посещение водопада Койриноя-2 (Верхний)

Койриноя-2 (или Верхний Койриноя) расположен на месте разрушенной плотины финской ГЭС. Водопад похож на горку: шумная вода скатывается со скалы быстрым равномерным потоком.

Над плотиной – самодельный мост, с которого открывается интересный вид сверху на водопад и на реку ниже по течению.



Посещение месторождения полудрагоценного камня граната

Многие любители и знатоки самоцветов мечтают хоть раз в жизни побывать в Карелии, на северном побережье Ладожского озера, в окрестностях бывшей деревни Кителя, где уже около 500 лет добывают темно-красные, с фиолетовым оттенком гранаты-альмандины. В XVI-XVII веках шведы даже принимали эти камни за рубины!

Автобус привезет вас прямо к руднику, в отвалах которого можно найти красивые гранатовые бусины. Специальный инвентарь для исследований и добычи сокровищ мы выдадим вам на месте!



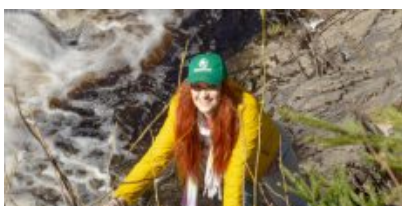


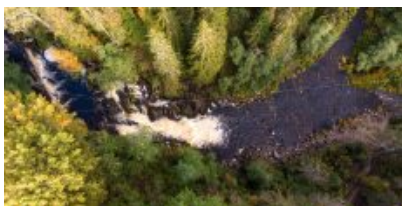
Посещение водопадов Белые Мосты (Юканкоски)

Достоверно неизвестно, откуда у этой пары лесных водопадов появились такие имена. Но по наиболее правдоподобной версии название произошло от названия ближайшего финского хутора (Jukankontu) и от слова koski («речной порог»).

«Братья-падуны», как их называют местные жители, были бы единым целым, если бы не остров посреди реки, который делит течение надвое. В результате образовались два водопада – 18-метровый и 11-метровый. Они такие мощные, что даже суровой зимой не замерзают полностью, а дышат и сопротивляются морозу под ледяным панцирем, пробиваясь наружу.

К водопаду ведет новая оборудованная лестница из дерева. Вы сможете с удовольствием насладиться уединенной красотой древних лесных водопадов Карелии.





Обратите внимание! Посещение водопадов Белые Мосты может быть отменено из-за погодных условий или непроходимости дороги, ведущей к водопадам. В случае отмены, вы посетите долину реки Янисйоки (пороги реки Янисйоки, Хямекоски ГЭС).

Долина реки Янисйоки

Среди всех рек региона Янисйоки — наиболее полноводная река, длина которой 95 километров. С финского языка название реки переводится как «заячья река». Сначала может показаться, течение воды неспешное и спокойное, но приглядевшись, можно увидеть, что потоки движутся очень стремительно, и даже на небольшом промежутке водная гладь превращается в матовое зеркало, в котором можно увидеть свое отражение. Но недолго мы сможем наслаждаться тишиной и ровным течением реки: Янисйоки оживает, все отчетливее становится шум бурных потоков воды, которые с силой ударяются о каменные берега!

Пороги реки Янисйоки

Янисйоки привлекает многих туристов порогами с большим перепадом высот — именно благодаря им река не замерзает даже в самые холодные месяцы! Целый каскад порогов, плотин, перекатов и островков по ходу течения наполняют зимний лес оглушительным шумом несущейся среди камней зимней реки. Благодаря необычному рельефу, летом этот участок реки является идеальным местом для любителей сплавов, а зимой даёт возможность восхититься бурными потоками, которым нипочем холод и снег! Несколько мостов, расположенных вдоль реки, позволят полюбоваться видом сверху и сделать красочные фотографии!

Хямекоски ГЭС

Во время прогулки мы посетим одну из самых старых ГЭС в России - она вырабатывает электроэнергию с 1903 года! Главная достопримечательность Хямекоски - водоводный канал



длиной около полукилометра, который частично вырублен в скалах: с одной стороны реку обнимает скалистый берег, а с другой стороны – мощная бетонная стена. В конце XIX века реку Янисйоки подняли выше ее русла в этот водоводный канал, а в прежнее русло сбрасывается только излишек воды. Река течет по каналу, а потом возвращается на прежний путь! На ГЭС установлены 5 гидроагрегатов, 4 из них работают до сих пор.

14:00 - Возвращение в Сортавала. Обед

Наш автобус привезет вас в центр города.

Ориентир: рыбный магазин Jarvikala
г. Сортавала, ул. Суворова, 1

Водная прогулка по Ладожским шхерам на катере (дополнительно по желанию)

Внимание! Перед посещением Ладожских шхер, которые являются особо охраняемой природной территорией, по постановлению Правительства необходимо самостоятельно оплатить обязательный платеж в размере 350 рублей.

15:00 - Водная прогулка по Ладожским шхерам на катере

Если при покупке тура вы приобрели дополнительную услугу прогулок по Ладожскому озеру и шхерам на катере, то в 15:00 комфортабельный катер высокой проходимости будет ждать вас на причале г. Сортавала. Чтобы вы успели перекусить или взять еду с собой на прогулку, мы заглянем в рыбный магазин около причала. В наличии имеются калитки, пирожки, горячие блюда и супы.

На комфортабельном катере вы проплывете вдоль гряды «карельских фьордов» и увидите фантастические природные красоты Ладоги:

- остров Хавус и его высокий обрыв, названный Ястребиной скалой,
- остров Каарнетсаари,
- Падающую скалу.



СКАНТУР

Ваш туроператор по России

8-800-555-64-63

scantour.ru

Высадка на необитаемом острове

А также сделаете высадку на необитаемом острове Хонкасало. Самую высокую его вершину называли «крышей Ладоги», и с нее вы сможете окинуть взглядом всю невероятную панораму вокруг.

Не включено в стоимость тура.



При неблагоприятных погодных условиях прогулка на катере может быть отменена.

17:00 - Возвращение с прогулки на катере

Общее завершение для всех программ. Свободное время

3 ДЕНЬ

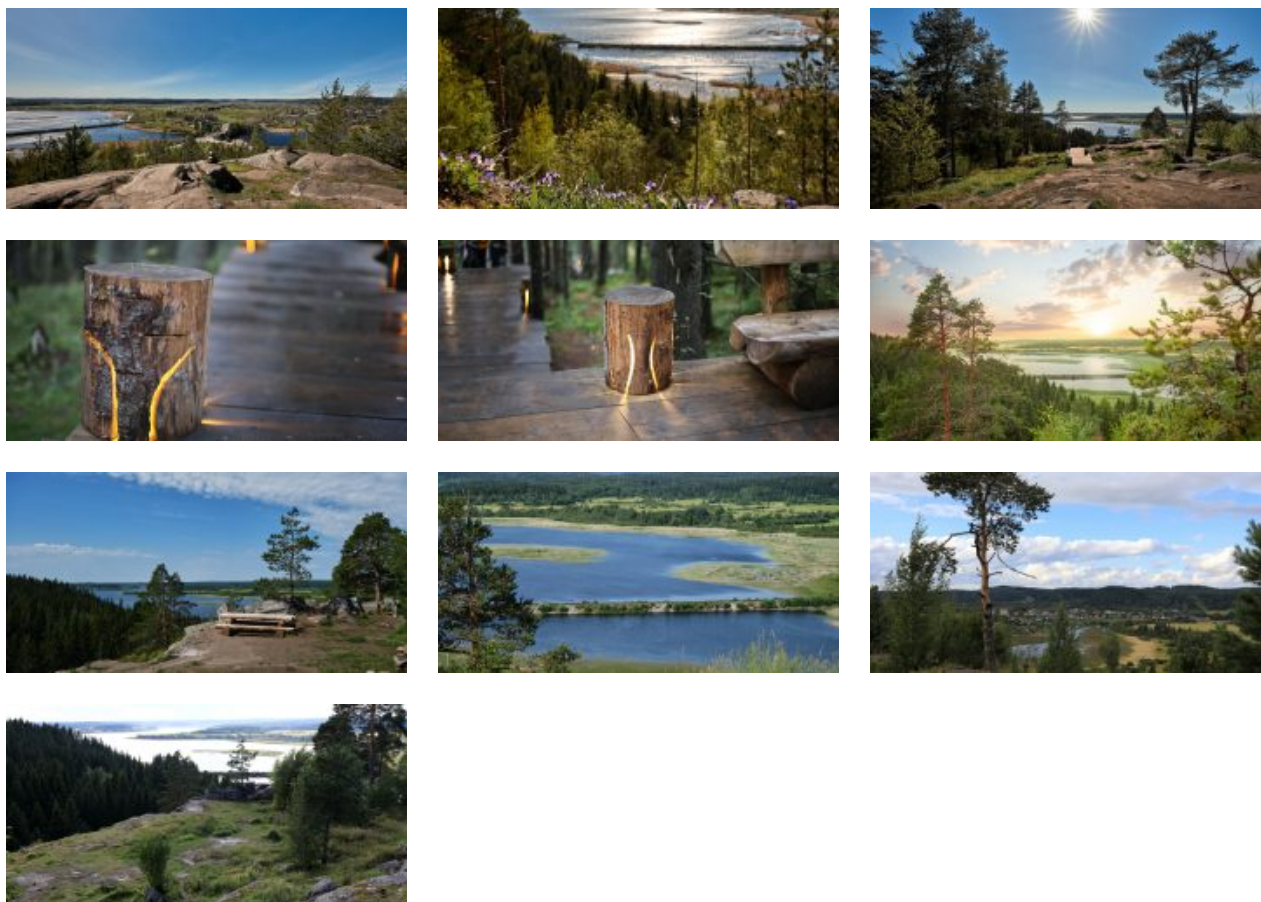
08:00 - Завтрак в отеле

Завтрак предоставляется во всех отелях, кроме отелей категории «бюджет».

09:30 - Освобождение номеров. Сбор группы в автобусе

10:20 - Экскурсия «Подъем на гору Паасо. Лучшие виды Карелии»

Гора Паасо, или Паасонвуори, – живописная возвышенность вблизи города Сортавала. Отсюда открывается панорамный вид на природные красоты. Но, помимо красоты, это и памятник истории, хранящий воспоминания о древних карелах.



11:30 - Авторская трассовая экскурсия «Скалистый берег Кирьявалахти»

Недалеко от Сортавала начинаются красивые пейзажи Ладожского озера с разбросанными по его глади скалистыми островами – это и есть Ладожские шхеры. По дороге вы увидите **залив Кирьявалахти**, похожий на норвежский фьорд. В солнечную погоду его воды искрятся в лучах солнца, отчего залив и получил свое название, означающее в переводе «искристый, пестрый залив».





СКАНТУР

Ваш туроператор по России

8-800-555-64-63

scantour.ru

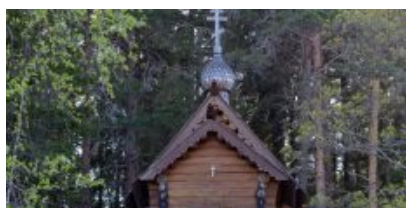


12:00 - «Северная Фиваида» и музей «У Мастера»

Поэтическое название «Северная Фиваида» закрепилось за северными русскими землями, окружающими Вологду и Белозерск. Древние монастыри и нетронутая природа Севера воссозданы на живописном берегу залива Ораванселькя Ладожского озера в окружении великолепной природы.

«Северная Фиваида» – скалистый мыс, на склонах которого построены деревянные храмы, копии старинных церквей и традиционных карельских часовен. Это место – настоящий музей под открытым небом, где вы не только полюбуетесь очарованием карельской природы, но и сможете увидеть, как распространялось православие на Русском Севере. В каждую из часовен можно зайти и постоять в тишине.

На территории «Северной Фиваиды» находится музей ремесел «У Мастера», где представлены образцы минералов и горных пород Северного Приладожья и других районов Карелии, старинные предметы быта и ремесел, собранные в Заонежье и районе Сортавала. На память здесь можно купить сувениры из бересты и дерева, изготовленные умелыми руками мастера-краснодеревщика Сергея Волова.





14:00 - Обед

После насыщенной и интересной первой половины дня вы отправитесь на сытный обед.

Обеды не входят в стоимость тура и оплачиваются на месте по желанию. **Диапазон цен - 750-900 руб.**

15:00 - Обзорная экскурсия по городу Сортавала. Авторская экскурсия «Загадки парка «Ваккосалми»

Город Сортавала расположен на берегу Ладоги, в самом центре Ладожских шхер. Часть городских районов располагается на прилегающих островах, так что перед вами развернется впечатляющий карельский пейзаж – скалистые фьорды вокруг вод озера.

Историческая часть Сортавала представляет собой энциклопедию разных стилей и эпох, впечатляет своей эклектичностью и северной красотой.

Влияние Финляндии, до которой отсюда всего час езды, чувствуется прежде всего в архитектуре. Например, к таким постройкам относится здание Национального акционерного банка – дом Леандера. Он был построен в 1905 году в стиле финского национального романтизма и напоминает небольшой замок.

Еще одно необычное здание было построено в 1913 году по проекту финского архитектора Уно Вернера Ульберга для Объединенного банка северных стран. Помимо отделения банка в нем размещались квартиры банковских служащих и книжный магазин. В настоящее время здесь расположен филиал «Почты России».

В Карелии трепетно хранят традиции и историю. Вы обязательно посетите памятник Рунопевцу, который олицетворяет собирательный образ древних карельских сказителей. Он расположен в историческом центре города, в сквере на площади Вяйнямёйнена.

Историческая часть Сортавала связана и с религиозной жизнью населения. В центре располагается один из старейших православных храмов города – храм Николая Чудотворца, построенный во второй половине XIX века.

А в рамках авторской экскурсии вы посетите городской **парк Ваккосалми**, где узнаете историю парка, увидите известное **Певчее поле** – площадку для проведения концертов, знаменитую своей великолепной «акустической системой», созданной природой. И это далеко не всё! Там, среди пестрых полянок и хвойных деревьев, оборудована смотровая площадка с панорамным видом на окрестности и на акваторию Ладожского озера, которую вы можете



СКАНТУР

Ваш туроператор по России

8-800-555-64-63
scantour.ru

посетить по желанию.



Посещение минерального центра карельского шунгита

Минеральный центр соединяет в себе геологический музей, где представлены минералы Северного Приладожья в необычной экспозиции, арт-галерею с работами местных художников и фотографов, а также место для отдыха и оздоровления. В центре вы познакомитесь с загадочным минералом шунгитом и его свойствами, оздоровитесь и зарядитесь энергией в **шунгитовой комнате**.

Кроме того, вы сможете приобрести для себя и близких изделия из этого удивительного камня и поучаствуете в **дегустации карельского травяного чая**.



17:00 - Свободное время в городе

Далее вы можете прогуляться по городу, купить сувениры и познакомиться с достопримечательностями Сортавала, о которых вам рассказал гид во время экскурсии.

А также у вас будет достаточно свободного времени в городе Сортавала, чтобы осмотреться, отдохнуть, купить сувениры и попробовать карельскую кухню.

Недалеко от центра находится **кафе «Релакс»**, где можно заказать местные блюда по демократичной цене. Пройдясь по центральным улицам, вы также можете приобрести сувениры, знаменитые карельские настойки, варенье из шишек, и особенно рекомендуем заглянуть в **рыбные магазины** города и привезти из Карелии вкусные сувениры себе и близким.



18:00 - Сбор группы. Отправление автобуса в Санкт-Петербург

Место посадки: ул. Комсомольская, 2
Ориентир: рыбный магазин Jarvikala

20:30 - Техническая остановка

Ориентировочное время прибытия в Санкт-Петербург:

Первая остановка: 22:30 – ст. м. «Озерки»

Конечная остановка: 23:00 – ст. м. «Площадь Восстания»

Внимание! Туроператор оставляет за собой право вносить изменения в программу туристского продукта без уменьшения общего объема и качества услуг.

При покупке ж/д и авиабилетов настоятельно рекомендуем обратить внимание: время возвращения указано ориентировочное!

В стоимость тура входит

Услуги, включенные в тур

- Трансфер на комфортабельном автобусе (вместимость автобуса зависит от набора группы)
- Проживание в отеле выбранной категории в регионе г. Сортавала (2 ночи)
- Завтраки в отеле (кроме категории «бюджет»)
- Сопровождение одного из лучших гидов на протяжении тура
- Осмотр средневековой крепости Корела (внешний осмотр)
- Остановка у рускеальских водопадов Ахвенкоски
- Увеличенное свободное время в парке «Рускеала»
- Посещение Мраморного каньона, Итальянского карьера, озера Светлое, заброшенного мраморного завода
- Посещение минерального центра шунгита с дегустацией карельского чая
- Остановка у фирменного магазина форелевого хозяйства и магазина карельских бальзамов

Билеты, включенные в тур

- Входные билеты в горный парк «Рускеала»
- Экскурсия «Мраморный каньон» по горному парку «Рускеала» с аттестованным местным гидом
- Входные билеты в музей под открытым небом «Северная Фиваида»
- Экскурсия по музею «У Мастера»
- Авторская экскурсия «Подъем на гору Паасо. Лучшие виды Карелии»
- Авторская экскурсия «Скалистый берег Кирьявалахти»
- Авторская экскурсия «Загадки парка «Ваккосалми»
- Обзорная экскурсия по Сортавала

Дополнительные возможности в туре

Оплачивается самостоятельно до начала тура

- Ж/д билеты: ретропоезд «Рускеала» – Сортавала
- При посещении особо охраняемых природных территорий Карелии, по постановлению Правительства, взимается обязательный платеж 200 руб. за посещение объектов:

Белые мосты – ссылка на оплату <https://vk.cc/cw65qk>

Валаамский архипелаг – ссылка на оплату <https://vk.cc/cw64ja>

- 350 рублей взимается за посещение:

Парк «Ладожские шхеры» (на основании статьи № 15 ФЗ № 33-ФЗ) – оплата на сайте: <https://pay.parkladoga.ru/>

Оплата производится самостоятельно до начала тура. За несоблюдение требований предусмотрена административная ответственность (ст. 8.39 КоАП РФ).

Оплачивается по желанию в момент бронирования тура

- Экскурсия к древним водопадам (возможна отмена по погодным условиям): 2900 руб./взр., 2400 руб./ ребенок до 9 лет включительно
- Экскурсия по Ладожским шхерам на катере: 2900 руб./чел.

Стоимость услуги указана предварительно и может быть увеличена ближе к сезону навигации:

- Экскурсия на о. Валаам на метеоре с местным гидом из Сортавала (возможна отмена по погодным условиям): 6500 руб./взр., 3250 руб./дети до 12 лет, бесплатно – дети до 6 лет

Цена для туров с отправлением на Валаам ПО СУББОТАМ в период с 01.06 по 31.08.2025, а также для туров с отправлением на Валаам 12.06.2025: 6900 руб./взр., 3650 руб./дети до 12 лет, дети до 6 лет – бесплатно

- Водная прогулка на катере с посещением Валаама и Ладожских шхер: 6500 руб./взр., 3250 руб./ дети до 9 лет включительно

Оплачивается по желанию на месте

- Комплексные обеды в туре: диапазон цен – 750– 900 руб./чел.
- Экологическая тропа у водопадов Ахвенкоски: полный билет – 500 руб./чел., дети до 7 лет – бесплатно, дети от 7 до 14 лет – 400 руб./чел., студенты (очн.) – 400 руб./чел.; пенсионеры – 400 руб./чел.
- Активные развлечения в горном парке «Рускеала»: по ценам парка

**СКАНТУР**

Ваш туроператор по России

8-800-555-64-63
scantour.ru

Обратите внимание! Рекомендуем брать с собой в дорогу **наличные деньги**. На объектах маршрута могут отсутствовать терминалы бесконтактной оплаты или интернет.

СКИДКИ И ЛЬГОТЫ

Дети до 7 лет	1 650 руб.
Школьники	650 руб.
Студенты	500 руб.
Люди 60+ лет	500 руб.
Ветераны ВОВ, блокадники, инвалиды I группы	1 300 руб.

Условия предоставления:

- Наличие подтверждающих документов

Правила путешествия

- Автобус подается за 30 мин до отправления. В наших автобусах свободная рассадка, и если вы хотите занять определенное место, рекомендуем приходить к началу посадки.
- В наших турах будет комфортно и интересно детям от 5 лет. Чтобы путешествие прошло безопасно и легко, возьмите привычный для ребенка бустер с собой.
- В туре гид предложит вам меню комплексного обеда. Его можно будет заказать и оплатить в автобусе. Либо самостоятельно исследовать местную кухню в понравившихся кафе или ресторанах.
- Наши туры начинаются в Санкт-Петербурге, Петрозаводске, Сортавала и в Кеми. Обращаем ваше внимание, что вы самостоятельно добираетесь до точки начала тура. Позаботьтесь о соответствующих билетах заранее. Во многих турах у вас есть уникальная возможность совершить поездку на «Рускеальском экспрессе». Приобретать билет на ретропоезд или нет – остается на ваше усмотрение.
- С 18:00 до 22:00 ч. накануне выезда мы пришлем вам СМС с номером автобуса и номером телефона гида. Телефон гида доступен с момента подачи автобуса. Любые вопросы по путешествию до начала тура помогут решить наши менеджеры.
- Путешествие детей без сопровождения родителя или законного представителя запрещено. В соответствии с законом о перевозке детей, один взрослый может сопровождать не более 7 несовершеннолетних детей.



СКАНТУР

Ваш туроператор по России

8-800-555-64-63
scantour.ru

Даты выездов

- 18 апреля 2025
- 25 апреля 2025
- 30 апреля 2025
- 02 мая 2025
- 07 мая 2025
- 09 мая 2025
- 16 мая 2025
- 20 мая 2025
- 22 мая 2025
- 24 мая 2025
- 28 мая 2025
- 30 мая 2025
- 01 июня 2025
- 04 июня 2025
- 06 июня 2025
- 08 июня 2025
- 11 июня 2025
- 13 июня 2025
- 15 июня 2025
- 18 июня 2025
- 20 июня 2025
- 22 июня 2025
- 25 июня 2025
- 27 июня 2025
- 29 июня 2025
- 01 июля 2025
- 03 июля 2025
- 05 июля 2025
- 07 июля 2025
- 22 апреля 2025
- 29 апреля 2025
- 01 мая 2025
- 06 мая 2025
- 08 мая 2025
- 13 мая 2025
- 17 мая 2025
- 21 мая 2025
- 23 мая 2025
- 27 мая 2025
- 29 мая 2025
- 31 мая 2025
- 03 июня 2025
- 05 июня 2025
- 07 июня 2025
- 10 июня 2025
- 12 июня 2025
- 14 июня 2025
- 17 июня 2025
- 19 июня 2025
- 21 июня 2025
- 24 июня 2025
- 26 июня 2025
- 28 июня 2025
- 30 июня 2025
- 02 июля 2025
- 04 июля 2025
- 06 июля 2025
- 08 июля 2025



СКАНТУР

Ваш туроператор по России

8-800-555-64-63

scantour.ru

- 09 июля 2025
- 11 июля 2025
- 13 июля 2025
- 15 июля 2025
- 17 июля 2025
- 19 июля 2025
- 21 июля 2025
- 23 июля 2025
- 25 июля 2025
- 27 июля 2025
- 29 июля 2025
- 31 июля 2025
- 02 августа 2025
- 04 августа 2025
- 06 августа 2025
- 08 августа 2025
- 10 августа 2025
- 12 августа 2025
- 14 августа 2025
- 16 августа 2025
- 18 августа 2025
- 20 августа 2025
- 22 августа 2025
- 24 августа 2025
- 26 августа 2025
- 28 августа 2025
- 30 августа 2025
- 03 сентября 2025
- 05 сентября 2025
- 09 сентября 2025
- 11 сентября 2025
- 10 июля 2025
- 12 июля 2025
- 14 июля 2025
- 16 июля 2025
- 18 июля 2025
- 20 июля 2025
- 22 июля 2025
- 24 июля 2025
- 26 июля 2025
- 28 июля 2025
- 30 июля 2025
- 01 августа 2025
- 03 августа 2025
- 05 августа 2025
- 07 августа 2025
- 09 августа 2025
- 11 августа 2025
- 13 августа 2025
- 15 августа 2025
- 17 августа 2025
- 19 августа 2025
- 21 августа 2025
- 23 августа 2025
- 25 августа 2025
- 27 августа 2025
- 29 августа 2025
- 02 сентября 2025
- 04 сентября 2025
- 06 сентября 2025
- 10 сентября 2025
- 12 сентября 2025



СКАНТУР

Ваш туроператор по России

8-800-555-64-63

scantour.ru

- 13 сентября 2025
- 17 сентября 2025
- 19 сентября 2025
- 23 сентября 2025
- 25 сентября 2025
- 27 сентября 2025
- 03 октября 2025
- 07 октября 2025
- 16 сентября 2025
- 18 сентября 2025
- 20 сентября 2025
- 24 сентября 2025
- 26 сентября 2025
- 30 сентября 2025
- 04 октября 2025
- 10 октября 2025