

# Сила природы Карелии 2. Рускеала, остров Койонсаари



## Краткое описание тура

Тур – знакомство с двумя легендами Карелии! Первая – это древние, наполненные духовной энергией природные объекты вдали от привычных туристических маршрутов. Вторая – знаменитый горный парк «Рускеала». Это сердце карельской природы – Мраморный каньон, связанный с историей зодчества Петербурга.

## Почему именно этот тур?

- Оригинальные авторские экскурсии по природным объектам Карелии с посещением мест исполнения желаний!
- Проживание в отеле на берегу Ладоги!
- В расписании предусмотрено время для поездки на ретропоезде.

## Тур получил награды



Знак качества «Сделано в Карелии», подтверждающий этнографическую ценность и соответствие стандартам качества

## Карта маршрута



**1-й день:** Санкт-Петербург – город Приозерск – поселок Куркийоки – побережье Ладоги: протосаамские лабиринты – обед – остров Койонсаари – размещение в отеле

**2-й день:** Сортавала – водопады Ахвенкоски – горный парк «Рускеала» – поездка на ретропоезде (по желанию) – Сортавала – магазин форелевого хозяйства – Санкт-Петербург

## Место сбора

Санкт-Петербург, м. «Озерки», Выборгское шоссе, остановка общественного транспорта  
**Ориентир:** супермаркет «Окей» [\(схема\)](#)

Санкт-Петербург, м. «Пл. Восстания», Лиговский просп., 10  
**Ориентир:** гостиница «Октябрьская», парковка вдоль тротуара от книжного магазина «Буквояд» до конца здания [\(схема\)](#)

# Программа тура

## 1 ДЕНЬ

### 07:00 - Подача автобуса к ст. м. «Площадь Восстания»

Место посадки: СПб., ст. м. «Площадь Восстания», Лиговский просп., 10.

Ориентир: гостиница «Октябрьская», парковка вдоль тротуара от книжного магазина «Буквоед» до конца здания.

### 07:30 - Отправление автобуса от ст. м. «Площадь Восстания»

### 07:55 - Подача автобуса к ст. м. «Озерки»

Место посадки: СПб., ст. м. «Озерки», Выборгское шоссе, остановка общественного транспорта

Ориентир: супермаркет «Окей»

### 08:00 - Отправление автобуса от ст. м. «Озерки»

### 08:30 - Авторская трассовая экскурсия «Места силы Карелии»

Что такое «место силы», чем уникальны места силы Карелии, какие народы жили здесь раньше? Об этом пойдет речь во вступительной экскурсии нашей программы. А пока наш гид ведет свой рассказ, вы можете насладиться живописными видами из окна.





## 10:00 - Прибытие в г. Приозерск

После увлекательной трассовой экскурсии наш автобус сделает небольшую остановку, чтобы вы смогли перекусить и отдохнуть.

## 11:30 - Остановка в поселке Куркийоки. Авторская экскурсия «Каменные сказки Карелии»

Вы увидите одно из самых загадочных мест Карелии, куда приезжают шаманы и колдуны, чтобы наполниться жизненной энергией и совершить обряды, давно притягивающие людей своей мощной энергетикой, – **протосаамские лабиринты и языческие капища**. Это уникальные сооружения, тайна которых до сих пор не разгадана. Здесь вы, как и представители древних народов раньше, почувствуете покой, умиротворение и прилив сил.



## 12:30 - Обед

После активной прогулки необходимо подкрепиться и отдохнуть. Обед оплачивается на месте по желанию.

## 13:30 - Отправление на остров Койонсаари. Посещение скалы 5 стихий

Один из самых красивых островов на севере Ладоги – это остров Койонсаари. Именно он является квинтэссенцией тех самых знаменитых Ладожских шхер. Здесь между скалистых берегов лежит длинный песчаный пляж с мягким песком и прозрачной водой. Пляж острова Койонсаари считается одним из самых живописных в Карелии.

Для того, чтобы увидеть самые красивые виды нужно подняться на скалу 5 стихий, которая возвышается над островом. Отсюда открывается потрясающий вид на Ладожские шхеры. Именно здесь вы сможете сделать самые лучшие фотографии в Карелии.

Природный ландшафт острова удивляет своим многообразием. Помимо прекрасного пляжа и скалы 5 стихий здесь вы сможете увидеть Долину мхов. Не зря это место по-другому называют Долиной лешего. Разнообразию мхов и лишайников может позавидовать любой другой регион Карелии. В этом месте чувствуется совершенно другое течение жизни. Природа острова помогает забыть городскую суету и погрузиться в тишину благородного леса.

Для сохранения первозданной природы на остров нельзя заезжать на автобусе, поэтому **будьте готовы к продолжительной прогулке. Выбирайте удобную обувь и комфортную одежду. Не забудьте взять купальный костюм.** Если повезет с погодой, то вы сможете окунуться в прохладные воды Ладоги и забыть на время о всех невзгодах, набраться энергии и положительных эмоций.

**Общее время на острове - 4,5 часа.**

**Внимание! Общая протяженность маршрута на острове — 10 км.**





### **19:00 - Отправление в отель**

По дороге в отель вам наверняка захочется вспомнить прекрасные карельские сказки, рассказанные гидом, и, возможно, именно ваша сказка станет былью!

### **Заселение в отель. Свободное время. Отдых**

Отель, в котором вы будете проживать, находится в красивой локации – на берегу Ладожского озера. А это не только красивый вид из номера, но и приятная прогулка на свежем воздухе.

После насыщенной прогулки можно сделать легкий перекус в кафе на территории отеля.

## **2 ДЕНЬ**

### **09:00 - Завтрак в отеле. Выселение из номеров**

### **10:30 - Отправление автобуса**

### **10:30 - Отправление в г. Сортавала. Трассовая экскурсия о Карелии**

За Приозерском открывается волшебство природы Карелии. Дорога вьется между покрытыми тайгой холмами, озерами в гранитных берегах, пересекая лесные речки и минуя карельские деревни и поселки. Край богат культурой населяющих его народов – карелы, вепсы, саамы. У каждого свой язык, обычаи и традиции. Все это и многое другое вы услышите в ходе трассовой экскурсии о Карелии по дороге в Сортавала.



## **12:00 - Город Сортавала. Автобусная обзорная экскурсия и обед**

Город Сортавала расположен на берегу Ладоги, в самом центре Ладожских шхер. Часть городских районов располагается на прилегающих островах, так что перед вами развернется впечатляющий карельский пейзаж – скалистые фьорды вокруг вод озера.

На подъезде к городу гид расскажет вам об истории этих краев и достопримечательностях Сортавала, которые стоит посетить.

Сортавала долгое время принадлежал Финляндии, что отразилось на истории и облике города: влияние финской культуры чувствуется прежде всего в архитектуре. Историческая часть Сортавала представляет собой энциклопедию разных стилей и эпох, впечатляет своей эклектичностью и северной красотой.



На обед мы остановимся в одном из кафе города, где предлагаются комплексные обеды за **дополнительную плату**. Диапазон цен – 500–700 рублей.

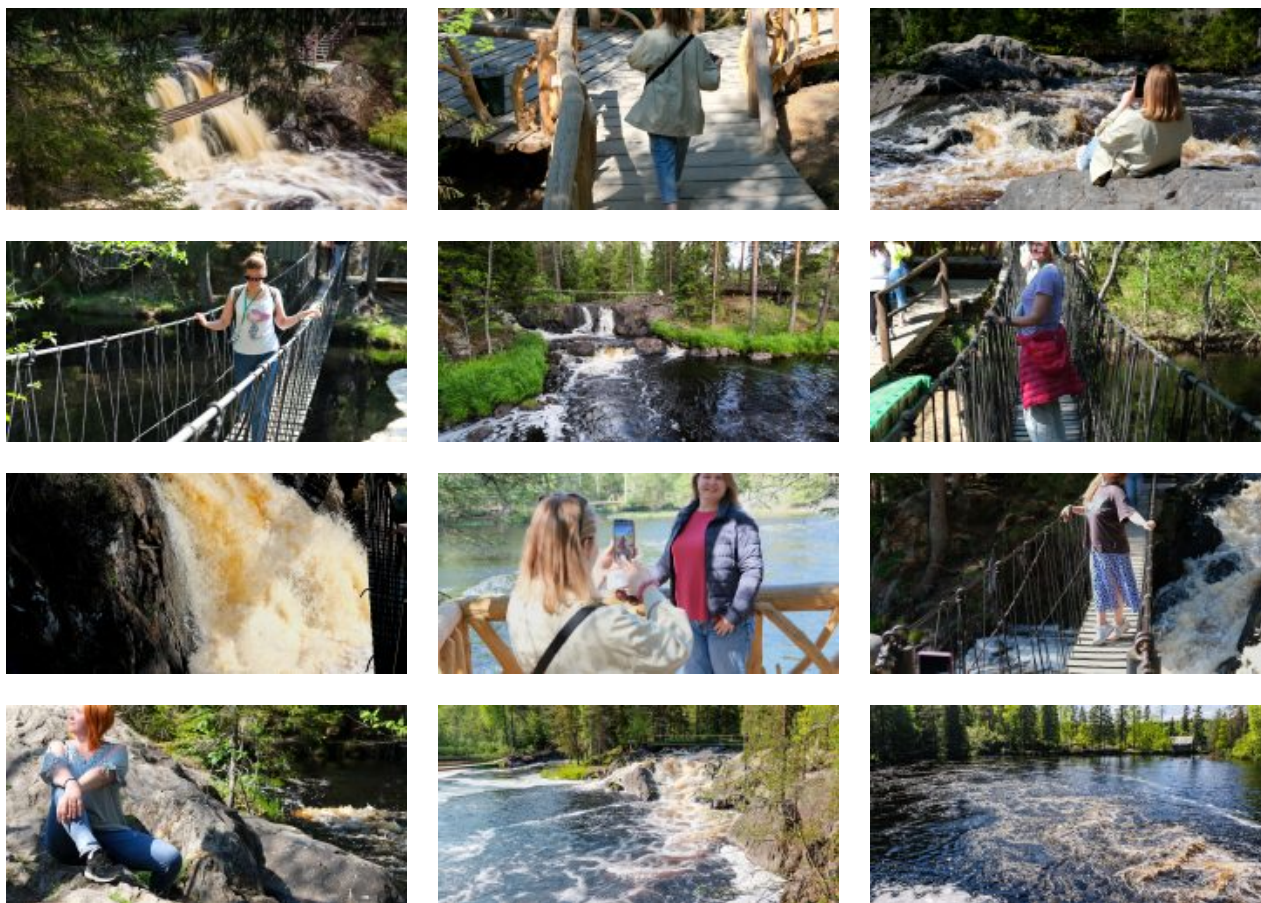
## **13:30 - Рускеальские водопады Ахвенкоски и места съемок знаменитых фильмов**

Край тысячи озер и рек известен также своими невысокими, но стремительными водопадами. Среди них заслуживают отдельного внимания каскады бурной лесной реки Тохмайоки, также именуемые Рускеальскими водопадами, которые не замерзают даже в самое холодное время года! Пейзажная идиллия этой местности привлекала кинорежиссеров и была запечатлена в сценах военной драмы «А зори здесь тихие...» и фэнтези «Темный мир».

Самые головокружительные фотокадры и незабываемые впечатления ждут вас на «Аллее сказок». Это специальный маршрут по подвесным веревочным мостам, протянутым прямо над водопадами.

Вы можете прогуляться по навесным мостам, сделать красочные фотографии и постараться найти всех героев сказок и эпосов: в тени леса тут и там прячутся деревянные фигуры мифических существ – это всё обитатели экотропы «Аллея сказок».

**Вход на экотропу оплачивается дополнительно по желанию.**



#### 14:00 - Горный парк «Рускеала». Экскурсия и свободное время

Время прибытия в парк может быть немного скорректировано в зависимости от дорожной обстановки и погодных условий. Точное время начала экскурсии вам сообщит гид. Общее время в парке – не менее 3 часов.

Горный парк «Рускеала» – одна из главных достопримечательностей Карелии, поражающая своей красотой в любое время года. Представьте огромный парк с причудливым рельефом, вечнозелеными лесами, тропинками и необычными локациями, а в самом сердце его визитная карточка – Мраморный каньон. Это большое, вытянутое озеро с отвесными берегами из настоящего мрамора, которые отражаются в кристально чистой воде.

Раньше здесь добывали этот декоративный камень для отделки архитектурных шедевров Санкт-Петербурга. Облицовка Исаакиевского собора, полы Казанского собора, подоконники музея Эрмитаж, мемориал Брестской крепости, павильоны московской ВДНХ – везде был использован прекрасный рускеальский мрамор.

Посещение парка начинается с экскурсии от местного лицензированного гида. Вы не только услышите подробную историю Мраморного каньона, но и узнаете, какие еще интересные места можно посетить в свободное время, которое ждет вас после экскурсии:



- **Красивые места вокруг Мраморного каньона.** Если отклониться от основного экскурсионного маршрута, то перед вами предстанут Монферраново озеро, Итальянский карьер и сад камней, Светлое озеро с дикими тропинками, заброшенный мраморный завод, мраморные утесы, обзорные площадки, гроты и штольни.
- **Тайные тропы земли Калевала.** Оказаться на страницах карельского эпоса поможет интерактивная часть парка «Калевала». Здесь вы познакомитесь с добрыми сказочными героями и их соперниками, попробуете поймать коня Хийси с помощью веревки – и всё это на фоне карельского пейзажа с обзорной площадкой на озеро Светлое.
- **Водная прогулка по Мраморному озеру.** Каньон выглядит еще более эффектно, если увидеть его во время прогулки по воде. Вы не только полюбуетесь на отвесные скалы, но и заглянете в пещеры, которые лишь немного видны с верхнего ракурса. Воспользоваться прокатом лодок на Мраморном озере можно с мая по октябрь.
- **Попробовать активные развлечения в горном парке.** Круглый год в парке работает троллейная трасса, которая является самой длинной на Северо-Западе (400 м). Прокатитесь с адреналином на высоте 30 метров от поверхности озера.
- **Отправиться на экскурсию «Подземный космос»** по пещерам «Рускеалы» к подземному озеру (поразительной красоты маршрут был открыт относительно недавно, в 2017 году). В течение часа под присмотром гида вас проведут по расчищенным штольням, покажут мраморные пещеры, колонный зал и подземное озеро. Пространство пещер оформлено разноцветной динамической подсветкой, создающей волшебную атмосферу. **Билет на экскурсию «Подземная «Рускеала» приобретается отдельно у входа в парк. Количество билетов ограничено, поэтому не всегда есть возможность их купить.**
- **Посетить сувенирные ряды и уютные кафе.** Можно устроить перекус в одном из трех кафе парка, прогуляться вдоль сувенирных рядов, где продаются работы карельских мастеров из дерева, льна и камня.





### **17:00 - Выезд из горного парка «Рускеала» на ретропоезде**

Для желающих окунуться в дух исторического путешествия мы подготовили возможность отправиться в город Сортавала под стук колес на поезде со старинными интерьерами с настоящим паровозом.

Интерьеры ретропоезда «Рускеальский экспресс» оформлены в стиле «Николаевского экспресса»: в отделке, светильниках, обоях и мебели воссоздана атмосфера старинных вагонов и даже проводники носят стилизованную форму.

Антураж позволит вам насладиться атмосферой эпохи императорской России, прикоснуться к истории и сделать необычные фотографии.

В высокий сезон билеты на ретропоезд желательно приобретать заблаговременно, так как их быстро раскупают.

**Билеты на ретропоезд не включены в стоимость тура и приобретаются по желанию в кассах / на сайте РЖД до начала тура.**





### **17:30 - Выезд из горного парка «Рускеала» на автобусе**

После насыщенной прогулки на свежем воздухе ваша группа садится в автобус и направляется в сторону Санкт-Петербурга.

### **Фирменный магазин форелевого хозяйства**

Мы сделаем остановку в центре города у фирменного магазина форелевого хозяйства, чтобы все желающие в свободное время смогли приобрести карельские рыбные деликатесы от фермерского хозяйства. Экологически чистые и вкусные продукты из Карелии станут отличным подарком для ваших родных и близких.

### **21:00 - Техническая остановка в Приозерске**

### **Ориентировочное время прибытия в Санкт-Петербург:**

Первая остановка: 23:00 – ст. м. «Озерки»

Вторая остановка: 23:30 – ст. м. «Площадь Восстания»

**Внимание!** Туроператор оставляет за собой право вносить изменения в программу туристского продукта без уменьшения общего объема и качества услуг.

При покупке ж/д и авиабилетов настоятельно рекомендуем обратить внимание: время возвращения указано ориентировочное!



# В стоимость тура входит

## Услуги, включенные в тур

- Трансфер на комфортабельном автобусе (вместимость автобуса зависит от набора группы)
- Работа профессионального гида на протяжении всего тура
- Проживание в отеле (1 ночь)
- Остановка у рускеальских водопадов Ахвенкоски
- Посещение Мраморного каньона, Итальянского карьера, озера Светлое, заброшенного мраморного завода
- Посещение мест съемок знаменитых фильмов
- Остановка у фирменного магазина форелевого хозяйства
- Посещение мест исполнения желаний
- Посещение древних протосаамских лабиринтов и сейдов
- Посещение живописных мест Северного Приладожья

## Билеты, включенные в тур

- Входные билеты в горный парк «Рускеала»
- Экскурсия «Мраморный каньон» по горному парку «Рускеала» с аттестованным местным гидом
- Увлекательные трассовые экскурсии о Карелии
- Автобусная обзорная экскурсия по старинному городу Сортавала
- Авторская тематическая трассовая экскурсия «Места силы Карелии»
- Авторская экскурсия «Каменные сказки Карелии» по местам силы Карелии
- Экскурсия по острову Койонсаари с посещением Долины мхов и природных обзорных площадок с лучшими видами на Ладожское озеро

# Дополнительные возможности в туре

## Оплачивается самостоятельно до начала тура

- Ж/д билеты: ретропоезд «Рускеала» – Сортавала
- На основании статьи № 15 Федерального закона № 33-ФЗ «Об особо охраняемых природных территориях» за посещение национального парка «Ладожские шхеры» взимается плата: 200 рублей с человека. Оплата на сайте: <https://pay.parkladoga.ru/>

## Оплачивается по желанию в момент бронирования тура

- Доплат нет

## Оплачивается по желанию на месте

- Активные развлечения в горном парке «Рускеала»: по ценам парка
- Комплексные обеды: диапазон цен – 750–850 руб./чел.
- Экологическая тропа у водопадов Ахвенкоски: полный билет – 400 руб./чел., дети до 7 лет – бесплатно; дети от 7 до 14 лет – 300 руб./чел., студенты (очн.) – 300 руб./чел., пенсионеры – 300 руб./чел.

**Обратите внимание!** Рекомендуем брать с собой в дорогу **наличные деньги**. На объектах маршрута могут отсутствовать терминалы бесконтактной оплаты или интернет.

## Скидки и льготы

<b>Дети до 7 лет</b>	900 руб.
<b>Школьники</b>	600 руб.
<b>Студенты</b>	450 руб.
<b>Люди 60+ лет</b>	450 руб.
<b>Ветераны ВОВ, блокадники, инвалиды I группы</b>	900 руб.

## Условия предоставления:

- Наличие подтверждающих документов

## Правила путешествия

- Автобус подается за 30 мин до отправления. В наших автобусах свободная рассадка, и если вы хотите занять определенное место, рекомендуем приходить к началу посадки.
- В наших турах будет комфортно и интересно детям от 5 лет. Чтобы путешествие прошло безопасно и легко, возьмите привычный для ребенка бустер с собой.
- В туре гид предложит вам меню комплексного обеда. Его можно будет заказать и оплатить в автобусе. Либо самостоятельно исследовать местную кухню в понравившихся кафе или ресторанах.
- Наши туры начинаются в Санкт-Петербурге, Петрозаводске, Сортавала и в Кеми. Обращаем ваше внимание, что вы самостоятельно добираетесь до точки начала тура. Позаботьтесь о соответствующих билетах заранее. Во многих турах у вас есть уникальная возможность совершить поездку на «Рускеальском экспрессе». Приобретать билет на ретропоезд или нет – остается на ваше усмотрение.
- С 18:00 до 22:00 ч. накануне выезда мы пришлем вам СМС с номером автобуса и номером

телефона гида. Телефон гида доступен с момента подачи автобуса. Любые вопросы по путешествию до начала тура помогут решить наши менеджеры.

- Путешествие детей без сопровождения родителя или законного представителя запрещено. В соответствии с законом о перевозке детей, один взрослый может сопровождать не более 7 несовершеннолетних детей.

## Даты выездов

- 14 июля 2024
- 16 июля 2024
- 18 июля 2024
- 21 июля 2024
- 23 июля 2024
- 25 июля 2024
- 27 июля 2024
- 29 июля 2024
- 31 июля 2024
- 02 августа 2024
- 04 августа 2024
- 06 августа 2024
- 08 августа 2024
- 10 августа 2024
- 12 августа 2024
- 14 августа 2024
- 16 августа 2024
- 18 августа 2024
- 20 августа 2024
- 22 августа 2024
- 24 августа 2024
- 26 августа 2024
- 28 августа 2024
- 30 августа 2024
- 01 сентября 2024
- 03 сентября 2024
- 15 июля 2024
- 17 июля 2024
- 19 июля 2024
- 22 июля 2024
- 24 июля 2024
- 26 июля 2024
- 28 июля 2024
- 30 июля 2024
- 01 августа 2024
- 03 августа 2024
- 05 августа 2024
- 07 августа 2024
- 09 августа 2024
- 11 августа 2024
- 13 августа 2024
- 15 августа 2024
- 17 августа 2024
- 19 августа 2024
- 21 августа 2024
- 23 августа 2024
- 25 августа 2024
- 27 августа 2024
- 29 августа 2024
- 31 августа 2024
- 02 сентября 2024
- 04 сентября 2024



- 05 сентября 2024
- 07 сентября 2024
- 09 сентября 2024
- 11 сентября 2024
- 13 сентября 2024
- 15 сентября 2024
- 17 сентября 2024
- 19 сентября 2024
- 21 сентября 2024
- 24 сентября 2024
- 26 сентября 2024
- 28 сентября 2024
- 02 октября 2024
- 05 октября 2024
- 09 октября 2024
- 12 октября 2024

- 06 сентября 2024
- 08 сентября 2024
- 10 сентября 2024
- 12 сентября 2024
- 14 сентября 2024
- 16 сентября 2024
- 18 сентября 2024
- 20 сентября 2024
- 22 сентября 2024
- 25 сентября 2024
- 27 сентября 2024
- 29 сентября 2024
- 04 октября 2024
- 06 октября 2024
- 11 октября 2024
- 13 октября 2024